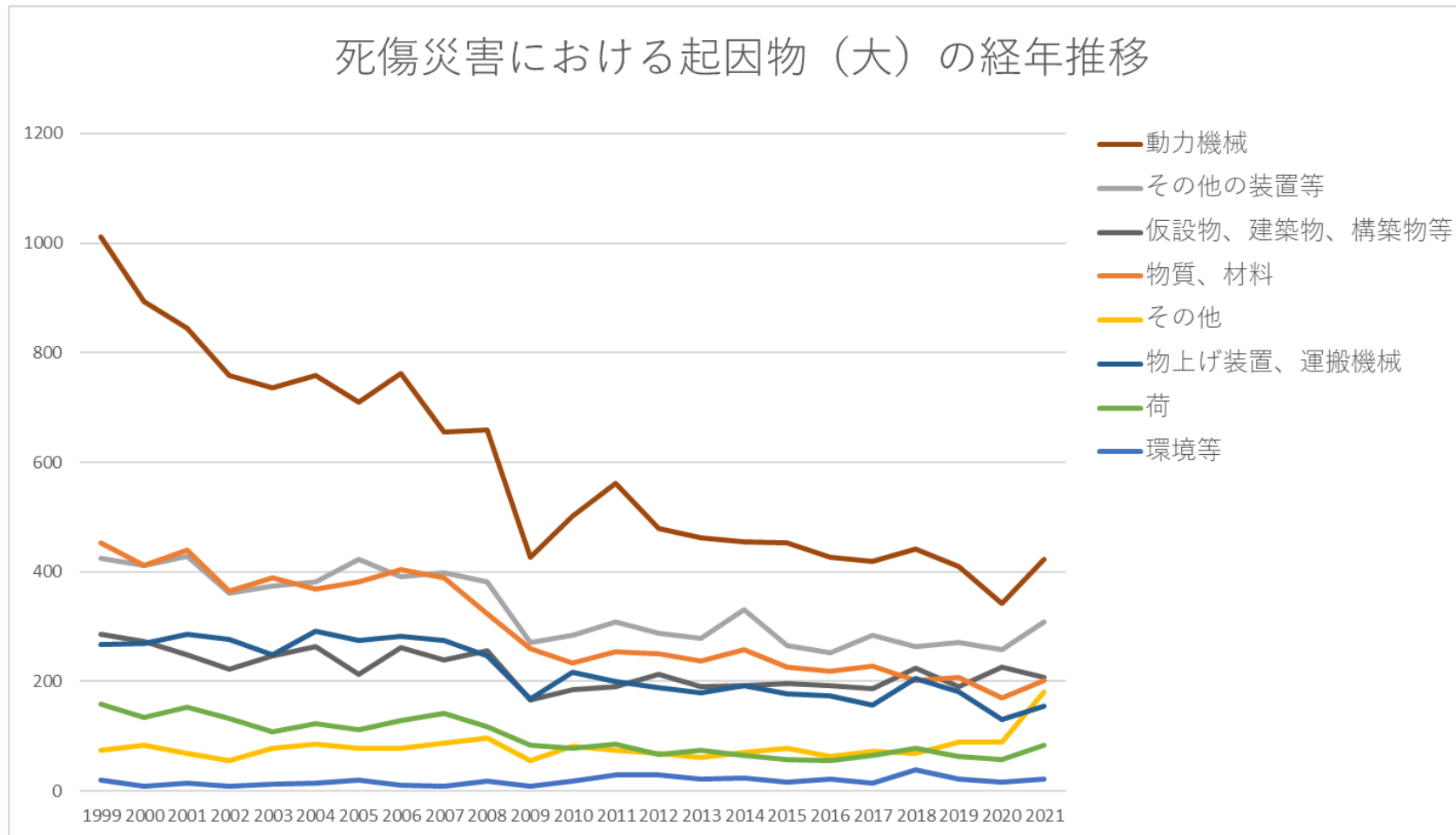


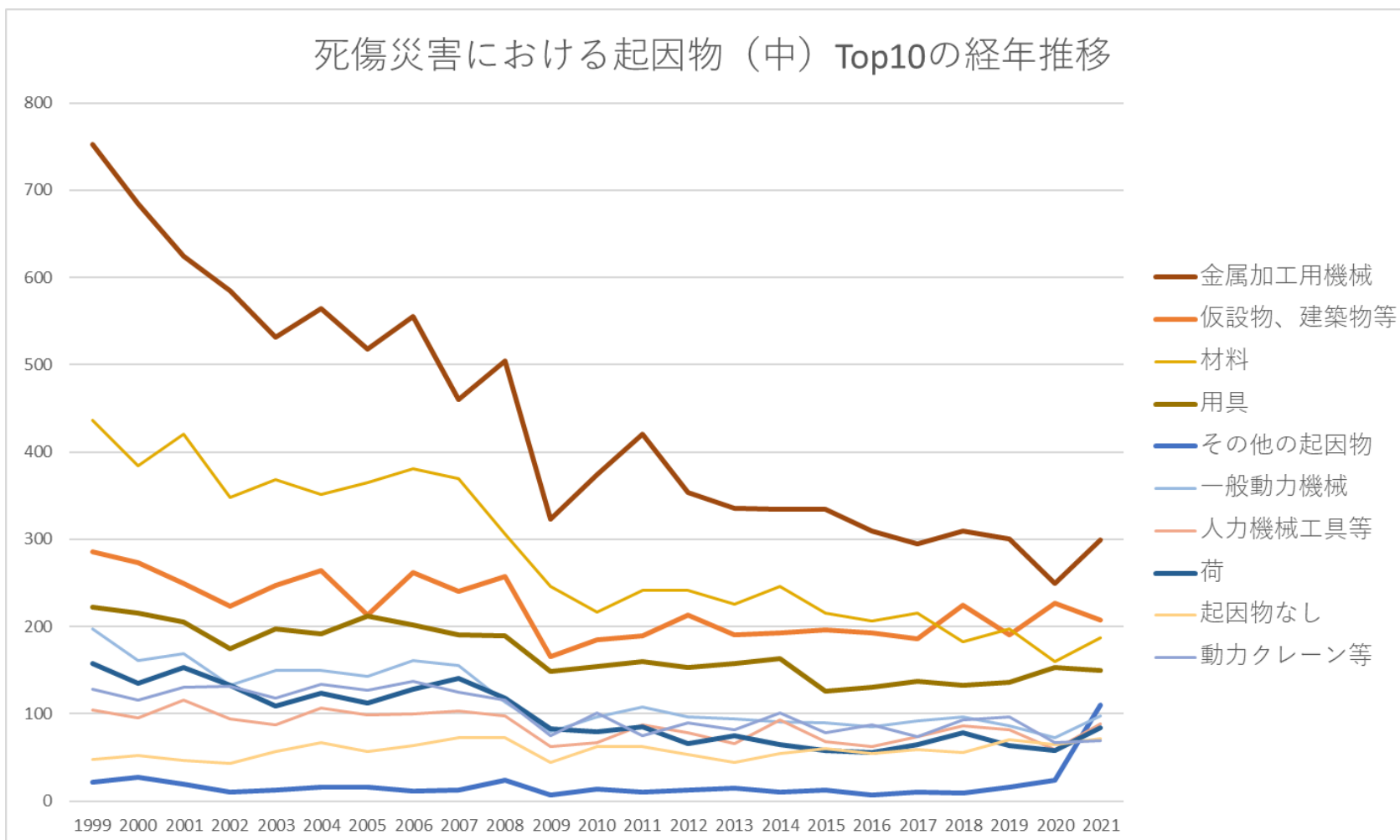
011301機械（精密機械を除く）器具製造業における死傷災害の起因物及び事故の型の経年推移（1999-2021年）

011301機械（精密機械を除く）器具製造業における死傷災害の起因物（大）の経年推移（1999-2021年）



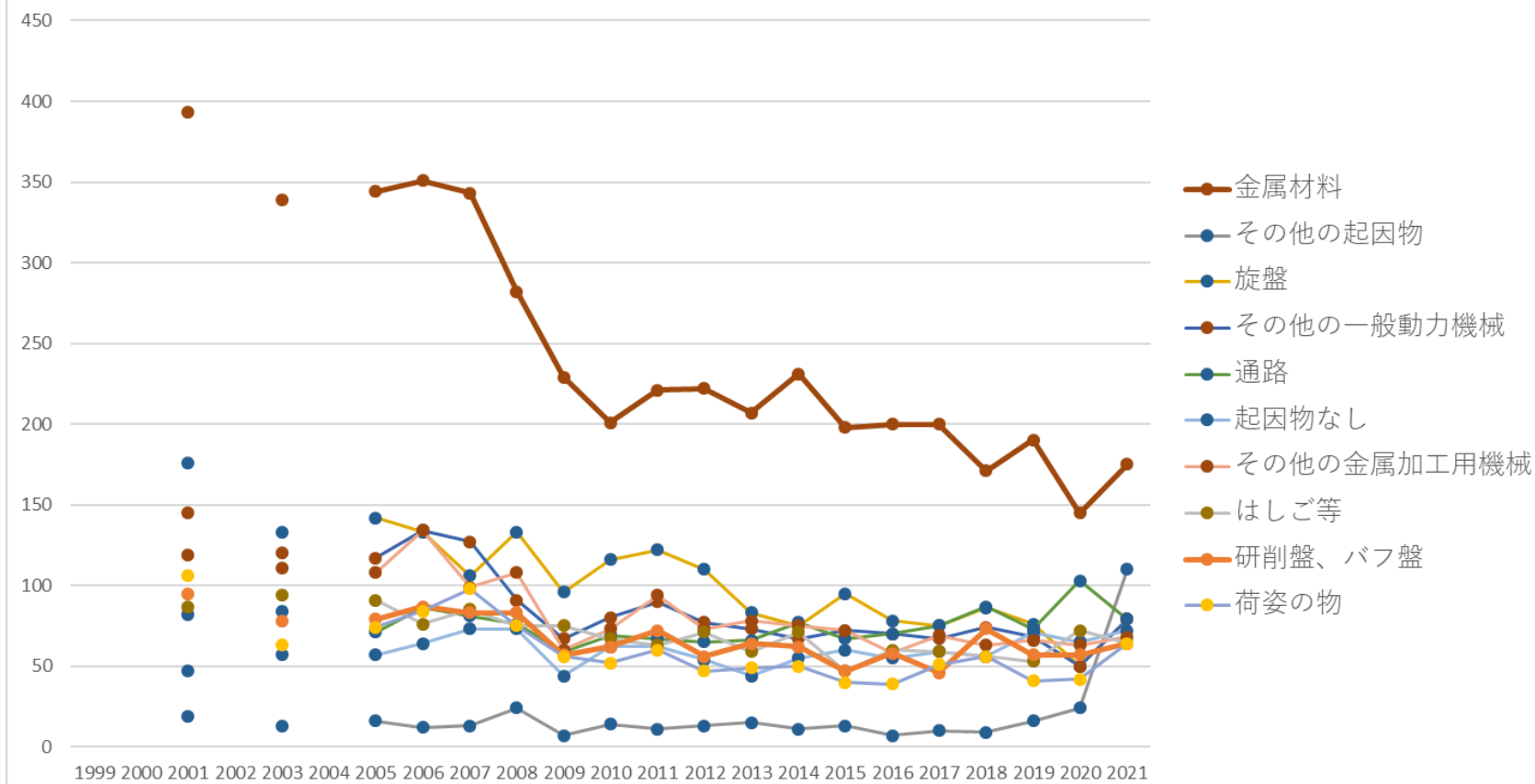
011301機械（精密機械を除く）器具製造業における死傷災害の起因物（中）の経年推移（1999-2021年）

死傷災害における起因物（中）Top10の経年推移



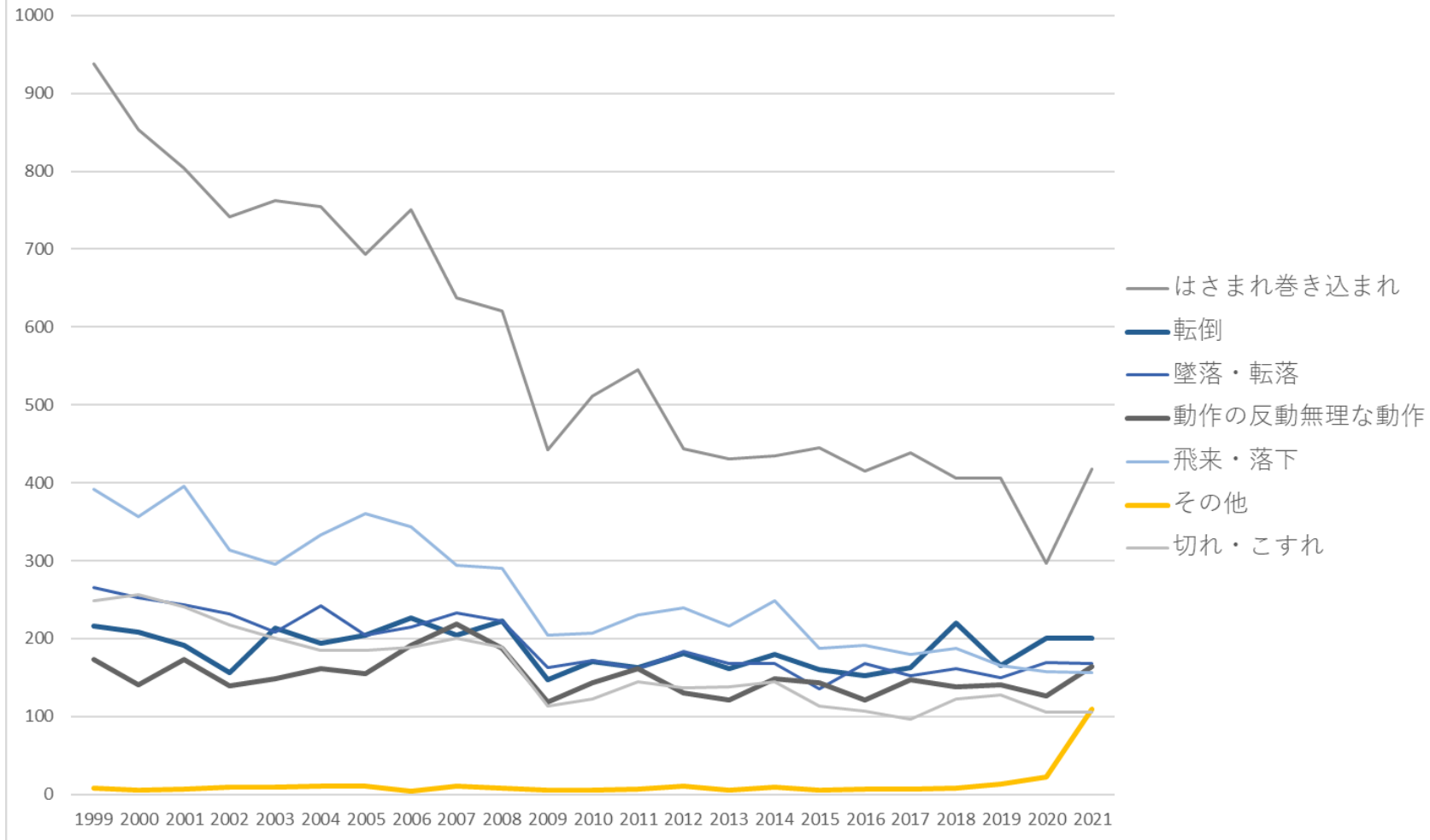
011301機械（精密機械を除く）器具製造業における死傷災害の起因物（小）の経年推移（1999-2021年）

死傷災害における起因物（小）Top10の経年推移



011301機械（精密機械を除く）器具製造業における死傷災害の事故の型の経年推移（1999-2021年）

死傷災害における事故の型Top7の経年推移



011301機械（精密機械を除く）器具製造業における死傷災害の起因物（大）の経年推移（1999-2021年）

起因物 (大)	1999	2000	2001	2002	2003	2004	2005	2006	2007	2008	2009	2010	2011	2012	2013	2014	2015	2016	2017	2018	2019	2020	2021	total	起因物 (大)
動力機 械	1,012	893	844	758	735	758	709	763	655	660	426	502	561	480	463	455	453	426	420	441	410	342	423	13,589	動力機 械

工用機械	752	684	624	585	532	564	518	555	460	504	323	374	420	354	336	335	334	310	295	310	300	249	299	10,017	工用機械
仮設物、建築物等	286	273	249	223	247	264	213	262	240	257	166	185	190	213	191	193	196	193	186	224	191	227	207	5,076	仮設物、建築物等
材料	436	384	420	348	368	351	365	381	369	306	246	217	241	241	226	246	215	206	216	183	197	160	187	6,509	材料
用具	222	216	205	175	197	192	212	202	191	190	149	154	160	153	158	163	126	131	137	133	136	153	150	3,905	用具
その他の起因物	22	28	19	11	13	16	16	12	13	24	7	14	11	13	15	11	13	7	10	9	16	24	110	434	その他の起因物
一般動力機械	197	161	169	133	150	150	143	161	155	114	80	97	108	97	94	91	90	85	92	96	86	73	98	2,720	一般動力機械
人力機械工具等	104	95	116	94	87	107	99	100	103	98	63	67	87	78	66	93	68	62	74	86	82	59	89	1,977	人力機械工具等
荷	158	135	153	133	109	124	112	128	141	118	83	79	85	66	75	65	58	56	65	78	64	58	84	2,227	荷
起因物なし	48	52	47	43	57	67	57	64	73	73	44	62	62	54	44	55	60	55	59	56	71	65	72	1,340	起因物なし
動力クレーン等	128	116	130	132	118	134	127	137	125	116	75	101	75	90	82	101	78	88	74	93	97	67	69	2,353	動力クレーン等
動力運搬機	98	124	104	114	104	116	116	114	116	109	74	88	86	82	76	67	72	64	61	79	68	52	67	2,051	動力運搬機

その他の装置、設備	56	59	59	57	48	46	74	58	63	55	29	36	44	33	37	48	41	37	49	25	30	29	40	1,053	その他の装置、設備
自然環境等	20	8	15	8	13	15	20	11	9	19	9	19	30	30	21	23	16	21	15	39	22	16	22	421	自然環境等
乗物	42	30	53	30	26	41	31	32	34	21	19	28	38	16	22	24	28	22	21	33	17	11	18	637	乗物
危険物、有害物等	16	27	20	17	21	18	16	23	21	17	14	17	13	10	12	12	12	13	12	18	11	10	15	365	危険物、有害物等
溶接装置	23	22	23	15	19	20	23	21	22	23	20	9	12	13	11	17	13	17	15	8	13	10	14	383	溶接装置
木材加工用機械	28	14	16	17	15	13	18	13	17	12	7	15	11	5	7	13	9	8	8	12	6	8	13	285	木材加工用機械
電気設備	7	6	9	6	7	5	3	3	9	9	4	12	1	5	2	1	9	1	3	6	5	2	8	123	電気設備
動力伝導機構	22	22	20	15	20	21	18	19	15	18	12	6	13	11	13	8	10	11	18	13	10	7	7	329	動力伝導機構
建設機械等	12	9	12	5	13	9	10	12	8	9	3	9	6	10	11	8	7	10	6	8	6	4	5	192	建設機械等
炉、釜	4	9	7	6	13	7	8	3	6	4	3	5	3	3	3	8	6	2	4	4	1	3	5	117	炉、釜

等																								等	
圧力容器	7	5	7	7	2	4	4	4	2	3	3	1	1	3	1		1	2	2	1	4	2	3	69	圧力容器
原動機	1	3	3	3	5	1	2	3		3	1	1	3	3	2		3	2	1	2	2	1	1	46	原動機
分類不能	5	4	3	2	8	2	6	2	1		4	5	1	2	3	4	6	2	4	3	2			69	分類不能
化学設備	1		2	1	1				2			1				1	2			1				12	化学設備
車両系木材伐出機械等																									車両系木材伐出機械等
合計	2,695	2,486	2,485	2,180	2,193	2,287	2,211	2,320	2,195	2,102	1,438	1,602	1,701	1,585	1,508	1,587	1,473	1,405	1,427	1,520	1,437	1,290	1,583	42,710	合計

011301機械（精密機械を除く）器具製造業における死傷災害の起因物（小）の経年推移（1999-2021年）

起因物（小）	1999	2000	2001	2002	2003	2004	2005	2006	2007	2008	2009	2010	2011	2012	2013	2014	2015	2016	2017	2018	2019	2020	2021	total	起因物（小）
金属材料			393		339		344	351	343	282	229	201	221	222	207	231	198	200	200	171	190	145	175	4,642	金属材料
その他の起因物			19		13		16	12	13	24	7	14	11	13	15	11	13	7	10	9	16	24	110	357	その他の起因物
旋盤			176		133		142	133	106	133	96	116	122	110	83	75	95	78	75	86	76	50	79	1,964	旋盤

ク			39		25		37	32	42	39	23	37	34	26	36	24	25	22	19	32	29	17	24	562	ク
建築物、構築物			30		35		26	29	42	39	18	26	29	31	25	26	21	21	20	29	30	20	21	518	建築物、構築物
機械装置			47		46		38	44	43	43	27	27	25	19	26	15	18	17	14	22	23	16	20	530	機械装置
乗用車、バス、バイク			49		23		25	32	30	21	18	28	38	14	20	20	27	20	20	32	16	10	16	459	乗用車、バス、バイク
その他の仮設物、建築物、構築物等			24		26		24	30	22	24	18	10	20	24	18	13	23	17	13	16	20	22	15	379	その他の仮設物、建築物、構築物等
その他の環境等			7		12		13	8	2	9	7	8	12	18	9	15	7	12	6	15	5	7	13	185	その他の環境等
コンベア			27		24		22	17	25	21	22	22	13	18	10	17	10	11	11	14	9	11	11	315	コンベア
その他の材料			15		15		10	14	13	13	11	11	15	7	9	12	7	2	7	8	3	6	10	188	その他の材料

移動式 クレーン			8		11		6	8	7	2	5	3	8	2	4	8	6	6	4	6	3	1	8	106	移動式 クレーン
その他 の危険 物、有 害物等			6		4		2	10	7	6	1	4	3	5	5	8	4	3	2	6	3	4	8	91	その他 の危険 物、有 害物等
人カク レーン 等			4		3		3	3	5	3	6	1	5	3	6	4		1	2	1	3	3	8	64	人カク レーン 等
動力伝 導機構			20		20		18	19	15	18	12	6	13	11	13	8	10	11	18	13	10	7	7	249	動力伝 導機構
アーク 溶接装 置			5		9		11	10	12	11	10	3	7	3	4	9	7	6	3	5	7	6	7	135	アーク 溶接装 置
高温・ 低温環 境			6				3	2	3	5	1	10	10	4	10	5	6	7	6	20	13	6	7	124	高温・ 低温環 境
その他 の溶接 装置			13		6		8	7	7	9	3	3	5	8	3	5	3	8	5	2	4	3	7	109	その他 の溶接 装置
食品加 工用機			3		5		4	2	4	2	3	2	2	2		6	4		10	4	2	3	7	65	食品加 工用機

械																								械	
ロール機（印刷ロール機を除く。）			11		13		10	12	9	5	4	5	7	13	5	6	9	7	6	9	4	6	5	146	ロール機（印刷ロール機を除く。）
その他の動力運搬機			5		11		9	6	7	4		8	7	7	3	5	7	6	5	8	6	1	5	110	その他の動力運搬機
有害物			8		7		10	6	7	3	10	8	3	2	4	3	4	6	3	6	4	3	5	102	有害物
開口部			9		2		6	4	8	1	7		5	5	6	5	5	3	4	7	4	2	5	88	開口部
炉、窯			5		10		4	1	5	2	1	5	2	2	1	7	5	1	2	3		3	4	63	炉、窯
人力機械			1		5		4	5	1	3	2	3	1	2	3	5	4	2	3	7	5	2	4	62	人力機械
混合機、粉碎機			5		4		1	1	3	4	4	4	3	2	6	5	1	2	1	1	3	6	4	60	混合機、粉碎機
その他の電気設備			6		1		2		1	1		3	1	1	1	1	3			3	1		4	29	その他の電気設備
シャー			16		17		10	5	9	16	7	13	11	7	5	8	8	8	8	6	2	5	3	164	シャー
足場			13		6		11	6	9	14	10	5	4	5	3	6	6	9	9	3	2	8	3	132	足場

掘削用 機械			4		2		4	6	4	2	3	5	3	3	4	3	2	3	4	3	2	2	1	60	掘削用 機械
産業用 ロボッ ト					1		5	3	7	3		3	3	1	4	3		2	3	2	3	4	1	48	産業用 ロボッ ト
原動機			3		5		2	3		3	1	1	3	3	2		3	2	1	2	2	1	1	38	原動機
整地・ 運搬・ 積込み 用機械			2		3		1	1				1	2	2	3	1			2	1	3		1	23	整地・ 運搬・ 積込み 用機械
その他 の圧力 容器			5				2	3	1	1	1		1	1	1		1	1			2	1	1	22	その他 の圧力 容器
帯のこ 盤			1		1		1	1	2		2	3	2		2			1		2		1	1	20	帯のこ 盤
角のみ 盤、木 工ボー ル盤					3			4	1			1	1			2		1		2		2	1	18	角のみ 盤、木 工ボー ル盤
乾燥設 備			2				4	1		1	1		1		1	1	1	1	2		1		1	18	乾燥設 備
かな 盤							3	2	1	2		2		1							1		1	13	かな 盤

締固め 用機械				1					1		1										1	1	5	締固め 用機械	
爆発性 の物等									1						1		1						1	4	爆発性 の物等
揚貨装 置			1																			1	1	3	揚貨装 置
ガス溶 接装置			5		4		4	4	3	3	7	3		2	4	3	3	3	7	1	2	1		59	ガス溶 接装置
分類不 能			3		8		6	2	1		4	5	1	2	3	4	6	2	4	3	2			56	分類不 能
射出成 型機			1		4		4	3	2	4	2	1	1		3	2	1	1	2	5	2	3		41	射出成 型機
印刷用 機械			2		3			5	2	3		1	2	2	1	2	2	3		1	3	1		33	印刷用 機械
石、 砂、砂 利			3		1		2	4	2	2	2		2	1		1	1	1	2	1		1		26	石、 砂、砂 利
地山、 岩石			1				2		2	2				4	2	2	2		1	1	2	1		22	地山、 岩石
可燃性 のガス					2		2	3	3	1				1	1		1	1	1	3		1		20	可燃性 のガス
高所作 業車			1		3		2	1	2	1		1	1	2	2	1	1				1			19	高所作 業車

反動無 理な動 作	173	141	173	139	148	162	155	192	219	188	118	143	161	130	121	148	143	121	147	138	141	126	164	3,491	動無 理な 動作
飛来・ 落下	392	356	396	314	295	333	360	344	294	290	204	207	230	240	216	248	187	191	180	188	166	157	156	5,944	飛 来・ 落下
その他	8	6	7	9	9	10	10	4	11	8	5	6	7	11	6	9	6	7	7	8	13	22	109	298	その 他
切れ・ こすれ	248	256	241	218	200	185	185	189	201	189	114	123	145	137	138	144	114	107	96	123	128	106	106	3,693	切 れ・ こす れ
激突さ れ	142	99	144	128	104	121	127	130	121	127	80	73	74	75	72	68	86	74	70	70	86	64	91	2,226	激突 され
激突	118	122	101	91	95	109	98	88	107	77	59	55	77	60	72	68	57	51	57	68	66	67	62	1,825	激突
崩壊・ 倒壊	100	82	87	67	70	71	85	90	85	71	47	49	44	61	58	52	57	45	49	48	52	37	48	1,455	崩 壊・ 倒壊
高温・ 低温物 との接 触	40	37	28	29	25	34	28	31	30	45	15	31	29	24	23	22	27	23	25	44	31	22	19	662	高 温・ 低温 物と の接 触

おぼれ												5					1					1			7	れ
合計	2,695	2,486	2,485	2,180	2,193	2,287	2,211	2,320	2,195	2,102	1,438	1,602	1,701	1,585	1,508	1,587	1,473	1,405	1,427	1,520	1,437	1,290	1,583	42,710	合計	

出典：<https://anzeninfo.mhlw.go.jp/user/anzen/tok/anst00.htm>（職場のあんぜんサイト）

https://www.jisha.or.jp/international/topics/202211_03.htmlに戻る。