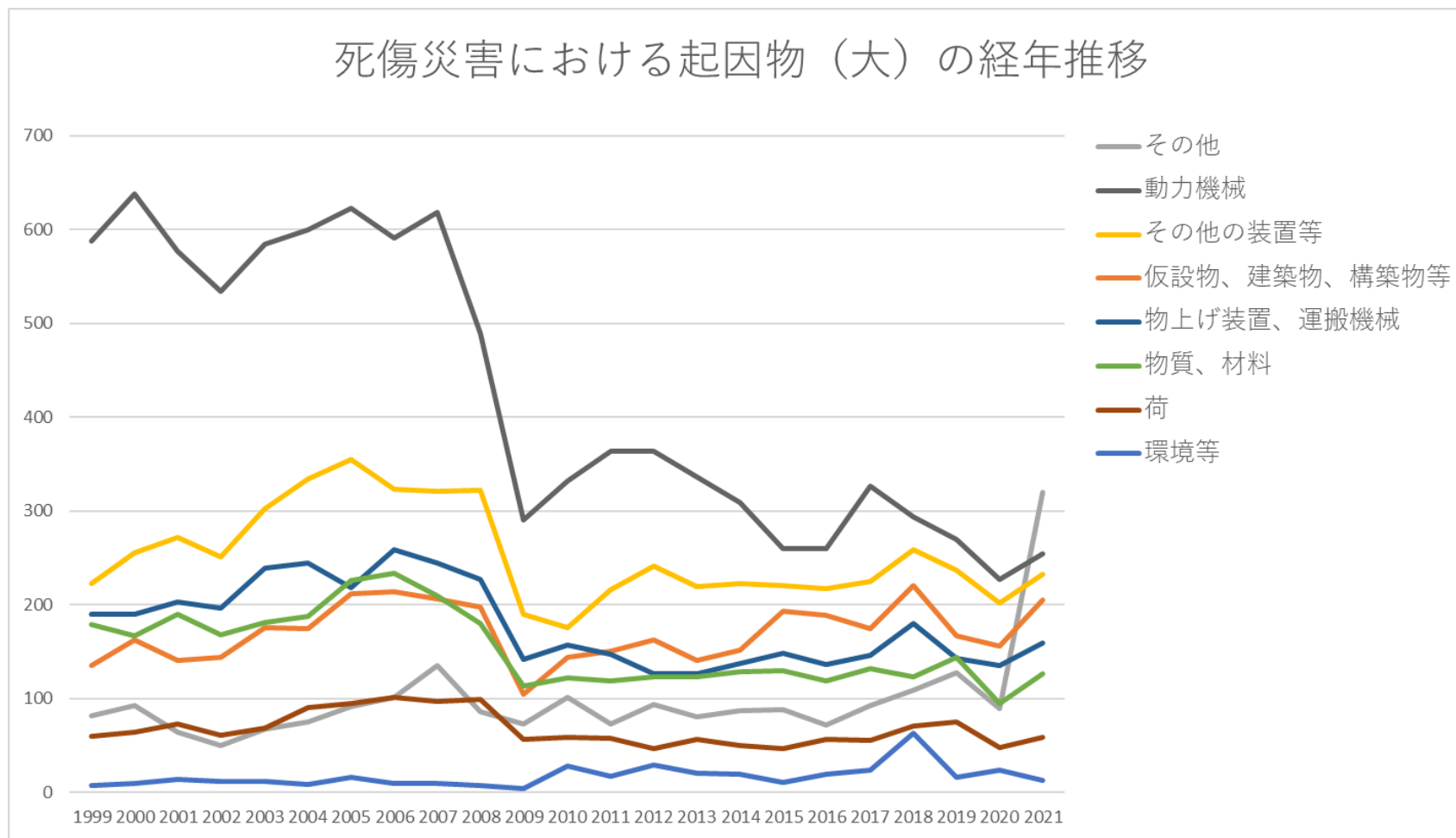


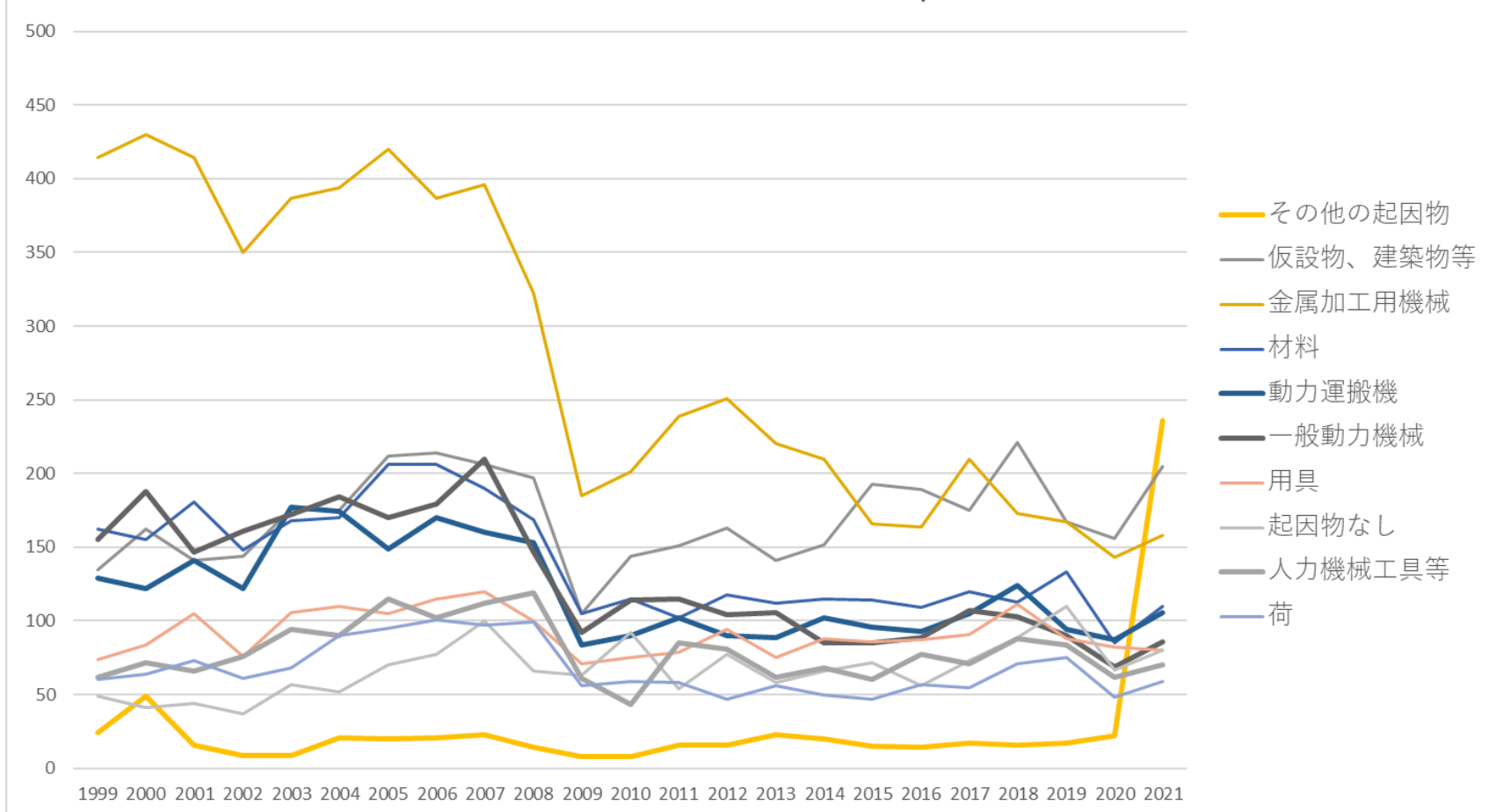
011502自動車・同付属品製造業における死傷災害の起因物及び事故の型の経年推移（1999-2021年）

011502自動車・同付属品製造業における死傷災害の起因物（大）の経年推移（1999-2021年）



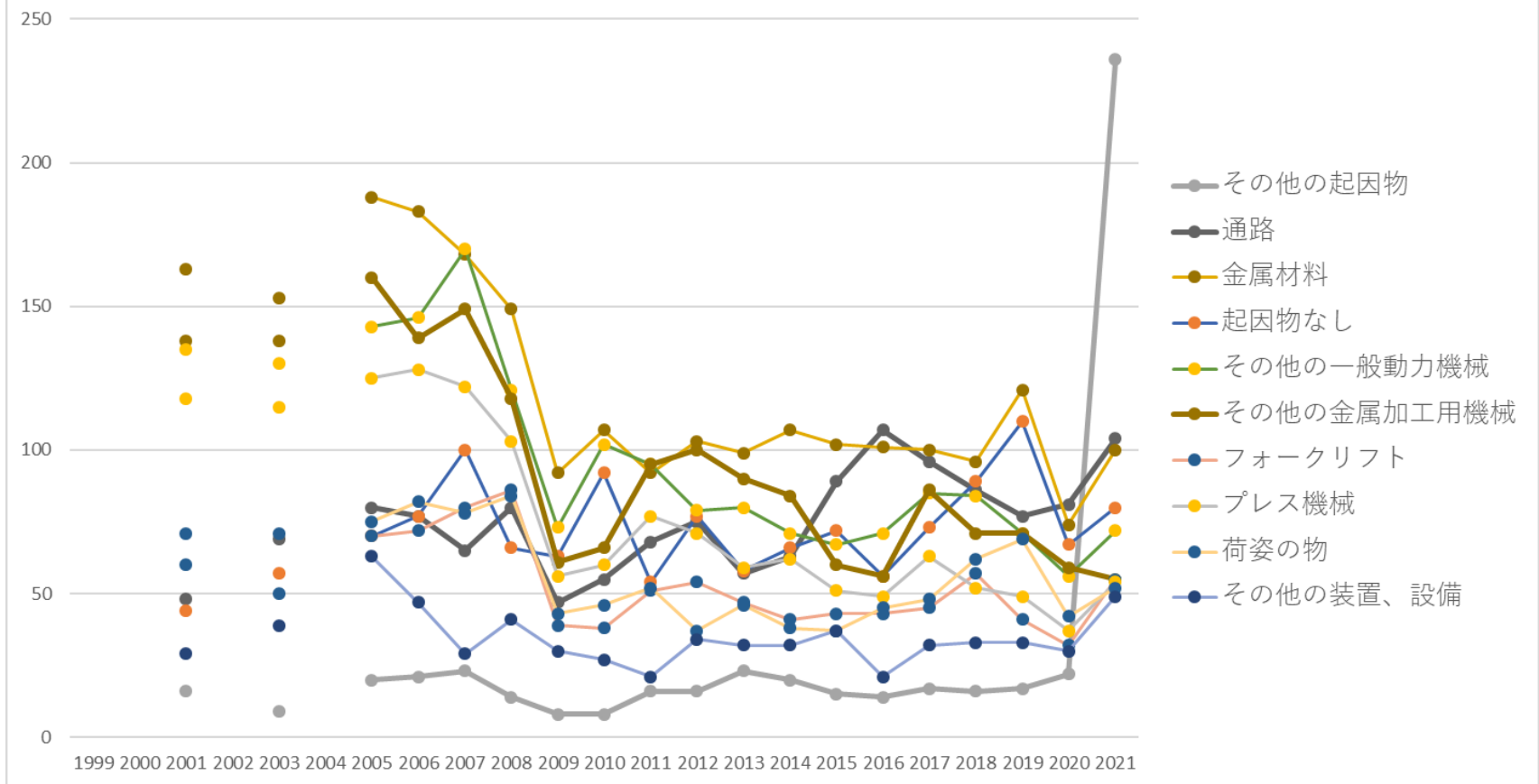
011502自動車・同付属品製造業における死傷災害の起因物（中）の経年推移（1999-2021年）

死傷災害における起因物（中）Top10の経年推移



011502自動車・同付属品製造業における死傷災害の起因物（小）の経年推移（1999-2021年）

死傷災害における起因物（小）Top10の経年推移



011502自動車・同付属品製造業における死傷災害の事故の型の経年推移（1999-2021年）

置、設備	27	29	29	34	39	50	63	47	29	41	30	27	21	34	32	32	37	21	32	33	33	30	49	799	置、設備
動力クレーン等	26	35	26	41	26	38	34	46	38	35	25	29	24	25	18	25	27	15	21	21	16	18	28	637	動力クレーン等
乗物	35	33	36	33	36	33	35	43	47	39	33	38	21	12	20	10	25	28	20	35	33	30	25	700	乗物
溶接装置	53	56	59	55	46	60	61	49	44	45	21	25	23	23	40	24	29	23	24	25	25	17	20	847	溶接装置
危険物、有害物等	17	12	9	20	13	18	20	28	19	11	8	7	17	5	11	14	16	10	12	10	11	10	16	314	危険物、有害物等
自然環境等	7	9	14	12	12	8	16	10	10	7	4	28	17	29	20	19	11	19	24	63	16	24	13	392	自然環境等
炉、釜等	5	9	7	7	13	13	6	6	9	11	3	3	4	5	7	5	7	5	3	2	6	6	8	150	炉、釜等
動力伝導機構	11	11	9	13	14	12	20	12	6	15	4	11	6	4	5	10	6	5	7	7	5	7	5	205	動力伝導機構
木材加工用機械	7	8	5	9	8	6	11	10	6	3	6	4	3	4	3	3	2	1	3	6	7	8	5	128	木材加工用機械
分類不能	9	3	4	4	1	2	2	3	12	6	2	1	3	1		1	1	2	3	4	1		4	69	分類不能

その他の用具			53		57		56	69	54	57	31	45	43	52	43	43	44	40	53	57	59	48	43	947	その他の用具
人力運搬機			26		55		72	69	72	86	36	25	51	46	37	37	31	50	49	58	52	38	40	930	人力運搬機
はしご等			37		35		38	36	55	34	28	26	27	33	29	37	39	41	30	44	23	23	32	647	はしご等
作業床、歩み板			34		31		40	48	47	44	16	22	18	28	21	29	30	30	21	34	30	19	32	574	作業床、歩み板
階段、栈橋			19		34		32	30	48	36	18	26	30	21	31	29	33	23	27	46	29	27	31	570	階段、栈橋
乗用車、バス、バイク			35		35		35	40	46	35	32	35	21	12	19	10	24	27	20	35	32	30	23	546	乗用車、バス、バイク
旋盤			39		43		36	43	40	26	19	27	19	28	19	19	17	15	16	16	12	20	22	476	旋盤
クレーン			18		21		25	34	28	28	20	23	18	22	15	18	19	13	17	15	10	10	21	375	クレーン
建築物、構築物			23		20		33	31	24	17	10	18	14	19	12	13	23	12	18	14	13	15	21	350	建築物、構築物
コンベア			25		33		23	35	35	24	11	17	24	16	21	22	21	10	18	29	23	22	20	429	コンベア

の動力 クレー ン等		2	3	5	5	4	2	2	2	2	5	1	1	5	1	4	3	3	5	53	の動力 クレー ン等	
その他 の環境 等		3	7	9	3	4	3	2	9	8	13	8	10	8	6	8	28	3	2	4	138	その他 の環境 等
射出成 型機		10	16	11	9	9	8	8	3	2	7	9	3	5	4	7	8	5	4	4	132	射出成 型機
産業用 ロボッ ト		4	14	4	9	12	7	4	5	7	7	9	7	6	5	4	5	4	2	4	119	産業用 ロボッ ト
引火性 の物		2	3	7	6	2	3	4	1	2	2	3	2	4	2	1	4	3	1	4	56	引火性 の物
分類不 能		4	1	2	3	12	6	2	1	3	1		1	1	2	3	4	1		4	51	分類不 能
アーク 溶接装 置		13	11	20	19	19	7	10	8	10	8	6	5	6	9	5	8	8	5	3	180	アーク 溶接装 置
木材、 竹材		6	5	6	6	6	6	2	1		3	1	1	2	2	2	2	3	3	3	60	木材、 竹材
混合 機、粉 砕機		5	2	2	2	3	2	2	2	2	3	2		2	5	5	2	1	1	3	46	混合 機、粉 砕機

ロール機（印刷ロール機を除く。）			8		10		8	12	13	8	4	2	8	8	6	4	5	3	6	4	7	6	2	124	ロール機（印刷ロール機を除く。）
開口部			2		6		3	5	7	1	1	5	3	4	1	4	4	2	2	7	2	5	2	66	開口部
その他の乗物			1		1			3	1	3	1	3			1		1	1			1		2	19	その他の乗物
化学設備								2	1		1							1	1			1	2	9	化学設備
エレベータ、リフト			6		2		3	7	5	4	2	4	1	2	1	4	2	1	2	2	3	4	1	56	エレベータ、リフト
鍛圧ハンマ			4		1		5	1	2	4	3	4	2	2	2	5	2	1	1		4	2	1	46	鍛圧ハンマ
屋根、はり、もや、けた、合掌			3		2		4	3			1	5	1	2	2	2		3	2	2	2		1	35	屋根、はり、もや、けた、合掌
足場			3		2		4	3	2	3	1			1	2	4			2		1		1	29	足場

その他の電気設備			2		2		2			3	1	1		1		2	1	1			1	1	1	19	その他の電気設備
送配電線等								1	3				2	1	2	1		2	1			1	1	15	送配電線等
移動式クレーン						1		1	1	1	1			1	3	1	1					1	1	12	移動式クレーン
その他の圧力容器					2		1		1	1	2		1	1	1				1				1	12	その他の圧力容器
印刷用機械			1			2	1	1			1						1				2		1	11	印刷用機械
ローダー																							1	1	ローダー
シャー			5		7		3	6	6	2	3	3	3	4	8	2	3	6	3	5	1			70	シャー
人力機械			3		2		2	1	2	2	2	3	5	4	1	1	3	2						33	人力機械
ガス溶接装置			4		4		3	1	1	5		2	2		2				3	1	1			29	ガス溶接装置
電力設備			4				1	1		1		2	1	1		3			1			2		17	電力設備
水			1		1			1			1		4		3	2		1	1					15	水

地山、 岩石			1					1				1	1	1					7	1	1		14	地山、 岩石	
石、 砂、砂 利			2		1			1	1		1		1	1		1	2						11	石、 砂、砂 利	
その他 の木材 加工用 機械								1					1	1	1		1	1	1	1		1	10	その他 の木材 加工用 機械	
軌道装 置								1			3		1	1			1		1	1	1		10	軌道装 置	
可燃性 のガス			1					1						3		1		1		1			9	可燃性 のガス	
爆発性 の物等								2		1	1			2		1			1				8	爆発性 の物等	
立木等			2		2		1							1					1	1			8	立木等	
帯のこ 盤											2	1											7	帯のこ 盤	
乾燥設 備											1	1	1				1	1				1	1	7	乾燥設 備
かな 盤																							1	6	かな 盤

線集材 装置																									線集材 装置
ストラ ドル キャリ ヤー																									ストラ ドル キャリ ヤー
ボー ラー																									ボー ラー
支保工																									支保工
合計			1,534		1,630		1,837	1,833	1,841	1,607	973	1,119	1,145	1,188	1,103	1,106	1,097	1,069	1,177	1,320	1,180	976	1,368	25,103	合計

011502自動車・同付属品製造業における死傷災害の事故の型の経年推移（1999-2021年）

事故の 型	1999	2000	2001	2002	2003	2004	2005	2006	2007	2008	2009	2010	2011	2012	2013	2014	2015	2016	2017	2018	2019	2020	2021	total	事故 の型
はさま れ巻き 込まれ	659	673	655	631	648	714	717	690	655	556	338	369	389	409	404	336	336	315	376	343	317	255	309	11,094	はさ まれ 巻き 込ま れ
その他	10	40	6	3	7	13	10	9	25	8	10	5	8	8	9	6	9	7	9	8	11	21	221	463	その 他
転倒	117	133	127	126	156	167	212	190	186	187	109	131	149	174	150	158	166	161	170	205	184	150	189	3,697	転倒

動作の 反動無 理な動 作	86	97	125	110	127	128	197	209	215	206	120	152	137	145	139	137	142	141	162	191	208	148	187	3,509	動作 の反 動無 理な 動作
墜落・ 転落	108	90	110	104	119	126	132	129	129	96	76	89	80	76	71	85	109	91	93	122	77	73	92	2,277	墜 落・ 転落
飛来・ 落下	126	137	135	124	152	158	157	160	161	139	82	118	96	92	73	94	67	82	86	91	83	77	90	2,580	飛 来・ 落下
激突	55	81	57	51	83	63	70	84	101	92	54	47	61	49	60	57	54	65	71	91	82	62	79	1,569	激突
切れ・ こすれ	111	138	128	96	133	124	130	124	126	99	53	67	76	98	58	66	49	61	75	75	76	60	63	2,086	切 れ・ こす れ
激突さ れ	97	73	86	57	76	96	94	107	107	100	54	61	61	55	56	87	74	66	57	77	65	44	63	1,713	激突 され
高温・ 低温物 との接 触	24	43	32	35	46	41	29	30	38	38	19	33	31	31	33	29	22	27	30	44	27	33	32	747	高 温・ 低温 物と の接 触

																								触	
崩壊・倒壊	19	34	30	40	46	40	45	46	38	41	26	21	30	33	23	27	36	21	19	34	22	19	15	705	崩壊・倒壊
有害物との接触	5	2	8	11	5	19	12	21	13	8	4	5	8	5	7	7	12	6	11	5	8	8	10	200	有害物との接触
交通事故（道路）	26	22	20	15	23	14	12	20	30	17	18	18	11	9	14	7	11	17	10	22	11	19	9	375	交通事故（道路）
感電	3	3	8	2	1	1	2	3	2	2	1	3		1		2	1		2	1	1	1	2	42	感電
踏抜き	3	1				1	3	2	2	4	1		1		1	2	2	2	1	2	2	1	2	33	踏抜き
交通事故（その他）		1	2		1	1	1	1		2							2	1		4			2	18	交通事故（その他）
分類不能	5	2	1	4	2	3	3	4	10	1	2			1	1	3	2		3	3		1	1	52	分類不能
爆発	3	3	2	3	3	4	3	1	1	8	2			2	1	1		4	1		3	1	1	47	爆発

破裂	2	2	1	2	1	2	3		2	1	1		1		1	2	1					1	1	24	破裂
火災	5	3	1	2	1		5	3		2	3		3		1		2	2	1	2	3	2		41	火災
おぼれ													3		1									4	おぼれ
合計	1,464	1,578	1,534	1,416	1,630	1,715	1,837	1,833	1,841	1,607	973	1,119	1,145	1,188	1,103	1,106	1,097	1,069	1,177	1,320	1,180	976	1,368	31,276	合計

出典：<https://anzeninfo.mhlw.go.jp/user/anzen/tok/anst00.htm>（職場のあんぜんサイト）

https://www.jisha.or.jp/international/topics/202211_03.htmlに戻る。