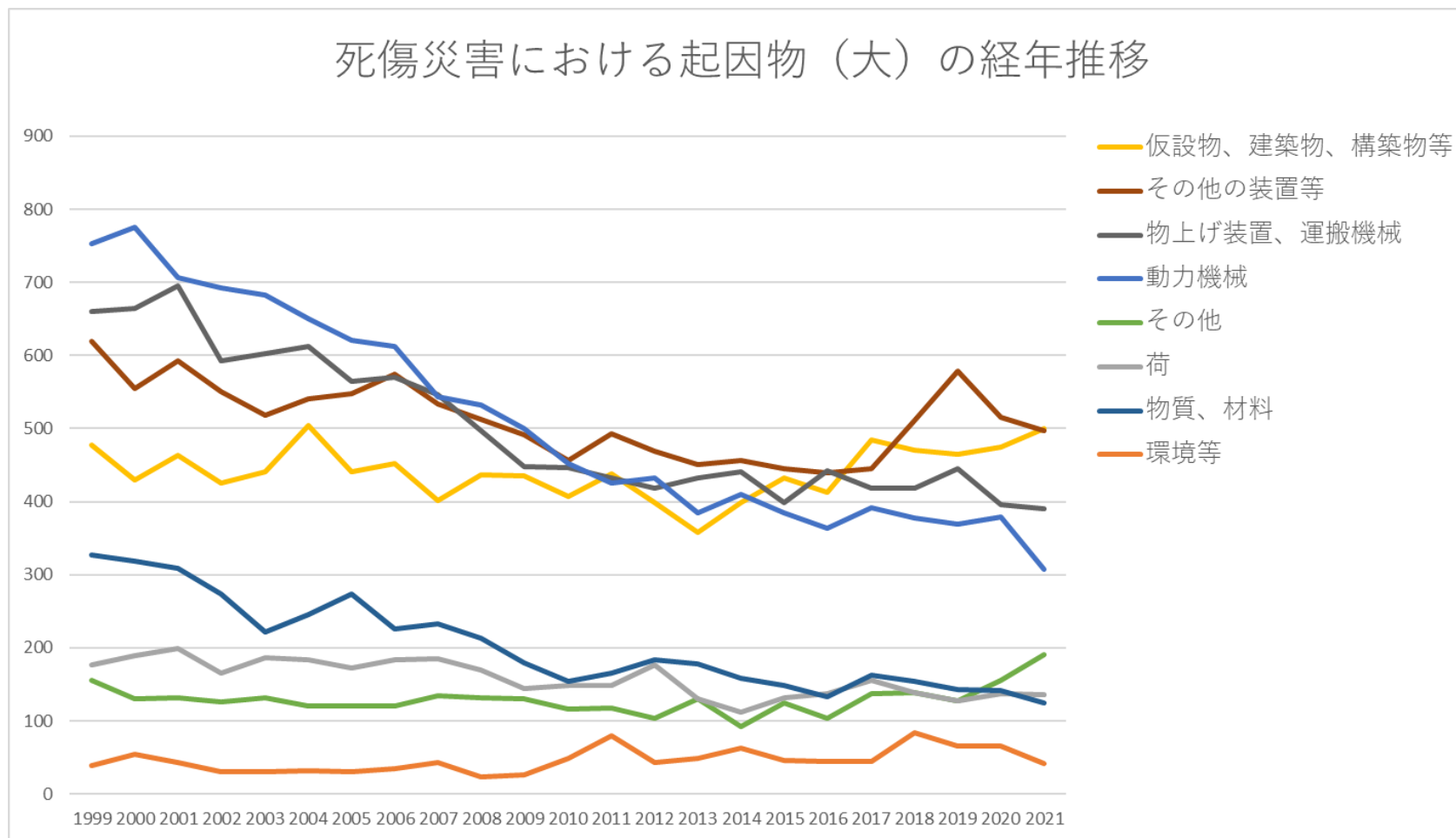


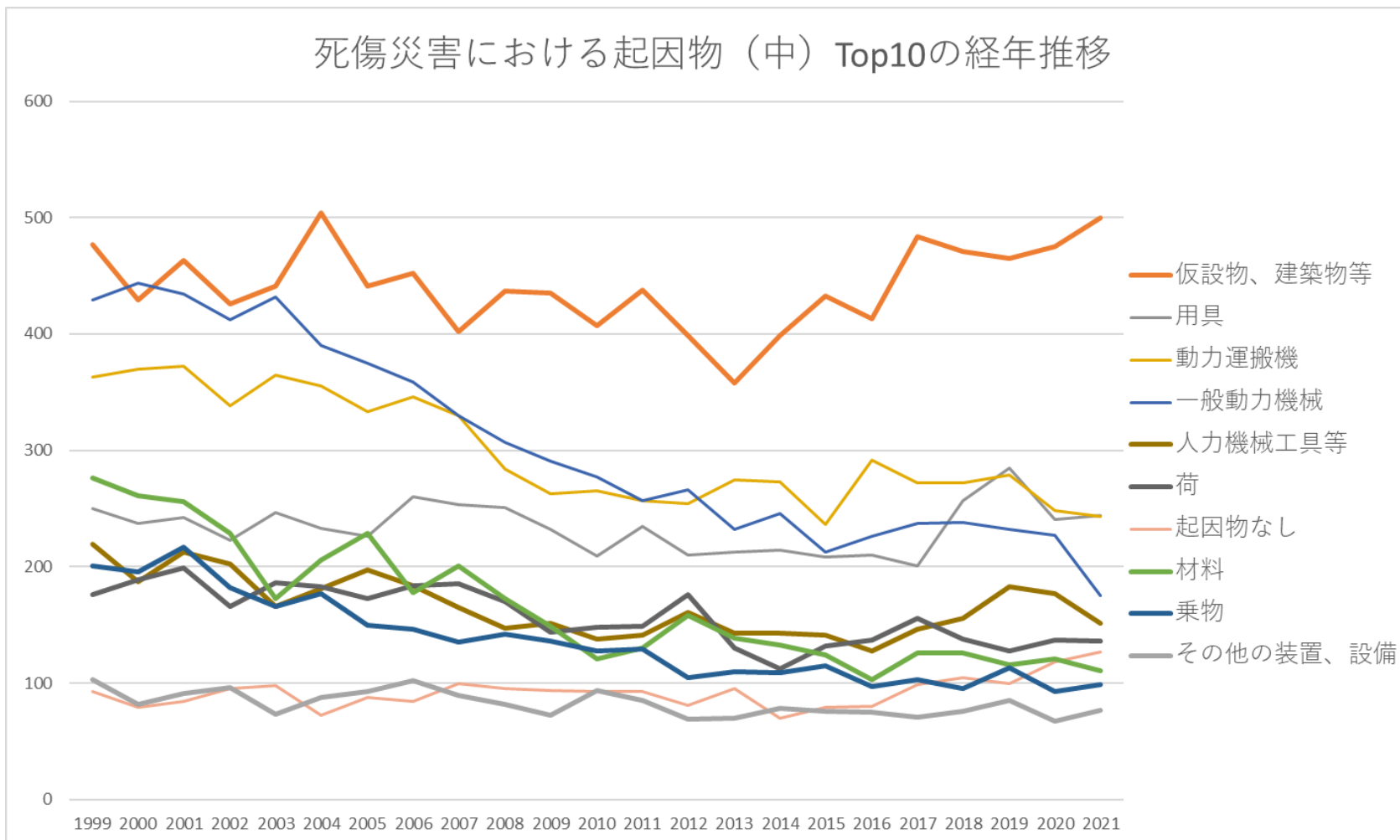
0117その他の製造業における死傷災害の起因物及び事故の型の経年推移（1999-2021年）

0117その他の製造業における死傷災害の起因物（大）の経年推移（1999-2021年）



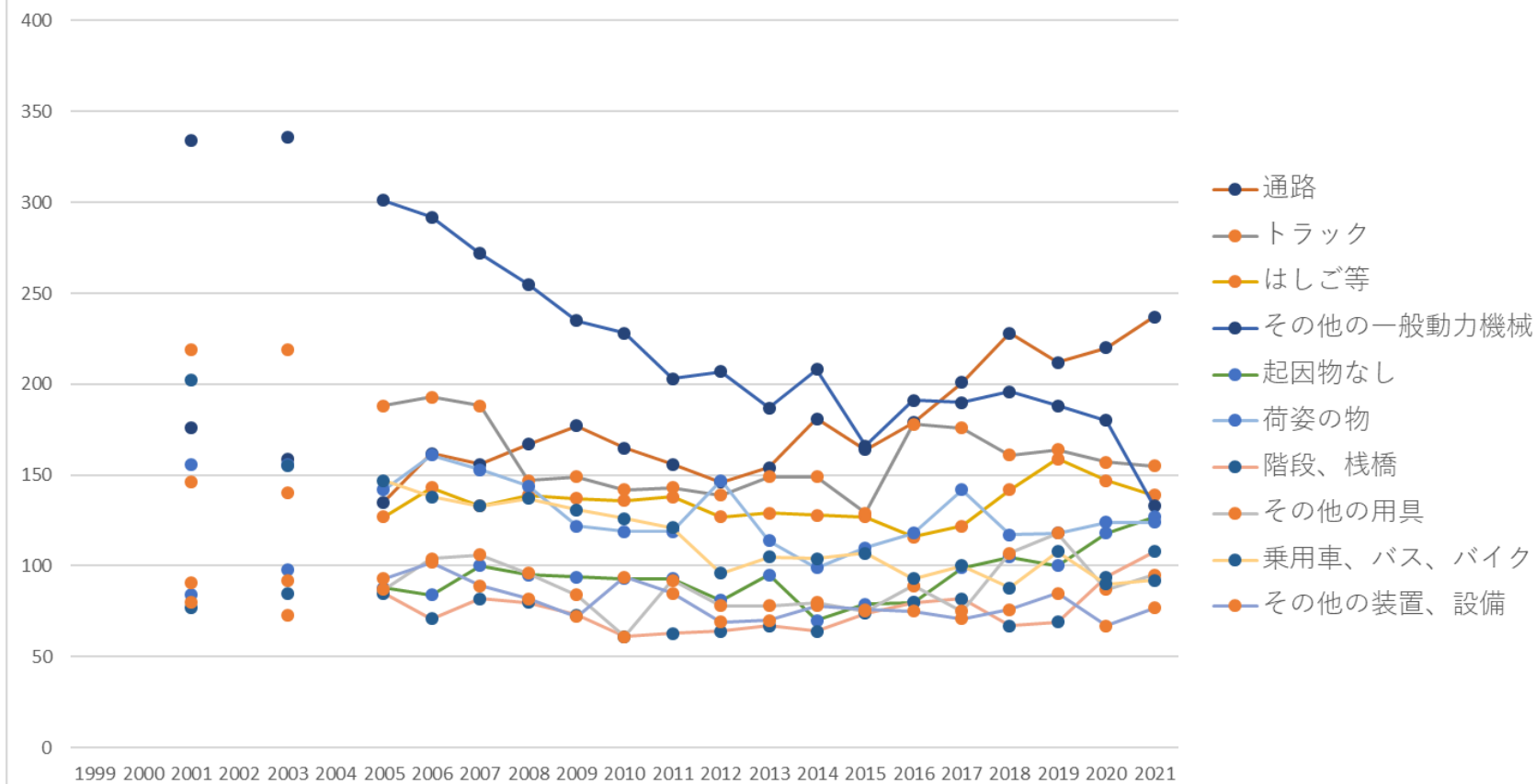
0117その他の製造業における死傷災害の起因物（中）の経年推移（1999-2021年）

死傷災害における起因物（中）Top10の経年推移



0117その他の製造業における死傷災害の起因物（小）の経年推移（1999-2021年）

死傷災害における起因物（小）Top10の経年推移



0117その他の製造業における死傷災害の事故の型の経年推移（1999-2021年）

| | | | | | | | | | | | | | | | | | | | | | | | | | |
|------------------------|-------|-------|-------|-------|-------|-------|-------|-------|-------|-------|-------|-------|-------|-------|-------|-------|-------|-------|-------|-------|-------|-------|-------|--------|------------------------|
| 備 | 8 | 13 | 6 | 5 | 6 | 10 | 8 | 3 | 10 | 9 | 6 | 4 | 10 | 6 | 4 | 5 | 7 | 5 | 2 | 7 | 8 | 7 | 5 | 154 | 備 |
| 圧力容器 | 9 | 5 | 9 | 7 | 6 | 8 | 9 | 10 | 7 | 8 | 5 | 1 | 4 | 8 | 5 | 7 | | 4 | 5 | 3 | 5 | 5 | 1 | 131 | 圧力容器 |
| 分類不能 | 9 | 9 | 8 | 4 | 7 | 6 | 6 | 5 | 7 | 5 | 12 | 4 | 3 | 7 | 9 | 1 | 3 | 1 | 4 | 10 | 6 | | 1 | 127 | 分類不能 |
| 車両系 木材伐 出機械 等 | | | | | | | | | | | | | | | | | | | | | | | | 5 | 車両系 木材伐 出機械 等 |
| 原動機 | 8 | 11 | 10 | 9 | 8 | 10 | 7 | 6 | 5 | 5 | 11 | 2 | 5 | 5 | 2 | 2 | 3 | 3 | 2 | 4 | 1 | | | 119 | 原動機 |
| 化学設備 | 1 | 3 | | | 2 | 1 | 2 | | 1 | | | | | 1 | | | | 1 | 2 | 2 | 1 | | | 17 | 化学設備 |
| 合計 | 3,206 | 3,116 | 3,140 | 2,856 | 2,815 | 2,888 | 2,771 | 2,774 | 2,622 | 2,518 | 2,353 | 2,228 | 2,302 | 2,224 | 2,113 | 2,132 | 2,114 | 2,076 | 2,238 | 2,292 | 2,320 | 2,266 | 2,187 | 57,551 | 合計 |

0117その他の製造業における死傷災害の起因物（小）の経年推移（1999-2021年）

| 起因物 （小） | 1999 | 2000 | 2001 | 2002 | 2003 | 2004 | 2005 | 2006 | 2007 | 2008 | 2009 | 2010 | 2011 | 2012 | 2013 | 2014 | 2015 | 2016 | 2017 | 2018 | 2019 | 2020 | 2021 | total | 起因物 （小） |
|------------|------|------|------|------|------|------|------|------|------|------|------|------|------|------|------|------|------|------|------|------|------|------|------|-------|------------|
| 通路 | | | 176 | | 159 | | 135 | 162 | 156 | 167 | 177 | 165 | 156 | 146 | 154 | 181 | 164 | 179 | 201 | 228 | 212 | 220 | 237 | 3,375 | 通路 |
| トラック | | | 219 | | 219 | | 188 | 193 | 188 | 147 | 149 | 142 | 143 | 139 | 149 | 149 | 129 | 178 | 176 | 161 | 164 | 157 | 155 | 3,145 | トラック |
| はしご 等 | | | 146 | | 140 | | 127 | 143 | 133 | 139 | 137 | 136 | 138 | 127 | 129 | 128 | 127 | 116 | 122 | 142 | 159 | 147 | 139 | 2,575 | はしご 等 |

| | | | | | | | | | | | | | | | | | | | | | | | | | |
|------------|--|--|-----|--|-----|--|-----|-----|-----|-----|-----|-----|-----|-----|-----|-----|-----|-----|-----|-----|-----|-----|-----|-------|------------|
| その他の一般動力機械 | | | 334 | | 336 | | 301 | 292 | 272 | 255 | 235 | 228 | 203 | 207 | 187 | 208 | 166 | 191 | 190 | 196 | 188 | 180 | 133 | 4,302 | その他の一般動力機械 |
| 起因物なし | | | 84 | | 98 | | 88 | 84 | 100 | 95 | 94 | 93 | 93 | 81 | 95 | 70 | 79 | 80 | 99 | 105 | 100 | 118 | 127 | 1,783 | 起因物なし |
| 荷姿の物 | | | 156 | | 156 | | 142 | 161 | 153 | 144 | 122 | 119 | 119 | 147 | 114 | 99 | 110 | 118 | 142 | 117 | 118 | 124 | 124 | 2,485 | 荷姿の物 |
| 階段、棧橋 | | | 77 | | 85 | | 85 | 71 | 82 | 80 | 73 | 61 | 63 | 64 | 67 | 64 | 74 | 80 | 82 | 67 | 69 | 94 | 108 | 1,446 | 階段、棧橋 |
| その他の用具 | | | 80 | | 92 | | 87 | 104 | 106 | 96 | 84 | 61 | 92 | 78 | 78 | 80 | 75 | 89 | 75 | 107 | 118 | 87 | 95 | 1,684 | その他の用具 |
| 乗用車、バス、バイク | | | 202 | | 155 | | 147 | 138 | 133 | 137 | 131 | 126 | 121 | 96 | 105 | 104 | 107 | 93 | 100 | 88 | 108 | 90 | 92 | 2,273 | 乗用車、バス、バイク |
| その他の装置、設備 | | | 91 | | 73 | | 93 | 102 | 89 | 82 | 72 | 94 | 85 | 69 | 70 | 78 | 76 | 75 | 71 | 76 | 85 | 67 | 77 | 1,525 | その他の装置、設備 |
| 金属材料 | | | 177 | | 116 | | 151 | 116 | 129 | 111 | 101 | 75 | 84 | 105 | 77 | 72 | 82 | 58 | 71 | 74 | 74 | 75 | 70 | 1,818 | 金属材料 |
| 人力運 | | | 68 | | 51 | | 71 | 55 | 58 | 60 | 60 | 64 | 52 | 65 | 64 | 67 | 76 | 65 | 72 | 81 | 96 | 85 | 70 | 1,280 | 人力運 |

| | | | | | | | | | | | | | | | | | | | | | | | | | |
|------------------|--|--|----|--|----|--|----|----|----|----|----|----|----|----|----|----|----|----|----|----|----|----|----|-----|------------------|
| の環境等 | | | 21 | | 23 | | 19 | 24 | 24 | 14 | 12 | 23 | 30 | 28 | 33 | 44 | 28 | 28 | 27 | 39 | 28 | 33 | 25 | 503 | の環境等 |
| その他の材料 | | | 58 | | 39 | | 50 | 42 | 52 | 46 | 38 | 35 | 32 | 33 | 45 | 40 | 27 | 31 | 38 | 33 | 32 | 34 | 24 | 729 | その他の材料 |
| 研削盤、バフ盤 | | | 30 | | 23 | | 28 | 23 | 27 | 30 | 20 | 18 | 23 | 31 | 19 | 15 | 26 | 16 | 15 | 16 | 22 | 20 | 24 | 426 | 研削盤、バフ盤 |
| ロール機（印刷ロール機を除く。） | | | 46 | | 46 | | 34 | 32 | 27 | 24 | 27 | 19 | 20 | 26 | 17 | 18 | 24 | 20 | 21 | 19 | 17 | 25 | 22 | 484 | ロール機（印刷ロール機を除く。） |
| その他の金属加工用機械 | | | 39 | | 32 | | 35 | 41 | 27 | 27 | 21 | 22 | 15 | 19 | 22 | 20 | 14 | 19 | 17 | 18 | 13 | 21 | 18 | 440 | その他の金属加工用機械 |
| 人カクレーン等 | | | 11 | | 8 | | 6 | 11 | 5 | 10 | 5 | 6 | 8 | 7 | | 5 | 4 | 10 | 6 | 4 | 21 | 13 | 18 | 158 | 人カクレーン等 |
| クレーン | | | 39 | | 18 | | 28 | 26 | 23 | 30 | 17 | 17 | 22 | 25 | 20 | 29 | 12 | 21 | 21 | 28 | 24 | 18 | 16 | 434 | クレーン |
| 木材、 | | | 21 | | 14 | | 24 | 16 | 17 | 13 | 10 | 10 | 12 | 16 | 13 | 17 | 13 | 9 | 13 | 17 | 7 | 10 | 16 | 268 | 木材、 |

| | | | | | | | | | | | | | | | | | | | | | | | | | |
|------------|--|--|----|--|----|--|----|----|----|----|----|----|----|----|----|----|----|----|----|----|----|----|----|-----|------------|
| 竹材 | | | | | | | | | | | | | | | | | | | | | | | | 竹材 | |
| 動力伝導機構 | | | 47 | | 46 | | 42 | 44 | 35 | 38 | 40 | 38 | 37 | 21 | 25 | 26 | 28 | 24 | 34 | 23 | 11 | 24 | 14 | 597 | 動力伝導機構 |
| エレベータ、リフト | | | 28 | | 24 | | 21 | 20 | 20 | 14 | 12 | 16 | 9 | 14 | 10 | 10 | 17 | 16 | 12 | 8 | 12 | 17 | 13 | 293 | エレベータ、リフト |
| 高温・低温環境 | | | 14 | | 5 | | 3 | 5 | 11 | 5 | 7 | 19 | 4 | 8 | 11 | 17 | 15 | 12 | 10 | 36 | 32 | 22 | 13 | 249 | 高温・低温環境 |
| 機械装置 | | | 43 | | 30 | | 31 | 23 | 32 | 26 | 22 | 29 | 30 | 29 | 16 | 13 | 22 | 19 | 14 | 21 | 10 | 13 | 12 | 435 | 機械装置 |
| 移動式クレーン | | | 24 | | 24 | | 21 | 21 | 24 | 22 | 13 | 14 | 8 | 15 | 12 | 14 | 13 | 13 | 7 | 8 | 12 | 10 | 12 | 287 | 移動式クレーン |
| ボール盤、フライス盤 | | | 14 | | 15 | | 17 | 18 | 18 | 15 | 16 | 10 | 13 | 9 | 5 | 8 | 11 | 9 | 10 | 11 | 5 | 12 | 11 | 227 | ボール盤、フライス盤 |
| プレス機械 | | | 13 | | 18 | | 16 | 14 | 14 | 17 | 14 | 13 | 10 | 15 | 14 | 17 | 15 | 7 | 13 | 10 | 18 | 14 | 10 | 262 | プレス機械 |
| 掘削用機械 | | | 16 | | 6 | | 27 | 15 | 13 | 15 | 16 | 10 | 5 | 12 | 10 | 14 | 11 | 10 | 14 | 5 | 7 | 8 | 10 | 224 | 掘削用機械 |

| | | | | | | | | | | | | | | | | | | | | | | |
|----------------|--|----|----|----|----|----|----|----|----|----|----|----|----|----|----|----|----|----|----|----|-----|----------------|
| 玉掛用具 | | 16 | 15 | 12 | 13 | 14 | 16 | 11 | 12 | 5 | 5 | 6 | 6 | 6 | 5 | 4 | 8 | 8 | 7 | 10 | 179 | 玉掛用具 |
| 屋根、はり、もや、けた、合掌 | | 12 | 8 | 8 | 9 | 8 | 9 | 9 | 8 | 14 | 8 | 8 | 4 | 5 | 7 | 12 | 9 | 8 | 4 | 10 | 160 | 屋根、はり、もや、けた、合掌 |
| 丸のこ盤 | | 38 | 40 | 21 | 26 | 27 | 24 | 28 | 23 | 23 | 10 | 16 | 24 | 15 | 11 | 16 | 13 | 12 | 13 | 9 | 389 | 丸のこ盤 |
| その他の動力運搬機 | | 17 | 15 | 7 | 14 | 13 | 11 | 11 | 11 | 10 | 5 | 12 | 9 | 10 | 12 | 7 | 7 | 7 | 10 | 9 | 197 | その他の動力運搬機 |
| 整地・運搬・積込み用機械 | | 12 | 14 | 12 | 9 | 7 | 15 | 6 | 5 | 13 | 9 | 8 | 10 | 10 | 8 | 11 | 10 | 7 | 10 | 9 | 185 | 整地・運搬・積込み用機械 |
| 開口部 | | 8 | 7 | 10 | 14 | 9 | 2 | 12 | 10 | 11 | 8 | 7 | 10 | 11 | 4 | 14 | 9 | 11 | 7 | 9 | 173 | 開口部 |
| 混合機、粉砕機 | | 20 | 15 | 15 | 15 | 13 | 10 | 13 | 12 | 17 | 11 | 14 | 13 | 13 | 7 | 11 | 9 | 14 | 9 | 8 | 239 | 混合機、粉砕機 |
| アーク溶接装置 | | 7 | 2 | 3 | 3 | 2 | 3 | 3 | 1 | 1 | 2 | 6 | | 2 | 3 | 4 | 3 | 2 | 7 | 8 | 62 | アーク溶接装置 |

| | | | | | | | | | | | | | | | | | | | | | | | |
|--------------|--|--|----|----|----|----|----|----|----|---|----|---|----|---|---|---|----|---|----|----|----|-----|--------------|
| その他の危険物、有害物等 | | | 11 | 9 | 9 | 9 | 13 | 13 | 11 | 4 | 16 | 6 | 8 | 3 | 5 | 7 | 13 | 5 | 10 | 10 | 7 | 169 | その他の危険物、有害物等 |
| その他の動力クレーン等 | | | 14 | 6 | 10 | 11 | 15 | 4 | 6 | 4 | 8 | 5 | 5 | 6 | 4 | 3 | 3 | 7 | 5 | 8 | 7 | 131 | その他の動力クレーン等 |
| その他の乗物 | | | 14 | 9 | 3 | 7 | 2 | 5 | 5 | 2 | 7 | 7 | 5 | 5 | 6 | 3 | 3 | 6 | 3 | 3 | 7 | 102 | その他の乗物 |
| 有害物 | | | 11 | 5 | 12 | 12 | 9 | 11 | 10 | 6 | 9 | 7 | 19 | 5 | 4 | 8 | 10 | 7 | 5 | 4 | 5 | 159 | 有害物 |
| 印刷用機械 | | | 17 | 12 | 4 | 10 | 5 | 5 | 3 | 3 | 5 | 6 | 6 | 1 | 1 | 4 | 6 | 7 | 1 | 3 | 5 | 104 | 印刷用機械 |
| その他の建設機械等 | | | 8 | 8 | 8 | 11 | 1 | 5 | 3 | 3 | 4 | 3 | 6 | 3 | 5 | 5 | 3 | 3 | 5 | 2 | 5 | 91 | その他の建設機械等 |
| 炉、窯 | | | 6 | 4 | 1 | 1 | 4 | 3 | | 3 | | 2 | 2 | 1 | 4 | 2 | 2 | 1 | 1 | 5 | 42 | 炉、窯 | |
| 射出成型機 | | | 11 | 16 | 10 | 5 | 9 | 2 | 8 | 7 | 7 | 7 | 2 | 3 | 4 | 2 | 4 | 1 | 6 | 5 | 4 | 113 | 射出成型機 |
| シャー | | | 2 | 7 | 8 | 6 | 5 | 1 | 5 | 4 | 1 | 6 | 4 | 2 | 3 | 6 | 4 | 4 | 6 | 2 | 4 | 80 | シャー |
| その他の木材加工用 | | | 18 | 9 | 3 | 8 | 10 | 16 | 9 | 7 | 5 | 9 | 2 | 5 | 9 | 4 | 3 | 6 | 11 | 4 | 3 | 141 | その他の木材加工用 |

| | | | | | | | | | | | | | | | | | | | | | | | | | |
|----------|--|--|----|--|----|--|----|----|----|----|---|----|---|----|---|----|----|----|---|----|---|---|---|-----|----------|
| 機械 | | | | | | | | | | | | | | | | | | | | | | | | 機械 | |
| 旋盤 | | | 9 | | 9 | | 9 | 13 | 8 | 4 | 7 | 9 | 6 | 10 | 9 | 10 | 8 | 3 | 5 | 2 | 8 | 9 | 3 | 141 | 旋盤 |
| 乾燥設備 | | | 4 | | 1 | | 6 | 5 | | 2 | 6 | 5 | 8 | 4 | 3 | 5 | 2 | 6 | 7 | 3 | 5 | 7 | 3 | 82 | 乾燥設備 |
| 食品加工用機械 | | | 4 | | 2 | | 7 | 2 | 2 | 9 | 3 | 3 | 5 | 5 | 4 | 2 | 4 | 1 | 2 | 3 | 4 | 3 | 3 | 68 | 食品加工用機械 |
| 地山、岩石 | | | 4 | | 1 | | 4 | 2 | 1 | 4 | 2 | 2 | 2 | 4 | 2 | 1 | 3 | 4 | 2 | 3 | 2 | 3 | 3 | 49 | 地山、岩石 |
| その他の溶接装置 | | | 2 | | 1 | | 1 | 5 | 1 | 2 | 5 | | 3 | 2 | 2 | | 2 | | 1 | | | | 3 | 30 | その他の溶接装置 |
| 電力設備 | | | 2 | | 1 | | 3 | | 2 | 2 | | 1 | 2 | | 1 | | 3 | 1 | | | 2 | | 3 | 23 | 電力設備 |
| 引火性の物 | | | 15 | | 14 | | 11 | 22 | 6 | 10 | 5 | 13 | 7 | 6 | 8 | 10 | 11 | 12 | 6 | 11 | 8 | 6 | 2 | 183 | 引火性の物 |
| 足場 | | | 11 | | 11 | | 17 | 9 | 11 | 9 | 6 | 5 | 8 | 5 | 4 | 8 | 3 | 4 | 3 | 10 | 9 | 5 | 2 | 140 | 足場 |
| 人力機械 | | | 10 | | 6 | | 8 | 5 | 8 | 3 | 7 | 6 | 5 | 7 | 7 | 9 | 4 | 5 | 6 | 7 | 6 | 6 | 2 | 117 | 人力機械 |
| かな盤 | | | 1 | | 7 | | 4 | 7 | 3 | 8 | 3 | 3 | 2 | 3 | 3 | 1 | 2 | | 1 | 3 | 3 | | 2 | 56 | かな盤 |
| 高所作業車 | | | 1 | | 1 | | 1 | 4 | 4 | 1 | 3 | 2 | 1 | 1 | 4 | 3 | 2 | 6 | 4 | 2 | 1 | 6 | 2 | 49 | 高所作業車 |

| | | | | | | | | | | | | | | | | | | | | | | | | | | |
|-----------------|--|--|---|--|---|---|---|---|---|---|----|---|---|---|---|---|---|---|---|----|---|---|---|----|-----------------|------------|
| 送配電 線等 | | | 1 | | 2 | | 1 | 1 | 4 | | 4 | | 3 | 1 | 3 | 2 | 4 | 2 | 2 | 5 | 4 | 3 | 2 | 44 | 送配電 線等 | |
| ロー ダー | | | 1 | | 5 | | 4 | 2 | | 2 | 2 | | 1 | 4 | | 1 | | | 2 | 1 | 4 | 1 | 2 | 32 | ロー ダー | |
| 基礎工 事用機 械 | | | | | | 2 | | 2 | 1 | 1 | | | | | | | 2 | 1 | | 2 | 2 | 1 | 2 | 16 | 基礎工 事用機 械 | |
| チェー ンソー | | | | | | | 1 | | | 1 | | | 1 | 1 | | | 1 | 1 | | | | 3 | 2 | 2 | 13 | チェー ンソー |
| 分類不 能 | | | 8 | | 7 | | 6 | 5 | 7 | 5 | 12 | 4 | 3 | 7 | 9 | 1 | 3 | 1 | 4 | 10 | 6 | | 1 | 99 | 分類不 能 | |
| 石、 砂、砂 利 | | | | | 4 | | 4 | 4 | 3 | 3 | | 1 | 2 | 4 | 4 | 4 | 2 | 5 | 4 | 2 | 3 | 2 | 1 | 52 | 石、 砂、砂 利 | |
| 帯のこ 盤 | | | 5 | | 1 | | 3 | 3 | 3 | 1 | 4 | 2 | 3 | | 1 | 2 | 1 | | | 3 | | | 1 | 33 | 帯のこ 盤 | |
| ボイ ラー | | | 2 | | | | 1 | 5 | 3 | 3 | 2 | 1 | 3 | 3 | | 2 | | | 1 | | 2 | 1 | 1 | 30 | ボイ ラー | |
| 立木等 | | | 2 | | 1 | | 2 | 1 | 1 | | 2 | 3 | | 1 | 3 | 1 | | 1 | 4 | 5 | | 2 | 1 | 30 | 立木等 | |
| 面とり 盤、 ルー | | | | | | | | | | | | | | | | | | | | | | | | | 面とり 盤、 ルー | |
| | | | 6 | | 3 | | 1 | 2 | 1 | | | | 1 | 1 | 2 | | 1 | 1 | | | | | 1 | 20 | | |

| | | | | | | | | | | | | | | | | | | | | | | | | | |
|-----------|-----|----|-----|-----|----|----|----|----|----|----|----|----|----|----|----|----|----|----|----|----|----|----|----|-------|-----------|
| 低温物との接触 | 128 | 99 | 133 | 104 | 91 | 93 | 80 | 89 | 88 | 71 | 82 | 71 | 70 | 53 | 76 | 67 | 75 | 65 | 50 | 78 | 76 | 69 | 46 | 1,854 | 低温物との接触 |
| 崩壊・倒壊 | 58 | 57 | 64 | 52 | 60 | 75 | 62 | 46 | 39 | 49 | 51 | 37 | 37 | 52 | 43 | 40 | 35 | 34 | 31 | 41 | 47 | 22 | 24 | 1,056 | 崩壊・倒壊 |
| 有害物との接触 | 17 | 29 | 15 | 13 | 11 | 20 | 16 | 16 | 21 | 19 | 20 | 7 | 17 | 12 | 17 | 8 | 9 | 12 | 23 | 9 | 12 | 9 | 11 | 343 | 有害物との接触 |
| 破裂 | 12 | 8 | 7 | 7 | 8 | 11 | 10 | 8 | 5 | 9 | 7 | 6 | 6 | 11 | 6 | 4 | 9 | 4 | 2 | 4 | 2 | 3 | 4 | 153 | 破裂 |
| 爆発 | 13 | 10 | 9 | 7 | 20 | 8 | 4 | 6 | 3 | 4 | 3 | 9 | 3 | 3 | 5 | 3 | 2 | 5 | 4 | 3 | 2 | 5 | 2 | 133 | 爆発 |
| 火災 | 6 | 6 | 8 | 3 | 6 | 11 | 11 | 9 | 5 | 6 | 3 | 8 | 2 | 5 | 5 | 6 | 3 | 8 | | 6 | 7 | 1 | 2 | 127 | 火災 |
| 踏抜き | 8 | 4 | 6 | 2 | | 3 | 4 | 4 | 4 | 3 | 4 | 4 | 5 | 3 | 5 | 1 | 2 | 3 | 1 | 4 | 3 | 2 | 2 | 77 | 踏抜き |
| 感電 | 5 | 7 | 3 | 3 | 5 | 6 | 4 | 3 | 3 | 3 | 1 | 2 | 3 | 2 | 5 | 6 | 6 | 3 | 2 | 1 | 2 | | 2 | 77 | 感電 |
| 分類不能 | 3 | 6 | 8 | 5 | 2 | 5 | 6 | 3 | 4 | 5 | 5 | 1 | 2 | 3 | 8 | 1 | 4 | 2 | 3 | 5 | 4 | | 1 | 86 | 分類不能 |
| 交通事故（その他） | 1 | 1 | 1 | | 2 | 5 | | | | | 2 | | 1 | 1 | | | | | | | | | 1 | 23 | 交通事故（その他） |

| | | | | | | | | | | | | | | | | | | | | | | | | | |
|-----|-------|-------|-------|-------|-------|-------|-------|-------|-------|-------|-------|-------|-------|-------|-------|-------|-------|-------|-------|-------|-------|-------|-------|--------|---------|
| | | | | | | | | | | | | | | | | | | | | | | | | 他) | |
| おぼれ | | 1 | 1 | 1 | | 1 | 2 | | 1 | | | | 29 | | | | | 1 | | 1 | | | | 38 | おぼ れ |
| 合計 | 3,206 | 3,116 | 3,140 | 2,856 | 2,815 | 2,888 | 2,771 | 2,774 | 2,622 | 2,518 | 2,353 | 2,228 | 2,302 | 2,224 | 2,113 | 2,132 | 2,114 | 2,076 | 2,238 | 2,292 | 2,320 | 2,266 | 2,187 | 57,551 | 合計 |

出典：<https://anzeninfo.mhlw.go.jp/user/anzen/tok/anst00.htm>（職場のあんぜんサイト）

https://www.jisha.or.jp/international/topics/202211_03.htmlに戻る。