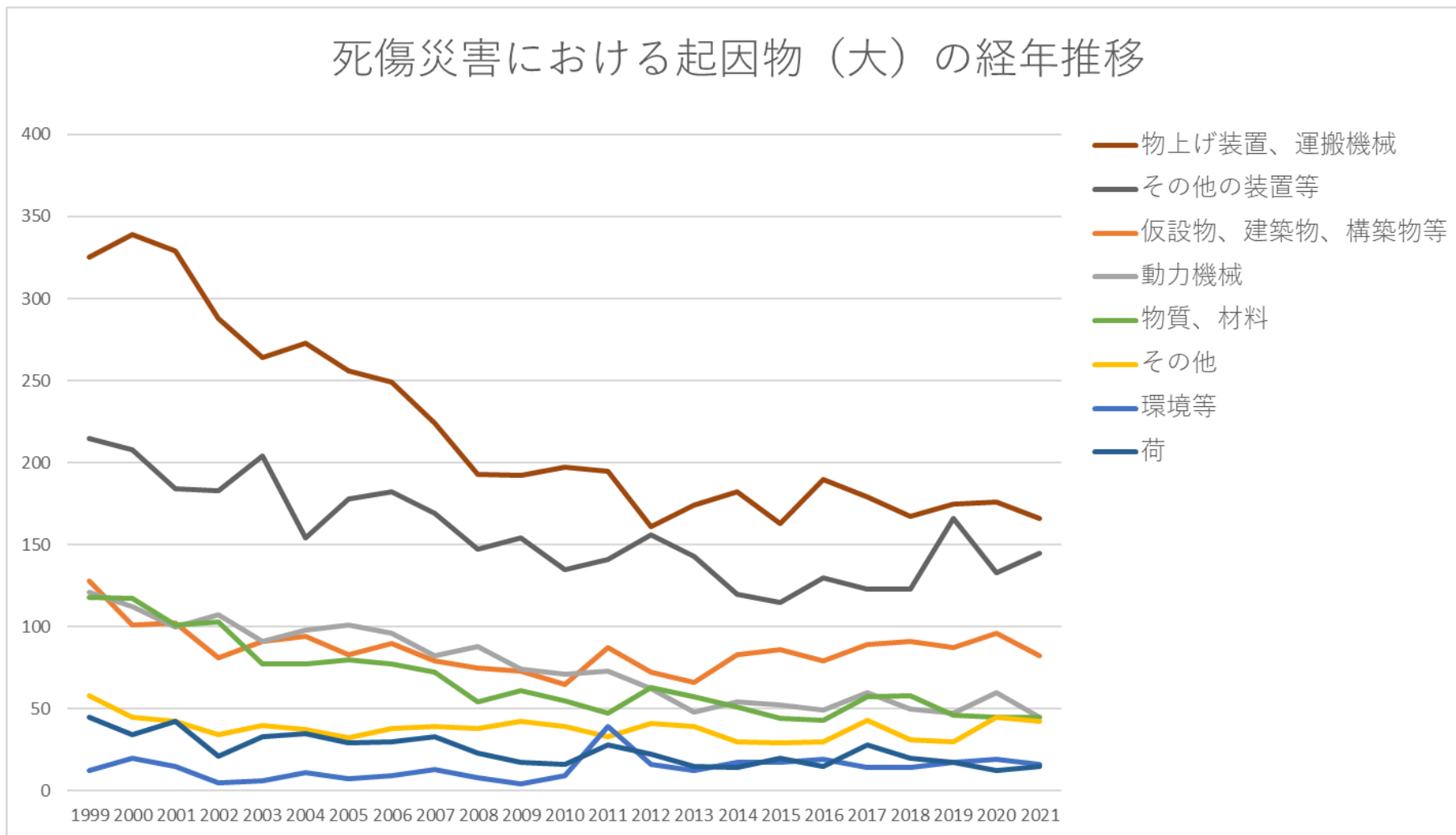


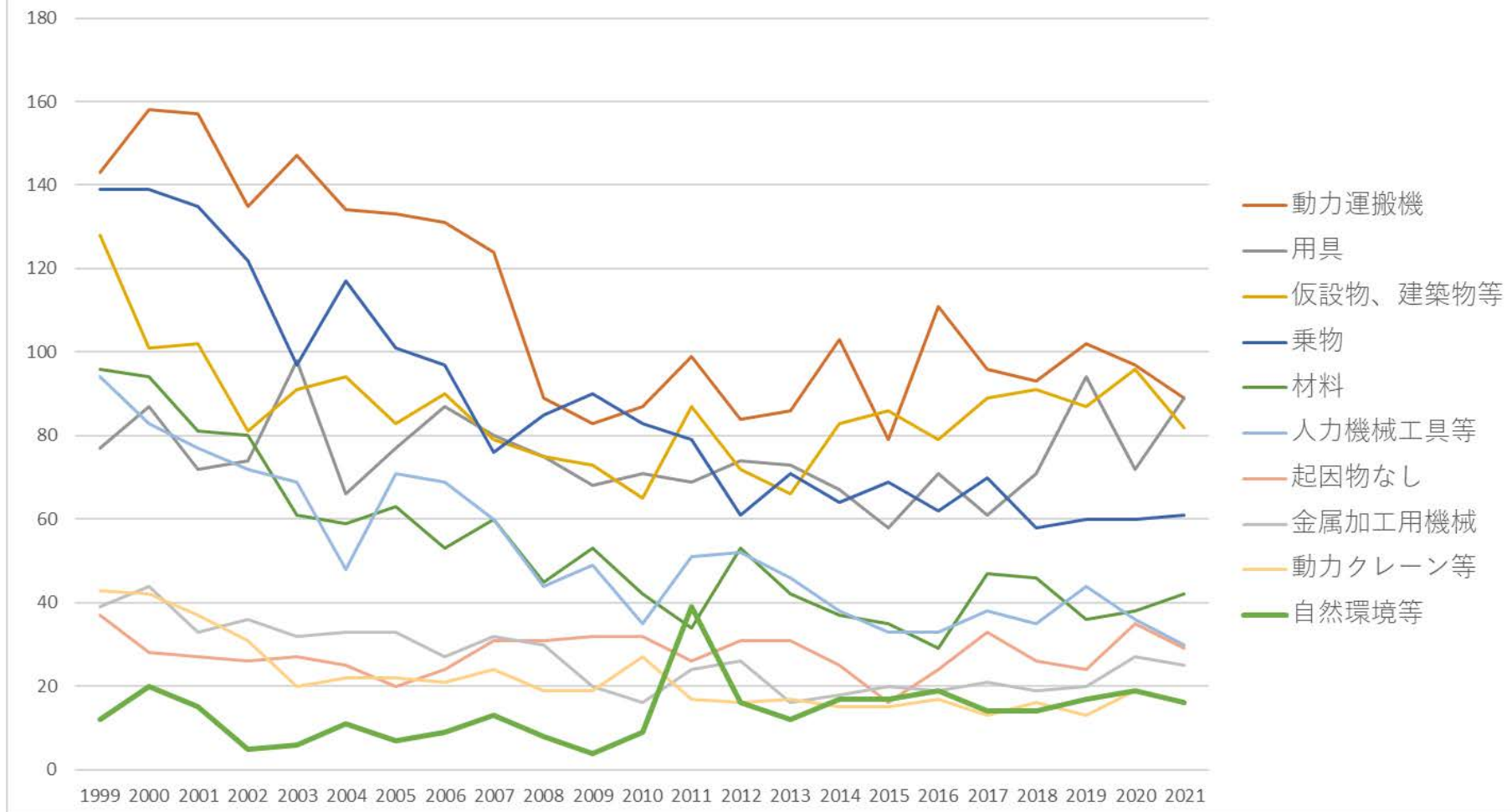
011701自動車整備業における死傷災害の起因物及び事故の型の経年推移（1999-2021年）

011701自動車整備業における死傷災害の起因物（大）の経年推移（1999-2021年）



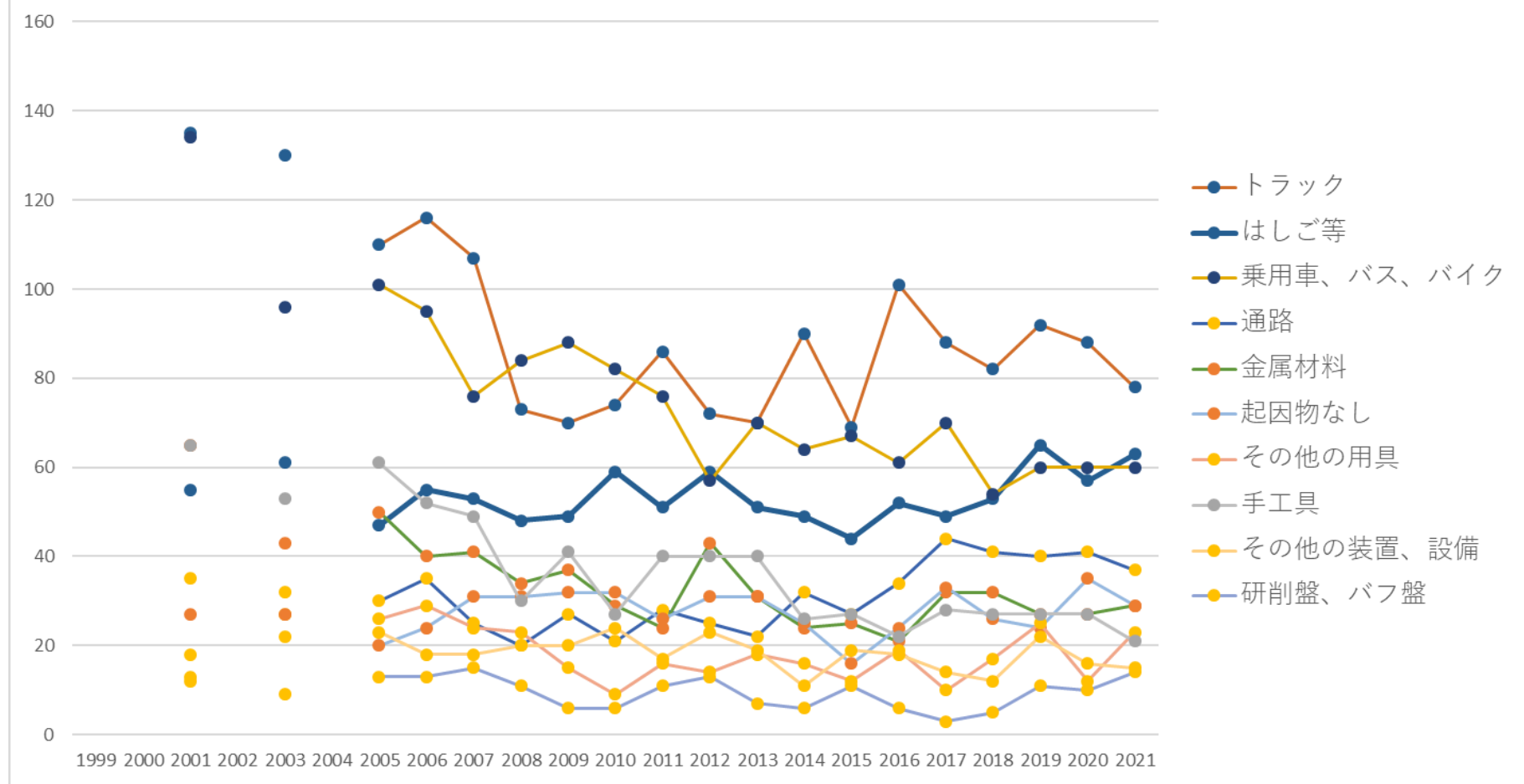
011701自動車整備業における死傷災害の起因物（中）の経年推移（1999-2021年）

死傷災害における起因物（中）Top10の経年推移



011701自動車整備業における死傷災害の起因物（小）の経年推移（1999-2021年）

死傷災害における起因物（小） Top10の経年推移



011701自動車整備業における死傷災害の事故の型の経年推移（1999-2021年）

物上げ 装置、 運搬機 械	325	339	329	288	264	273	256	249	224	193	192	197	195	161	174	182	163	190	179	167	175	176	166	5,057	物上げ 装置、 運搬機 械
その他 の装置 等	215	208	184	183	204	154	178	182	169	147	154	135	141	156	143	120	115	130	123	123	166	133	145	3,608	その他 の装置 等
仮設 物、建 築物、 構築物 等	128	101	102	81	91	94	83	90	79	75	73	65	87	72	66	83	86	79	89	91	87	96	82	1,980	仮設 物、建 築物、 構築物 等
動力機 械	121	112	100	107	91	98	101	96	82	88	74	71	73	62	48	54	52	49	60	50	47	60	45	1,741	動力機 械
物質、 材料	118	117	101	103	77	77	80	77	72	54	61	55	47	63	57	51	44	43	57	58	46	45	45	1,548	物質、 材料
その他	58	45	42	34	40	37	32	38	39	38	42	39	33	41	39	30	29	30	43	31	30	45	42	877	その他
環境等	12	20	15	5	6	11	7	9	13	8	4	9	39	16	12	17	17	19	14	14	17	19	16	319	環境等
荷	45	34	42	21	33	35	29	30	33	23	17	16	28	22	15	14	20	15	28	20	17	12	15	564	荷
合計	1,022	976	915	822	806	779	766	771	711	626	617	587	643	593	554	551	526	555	593	554	585	586	556	15,694	合計

011701自動車整備業における死傷災害の起因物（中）の経年推移（1999-2021年）

起因物 （中）	1999	2000	2001	2002	2003	2004	2005	2006	2007	2008	2009	2010	2011	2012	2013	2014	2015	2016	2017	2018	2019	2020	2021	total	起因物 （中）
動力運 搬機	143	158	157	135	147	134	133	131	124	89	83	87	99	84	86	103	79	111	96	93	102	97	89	2,560	動力運 搬機
用具	77	87	72	74	98	66	77	87	80	75	68	71	69	74	73	67	58	71	61	71	94	72	89	1,731	用具
仮設 物、建 築物等	128	101	102	81	91	94	83	90	79	75	73	65	87	72	66	83	86	79	89	91	87	96	82	1,980	仮設 物、建 築物等
乗物	139	139	135	122	97	117	101	97	76	85	90	83	79	61	71	64	69	62	70	58	60	60	61	1,996	乗物
材料	96	94	81	80	61	59	63	53	60	45	53	42	34	53	42	37	35	29	47	46	36	38	42	1,226	材料
人力機 械工具 等	94	83	77	72	69	48	71	69	60	44	49	35	51	52	46	38	33	33	38	35	44	36	30	1,207	人力機 械工具 等
起因物 なし	37	28	27	26	27	25	20	24	31	31	32	32	26	31	31	25	16	24	33	26	24	35	29	640	起因物 なし
金属加 工用機 械	39	44	33	36	32	33	33	27	32	30	20	16	24	26	16	18	20	19	21	19	20	27	25	610	金属加 工用機 械
動力ク レーン	43	42	37	31	20	22	22	21	24	19	19	27	17	16	17	15	15	17	13	16	13	19	16	501	動力ク レーン

等																									等
自然環境等	12	20	15	5	6	11	7	9	13	8	4	9	39	16	12	17	17	19	14	14	17	19	16	319	自然環境等
荷	45	34	42	21	33	35	29	30	33	23	17	16	28	22	15	14	20	15	28	20	17	12	15	564	荷
その他の装置、設備	26	22	18	25	22	26	23	18	18	20	20	24	17	23	19	11	19	18	14	12	22	16	15	448	その他の装置、設備
その他の起因物	18	15	14	6	11	10	9	11	5	5	9	6	6	7	7	5	12	5	9	4	4	10	12	200	その他の起因物
溶接装置	6	10	7	7	10	9	3	7	7	5	12	4	2	5	4	2	5	3	5	3	3	8	10	137	溶接装置
建設機械等	20	15	11	17	9	14	20	21	14	9	9	10	9	7	9	6	8	8	13	9	8	13	8	267	建設機械等
一般動力機械	29	22	24	20	17	17	16	20	13	18	15	26	18	15	10	12	12	10	9	9	15	11	7	365	一般動力機械
動力伝導機構	21	18	23	22	21	21	20	20	15	25	21	16	15	12	10	11	9	8	12	10	1	6	3	340	動力伝導機構
危険物、有	22	23	20	23	16	18	17	24	12	9	8	13	13	10	15	14	9	14	10	12	10	7	3	322	危険物、有

害物等																									害物等
木材加工用機械	6	6	5	7	5	7	6	3	4	4	2	2	5	2	2	5	1	2	4	2	3	3	2	88	木材加工用機械
分類不能	3	2	1	2	2	2	3	3	3	2	1	1	1	3	1		1	1	1	1	2		1	37	分類不能
炉、釜等	6		4	1						1								2	1				1	16	炉、釜等
原動機	6	7	4	5	7	6	6	5	4	2	7	1	2		1	2	2	2	1	1				71	原動機
圧力容器	5	2	5	4	3	4	2	1	3	1	3			1	1	2		1	3	1	1	1		44	圧力容器
電気設備	1	4	1		2	1	2		1	1	2	1	2	1				2	1	1	2			25	電気設備
車両系木材伐出機械等																									車両系木材伐出機械等
化学設備																									化学設備
合計	1,022	976	915	822	806	779	766	771	711	626	617	587	643	593	554	551	526	555	593	554	585	586	556	15,694	合計

011701自動車整備業における死傷災害の起因物（小）の経年推移（1999-2021年）

起因物 （小）	1999	2000	2001	2002	2003	2004	2005	2006	2007	2008	2009	2010	2011	2012	2013	2014	2015	2016	2017	2018	2019	2020	2021	total	起因物 （小）
トラック			135		130		110	116	107	73	70	74	86	72	70	90	69	101	88	82	92	88	78	1,731	トラック
はしご 等			55		61		47	55	53	48	49	59	51	59	51	49	44	52	49	53	65	57	63	1,020	はしご 等
乗用 車、バ ス、バ イク			134		96		101	95	76	84	88	82	76	57	70	64	67	61	70	54	60	60	60	1,455	乗用 車、バ ス、バ イク
通路			35		27		30	35	25	20	27	21	28	25	22	32	27	34	44	41	40	41	37	591	通路
金属材 料			65		43		50	40	41	34	37	29	24	43	31	24	25	21	32	32	27	27	29	654	金属材 料
起因物 なし			27		27		20	24	31	31	32	32	26	31	31	25	16	24	33	26	24	35	29	524	起因物 なし
その他 の用具			12		32		26	29	24	23	15	9	16	14	18	16	12	19	10	17	25	12	23	352	その他 の用具
手工具			65		53		61	52	49	30	41	27	40	40	40	26	27	22	28	27	27	27	21	703	手工具
その他 の装			18		22		23	18	18	20	20	24	17	23	19	11	19	18	14	12	22	16	15	349	その他 の装

置、運 材索道																									置、運 材索道	
簡易架 線集材 装置																										簡易架 線集材 装置
軌道装 置																										軌道装 置
化学設 備																										化学設 備
その他 の炉、 窯等																										その他 の炉、 窯等
支保工																										支保工
放射線																										放射線
合計			915		806		766	771	711	626	617	587	643	593	554	551	526	555	593	554	585	586	556	12,095	合計	

011701自動車整備業における死傷災害の事故の型の経年推移（1999-2021年）

事故の 型	1999	2000	2001	2002	2003	2004	2005	2006	2007	2008	2009	2010	2011	2012	2013	2014	2015	2016	2017	2018	2019	2020	2021	total	事故 の型
墜落・ 転落	127	159	143	117	138	126	142	130	125	124	118	119	118	118	107	111	113	122	107	110	130	128	117	2,849	墜 落・

																									転落
はさま れ巻き 込まれ	237	207	209	206	161	177	179	164	136	134	130	131	132	122	104	124	95	109	104	102	103	118	88	3,272	はさ まれ 巻き 込ま れ
転倒	90	85	77	69	90	76	63	80	70	61	65	48	66	66	63	75	62	69	88	79	95	93	81	1,711	転倒
動作の 反動無 理な動 作	102	88	90	72	78	62	63	86	77	77	67	64	81	68	69	56	55	61	81	54	60	78	72	1,661	動作 の反 動無 理な 動作
飛来・ 落下	133	133	119	124	87	100	93	81	91	80	68	55	65	70	63	45	57	45	54	56	41	46	50	1,756	飛 来・ 落下
激突さ れ	67	68	68	41	51	44	48	43	43	33	29	36	27	31	32	22	28	33	31	33	44	25	37	914	激突 され
激突	56	48	51	42	46	45	34	38	50	28	32	26	29	26	29	28	27	32	39	25	23	33	33	820	激突
切れ・ こすれ	82	72	55	58	62	42	57	51	35	31	31	38	36	31	31	34	23	20	30	27	28	21	29	924	切 れ・ こす れ

交通事故 （道路）	30	43	29	31	32	34	28	31	23	16	19	28	21	17	14	21	23	23	22	21	21	13	17	557	交通事故 （道路）
高温・ 低温物 との接 触	44	29	39	31	26	30	24	27	27	10	29	19	15	15	13	12	15	17	16	15	15	17	12	497	高温・ 低温物と の接 触
その他	4	3	3	2	3	5	2	4	4	2	6	2	14	4		1	5	4	3	4	1	4	9	89	その 他
破裂	12	7	3	4	7	9	9	5	4	9	7	6	3	6	5	4	9	3	2	4	2	2	4	126	破裂
崩壊・ 倒壊	16	15	15	13	15	15	11	13	8	13	11	6	8	11	8	10	7	7	9	13	10	3	2	239	崩 壊・ 倒壊
火災	2	2	3	2	3	8	5	6	2	3		4	2	3	2	4	1	3		5	3		2	65	火災
有害物 との接 触	3	6	4	3		2	3	5	5		2		3	1	8	2	2	4	5		4	1	1	64	有害 物と の接 触

踏抜き	3	2	1	1					2	1	1	1		1			1					1	16	踏抜き	
交通事故（その他）	1				1				1							1	1			2	1		1	9	交通事故（その他）
爆発	9	5	2	4	5	2	1	5	3	2	1	2	1	2	1	1			2	2	2	4		56	爆発
分類不能	1	2	3	2		1	4	2	2	2	1	1	1	1	2		1	1			2			29	分類不能
おぼれ			1						1				21							1				24	おぼれ
感電	3	2			1	1			2			1			3		1	2						16	感電
合計	1,022	976	915	822	806	779	766	771	711	626	617	587	643	593	554	551	526	555	593	554	585	586	556	15,694	合計

出典：<https://anzeninfo.mhlw.go.jp/user/anzen/tok/anst00.htm>（職場のあんぜんサイト）

https://www.jisha.or.jp/international/topics/202211_03.htmlに戻る。