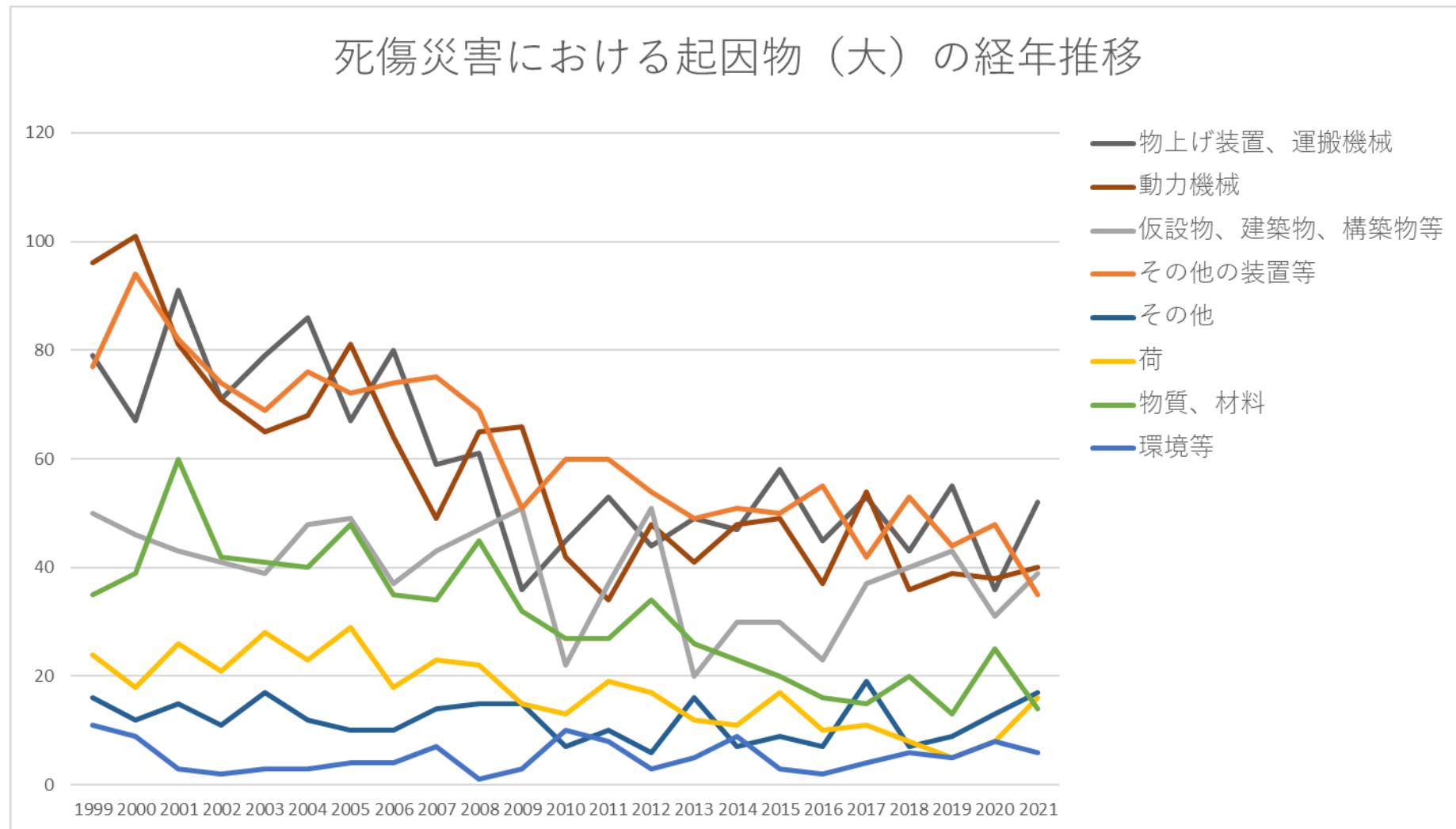


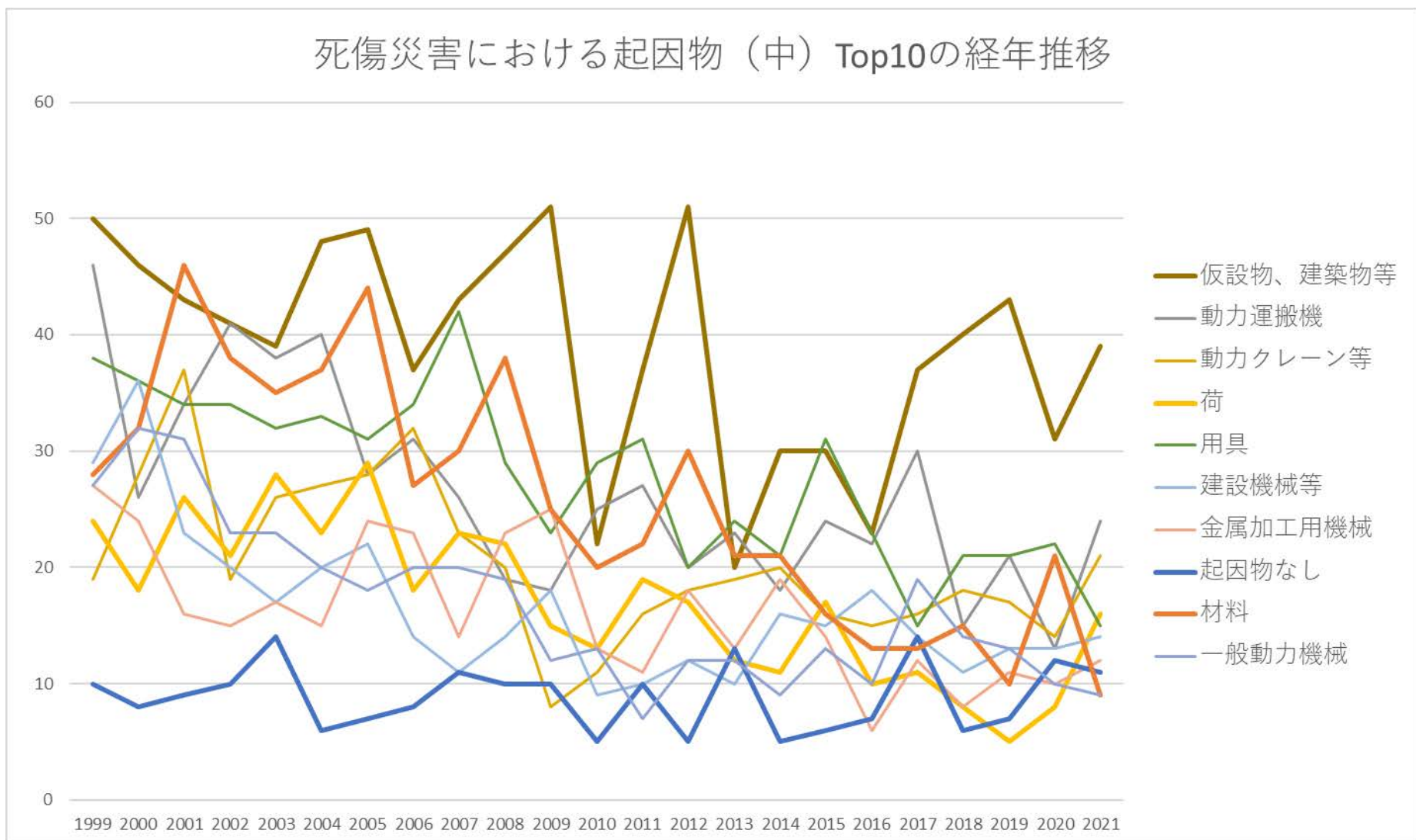
011702機械修理業における死傷災害の起因物及び事故の型の経年推移（1999-2021年）

011702機械修理業における死傷災害の起因物（大）の経年推移（1999-2021年）



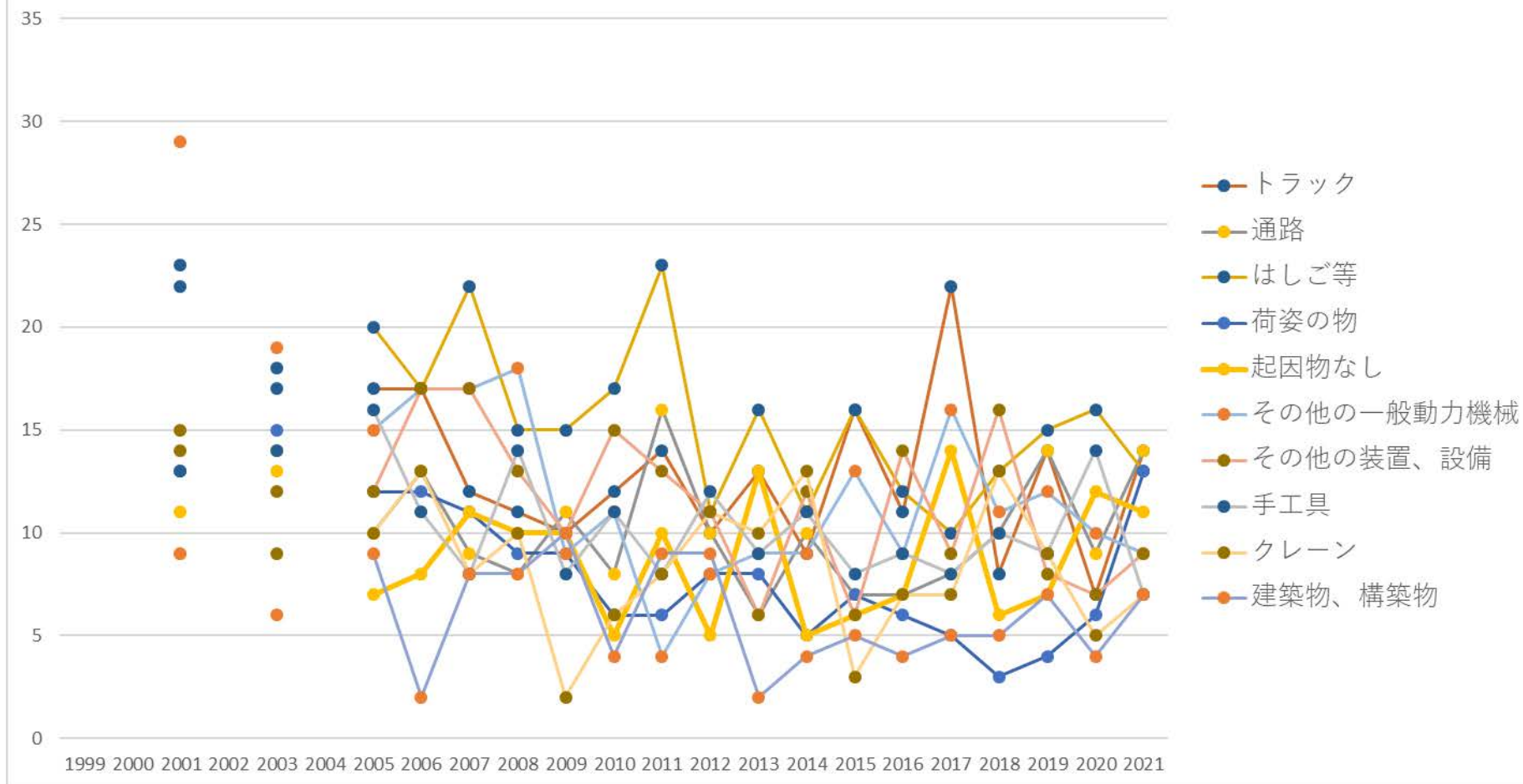
011702機械修理業における死傷災害の起因物（中）の経年推移（1999-2021年）

死傷災害における起因物（中）Top10の経年推移



011702機械修理業における死傷災害の起因物（小）の経年推移（1999-2021年）

死傷災害における起因物（小） Top10の経年推移



011702機械修理業における死傷災害の事故の型の経年推移（1999-2021年）

物上げ 装置、 運搬機 械	79	67	91	71	79	86	67	80	59	61	36	45	53	44	49	47	58	45	53	43	55	36	52	1,356	物上げ 装置、 運搬機 械
動力機 械	96	101	81	71	65	68	81	64	49	65	66	42	34	48	41	48	49	37	54	36	39	38	40	1,313	動力機 械
仮設 物、建 築物、 構築物 等	50	46	43	41	39	48	49	37	43	47	51	22	37	51	20	30	30	23	37	40	43	31	39	897	仮設 物、建 築物、 構築物 等
その他 の装置 等	77	94	82	74	69	76	72	74	75	69	51	60	60	54	49	51	50	55	42	53	44	48	35	1,414	その他 の装置 等
その他	16	12	15	11	17	12	10	10	14	15	15	7	10	6	16	7	9	7	19	7	9	13	17	274	その他
荷	24	18	26	21	28	23	29	18	23	22	15	13	19	17	12	11	17	10	11	8	5	8	16	394	荷
物質、 材料	35	39	60	42	41	40	48	35	34	45	32	27	27	34	26	23	20	16	15	20	13	25	14	711	物質、 材料
環境等	11	9	3	2	3	3	4	4	7	1	3	10	8	3	5	9	3	2	4	6	5	8	6	119	環境等
合計	388	386	401	333	341	356	360	322	304	325	269	226	248	257	218	226	236	195	235	213	213	207	219	6,478	合計

011702機械修理業における死傷災害の起因物（中）の経年推移（1999-2021年）

起因物 （中）	1999	2000	2001	2002	2003	2004	2005	2006	2007	2008	2009	2010	2011	2012	2013	2014	2015	2016	2017	2018	2019	2020	2021	total	起因物 （中）
仮設 物、建 築物等	50	46	43	41	39	48	49	37	43	47	51	22	37	51	20	30	30	23	37	40	43	31	39	897	仮設 物、建 築物等
動力運 搬機	46	26	34	41	38	40	28	31	26	19	18	25	27	20	23	18	24	22	30	15	21	13	24	609	動力運 搬機
動力ク レーン 等	19	28	37	19	26	27	28	32	23	20	8	11	16	18	19	20	16	15	16	18	17	14	21	468	動力ク レーン 等
荷	24	18	26	21	28	23	29	18	23	22	15	13	19	17	12	11	17	10	11	8	5	8	16	394	荷
用具	38	36	34	34	32	33	31	34	42	29	23	29	31	20	24	21	31	23	15	21	21	22	15	639	用具
建設機 械等	29	36	23	20	17	20	22	14	11	14	18	9	10	12	10	16	15	18	14	11	13	13	14	379	建設機 械等
金属加 工用機 械	27	24	16	15	17	15	24	23	14	23	25	13	11	18	13	19	14	6	12	8	11	10	12	370	金属加 工用機 械
起因物 なし	10	8	9	10	14	6	7	8	11	10	10	5	10	5	13	5	6	7	14	6	7	12	11	204	起因物 なし
材料	28	32	46	38	35	37	44	27	30	38	25	20	22	30	21	21	16	13	13	15	10	21	9	591	材料

工用機械	2	1	2	2	3	3	5		1	3	3	1	3		1	2	1		2	1	1	1	2	40	工用機械
溶接装置	3	5	10	3	1		2	1		2	2		2	2	4		2	2	1			1	1	44	溶接装置
压力容器	3	1		1	3		2	3	3	4		1		4				1		1		1	1	29	压力容器
車両系 木材伐出機械等																			2				1	4	車両系 木材伐出機械等
原動機	2	3	3	4	1	4	1	1		3	3		1	4	1				1					32	原動機
電気設備	1	3	2	2	1	1	1	2	2	2	1			1	1	1	2	2		2	2	1		30	電気設備
炉、釜等	1	1	1		1		1			1	1				2					1				10	炉、釜等
分類不能		1	2				1			1	1	1			1									8	分類不能
化学設備					1														1					2	化学設備
合計	388	386	401	333	341	356	360	322	304	325	269	226	248	257	218	226	236	195	235	213	213	207	219	6,478	合計

011702機械修理業における死傷災害の起因物（小）の経年推移（1999-2021年）

起因物 （小）	1999	2000	2001	2002	2003	2004	2005	2006	2007	2008	2009	2010	2011	2012	2013	2014	2015	2016	2017	2018	2019	2020	2021	total	起因物 （小）
トラック			22		17		17	17	12	11	10	12	14	10	13	9	16	11	22	8	14	7	14	256	トラック
通路			11		13		10	13	9	8	11	8	16	10	6	10	7	7	8	10	14	9	14	194	通路
はしご 等			23		18		20	17	22	15	15	17	23	11	16	11	16	12	10	13	15	16	13	303	はしご 等
荷姿の 物			13		15		12	12	11	9	9	6	6	8	8	5	7	6	5	3	4	6	13	158	荷姿の 物
起因物 なし			9		14		7	8	11	10	10	5	10	5	13	5	6	7	14	6	7	12	11	170	起因物 なし
その他 の一般 動力機 械			29		19		15	17	17	18	9	11	4	8	9	9	13	9	16	11	12	10	9	245	その他 の一般 動力機 械
その他 の装 置、設 備			14		12		12	17	17	13	10	15	13	11	6	12	6	14	9	16	8	7	9	221	その他 の装 置、設 備
手工具			13		14		16	11	8	14	8	11	8	12	9	11	8	9	8	10	9	14	7	200	手工具

クレーン			15		9		10	13	8	10	2	6	8	11	10	13	3	7	7	13	9	5	7	166	クレーン
建築物、構築物			9		6		9	2	8	8	10	4	9	9	2	4	5	4	5	5	7	4	7	117	建築物、構築物
フォークリフト			5		9		7	10	8	6	6	9	6	5	3	5	4	5	1	2	5	3	7	106	フォークリフト
金属材料			39		31		37	20	24	31	24	17	17	24	13	17	13	9	11	13	10	18	6	374	金属材料
階段、栈橋			4		8		11	4	9	12	11	2	5	10	5	3	7	4	7	7	9	4	6	128	階段、栈橋
移動式クレーン			9		11		9	9	6	6	3	2	3	5	3	5	4	3	2	3	5	4	6	98	移動式クレーン
エレベータ、リフト			8		5		4	6	5	2	2	1	5	1	4	1	6	4	7	2	2	3	6	74	エレベータ、リフト
その他の起因			4		3		2	2	3	4	4	1		1	2	2	3		5	1	2	1	6	46	その他の起因

その他の危険物、有害物等			3		2		1	4	2	2	1	1	5		3		2		1		1	4	32	その他の危険物、有害物等	
機械装置			13		13		17	6	12	13	6	7	13	9	4	6	10	4	6	5	1	2	3	150	機械装置
その他の仮設物、建築物、構築物等			4		2		7	4	3	5	3	2	3	11	2	2	4	3	6	4	4	7	3	79	その他の仮設物、建築物、構築物等
高温・低温環境			1				1	1	2		2	5			1	4		2	1	4	2	3	3	32	高温・低温環境
木材、竹材			2		1		2	1	5	1		1	2	3	2	1	1	2		2		1	3	30	木材、竹材
開口部			1		1			3	1	1	1		1	1			1	2	3	2	2	1	3	24	開口部
動力伝導機構			6		4		11	6	3	3	5	6	2	2	4	2	4	3	5	2	1	4	2	75	動力伝導機構
玉掛用			3		6		2	7	6	8	5	4		2		2	2	3		3	2	3	2	60	玉掛用

事用機 械				1	2	1									2			1	2	1	2	12	事用機 械	
ボール 盤、フ ライス 盤			3	3	5	8	3	5	3	1	3	3		1	2	2	1	2	2	3	1	51	ボール 盤、フ ライス 盤	
その他 の建設 機械等			6	3	3	2		1	3	2		2	1	1	1	2		1	1	1	1	31	その他 の建設 機械等	
プレス 機械				1	2			3	6	1	2	3	1	2	2		1		1		1	26	プレス 機械	
有害物			4	2	2	1		2	4			1	1	1	2		1	2		1	1	25	有害物	
丸のこ 盤			1	1	3		1	2	1	1	1		1	1			2			1	1	17	丸のこ 盤	
アーク 溶接装 置			4					1	1					2		1	2				1	1	14	アーク 溶接装 置
高所作 業車				1	1	1	1		2						1		4				1	12	高所作 業車	
ボイ ラー							3	3	1		1		2								1	11	ボイ ラー	

その他の木材加工用機械			1		1		1		1	1		1		1							1	8	その他の木材加工用機械	
不整地運搬車			1		1							1				1			1		1	6	不整地運搬車	
立木等								1			1			1							1	5	立木等	
伐木等機械																					1	1	伐木等機械	
その他の用具			8		8		9	10	14	6	3	8	8	7	8	8	13	8	5	5	4	3	135	その他の用具
旋盤			4		3		3	7	4	2	5	2	2	2	4	6	1		1	1	2	1	50	旋盤
コンベア			2		4		3	3	1	1	1	4	2	4	4	2		3	3	3	1	2	43	コンベア
その他の材料			5		1		2	5	1	4	1	2	2	1	5	2	2	1	2			2	38	その他の材料
足場			1		2		6	2	5	1	2	1	1	2	1	3	3		2	1	1		34	足場
引火性の物			2		2			2	2	3		4		2				2		1	2	1	23	引火性の物
人カクレーン			1		1		1	4				1	1	1	2		1		3	1		3	20	人カクレーン

械			2			2		1			3						1				9	械
ロール機（印刷ロール機を除く。）						1		1				1	1				2	1			7	ロール機（印刷ロール機を除く。）
印刷用機械			2		2					1						1	1				7	印刷用機械
ローダー			1		1						1			1			1	1	1		7	ローダー
分類不能			2			1		1	1	1			1								7	分類不能
鉄道車両			1		1			1								1				2	6	鉄道車両
炉、窯					1	1			1				2				1				6	炉、窯
電力設備			1						1						1	1				2	6	電力設備
その他の電気設備			1					1	1	1						1				1	6	その他の電気設備

切れ・ こすれ	14	18	20	13	11	16	20	12	14	14	9	13	10	23	11	10	10	8	15	5	15	14	9	304	れ・ こす れ
高温・ 低温物 との接 触	18	10	17	8	8	5	6	12	10	8	8	12	5	6	11	11	4	7	1	10	2	7	9	195	高 温・ 低温 物と の接 触
その他	1	1			2	1	1		4		1		2		2	1	1		2	1	2		7	29	その 他
交通事 故（道 路）	9	8	14	4	10	13	8	13	8	16	6	9	6	8	4	6	12	8	5	6	13	6	6	198	交通 事故 （道 路）
有害物 との接 触	3	6	5	2	3	2	3	2	3	3	5		2	3			3		4	2		1	4	56	有害 物と の接 触
崩壊・ 倒壊	7	12	11	11	13	12	9	5	7	7	4	4	5	9	4	8	7	5	6	4	4	3	1	158	崩 壊・ 倒壊

感電		2	1	2	2		1	2		1	1	1			1	1	2	1	1	1	1		1	22	感電	
火災	2	1	1			2		2	1	1		3		2	1		1	2			3			22	火災	
爆発	2		4	1	1	2	1				1	1	1	1	1			3	1					20	爆発	
破裂		1	1		1			3					1	2				1						10	破裂	
踏抜き							1	1		1	1		1		2							2			9	踏抜き
分類不能		1	1	2		2	1						1							1				9	分類不能	
おぼれ		1		1		1							1					1						5	おぼれ	
交通事故（その他）					1	3																		4	交通事故（その他）	
合計	388	386	401	333	341	356	360	322	304	325	269	226	248	257	218	226	236	195	235	213	213	207	219	6,478	合計	

出典：<https://anzeninfo.mhlw.go.jp/user/anzen/tok/anst00.htm>（職場のあんぜんサイト）

https://www.jisha.or.jp/international/topics/202211_03.htmlに戻る。