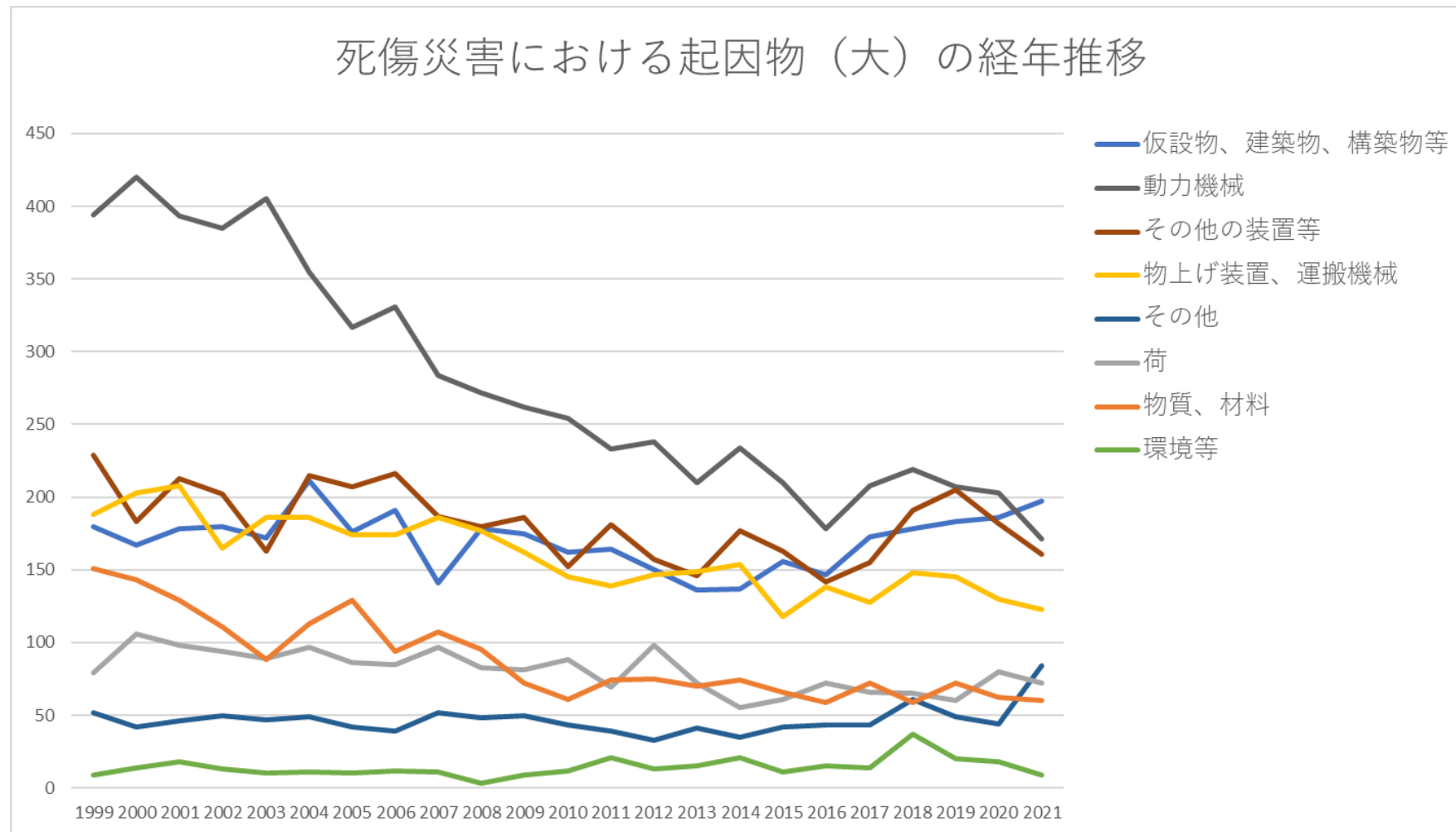


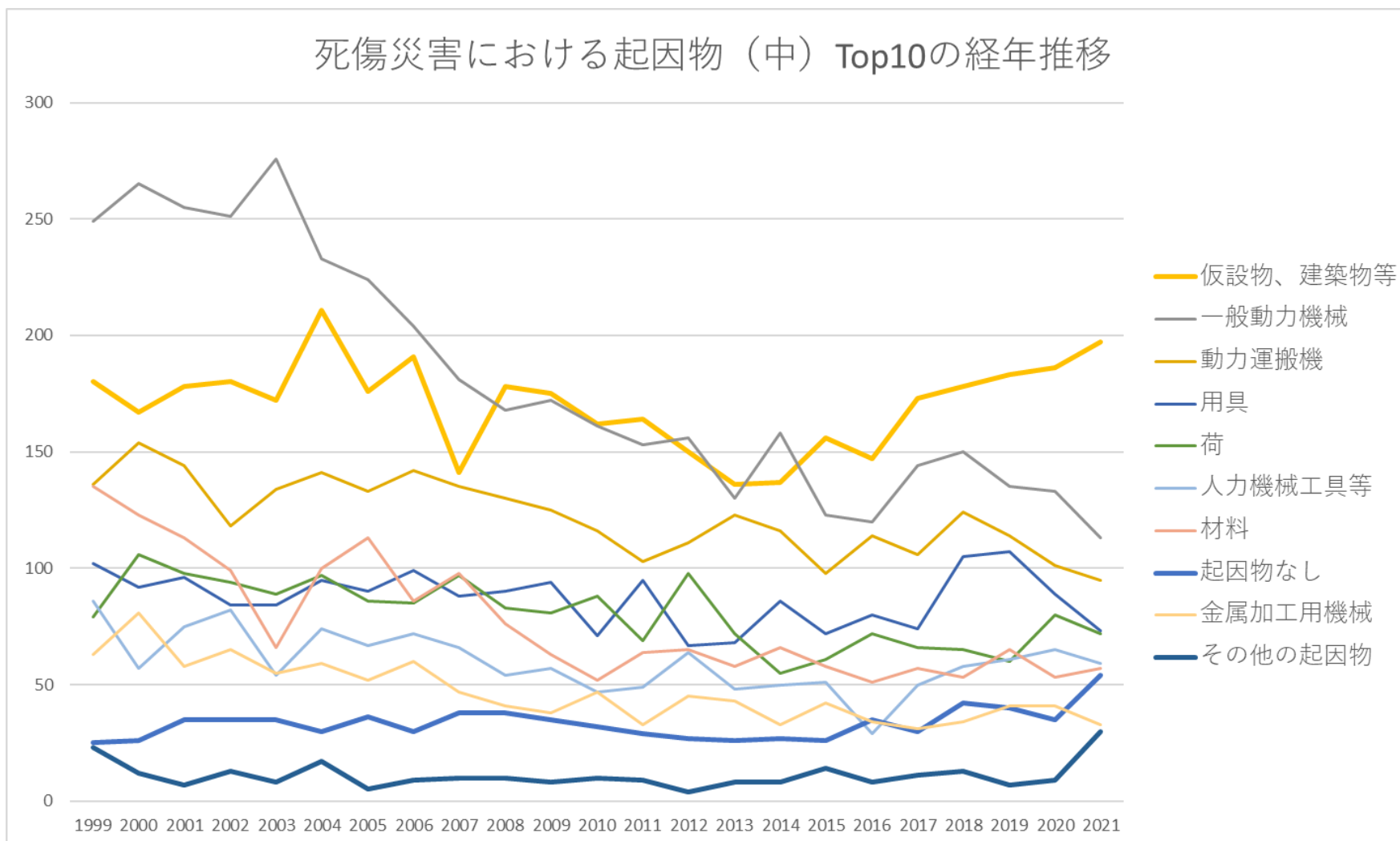
011709その他の製造業－その他における死傷災害の起因物及び事故の型の経年推移（1999-2021年）

011709その他の製造業－その他における死傷災害の起因物（大）の経年推移（1999-2021年）



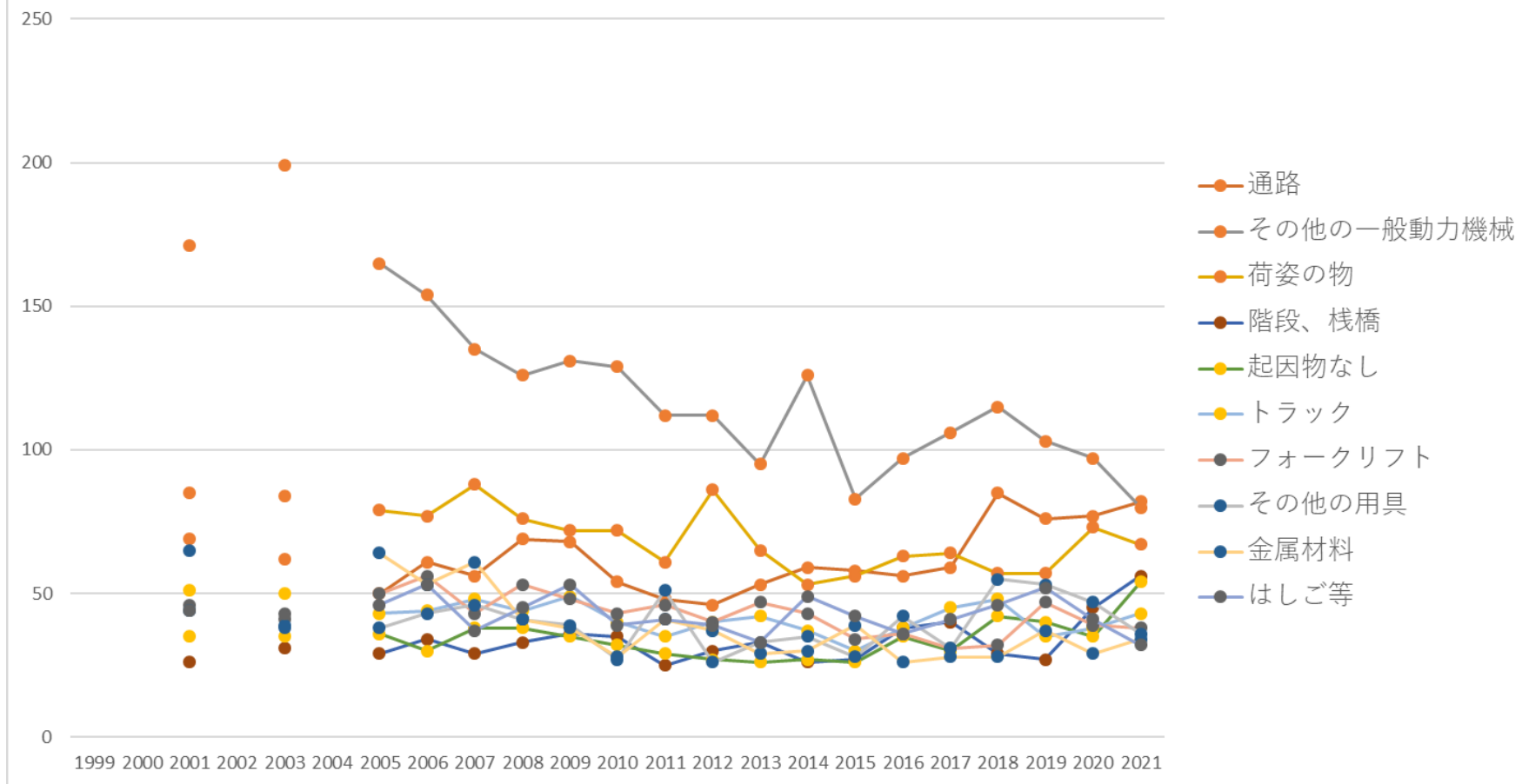
011709その他の製造業－その他における死傷災害の起因物（中）の経年推移（1999-2021年）

死傷災害における起因物（中）Top10の経年推移



011709その他の製造業—その他における死傷災害の起因物（小）の経年推移（1999-2021年）

死傷災害における起因物（小） Top10の経年推移



011709その他の製造業－その他における死傷災害の事故の型の経年推移（1999-2021年）

(中)	1999	2000	2001	2002	2003	2004	2005	2006	2007	2008	2009	2010	2011	2012	2013	2014	2015	2016	2017	2018	2019	2020	2021	total	(中)
仮設物、建築物等	180	167	178	180	172	211	176	191	141	178	175	162	164	150	136	137	156	147	173	178	183	186	197	3,918	仮設物、建築物等
一般動力機械	249	265	255	251	276	233	224	204	181	168	172	161	153	156	130	158	123	120	144	150	135	133	113	4,154	一般動力機械
動力運搬機	136	154	144	118	134	141	133	142	135	130	125	116	103	111	123	116	98	114	106	124	114	101	95	2,813	動力運搬機
用具	102	92	96	84	84	95	90	99	88	90	94	71	95	67	68	86	72	80	74	105	107	89	73	2,001	用具
荷	79	106	98	94	89	97	86	85	97	83	81	88	69	98	72	55	61	72	66	65	60	80	72	1,853	荷
人力機械工具等	86	57	75	82	54	74	67	72	66	54	57	47	49	64	48	50	51	29	50	58	61	65	59	1,375	人力機械工具等
材料	135	123	113	99	66	100	113	86	98	76	63	52	64	65	58	66	58	51	57	53	65	53	57	1,771	材料
起因物なし	25	26	35	35	35	30	36	30	38	38	35	32	29	27	26	27	26	35	30	42	40	35	54	766	起因物なし
金属加工用機械	63	81	58	65	55	59	52	60	47	41	38	47	33	45	43	33	42	34	31	34	41	41	33	1,076	金属加工用機械
その他の起因	23	12	7	13	8	17	5	9	10	10	8	10	9	4	8	8	14	8	11	13	7	9	30	253	その他の起因

通路			69		62		50	61	56	69	68	54	48	46	53	59	58	56	59	85	76	77	82	1,188	通路
その他 の一般 動力機 械			171		199		165	154	135	126	131	129	112	112	95	126	83	97	106	115	103	97	80	2,336	その他 の一般 動力機 械
荷姿の 物			85		84		79	77	88	76	72	72	61	86	65	53	56	63	64	57	57	73	67	1,335	荷姿の 物
階段、 栈橋			26		31		29	34	29	33	36	35	25	30	33	26	27	38	40	29	27	45	56	629	階段、 栈橋
起因物 なし			35		35		36	30	38	38	35	32	29	27	26	27	26	35	30	42	40	35	54	650	起因物 なし
トラッ ク			51		50		43	44	48	44	49	40	35	40	42	37	30	38	45	48	35	38	43	800	トラッ ク
フォー クリフ ト			46		41		50	56	43	53	48	43	46	40	47	43	34	36	31	32	47	39	38	813	フォー クリフ ト
その他 の用具			44		38		38	43	46	41	39	27	51	26	33	35	28	42	31	55	53	47	36	753	その他 の用具
金属材 料			65		39		64	53	61	41	38	28	41	37	29	30	39	26	28	28	37	29	34	747	金属材 料
はしご 等			44		43		46	53	37	45	53	39	41	39	33	49	42	36	41	46	52	41	32	812	はしご 等

手工具			44		32		34	48	37	29	28	22	27	28	21	24	19	15	24	24	22	29	32	539	手工具
その他の 起因物			7		8		5	9	10	10	8	10	9	4	8	8	14	8	11	13	7	9	30	188	その他 の起因物
作業 床、歩 み板			29		23		31	37	24	31	22	26	29	27	8	17	23	13	26	18	31	25	28	468	作業 床、歩 み板
その他 の装 置、設 備			30		18		36	39	25	25	25	33	23	16	23	33	31	27	23	21	31	19	24	502	その他 の装 置、設 備
人力運 搬機			25		20		30	24	26	24	23	19	19	32	25	22	28	13	24	32	34	27	23	470	人力運 搬機
乗用 車、バ ス、バ イク			33		28		15	11	24	20	20	19	21	17	16	13	8	9	9	8	11	9	17	308	乗用 車、バ ス、バ イク
ロール 機（印 刷ロー ル機を 除			38		34		22	20	18	15	17	7	12	15	10	13	19	11	16	14	9	16	15	321	ロール 機（印 刷ロー ル機を 除

く。)																								く。)	
その他 の材料			35		17		29	19	25	27	18	18	15	17	20	19	9	14	19	15	23	15	14	368	その他 の材料
建築 物、構 築物			30		29		25	31	14	17	24	22	25	20	19	13	24	14	22	17	17	16	13	392	建築 物、構 築物
コンベ ア			42		39		35	35	40	28	22	30	19	28	32	32	32	35	28	40	25	22	12	576	コンベ ア
その他 の仮設 物、建 築物、 構築物 等			14		16		25	12	11	15	16	15	22	17	13	13	16	18	15	13	22	16	11	300	その他 の仮設 物、建 築物、 構築物 等
その他 の金属 加工用 機械			25		13		17	28	16	11	13	16	8	13	15	11	9	11	6	8	9	12	11	252	その他 の金属 加工用 機械
木材、 竹材			13		9		19	11	10	8	7	5	7	9	7	15	8	7	7	9	3	8	8	170	木材、 竹材
丸のこ 盤			31		34		14	23	24	19	25	21	18	10	13	19	13	9	12	12	10	12	7	326	丸のこ 盤

混合機、粉砕機			17		13		13	12	12	10	12	11	16	9	13	13	13	7	8	9	12	9	7	216	混合機、粉砕機
クレーン			16		7		15	9	10	15	9	6	9	11	7	14	6	8	10	9	15	9	6	191	クレーン
プレス機械			11		16		10	11	8	13	6	11	7	8	11	11	10	4	9	6	14	10	6	182	プレス機械
高温・低温環境			5		3		1	1	4		1	5		5	5	6	5	5	3	17	11	5	6	88	高温・低温環境
研削盤、バフ盤			10		10		7	7	6	10	6	7	9	11	7	5	8	8	7	9	7	5	5	144	研削盤、バフ盤
機械装置			13		5		7	8	9	7	9	16	8	12	7	2	5	9	2	8	3	7	5	142	機械装置
ボール盤、フライス盤			7		6		7	4	9	5	8	5	5	3	3	3	6	5	5	7	2	6	5	101	ボール盤、フライス盤
印刷用機械			13		9		4	10	5	5	2	3	3	5	6	1	1	2	6	6	1	3	5	90	印刷用機械
玉掛用			8		3		6	3	5	4	2	5	3	2	2	2	2	2	2	4	2	1	5	63	玉掛用

ベータ、リフト			4		7		7	4	6		3	1	1	3	1	4	2	2		2	3	4	1	55	ベータ、リフト	
人力機械			3		1		2		2		5	2	2	4	2	4	2	1	2	2	2	3	1	40	人力機械	
帯のこ盤			5		1		2	3	3	1	3	2	3		1	2	1			3			1	31	帯のこ盤	
石、砂、砂利					1		1	3	2			1	1	2	2	2	2	4	3	1	2	1	1	29	石、砂、砂利	
面とり盤、ルータ、木エフライイス盤			6		3		1	2	1				1	1	2		1	1					1	20	面とり盤、ルータ、木エフライイス盤	
地山、岩石			2				1	1		1	1	1	1			1	1	1		2	1	1	1	16	地山、岩石	
送配電線等			1						3		1		1				3	1		1			1	12	送配電線等	
チェーンソー							1			1							1	1					1	1	7	チェーンソー

解体用 機械			1								1							2			1		1	1	7	解体用 機械
支保工										2											1		1	1	5	支保工
移動式 クレー ン			4		6		3	5	7	8	4	2	1	3	1	3	3	3	2	2	2	2	1		60	移動式 クレー ン
その他 の動力 運搬機			4		3		3	7	3	4	5	3	3		2	4	2	5	1	4	4	2			59	その他 の動力 運搬機
その他 の危険 物、有 害物等			1		4		5	1	3	5	6	1	3	2		1		2	4	1	4	4			47	その他 の危険 物、有 害物等
分類不 能			4		4		1		4		7	1	1	2	7		2		2	6	2				43	分類不 能
爆発性 の物等			4		13		4	2	2	2	1	1		1	3	2	2	1	2		1				41	爆発性 の物等
引火性 の物			6		2		2	3		3		3	1	1	5	1	4	2	1	2		3			39	引火性 の物
その他 の動力 クレー			3		1		1	3	4	1	1	1	1	1		3		1		3		4			28	その他 の動力 クレー

こすれ	177	151	160	167	125	138	103	146	114	119	108	89	97	83	82	74	79	67	79	77	91	76	74	2,476	こすれ
激突	60	43	46	51	38	55	58	36	54	49	47	45	41	38	47	31	43	51	42	53	66	32	52	1,078	激突
飛来・落下	107	96	95	74	74	104	87	89	84	67	68	65	56	70	56	70	43	46	58	55	49	55	43	1,611	飛来・落下
激突され	56	59	56	63	39	50	60	60	44	62	31	39	43	33	35	38	37	36	30	42	46	35	28	1,022	激突され
その他	6	4	4	4	9	13	7	5	6	5	4	5	5	2	5	5	4	8	3	6	2	6	25	143	その他
交通事故（道路）	31	24	29	27	21	16	14	11	21	17	25	22	16	20	17	12	11	11	16	8	10	10	20	409	交通事故（道路）
崩壊・倒壊	31	22	33	23	25	42	37	26	19	24	33	24	21	27	26	19	12	18	12	18	26	10	16	544	崩壊・倒壊
高温・低温物との接触	27	22	29	24	21	24	22	18	14	19	14	11	17	12	19	12	15	14	13	29	24	19	14	433	高温・低温物との接触

																								触	
有害物との接触	7	12	5	4	2	12	6	3	8	12	7	4	7	7	4	4	2	4	9	3	3	5	3	133	有害物との接触
感電	2	3	1	1	1	4	3			2			3	1	1	4	3				1		1	31	感電
分類不能	1	2	3	1	1	2	1		2	1	3			1	6		2		1	2	1		1	31	分類不能
爆発	2	5	3	1	13	3	2	1		2	1	5	1		3	2	2	2	1	1		1		51	爆発
踏抜き	5	2	3	1		2	3	3	2	1	2	3	4	2	3	1	1	3	1	2	1	2		47	踏抜き
火災	1	2	4	1	3	1	4	1	2	2	3	1			2	2	1	3		1		1		35	火災
破裂			3	3		2	1		1				1	3	1							1		16	破裂
おぼれ							2						7											9	おぼれ
交通事故(その他)			1			2						1			1		1		1					7	交通事故(その他)
合計	1,282	1,278	1,283	1,200	1,160	1,237	1,141	1,142	1,065	1,036	997	917	920	911	839	887	827	794	859	958	941	905	877	23,456	合計

出典：<https://anzeninfo.mhlw.go.jp/user/anzen/tok/anst00.htm>（職場のあんぜんサイト）

https://www.jisha.or.jp/international/topics/202211_03.htmlに戻る。