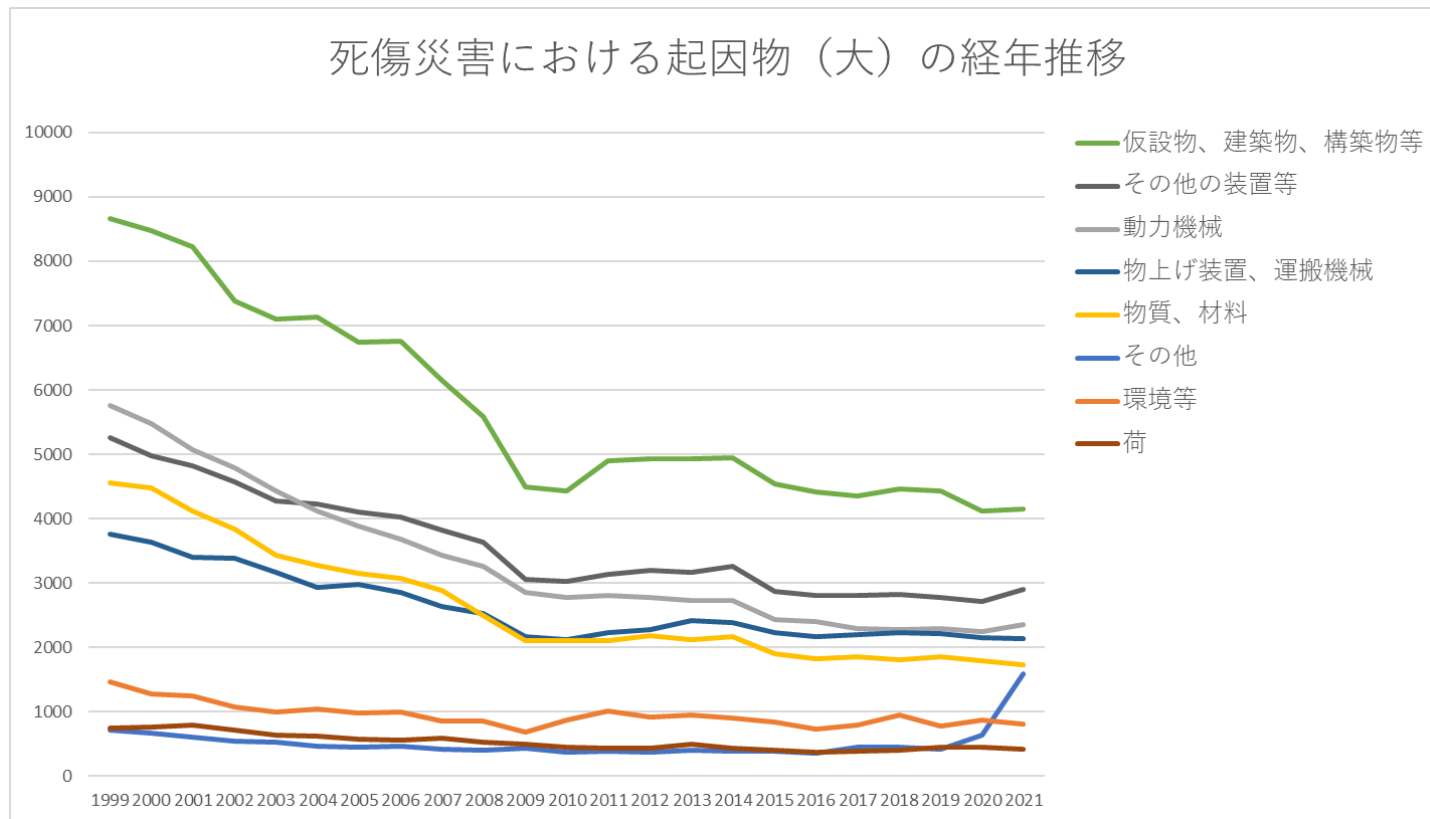


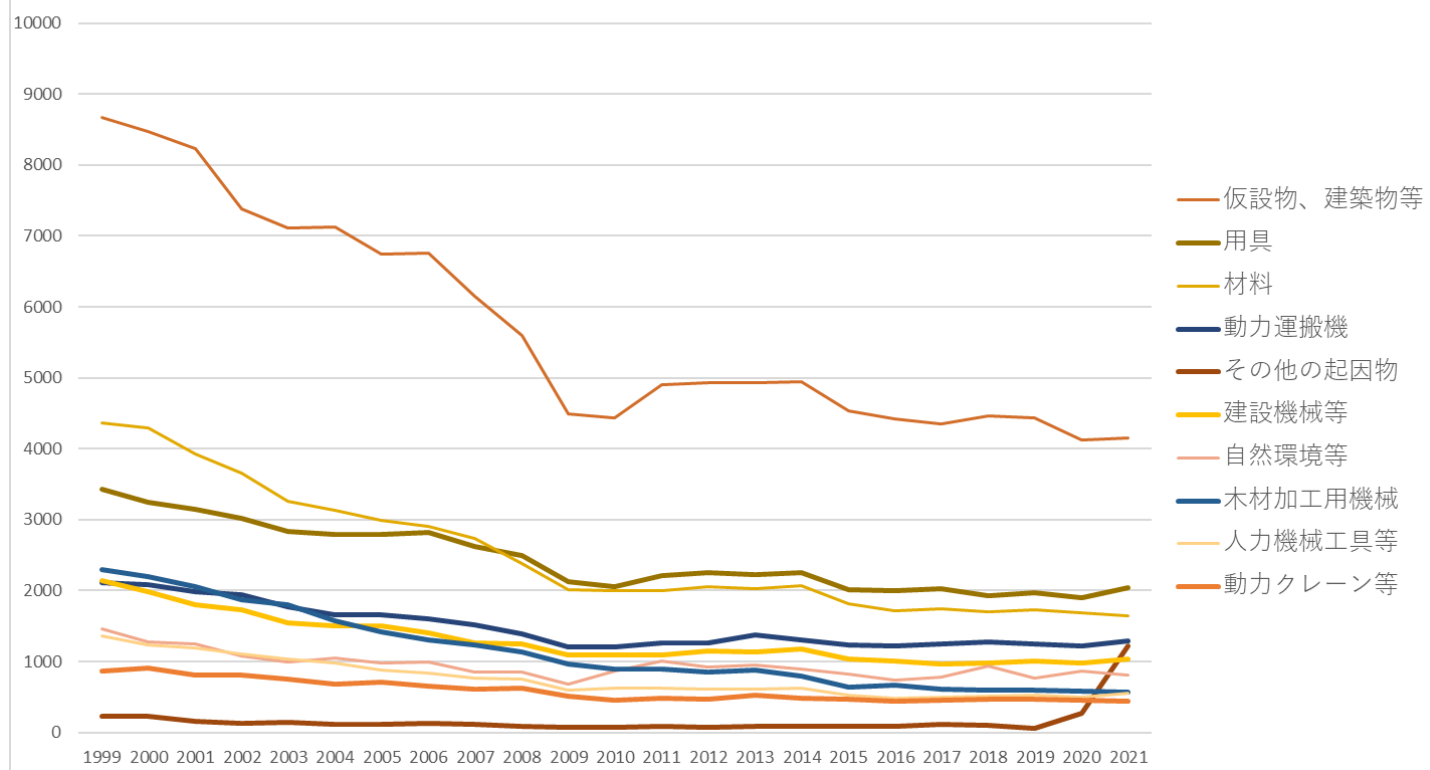
03建設業における死傷災害の起因物及び事故の型の経年推移（1999-2021年）

03建設業における死傷災害の起因物（大）の経年推移（1999-2021年）



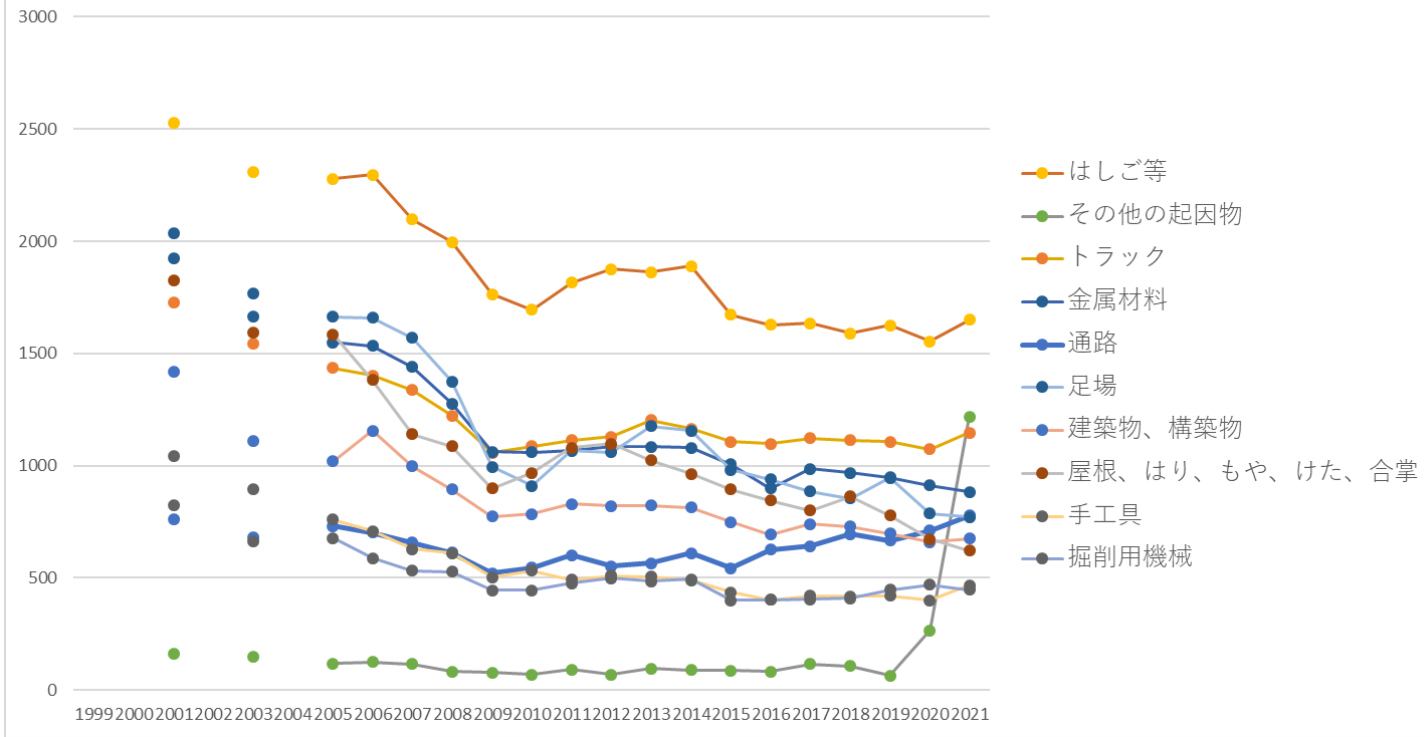
03建設業における死傷災害の起因物（中）の経年推移（1999-2021年）

死傷災害における起因物（中）Top10の経年推移



03建設業における死傷災害の起因物（小）の経年推移（1999-2021年）

死傷災害における起因物（小）Top10の経年推移



03建設業における死傷災害の事故の型の経年推移（1999-2021年）

の起因物	234	225	162	127	148	117	118	125	115	83	79	69	92	68	95	88	86	83	116	107	64	266	1,218	3,885	の起因物
建設機械等	2,139	1,984	1,804	1,734	1,540	1,499	1,503	1,400	1,257	1,245	1,089	1,092	1,098	1,148	1,133	1,176	1,040	1,003	973	981	1,010	984	1,035	29,867	建設機械等
自然環境等	1,456	1,271	1,249	1,074	989	1,046	983	1,000	849	851	683	868	1,007	918	954	897	831	735	786	941	772	867	811	21,838	自然環境等
木材加工用機械	2,304	2,199	2,054	1,867	1,802	1,574	1,414	1,302	1,231	1,141	972	896	900	851	882	790	646	672	613	602	597	581	569	26,459	木材加工用機械
人力機械工具等	1,356	1,239	1,193	1,103	1,037	978	886	839	761	754	598	621	622	616	608	628	524	488	498	519	522	500	562	17,452	人力機械工具等
動力クレーン等	868	903	806	805	756	680	709	648	607	628	515	455	485	473	531	487	472	436	450	475	471	450	440	13,550	動力クレーン等
荷乗物	738	756	789	706	636	624	578	551	583	531	490	441	427	436	488	429	402	364	391	394	450	446	410	12,060	荷乗物
一般動力機械	686	665	607	594	542	543	471	485	468	395	399	397	414	366	365	368	375	351	332	322	358	366	371	10,240	一般動力機械
起因物なし	431	392	397	380	346	313	301	299	267	290	329	281	274	279	284	277	287	256	326	327	338	362	365	7,401	起因物なし
金属加工用機械	586	579	559	571	510	467	463	460	434	432	371	375	381	384	327	372	332	339	339	338	299	298	330	9,546	金属加工用機械
その他の装置、設備	245	301	268	242	223	241	232	219	242	221	177	193	187	202	197	233	204	192	168	208	158	209	181	4,943	その他の装置、設備

(小)	1999	2000	2001	2002	2003	2004	2005	2006	2007	2008	2009	2010	2011	2012	2013	2014	2015	2016	2017	2018	2019	2020	2021	total	(小)
はしご等			2,530		2,307		2,279	2,296	2,098	1,997	1,764	1,695	1,815	1,877	1,863	1,889	1,673	1,627	1,635	1,590	1,625	1,553	1,651	35,764	はしご等
その他の起因物			162		148		118	125	115	83	79	69	92	68	95	88	86	83	116	107	64	266	1,218	3,182	その他の起因物
トラック			1,727		1,545		1,435	1,401	1,338	1,223	1,058	1,087	1,114	1,128	1,202	1,165	1,106	1,097	1,122	1,113	1,106	1,074	1,147	23,188	トラック
金属材料			1,924		1,664		1,550	1,533	1,439	1,277	1,063	1,059	1,066	1,087	1,085	1,080	1,007	899	987	967	947	913	883	22,430	金属材料
通路			763		679		731	703	658	613	521	545	602	553	566	611	542	626	641	696	667	711	779	12,207	通路
足場			2,038		1,766		1,664	1,659	1,569	1,376	995	910	1,069	1,060	1,177	1,155	982	940	886	853	946	788	772	22,605	足場
建築物、構築物			1,419		1,110		1,020	1,155	998	894	773	784	829	820	823	813	748	693	739	728	698	660	676	16,380	建築物、構築物
屋根、はり、もや、けた、合掌			1,827		1,594		1,586	1,381	1,141	1,086	899	969	1,079	1,098	1,025	963	895	846	801	864	778	672	621	20,125	屋根、はり、もや、けた、合掌
手工具			1,045		895		761	708	628	611	503	531	492	510	505	489	435	403	419	418	421	399	466	10,639	手工具
掘削用機械			825		661		678	588	532	527	445	444	475	498	485	495	399	403	404	410	447	470	447	9,633	掘削用機械
乗用車、バス、バイク			581		602		581	574	478	468	412	428	448	514	488	569	491	490	464	462	455	462	387	9,354	乗用車、バス、バイク

																								イク	
階段、栈橋			465		447		429	410	415	376	330	316	320	368	334	370	357	375	358	355	384	402	386	7,197	階段、 栈橋
起因物なし			397		346		301	299	267	290	329	281	274	279	284	277	287	256	326	327	338	362	365	5,885	起因物 なし
作業床、歩 み板			716		666		510	586	558	547	432	392	420	431	388	445	380	350	406	364	376	339	352	8,658	作業 床、歩 み板
その他の一 般動力機械			549		495		426	434	415	350	365	348	372	328	322	328	346	329	302	278	325	333	348	6,993	その他 の一般 動力機 械
荷姿の物			599		474		428	424	440	402	370	332	316	319	363	342	318	289	314	322	366	362	337	7,117	荷姿の 物
その他の仮 設物、建築 物、構築物 等			506		474		454	457	426	395	282	303	346	373	357	360	379	336	340	348	358	345	325	7,164	その他 の仮設 物、建 築物、 構築物 等
木材、竹材			887		709		647	611	581	500	453	418	381	429	425	399	360	363	343	323	358	329	314	8,830	木材、 竹材
移動式ク レーン			528		496		479	414	390	427	360	322	312	318	370	347	322	313	309	349	319	309	301	6,985	移動式 クレー ン
その他の材 料			635		491		458	452	442	374	298	330	354	340	334	360	309	285	260	248	256	294	295	6,815	その他 の材料

解体用機械			110		107		117	109	104	109	103	84	95	91	144	153	148	144	143	129	127	123	147	2,287	機械
その他の建設機械等			338		294		308	258	241	247	220	216	237	236	216	215	153	162	135	139	132	125	143	4,015	その他の建設機械等
整地・運搬・積込み用機械			220		224		173	191	153	143	124	157	126	134	138	127	142	126	136	142	118	106	138	2,818	整地・運搬・積込み用機械
その他の金属加工用機械			257		207		182	199	164	162	123	135	133	139	131	147	118	120	108	118	107	102	119	2,771	その他の金属加工用機械
玉掛用具			210		198		209	171	177	168	134	135	116	130	119	109	111	122	129	104	100	109	109	2,660	玉掛用具
その他の木材加工用機械			282		275		227	185	201	180	154	142	161	121	159	125	113	122	97	98	108	99	95	2,944	その他の木材加工用機械
クレーン			151		148		130	137	140	110	95	74	99	88	93	86	77	68	87	76	93	91	86	1,929	クレーン
機械装置			190		162		150	127	143	129	120	109	111	117	125	87	84	75	77	72	84	84	73	2,119	機械装置
高所作業車			60		71		71	83	82	80	74	62	55	57	48	61	66	56	59	59	82	58	71	1,255	高所作業車
フォークリフト			69		68		82	71	72	63	47	43	55	52	70	49	51	52	56	64	72	64	62	1,162	フォークリフト

支保工			205		129		112	158	148	98	79	78	73	71	76	62	72	60	47	58	44	34	57	1,661	支保工
人力運搬機			91		84		73	84	82	98	62	58	83	72	64	97	62	61	50	72	70	54	49	1,366	人力運搬機
締固め用機械			153		113		82	92	82	84	77	85	60	70	50	71	67	59	45	46	57	44	48	1,385	締固め用機械
その他の危険物、有害物等			56		38		38	29	41	37	29	19	29	27	28	31	30	41	34	34	50	51	43	685	その他の危険物、有害物等
基礎工事用機械			98		70		74	79	63	55	46	44	50	62	52	54	65	53	51	56	47	58	41	1,118	基礎工事用機械
送配電線等			50		46		55	40	57	49	38	35	29	39	39	44	41	39	46	51	41	29	40	808	送配電線等
かなな盤			340		270		188	167	139	169	110	103	79	90	75	61	58	70	53	59	37	55	35	2,158	かなな盤
人カクレーン等			27		35		23	22	28	27	17	14	33	15	22	26	12	15	18	13	20	30	30	427	人カクレーン等
その他の動カクレーン等			72		72		67	59	50	52	31	41	41	37	48	28	49	36	31	31	36	28	29	838	その他の動カクレーン等
有害物			56		60		55	74	46	23	27	41	50	44	34	40	33	35	37	48	31	25	27	786	有害物
その他の動力運搬機			88		66		61	48	56	39	37	37	41	46	54	42	33	32	32	45	26	26	25	834	その他の動力運搬機

ボール盤、 フライス盤			20		19		14	29	20	23	15	11	12	15	6	5	7	9	9	9	5	3	11	242	ボール 盤、フ ライス 盤
ガス溶接装 置			29		23		26	14	22	10	18	23	17	9	12	13	16	10	10	36	18	6	9	321	ガス溶 接装置
軌道装置			9		3		6	8	7	7	6	5	9	4	8	6	14	2	3	6	5	6	9	123	軌道装 置
分類不能			39		25		26	33	29	32	25	25	12	15	17	20	15	8	13	10	12	3	8	367	分類不 能
その他の圧 力容器			16		23		14	13	10	20	10	10	12	12	8	11	8	13	10	11	5	10	8	224	その他 の圧力 容器
旋盤			13		5		9	8	6	13	6	4	7	8	3	8	3	9	3	5	5	7	7	129	旋盤
プレス機械			8		11		10	8	5	8	9	5	7	6	7	5	8	10	13	15	5	15	6	161	プレス 機械
ローダー			14		13		12	12	7	9	5	3	3	3	8	7	4	5	3	4	9	5	6	132	ロー ダー
伐木等機械																	9	6	8	7	6	7	6	49	伐木等 機械
異常環境等			10		13		13	6	9	13	2	11	15	11	9	3	10	10	9	4	6	4	5	163	異常環 境等
面とり盤、 ルータ、木 エフライス 盤			17		8		15	14	8	6	10	5	5	2	2	3	2	2	1	7	2	1	5	115	面とり 盤、 ルー タ、木 エフラ

																							イス盤			
角のみ盤、 木工ボール 盤			57		41		29	20	20	18	14	14	10	11	8	10	8	7	7	4	4	7	4	293	角のみ 盤、木 工ボー ル盤	
アーク溶接 装置			18		14		12	5	15	12	13	14	8	3	10	12	13	7	6	9	6	10	4	191	アーク 溶接装 置	
シャー			12		8		11	2	6	5	6	7	5	2	4	4	8	8	4	6	4	4	4	110	シャー	
その他の溶 接装置			3		3		3	4	5	7	4	2		5	3	2	3	3	2	3	1		4	57	その他 の溶接 装置	
爆発性の物 等			6		3		8	7	7	2	2	2	1		3	1	4	1		1	1	1	4	54	爆発性 の物等	
その他の車 両系林業機 械																							1	4	5	その他 の車両 系林業 機械
帯のご盤			23		25		19	15	11	18	13	8	8	8	9	7	7	7	4	3	1	4	3	193	帯のご 盤	
炉、窯			11		12		10	12	8	3	10	7	6	2	5	5	11	3	6	3	8	11	3	136	炉、窯	
ゴンドラ			8		5		5	3	3	6	5	4	7	2	7	4		2	7	3	4	2	3	80	ゴンド ラ	
ボイラー			8		4		6	6	5	2	1	10	1	5	3	5	1	6	2	5	3	2	3	78	ボイ ラー	
圧力容器			4		9		5	3	4	5	3	3	4	2	3		2	2	3	1	1	2	3	59	圧力容 器	

炉、窯等			1		4		1	3		1	3	1			2	2		1		1	2	1		23	の炉、 窯等
揚貨装置			2		3		1		1			1		1	2			3		2				16	揚貨装 置
産業用口 ボット					2			1		1	2		1		1	1	1			1	1	1		13	産業用 ロボッ ト
鍛圧ハンマ			2		1				2		1						1				2	2		11	鍛圧ハン マ
遠心機械			1		2			2		2				1		1				2				11	遠心機 械
デリック							2		2			1	1	2		2								10	デリック
印刷用機械					2		1		1	1			1	1								2		9	印刷用 機械
射出成型機					1			1				1	1				1							6	射出成 型機
ストラドル キャリアー					1		1													1	1	1		5	ストラ ドル キャリ ヤー
架線集材機 械																	1					1		2	架線集 材機械
放射線			1						1															2	放射線
合計			28,284		24,543		22,869	22,386	20,764	19,280	16,268	16,143	16,983	17,073	17,189	17,184	15,584	15,058	15,129	15,374	15,183	14,977	16,079	346,350	合計

事故の型	1999	2000	2001	2002	2003	2004	2005	2006	2007	2008	2009	2010	2011	2012	2013	2014	2015	2016	2017	2018	2019	2020	2021	total	事故の型
墜落・転落	10,040	9,824	9,284	8,746	8,254	8,312	7,974	7,819	7,141	6,629	5,558	5,408	5,802	5,892	5,983	5,941	5,377	5,184	5,163	5,154	5,171	4,756	4,869	154,281	墜落・転落
はさまれ巻き込まれ	3,720	3,552	3,394	3,164	2,816	2,687	2,541	2,414	2,271	2,119	1,906	1,752	1,811	1,873	1,889	1,892	1,731	1,585	1,663	1,731	1,693	1,669	1,676	51,549	はさまれ巻き込まれ
転倒	2,618	2,471	2,297	2,187	2,098	2,003	2,011	1,996	1,865	1,781	1,461	1,457	1,592	1,658	1,621	1,795	1,546	1,512	1,573	1,616	1,589	1,672	1,666	42,085	転倒
飛来・落下	3,548	3,464	3,260	2,925	2,678	2,646	2,502	2,412	2,238	2,150	1,785	1,672	1,763	1,801	1,802	1,655	1,545	1,457	1,478	1,432	1,431	1,370	1,363	48,377	飛来・落下
切れ・こすれ	3,648	3,499	3,279	3,099	2,857	2,641	2,418	2,290	2,098	1,940	1,670	1,673	1,640	1,646	1,632	1,568	1,409	1,422	1,312	1,267	1,240	1,257	1,339	46,844	切れ・こすれ
その他	115	124	112	81	111	124	114	136	105	98	78	69	150	96	86	78	87	68	95	77	72	270	1,236	3,582	その他
動作の反動無 理な動作	1,351	1,325	1,369	1,127	1,110	1,009	995	1,020	1,036	947	860	882	865	812	873	844	793	813	880	875	885	947	981	22,599	動作の反動無 理な動作
激突され	1,715	1,607	1,554	1,436	1,330	1,248	1,190	1,158	1,126	1,000	844	851	841	873	840	850	842	734	734	832	842	791	825	24,063	激突され

故（その他）	25	12	8	17	3	5	18	9	9	4	5	4	6	7	5	11	3	4	8	8	9	5	8	193	（その他）
爆発	36	24	39	19	12	22	24	17	19	14	14	21	6	17	11	10	8	4	10	7	5	11	7	357	爆発
火災	26	27	30	30	37	19	15	40	29	26	21	23	15	14	10	20	17	16	11	36	25	10	5	502	火災
破裂	22	15	17	18	12	24	12	10	10	8	11	5	9	9	6	7	6	8	7	8	6	8	5	243	破裂
合計	30,905	29,747	28,284	26,299	24,543	23,809	22,869	22,386	20,764	19,280	16,268	16,143	16,983	17,073	17,189	17,184	15,584	15,058	15,129	15,374	15,183	14,977	16,079	457,110	合計

出典：<https://anzeninfo.mhlw.go.jp/user/anzen/tok/anst00.htm>（職場のあんぜんサイト）

https://www.jisha.or.jp/international/topics/202211_03.htmlに戻る。