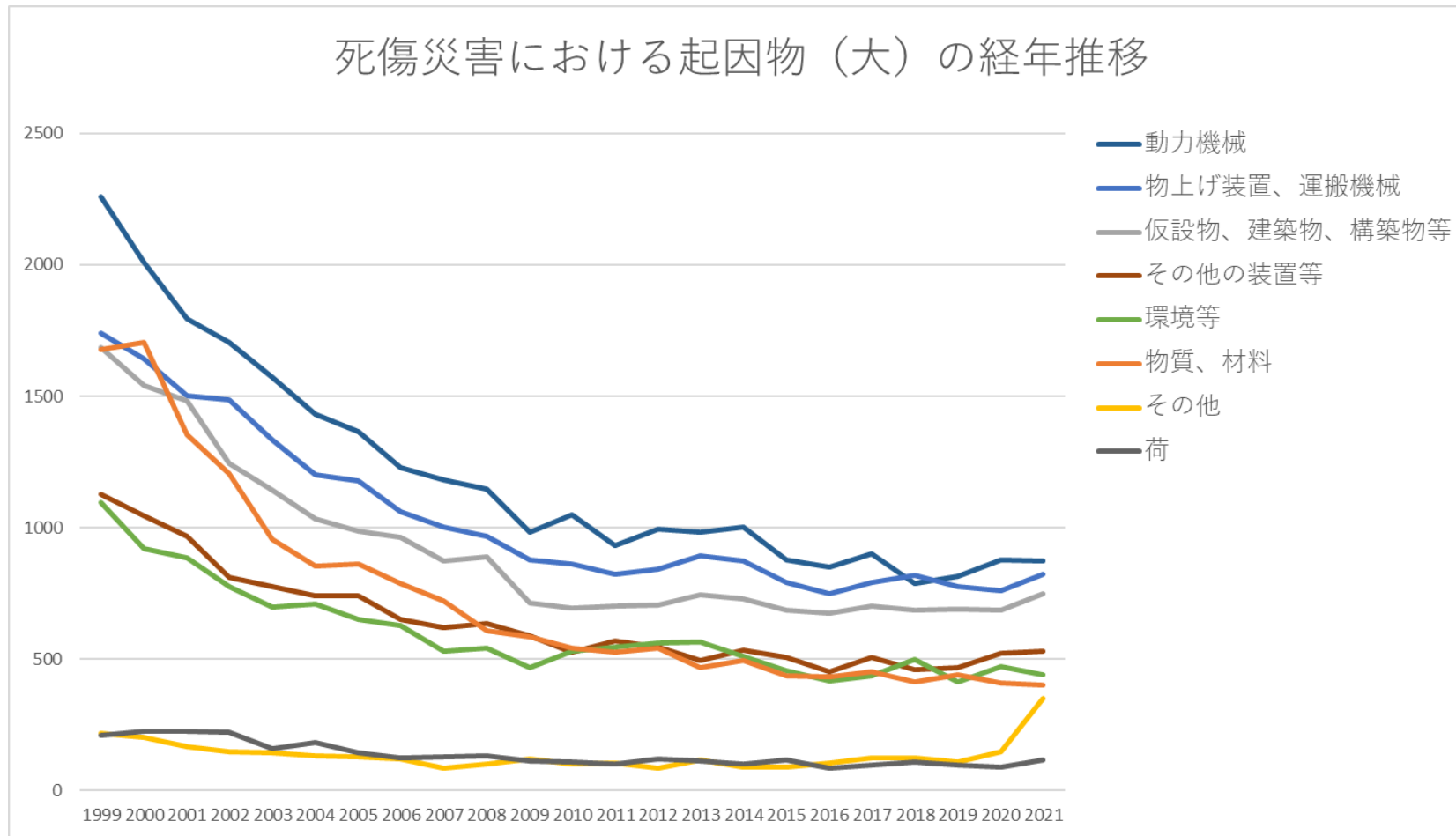


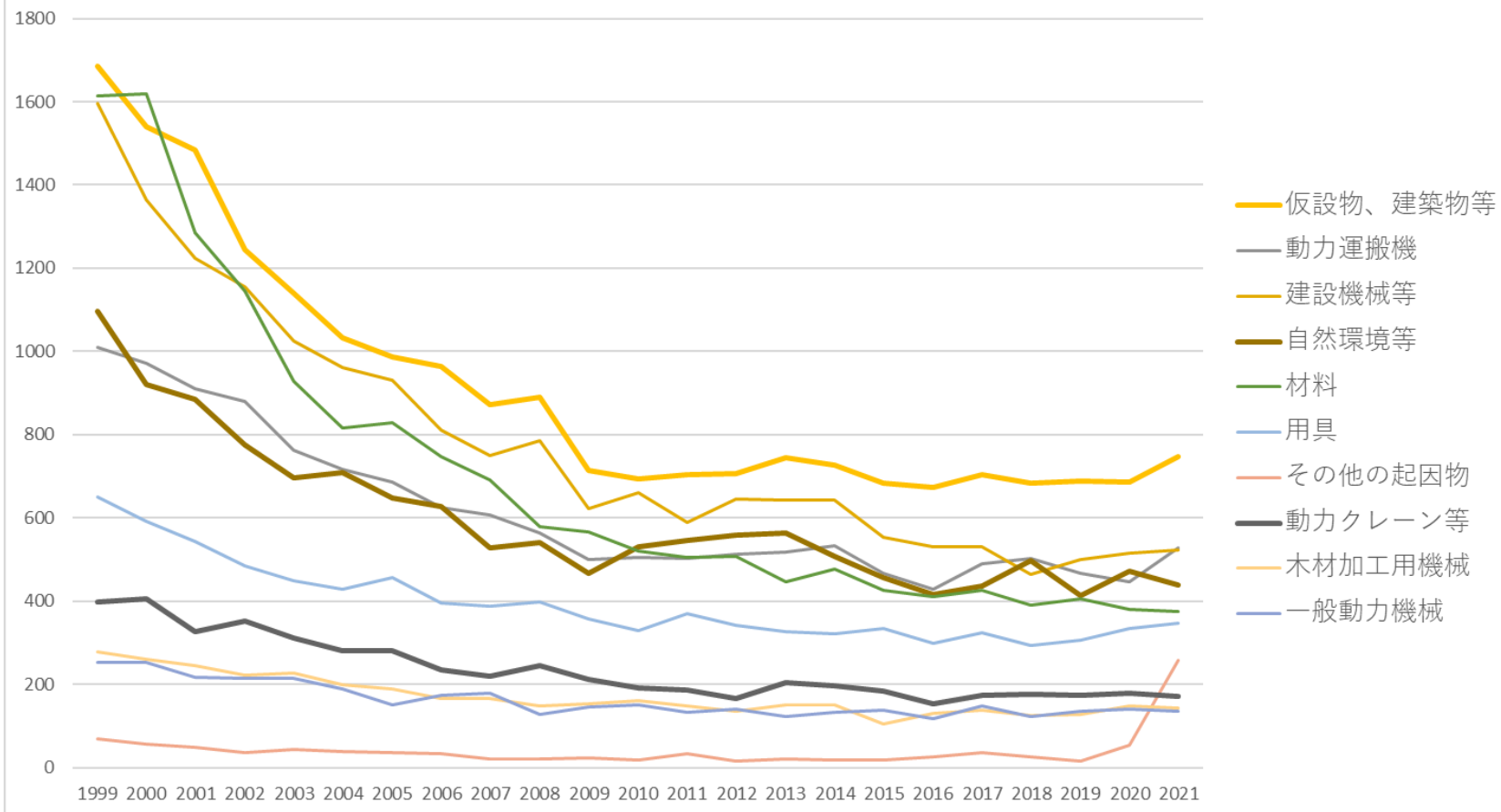
0301土木工事業における死傷災害の起因物及び事故の型の経年推移（1999-2021年）

0301土木工事業における死傷災害の起因物（大）の経年推移（1999-2021年）



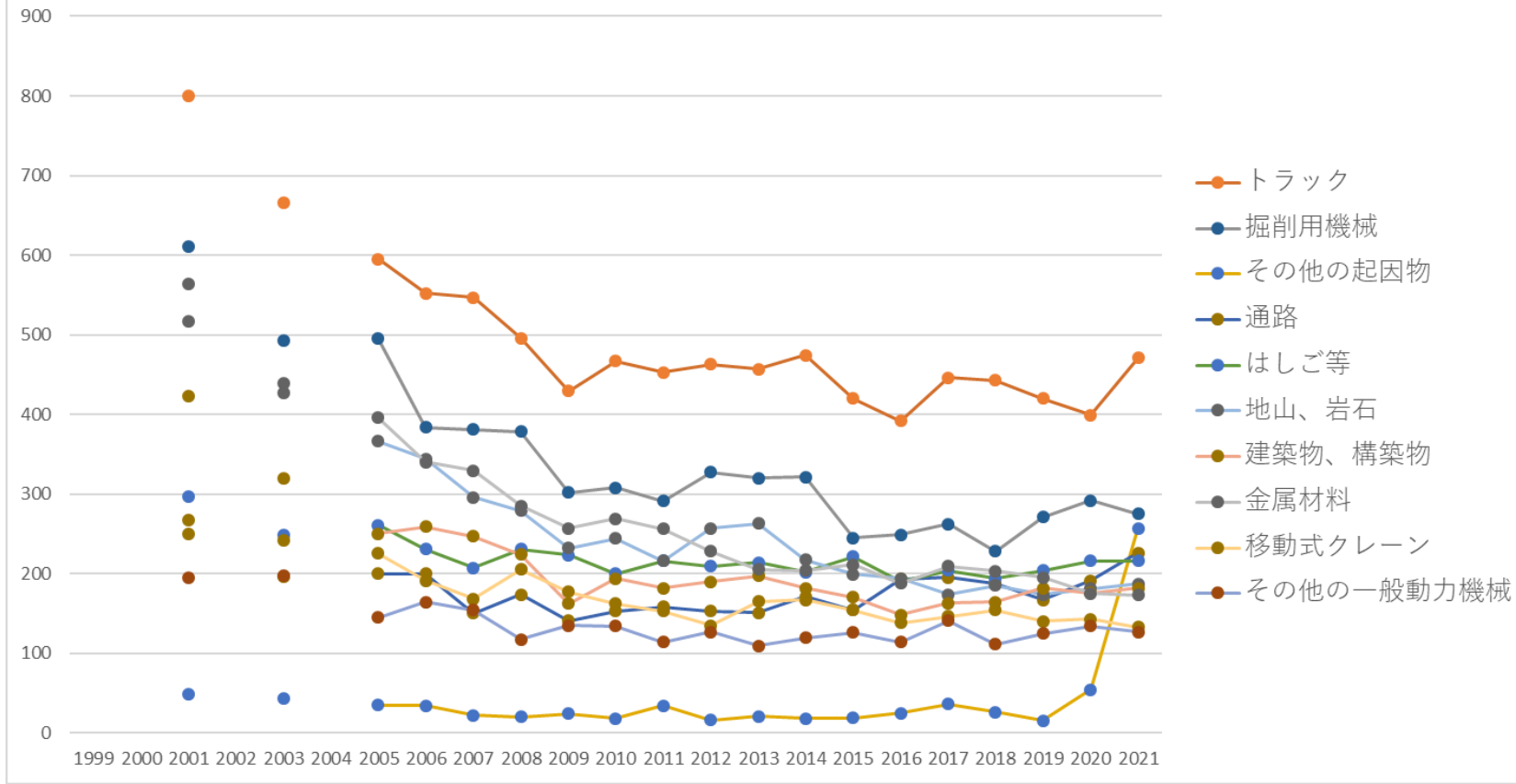
0301土木工事業における死傷災害の起因物（中）の経年推移（1999-2021年）

死傷災害における起因物（中）Top10の経年推移



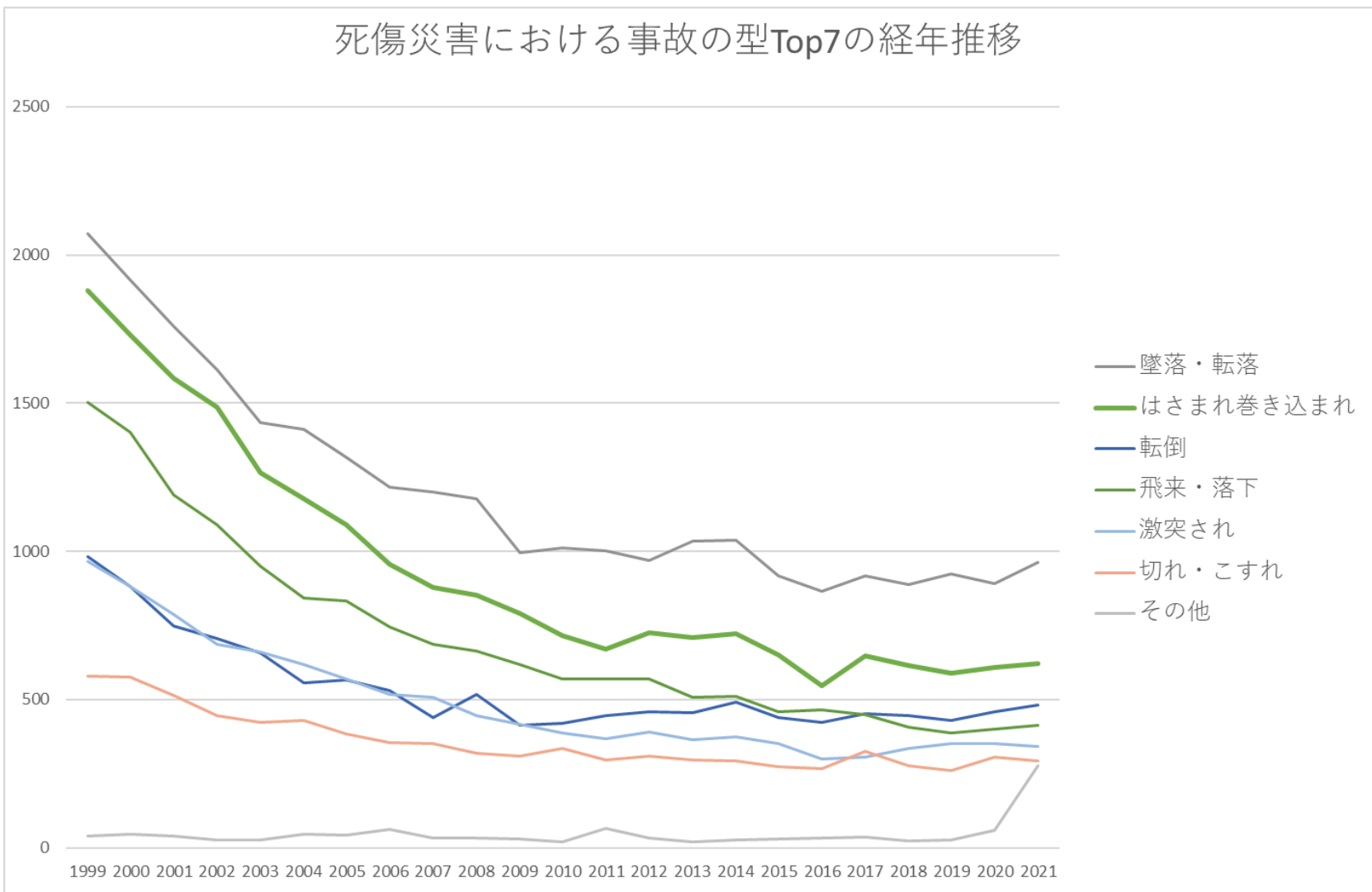
0301土木工事業における死傷災害の起因物（小）の経年推移（1999-2021年）

死傷災害における起因物（小）Top10の経年推移



0301土木工事業における死傷災害の事故の型の経年推移（1999-2021年）

死傷災害における事故の型Top7の経年推移



0301土木工事業における死傷災害の起因物（大）の経年推移（1999-2021年）

起因物 (大)	1999	2000	2001	2002	2003	2004	2005	2006	2007	2008	2009	2010	2011	2012	2013	2014	2015	2016	2017	2018	2019	2020	2021	total	起因物 (大)
動力機 械	2,258	2,008	1,795	1,704	1,572	1,431	1,365	1,227	1,182	1,145	983	1,050	931	995	984	1,002	879	849	902	789	816	878	872	27,617	動力機 械

分類不能	16	20	11	11	10	17	7	9	5	9	13	10	8	5	9	3	5	2	5	1	6	1	2	185	分類不能
圧力容器	10	6	3	7	10	3	1	5	3	2	3	2		3	1	4	2	3	2	4	2	3	2	81	圧力容器
原動機	9	6	2	4	2	2	6	2	3	9	4	3	1	1	4	2	1	1	2	3	1		2	70	原動機
動力伝導機構	10	12	16	7	10	12	9	5	6	10	4	6	4	3	7	2	6	3	2	5	1	3	1	144	動力伝導機構
炉、釜等	1	2	2		2		1	2		1	3		1		1				1		1	1		19	炉、釜等
化学設備			1																					1	化学設備
合計	10,014	9,292	8,378	7,602	6,772	6,282	6,053	5,564	5,141	5,017	4,446	4,415	4,301	4,392	4,374	4,331	3,956	3,760	4,015	3,889	3,808	3,963	4,277	124,042	合計

0301土木工事業における死傷災害の起因物（小）の経年推移（1999-2021年）

起因物（小）	1999	2000	2001	2002	2003	2004	2005	2006	2007	2008	2009	2010	2011	2012	2013	2014	2015	2016	2017	2018	2019	2020	2021	total	起因物（小）
トラック			800		666		595	552	547	496	429	467	453	463	457	474	420	392	446	443	420	399	471	9,390	トラック
掘削用機械			611		493		495	384	381	378	302	308	291	327	320	321	245	249	262	228	271	292	275	6,433	掘削用機械
その他の起因物			49		43		35	34	22	20	24	18	34	16	21	18	19	25	36	26	15	54	257	766	その他の起因物

その他の 仮設物、 建築物、 構築物等			168		155		142	140	111	113	89	94	108	98	109	96	100	87	99	86	90	99	103	2,087	の仮設 物、建 築物、 構築物 等
荷姿の物			187		124		108	96	105	98	90	93	75	94	89	84	96	65	84	88	79	79	101	1,835	荷姿の 物
手工具			267		206		167	155	124	149	150	117	111	127	100	117	103	81	98	91	94	107	93	2,457	手工具
起因物な し			107		89		84	78	58	72	81	73	63	64	85	69	66	79	84	95	88	91	93	1,519	起因物 なし
チェーン ソー			71		83		59	60	58	49	75	69	69	62	63	80	60	70	80	65	79	98	92	1,342	チェー ンソー
作業床、 歩み板			169		152		104	104	89	128	106	76	69	77	66	107	80	74	90	81	74	65	84	1,795	作業 床、歩 み板
整地・運 搬・積込 み用機械			180		169		124	139	116	115	80	110	77	85	103	75	108	88	95	84	76	65	83	1,972	整地・ 運搬・ 積込み 用機械
その他の 用具			146		101		106	86	106	98	64	68	95	72	69	78	58	66	71	58	58	66	80	1,546	その他 の用具
その他の 建設機械			200		178		158	133	122	146	107	104	128	115	109	130	84	89	80	69	69	70	78	2,169	その他 の建設

等																								機械等	
石、砂、砂利			300		225		191	159	131	110	111	95	94	101	99	117	68	86	73	73	76	72	76	2,257	石、砂、砂利
その他の環境等			118		67		78	94	49	52	47	65	76	91	91	92	81	54	83	79	61	73	75	1,426	その他の環境等
その他の材料			258		161		128	142	132	107	96	93	91	94	80	90	74	65	74	56	74	70	68	1,953	その他の材料
木材、竹材			164		116		113	107	99	78	102	64	65	84	63	66	72	73	70	58	60	63	58	1,575	木材、竹材
玉掛用具			100		100		91	79	75	69	70	61	59	61	45	42	56	42	49	41	44	52	50	1,186	玉掛用具
階段、棧橋			78		66		57	57	57	52	64	40	47	68	60	45	49	56	33	39	50	48	49	1,015	階段、棧橋
高温・低温環境			54		26		31	40	37	38	9	70	38	54	69	42	37	37	44	78	57	76	45	882	高温・低温環境
その他の装置、設備			79		43		63	46	66	42	36	44	40	44	34	53	44	45	49	40	27	45	44	884	その他の装置、設備
足場			190		131		113	92	111	102	71	66	71	56	80	74	64	53	63	43	57	45	39	1,521	足場

研削盤、 バフ盤			41		49		48	30	46	40	34	37	29	49	37	46	43	35	56	40	31	41	34	766	研削 盤、バ フ盤
締固め用 機械			128		92		74	73	61	68	61	74	50	53	43	58	50	49	37	34	43	34	33	1,115	締固め 用機械
丸のこ盤			137		114		98	83	90	69	57	67	53	57	63	53	33	43	37	41	37	39	32	1,203	丸のこ 盤
開口部			42		25		32	25	34	23	22	15	14	23	24	21	20	27	24	31	27	28	26	483	開口部
クレーン			41		53		36	27	38	25	27	23	23	23	31	23	22	11	17	16	22	34	24	516	クレー ン
解体用機 械			50		42		40	38	34	34	40	42	22	36	36	31	33	30	26	16	21	24	22	617	解体用 機械
基礎工事 用機械			47		39		34	38	27	28	23	18	16	26	26	23	28	19	26	24	13	21	20	496	基礎工 事用機 械
その他の 金属加工 用機械			44		40		30	32	28	17	18	25	22	16	15	25	20	25	13	18	12	18	20	438	その他 の金属 加工用 機械
支保工			113		59		45	49	50	44	36	31	18	23	23	12	28	12	22	21	15	14	19	634	支保工
屋根、は り、も や、け			50		37		43	39	24	29	23	26	36	18	35	19	19	23	14	31	28	20	19	533	屋根、 はり、 もや、 け

た、合掌																								けた、合掌	
その他の木材加工用機械			28		26		28	20	16	26	19	23	24	15	23	14	13	13	21	17	11	10	18	365	その他の木材加工用機械
その他の危険物、有害物等			19		7		11	5	10	7	8	10	9	7	9	2	2	9	9	6	21	12	16	179	その他の危険物、有害物等
機械装置			39		36		37	28	23	33	22	14	25	24	24	18	18	20	13	20	19	10	15	438	機械装置
人力運搬機			33		28		25	21	17	20	15	16	23	13	17	19	9	9	12	15	19	12	15	338	人力運搬機
不整地運搬車			24		24		16	16	13	17	27	8	13	8	12	14	12	5	13	10	12	9	13	266	不整地運搬車
その他の乗物			19		21		19	13	17	15	17	13	14	9	13	9	10	16	9	11	14	10	12	261	その他の乗物
フォークリフト			10		9		14	11	9	11	8	6	11	4	9	8	9	3	8	7	10	8	12	167	フォークリフト
その他の動力運搬			42		34		32	20	19	14	17	16	15	21	23	22	11	16	11	19	10	11	11	364	その他の動力

機																									運搬機
水			14		13		7	10	3	10	7	4	59	9	4	15	3	4	8	11	6	11	11	209	水
その他の 動力ク レーン等			19		13		16	10	12	12	4	4	8	4	8	5	8	4	7	5	8	1	11	159	その他 の動力 クレー ン等
高所作業 車			8		11		5	7	8	17	9	4	6	4	7	5	6	6	6	9	8	9	11	146	高所作 業車
人力ク レーン等			3		10			8	3	8	7	2	12	4	6	6	2	3	8		3	4	10	99	人力ク レーン 等
混合機、 粉砕機			23		15		5	10	24	10	11	17	16	15	14	13	10	4	8	13	10	8	9	235	混合 機、粉 砕機
軌道装置			9		2		5	6	6	6	6	3	2	4	6	3	10	1	2	5	4	4	9	93	軌道装 置
コンベア			13		20		14	10	8	12	7	5	7	10	7	7	4	9	8	14	7	9	6	177	コンベ ア
その他の 電気設備			14		6		2	1	2	4	4	3	2	5	1	3	1	3	2		4	2	6	65	その他 の電気 設備
有害物			20		1		7	14	9	4	5	8	6	7	8	8	5	6	8	9	1	9	5	140	有害物
人力機械			11		9		11	8	4	3	6	6	3	1	5	2	5	2	4	7	6	7	5	105	人力機

																								材索道		
動力伝導機構			16		10		9	5	6	10	4	6	4	3	7	2	6	3	2	5	1	3	1	103	動力伝導機構	
その他の圧力容器			3		8		1	4	1	2	3			2	1	4	2	2	2	4	2	1	1	43	その他の圧力容器	
鉄道車両			3		1		4	1	1	2	5	1		1	2	1	3	3	4	1	3	3	1	40	鉄道車両	
送配電線等			4		3			3	2	5					3	1	4	2	4	3	2	1	1	1	39	送配電線等
かな盤			7		3		1	1	2	3	1	2	1	1	2	1		3		2	1	1	1	33	かな盤	
旋盤			2		1		1		1	7		3	2	1		1	1	1		1	2	2	1	27	旋盤	
ボール盤、フライス盤			2		3		2	4	2	1	2	1	1	2				2		2			1	25	ボール盤、フライス盤	
爆発性の物等			2		1			1	2	2					1			1		1	1		1	13	爆発性の物等	
走行集材機械																	1		4		1	1	1	8	走行集材機械	
圧力容器					2				2			1						1				1	1	8	圧力容器	

エレベータ、リフト							1	1	1	1		1					1	1	1			8	エレベータ、リフト	
角のみ盤、木工ボール盤							2		1			1	1				2						7	角のみ盤、木工ボール盤
シャー			1				1				1	2		1					1				7	シャー
その他の炉、窯等			1		1		1					2									1		6	その他の炉、窯等
ロール機（印刷ロール機を除く。）																							4	ロール機（印刷ロール機を除く。）
ボイラー								1					1		1							1	4	ボイラー
鍛圧ハンマ												2											3	鍛圧ハンマ
デリック								2									1						3	デリック

切れ・ こすれ	578	575	513	446	424	430	384	356	352	318	310	334	296	308	296	294	275	266	326	278	260	305	294	8,218	れ・ こす れ
その他	40	46	39	26	27	45	43	62	32	33	31	19	64	33	21	27	29	34	36	24	25	60	277	1,073	その 他
動作の 反動無 理な動 作	380	381	355	295	279	234	241	241	221	202	197	212	196	191	222	202	173	216	223	231	207	234	245	5,578	動作 の反 動無 理な 動作
激突	450	429	382	342	278	257	278	268	222	207	192	203	190	191	222	182	194	158	192	181	184	196	177	5,575	激突
交通事 故（道 路）	417	335	356	324	323	257	275	243	229	188	174	192	172	224	223	181	175	217	188	178	169	166	171	5,377	交通 事故 （道 路）
崩壊・ 倒壊	526	476	437	391	336	318	305	284	252	273	207	192	182	194	185	192	190	159	158	163	138	153	162	5,873	崩 壊・ 倒壊
高温・ 低温物 との接 触	86	106	93	90	66	57	64	52	68	60	34	93	64	76	75	54	58	52	61	91	79	89	66	1,634	高 温・ 低温 物と の接 触

有害物との接触	37	44	42	32	13	26	24	28	22	26	14	21	14	14	19	16	11	23	21	18	14	23	23	525	有害物との接触
踏抜き	33	22	32	20	18	18	23	19	4	14	14	14	21	9	11	11	11	15	10	10	12	9	14	364	踏抜き
おぼれ	9	5	8	9	8	8	6	9	4	14	10	5	31	12	4	15	4	5	7	8	3	5	9	198	おぼれ
交通事故(その他)	12	6	3	14	1	3	10	2	4	1	3	2	4	5	2	6	1	3	2	2	3	3	6	98	交通事故(その他)
破裂	13	8	11	8	2	4	6	3	5	3	4	3	4	3	1	2	1	5	4	4	3	1	4	102	破裂
感電	2	12	7	7	4	4	2	2	4	5	2	7	2	3	4	6	4	4	3	3	3	2	4	96	感電
火災	7	13	13	7	16	6	7	15	2	4	8		4	1	3	4	3	2	3	3	17	1	3	142	火災
分類不能	11	10	9	4	9	6	3	9	4	4	7	5	2	3	12	4	5	1	4	3	8	3	1	127	分類不能
爆発	10	11	9	4	2	6	5	4	2	8	3	5	2	9	1	1			3	2	1	2	1	91	爆発
合計	10,014	9,292	8,378	7,602	6,772	6,282	6,053	5,564	5,141	5,017	4,446	4,415	4,301	4,392	4,374	4,331	3,956	3,760	4,015	3,889	3,808	3,963	4,277	124,042	合計

出典：<https://anzeninfo.mhlw.go.jp/user/anzen/tok/anst00.htm> (職場のあんぜんサイト)

https://www.jisha.or.jp/international/topics/202211_03.htmlに戻る。