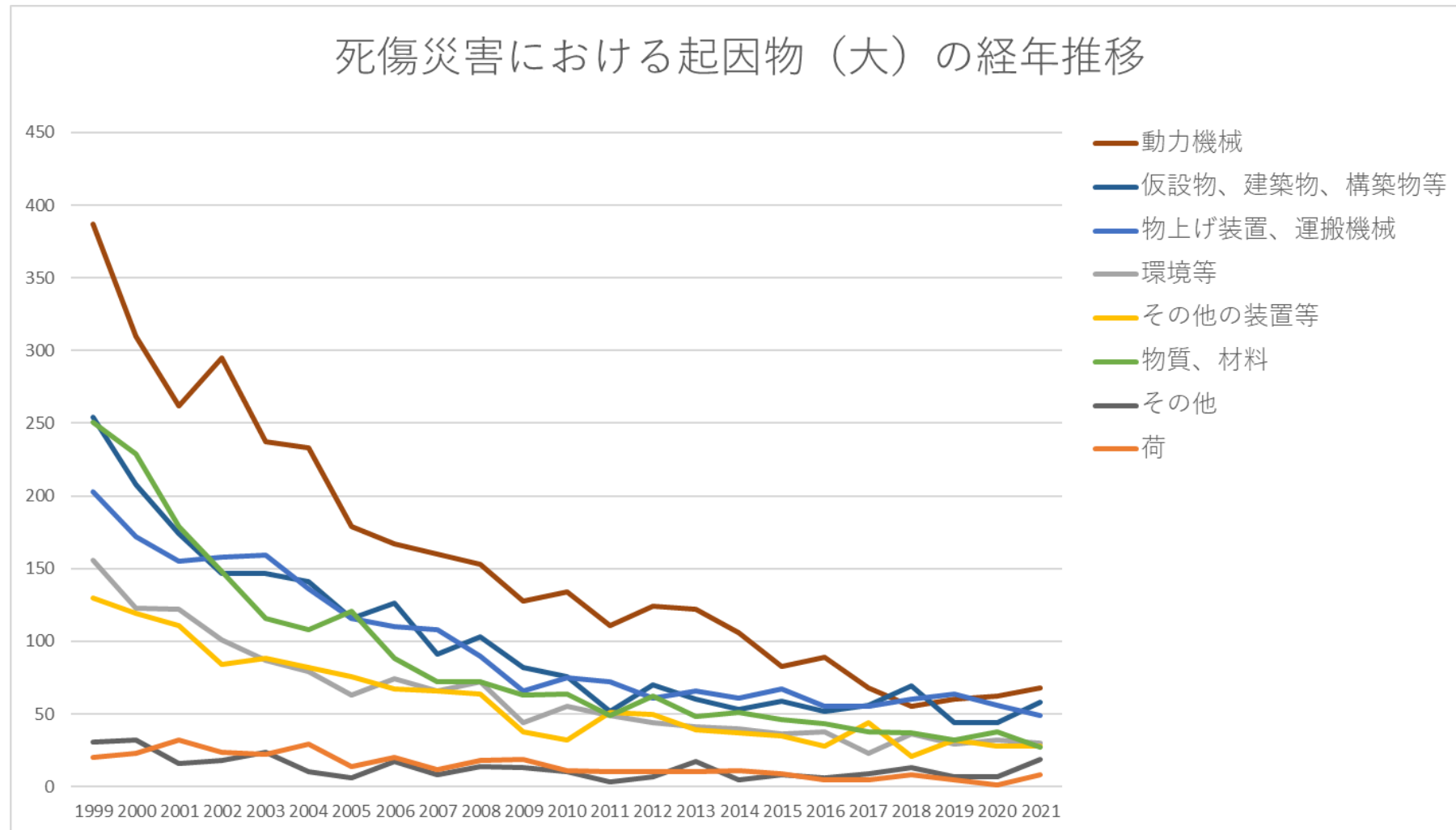


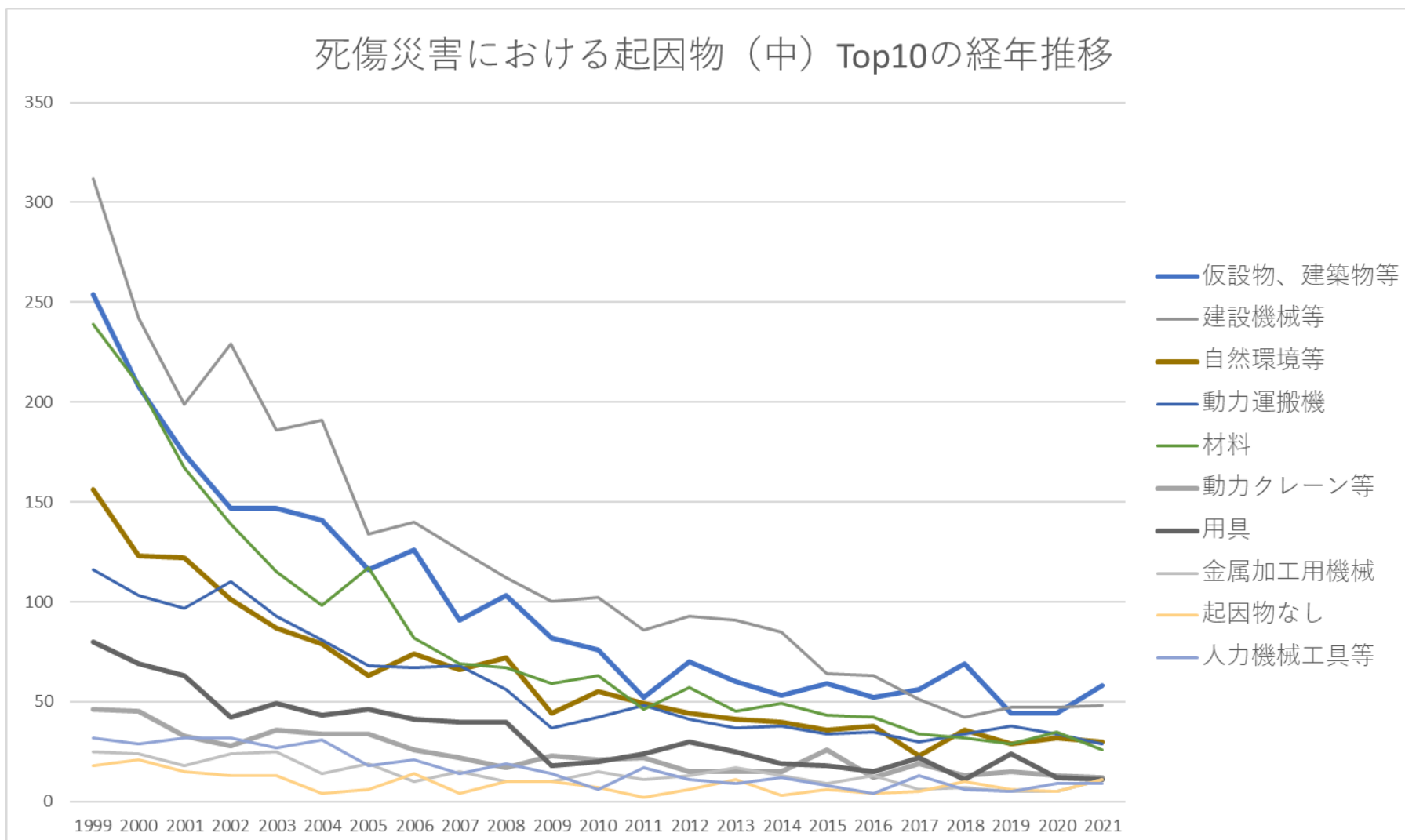
030110上下水道工事業における死傷災害の起因物及び事故の型の経年推移（1999-2021年）

030110上下水道工事業における死傷災害の起因物（大）の経年推移（1999-2021年）



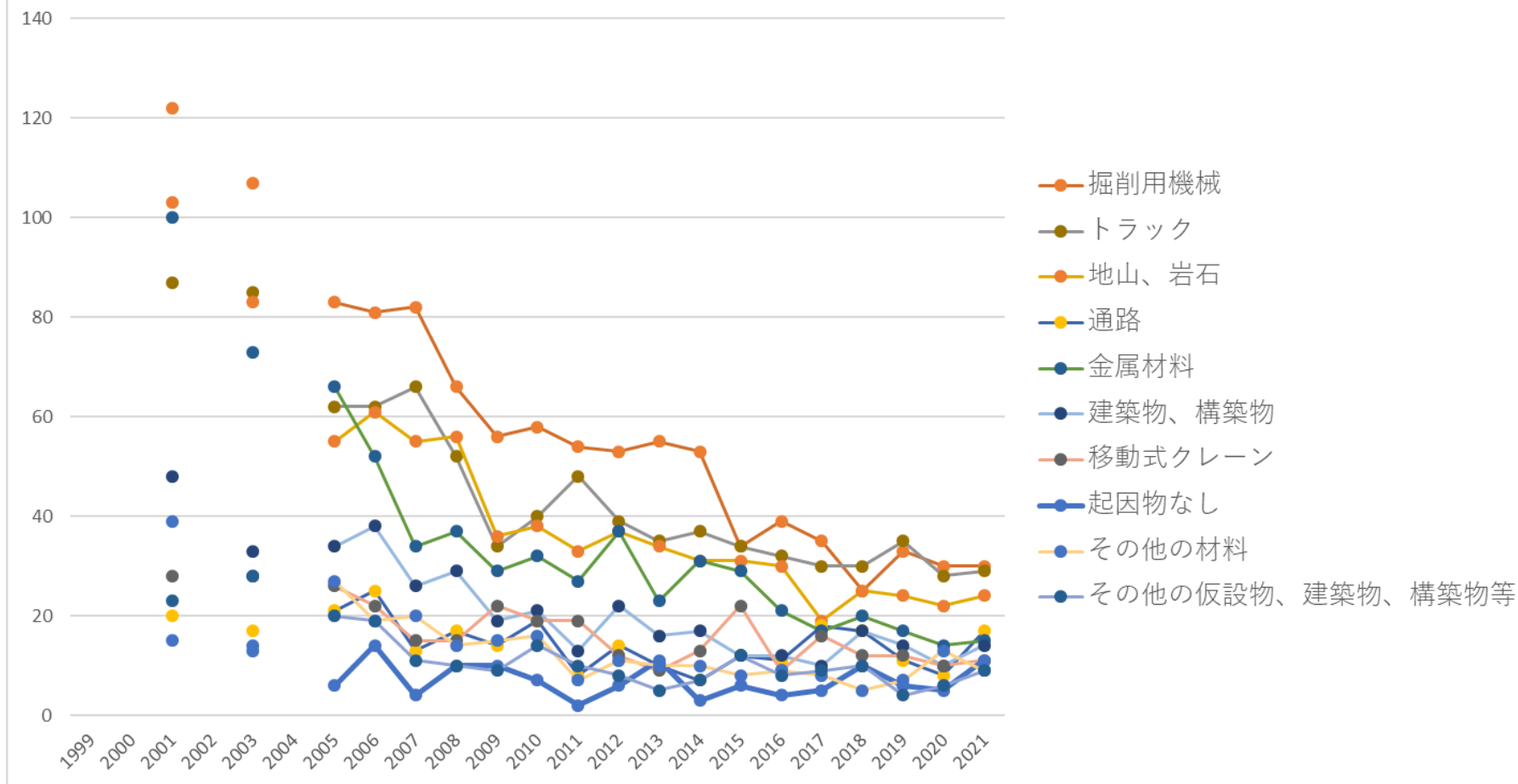
030110上下水道工事業における死傷災害の起因物（中）の経年推移（1999-2021年）

死傷災害における起因物（中）Top10の経年推移



030110上下水道工事業における死傷災害の起因物（小）の経年推移（1999-2021年）

死傷災害における起因物（小）Top10の経年推移



030110上下水道工事業における死傷災害の事故の型の経年推移（1999-2021年）

動力機 械	387	310	262	295	237	233	179	167	160	153	128	134	111	124	122	106	83	89	68	55	60	62	68	3,593	動力機 械
仮設 物、建 築物、 構築物 等	254	208	174	147	147	141	116	126	91	103	82	76	52	70	60	53	59	52	56	69	44	44	58	2,282	仮設 物、建 築物、 構築物 等
物上げ 装置、 運搬機 械	203	172	155	158	159	136	116	110	108	90	66	75	72	61	66	61	67	55	55	60	64	56	49	2,214	物上げ 装置、 運搬機 械
環境等	156	123	122	101	87	79	63	74	66	72	44	55	49	44	41	40	36	38	23	36	29	32	30	1,440	環境等
その他 の装置 等	130	119	111	84	88	82	76	67	66	64	38	32	51	50	39	37	35	28	44	21	32	28	28	1,350	その他 の装置 等
物質、 材料	251	229	179	148	116	108	121	88	72	72	63	64	49	62	48	51	46	43	38	37	32	38	27	1,982	物質、 材料
その他	31	32	16	18	24	10	6	17	8	14	13	10	3	7	17	5	8	6	9	13	7	7	19	300	その他
荷	20	23	32	24	22	29	14	20	12	18	19	11	10	10	10	11	9	5	5	8	5	1	8	326	荷
合計	1,432	1,216	1,051	975	880	818	691	669	583	586	453	457	397	428	403	364	343	316	298	299	273	268	287	13,487	合計

030110上下水道工事業における死傷災害の起因物（中）の経年推移（1999-2021年）

起因物 （中）	1999	2000	2001	2002	2003	2004	2005	2006	2007	2008	2009	2010	2011	2012	2013	2014	2015	2016	2017	2018	2019	2020	2021	total	起因物 （中）
仮設 物、建 築物等	254	208	174	147	147	141	116	126	91	103	82	76	52	70	60	53	59	52	56	69	44	44	58	2,282	仮設 物、建 築物等
建設機 械等	312	242	199	229	186	191	134	140	126	112	100	102	86	93	91	85	64	63	51	42	47	47	48	2,790	建設機 械等
自然環 境等	156	123	122	101	87	79	63	74	66	72	44	55	49	44	41	40	36	38	23	36	29	32	30	1,440	自然環 境等
動力運 搬機	116	103	97	110	93	81	68	67	68	56	37	42	48	41	37	38	34	35	30	34	38	34	29	1,336	動力運 搬機
材料	239	209	167	139	115	98	117	82	69	67	59	63	46	57	45	49	43	42	34	32	29	35	26	1,862	材料
動カク レーン 等	46	45	33	28	36	34	34	26	22	17	23	21	22	15	15	15	26	12	19	13	15	13	12	542	動カク レーン 等
用具	80	69	63	42	49	43	46	41	40	40	18	20	24	30	25	19	18	15	22	11	24	12	11	762	用具
金属加 工用機 械	25	24	18	24	25	14	19	10	15	10	10	15	11	13	17	13	9	13	6	7	5	5	11	319	金属加 工用機 械
起因物	18	21	15	13	13	4	6	14	4	10	10	7	2	6	11	3	6	4	5	10	6	5	11	204	起因物

溶接装置		2	1		2			1			1										1	1	9	溶接装置	
分類不能	3	1		1				2		3	1	1					2		1		1			16	分類不能
電気設備	3		2	1	1	1	3					1						1	1		1			15	電気設備
原動機	3				1				1	5				1	1	1								13	原動機
動力伝導機構	1	4	1	2	1		1			1		2												13	動力伝導機構
压力容器	1			1				2			1			2		1		2				1		11	压力容器
化学設備			1																					1	化学設備
車両系木材伐出機械等																									車両系木材伐出機械等
炉、釜等																									炉、釜等
合計	1,432	1,216	1,051	975	880	818	691	669	583	586	453	457	397	428	403	364	343	316	298	299	273	268	287	13,487	合計

030110上下水道工事業における死傷災害の起因物（小）の経年推移（1999-2021年）

起因物 （小）	1999	2000	2001	2002	2003	2004	2005	2006	2007	2008	2009	2010	2011	2012	2013	2014	2015	2016	2017	2018	2019	2020	2021	total	起因物 （小）
掘削用 機械			122		107		83	81	82	66	56	58	54	53	55	53	34	39	35	25	33	30	30	1,096	掘削用 機械
トラッ ク			87		85		62	62	66	52	34	40	48	39	35	37	34	32	30	30	35	28	29	865	トラッ ク
地山、 岩石			103		83		55	61	55	56	36	38	33	37	34	31	31	30	19	25	24	22	24	797	地山、 岩石
通路			20		17		21	25	13	17	14	19	8	14	10	7	12	11	18	17	11	8	17	279	通路
金属材 料			100		73		66	52	34	37	29	32	27	37	23	31	29	21	17	20	17	14	15	674	金属材 料
建築 物、構 築物			48		33		34	38	26	29	19	21	13	22	16	17	12	12	10	17	14	10	14	405	建築 物、構 築物
移動式 クレー ン			28		28		26	22	15	15	22	19	19	12	9	13	22	9	16	12	12	10	11	320	移動式 クレー ン
起因物 なし			15		13		6	14	4	10	10	7	2	6	11	3	6	4	5	10	6	5	11	148	起因物 なし
その他			39		14		27	19	20	14	15	16	7	11	10	10	8	9	8	5	7	13	9	261	その他

の装置、設備			12		9		9	2	12	5	5	5	9	7	5	5	9	6	8	4	2	5	7	126	の装置、設備
はしご等			34		19		19	19	14	21	10	9	9	15	16	6	7	7	8	6	13	4	6	242	はしご等
荷姿の物			23		15		10	14	10	11	14	10	8	6	6	8	7	2	5	7	5	1	6	168	荷姿の物
研削盤、バフ盤			8		11		13	7	10	6	6	7	6	10	15	7	4	7	5	4	3	4	6	139	研削盤、バフ盤
整地・運搬・積込み用機械			29		23		12	20	15	9	13	8	9	11	5	7	10	11	9	6	5	7	5	214	整地・運搬・積込み用機械
手工具			26		21		13	15	14	15	12	6	12	9	7	9	7	4	12	4	5	6	5	202	手工具
その他の金属加工用機械			9		13		4	3	5	2	4	6	4	2	2	6	5	5	1	3	2	1	5	82	その他の金属加工用機械
作業床、歩み板			18		17		7	15	9	17	8	7	5	7	6	8	6	4	4	4	2	6	4	154	作業床、歩み板

締固め 用機械			18		19		12	13	7	11	11	7	4	8	11	8	5	5	1		5	4	4	153	締固め 用機械
開口部			9		14		9	10	10	9	8	5	2	6	7	5	4	8	4	8	6	3	4	131	開口部
高温・ 低温環 境			3				3	3	3	2	1	8	2	4	4	4	1	3	2	5	3	7	4	62	高温・ 低温環 境
支保工			38		18		10	7	15	14	17	5	6	4	7	4	9	2	2	3		2	3	166	支保工
玉掛用 具			17		16		18	16	16	11	7	3	8	11	2	4	6	2	8	4	5	2	3	159	玉掛用 具
階段、 栈橋			7		10		6	6	2	5	5	1	2	8	5	1	2	5	2	6	4	4	3	84	階段、 栈橋
人力運 搬機			4		6		5	3		2	1		4	2	2	3			1	2		1	3	39	人力運 搬機
石、 砂、砂 利			22		21		18	10	11	12	10	12	9	6	9	7	4	6	5	6	4	4	2	178	石、 砂、砂 利
その他 の用具			12		14		9	6	10	8	1	8	7	4	7	9	5	6	6	1	6	6	2	127	その他 の用具
その他 の環境 等			10		3		2	7	6	5	2	6	5	2	3	3	1		2	4	1	1	2	65	その他 の環境 等

混合 機、粉 砕機			2		1				1							1	3			1		1	10	混合 機、粉 砕機
人カク レーン 等			1					2		2			1									1	7	人カク レーン 等
ガス溶 接装置			1		2																	1	4	ガス溶 接装置
木材、 竹材			6		7		6	1	4	4	5	3	3	3	3	1	2	6	4	1	1	4	64	木材、 竹材
有害物			5					2	1		3	1	1		1	2	1		2	5		1	25	有害物
立木等							3	2	2	2	4	2	1	1		1	3			2	1	1	25	立木等
その他 の動力 運搬機			4		1		1	1	1	1		1		2	1			2		3	2	1	21	その他 の動力 運搬機
水			4		1			1		5			8			1						1	21	水
その他 の木材 加工用 機械			5				1	1		4	1		2		1	1		1					17	その他 の木材 加工用 機械
可燃性			1					4	1	3			1	2					2		1		15	可燃性

のガス																								のガス	
その他 の動力 クレー ン等			2		1		1		2	1					2	1	1		1		1			13	その他 の動力 クレー ン等
不整地 運搬車			1		2			2		3	1				1					1		2		13	不整地 運搬車
チェー ンソー					2						2				3			1	2		1			11	チェー ンソー
引火性 の物			3		1		1		1	1				1			2					1		11	引火性 の物
異常環 境等			2							2	1	1					5							11	異常環 境等
分類不 能								2		3	1	1					2		1		1			11	分類不 能
原動機					1				1	5				1	1	1								10	原動機
ロー ダー			3		1		2		1		1					1								9	ロー ダー
旋盤			1				1			2		2	1	1										8	旋盤
軌道装 置			1		1		1	1			1											2		7	軌道装 置

線等			1		1																	3	線等
帯のこ 盤					1																	2	帯のこ 盤
かな 盤			1						1													2	かな 盤
角のみ 盤、木 工ボー ル盤							1					1										2	角のみ 盤、木 工ボー ル盤
その他 の乗物							1															2	その他 の乗物
アーク 溶接装 置									1													2	アーク 溶接装 置
エレ ベー タ、リ フト																						1	エレ ベー タ、リ フト
機械集 材装 置、運																						1	機械集 材装 置、運

墜落・ 転落	216	170	145	128	137	120	101	110	91	78	65	65	62	61	52	57	44	55	44	48	50	35	42	1,976	墜 落・ 転落
飛来・ 落下	215	201	169	141	142	125	105	94	73	89	66	68	68	68	51	41	42	34	38	28	22	23	33	1,936	飛 来・ 落下
転倒	106	97	81	64	54	60	56	55	44	62	40	45	33	42	28	29	32	26	31	35	34	15	32	1,101	転倒
崩壊・ 倒壊	144	119	114	96	97	78	73	68	57	70	46	39	37	46	46	42	50	30	25	36	24	26	27	1,390	崩 壊・ 倒壊
激突さ れ	143	125	100	103	89	92	66	68	71	60	52	40	46	48	31	36	30	32	33	23	30	36	19	1,373	激突 され
切れ・ こすれ	51	45	49	55	33	38	31	24	30	32	27	21	19	28	29	18	17	19	20	17	12	11	17	643	切 れ・ こす れ
動作の 反動無 理な動 作	53	58	41	41	34	28	34	30	23	25	26	20	14	20	28	23	17	12	14	20	10	19	17	607	動作 の反 動無 理な 動作
激突	65	51	35	30	21	30	26	35	22	16	17	21	17	15	16	15	23	14	8	14	11	15	11	528	激突

交通事故（道路）	53	31	37	41	41	22	16	16	24	21	8	11	7	13	19	10	9	10	7	16	14	13	11	450	交通事故（道路）
その他	5	3		1	4	5		2	4	4	2	3	5	1	1	3			1	1		3	9	57	その他
高温・低温物との接触	14	10	6	9	7	7	8	6	7	3	1	10	3	10	4	4	5	3	2	6	7	8	6	146	高温・低温物との接触
分類不能	4	2						2		1							1		1		1		1	13	分類不能
交通事故（その他）			1	1												1							1	4	交通事故（その他）
有害物との接触	5	11	7	4		4	1	3	1	7	5	3	3	1	3	2	1	8	4	5		2		80	有害物との接触

