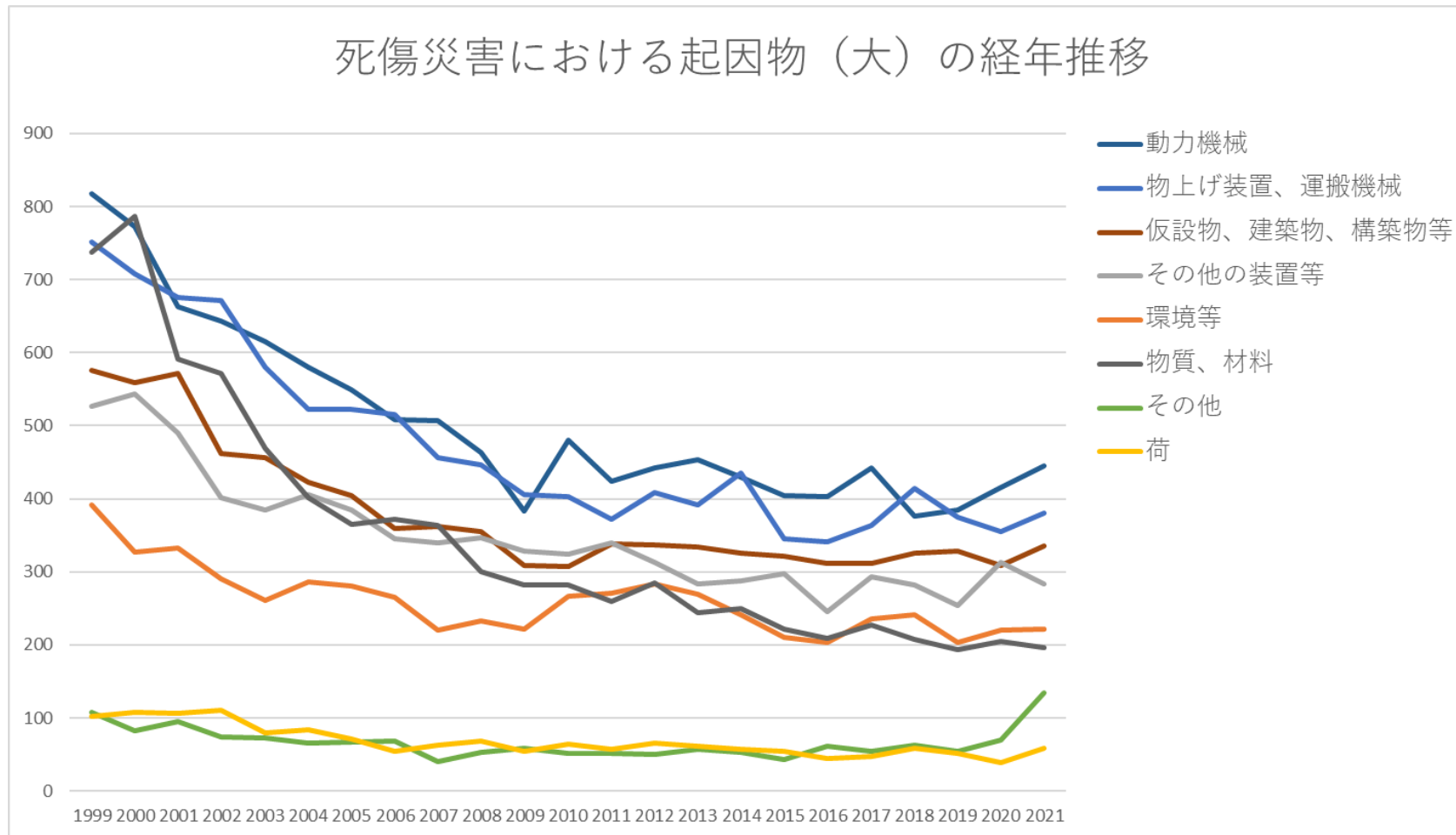


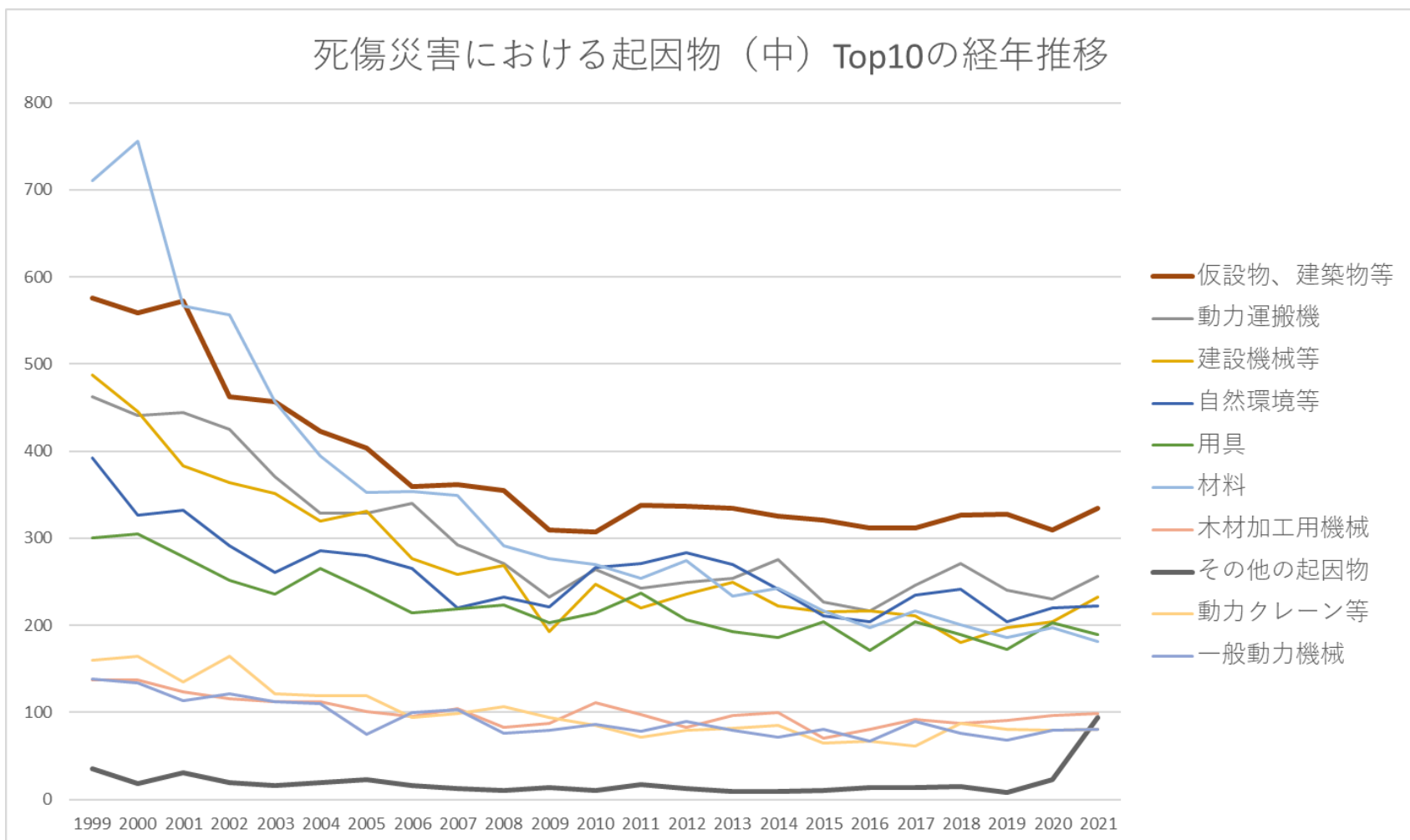
030199その他の土木工事業における死傷災害の起因物及び事故の型の経年推移（1999-2021年）

030199その他の土木工事業における死傷災害の起因物（大）の経年推移（1999-2021年）



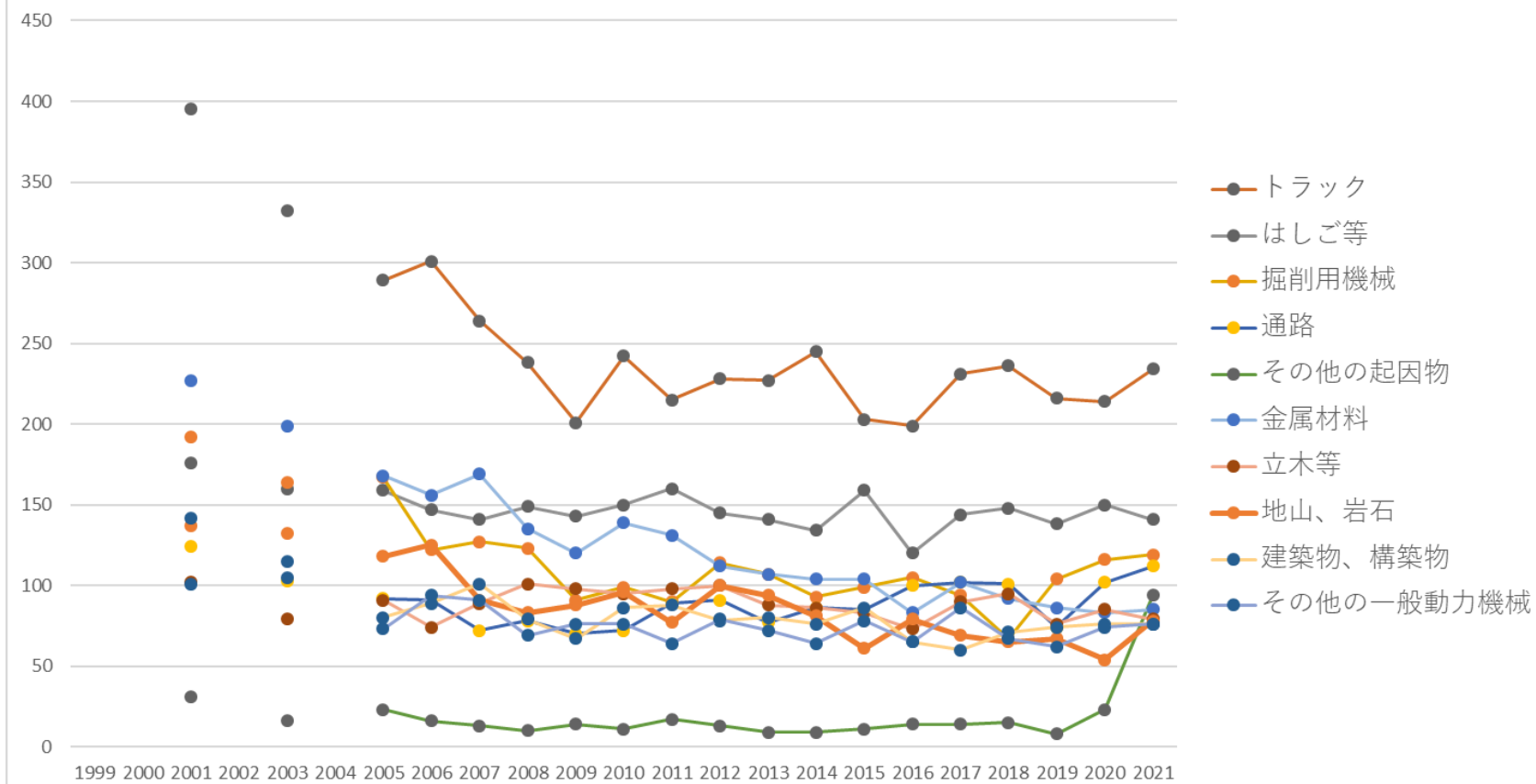
030199その他の土木工事業における死傷災害の起因物（中）の経年推移（1999-2021年）

死傷災害における起因物（中）Top10の経年推移



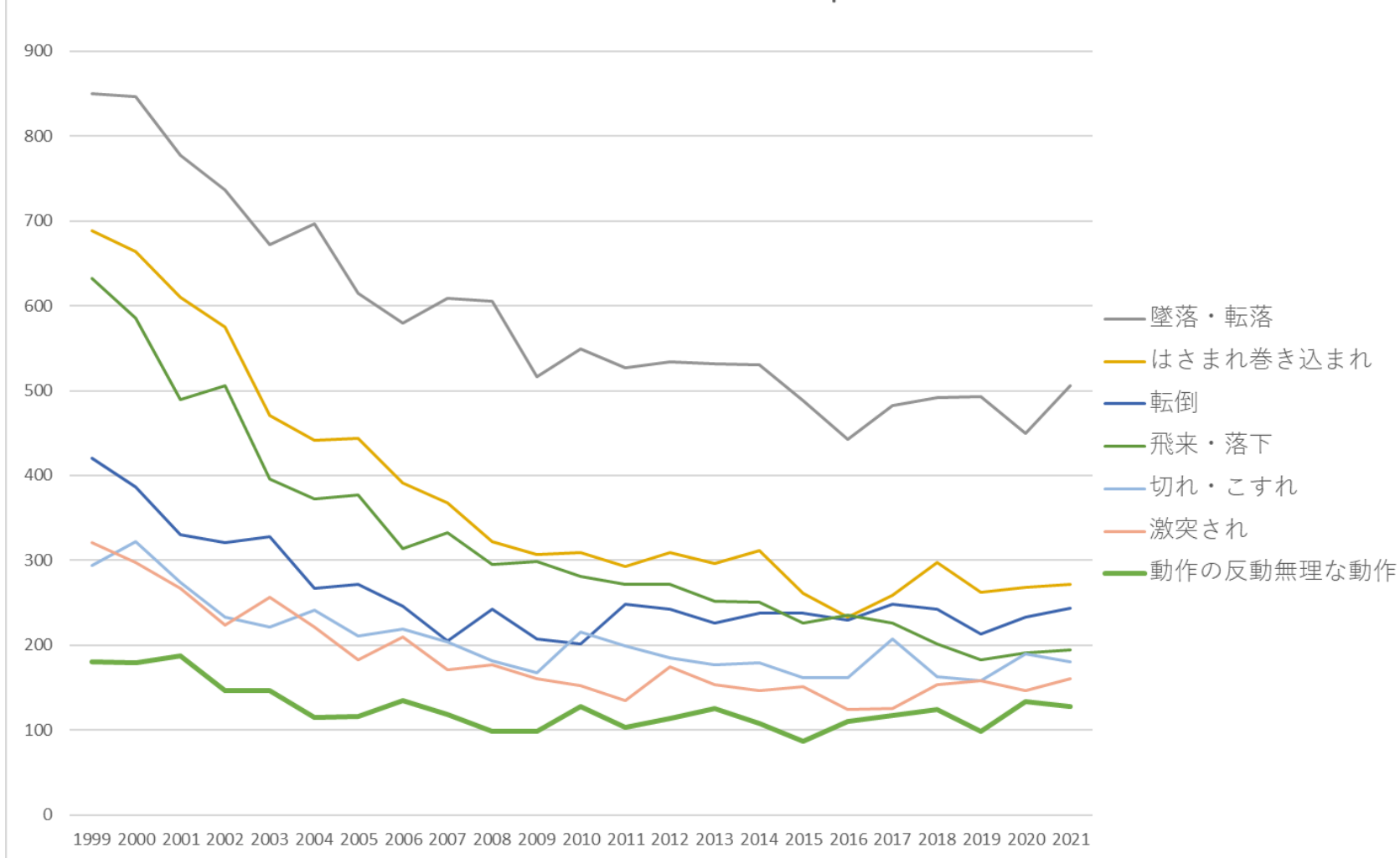
030199その他の土木工事業における死傷災害の起因物（小）の経年推移（1999-2021年）

死傷災害における起因物（小）Top10の経年推移



030199その他の土木工事業における死傷災害の事故の型の経年推移（1999-2021年）

死傷災害における事故の型Top7の経年推移



030199その他の土木工事業における死傷災害の起因物（大）の経年推移（1999-2021年）

起因物 (大)	1999	2000	2001	2002	2003	2004	2005	2006	2007	2008	2009	2010	2011	2012	2013	2014	2015	2016	2017	2018	2019	2020	2021	total	起因物 (大)
動力機 械	818	773	663	644	615	580	549	508	507	464	383	480	424	442	454	429	405	403	443	376	385	415	445	11,605	動力機 械

物、建築物等	576	559	572	462	457	423	404	359	362	355	309	307	338	337	334	325	321	312	312	326	328	309	335	8,722	物、建築物等
動力運搬機	462	441	444	425	371	329	329	340	293	271	232	264	243	249	254	276	227	217	246	271	240	230	256	6,910	動力運搬機
建設機械等	487	446	383	364	351	320	331	277	258	269	193	247	220	236	250	222	215	217	211	180	197	204	232	6,310	建設機械等
自然環境等	392	327	332	291	261	286	280	265	220	233	221	266	271	284	270	241	211	204	235	241	204	220	222	5,977	自然環境等
用具	301	305	279	252	236	265	240	214	219	223	203	214	237	206	193	186	204	171	204	190	173	203	189	5,107	用具
材料	710	756	567	556	457	395	353	354	349	291	277	270	254	274	234	243	217	197	217	201	186	197	182	7,737	材料
木材加工用機械	137	137	124	116	112	112	101	95	105	83	88	111	98	83	97	100	70	81	92	88	91	96	99	2,316	木材加工用機械
その他の起因物	35	18	31	20	16	19	23	16	13	10	14	11	17	13	9	9	11	14	14	15	8	23	94	453	その他の起因物
動力クレーン等	160	165	135	164	121	119	119	94	99	107	94	85	72	79	82	85	65	67	61	87	81	80	81	2,302	動力クレーン等
一般動力機械	139	134	113	121	112	110	75	100	103	76	79	86	78	90	80	72	81	67	90	76	68	80	81	2,111	一般動力機械
人力機械工具	179	185	162	112	123	112	109	98	78	100	97	86	83	80	76	71	66	52	59	64	64	79	70	2,205	人力機械工具

等																									等
荷	102	108	106	110	80	84	71	54	63	68	55	64	57	65	62	57	55	44	47	58	51	39	58	1,558	荷
乗物	130	102	97	83	88	75	74	82	64	69	80	54	57	80	55	74	53	57	57	56	54	45	43	1,629	乗物
起因物 なし	64	54	56	49	50	40	41	46	26	39	38	35	29	36	44	41	32	46	40	47	44	47	38	982	起因物 なし
金属加 工用機 械	48	47	37	41	31	32	36	34	35	29	19	35	25	32	22	33	30	36	44	24	26	32	25	753	金属加 工用機 械
その他 の装 置、設 備	34	39	30	25	12	21	29	24	30	20	22	19	13	23	14	24	22	17	24	22	14	23	19	520	その他 の装 置、設 備
危険 物、有 害物等	27	30	24	15	12	7	12	18	14	10	5	12	6	11	10	7	4	12	10	6	8	8	14	282	危険 物、有 害物等
車両系 木材伐 出機械 等																	4	1	3	4	2	2	5	21	車両系 木材伐 出機械 等
電気設 備	1	5	10	5	3	3	1	4	2	2	1	2	2	2		3	3	3	3	1	1	3	4	64	電気設 備
分類不 能	9	10	8	5	6	6	3	6	1	4	7	6	5	1	4	3		1	1	1	2		2	91	分類不 能

原動機	2	3	1	1		2	2		2	2	3				1	1			2	1	1		2	26	原動機
動力伝導機構	5	6	5	1	9	4	4	2	4	5	1	1	3	1	4	1	5	1	1	3		1	1	68	動力伝導機構
溶接装置	6	4	5	3	2	3	5	2	8	1	4	2	3	1		2	2	2	2	3	1	2	1	64	溶接装置
圧力容器	5	4	3	4	7	2	1	2	3		1	1		1		2			1	2		2		41	圧力容器
炉、釜等	1	1	1		1			2		1	1		1								1	1		11	炉、釜等
化学設備																									化学設備
合計	4,012	3,886	3,525	3,225	2,918	2,769	2,643	2,488	2,351	2,268	2,044	2,178	2,112	2,184	2,095	2,078	1,898	1,819	1,976	1,967	1,845	1,926	2,053	56,260	合計

030199その他の土木工事業における死傷災害の起因物（小）の経年推移（1999-2021年）

起因物（小）	1999	2000	2001	2002	2003	2004	2005	2006	2007	2008	2009	2010	2011	2012	2013	2014	2015	2016	2017	2018	2019	2020	2021	total	起因物（小）
トラック			395		332		289	301	264	238	201	242	215	228	227	245	203	199	231	236	216	214	234	4,710	トラック
はしご等			176		160		159	147	141	149	143	150	160	145	141	134	159	120	144	148	138	150	141	2,805	はしご等
掘削用機械			192		164		167	122	127	123	91	99	90	114	107	93	99	105	94	67	104	116	119	2,193	掘削用機械

物			91		65		53	39	49	51	43	55	43	53	52	44	48	36	36	47	45	36	52	938	物
その他の仮設物、建築物、構築物等			76		61		63	46	49	37	35	42	47	47	53	43	38	34	47	36	50	39	49	892	その他の仮設物、建築物、構築物等
その他の環境等			64		37		48	45	24	28	31	43	49	55	51	49	52	33	48	44	32	44	47	824	その他の環境等
石、砂、砂利			143		117		82	81	70	59	58	51	44	62	53	57	34	44	44	38	34	44	41	1,156	石、砂、砂利
乗用車、バス、バイク			89		77		69	77	56	61	74	51	52	78	50	68	49	52	53	51	48	42	41	1,138	乗用車、バス、バイク
整地・運搬・積込み用機械			55		60		43	40	37	46	27	55	33	35	44	28	42	36	41	44	32	28	41	767	整地・運搬・積込み用機械
その他の建設			69		66		64	59	53	54	35	40	62	47	47	60	35	38	33	35	30	24	39	890	その他の建設

機械等																								機械等	
起因物なし			56		50		41	46	26	39	38	35	29	36	44	41	32	46	40	47	44	47	38	775	起因物なし
作業床、歩み板			69		64		51	48	43	61	51	44	35	40	28	54	42	47	48	44	47	24	36	876	作業床、歩み板
その他の用具			65		37		50	40	52	43	30	35	56	43	33	39	26	34	44	30	21	30	33	741	その他の用具
木材、竹材			90		64		59	61	50	53	58	38	37	50	39	44	41	44	39	42	32	34	30	905	木材、竹材
その他の材料			107		77		44	56	60	44	41	42	42	50	35	38	38	26	32	29	34	36	26	857	その他の材料
階段、棧橋			46		37		31	27	29	25	38	23	27	33	27	26	28	32	12	19	27	20	25	532	階段、棧橋
丸のこ盤			65		52		39	46	49	34	26	41	34	29	34	28	16	22	19	23	20	15	19	611	丸のこ盤
その他の装置、設備			30		12		29	24	30	20	22	19	13	23	14	24	22	17	24	22	14	23	19	401	その他の装置、設備
足場			44		39		36	19	30	39	21	10	18	20	28	17	19	13	20	12	16	15	16	432	足場
玉掛用具			38		39		31	27	26	31	30	29	21	18	19	13	19	17	16	12	14	23	15	438	玉掛用具

ア			9		10		5	6	6	11	4	3	3	4	5	4	2	4	2	8	3	4	2	95	ア
水			4		1		5	2	2	2	2	1	23	2	2	6		1	2		2	2	2	61	水
分類不能			8		6		3	6	1	4	7	6	5	1	4	3		1	1	1	2		2	61	分類不能
その他の動力クレーン等			4		5		9	2	7	3	2		3		3	1		1	2	4	3	1	2	52	その他の動力クレーン等
有害物			8				1	6	5	2	1	4		3	6	2	2	3	3				2	48	有害物
原動機			1				2		2	2	3				1	1			2	1	1		2	18	原動機
伐木等機械																	4	1	2	4	1	2	2	16	伐木等機械
機械集材装置、運材索道					1					2		2	1	1									2	9	機械集材装置、運材索道
動力伝導機構			5		9		4	2	4	5	1	1	3	1	4	1	5	1	1	3		1	1	52	動力伝導機構
ガス溶接装置			3		2		3	1	3		3	1	3			1		2	1	3	1		1	28	ガス溶接装置
異常環境等			2				3	1	1	4	1		3	1	3				1				1	21	異常環境等

置			2			2				1			1	1	3	1			1				12	置
電力設備					1	1	2	1				2				1			1				9	電力設備
シャー						1					1	2		1					1				6	シャー
その他の溶接装置			1				1	1		1			1		1								6	その他の溶接装置
炉、窯					1		2		1			1									1		6	炉、窯
爆発性の物等			1				1	1											1	1			5	爆発性の物等
帯のこ盤			1		1					1											1		4	帯のこ盤
角のみ盤、木工ボール盤							1								2								4	角のみ盤、木工ボール盤
鉄道車両			1		1					1											1		4	鉄道車両
エレベータ、リフト								1		1										1			3	エレベータ、リフト

架線集 材機械																									架線集 材機械
化学設 備																									化学設 備
乾燥設 備																									乾燥設 備
放射線																									放射線
合計			3,525		2,918		2,643	2,488	2,351	2,268	2,044	2,178	2,112	2,184	2,095	2,078	1,898	1,819	1,976	1,967	1,845	1,926	2,053	42,368	合計

030199その他の土木工事業における死傷災害の事故の型の経年推移（1999-2021年）

事故の 型	1999	2000	2001	2002	2003	2004	2005	2006	2007	2008	2009	2010	2011	2012	2013	2014	2015	2016	2017	2018	2019	2020	2021	total	事故 の型
墜落・ 転落	850	847	778	737	672	697	615	580	609	605	516	549	527	534	532	530	488	443	483	492	493	450	506	13,533	墜 落・ 転落
はさま れ巻き 込まれ	688	664	610	575	471	442	444	391	368	322	307	309	293	309	296	311	261	233	259	298	262	268	272	8,653	はさ まれ 巻き 込ま れ
転倒	420	386	330	321	328	267	272	246	205	243	207	201	248	243	226	238	238	230	248	243	213	233	244	6,030	転倒
飛来・	632	586	490	506	396	373	377	314	333	295	299	281	272	272	252	251	226	235	226	201	183	191	194	7,385	飛 来・

高温・ 低温物 との接 触	36	43	42	32	28	19	28	19	27	25	10	43	38	34	35	25	25	26	33	38	33	43	25	707	温・ 低温 物と の接 触
有害物 との接 触	13	15	12	8	3	9	5	9	10	10	3	8	2	5	9	2	5	5	7	1	3	7	9	160	有害 物と の接 触
踏抜き	19	8	14	14	6	11	11	9	3	6	7	10	11	3	10	2	5	7	6	3	7	3	8	183	踏抜 き
火災	6	6	9	3	7	1	2	13	2		6		1	1		3	1	2	1	2	3		2	71	火災
破裂	9	4	7	6	1	1	4	2	2	2	1	2	4	3				1	1	2	1	1	2	56	破裂
感電		4	2	2		1		2	2	2	1		1			4	4	3	1		2	1	2	34	感電
おぼれ	3		1	1		3	4	1	3	4	4	2	11	4	2	7	1	1		1		1	1	55	おぼ れ
爆発	3	5	2	1	2	2	5	2	1		1	3		1		1			2		2	1	34	爆発	
分類不 能	4	4	8	1	4	3	1	5	1	2	2	4	1	1	5	4		1	1	1	1	1		55	分類 不能
交通事 故（そ の他）	5			4	1	1	6		2			1			1	3		1	1	2	2	1		31	交通 事故 （そ の

																								他)	
合計	4,012	3,886	3,525	3,225	2,918	2,769	2,643	2,488	2,351	2,268	2,044	2,178	2,112	2,184	2,095	2,078	1,898	1,819	1,976	1,967	1,845	1,926	2,053	56,260	合計

出典：<https://anzeninfo.mhlw.go.jp/user/anzen/tok/anst00.htm>（職場のあんぜんサイト）

https://www.jisha.or.jp/international/topics/202211_03.htmlに戻る。