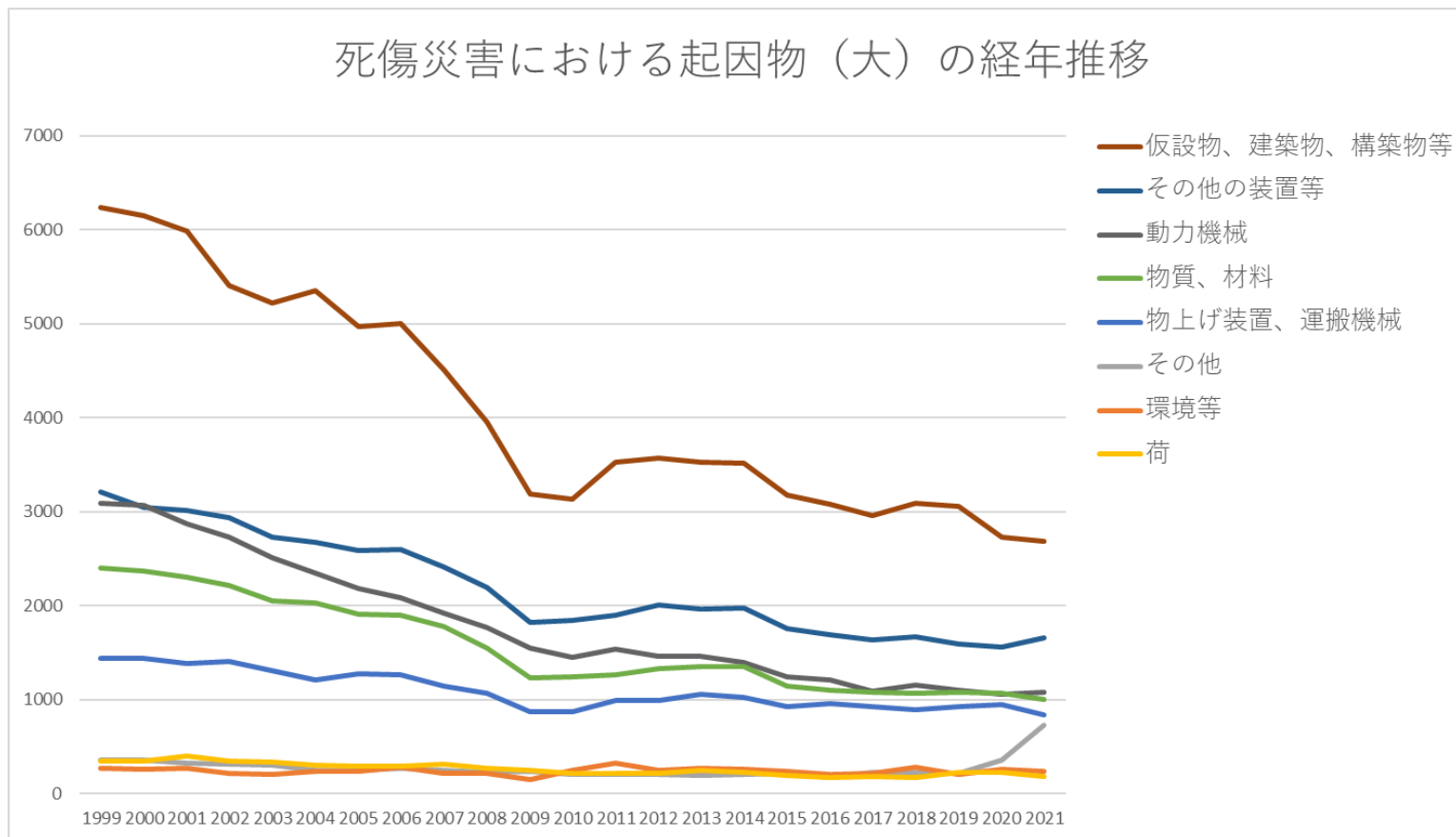


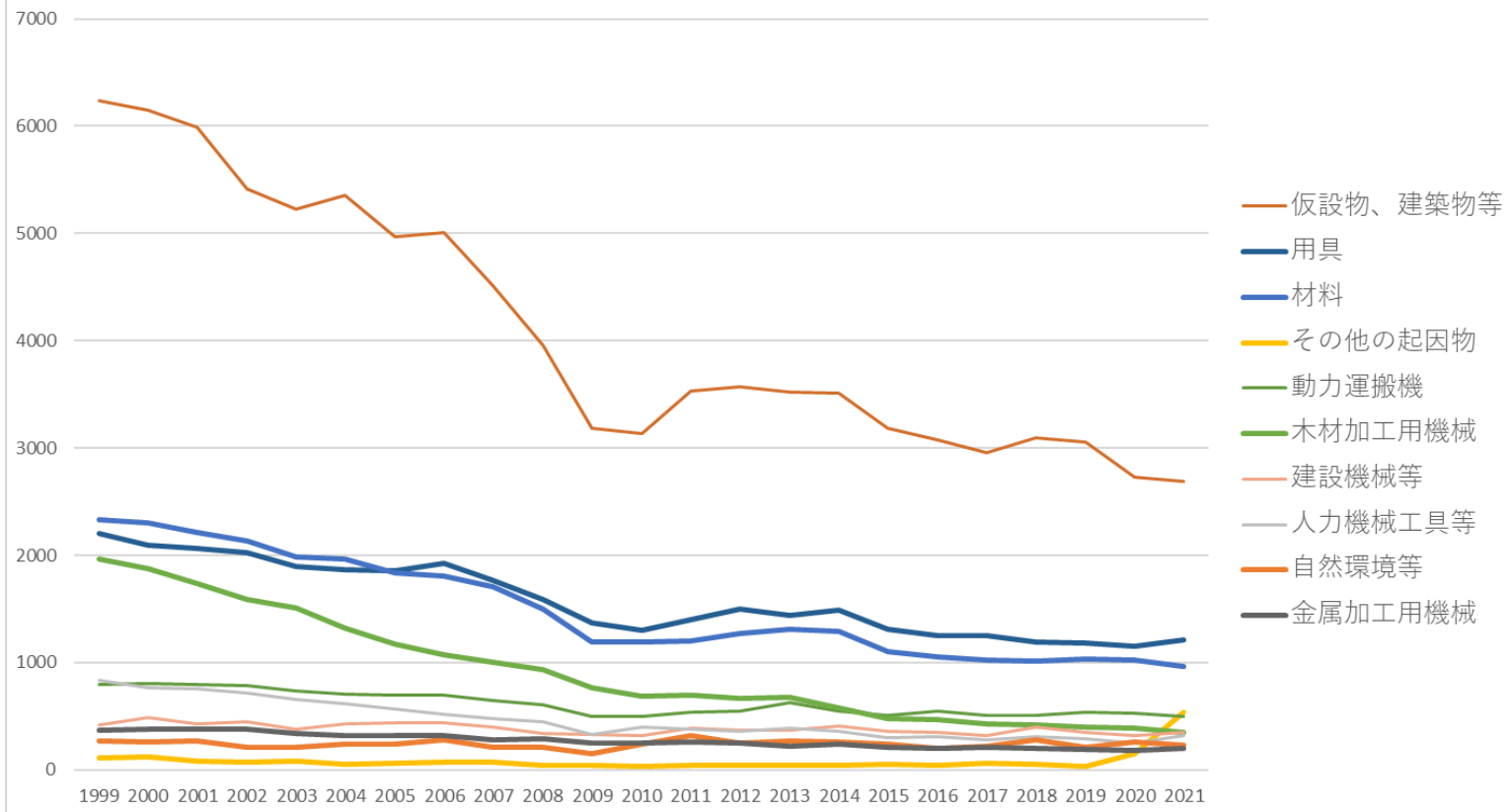
0302建築工事業における死傷災害の起因物及び事故の型の経年推移（1999-2021年）

0302建築工事業における死傷災害の起因物（大）の経年推移（1999-2021年）



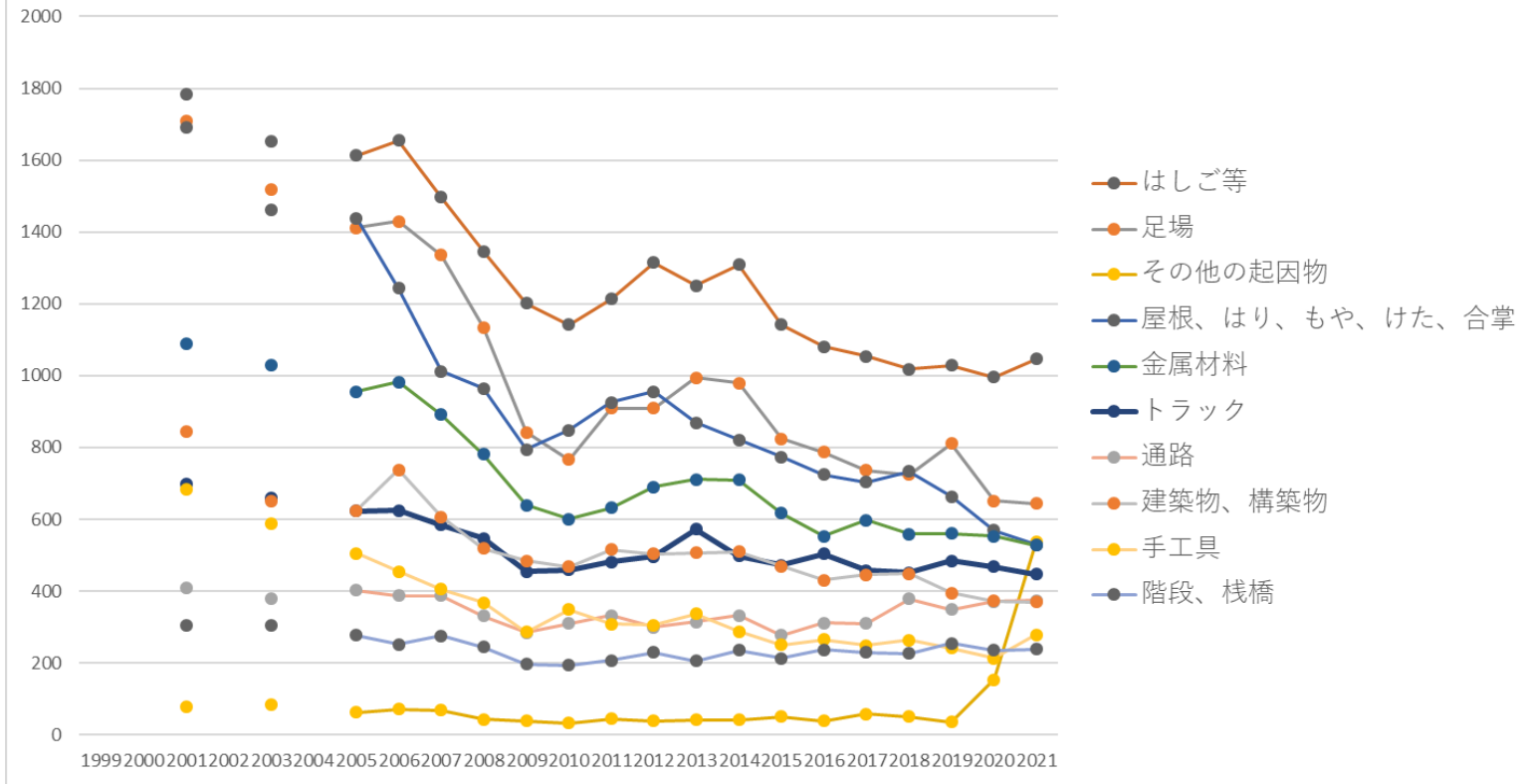
0302建築工事業における死傷災害の起因物（中）の経年推移（1999-2021年）

死傷災害における起因物（中）Top10の経年推移



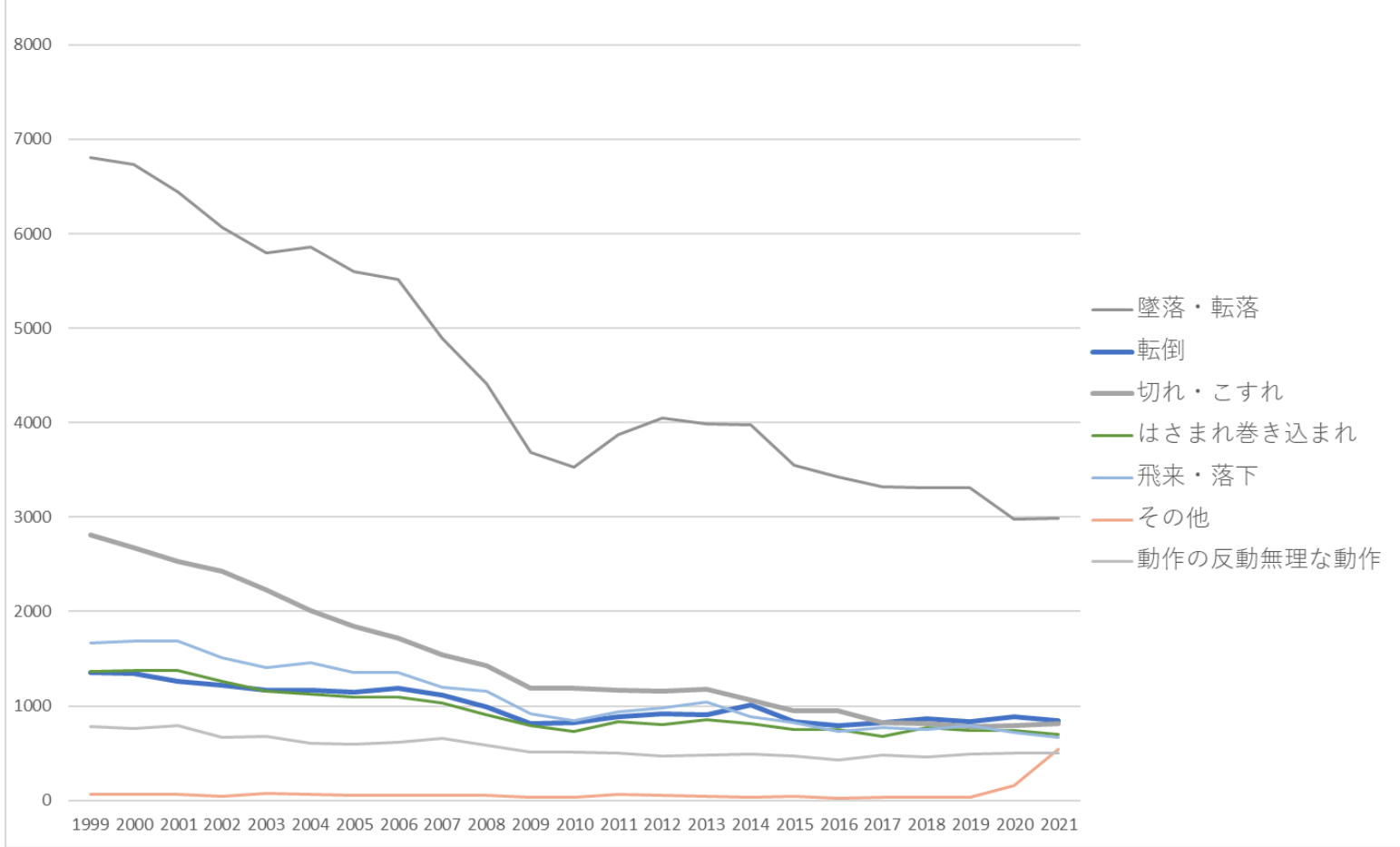
0302建築工事業における死傷災害の起因物（小）の経年推移（1999-2021年）

死傷災害における起因物（小）Top10の経年推移



0302建築工事業における死傷災害の事故の型の経年推移（1999-2021年）

死傷災害における事故の型Top7の経年推移



0302建築工事業における死傷災害の起因物（大）の経年推移（1999-2021年）

起因物 (大)	1999	2000	2001	2002	2003	2004	2005	2006	2007	2008	2009	2010	2011	2012	2013	2014	2015	2016	2017	2018	2019	2020	2021	total	起因物 (大)
仮設 物、建 築物、 構築物	6,240	6,149	5,990	5,411	5,226	5,357	4,966	5,004	4,512	3,953	3,186	3,137	3,526	3,567	3,523	3,515	3,182	3,075	2,954	3,091	3,058	2,729	2,688	94,039	仮設 物、建 築物、 構築物

等																										等
その他 の装置 等	3,210	3,046	3,010	2,940	2,728	2,677	2,590	2,600	2,414	2,192	1,819	1,842	1,894	2,011	1,966	1,979	1,758	1,689	1,641	1,669	1,594	1,559	1,660	50,488	その他 の装置 等	
動力機 械	3,090	3,072	2,873	2,728	2,513	2,350	2,187	2,081	1,920	1,771	1,549	1,451	1,542	1,460	1,459	1,396	1,240	1,213	1,094	1,152	1,106	1,061	1,081	41,389	動力機 械	
物質、 材料	2,405	2,368	2,299	2,212	2,054	2,025	1,914	1,898	1,780	1,546	1,233	1,246	1,261	1,326	1,354	1,348	1,149	1,096	1,074	1,068	1,081	1,064	1,006	35,807	物質、 材料	
物上げ 装置、 運搬機 械	1,441	1,441	1,382	1,412	1,310	1,208	1,274	1,268	1,139	1,067	870	866	993	990	1,056	1,026	931	953	921	896	929	947	833	25,153	物上げ 装置、 運搬機 械	
その他	361	357	322	317	299	252	243	268	252	229	241	205	208	201	190	208	213	169	229	221	210	353	724	6,272	その他	
環境等	266	259	266	214	208	237	236	284	210	214	146	244	320	251	269	259	238	204	216	282	208	260	233	5,524	環境等	
荷	347	345	396	347	335	298	293	291	312	273	246	217	214	215	252	224	198	170	177	175	231	221	178	5,955	荷	
合計	17,360	17,037	16,538	15,581	14,673	14,404	13,703	13,694	12,539	11,245	9,290	9,208	9,958	10,021	10,069	9,955	8,909	8,569	8,306	8,554	8,417	8,194	8,403	264,627	合計	

0302建築工事業における死傷災害の起因物（中）の経年推移（1999-2021年）

起因物 （中）	1999	2000	2001	2002	2003	2004	2005	2006	2007	2008	2009	2010	2011	2012	2013	2014	2015	2016	2017	2018	2019	2020	2021	total	起因物 （中）
仮設 物、建 築物等	6,240	6,149	5,990	5,411	5,226	5,357	4,966	5,004	4,512	3,953	3,186	3,137	3,526	3,567	3,523	3,515	3,182	3,075	2,954	3,091	3,058	2,729	2,688	94,039	仮設 物、建 築物等
用具	2,200	2,095	2,061	2,022	1,893	1,868	1,854	1,924	1,766	1,592	1,371	1,304	1,395	1,499	1,437	1,488	1,310	1,255	1,251	1,193	1,186	1,156	1,207	36,327	用具
材料	2,336	2,303	2,215	2,138	1,986	1,963	1,839	1,807	1,704	1,496	1,189	1,193	1,205	1,272	1,312	1,294	1,098	1,048	1,025	1,012	1,034	1,022	967	34,458	材料

レーン等	331	341	335	346	320	249	307	300	271	252	202	167	210	207	222	188	190	189	185	183	184	186	165	5,530	レーン等
その他の装置、設備	104	121	111	108	106	118	98	102	100	98	76	87	76	98	88	84	99	78	67	97	79	103	92	2,190	その他の装置、設備
危険物、有害物等	69	65	84	74	68	62	75	91	76	50	44	53	56	54	42	54	51	48	49	56	47	42	39	1,349	危険物、有害物等
電気設備	25	25	32	37	30	32	33	26	33	23	22	28	23	27	26	22	24	26	25	28	24	24	22	617	電気設備
溶接装置	26	22	30	28	23	22	17	7	24	15	11	19	12	11	13	16	17	12	12	27	13	8	8	393	溶接装置
動力伝導機構	9	6	11	5	16	5	6	4	10	7	4	3	4	7	4	3	7	6	3	4	5	4	8	141	動力伝導機構
圧力容器	14	15	12	11	13	14	12	8	4	12	6	6	9	10	9	3	3	11	4	7	3	6	6	198	圧力容器
原動機	4	5	2	1	5	3	3	2	3	7	2	2	1	5	5	2	2	5	3	3	1	3	6	75	原動機
分類不能	19	20	24	18	14	12	14	18	19	16	9	11	3	8	6	13	7	3	2	8	3	1	4	252	分類不能
炉、釜等	5	4	6	18	5	5	7	8	3	1	3	3	4	1	4	4	3		3	1	2	7	2	99	炉、釜等
車両系木材伐出機械																	2	2	2		1		1	8	車両系木材伐出機械

整地・運搬・積み込み用機械			27		41		42	46	30	21	37	41	43	40	25	33	24	25	32	45	29	26	35	642	運搬・積み込み用機械
かな盤			330		263		183	165	134	163	109	99	77	88	73	58	58	64	53	55	32	54	34	2,092	かな盤
クレーン			78		71		68	73	75	52	40	36	54	39	36	41	35	42	47	33	39	48	34	941	クレーン
フォークリフト			44		32		39	38	39	27	19	24	27	29	37	24	23	25	29	35	40	37	32	600	フォークリフト
チェーンソー			28		23		22	27	26	19	29	23	24	30	21	23	30	21	24	26	21	30	32	479	チェーンソー
立木等			32		27		32	20	28	27	35	37	25	23	32	20	39	27	26	31	23	23	28	535	立木等
機械装置			81		69		53	48	58	49	41	47	38	46	57	29	31	23	31	25	32	31	27	816	機械装置
人力運搬機			43		42		37	48	50	62	33	31	45	39	35	62	40	33	18	36	34	20	25	733	人力運搬機
高所作業車			20		23		42	37	43	34	21	27	19	25	21	31	26	21	29	31	36	23	25	534	高所作業車
その他の危険物、有害物等			26		17		19	14	23	20	14	4	13	11	13	20	13	19	15	20	16	26	18	321	その他の危険物、有害物等
基礎工事用			42		28		34	35	28	20	18	23	27	30	22	21	32	29	25	24	29	29	15	511	基礎工事用機

機械																								械	
有害物			24		23		34	47	22	13	13	23	31	24	14	20	19	18	20	26	18	7	13	409	有害物
その他の動力クレーン等			38		37		35	32	26	27	16	22	25	27	24	11	27	19	17	18	14	16	12	443	その他の動力クレーン等
送配電線等			13		17		21	13	15	14	12	11	12	19	13	16	12	12	17	22	16	12	11	278	送配電線等
エレベータ、リフト			28		23		15	24	13	14	15	6	14	14	12	11	16	10	11	7	9	10	11	263	エレベータ、リフト
人カクレーン等			13		15		9	6	8	8	4	4	12	5	7	5	5	4	6	5	8	15	11	150	人カクレーン等
その他の動力運搬機			26		21		21	16	18	16	13	11	13	16	12	13	12	9	11	13	6	9	10	266	その他の動力運搬機
混合機、粉碎機			26		19		28	27	14	22	14	21	15	11	22	16	13	13	15	17	17	15	9	334	混合機、粉碎機
締固め用機械			20		14		5	14	19	14	13	8	9	12	7	9	14	7	5	9	10	5	9	203	締固め用機械
人力機械			18		12		17	14	14	10	6	10	9	14	11	7	5	5	6	7	3	6	9	183	人力機械

ゴンドラ			6		4		4	2	3	3	4	2	5	1	6	3		1	6	3	1		1	55	ラ
ボイラー			3		3		3	2	1	1	1	1		2	1	1		2		3			1	25	ボイ ラー
その他の溶 接装置			2		2		2		3	4	2			2	1		2	2	1	1			1	25	その 他の溶 接装 置
ローダー			1		4		3	1	3	1		2			3	1	1		1		2		1	24	ロー ダー
ロール機 (印刷ロー ル機を除 く。)			2		1		1	2	5	2	1	1			2		1	1		2		1	1	23	ロール 機(印 刷ロー ル機を 除 く。)
爆発性の物 等			2		1		2	6	3			2					4						1	21	爆発性 の物等
圧力容器			1		2		1			1		1	2	2	2		1				1		1	15	圧力容 器
伐木等機械																	2	1	2		1		1	7	伐木等 機械
食品加工用 機械					1				1			1	1						1				1	6	食品加 工用機 械
簡易架線集																							1	1	簡易架 線集材

																								置	
産業用口 ボット									1						1								2	産業用 ロボッ ト	
デリック									1	1													2	デリッ ク	
乾燥設備														1							1		2	乾燥設 備	
走行集材機 械																1							1	走行集 材機械	
ストラドル キャリアー																				1			1	ストラ ドル キャリ ヤー	
放射線									1														1	放射線	
印刷用機械																								印刷用 機械	
架線集材機 械																								架線集 材機械	
その他の車 両系林業機 械																								その他 の車両 系林業 機械	
合計			16,538		14,673		13,703	13,694	12,539	11,245	9,290	9,208	9,958	10,021	10,069	9,955	8,909	8,569	8,306	8,554	8,417	8,194	8,403	200,245	合計

0302建築工事業における死傷災害の事故の型の経年推移（1999-2021年）

事故の 型	1999	2000	2001	2002	2003	2004	2005	2006	2007	2008	2009	2010	2011	2012	2013	2014	2015	2016	2017	2018	2019	2020	2021	total	事故 の型
墜落・ 転落	6,805	6,730	6,443	6,068	5,794	5,857	5,597	5,514	4,897	4,409	3,689	3,528	3,870	4,052	3,984	3,975	3,548	3,428	3,322	3,313	3,309	2,974	2,986	104,092	墜 落・ 転落
転倒	1,357	1,342	1,265	1,223	1,162	1,166	1,143	1,185	1,118	992	813	821	889	915	904	1,010	831	791	819	865	830	889	842	23,172	転倒
切れ・ こすれ	2,814	2,677	2,535	2,427	2,226	2,015	1,841	1,721	1,544	1,422	1,190	1,189	1,162	1,156	1,177	1,062	953	945	828	814	783	792	809	34,082	切 れ・ こす れ
はさま れ巻き 込まれ	1,365	1,373	1,370	1,264	1,161	1,127	1,089	1,095	1,033	907	791	725	831	806	860	811	748	746	678	771	736	740	700	21,727	はさ まれ 巻き 込ま れ
飛来・ 落下	1,668	1,688	1,686	1,511	1,409	1,459	1,353	1,353	1,202	1,159	916	847	935	975	1,037	884	819	733	769	756	789	717	665	25,330	飛 来・ 落下
その他	62	65	60	42	71	63	50	52	56	51	33	37	65	50	47	37	40	21	34	34	30	157	539	1,696	そ の 他
動作の 反動無 理な動 作	777	759	790	664	674	609	597	615	657	585	515	515	505	468	485	486	467	433	478	459	491	503	500	13,032	動 作 の 反 動 無 理 な 動 作

																								動作	
激突	823	754	716	636	624	608	563	584	584	474	400	442	436	399	437	440	394	377	362	345	367	372	364	11,501	激突
激突され	591	574	606	608	517	488	481	500	489	411	313	351	340	366	328	347	360	308	298	355	335	286	354	9,606	激突され
崩壊・倒壊	414	426	401	454	390	342	361	384	395	313	245	248	294	274	300	285	229	265	246	237	262	230	209	7,204	崩壊・倒壊
交通事故（道路）	335	344	282	341	299	296	300	325	242	275	192	227	284	263	260	322	264	276	244	259	240	266	200	6,336	交通事故（道路）
高温・低温物との接触	97	83	109	105	103	152	106	103	99	87	57	131	133	110	116	125	106	106	102	162	105	140	98	2,535	高温・低温物との接触
踏抜き	140	116	154	118	134	124	120	119	120	78	68	78	90	103	79	95	75	68	65	77	66	71	78	2,236	踏抜き
有害物との接触	33	40	47	44	59	42	58	69	37	42	27	30	45	37	25	36	41	46	36	49	41	27	33	944	有害物との接触
感電	21	24	17	28	17	24	20	18	19	18	15	16	16	23	11	17	13	10	8	17	17	13	12	394	感電
分類不	19	19	13	12	10	12	10	26	13	7	7	1	4	6	5	6	5	6	2	8	3	3	5	202	分類

能																								不能	
爆発	12	5	21	6	4	5	4	8	11	2	5	9	1	5	4	4	6		3	3	2	4	4	128	爆発
火災	14	9	16	20	11	6	4	12	14	9	9	10	3	7	5	7	8	8	5	22	6	5	2	212	火災
交通事 故（そ の他）	7	4	3	2	2	2	2	4	5	1	1	2	2	2	2	2		1	2	4	2		2	54	交通 事故 （そ の 他）
破裂	3	3	4	8	4	6	3	6	4	1	2	1	2	4	3	4	2	1	3	2	3	5	1	75	破裂
おぼれ	3	2			2	1	1	1		2	2		51						2	2				69	おぼ れ
合計	17,360	17,037	16,538	15,581	14,673	14,404	13,703	13,694	12,539	11,245	9,290	9,208	9,958	10,021	10,069	9,955	8,909	8,569	8,306	8,554	8,417	8,194	8,403	264,627	合計

出典：<https://anzeninfo.mhlw.go.jp/user/anzen/tok/anst00.htm>（職場のあんぜんサイト）

https://www.jisha.or.jp/international/topics/202211_03.htmlに戻る。