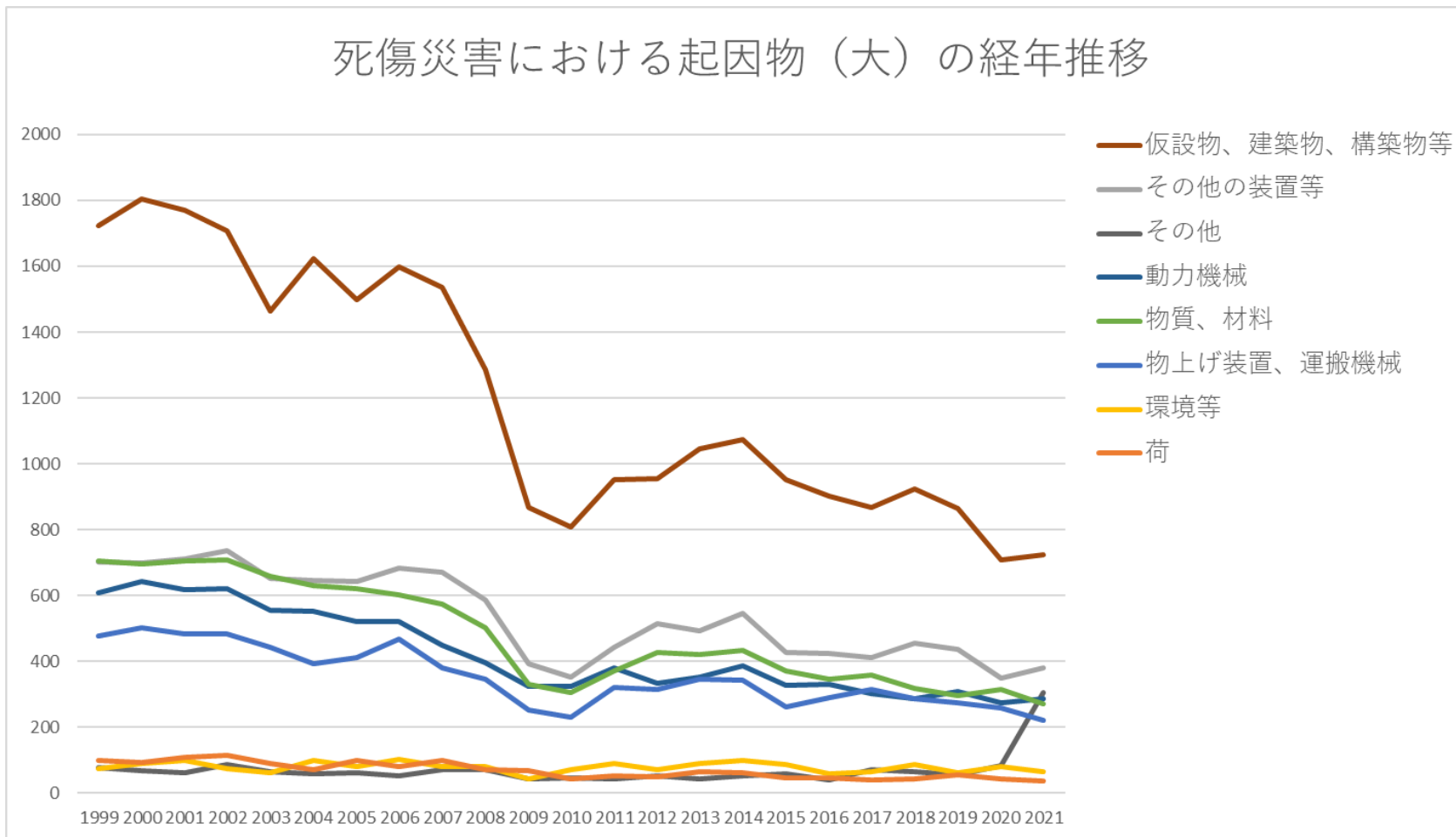


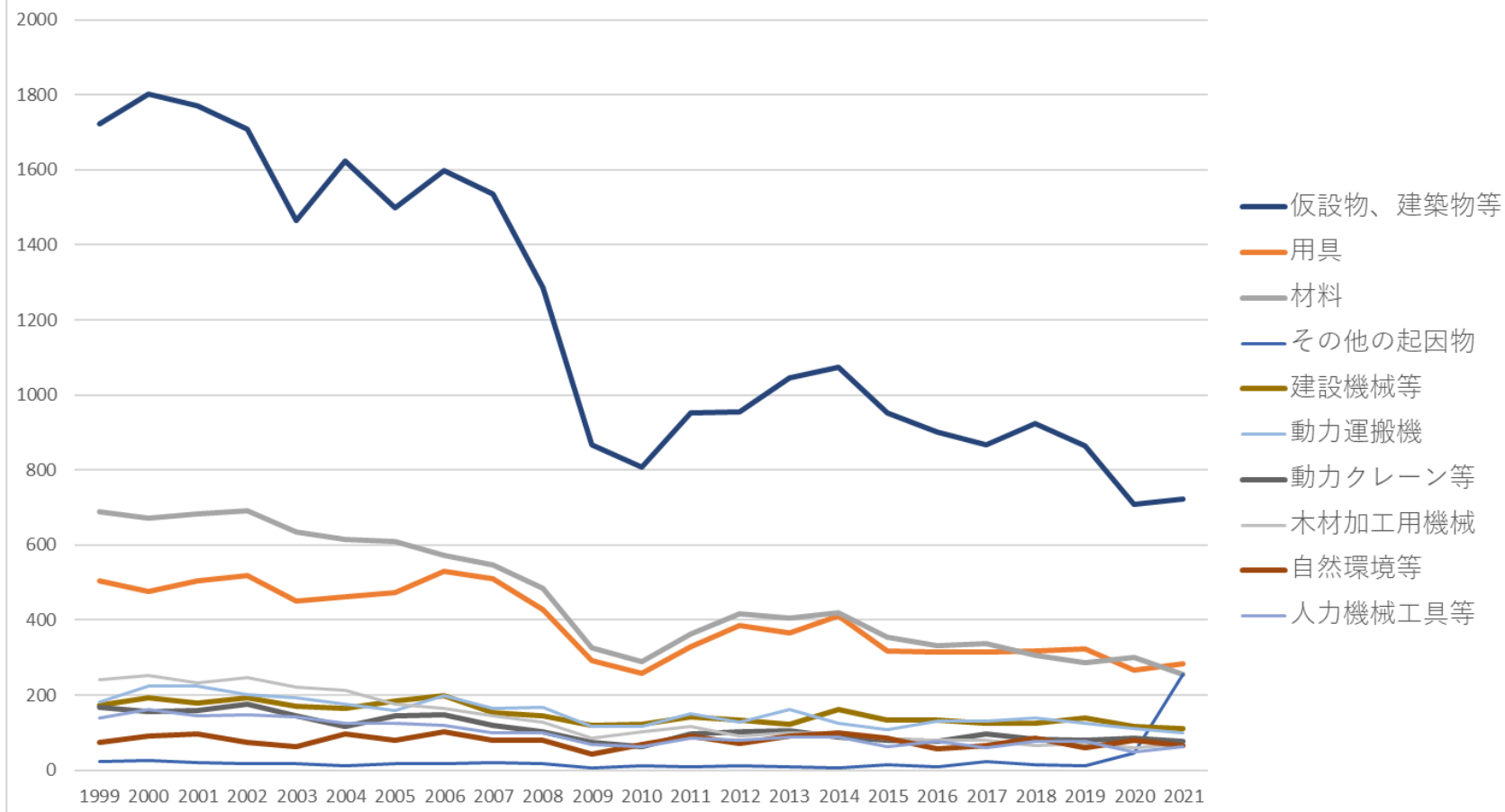
030201鉄骨・鉄筋コンクリート造家屋建築工事業における死傷災害の起因物及び事故の型の経年推移（1999-2021年）

030201鉄骨・鉄筋コンクリート造家屋建築工事業における死傷災害の起因物（大）の経年推移（1999-2021年）



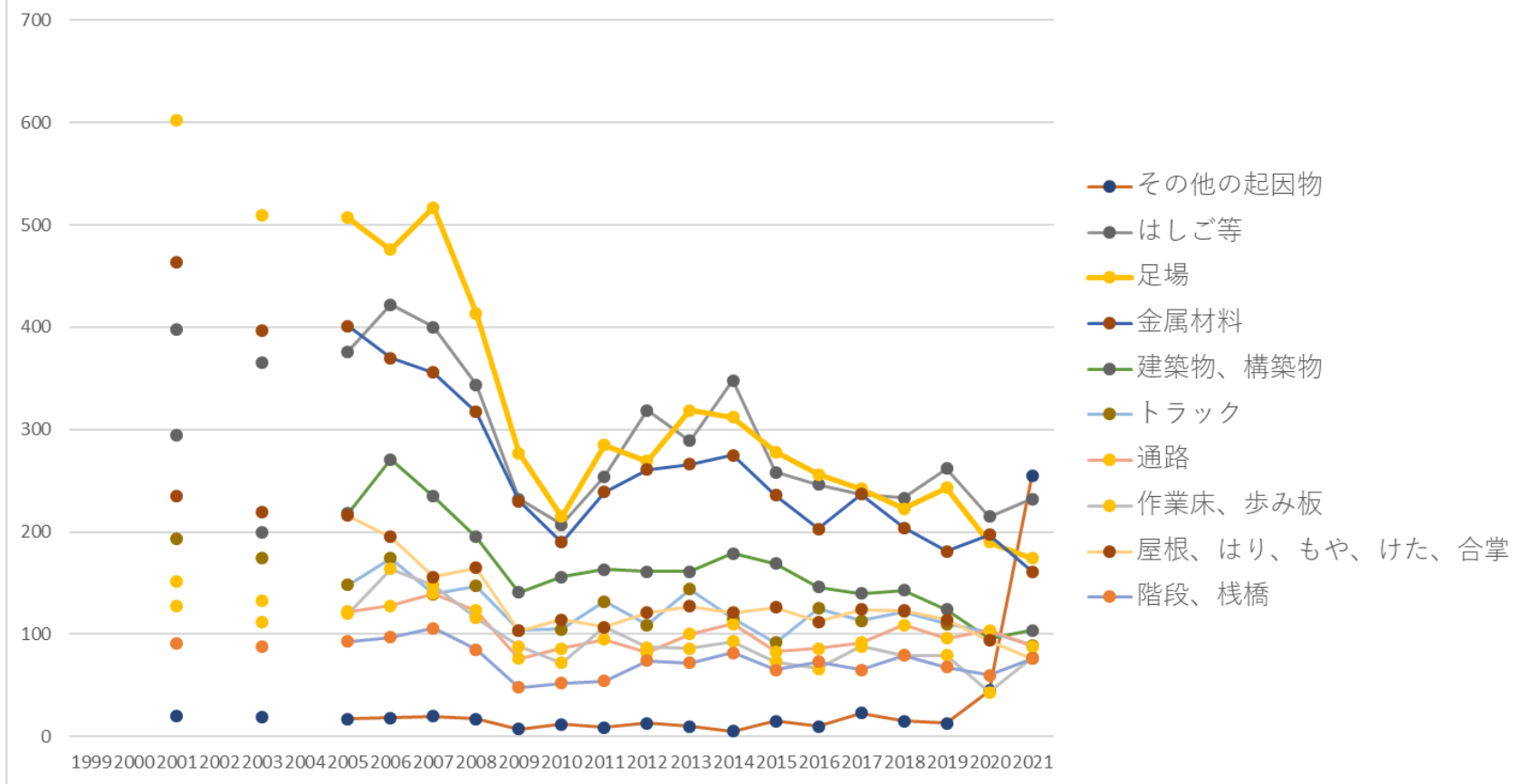
030201鉄骨・鉄筋コンクリート造家屋建築工事業における死傷災害の起因物（中）の経年推移（1999-2021年）

死傷災害における起因物（中）Top10の経年推移



030201鉄骨・鉄筋コンクリート造家屋建築工事における死傷災害の起因物（小）の経年推移（1999-2021年）

死傷災害における起因物（小）Top10の経年推移



030201鉄骨・鉄筋コンクリート造家屋建築工事における死傷災害の事故の型の経年推移（1999-2021年）

動力伝導機構	2		2	2		2		2	3	1	1	1		1		1	3	1	1	2	1	2	2	30	動力伝導機構
圧力容器	5	5	2	3	2	4	1		2	4	2		3	4	2		1	2	1			2	1	46	圧力容器
炉、釜等	1	2		1	1	2	1			1		1				2				1		1		14	炉、釜等
化学設備	1			1			1	1	3		1			2		1	1			1				13	化学設備
車両系木材伐出機械等																	1	1						2	車両系木材伐出機械等
合計	4,462	4,593	4,556	4,531	3,990	4,069	3,937	4,106	3,858	3,338	2,322	2,179	2,654	2,720	2,854	2,996	2,526	2,431	2,427	2,463	2,351	2,110	2,288	73,761	合計

030201鉄骨・鉄筋コンクリート造家屋建築工事における死傷災害の起因物（小）の経年推移（1999-2021年）

起因物（小）	1999	2000	2001	2002	2003	2004	2005	2006	2007	2008	2009	2010	2011	2012	2013	2014	2015	2016	2017	2018	2019	2020	2021	total	起因物（小）
その他の起因物			20		19		17	18	20	17	7	12	9	13	10	5	15	10	23	15	13	45	255	543	その他の起因物
はしご等			398		365		376	422	400	344	232	207	254	319	289	348	258	246	237	233	262	215	232	5,637	はしご等
足場			602		510		507	476	517	414	277	215	285	269	319	312	278	256	242	223	243	190	174	6,309	足場

の材料			72		80		73	78	74	70	38	42	48	56	60	64	52	51	37	42	35	50	36	1,058	の材料
その他 の用具			64		52		47	64	71	46	41	30	51	39	51	42	40	43	50	49	42	32	31	885	その他 の用具
荷姿の 物			92		72		85	68	86	62	65	35	44	42	55	54	40	36	31	38	53	37	30	1,025	荷姿の 物
支保工			75		53		52	95	83	48	32	40	47	40	46	41	35	40	18	29	23	17	30	844	支保工
研削 盤、バ フ盤			46		63		48	38	40	41	35	30	41	34	36	35	36	32	29	33	29	23	27	696	研削 盤、バ フ盤
その他 の金属 加工用 機械			68		39		46	44	45	32	33	28	39	40	45	35	21	31	25	18	24	25	27	665	その他 の金属 加工用 機械
地山、 岩石			37		22		31	46	29	34	17	19	24	18	22	25	26	18	15	21	19	16	27	466	地山、 岩石
その他 の装 置、設 備			31		32		21	22	29	39	19	18	16	28	25	25	25	18	19	29	26	22	22	466	その他 の装 置、設 備
玉掛用 具			42		34		52	43	40	38	20	22	23	28	26	20	20	27	27	36	19	20	20	557	玉掛用 具
クレー			44		38		32	42	40	30	18	15	30	29	24	24	17	20	28	21	20	24	20	516	クレー

ン																								ン	
石、 砂、砂 利			45		40		36	31	26	27	16	15	22	19	13	21	16	20	13	17	16	11	20	424	石、 砂、砂 利
高温・ 低温環 境			30		23		22	30	33	28	13	36	32	32	36	46	31	25	33	50	23	46	19	588	高温・ 低温環 境
その他 の建設 機械等			40		34		41	38	35	29	18	28	32	30	31	27	19	23	15	21	19	19	19	518	その他 の建設 機械等
その他 の環境 等			26		10		19	21	15	14	8	8	18	16	23	24	22	12	15	12	13	16	17	309	その他 の環境 等
その他 の木材 加工用 機械			33		28		30	24	14	22	14	21	20	17	19	11	17	14	14	10	13	11	15	347	その他 の木材 加工用 機械
高所作 業車			13		13		32	25	26	24	13	12	12	12	14	21	18	15	18	17	22	11	13	331	高所作 業車
解体用 機械			17		16		19	18	12	20	16	8	20	12	19	33	22	18	26	11	19	8	12	326	解体用 機械
整地・ 運搬・			9		22		14	20	9	6	18	18	6	15	10	12	10	8	13	9	11	9	12	231	整地・ 運搬・

積み 用機械																								積み 用機械	
基礎工 事用機 械			32		20		27	29	15	16	15	18	18	22	10	11	15	18	17	14	18	16	10	341	基礎工 事用機 械
その他 の危険 物、有 害物等			7		7		4	3	7	6	2	2	2	4	2	9	3	5	3	6	3	7	9	91	その他 の危険 物、有 害物等
チェー ンソー			7		8		2	3	1	1	2	5	5	4	1	3	4	2	5	1	2	2	8	66	チェー ンソー
人力運 搬機			19		20		16	20	25	28	14	10	17	16	22	28	14	13	7	17	18	5	6	315	人力運 搬機
フォー クリフ ト			18		11		6	16	15	12	7	5	5	11	12	5	12	5	12	9	10	7	6	184	フォー クリフ ト
エレ ベー タ、リ フト			17		14		7	12	10	12	8	2	8	8	6	10	8	6	7	4	6	6	6	157	エレ ベー タ、リ フト
その他 の動力 クレー			9		12		16	14	4	9	3	4	8	10	12	1	8	8	6	5	4	1	6	140	その他 の動力 クレー

ライス 盤			3		5		4	8	1	1	5	3	4	2		2		2	2	1	1	1	2	47	ライス 盤
動力伝 導機構			2					2	3	1	1	1		1		1	3	1	1	2	1	2	2	24	動力伝 導機構
かな 盤			19		12		10	9	4	4	8	6	6	7	2	2	2	3	2	5	1	5	1	108	かな 盤
引火性 の物			8		7			4	6	4	2	4			2	1	3	4	4		1	1	1	52	引火性 の物
人力機 械			5		1		8	5	5	1	1	2	2	2	4		2	2	1	2		2	1	46	人力機 械
その他 の電気 設備			2		3		6	1	2	2	3	2	1		2	2	2	1		1	1	2	1	34	その他 の電気 設備
電力設 備			4		1		3	3	3		2	3	1	2		1	3	1	2		1	1	1	32	電力設 備
シャー			4		1		6	1	3	1		2	1		1		1	2	3	1	1	1	1	30	シャー
その他 の圧力 容器			2		2		1		2	4	2		2	3	2			2	1			2	1	26	その他 の圧力 容器
コンベ ア			5		2			4	2	1		1	1	2		1		1	1		1		1	23	コンベ ア
旋盤			1				2	3			4			3		3		2		1	1	1	1	22	旋盤

ゴンドラ		3		1		1	1	1	1	1	1	2	1	2			3			1	19	ゴンドラ		
プレス機械				1		4			1				1	1		1	1		3	3	1	17	プレス機械	
その他の溶接装置			2					2	1	1				1	1		1	1			1	11	その他の溶接装置	
爆発性の物等			1				3														1	5	爆発性の物等	
ロール機（印刷ロール機を除く。）			2							1											1	4	ロール機（印刷ロール機を除く。）	
ガス溶接装置			8		5		6	2	8	3	2	1	4	3	4	3	4	3	3	18	4	1	82	ガス溶接装置
人カクレーン等			8		5		4	3	3	3	2	1	7	3	1	1	2	1	2	2	3	4	55	人カクレーン等
可燃性のガス			5		2		2		2	3		6	2	1	2	1	3		1	2	3	1	36	可燃性のガス
異常環					5		1	1		1		2	3	4			2		1	1	1		22	異常環

ドル キャリ ヤー																									ドル キャリ ヤー	
ボイ ラー																										ボイ ラー
乾燥設 備																										乾燥設 備
合計			4,556		3,990		3,937	4,106	3,858	3,338	2,322	2,179	2,654	2,720	2,854	2,996	2,526	2,431	2,427	2,463	2,351	2,110	2,288	56,106	合計	

030201鉄骨・鉄筋コンクリート造家屋建築工事における死傷災害の事故の型の経年推移（1999-2021年）

事故の 型	1999	2000	2001	2002	2003	2004	2005	2006	2007	2008	2009	2010	2011	2012	2013	2014	2015	2016	2017	2018	2019	2020	2021	total	事故 の型
墜落・ 転落	1,743	1,843	1,736	1,729	1,520	1,574	1,522	1,575	1,490	1,282	895	789	922	1,032	1,018	1,095	948	895	902	881	866	707	730	27,694	墜 落・ 転落
転倒	383	356	378	376	336	362	359	411	402	360	215	230	282	260	294	333	247	240	238	284	238	240	259	7,083	転倒
その他	15	13	18	12	14	17	13	12	20	21	4	7	14	16	9	8	14	6	12	16	8	48	256	573	その他
はさま れ巻き 込まれ	406	431	472	455	382	376	384	394	361	303	240	209	266	274	292	310	256	250	251	272	268	244	226	7,322	はさ まれ 巻き 込ま れ

おぼれ	1	1			1						1		5										9	れ	
合計	4,462	4,593	4,556	4,531	3,990	4,069	3,937	4,106	3,858	3,338	2,322	2,179	2,654	2,720	2,854	2,996	2,526	2,431	2,427	2,463	2,351	2,110	2,288	73,761	合計

出典：<https://anzeninfo.mhlw.go.jp/user/anzen/tok/anst00.htm>（職場のあんぜんサイト）

https://www.jisha.or.jp/international/topics/202211_03.htmlに戻る。