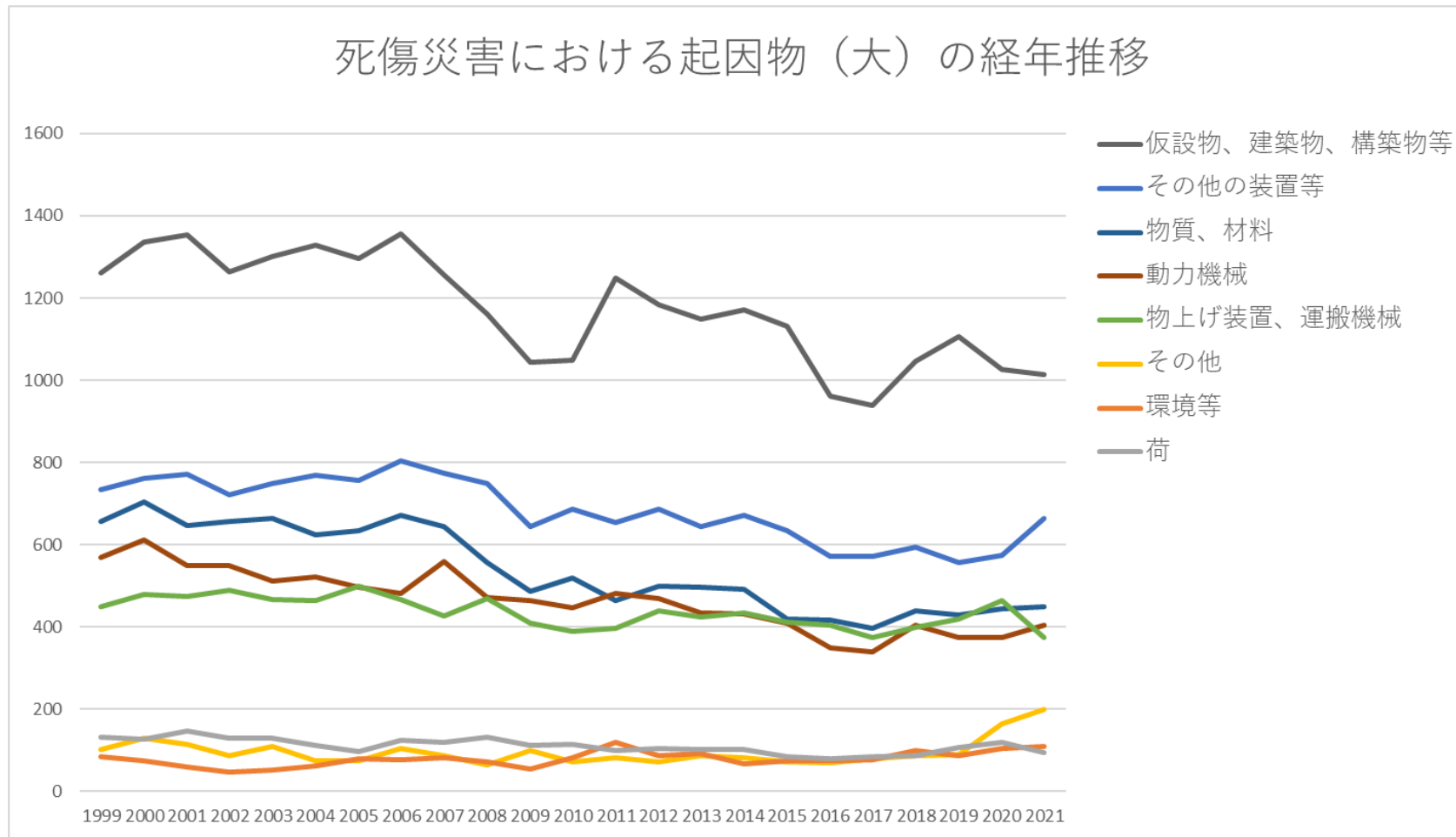


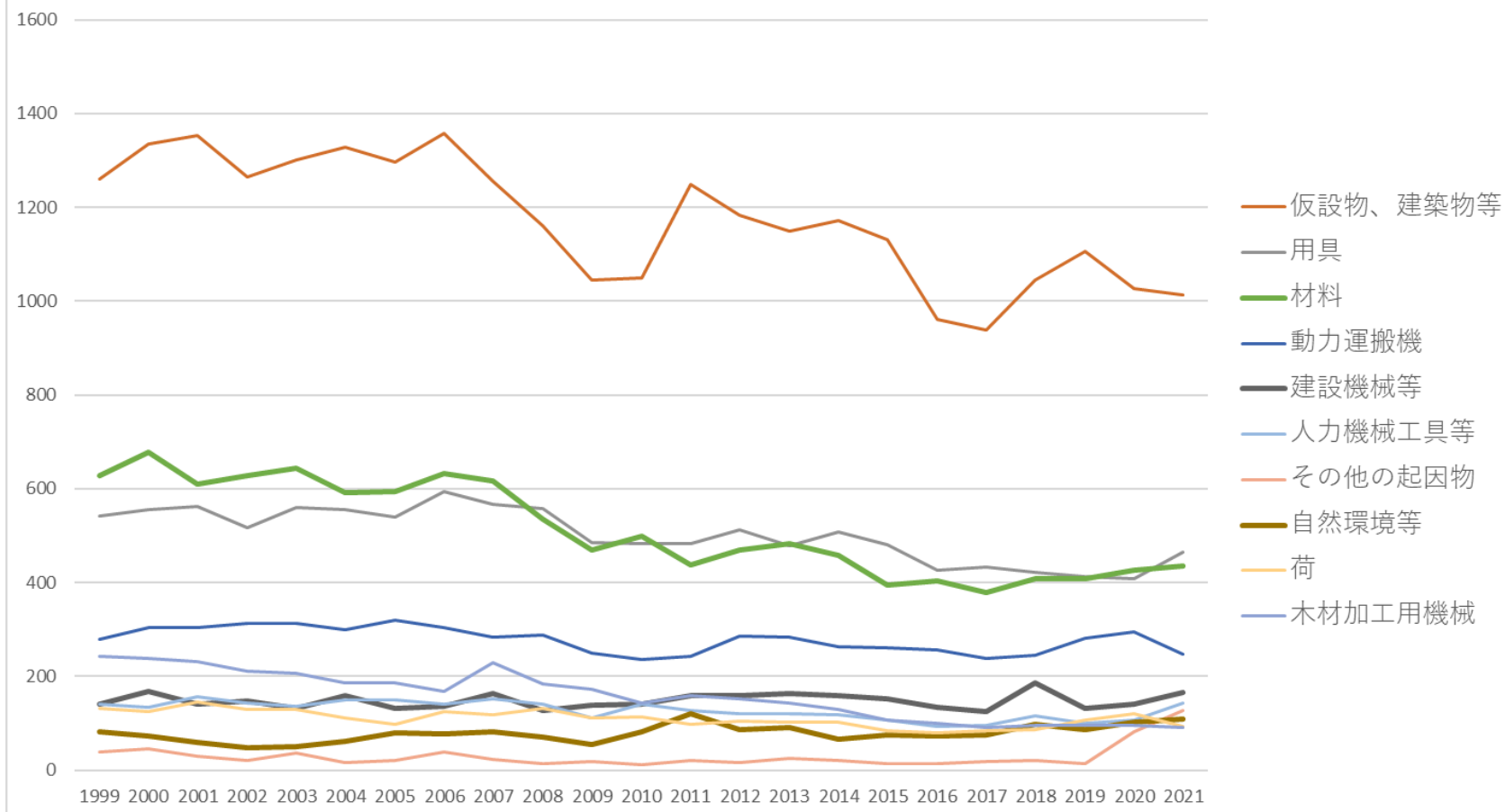
030209その他の建築工事業における死傷災害の起因物及び事故の型の経年推移（1999-2021年）

030209その他の建築工事業における死傷災害の起因物（大）の経年推移（1999-2021年）



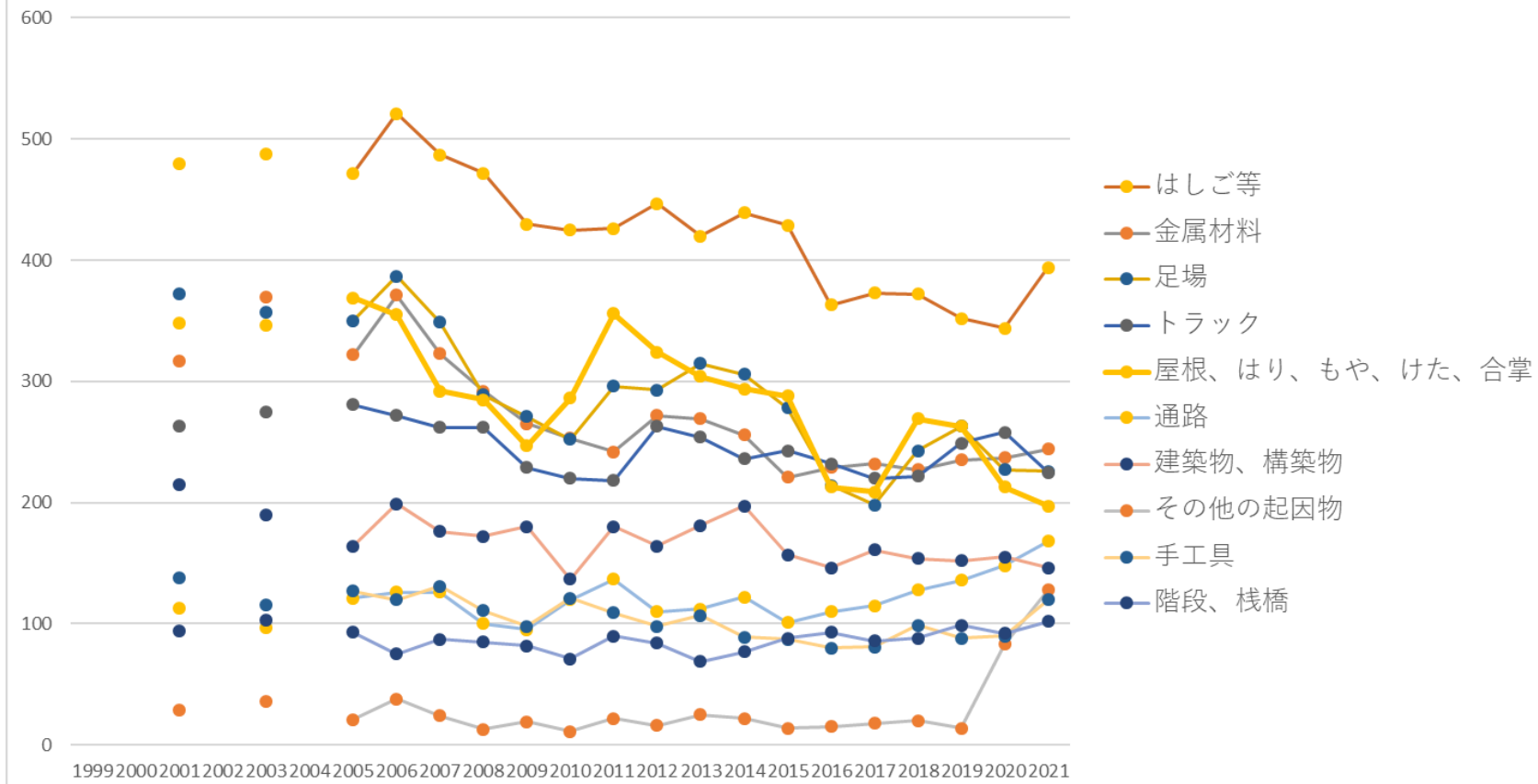
030209その他の建築工事業における死傷災害の起因物（中）の経年推移（1999-2021年）

死傷災害における起因物（中）Top10の経年推移



030209その他の建築工事業における死傷災害の起因物（小）の経年推移（1999-2021年）

死傷災害における起因物（小）Top10の経年推移



030209その他の建築工事業における死傷災害の事故の型の経年推移（1999-2021年）

物、建築物等	1,260	1,336	1,353	1,264	1,302	1,328	1,296	1,357	1,255	1,161	1,044	1,049	1,249	1,184	1,149	1,172	1,131	960	939	1,046	1,107	1,027	1,013	26,982	物、建築物等
用具	543	556	562	518	559	556	540	594	568	557	486	483	484	512	478	507	480	426	433	422	413	408	465	11,550	用具
材料	629	677	611	629	645	592	595	633	616	535	469	498	438	470	484	459	395	404	379	408	409	427	436	11,838	材料
動力運搬機	279	305	303	313	313	299	320	303	283	288	250	237	243	286	283	263	260	256	239	246	282	294	247	6,392	動力運搬機
建設機械等	142	168	141	147	132	158	133	137	163	127	138	141	160	158	164	160	153	135	124	187	131	140	165	3,404	建設機械等
人力機械工具等	141	135	156	144	136	151	151	141	152	142	112	141	127	120	121	118	107	94	96	115	100	108	144	2,952	人力機械工具等
その他の起因物	38	46	29	21	36	16	21	38	24	13	19	11	22	16	25	22	14	15	18	20	14	83	128	689	その他の起因物
自然環境等	83	74	60	47	51	62	80	77	81	71	54	82	120	87	91	67	75	73	76	98	86	103	110	1,808	自然環境等
荷	131	126	146	129	129	112	97	125	118	132	112	114	98	104	102	102	84	79	85	86	106	120	93	2,530	荷
木材加工用機械	242	239	232	212	206	186	186	169	229	185	173	144	160	152	143	129	107	100	92	96	96	96	92	3,666	木材加工用機械
金属加工用機械	84	108	95	108	102	89	91	106	99	104	81	102	90	104	76	88	84	66	81	76	84	79	83	2,080	金属加工用機械

乗物	86	75	73	79	61	89	84	79	56	89	75	87	89	89	69	112	85	88	82	93	70	104	75	1,889	乗物
起因物 なし	56	74	74	57	64	51	49	60	58	49	74	56	58	54	59	56	57	54	61	64	74	82	70	1,411	起因物 なし
一般動力 機械	96	90	77	81	68	85	84	67	66	47	72	59	71	49	46	54	61	44	38	42	59	57	62	1,475	一般動力 機械
動力ク レーン 等	84	99	99	97	92	75	95	84	88	91	84	65	64	64	72	60	67	60	53	60	66	66	51	1,736	動力ク レーン 等
その他 の装 置、設 備	29	42	29	27	28	36	38	45	33	34	30	36	24	35	27	30	27	31	30	37	26	42	38	754	その他 の装 置、設 備
危険 物、有 害物等	28	27	36	27	20	31	38	38	28	21	18	21	26	30	13	32	25	12	17	31	21	18	12	570	危険 物、有 害物等
電気設 備	4	6	11	11	8	10	11	9	11	7	5	9	8	10	10	8	9	10	4	11	9	5	9	195	電気設 備
溶接装 置	9	13	7	7	10	8	7	5	7	3	4	13	3	6	3	6	7	4	3	4	6	4	5	144	溶接装 置
圧力容 器	4	7	4	5	5	4	4	3	1	6	3	4	5	3	4	2	2	6	3	3	1	3	2	84	圧力容 器
動力伝	1	4	4	1	3	1	2	2	2	3		1		1	2		2		1	1	2		2	35	動力伝

の環境等			20		12		36	40	20	24	20	21	26	38	30	23	28	27	24	35	24	30	30	508	の環境等
石、砂、砂利			51		54		48	53	55	37	30	45	39	31	35	33	25	29	21	34	34	24	24	702	石、砂、砂利
立木等			8		13		14	5	18	17	18	15	13	12	14	10	22	19	14	16	15	12	21	276	立木等
地山、岩石			17		14		18	13	26	10	11	17	17	12	18	14	13	3	12	9	13	28	20	285	地山、岩石
フォークリフト			16		17		21	15	13	11	8	11	13	11	19	14	7	15	10	16	25	26	18	286	フォークリフト
その他の建設機械等			28		35		33	32	38	21	44	39	28	38	25	28	21	18	13	22	13	11	16	503	その他の建設機械等
整地・運搬・積込み用機械			9		13		14	16	14	10	10	19	22	20	10	10	10	10	12	24	15	11	15	264	整地・運搬・積込み用機械
その他の木材加工用機械			37		30		29	23	37	31	26	24	29	19	28	17	14	17	12	12	23	13	13	434	その他の木材加工用機械
玉掛用			20		18		17	16	17	19	16	10	12	13	12	18	12	13	14	8	13	8	13	269	玉掛用

おぼれ	1	1					1	1		1	1		18					2	2				28	れ	
合計	3,983	4,220	4,117	3,941	3,983	3,951	3,933	4,084	3,944	3,675	3,311	3,358	3,543	3,540	3,427	3,452	3,237	2,923	2,859	3,152	3,166	3,270	3,304	82,373	合計

出典：<https://anzeninfo.mhlw.go.jp/user/anzen/tok/anst00.htm>（職場のあんぜんサイト）

https://www.jisha.or.jp/international/topics/202211_03.htmlに戻る。