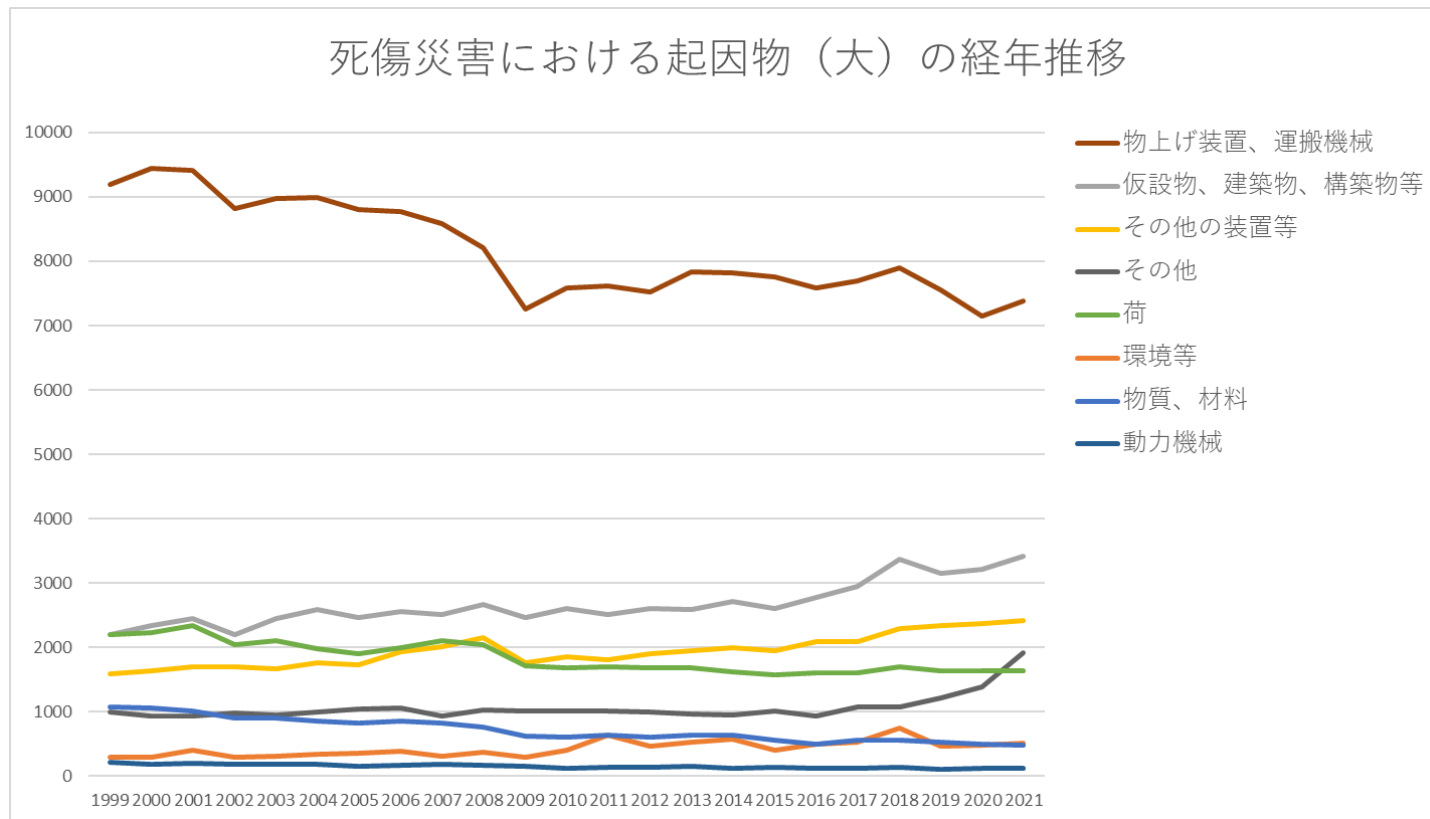


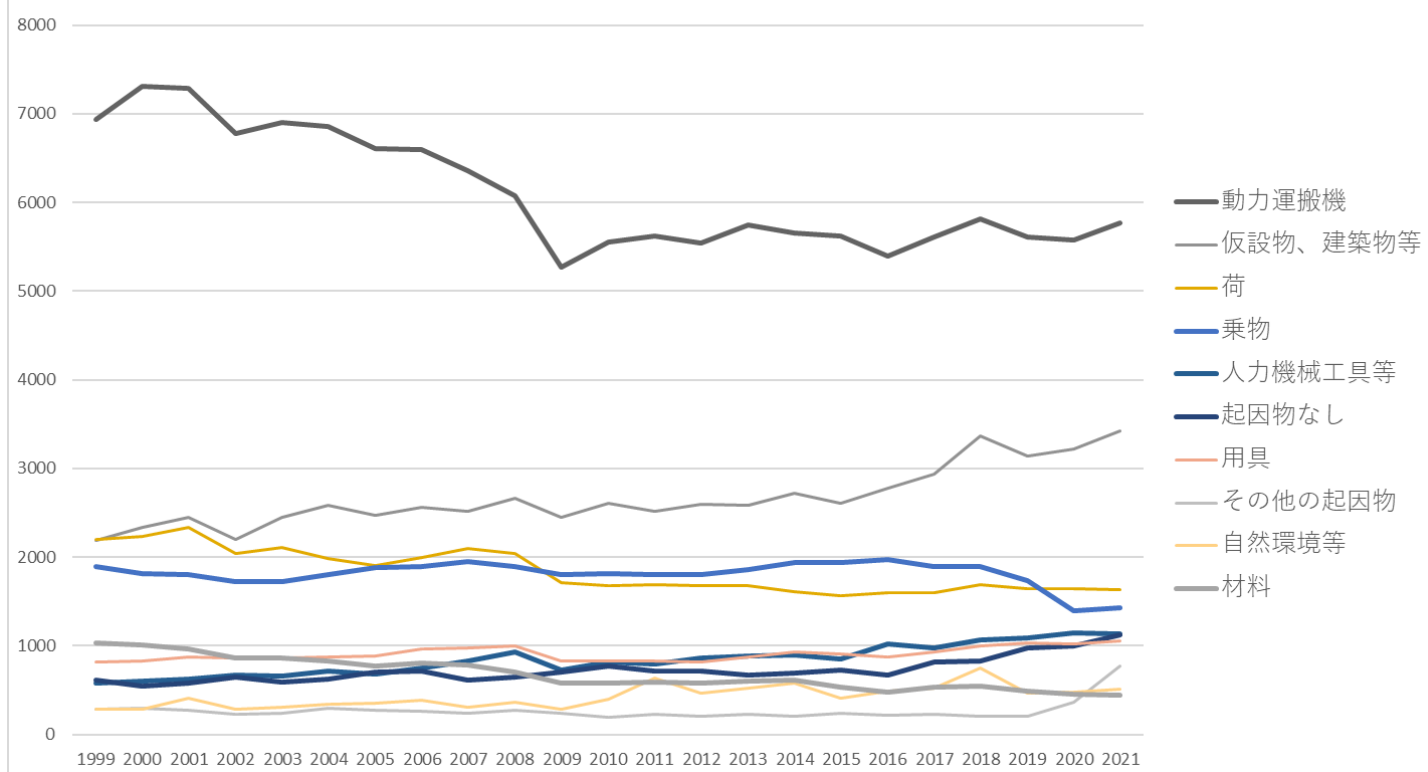
04運輸交通業における死傷災害の起因物及び事故の型の経年推移（1999-2021年）

04運輸交通業における死傷災害の起因物（大）の経年推移（1999-2021年）



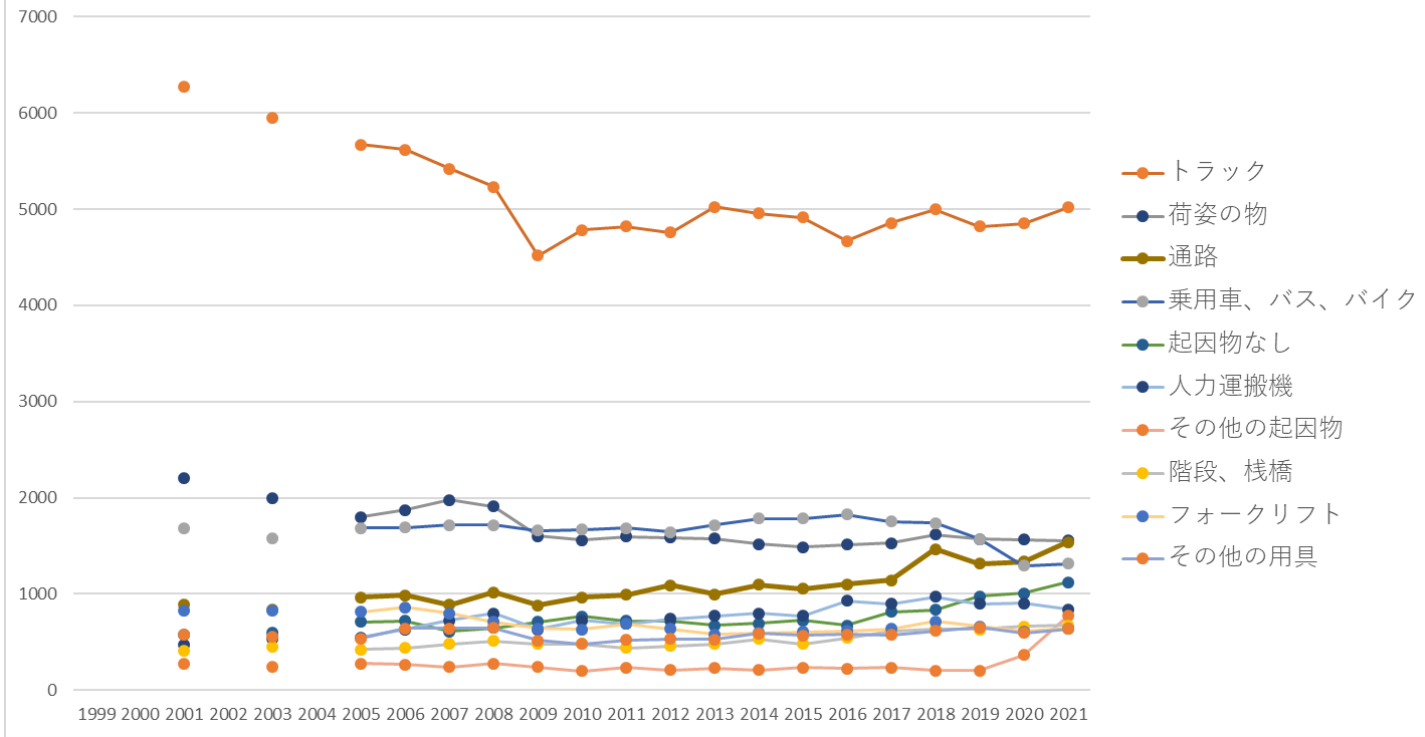
04運輸交通業における死傷災害の起因物（中）の経年推移（1999-2021年）

死傷災害における起因物（中）Top10の経年推移



04運輸交通業における死傷災害の起因物（小）の経年推移（1999-2021年）

死傷災害における起因物（小）Top10の経年推移



04運輸交通業における死傷災害の事故の型の経年推移（1999-2021年）

械工具等	584	605	624	675	658	720	682	751	830	928	729	815	801	862	887	898	851	1,026	980	1,062	1,092	1,142	1,133	19,335	械工具等
起因物なし	609	550	576	653	592	627	707	718	611	647	708	768	718	719	673	695	725	671	814	835	977	1,004	1,122	16,719	起因物なし
用具	821	826	875	861	862	875	881	964	977	1,004	824	825	828	823	874	928	908	877	926	994	1,034	1,021	1,056	20,864	用具
その他の起因物	281	292	269	233	243	292	275	265	240	277	237	198	233	206	230	207	235	222	233	203	201	366	771	6,209	その他の起因物
自然環境等	287	291	406	285	310	343	352	384	314	362	290	404	635	466	521	578	407	494	522	749	464	476	508	9,848	自然環境等
材料	1,029	1,010	966	862	865	831	777	812	789	704	583	583	590	583	607	610	536	483	532	543	493	458	449	15,695	材料
動力クレーン等	365	324	316	313	343	330	313	286	268	250	189	212	193	179	221	218	199	207	188	201	204	182	194	5,695	動力クレーン等
その他の装置、設備	142	154	169	119	121	143	132	195	177	199	192	186	163	192	169	148	157	164	164	212	185	191	191	3,865	その他の装置、設備
建設機械等	76	58	69	67	74	53	42	59	65	46	53	43	49	48	44	48	39	53	45	47	32	41	38	1,189	建設機械等
一般動力機械	65	65	61	68	55	69	60	63	67	57	54	38	32	45	53	39	37	31	46	57	46	39	34	1,181	一般動力機械
金属加工用機械	19	23	27	11	26	22	13	13	10	17	18	13	23	12	15	12	20	12	14	11	8	13	26	378	金属加工用機械
危険物、有	37	54	44	36	37	29	42	46	39	51	30	24	38	23	27	22	25	19	32	18	28	44	23	768	危険物、有

(小)	1999	2000	2001	2002	2003	2004	2005	2006	2007	2008	2009	2010	2011	2012	2013	2014	2015	2016	2017	2018	2019	2020	2021	total	(小)
トラック			6,279		5,947		5,673	5,617	5,420	5,231	4,518	4,783	4,819	4,761	5,024	4,957	4,916	4,670	4,859	4,997	4,822	4,852	5,018	97,163	トラック
荷姿の物			2,202		1,998		1,797	1,871	1,976	1,907	1,601	1,558	1,598	1,584	1,575	1,518	1,484	1,513	1,526	1,619	1,570	1,563	1,554	32,014	荷姿の物
通路			893		840		965	987	887	1,017	881	966	991	1,092	997	1,094	1,053	1,099	1,142	1,465	1,315	1,333	1,541	20,558	通路
乗用車、バス、バイク			1,681		1,579		1,687	1,691	1,717	1,718	1,660	1,667	1,683	1,645	1,715	1,786	1,784	1,826	1,753	1,735	1,572	1,295	1,314	31,508	乗用車、バス、バイク
起因物なし			576		592		707	718	611	647	708	768	718	719	673	695	725	671	814	835	977	1,004	1,122	14,280	起因物なし
人力運搬機			472		535		548	630	725	799	630	727	688	739	770	800	770	928	897	971	898	902	839	14,268	人力運搬機
その他の起因物			269		243		275	265	240	277	237	198	233	206	230	207	235	222	233	203	201	366	771	5,111	その他の起因物
階段、栈橋			407		447		420	438	479	513	479	478	436	460	478	534	477	540	611	636	630	664	673	9,800	階段、栈橋
フォークリフト			829		827		813	861	797	710	643	628	687	638	581	595	606	617	635	712	662	612	641	13,094	フォークリフト
その他の用具			581		555		537	642	639	647	515	479	523	534	525	591	567	578	572	614	652	593	635	10,979	その他の用具
建築物、構築物			492		500		431	473	485	479	449	450	469	414	492	445	419	456	488	542	440	486	503	8,913	建築物、構築物

レーン			157		155		161	138	130	125	97	109	109	80	116	115	117	112	98	108	104	96	95	2,222	クレーン
その他の材料			140		144		111	137	124	126	93	102	107	107	96	103	101	72	81	89	71	77	94	1,975	その他の材料
手工具			113		97		104	96	88	101	88	72	100	99	94	83	62	79	69	68	85	87	86	1,671	手工具
高温・低温環境			63		35		33	42	35	54	24	92	65	57	82	71	79	61	97	195	119	148	78	1,430	高温・低温環境
機械装置			131		109		105	130	126	131	114	117	96	98	104	94	81	84	77	72	72	78	77	1,896	機械装置
クレーン			124		140		118	124	110	104	64	80	65	78	76	72	60	74	71	71	76	67	69	1,643	クレーン
コンベア			125		85		81	73	94	85	65	74	65	87	90	66	50	66	68	67	74	71	62	1,448	コンベア
その他の乗物			86		105		145	140	184	130	97	107	78	120	81	114	132	108	109	115	121	60	61	2,093	その他の乗物
鉄道車両			39		39		47	60	48	41	45	44	44	43	67	36	25	39	37	40	47	41	51	833	鉄道車両
その他の動力運搬機			46		36		38	37	39	36	33	62	44	43	44	33	41	39	38	33	35	31	35	743	その他の動力運搬機
開口部			33		34		31	37	24	29	40	37	35	31	40	30	22	35	40	28	41	32	35	634	開口部
玉掛用具			62		67		78	65	57	62	37	42	34	54	46	40	39	29	36	30	28	34	33	873	玉掛用具
その他の一般動力機械			55		47		58	54	53	47	48	34	29	43	48	35	34	30	41	49	42	33	30	810	その他の一般動力機械

搬・積込み 用機械			17		18		14	15	29	12	19	8	8	16	18	12	15	15	17	13	13	11	10	280	積込み 用機械
動力伝導機 構			16		10		12	10	10	9	11	11	14	6	13	9	16	8	4	10	12	4	9	194	動力伝 導機構
その他の動 力クレーン 等			15		20		17	7	9	5	8	11	7	5	7	15	8	7	6	9	5	8	9	178	その他 の動力 クレー ン等
その他の木 材加工用機 械			3		4		2	3	5	6	2	3	5	2	4	3	1	3	3	2			8	59	その他 の木材 加工用 機械
化学設備			3				1	5	1	1		4	2	1	1	3	3	2		4		2	8	41	化学設 備
送配電線等			1		4		4	4	6	3	2	4	7	9	4	4	1	5	4	8	5	3	7	85	送配電 線等
水			12		11		10	16	10	12	7	5	191	12	10	11	13	16	9	12	10	12	6	385	水
屋根、は り、もや、 けた、合掌			18		12		11	21	17	11	16	12	23	21	11	10	7	11	12	10	16	13	6	258	屋根、 はり、 もや、 けた、 合掌
有害物			16		15		14	9	12	19	10	9	14	6	2	3	6	5	6	6	4	15	6	177	有害物
ローダー			2		4		2	3	6	5	2	5	4	5	2	4	7	5	3	3	6	2	6	76	ロー ダー
その他の電			5		5		3	5	4	6	1	5	2	1	2	4	1	5	2	6	5	4	6	72	その他 の電気

解体用機械				2		1			1	2	2		1	2	1	3	4	4	1	3		2	29	解体用機械		
プレス機械			2	1		3	1		1			1		1	2	2	1		1			2	18	プレス機械		
ストラドルキャリヤー																						1	2	17	ストラドルキャリヤー	
ゴンドラ																						1	1	2	5	ゴンドラ
丸のこ盤			19	18		12	6	12	20	9	12	9	9	11	7	9	9	10	2	5	9	1	1	189	丸のこ盤	
軌道装置			3	5		4	4	4	4	4	2	3	3	5	2	1	2	3	1	5		1	1	56	軌道装置	
混合機、粉碎機			1	5		1	3	1	3		3	1		2	1	1		2	6	2	2	1	1	35	混合機、粉碎機	
ロール機 (印刷ロール機を除く。)			1	3			4	8	3	4	1	1	1	1	2		1	1			1	2	1	35	ロール機 (印刷ロール機を除く。)	
ガス溶接装置			1	1		5		4	2	1	2	2	1		1	3		3	3	2		1	1	32	ガス溶接装置	
不整地運搬車			2			1	1	1		2	1					2		3	1	3	2	1	1	20	不整地運搬車	

落下	1,170	1,108	1,170	1,046	995	1,052	951	1,020	889	876	761	718	778	766	756	749	701	730	692	721	649	640	642	19,580	来・ 落下
崩壊・ 倒壊	531	572	548	497	556	547	486	504	523	506	437	467	419	443	448	384	403	374	388	426	440	386	398	10,683	崩 壊・ 倒壊
切れ・ こすれ	224	256	263	209	236	206	214	211	199	209	197	191	185	167	210	178	147	172	158	175	162	157	160	4,486	切 れ・ こす れ
高温・ 低温物 との接 触	75	102	100	97	85	99	95	81	99	97	63	129	123	114	120	99	115	100	139	235	163	181	108	2,619	高 温・ 低 温 物 と の 接 触
分類不 能	82	82	86	117	118	108	75	82	79	76	53	43	46	69	62	56	46	59	44	42	28	25	24	1,502	分 類 不 能
有害物 との接 触	19	36	25	30	27	25	28	25	21	33	23	22	27	20	35	24	28	21	35	32	20	34	20	610	有 害 物 と の 接 触
踏抜き	20	33	32	17	26	31	23	30	32	19	15	14	23	19	22	24	25	21	21	26	22	23	17	535	踏 抜 き
交通事 故（そ の他）	28	28	29	65	50	76	78	63	101	48	24	29	15	18	16	20	25	11	19	18	21	16	12	810	交 通 事 故 （ そ の 他）

破裂	9	12	17	7	11	14	13	9	12	7	6	6	5	6	4	10	3	6	4	2	7	6	5	181	破裂
感電	5	10	4	7	6	1	7	4	6	5	4	4	4	2	5	5	4	4	1	3	1	4	5	101	感電
爆発	6	7	2	4	7	5	4	5	5	6	2	4	4		2	1	3		6	2	6	2	5	88	爆発
火災	4	11	5	3	4	6	4	5	5	2	3	2	3	2	2	5	5		1	3	1	2	3	81	火災
おぼれ	3	1		2	2	1	2	2		1	1	1	140	2	2	1	4	1	2	2	3		1	174	おぼれ
合計	17,711	18,120	18,439	17,108	17,540	17,689	17,259	17,740	17,464	17,354	15,253	15,861	16,048	15,908	16,303	16,421	15,976	16,087	16,622	17,783	16,968	16,859	17,867	390,380	合計

出典：<https://anzeninfo.mhlw.go.jp/user/anzen/tok/anst00.htm>（職場のあんぜんサイト）

https://www.jisha.or.jp/international/topics/202211_03.htmlに戻る。