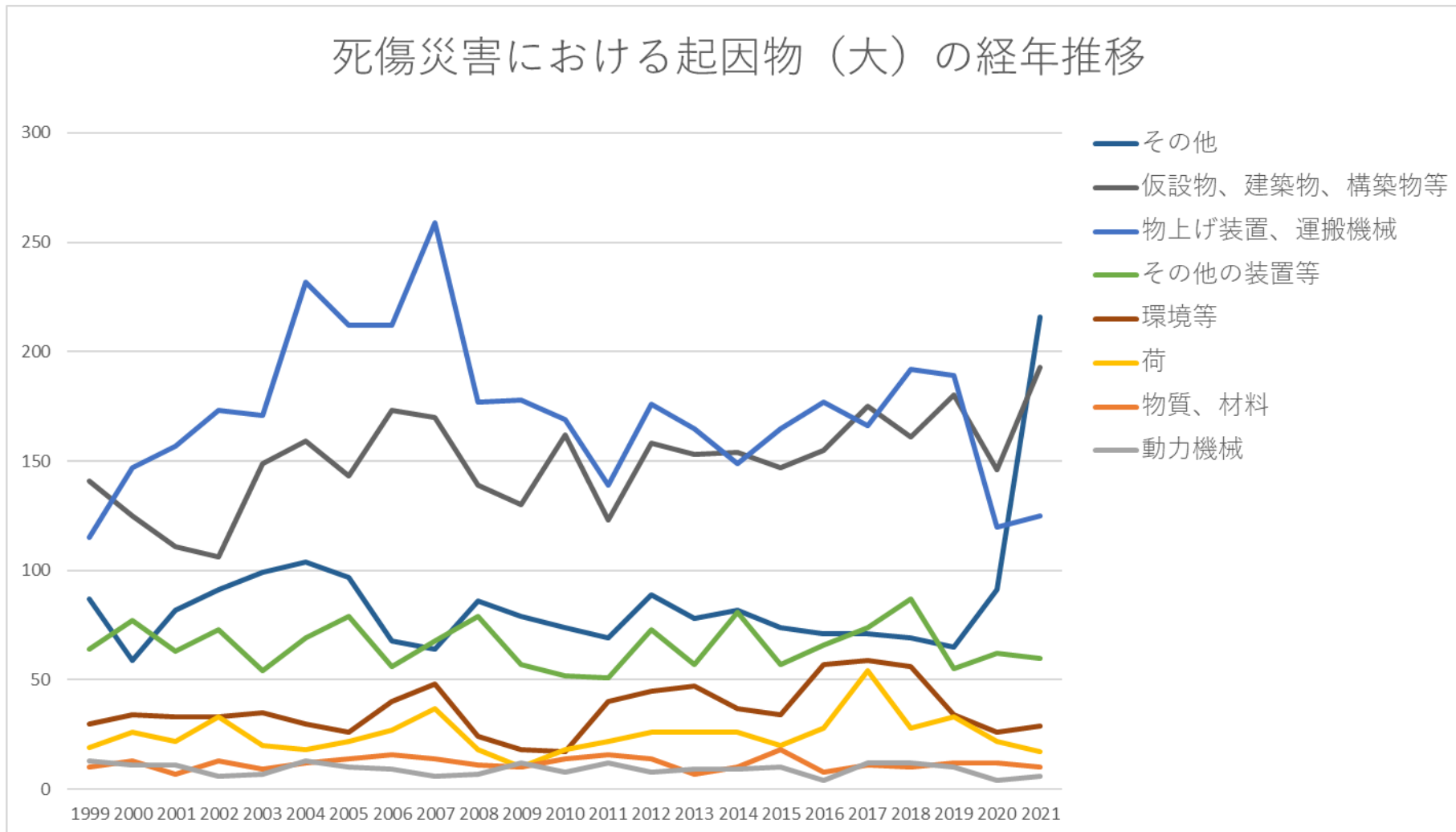


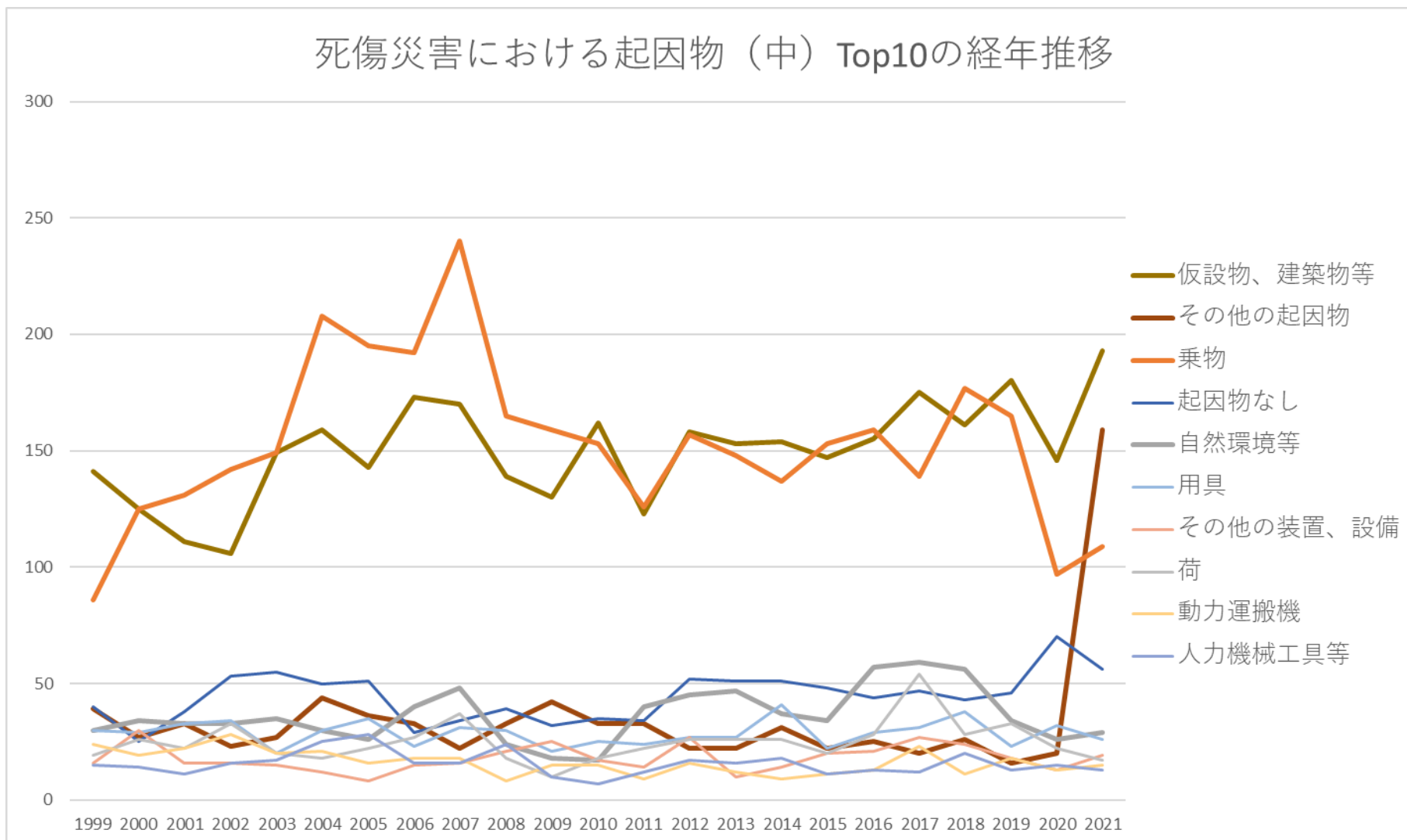
0401鉄道・軌道・水運・航空業における死傷災害の起因物及び事故の型の経年推移（1999-2021年）

0401鉄道・軌道・水運・航空業における死傷災害の起因物（大）の経年推移（1999-2021年）



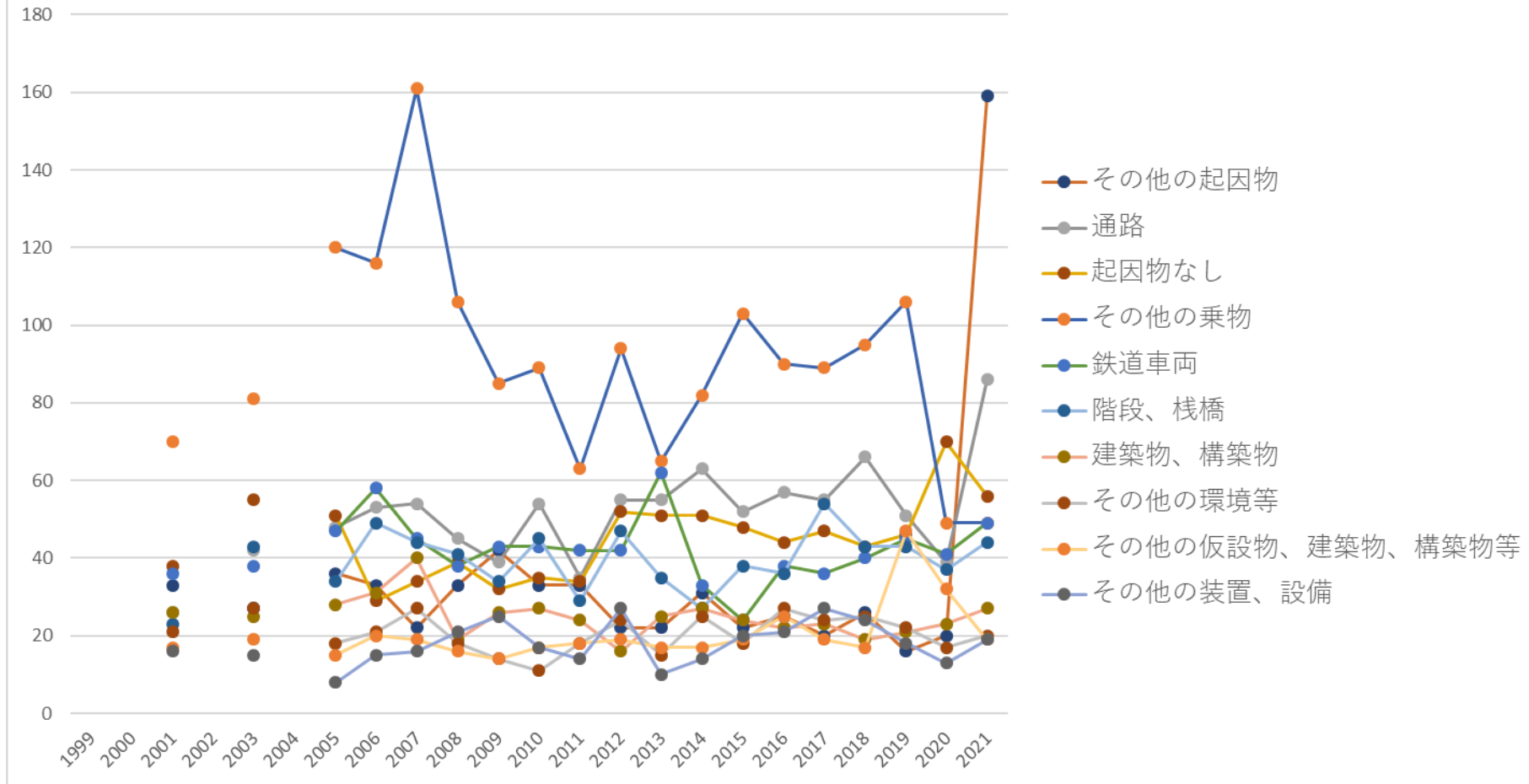
0401鉄道・軌道・水運・航空業における死傷災害の起因物（中）の経年推移（1999-2021年）

## 死傷災害における起因物（中）Top10の経年推移



0401鉄道・軌道・水運・航空業における死傷災害の起因物（小）の経年推移（1999-2021年）

## 死傷災害における起因物（小）Top10の経年推移



0401鉄道・軌道・水運・航空業における死傷災害の事故の型の経年推移（1999-2021年）



その他	87	59	82	91	99	104	97	68	64	86	79	74	69	89	78	82	74	71	71	69	65	91	216	1,965	その他
仮設 物、建 築物、 構築物 等	141	125	111	106	149	159	143	173	170	139	130	162	123	158	153	154	147	155	175	161	180	146	193	3,453	仮設 物、建 築物、 構築物 等
物上げ 装置、 運搬機 械	115	147	157	173	171	232	212	212	259	177	178	169	139	176	165	149	165	177	166	192	189	120	125	3,965	物上げ 装置、 運搬機 械
その他 の装置 等	64	77	63	73	54	69	79	56	68	79	57	52	51	73	57	81	57	66	74	87	55	62	60	1,514	その他 の装置 等
環境等	30	34	33	33	35	30	26	40	48	24	18	17	40	45	47	37	34	57	59	56	34	26	29	832	環境等
荷	19	26	22	33	20	18	22	27	37	18	10	18	22	26	26	26	20	28	54	28	33	22	17	572	荷
物質、 材料	10	13	7	13	9	12	14	16	14	11	10	14	16	14	7	10	18	8	11	10	12	12	10	271	物質、 材料
動力機 械	13	11	11	6	7	13	10	9	6	7	12	8	12	8	9	9	10	4	12	12	10	4	6	209	動力機 械
合計	479	492	486	528	544	637	603	601	666	541	494	514	472	589	542	548	525	566	622	615	578	483	656	12,781	合計



搬機	24	19	22	28	20	21	16	18	18	8	15	15	9	16	12	9	11	13	23	11	18	13	15	374	搬機
人力機械工具等	15	14	11	16	17	25	28	16	16	24	10	7	12	17	16	18	11	13	12	20	13	15	13	359	人力機械工具等
材料	9	12	7	12	8	11	10	13	9	9	7	14	12	13	5	9	14	7	6	9	10	12	9	227	材料
建設機械等	1	4			1	2	2	3	2		2		3		2	1	1	1	2	2	1	2	4	36	建設機械等
電気設備	3	3	2	6	2	1	7	2	5	4	1	3		2	3	4	2	3	2	5	1	2	2	65	電気設備
分類不能	8	7	11	15	17	10	10	6	8	14	5	6	2	15	5		4	2	4		3	1	1	154	分類不能
一般動力機械	5	4	4	3	1	7	6	4	3	2	8	5		4	5	5	5	2	4	6	4	1	1	89	一般動力機械
動力クレーン等	5	3	4	3	2	3	1	2	1	4	4	1	4	3	5	3	1	5	4	4	6	10	1	79	動力クレーン等
危険物、有害物等	1	1		1	1	1	4	3	5	2	3		4	1	2	1	4	1	5	1	2		1	44	危険物、有害物等
金属加工用機	4	2	5	1	2	2	1	1	1	2	2	1	3	2			1	1	3	1	2	1	1	39	金属加工用機

械																									械	
動力伝導機構	1		1	2			1	1		1		1	4	1	1	1			2	2	2				21	動力伝導機構
木材加工用機械	1		1		3	2				1		1	2	1	1	2	1		1		1				18	木材加工用機械
原動機	1	1								1							2			1					6	原動機
溶接装置		1		1			1						1			1			1						6	溶接装置
炉、釜等			1												1	1	2		1						6	炉、釜等
压力容器						1										2									3	压力容器
車両系木材伐出機械等																										車両系木材伐出機械等
化学設備																										化学設備
合計	479	492	486	528	544	637	603	601	666	541	494	514	472	589	542	548	525	566	622	615	578	483	656	12,781	合計	



## 0401鉄道・軌道・水運・航空業における死傷災害の起因物（小）の経年推移（1999-2021年）

起因物 （小）	1999	2000	2001	2002	2003	2004	2005	2006	2007	2008	2009	2010	2011	2012	2013	2014	2015	2016	2017	2018	2019	2020	2021	total	起因物 （小）
その他の起因物			33		27		36	33	22	33	42	33	33	22	22	31	22	25	20	26	16	20	159	655	その他の起因物
通路			26		42		48	53	54	45	39	54	35	55	55	63	52	57	55	66	51	39	86	975	通路
起因物なし			38		55		51	29	34	39	32	35	34	52	51	51	48	44	47	43	46	70	56	855	起因物なし
その他の乗物			70		81		120	116	161	106	85	89	63	94	65	82	103	90	89	95	106	49	49	1,713	その他の乗物
鉄道車両			36		38		47	58	45	38	43	43	42	42	62	33	24	38	36	40	45	41	49	800	鉄道車両
階段、 栈橋			23		43		34	49	44	41	34	45	29	47	35	27	38	36	54	43	43	37	44	746	階段、 栈橋
建築物、構 築物			26		25		28	31	40	19	26	27	24	16	25	27	24	22	23	19	21	23	27	473	建築物、構 築物
その他 の環境 等			21		27		18	21	27	18	14	11	18	24	15	25	18	27	24	25	22	17	20	392	その他 の環境 等





置			5		2			3		1			1	1	1		1	1	3	2		2	2	25	置
足場			2		3			1	2	2		1	2		1	2	1	1	1			1	2	22	足場
コンベア			2				2	2	1		1			3	2		1		2		1		2	19	コンベア
その他の建設機械等							1	1	1		1				2		1		2	1	1	1	2	14	その他の建設機械等
異常環境等			1		1		1	9	11	1	1	1	6	14	16	6	10	21	22	21	2		1	145	異常環境等
分類不能			11		17		10	6	8	14	5	6	2	15	5		4	2	4		3	1	1	114	分類不能
その他の一般動力機械			4		1		6	4	3	2	8	4		4	4	3	4	2	3	6	4	1	1	64	その他の一般動力機械
高温・低温環境			2					2	2			1	1	1	2	1	3	3	6	7	4	6	1	42	高温・低温環境
石、砂、砂利			1				2	2	4	3	4	4	2	1	1	1	1	1	2	3	4	1	1	38	石、砂、砂利

その他の材料			2		2		1	3	1	2	1	1	1	5	1	5	4	1		3	2	2	1	38	その他の材料	
立木等			4		4		3	1	2	1	1	2	2	1	1	2	1	1		1		2	1	30	立木等	
その他の危険物、有害物等							2	2	4	2	2			3	1	1	1	2	1	5	1		1	28	その他の危険物、有害物等	
屋根、はり、もや、けた、合掌							2																	22	屋根、はり、もや、けた、合掌	
電力設備			1		1		4			1	1			1	1	2	2	2	1	2		1	1	21	電力設備	
クレーン									1	2				1		1	1		1	1	2		4	1	15	クレーン
玉掛用具			2				1		2	2				1						1	1		1	11	玉掛用具	
その他の電気設備							1			1				1	1					2	1	1	1	10	その他の電気設備	











置																							置	
その他 の炉、 窯等																							1	その他 の炉、 窯等
爆発性 の物等																							1	爆発性 の物等
帯のこ 盤																								帯のこ 盤
角のみ 盤、木 工ボー ル盤																								角のみ 盤、木 工ボー ル盤
面とり 盤、 ルー タ、木 工フラ イス盤																								面とり 盤、 ルー タ、木 工フラ イス盤
その他 の木材 加工用 機械																								その他 の木材 加工用 機械





ヤー																									ヤー	
ボイラー																										ボイラー
圧力容器																										圧力容器
化学設備																										化学設備
その他の溶接装置																										その他の溶接装置
乾燥設備																										乾燥設備
支保工																										支保工
放射線																										放射線
合計			486		544		603	601	666	541	494	514	472	589	542	548	525	566	622	615	578	483	656	10,645	合計	

0401鉄道・軌道・水運・航空業における死傷災害の事故の型の経年推移（1999-2021年）

事故の型	1999	2000	2001	2002	2003	2004	2005	2006	2007	2008	2009	2010	2011	2012	2013	2014	2015	2016	2017	2018	2019	2020	2021	total	事故の型
その他	14	26	17	19	17	12	43	34	61	66	53	45	29	35	11	13	23	20	12	19	33	24	166	792	その他





との接触		1		1	3	4	3	1	1		2	2	8	3	16	10	14	10	16	13	2	5	2	117	の接触
感電	3	5	2	4	2	1	4	2	5	3	1	2	1	1	3	2	2	3		3		2	1	52	感電
おぼれ	1	1					1						4	1	1	1	2		2	2			1	17	おぼれ
崩壊・倒壊	4	1	4	3	2	2	5	5	5	4	2	1	2	5	2	3	7	3	2	2	4			68	崩壊・倒壊
踏抜き			1			3	1	2		1		1	3				1		2			2		17	踏抜き
破裂				1			2				1		1											5	破裂
爆発										1					1				1					3	爆発
火災													1											1	火災
合計	479	492	486	528	544	637	603	601	666	541	494	514	472	589	542	548	525	566	622	615	578	483	656	12,781	合計

出典：<https://anzeninfo.mhlw.go.jp/user/anzen/tok/anst00.htm>（職場のあんぜんサイト）

[https://www.jisha.or.jp/international/topics/202211\\_03.html](https://www.jisha.or.jp/international/topics/202211_03.html)に戻る。