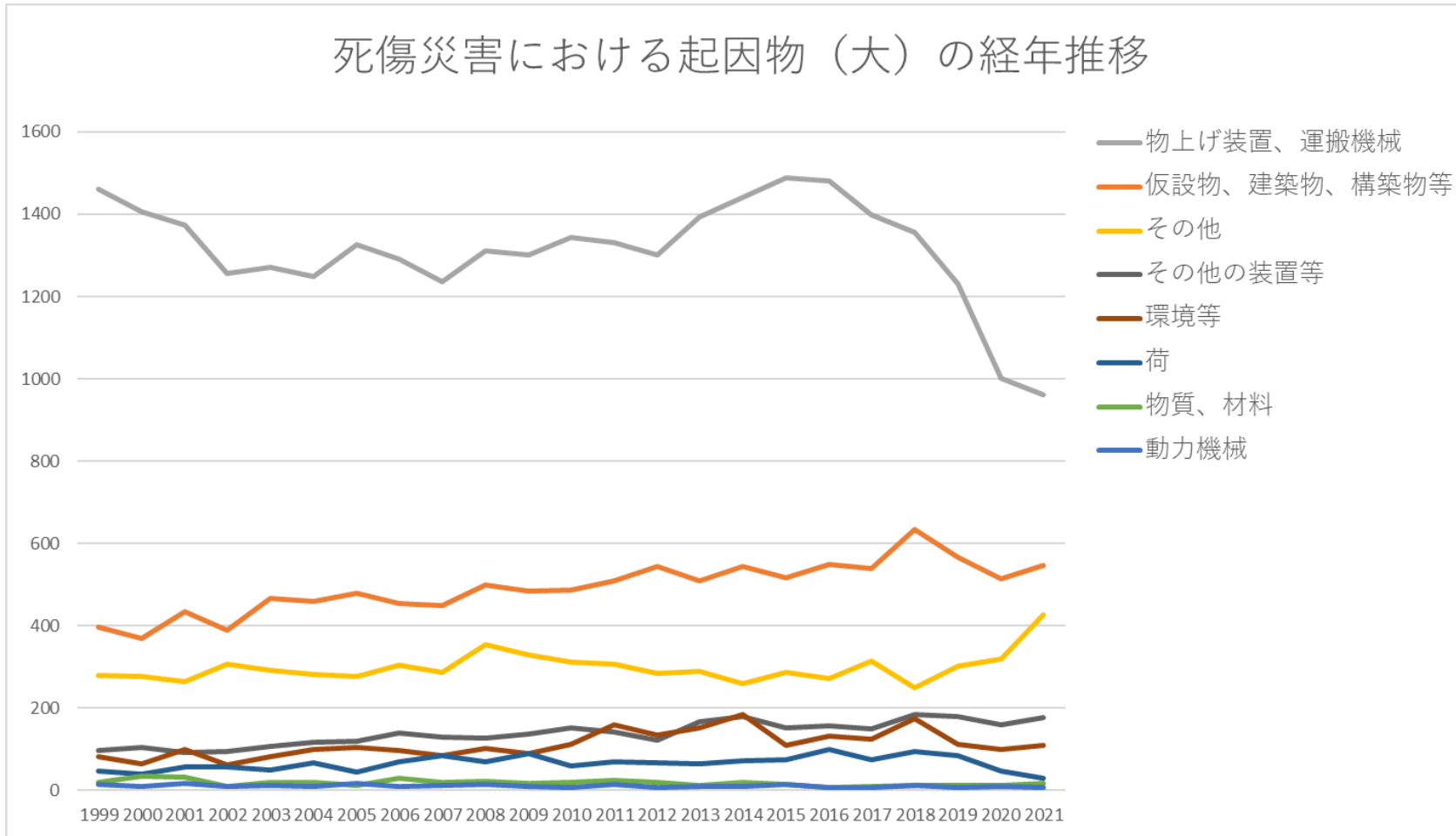


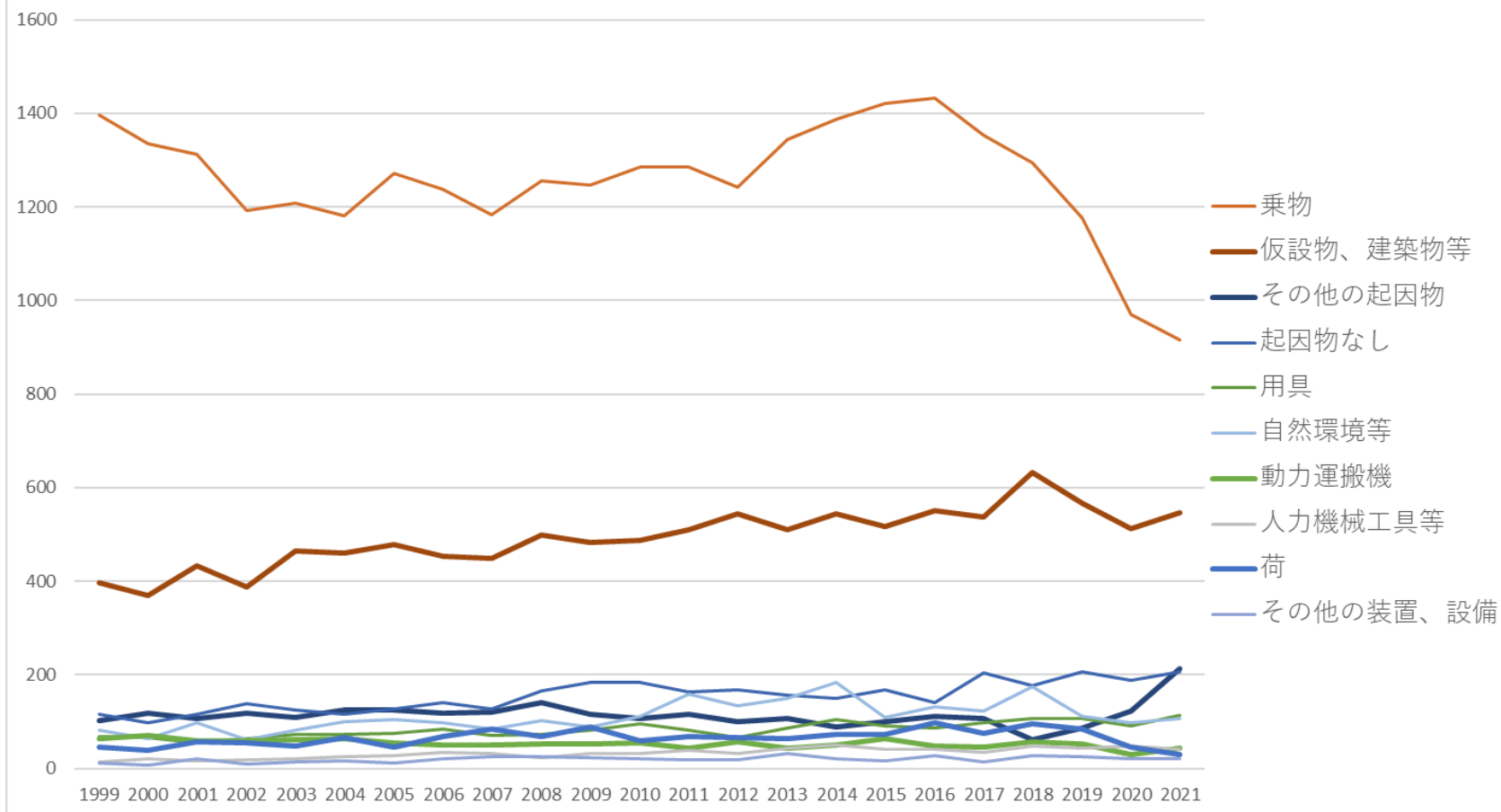
0402道路旅客運送業における死傷災害の起因物及び事故の型の経年推移（1999-2021年）

0402道路旅客運送業における死傷災害の起因物（大）の経年推移（1999-2021年）



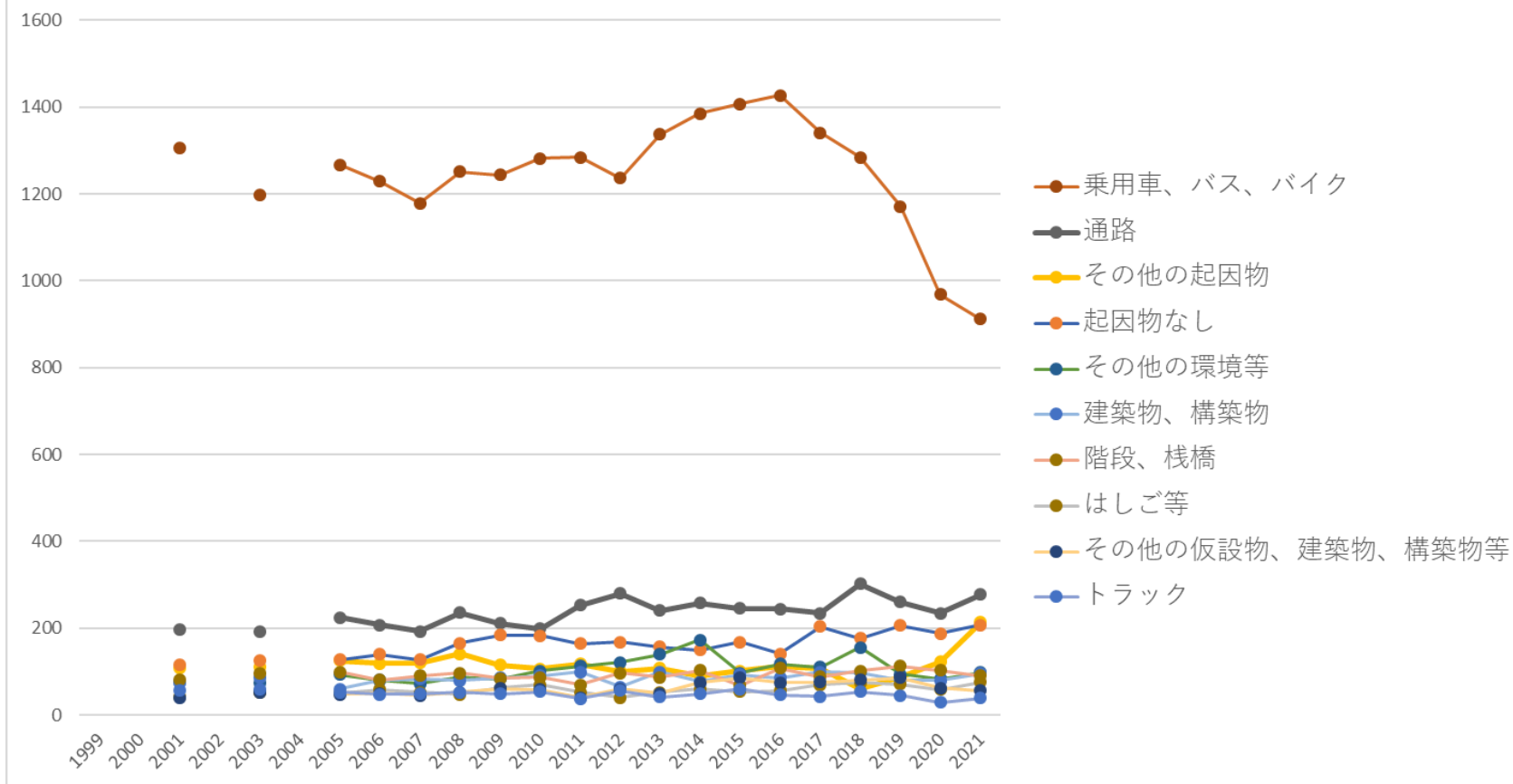
0402道路旅客運送業における死傷災害の起因物（中）の経年推移（1999-2021年）

死傷災害における起因物（中）Top10の経年推移



0402道路旅客運送業における死傷災害の起因物（小）の経年推移（1999-2021年）

死傷災害における起因物（小）Top10の経年推移



0402道路旅客運送業における死傷災害の事故の型の経年推移（1999-2021年）

乗物	1,395	1,335	1,313	1,193	1,207	1,180	1,272	1,238	1,184	1,256	1,246	1,284	1,286	1,243	1,345	1,388	1,420	1,432	1,352	1,295	1,176	971	915	28,926	乗物
仮設 物、建 築物等	397	369	434	388	466	460	479	454	448	500	484	487	510	544	510	545	517	550	538	633	566	513	546	11,338	仮設 物、建 築物等
その他 の起因 物	102	118	108	118	110	125	125	119	120	141	115	106	117	100	108	89	101	111	106	61	87	122	213	2,622	その他 の起因 物
起因物 なし	115	99	116	138	126	117	127	140	127	166	184	183	164	168	157	150	168	141	204	177	206	188	207	3,568	起因物 なし
用具	68	67	54	63	74	74	75	84	71	72	81	96	81	67	87	105	91	86	98	107	106	91	113	1,911	用具
自然環 境等	82	64	98	62	82	100	104	97	84	102	88	112	160	135	151	183	109	131	123	174	111	99	108	2,559	自然環 境等
動力運 搬機	63	70	60	60	62	64	54	50	50	53	53	56	44	57	43	50	63	48	46	57	52	29	44	1,228	動力運 搬機
人力機 械工具 等	13	21	17	19	20	26	28	34	32	24	32	33	38	33	44	51	42	42	35	47	43	47	42	763	人力機 械工具 等
荷	46	40	57	56	49	67	45	68	84	69	89	60	68	67	64	72	74	98	75	95	84	46	30	1,503	荷
その他 の装 置、設 備	11	8	21	10	13	16	12	21	25	26	23	20	19	19	33	20	17	27	15	27	26	20	22	451	その他 の装 置、設 備
材料	15	21	20	7	15	14	9	20	11	18	12	16	18	18	9	19	14	6	7	11	9	8	15	312	材料

分類不能	63	60	40	51	56	40	25	44	39	46	30	23	26	17	24	20	18	20	5	12	9	8	6	682	分類不能
木材加工用機械							1		1	3	1	1	3		1		1			1		3	3	19	木材加工用機械
動力伝導機構	2	2	5	2	4	1	4	1	3	3	3	3	2		5	1	6	1	1	5	3	1	2	60	動力伝導機構
危険物、有害物等	3	12	11	3	5	6	2	10	9	3	5	3	6	2	3	1	1	1	3		2	3	1	95	危険物、有害物等
一般動力機械	9	2	7	5	6	2	6	5	5	5	3	2	4	3	2	1	2	3	4	5	2	4	1	88	一般動力機械
動力クレーン等	4	1	1	2	3	4	1	2	1	2	3	4	1	2	5	4	5	1	1	4	2	2	1	56	動力クレーン等
金属加工用機械	2	2	2	1		2	1	2		1	2	1	2				4	2					1	26	金属加工用機械
建設機械等	2	1	1	1	1	1	3		1	1	1			2	1	1	1	3	1		1			23	建設機械等
電気設備	2	4				1	1			2				3	1	1	1		1		4	1	1	23	電気設備
原動機		1	1	1		3	1	1	1	1			2	1		2	1			1				17	原動機

その他の 起因物			108		110		125	119	120	141	115	106	117	100	108	89	101	111	106	61	87	122	213	2,159	その他 の起因物
起因物 なし			116		126		127	140	127	166	184	183	164	168	157	150	168	141	204	177	206	188	207	3,099	起因物 なし
その他 の環境 等			76		73		93	79	72	87	83	101	113	121	139	173	97	118	110	155	94	83	98	1,965	その他 の環境 等
建築 物、構 築物			73		86		60	80	83	79	85	91	99	64	99	77	93	85	99	98	81	79	95	1,606	建築 物、構 築物
階段、 棧橋			81		95		99	80	90	96	84	87	70	97	87	103	68	107	88	101	113	103	91	1,740	階段、 棧橋
はしご 等			42		52		50	59	52	47	62	69	52	40	52	60	54	56	69	75	71	59	76	1,097	はしご 等
その他 の仮設 物、建 築物、 構築物 等			40		51		47	50	45	52	61	58	40	60	50	75	85	74	76	80	85	62	56	1,147	その他 の仮設 物、建 築物、 構築物 等
トラッ ク			57		60		52	47	49	52	49	54	38	56	41	49	60	46	43	53	45	29	39	919	トラッ ク

その他の用具			12		22		25	25	19	24	19	27	29	27	35	45	37	30	29	32	35	31	37	540	その他の用具
人力運搬機			3		9		17	23	19	18	28	26	33	25	36	41	37	37	31	41	36	37	34	531	人力運搬機
荷姿の物			55		46		43	64	79	66	78	56	64	63	59	69	73	95	73	93	84	41	28	1,229	荷姿の物
作業床、歩み板			38		35		41	33	29	34	39	43	38	37	30	27	24	30	37	48	22	29	23	637	作業床、歩み板
その他の装置、設備			21		13		12	21	25	26	23	20	19	19	33	20	17	27	15	27	26	20	22	406	その他の装置、設備
その他の材料			4		6		2	9	6	7	3	6	7	6	5	7	8	1	3	3	1	5	8	97	その他の材料
手工具			11		10		10	9	12	6	2	5	4	6	6	7	3	4	4	6	7	7	7	126	手工具
分類不能			40		56		25	44	39	46	30	23	26	17	24	20	18	20	5	12	9	8	6	468	分類不能
高温・低温環境			14		4		3	2	5	6		6	6	6	7	6	3	6	5	9	9	7	6	110	高温・低温環境
金属材料			10		7		5	8	2	5	6	8	9	10	1	8	5	3	3	3	3	3	5	104	金属材料

その他 の動力 運搬機			1		2				1		2	1	1	1		1	2	2	3	2	4		4	27	その他 の動力 運搬機
開口部			3		6		4	1	6	3	4	7	3	3	3	3	2	6	2	3	2	2	3	66	開口部
立木等			3		2			1	1	1	3	1	7	1	2	1	1			1	2	2	3	32	立木等
その他 の乗物			4		10		5	7	5	4	2	2	1	5	5	3	13	5	10	11	4	2	2	100	その他 の乗物
機械装 置			2		3		2	4	5	3	11	4	4	4	5	3	1	3	2	2		5	2	65	機械装 置
動力伝 導機構			5		4		4	1	3	3	3	3	2		5	1	6	1	1	5	3	1	2	53	動力伝 導機構
その他 の一般 動力機 械			7		6		6	5	5	5	3	2	4	3	2	1	2	3	4	5	2	4	1	70	その他 の一般 動力機 械
地山、 岩石			1		2		6	10	2	3	1	3	3	3	2	2	5	1	7	7	4	3	1	66	地山、 岩石
その他 の危険 物、有 害物等			4		4		2	9	5	1	3	1	2	2	2		1		2		2	3	1	44	その他 の危険 物、有 害物等
石、 砂、砂			4		2				2	6	1		1	1	2	1		1	1	3	3		1	29	石、 砂、砂

加工用 機械									2		1	1										1	5	加工用 機械	
かな 盤																						1	1	かな 盤	
水			2		1		2	5	4	5		1	30			1	3	5	1	2	1	4		67	水
屋根、 はり、 もや、 けた、 合掌			1				1	1	1			5	1		1		3	2	1	3	4		24	屋根、 はり、 もや、 けた、 合掌	
移動式 クレー ン			1		1		1				1	2		1	2	2	1	1					13	移動式 クレー ン	
原動機			1				1	1	1	1		2	1		2	1			1				12	原動機	
異常環 境等			2								1		1	4	1			1			1		11	異常環 境等	
送配電 線等													3	1	1					4	1		10	送配電 線等	
有害物			3		1				1	1		1	2						1				10	有害物	
整地・ 運搬・ 積込み							2		1	1				1	1		1	1			1		9	整地・ 運搬・ 積込み	

用機械																								用機械	
引火性の物			2					2	1		1	1		1			1							9	引火性の物
その他の動力クレーン等								1		1	1					3			1		1			8	その他の動力クレーン等
人力機械			1				1	1					1	1	1						2			8	人力機械
可燃性のガス			2					1	1		2		1		1									8	可燃性のガス
丸のこ盤							1		1	1	1			1		1				1				7	丸のこ盤
掘削用機械					1		1							1		1		1	1					6	掘削用機械
クレーン									1						1	1				2	1			6	クレーン
その他の金属加工用機械			1				1			1						1	1							5	その他の金属加工用機械
その他の電気							1			2						1						1		5	その他の電気

盤																								盤	
面とり 盤、 ルー タ、木 エフラ イス盤																									面とり 盤、 ルー タ、木 エフラ イス盤
基礎工 事用機 械																									基礎工 事用機 械
解体用 機械																									解体用 機械
旋盤																									旋盤
シャー																									シャー
遠心機 械																									遠心機 械
混合 機、粉 碎機																									混合 機、粉 碎機
ロール 機（印 刷ロー ル機を																									ロール 機（印 刷ロー ル機を

その他の溶接装置																									その他の溶接装置	
乾燥設備																										乾燥設備
支保工																										支保工
爆発性の物等																										爆発性の物等
放射線																										放射線
合計			2,366		2,299		2,377	2,390	2,296	2,496	2,455	2,492	2,555	2,481	2,594	2,708	2,654	2,702	2,616	2,716	2,489	2,156	2,270	47,112	合計	

0402道路旅客運送業における死傷災害の事故の型の経年推移（1999-2021年）

事故の型	1999	2000	2001	2002	2003	2004	2005	2006	2007	2008	2009	2010	2011	2012	2013	2014	2015	2016	2017	2018	2019	2020	2021	total	事故の型
交通事故（道路）	1,215	1,169	1,130	1,002	1,009	982	1,045	994	957	1,015	1,020	1,038	1,056	999	1,110	1,185	1,200	1,198	1,113	1,011	915	727	691	23,781	交通事故（道路）
転倒	384	363	446	361	467	459	517	460	435	475	505	510	559	601	607	646	548	523	565	711	587	537	608	11,874	転倒
動作の反動無理な動	238	178	225	217	217	263	254	266	271	357	313	294	318	312	305	345	327	339	370	386	381	297	305	6,778	動作の反動無理な動

作																									動作
その他	81	91	89	110	89	86	84	120	113	145	133	115	129	94	83	76	85	84	100	68	85	128	217	2,405	その他
墜落・ 転落	167	157	152	186	189	175	169	178	188	185	165	214	143	148	167	157	159	196	171	214	205	170	175	4,030	墜 落・ 転落
激突	63	68	75	76	84	83	72	103	94	78	87	100	93	89	83	96	103	117	92	118	95	108	104	2,081	激突
はさま れ巻き 込まれ	77	66	81	70	57	58	71	88	70	76	86	76	80	80	76	69	72	84	78	89	75	77	66	1,722	はさ まれ 巻き 込ま れ
激突さ れ	43	49	50	48	57	69	73	58	52	61	48	57	53	64	64	53	82	71	71	47	78	61	49	1,358	激突 され
高温・ 低温物 との接 触	11	30	16	15	19	25	19	17	27	14	11	26	27	17	17	13	12	17	13	20	18	16	15	415	高 温・ 低温 物と の接 触
飛来・ 落下	28	25	29	14	18	24	12	25	21	18	32	15	30	20	19	14	24	20	12	15	19	5	14	453	飛 来・ 落下

分類不能	52	65	43	62	61	52	33	47	41	41	31	24	21	28	37	28	19	34	16	19	7	13	12	786	分類不能
切れ・こすれ	16	18	15	9	17	16	20	14	12	22	13	14	16	15	14	16	11	12	7	8	10	7	10	312	切れ・こすれ
崩壊・倒壊	4	8	4	3	6	4		4	5	1	5	3		6	1	5	1	2	2	1	4	4	1	74	崩壊・倒壊
有害物との接触	1	4	4		4	2		8	3	2	2	1	3	1	2	2			3	1	1	2	1	47	有害物との接触
火災	1	1	1	1		1		1	1			1	2				1			1		1	1	14	火災
爆発	1	2		2						1			1				1		1		1		1	11	爆発
交通事故（その他）	8	2	4	4	3	2	5	6	6		2	4	5	5	7	1	9	4	2	6	6	3		94	交通事故（その他）
破裂	3	2	1	2	1	2	2			3	1			1		2							1	21	破裂
おぼれ	1												15		1			1						18	おぼれ

踏抜き	2	2	1	1			1			2	1		3	1	1					1	1			17	踏抜き
感電		1			1			1					1											4	感電
合計	2,396	2,301	2,366	2,183	2,299	2,303	2,377	2,390	2,296	2,496	2,455	2,492	2,555	2,481	2,594	2,708	2,654	2,702	2,616	2,716	2,489	2,156	2,270	56,295	合計

出典：<https://anzeninfo.mhlw.go.jp/user/anzen/tok/anst00.htm>（職場のあんぜんサイト）

https://www.jisha.or.jp/international/topics/202211_03.htmlに戻る。