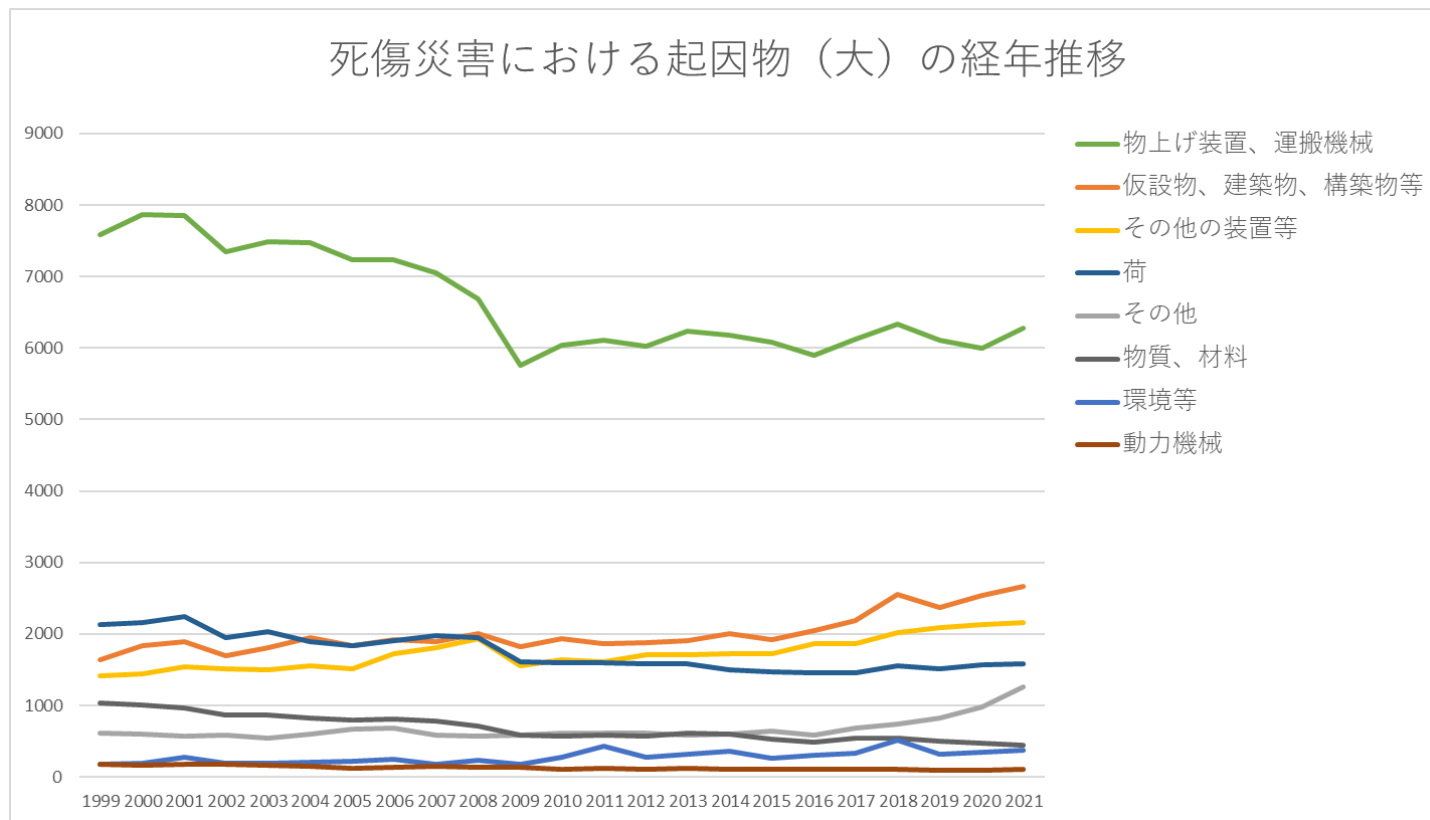


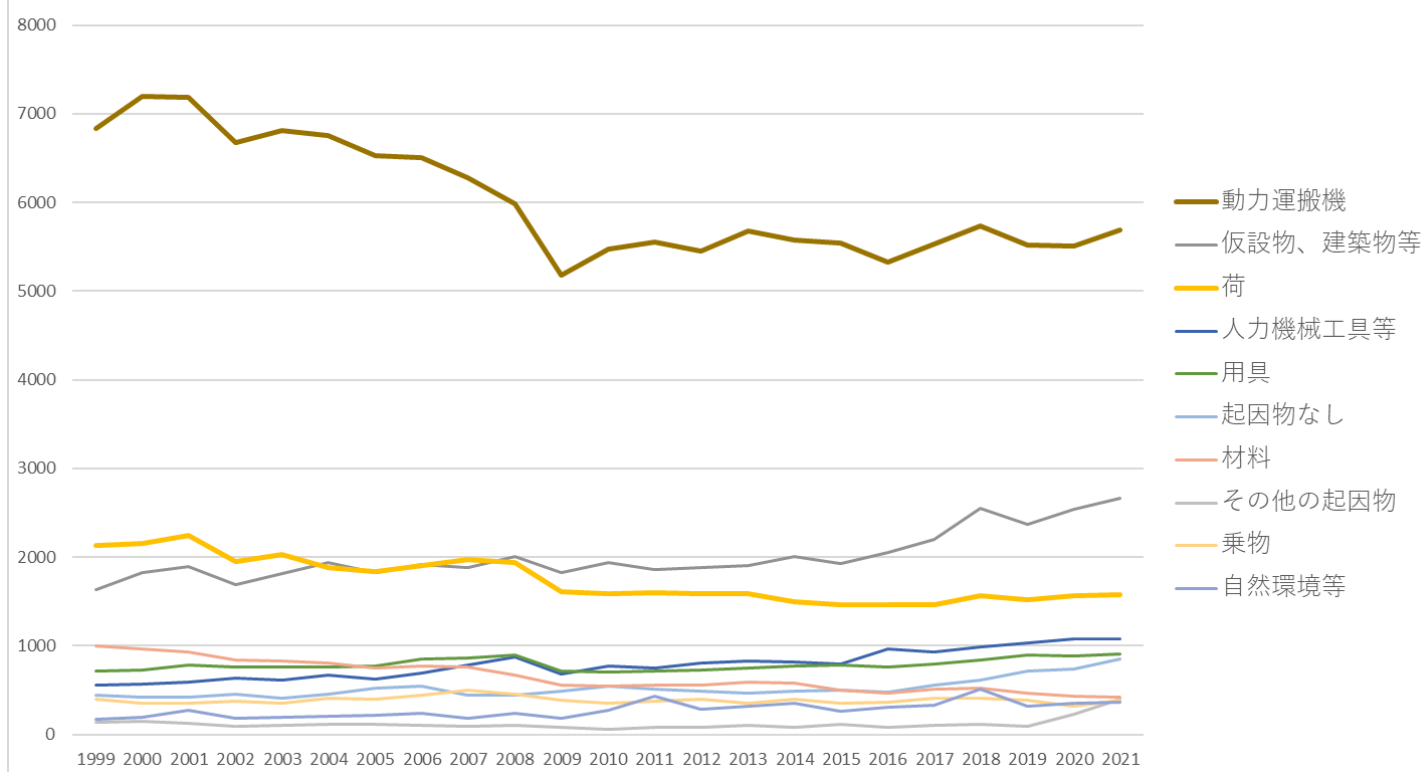
0403道路貨物運送業における死傷災害の起因物及び事故の型の経年推移（1999-2021年）

0403道路貨物運送業における死傷災害の起因物（大）の経年推移（1999-2021年）



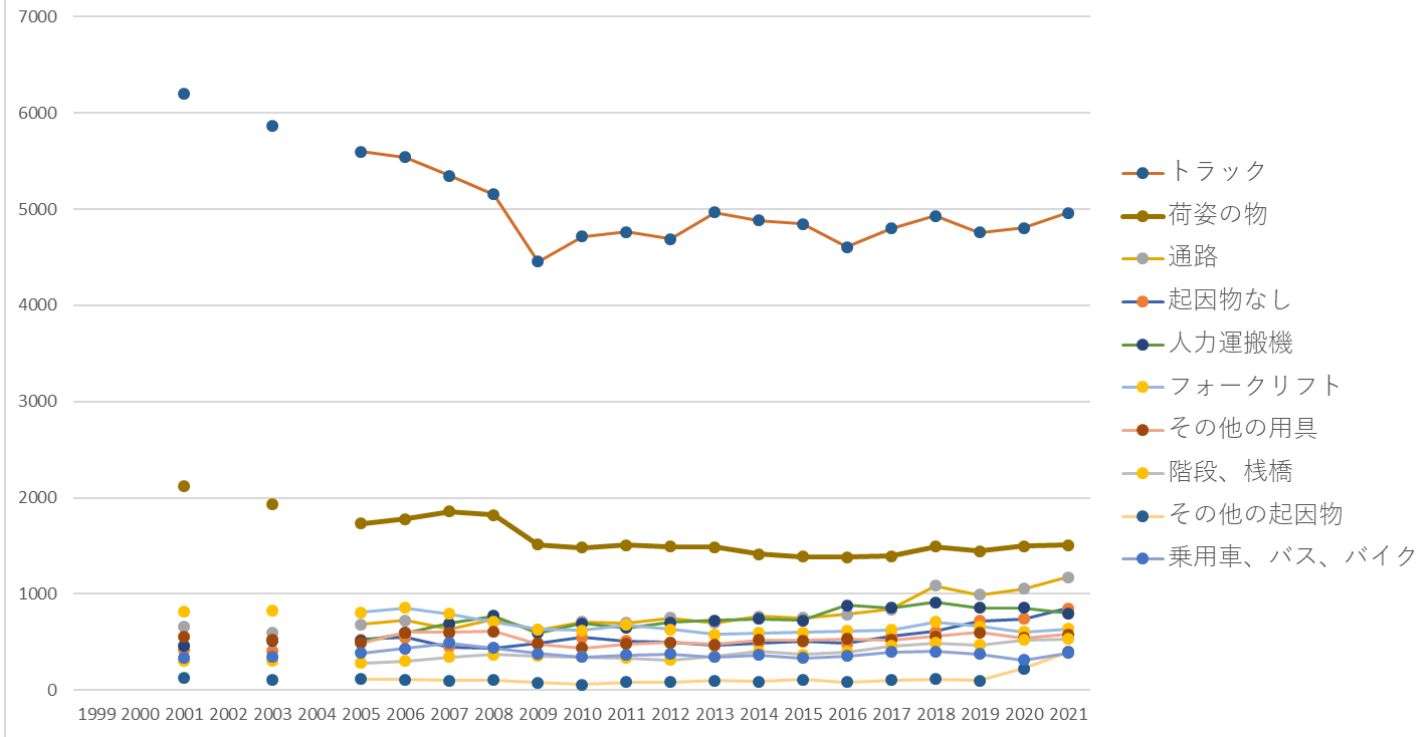
0403道路貨物運送業における死傷災害の起因物（中）の経年推移（1999-2021年）

死傷災害における起因物（中）Top10の経年推移



0403道路貨物運送業における死傷災害の起因物（小）の経年推移（1999-2021年）

死傷災害における起因物（小）Top10の経年推移



0403道路貨物運送業における死傷災害の事故の型の経年推移（1999-2021年）

建築物、構築物等	1,633	1,831	1,891	1,696	1,814	1,945	1,832	1,917	1,887	2,003	1,825	1,939	1,863	1,882	1,905	2,004	1,923	2,052	2,195	2,553	2,371	2,539	2,664	46,164	建築物、構築物等
その他の装置等	1,418	1,441	1,540	1,509	1,500	1,560	1,520	1,728	1,804	1,930	1,561	1,643	1,611	1,705	1,716	1,724	1,721	1,859	1,859	2,014	2,090	2,137	2,163	39,753	その他の装置等
荷	2,129	2,159	2,249	1,953	2,031	1,887	1,834	1,902	1,976	1,945	1,613	1,592	1,598	1,585	1,585	1,503	1,466	1,462	1,462	1,562	1,518	1,569	1,579	40,159	荷
その他	613	593	572	584	546	602	666	690	588	578	592	620	620	613	589	603	638	582	691	744	831	976	1,264	15,395	その他
物質、材料	1,034	1,012	968	873	866	824	790	810	788	717	583	570	586	572	610	595	524	484	541	539	495	478	445	15,704	物質、材料
環境等	173	193	273	187	191	212	220	243	181	235	182	272	429	281	321	357	261	304	334	512	319	351	369	6,400	環境等
動力機械	179	167	174	172	169	154	115	141	154	139	129	108	115	111	128	104	105	110	107	113	93	100	109	2,996	動力機械
合計	14,765	15,259	15,518	14,327	14,610	14,661	14,210	14,666	14,425	14,237	12,238	12,782	12,936	12,771	13,094	13,073	12,720	12,747	13,308	14,376	13,821	14,153	14,869	319,566	合計

0403道路貨物運送業における死傷災害の起因物（中）の経年推移（1999-2021年）

起因物（中）	1999	2000	2001	2002	2003	2004	2005	2006	2007	2008	2009	2010	2011	2012	2013	2014	2015	2016	2017	2018	2019	2020	2021	total	起因物（中）
動力運搬機	6,833	7,196	7,188	6,675	6,806	6,751	6,523	6,508	6,276	5,986	5,184	5,474	5,552	5,452	5,674	5,575	5,537	5,324	5,531	5,735	5,523	5,513	5,692	138,508	動力運搬機
仮設物、建築物等	1,633	1,831	1,891	1,696	1,814	1,945	1,832	1,917	1,887	2,003	1,825	1,939	1,863	1,882	1,905	2,004	1,923	2,052	2,195	2,553	2,371	2,539	2,664	46,164	仮設物、建築物等
荷	2,129	2,159	2,249	1,953	2,031	1,887	1,834	1,902	1,976	1,945	1,613	1,592	1,598	1,585	1,585	1,503	1,466	1,462	1,462	1,562	1,518	1,569	1,579	40,159	荷
人力機械工具等	554	567	595	636	618	668	626	698	782	876	684	771	747	812	825	821	796	969	931	992	1,035	1,078	1,074	18,155	人力機械工具等

用具	721	726	781	757	764	758	768	853	866	897	719	701	720	726	754	775	786	758	792	843	898	891	909	18,163	用具
起因物なし	448	424	418	459	409	458	527	549	449	440	488	549	513	494	463	489	506	484	562	610	717	741	852	12,049	起因物なし
材料	1,001	971	935	841	835	802	755	777	763	671	561	550	558	552	588	575	505	467	517	522	471	437	424	15,078	材料
その他の起因物	135	147	125	92	105	121	113	110	98	103	79	58	83	82	100	86	111	84	106	116	98	224	398	2,774	その他の起因物
乗物	400	350	352	373	356	405	401	446	506	461	388	357	376	397	358	397	352	369	405	412	385	321	393	8,960	乗物
自然環境等	173	193	273	187	191	212	220	243	181	235	182	272	429	281	321	357	261	304	334	512	319	351	369	6,400	自然環境等
動力クレーン等	353	317	311	305	331	321	309	281	265	243	181	207	186	173	208	211	193	201	183	192	196	169	191	5,527	動力クレーン等
その他の装置、設備	114	116	131	89	93	114	109	158	135	147	141	149	129	145	126	114	120	115	122	158	141	157	150	2,973	その他の装置、設備
建設機械等	73	53	68	66	72	50	36	54	59	45	49	43	46	45	39	45	36	49	42	44	29	39	34	1,116	建設機械等
一般動力機械	51	59	50	59	48	60	47	53	59	50	42	30	28	36	46	33	29	25	38	45	40	34	32	994	一般動力機械
金属加工用機械	13	19	20	9	24	17	11	10	9	14	14	11	18	10	15	8	17	11	10	10	6	11	23	310	金属加工用機械
危険物、有	33	41	33	32	31	22	35	33	25	46	22	20	28	20	22	20	19	17	24	17	24	41	21	626	危険物、有

(小)	1999	2000	2001	2002	2003	2004	2005	2006	2007	2008	2009	2010	2011	2012	2013	2014	2015	2016	2017	2018	2019	2020	2021	total	(小)
トラック			6,205		5,866		5,599	5,541	5,350	5,157	4,456	4,717	4,763	4,688	4,969	4,883	4,845	4,608	4,801	4,930	4,758	4,806	4,962	95,904	トラック
荷姿の物			2,125		1,929		1,732	1,779	1,857	1,818	1,510	1,480	1,507	1,492	1,488	1,412	1,388	1,382	1,390	1,494	1,446	1,498	1,507	30,234	荷姿の物
通路			660		594		684	725	635	733	627	707	698	750	697	768	749	789	841	1,085	990	1,054	1,171	14,957	通路
起因物なし			418		409		527	549	449	440	488	549	513	494	463	489	506	484	562	610	717	741	852	10,260	起因物なし
人力運搬機			465		514		513	594	694	770	593	692	645	705	723	738	724	881	856	913	856	855	797	13,528	人力運搬機
フォークリフト			821		824		810	855	791	707	633	622	680	632	578	592	600	615	627	708	661	604	637	12,997	フォークリフト
その他の用具			551		522		491	599	599	609	481	435	477	494	473	520	515	529	519	560	599	542	580	10,095	その他の用具
階段、栈橋			301		304		282	304	344	371	356	342	333	312	347	400	368	395	461	489	471	521	532	7,233	階段、栈橋
その他の起因物			125		105		113	110	98	103	79	58	83	82	100	86	111	84	106	116	98	224	398	2,279	その他の起因物
乗用車、バス、バイク			339		343		383	433	489	439	378	341	363	376	344	365	335	355	396	403	376	314	383	7,155	乗用車、バス、バイク
建築物、構築物			393		386		340	358	359	379	335	331	345	331	367	341	297	346	365	421	336	383	381	6,794	建築物、構築物

レーン			154		151		159	137	129	123	94	107	107	78	112	112	116	109	98	106	104	96	94	2,186	クレーン
その他の材料			133		133		107	124	117	113	88	93	98	96	89	90	88	70	78	83	68	69	85	1,822	その他の材料
手工具			95		80		85	82	72	81	82	65	92	85	81	71	55	70	61	57	72	77	73	1,436	手工具
機械装置			124		102		102	123	119	127	103	112	91	93	97	91	78	80	72	68	72	71	72	1,797	機械装置
高温・低温環境			47		30		30	38	28	48	24	85	58	50	73	64	73	51	84	178	106	135	71	1,273	高温・低温環境
クレーン			124		136		118	123	108	101	64	80	64	78	72	70	60	73	70	67	75	63	68	1,614	クレーン
コンベア			121		84		78	71	93	85	63	74	65	84	87	66	49	66	66	67	72	69	59	1,419	コンベア
玉掛用具			59		67		76	65	54	58	37	42	34	53	45	40	38	29	36	29	27	32	32	853	玉掛用具
開口部			27		25		23	32	17	22	30	28	29	26	33	23	18	27	35	23	36	25	30	509	開口部
その他の一般動力機械			44		40		45	45	45	40	36	27	25	34	42	31	27	24	34	37	36	28	28	668	その他の一般動力機械
その他の動力運搬機			37		28		33	34	32	34	26	54	39	37	37	29	33	30	28	27	21	30	24	613	その他の動力運搬機
エレベータ、リフト			18		24		17	16	18	15	17	10	8	13	19	15	12	11	11	12	13	3	17	269	エレベータ、リフト

																								フト	
掘削用機械			34		28		19	20	14	18	17	20	25	17	13	20	10	16	14	20	9	14	15	343	掘削用機械
研削盤、バフ盤			9		9		3	2	4	4	4	5	10	7	7	3	6	7	5	5	1	6	15	112	研削盤、バフ盤
分類不能			29		32		26	31	41	35	25	13	24	37	26	28	21	14	23	18	16	11	14	464	分類不能
人力機械			29		17		17	17	8	14	7	10	8	17	14	10	12	10	9	9	12	8	13	241	人力機械
地山、岩石			37		25		19	14	24	31	18	17	20	11	19	16	20	19	14	27	18	19	12	380	地山、岩石
石、砂、砂利			44		30		26	21	25	21	15	13	14	14	17	25	16	9	16	19	17	14	12	368	石、砂、砂利
その他の危険物、有害物等			13		7		14	13	7	21	8	8	7	8	13	12	6	10	13	5	10	17	10	202	その他の危険物、有害物等
立木等			6		7		4	4	8	5	11	8	13	7	5	2	6	1	8	3	7	6	10	121	立木等
整地・運搬・積み込み用機械			17		18		12	15	25	11	18	8	7	15	16	12	13	14	17	12	12	10	9	261	整地・運搬・積み込み用機械
その他の乗物			12		12		18	13	14	20	8	15	12	21	11	29	16	13	9	9	9	7	9	257	その他の乗物
足場			17		16		8	13	16	10	15	4	11	10	3	16	16	5	7	7	11	13	9	207	足場

引火性の物			5		7		5	4	6	3	3	2	3	2	4	5	5	1	3	3	5	5	5	76	の物
その他の電気設備			5		5		1	5	4	3	1	4	2	1	1	2	1	5	2	4	4	2	5	57	その他の電気設備
高所作業車					2			1	2	3	2	4	2	1	1	3	3	6	2	3	1	6	5	47	高所作業車
その他の建設機械等			8		12		4	15	13	9	9	6	10	9	5	8	5	7	4	8	2	8	3	145	その他の建設機械等
その他の金属加工用機械			6		9		4	6	4	6	9	3	4	3	6	2	9	2	2	1	4	4	3	87	その他の金属加工用機械
異常環境等			2		4		1				3		2	9	4	2	1			1	5	2	2	38	異常環境等
解体用機械					2		1			1	2	2		1	2	1	3	4	4	1	3		2	29	解体用機械
原動機			2					1	1			1		1	3	1	2	1	2	2	3	1	2	23	原動機
ボール盤、フライス盤			2		3		1	1	1	2		2			1				2	2	1	1	2	21	ボール盤、フライス盤
プレス機械			2		1		3			1			1		1	2	2	1		1			2	17	プレス機械
ストラドルキャリアー								3	2							1	1	1	3			1	2	17	ストラドルキャリアー

圧力容器			4								1					1	1		1	1	1	1	1	1			1	12	器
シャー			1		1						1	1	2		1			1	1	1							1	11	シャー
印刷用機械			2					2	2	1															1	1	1	10	印刷用機械
伐木等機械																	1	1	1	2						1	6	伐木等機械	
その他の溶接装置			1															1								1	1	6	その他の溶接装置
走行集材機械																1		1	1								1	4	走行集材機械
産業用ロボット													1														1	3	産業用ロボット
機械集材装置、運材索道																											1	3	機械集材装置、運材索道
締固め用機械			8		8			3	4	2	1	1	2	2	2	1	2	2	1							1		40	締固め用機械
可燃性のガス			1		3		3	3	1	2	1	1	5	3	1		2	1	3	3	3	3						39	可燃性のガス
爆発性の物等			1		1		1	4	1	2		2	1	1	2										2	1		21	爆発性の物等
食品加工用機械			2					1		2	3	1					1		2							1		14	食品加工用機械

その他	41	55	45	45	50	72	52	49	51	61	67	58	93	59	57	42	73	61	71	72	74	209	399	1,856	他
崩壊・倒壊	523	562	540	491	546	538	481	495	510	499	429	462	417	432	444	373	394	368	383	423	428	382	397	10,517	崩壊・倒壊
切れ・こすれ	196	228	240	193	205	176	182	184	176	176	172	169	159	145	185	148	127	156	137	157	145	143	141	3,940	切れ・こすれ
高温・低温物との接触	57	65	78	75	61	62	71	58	64	75	48	99	92	89	95	77	92	72	101	198	134	158	88	2,009	高温・低温物との接触
踏抜き	18	30	30	16	26	28	21	28	32	16	14	13	17	18	21	24	24	20	19	25	21	21	17	499	踏抜き
有害物との接触	18	31	21	29	20	19	24	16	17	30	19	19	16	16	17	12	14	11	16	18	17	27	17	444	有害物との接触
分類不能	23	15	30	27	30	17	26	27	29	27	14	13	25	31	22	26	22	21	25	21	19	11	8	509	分類不能
交通事故(その他)	15	16	13	5	5	8	7	7	11	6	3	5	7	11	6	9	11	6	7	9	9	5	8	189	交通事故(その他)

破裂	6	10	16	4	10	12	9	9	11	4	4	6	4	5	4	8	3	6	4	2	6	6	5	154	破裂
爆発	5	5	2	2	7	5	4	5	5	4	2	4	3		1	1	2		4	2	5	2	4	74	爆発
感電	2	4	2	3	3		3	1	1	1	3	2	2	1	1	3	2	1	1		1	2	4	43	感電
火災	3	10	4	2	4	5	4	4	4	2	3	1		2	2	5	4		1	2	1	1	2	66	火災
おぼれ	1			2	2	1	1	2		1	1	1	121	1			2							139	おぼれ
合計	14,765	15,259	15,518	14,327	14,610	14,661	14,210	14,666	14,425	14,237	12,238	12,782	12,936	12,771	13,094	13,073	12,720	12,747	13,308	14,376	13,821	14,153	14,869	319,566	合計

出典：<https://anzeninfo.mhlw.go.jp/user/anzen/tok/anst00.htm>（職場のあんぜんサイト）

https://www.jisha.or.jp/international/topics/202211_03.htmlに戻る。