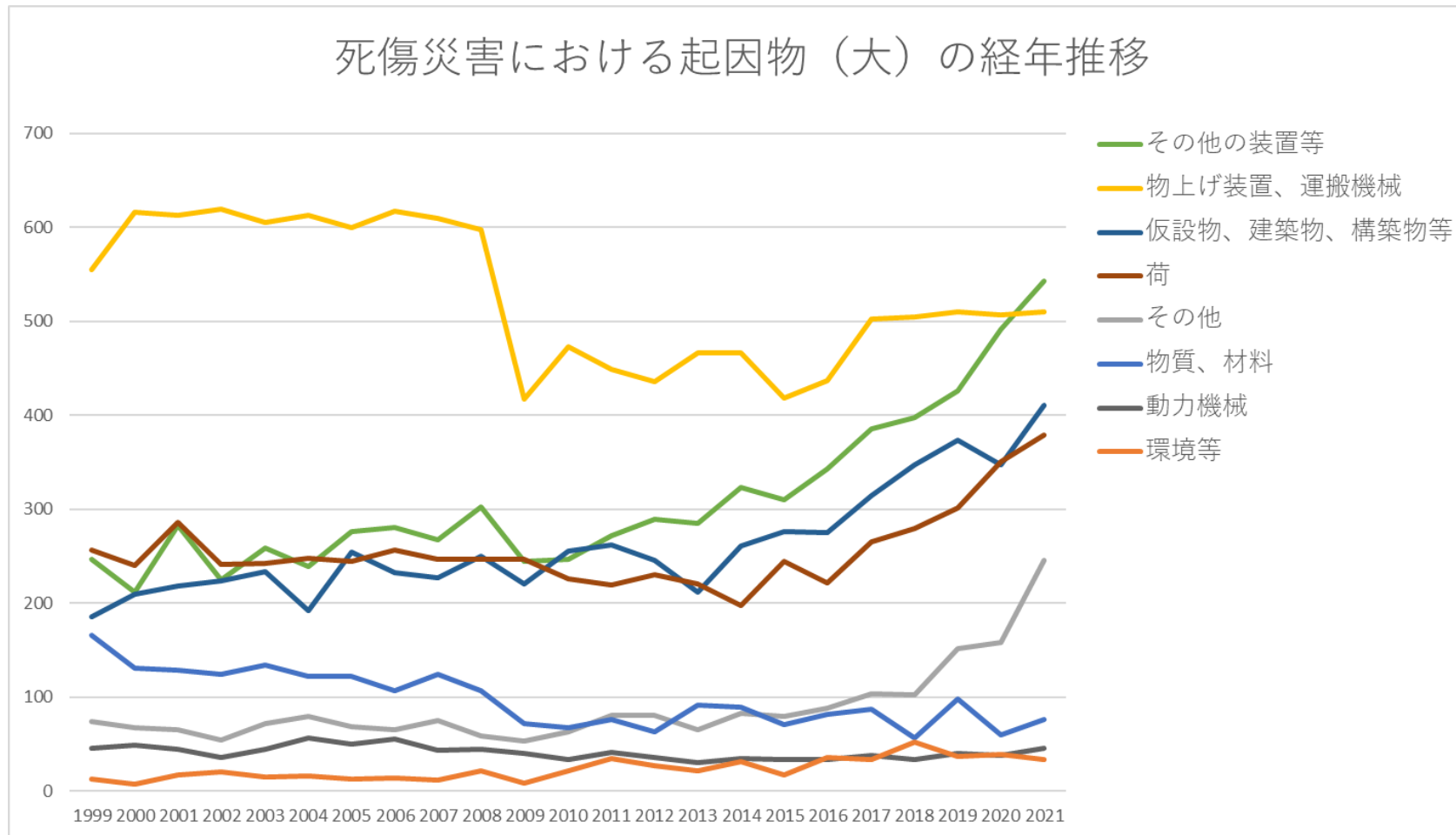


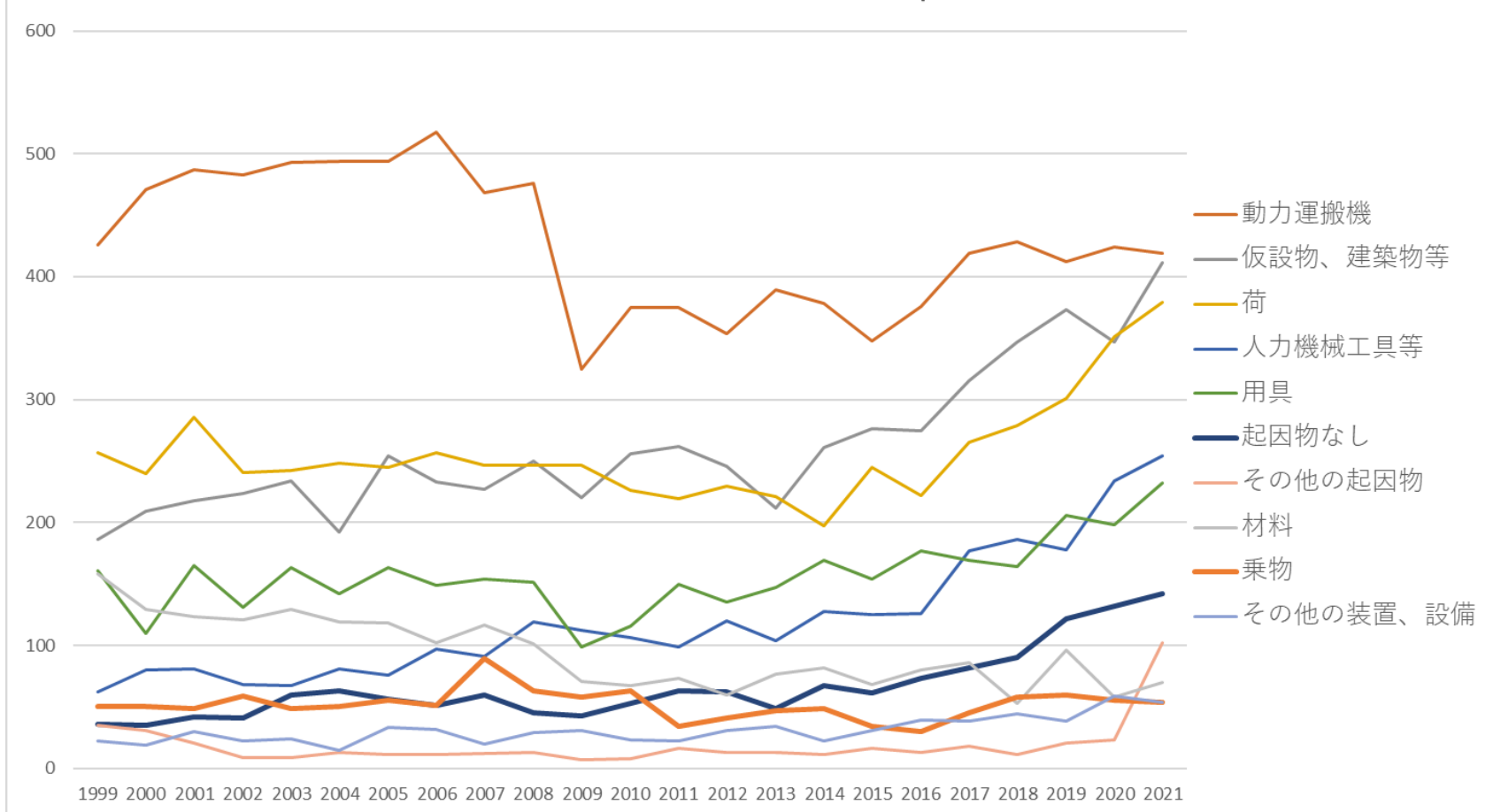
05貨物取扱業における死傷災害の起因物及び事故の型の経年推移（1999-2021年）

05貨物取扱業における死傷災害の起因物（大）の経年推移（1999-2021年）



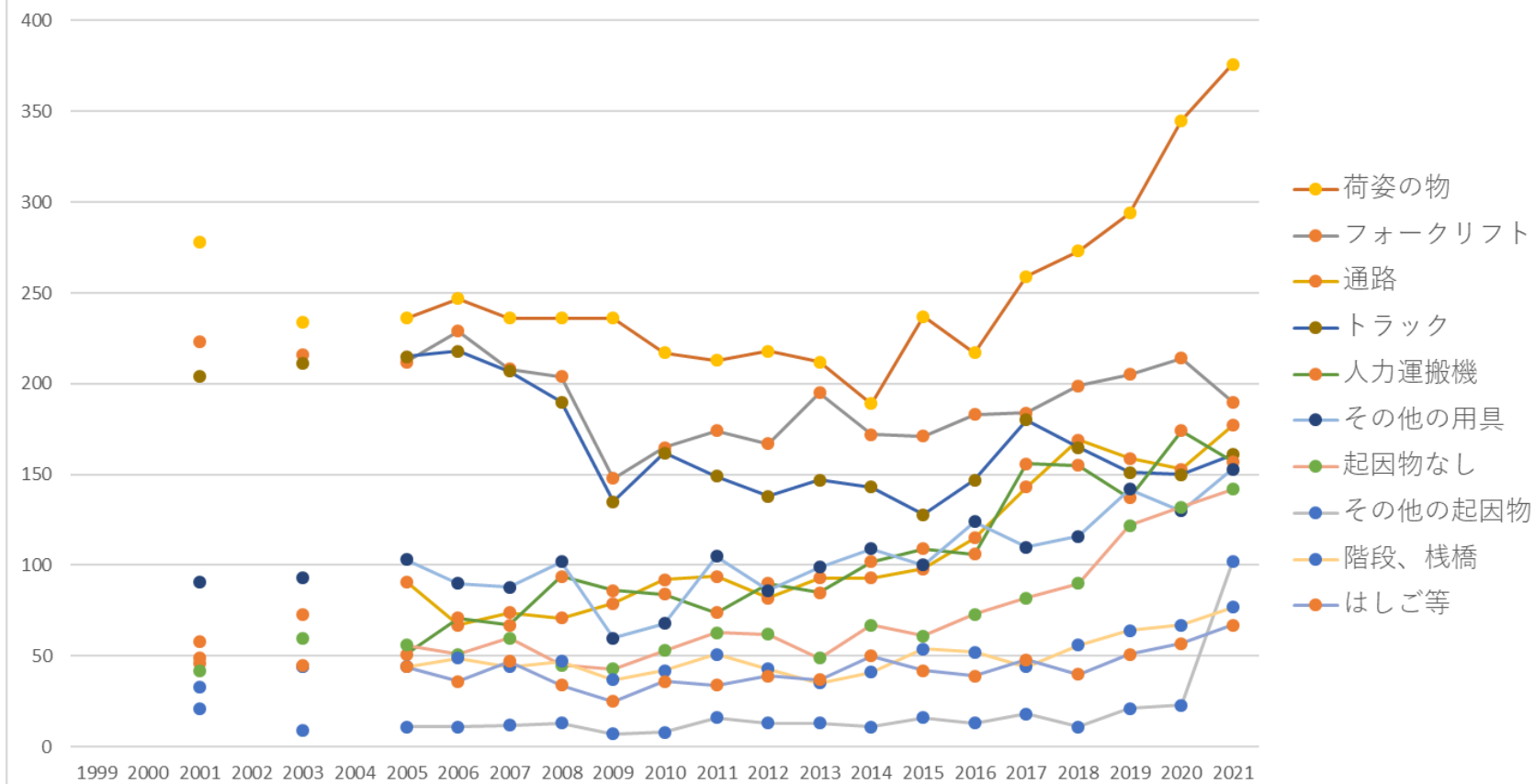
05貨物取扱業における死傷災害の起因物（中）の経年推移（1999-2021年）

死傷災害における起因物（中）Top10の経年推移



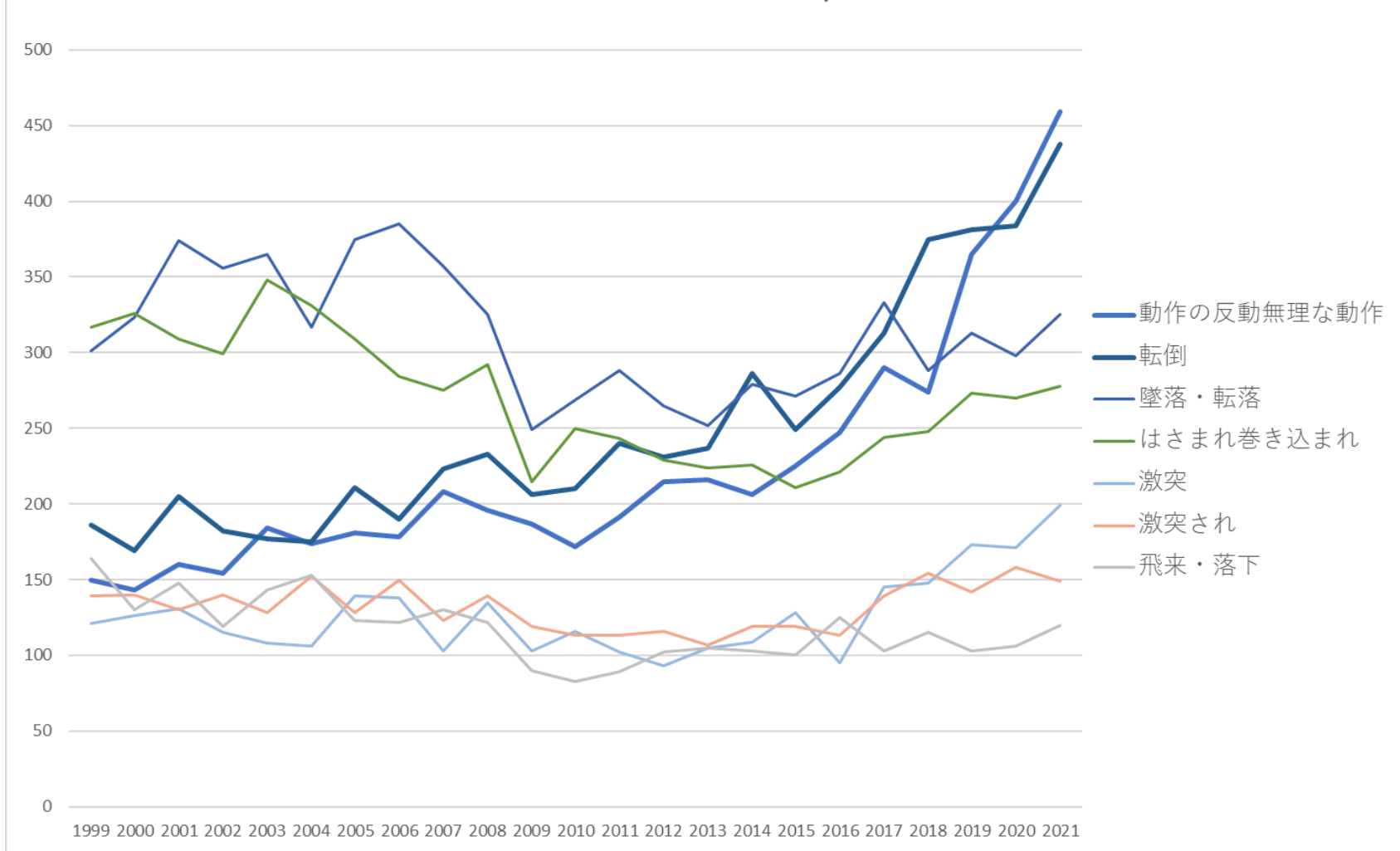
05貨物取扱業における死傷災害の起因物（小）の経年推移（1999-2021年）

死傷災害における起因物（小）Top10の経年推移



05貨物取扱業における死傷災害の事故の型の経年推移（1999-2021年）

死傷災害における事故の型Top7の経年推移



05貨物取扱業における死傷災害の起因物（大）の経年推移（1999-2021年）

起因物 (大)	1999	2000	2001	2002	2003	2004	2005	2006	2007	2008	2009	2010	2011	2012	2013	2014	2015	2016	2017	2018	2019	2020	2021	total	起因物 (大)
その他の装置	247	212	283	225	259	239	276	281	268	302	245	247	272	289	285	323	310	343	386	398	426	492	543	7,151	その他の装置

搬機	426	471	487	483	493	494	494	518	468	476	325	375	375	354	389	378	348	376	419	428	412	424	419	9,832	搬機
仮設 物、建 築物等	186	209	218	224	234	192	254	233	227	250	220	256	262	246	212	261	276	275	315	347	373	347	411	6,028	仮設 物、建 築物等
荷	257	240	286	241	242	248	245	257	247	247	247	226	219	230	221	197	245	222	265	279	301	351	379	5,892	荷
人力機 械工具 等	62	80	81	68	67	81	76	97	91	119	112	106	99	120	104	128	125	126	177	186	178	234	254	2,771	人力機 械工具 等
用具	161	110	165	131	163	142	163	149	154	151	99	116	150	135	147	169	154	177	169	164	206	198	232	3,605	用具
起因物 なし	36	35	42	41	60	63	56	51	60	45	43	53	63	62	49	67	61	73	82	90	122	132	142	1,528	起因物 なし
その他 の起因 物	35	31	21	9	9	13	11	11	12	13	7	8	16	13	13	11	16	13	18	11	21	23	102	437	その他 の起因 物
材料	158	129	123	121	129	119	118	102	117	101	71	67	73	60	77	82	68	80	86	53	96	58	70	2,158	材料
乗物	50	50	49	59	49	50	55	51	89	63	58	63	34	41	47	49	34	30	45	58	60	55	54	1,193	乗物
その他 の装 置、設 備	22	19	30	22	24	15	33	32	20	29	31	23	22	31	34	22	31	39	38	44	38	59	54	712	その他 の装 置、設 備
動力ク レーン	79	95	77	77	63	69	51	48	53	59	34	35	40	41	31	40	36	31	38	19	38	28	37	1,119	動力ク レーン

等																								等	
自然環境等	13	7	17	20	15	16	13	14	12	21	8	21	35	27	21	31	17	36	33	52	37	39	34	539	自然環境等
一般動力機械	13	10	14	12	19	21	21	20	18	13	17	9	15	13	13	17	12	14	14	14	22	21	19	361	一般動力機械
建設機械等	7	8	10	10	11	13	8	10	6	13	4	8	9	9	7	5	6	8	14	7	5	7	16	201	建設機械等
危險物、有害物等	8	2	6	3	5	3	4	5	7	6	1		3	3	14	7	3	2	1	3	2	2	6	96	危險物、有害物等
木材加工用機械	14	20	18	12	7	15	13	17	9	14	11	7	13	10	6	12	9	8	3	6	8	7	4	243	木材加工用機械
動力傳導機構	2	5			4	4	4	1	2		3	4	4	1	1		4	1	3	4	3	1	4	55	動力傳導機構
分類不能	3	1	2	4	3	3	1	3	3	1	3	2	2	5	3	5	2	2	3	1	9	3	2	66	分類不能
電氣設備		2	1	1			2	1	1	1	1	1	1	2		2		1	1	2		1	2	23	電氣設備
原動機		1			1					2	1	2		1		1	1						2	12	原動機
金屬加工用機械	10	5	3	2	3	4	4	7	8	2	4	3		2	3		1	1	4	1	2	2	1	72	金屬加工用機械

圧力容器	2	1	4		1			1	1		2					1				1	1		1	16	圧力容器
溶接装置			1	3	1		1			1				1		1					3			12	溶接装置
炉、釜等			1		1	1		1	1			1							1	1				8	炉、釜等
化学設備					2		1			1														4	化学設備
車両系木材伐出機械等																		1		1				2	車両系木材伐出機械等
合計	1,544	1,531	1,656	1,543	1,606	1,566	1,628	1,629	1,606	1,628	1,302	1,386	1,435	1,407	1,392	1,486	1,449	1,516	1,729	1,772	1,937	1,992	2,245	36,985	合計

05貨物取扱業における死傷災害の起因物（小）の経年推移（1999-2021年）

起因物（小）	1999	2000	2001	2002	2003	2004	2005	2006	2007	2008	2009	2010	2011	2012	2013	2014	2015	2016	2017	2018	2019	2020	2021	total	起因物（小）
荷姿の物			278		234		236	247	236	236	236	217	213	218	212	189	237	217	259	273	294	345	376	4,753	荷姿の物
フォークリフト			223		216		212	229	208	204	148	165	174	167	195	172	171	183	184	199	205	214	190	3,659	フォークリフト
通路			58		73		91	67	74	71	79	92	94	82	93	93	98	115	143	169	159	153	177	1,981	通路

人カク レーン 等			3		1		1	1		2		3	1	2	2	1		2	2	1	16	24	54	116	人カク レーン 等
コンベ ア			36		43		42	39	33	46	25	30	27	30	31	37	37	34	38	42	39	40	53	702	コンベ ア
建築 物、構 築物			28		36		45	38	42	41	31	37	34	39	32	32	43	29	38	44	43	34	42	708	建築 物、構 築物
その他 の仮設 物、建 築物、 構築物 等			33		26		36	28	29	30	22	29	22	27	20	28	28	24	27	20	39	43	39	550	その他 の仮設 物、建 築物、 構築物 等
手工具			31		21		19	21	22	23	24	18	22	28	14	25	15	15	17	30	24	35	37	441	手工具
金属材 料			72		72		66	61	71	60	37	42	46	32	39	45	38	45	43	35	57	29	36	926	金属材 料
乗用 車、バ ス、バ イク			26		29		34	27	63	40	34	41	16	24	31	33	17	22	26	38	39	40	27	607	乗用 車、バ ス、バ イク
その他 の乗物			22		19		20	24	26	23	23	21	18	16	16	16	17	7	18	20	20	15	25	366	その他 の乗物

その他の一般動力機械			11		15		15	18	16	11	14	9	11	13	11	13	9	13	13	13	20	18	19	262	その他の一般動力機械
クレーン			29		28		25	24	25	35	17	16	17	27	12	24	18	15	16	10	18	14	18	388	クレーン
その他の材料			15		13		12	13	16	13	13	7	12	11	14	18	17	16	16	1	18	14	18	257	その他の材料
その他の環境等			12		7		8	7	5	11	4	8	14	12	11	15	9	6	12	22	11	11	17	202	その他の環境等
木材、竹材			34		41		38	25	29	25	19	18	14	17	23	15	13	19	26	14	17	15	15	417	木材、竹材
高温・低温環境			3		5		1	4	4	9	1	12	6	11	9	14	7	26	18	25	23	23	14	215	高温・低温環境
その他の動力運搬機			22		15		21	29	16	28	14	16	21	13	15	19	10	8	13	19	15	13	12	319	その他の動力運搬機
玉掛用具			25		25		16	23	19	15	14	12	11	10	11	10	12	14	11	8	13	11	12	272	玉掛用具
移動式クレー			31		24		18	12	16	17	10	8	12	9	5	6	12	6	15	4	9	6	10	230	移動式クレー

ン																								ン	
開口部			6		6		6	2	5	9	11	10	6	6	4	9	8	10	6	13	8	7	9	141	開口部
整地・ 運搬・ 積込み 用機械			4		5		5	5	2	8	2	4	2	4	3	1	5	4	9	3	1	4	9	80	整地・ 運搬・ 積込み 用機械
人力機 械			1		1		5	4	2		2	1	2		3		1	3	2		1	1	6	35	人力機 械
掘削用 機械			5		3		1	4	2	4	1	3	6	4	2	4		2	2	3	4	3	5	58	掘削用 機械
その他 の危険 物、有 害物等			1				3		1	2			1	2	1	4	2	1		1	1	1	5	26	その他 の危険 物、有 害物等
足場			5		5		6	1	5	1	1	3		3	2	3			3	3	3	2	4	50	足場
動力伝 導機構					4		4	1	2		3	4	4	1	1		4	1	3	4	3	1	4	44	動力伝 導機構
その他 の動力 クレー ン等			4		1		3	2	2	1	1	3	1	1	2	3	1	3	1	1	2		4	36	その他 の動力 クレー ン等
機械装 置			8		8		9	10	11	11	11	9	6	12	9	8	8	5	6	6	7	6	3	153	機械装 置

丸のこ盤			8		5		9	11	4	5	4	4	6	3	3	8	4	4	1	2	5	3	3	92	丸のこ盤
揚貨装置			6		6		5	6	6	4	1	5	3	1	6	5	1	6	4	3	2	4	2	76	揚貨装置
エレベータ、リフト			4		4			3	3	2	5	2	6	3	6	2	3	1	2	1	6	4	2	59	エレベータ、リフト
分類不能			2		3		1	3	3	1	3	2	2	5	3	5	2	2	3	1	9	3	2	55	分類不能
ローダー			1		3		3	2	1	3	3	1	2	2		1	1	2	2	1		5	2	35	ローダー
屋根、はり、もや、けた、合掌			2		3			3	2	3	1	3		3	1	4	2						2	29	屋根、はり、もや、けた、合掌
その他の建設機械等					2		2	1			1	1	1	1	1			1					2	13	その他の建設機械等
原動機					1					2	1	2		1		1	1						2	11	原動機
鉄道車両			1		1		1				1	1		1				1	1		1		2	11	鉄道車両

その他の木材加工用機械			5			1	3	2	4	4	2	6	6	3	4	2	4	2	2	2	3	1	56	その他の木材加工用機械
石、砂、砂利			2		3	2	3	1	3	2		1		1	4			1	3	4		1	31	石、砂、砂利
その他の金属加工用機械			1		1	3	4	5	2	2	1		1			1	1	3				1	26	その他の金属加工用機械
水					1	1						12	1	1			2	2	2	1	2	1	26	水
ストラドルキャリヤー					3				5		1	2	1	1	4		2	1	2	1		1	24	ストラドルキャリヤー
地山、岩石					2	2	2	1	1	1		2	1		1		1	1	1	1	2	1	20	地山、岩石
その他の圧力容器			3		1		1	1		2					1			1				1	11	その他の圧力容器
送配電線等			1							1		1	2		2			1	1		1	1	11	送配電線等

機、粉 砕機			1		1		1		1	2	1			1		1					10	機、粉 砕機	
引火性 の物			1		1			1			1			1	2	1	1					9	引火性 の物
高所作 業車			1		1				1	1				1				2	1			8	高所作 業車
ロール 機（印 刷ロー ル機を 除 く。）			1				1							1						2	1	7	ロール 機（印 刷ロー ル機を 除 く。）
デリッ ク			3				1	1				1	1									7	デリッ ク
帯のこ 盤			1		1				2	1						1						6	帯のこ 盤
産業用 ロボッ ト			1		1		1					1					1				1	6	産業用 ロボッ ト
ガス溶 接装置			1		1		1			1			1							1		6	ガス溶 接装置
その他 の電気						1	1	1	1								1			1		6	その他 の電気

高温・ 低温物 との接 触	14	10	12	15	10	10	3	12	10	17	2	14	8	13	12	23	10	29	21	28	25	24	18	340	温・ 低温 物と の接 触
踏抜き	3	2	5	3	3	2	3	4	1	5		1	2	3	1		6	3	3	1	1	3	6	61	踏抜 き
有害物 との接 触	6	3	6	3	4	3	5	5	6	3		1	2	4	13	1	2	1	1	1	1	1	4	76	有害 物と の接 触
交通事 故（そ の他）	3	4	4	1		1	2	2	5	1	2		3	2	3	1	1	1		2	3	3	2	46	交通 事故 （そ の他）
おぼれ	1	1		7	1	3	2			1	1		12				1	2	2				1	35	おぼ れ
爆発		1	1					2				1			1			1					1	8	爆発
分類不 能	1	1	2	2	1	1	2	2	2	2	2	3	2	4	2	5	1	2	2	1	6	2		48	分類 不能
火災	1		1			1		3			1	1			1		1	1			2			13	火災
破裂	1	1	1	1		1				1	1						1	1						9	破裂

感電			1				1					1		2				1	1					7	感電
合計	1,544	1,531	1,656	1,543	1,606	1,566	1,628	1,629	1,606	1,628	1,302	1,386	1,435	1,407	1,392	1,486	1,449	1,516	1,729	1,772	1,937	1,992	2,245	36,985	合計

出典：<https://anzeninfo.mhlw.go.jp/user/anzen/tok/anst00.htm>（職場のあんぜんサイト）

https://www.jisha.or.jp/international/topics/202211_03.htmlに戻る。