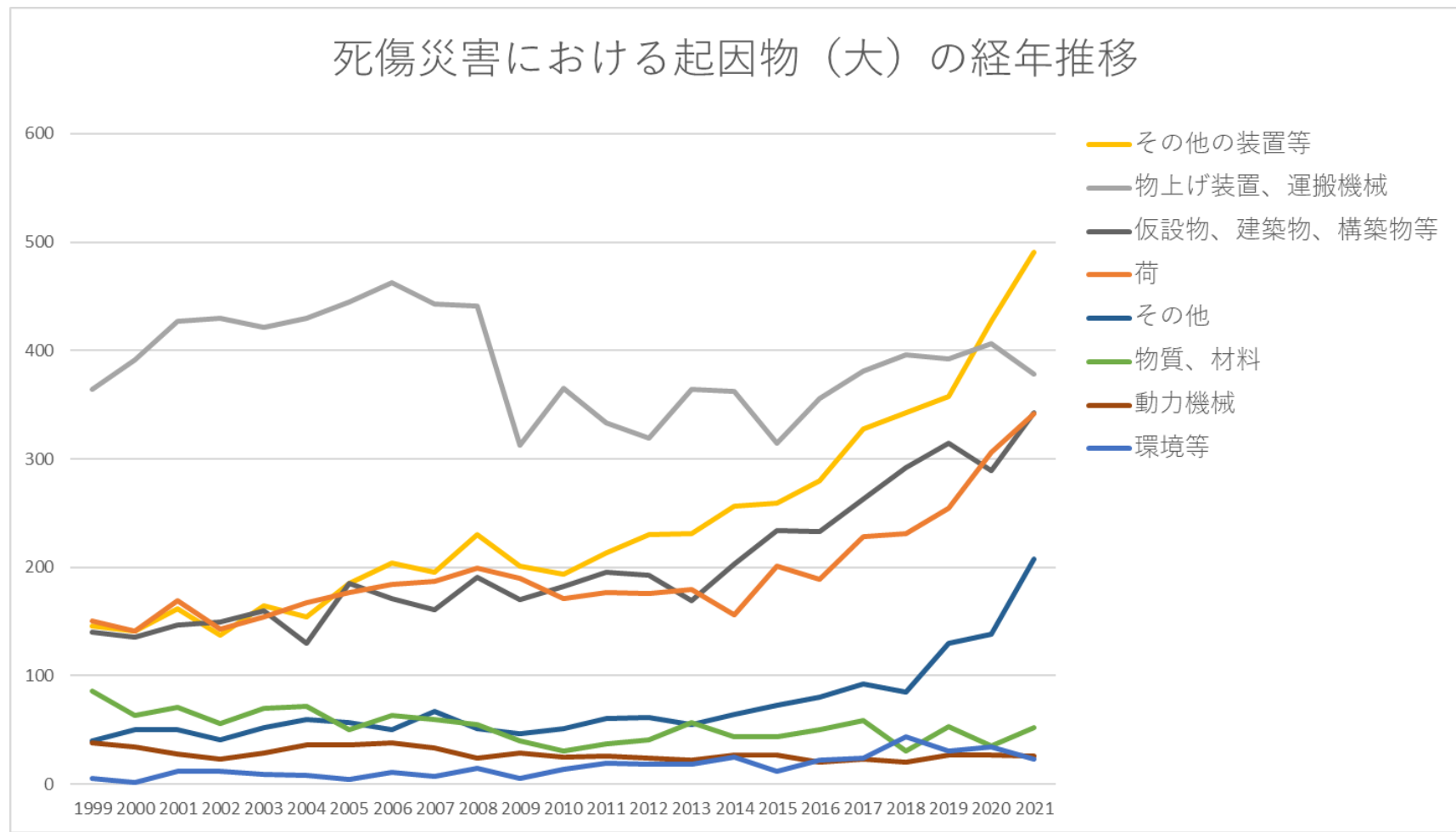


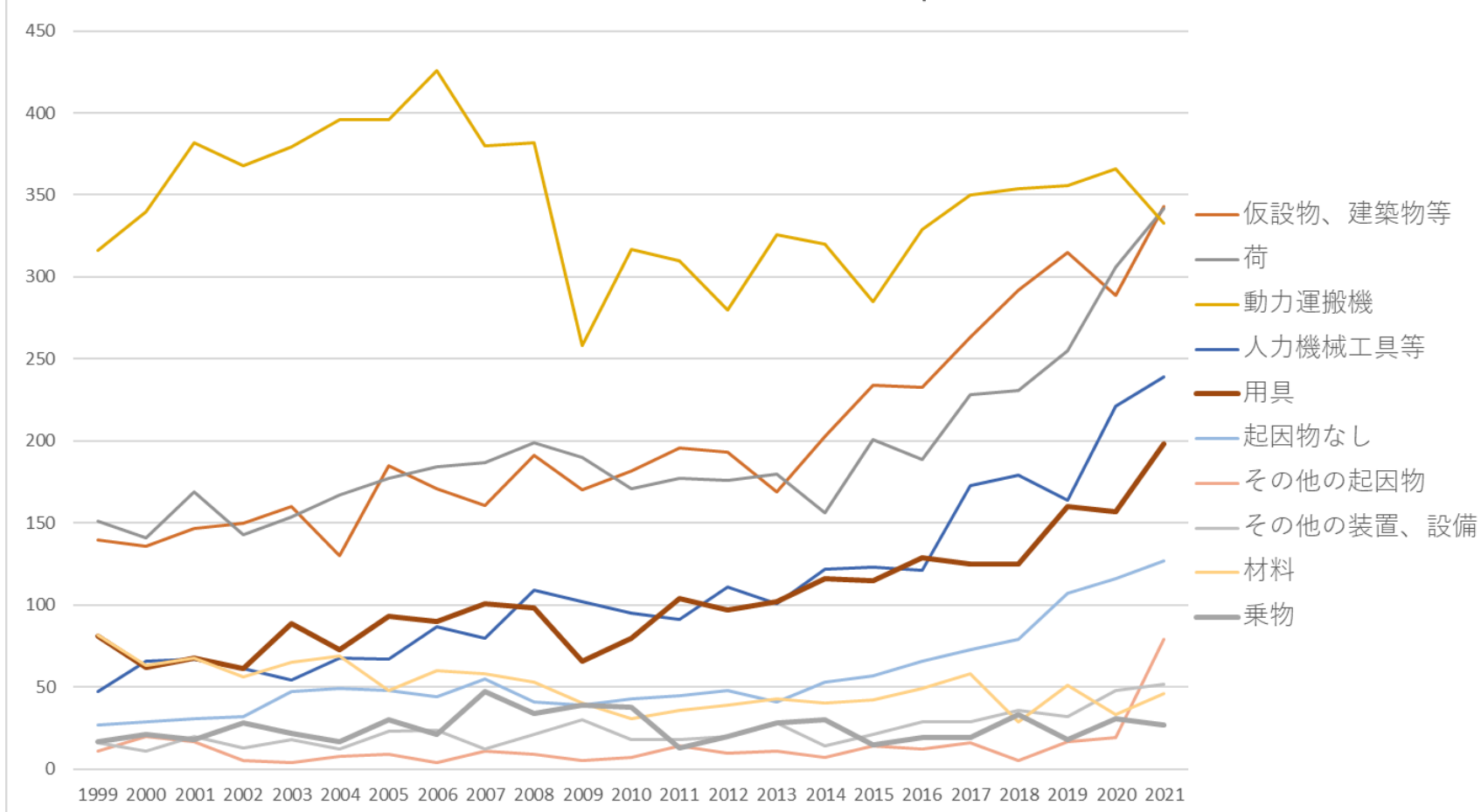
050101陸上貨物取扱業における死傷災害の起因物及び事故の型の経年推移（1999-2021年）

050101陸上貨物取扱業における死傷災害の起因物（大）の経年推移（1999-2021年）



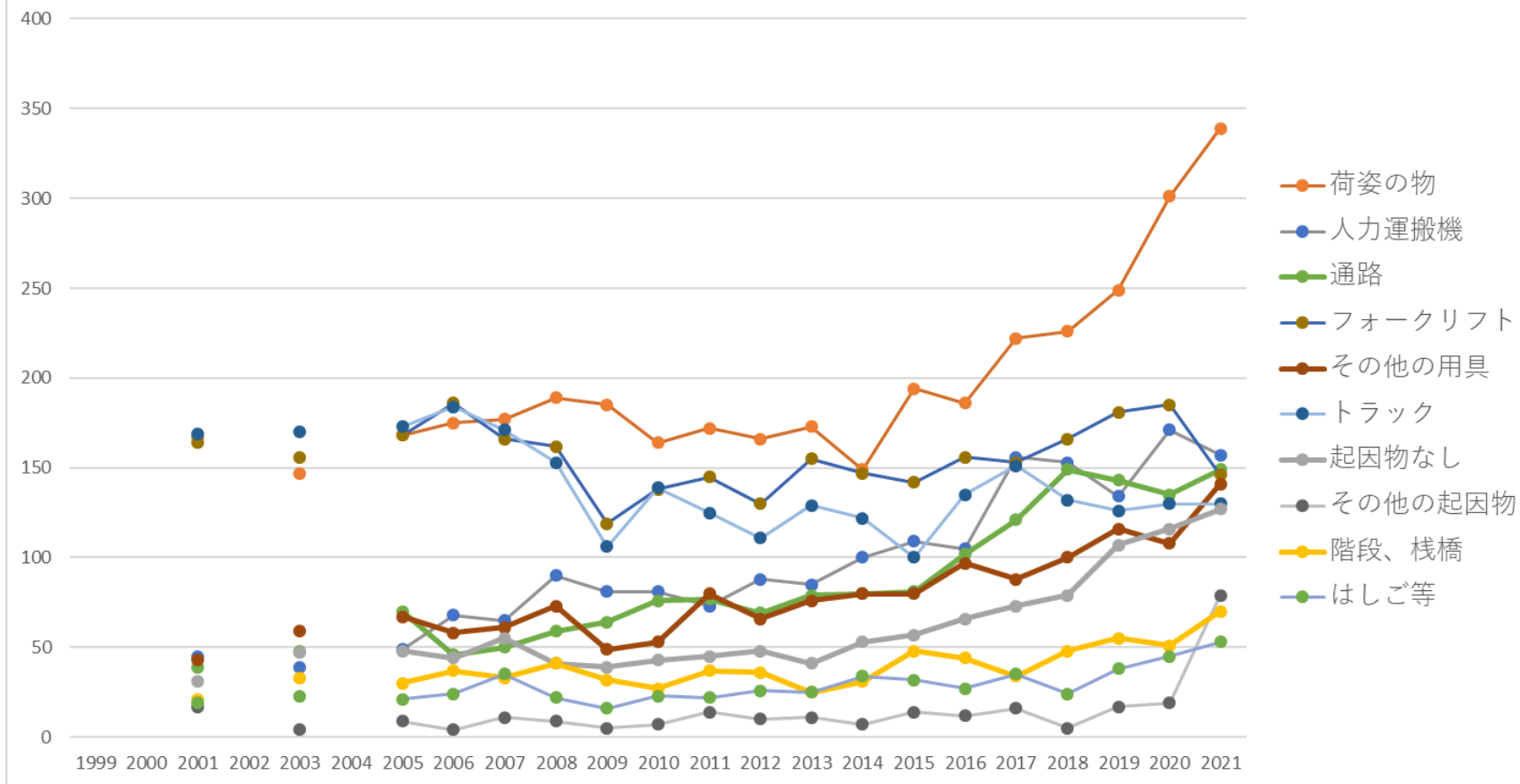
050101陸上貨物取扱業における死傷災害の起因物（中）の経年推移（1999-2021年）

死傷災害における起因物（中）Top10の経年推移



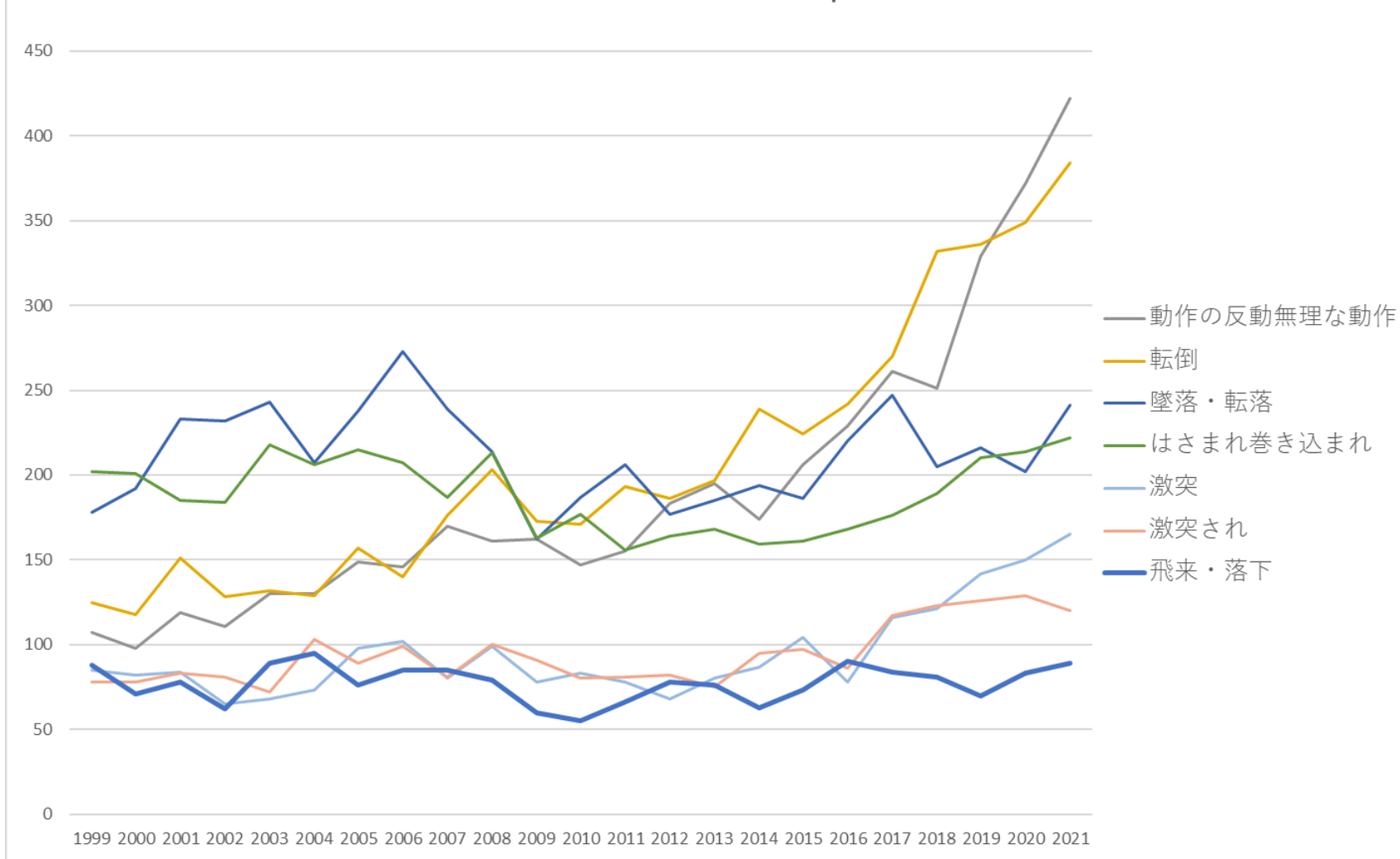
050101陸上貨物取扱業における死傷災害の起因物（小）の経年推移（1999-2021年）

死傷災害における起因物（小）Top10の経年推移



050101陸上貨物取扱業における死傷災害の事故の型の経年推移（1999-2021年）

死傷災害における事故の型Top7の経年推移



050101陸上貨物取扱業における死傷災害の起因物（大）の経年推移（1999-2021年）

起因物 (大)	1999	2000	2001	2002	2003	2004	2005	2006	2007	2008	2009	2010	2011	2012	2013	2014	2015	2016	2017	2018	2019	2020	2021	total	起因物 (大)
その他の装置	146	141	162	137	165	154	185	204	196	230	201	194	213	230	231	256	259	280	328	343	358	427	491	5,531	その他の装置

仮設 物、建 築物等	140	136	147	150	160	130	185	171	161	191	170	182	196	193	169	203	234	233	263	292	315	289	343	4,653	仮設 物、建 築物等
荷	151	141	169	143	154	167	177	184	187	199	190	171	177	176	180	156	201	189	228	231	255	306	342	4,474	荷
動力運 搬機	316	340	382	368	379	396	396	426	380	382	258	317	310	280	326	320	285	329	350	354	356	366	333	7,949	動力運 搬機
人力機 械工具 等	47	66	67	61	54	68	67	87	80	109	102	95	91	111	101	122	123	121	173	179	164	221	239	2,548	人力機 械工具 等
用具	81	62	68	61	89	73	93	90	101	98	66	80	104	97	102	116	115	129	125	125	160	157	198	2,390	用具
起因物 なし	27	29	31	32	47	49	48	44	55	41	39	43	45	48	41	53	57	66	73	79	107	116	127	1,297	起因物 なし
その他 の起因 物	11	20	17	5	4	8	9	4	11	9	5	7	14	10	11	7	14	12	16	5	17	19	79	314	その他 の起因 物
その他 の装 置、設 備	16	11	20	13	18	12	23	24	12	21	30	18	18	20	28	14	21	29	29	36	32	48	52	545	その他 の装 置、設 備
材料	82	63	68	56	65	69	48	60	58	53	40	31	36	39	43	40	42	49	58	29	51	33	46	1,159	材料
乗物	17	21	18	28	22	17	30	21	47	34	39	38	13	20	28	30	15	19	19	33	18	31	27	585	乗物
自然環	5	2	12	12	9	8	4	11	7	15	5	14	19	18	18	25	12	22	24	44	31	34	23	374	自然環

電気設備		1	1				1	1	1	1	1			2		2		1		2		1	1	16	電気設備
圧力容器	2	1	4		1			1	1		2					1				1			1	15	圧力容器
溶接装置			1	2	1											1					2			7	溶接装置
炉、釜等			1		1	1		1	1			1							1					7	炉、釜等
化学設備					1		1				1													3	化学設備
車両系木材伐出機械等																									車両系木材伐出機械等
合計	970	958	1,066	992	1,060	1,057	1,139	1,184	1,154	1,206	995	1,033	1,062	1,063	1,096	1,137	1,165	1,230	1,398	1,442	1,561	1,662	1,863	27,493	合計

050101陸上貨物取扱業における死傷災害の起因物（小）の経年推移（1999-2021年）

起因物（小）	1999	2000	2001	2002	2003	2004	2005	2006	2007	2008	2009	2010	2011	2012	2013	2014	2015	2016	2017	2018	2019	2020	2021	total	起因物（小）
荷姿の物			167		147		168	175	177	189	185	164	172	166	173	149	194	186	222	226	249	301	339	3,749	荷姿の物
人力運搬機			45		39		49	68	65	90	81	81	73	88	85	100	109	105	156	153	134	171	157	1,849	人力運搬機

通路			39		48		70	46	50	59	64	76	77	69	79	80	81	102	121	149	143	135	149	1,637	通路
フォー クリフ ト			164		156		168	186	166	162	119	138	145	130	155	147	142	156	153	166	181	185	146	2,965	フォー クリフ ト
その他 の用具			43		59		67	58	61	73	49	53	80	66	76	80	80	97	88	100	116	108	141	1,495	その他 の用具
トラッ ク			169		170		173	184	171	153	106	139	125	111	129	122	100	135	151	132	126	130	130	2,656	トラッ ク
起因物 なし			31		47		48	44	55	41	39	43	45	48	41	53	57	66	73	79	107	116	127	1,160	起因物 なし
その他 の起因 物			17		4		9	4	11	9	5	7	14	10	11	7	14	12	16	5	17	19	79	270	その他 の起因 物
階段、 栈橋			21		33		30	37	33	41	32	27	37	36	25	31	48	44	34	48	55	51	70	733	階段、 栈橋
はしご 等			19		23		21	24	35	22	16	23	22	26	25	34	32	27	35	24	38	45	53	544	はしご 等
人カク レーン 等			2		1		1	1		1		1		1	1	1		2	2	1	16	24	53	108	人カク レーン 等
その他 の装			20		18		23	24	12	21	30	18	18	20	28	14	21	29	29	36	32	48	52	493	その他 の装

その他 の材料			10		9		7	10	9	6	12	4	8	10	12	12	15	15	15	1	14	10	16	195	その他 の材料
その他 の一般 動力機 械			10		11		13	16	15	11	13	8	9	8	9	13	8	8	12	11	17	14	14	220	その他 の一般 動力機 械
高温・ 低温環 境			2		3			4	3	7	1	6	3	8	9	11	5	18	14	20	21	21	11	167	高温・ 低温環 境
その他 の環境 等			9		3		3	6	2	7	3	7	9	7	8	12	7	3	8	19	8	8	11	140	その他 の環境 等
その他 の動力 運搬機			14		13		17	22	11	24	11	13	16	11	14	15	10	7	10	17	14	10	9	258	その他 の動力 運搬機
木材、 竹材			14		20		15	15	14	13	10	7	7	12	12	7	7	9	19	7	9	8	9	214	木材、 竹材
移動式 クレー ン			14		7		7	6	6	8	7	4	2	6	2	3	3	2	5	1	2	1	7	93	移動式 クレー ン
開口部			4		1		2	2	3	4	5	5	3	2	2	6	6	8	5	3	4	3	7	75	開口部
クレー ン			8		10		11	6	6	15	5	3	3	9	2	7	9	3	6	7	9	4	6	129	クレー ン

械																								械	
石、砂、砂利				3		2		1	2			1		1	2				2	2				16	石、砂、砂利
地山、岩石				2		1	1	1	1			2			1		1	1	1	1	2			15	地山、岩石
軌道装置			1		2				3					2		2	1		1		1	1		14	軌道装置
水					1							4	1	1				1	2		2			12	水
混合機、粉碎機			1		1		1			2	1				1		1							8	混合機、粉碎機
ローダー					1		1			1	2	1						1	1					8	ローダー
異常環境等			1						1			1	1	2						1				7	異常環境等
帯のこ盤			1		1				2	1							1							6	帯のこ盤
高所作業車									1	1					1				2	1				6	高所作業車
研削盤、バ					1			1			1	1								1	1			6	研削盤、バ

線集材装置																									線集材装置	
ボイラー																										ボイラー
その他の溶接装置																										その他の溶接装置
乾燥設備																										乾燥設備
電力設備																										電力設備
支保工																										支保工
放射線																										放射線
合計			1,066		1,060		1,139	1,184	1,154	1,206	995	1,033	1,062	1,063	1,096	1,137	1,165	1,230	1,398	1,442	1,561	1,662	1,863	23,516	合計	

050101陸上貨物取扱業における死傷災害の事故の型の経年推移（1999-2021年）

事故の型	1999	2000	2001	2002	2003	2004	2005	2006	2007	2008	2009	2010	2011	2012	2013	2014	2015	2016	2017	2018	2019	2020	2021	total	事故の型
動作の反動無理な動作	107	98	119	111	130	130	149	146	170	161	162	147	155	183	195	174	206	229	261	251	329	372	422	4,407	動作の反動無理な動作

転倒	125	118	151	128	132	129	157	140	176	203	173	171	193	186	197	239	224	242	270	332	336	349	384	4,755	転倒
墜落・ 転落	178	192	233	232	243	207	238	273	239	214	162	187	206	177	185	194	186	220	247	205	216	202	241	4,877	墜 落・ 転落
はさま れ巻き 込まれ	202	201	185	184	218	206	215	207	187	213	163	177	156	164	168	159	161	168	176	189	210	214	222	4,345	はさ まれ 巻き 込ま れ
激突	85	82	84	65	68	73	98	102	80	99	78	83	78	68	80	87	104	78	116	121	142	150	165	2,186	激突
激突さ れ	78	78	83	81	72	103	89	99	81	100	91	80	81	82	75	95	97	86	117	123	126	129	120	2,166	激突 され
飛来・ 落下	88	71	78	62	89	95	76	85	85	79	60	55	66	78	76	63	73	90	84	81	70	83	89	1,776	飛 来・ 落下
その他	3	3	2	1	2	4	4	3	2	6	5	6	10	6	4	3	5	8	8	8	8	14	73	188	その 他
崩壊・ 倒壊	40	42	41	42	33	35	38	39	32	45	36	53	52	26	24	29	47	29	48	43	36	51	59	920	崩 壊・ 倒壊
切れ・	29	38	37	22	22	31	29	42	34	30	32	20	30	43	27	40	30	28	23	36	30	44	35	732	切 れ・

こすれ																								こすれ	
交通事故(道路)	17	23	30	46	39	29	37	25	55	39	28	42	22	32	35	30	18	26	27	26	27	25	30	708	交通事故(道路)
高温・低温物との接触	8	3	8	11	8	6	2	10	6	9	2	7	2	8	10	17	8	20	15	23	22	22	15	242	高温・低温物との接触
有害物との接触	3	1	4		3	3	2	4	2			1	1	2	13	1			1		1	1	4	47	有害物との接触
踏抜き	2	2	3	2	1	2	3	2		5		1	2	1	1		3	1	3	1	1	1	3	40	踏抜き
交通事故(その他)	3	3	2	1			1	2	3	1	1		2	1	2	1		1		2	2	3	1	32	交通事故(その他)

分類不能	1	1	2	2		1	1	1	2	1	1	2	2	4	2	5	1	2	2	1	3	2		39	分類不能
火災			1			1		2				1			1		1				2			9	火災
破裂	1	1	1			1				1	1						1	1						8	破裂
おぼれ				2		1							4											7	おぼれ
爆発		1	1					2							1			1						6	爆発
感電			1											2										3	感電
合計	970	958	1,066	992	1,060	1,057	1,139	1,184	1,154	1,206	995	1,033	1,062	1,063	1,096	1,137	1,165	1,230	1,398	1,442	1,561	1,662	1,863	27,493	合計

出典：<https://anzeninfo.mhlw.go.jp/user/anzen/tok/anst00.htm>（職場のあんぜんサイト）

https://www.jisha.or.jp/international/topics/202211_03.htmlに戻る。