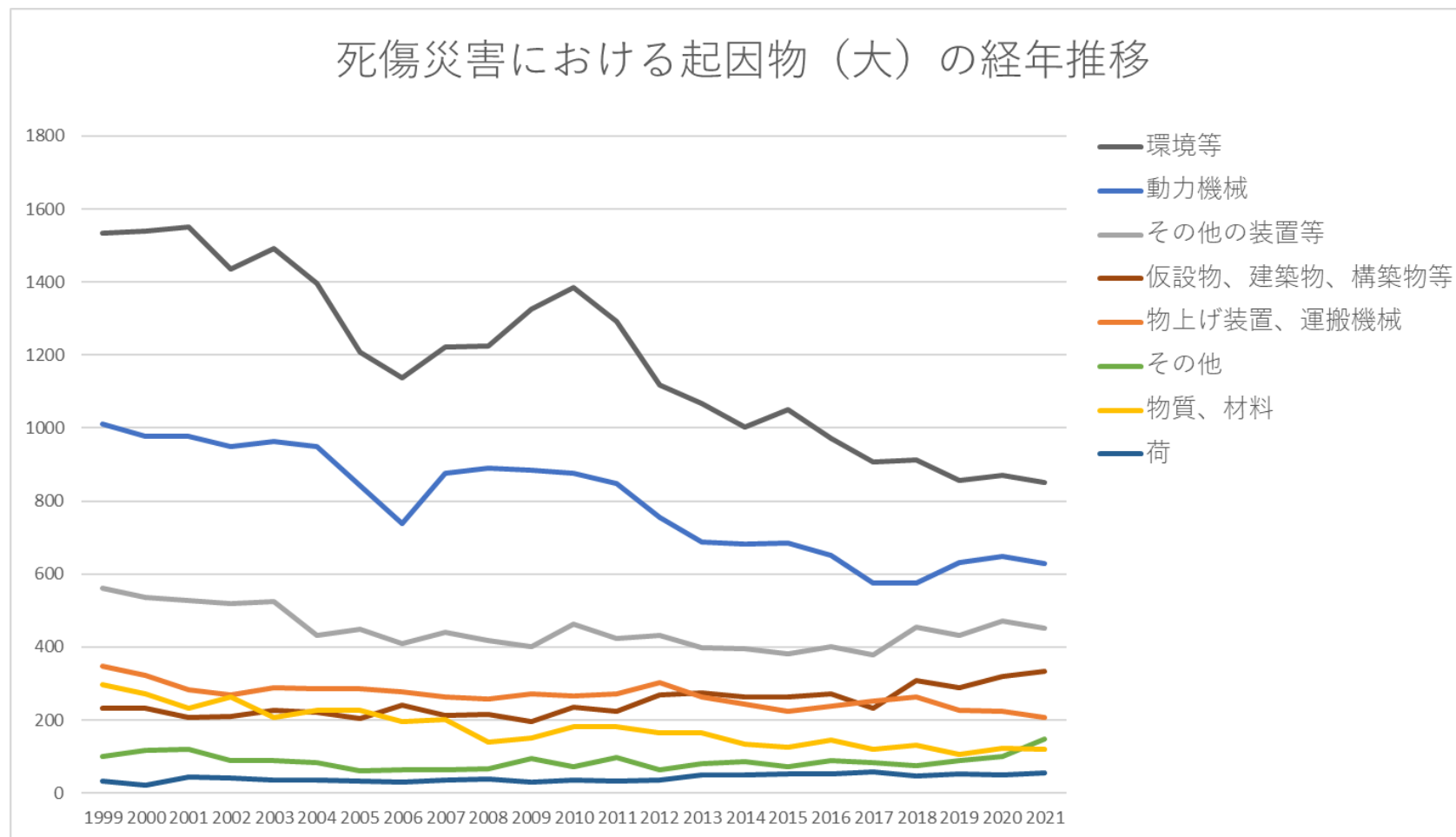


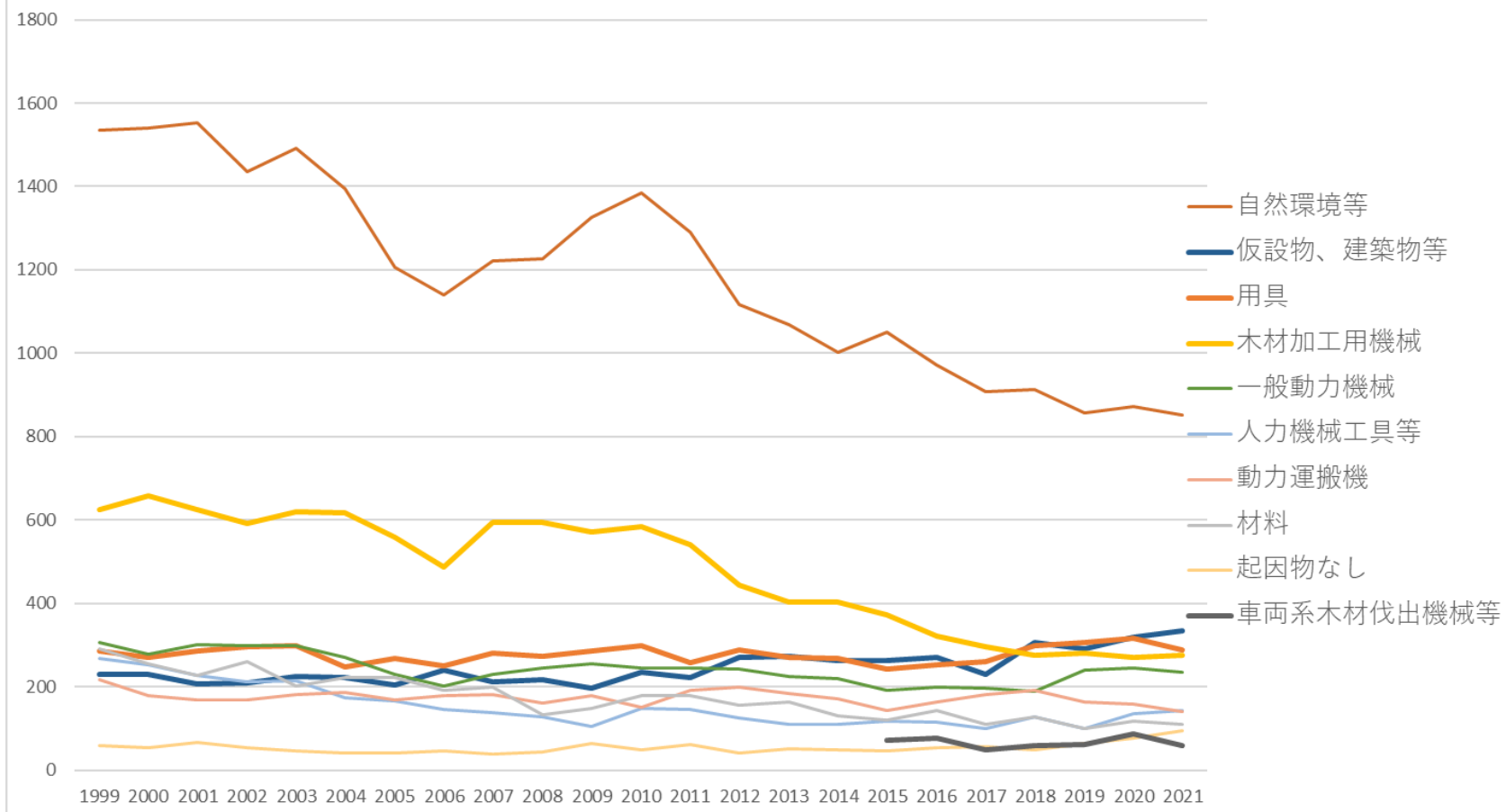
06農林業における死傷災害の起因物及び事故の型の経年推移（1999-2021年）

06農林業における死傷災害の起因物（大）の経年推移（1999-2021年）



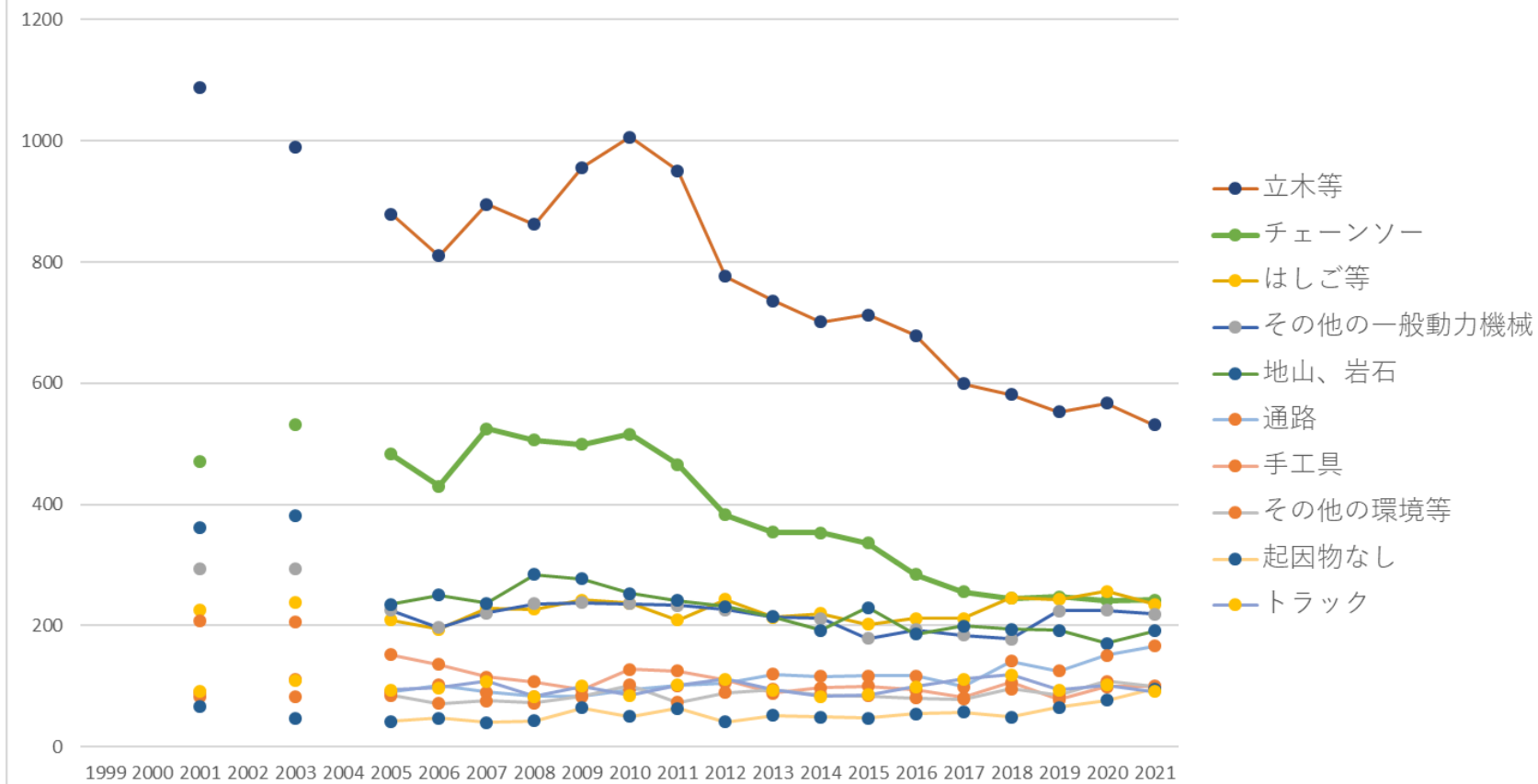
06農林業における死傷災害の起因物（中）の経年推移（1999-2021年）

死傷災害における起因物（中）Top10の経年推移



06農林業における死傷災害の起因物（小）の経年推移（1999-2021年）

死傷災害における起因物（小）Top10の経年推移



06農林業における死傷災害の事故の型の経年推移（1999-2021年）

自然環境等	1,534	1,540	1,552	1,435	1,492	1,396	1,207	1,139	1,222	1,226	1,325	1,384	1,291	1,118	1,068	1,002	1,050	972	908	913	857	871	851	27,353	自然環境等
仮設物、建築物等	231	231	208	210	226	222	204	241	213	216	196	236	223	270	274	262	263	272	231	307	290	319	334	5,679	仮設物、建築物等
用具	285	271	285	297	299	249	267	250	281	273	285	298	259	288	271	267	243	254	260	299	307	316	289	6,393	用具
木材加工用機械	626	657	626	591	619	618	559	488	595	595	572	585	542	445	403	403	372	322	297	277	280	271	276	11,019	木材加工用機械
一般動力機械	307	278	301	298	298	272	229	201	229	245	256	244	245	242	226	221	191	199	197	190	239	244	234	5,586	一般動力機械
人力機械工具等	267	254	228	212	215	173	167	147	139	128	104	149	147	125	110	111	117	115	101	129	99	135	144	3,516	人力機械工具等
動力運搬機	216	178	168	170	181	187	169	178	181	162	180	152	191	199	184	172	144	163	181	191	164	158	142	4,011	動力運搬機
材料	290	256	227	260	202	222	222	192	200	132	148	179	178	156	164	131	121	143	111	127	101	117	109	3,988	材料
起因物なし	59	54	66	55	46	41	42	47	40	43	64	50	63	41	52	49	47	54	57	49	65	77	96	1,257	起因物なし
車両系木材伐出機械等																	72	76	49	59	62	87	60	465	車両系木材伐出機械等

能	6	11	14	6	9	12	6	3	1	4	4	3	7	1	1	3	3	5		2			2	103	能
炉、釜等		1	1	2					1			1					1	2			1	2	1	13	炉、釜等
電気設備	1		1		2		1	2		1	1	2	2	3			1	6	1	1				25	電気設備
原動機	2	1					1			1	1		1		1	2	1			2	1			14	原動機
圧力容器						1	1								1	1	1	1			1	1		8	圧力容器
溶接装置												1								1				2	溶接装置
化学設備																		1						1	化学設備
合計	4,120	4,013	3,944	3,775	3,828	3,630	3,313	3,095	3,315	3,252	3,354	3,518	3,367	3,142	2,984	2,854	2,853	2,821	2,608	2,764	2,686	2,810	2,795	74,841	合計

06農林業における死傷災害の起因物（小）の経年推移（1999-2021年）

起因物（小）	1999	2000	2001	2002	2003	2004	2005	2006	2007	2008	2009	2010	2011	2012	2013	2014	2015	2016	2017	2018	2019	2020	2021	total	起因物（小）
立木等			1,088		989		879	810	895	862	956	1,006	951	776	736	701	713	679	599	581	553	567	531	14,872	立木等
チェーンソー			471		532		483	430	525	506	499	516	466	383	354	353	336	284	256	245	248	241	242	7,370	チェーンソー
はしご等			225		238		209	194	228	227	242	237	209	243	214	220	202	212	212	246	243	257	235	4,293	はしご等

その他 の一般 動力機 械			294		294		225	197	221	236	238	236	233	226	215	212	179	193	184	178	224	225	219	4,229	その他 の一般 動力機 械
地山、 岩石			362		381		235	250	237	284	277	253	241	232	215	192	230	186	199	194	192	171	191	4,522	地山、 岩石
通路			83		83		90	102	90	83	83	95	101	105	120	116	117	117	99	141	125	151	166	2,067	通路
手工具			208		206		152	136	115	107	95	128	125	110	88	97	100	94	81	106	78	99	100	2,225	手工具
その他 の環境 等			89		112		85	71	76	72	84	102	73	89	95	86	84	80	79	96	85	108	99	1,665	その他 の環境 等
起因物 なし			66		46		42	47	40	43	64	50	63	41	52	49	47	54	57	49	65	77	96	1,048	起因物 なし
トラッ ク			91		109		94	97	108	83	100	85	102	112	94	83	86	99	112	119	94	102	91	1,861	トラッ ク
木材、 竹材			176		156		183	154	159	108	113	132	131	111	117	101	97	106	78	88	68	76	61	2,215	木材、 竹材
荷姿の 物			42		36		31	28	35	37	28	32	30	33	46	46	51	49	54	45	49	48	55	775	荷姿の 物
その他 の用具			51		50		51	45	49	39	35	56	48	39	52	38	36	38	45	49	61	54	50	886	その他 の用具
建築 物、構			34		37		39	37	40	44	33	40	36	58	56	35	42	57	34	46	51	46	49	814	建築 物、構

建築物																								建築物	
その他の起因物			41		33		14	14	22	20	27	20	27	22	28	34	21	31	27	23	24	24	49	501	その他の起因物
作業床、歩み板			42		64		27	49	42	42	38	51	44	42	49	53	46	44	46	61	60	44	48	892	作業床、歩み板
その他の仮設物、建築物、構築物等			19		19		28	22	17	24	25	26	21	26	28	31	31	30	32	41	26	36	38	520	その他の仮設物、建築物、構築物等
乗用車、バス、バイク			36		39		32	33	31	24	37	48	38	47	31	23	41	34	42	36	36	38	37	683	乗用車、バス、バイク
人力運搬機			15		7		10	8	15	17	7	19	19	13	19	11	14	15	16	19	17	31	31	303	人力運搬機
伐木等機械																35	40	27	25	27	56	30	240	伐木等機械	
金属材料			19		20		15	21	20	15	15	13	20	22	16	9	11	19	16	14	15	18	27	325	金属材料

架線集 材機械																12	13	7	11	15	10	15	83	架線集 材機械	
フォー クリフ ト			14		7		11	6	9	6	12	12	14	9	15	10	8	19	20	15	21	15	14	237	フォー クリフ ト
移動式 クレー ン			16		16		21	19	14	17	9	18	9	16	15	11	10	13	13	12	10	10	10	259	移動式 クレー ン
整地・ 運搬・ 積込み 用機械			10		11		10	13	10	13	12	13	12	15	12	8	6	13	8	15	14	6	10	211	整地・ 運搬・ 積込み 用機械
走行集 材機械																23	19	13	21	18	17	10	121	走行集 材機械	
食品加 工用機 械			2				3	2	4	4	12	4	4	9	9	6	8	5	8	6	5	15	10	116	食品加 工用機 械
機械集 材装 置、運 材索道			55		43		47	37	30	33	30	33	22	27	20	26	17	19	8	12	6	9	9	483	機械集 材装 置、運 材索道
丸のこ 盤			24		11		12	3	10	9	4	8	13	12	10	11	6	4	7	5	8	5	9	171	丸のこ 盤

屋根、 はり、 もや、 けた、 合掌			6		8		8	10	7	5	5	7	7	13	8	8	12	10	4	2	3	9	9	141	屋根、 はり、 もや、 けた、 合掌
人カク レーン 等					1		1	1	2		2		2	1	1	1	1	1	1	3	2	3	8	31	人カク レーン 等
動力伝 導機構			6		2		6	3	5	5	7	4	5	7	4	10	5	9	2	4	5	12	7	108	動力伝 導機構
その他 の建設 機械等			8		6		12	11	15	11	14	13	16	16	13	13	9	5	4	9	1	4	6	186	その他 の建設 機械等
その他 の危険 物、有 害物等			1		4		2	3	1	1		2	2	3	1		1		3	3	3	2	6	38	その他 の危険 物、有 害物等
異常環 境等			1		1				3	1	1		2						1			1	6	17	異常環 境等
その他 の材料			7		10		3	4	12	3	7	5	6	9	15	8	6	8	5	10	5	5	5	133	その他 の材料
その他 の乗物			1		1		2	2	2	6	6	2	2	5	2	4	5	3	7	6	5	2	5	68	その他 の乗物

混合機、粉砕機			1		4			2	4	4	6	3	7	4	2	2	4	1	2	3	7	4	5	65	混合機、粉砕機
人力機械			5		1		4	2	7	4		2	1	1	2	2	2	5	3	1	2	2	5	51	人力機械
その他の車両系林業機械																	2	4	2	2	2	4	5	21	その他の車両系林業機械
玉掛用具			9		11		7	11	4	7	8	5	2	6	5	9	5	4	3	4	3	5	4	112	玉掛用具
高所作業車			2		1		3	1	2	3	1	1	3	9	4	4	4	8	6		7	4	4	67	高所作業車
研削盤、バフ盤			1		1		2	1	1	1	3	2	5		2	4	3	2	1	7	3	5	4	48	研削盤、バフ盤
足場			8		5		5	8	5	3	2	4	1	4	2	5	3	1	2	4	5	2	3	72	足場
水			1		2		1	1	2		1		8	2	4	1	2	2	1	1	1	1	3	34	水
分類不能			14		9		6	3	1	4	4	3	7	1	1	3	3	5		2			2	68	分類不能
引火性の物			1		2		2		1	4	1	2		3		1	1	1	3		1	2	2	27	引火性の物
有害物			3				2			1	2		2	3		1	3	1	2	1	1	1	2	25	有害物

キャリア																									キャリア
その他の溶接装置																									その他の溶接装置
爆発性の物等																									爆発性の物等
放射線																									放射線
合計			3,944		3,828		3,313	3,095	3,315	3,252	3,354	3,518	3,367	3,142	2,984	2,854	2,853	2,821	2,608	2,764	2,686	2,810	2,795	59,303	合計

06農林業における死傷災害の事故の型の経年推移（1999-2021年）

事故の型	1999	2000	2001	2002	2003	2004	2005	2006	2007	2008	2009	2010	2011	2012	2013	2014	2015	2016	2017	2018	2019	2020	2021	total	事故の型
墜落・転落	626	613	613	613	590	567	550	540	612	569	586	591	554	606	577	544	573	576	530	618	579	592	570	13,389	墜落・転落
切れ・こすれ	997	1,036	945	930	969	892	788	695	800	809	802	779	749	643	563	573	547	466	442	417	430	456	450	16,178	切れ・こすれ
転倒	609	547	548	475	578	449	410	396	373	403	382	427	413	415	418	389	391	378	340	412	408	402	408	9,971	転倒
激突され	557	530	563	566	502	520	522	488	511	487	473	563	554	469	383	397	384	399	322	344	361	382	331	10,608	激突され

はさまれ巻き込まれ	304	243	273	228	230	250	211	220	232	225	218	246	259	211	249	236	201	212	232	245	225	226	252	5,428	はさまれ巻き込まれ
飛来・落下	496	516	498	499	464	493	420	392	386	369	456	412	391	368	349	317	321	318	288	289	239	253	242	8,776	飛来・落下
動作の反動無理な動作	155	131	155	146	135	137	111	113	122	126	133	147	146	116	150	140	138	170	167	157	157	191	219	3,362	動作の反動無理な動作
激突	125	117	120	102	113	80	100	89	93	84	85	95	92	98	101	89	88	83	98	95	104	104	100	2,255	激突
その他	49	71	57	42	57	51	40	25	32	37	55	47	42	36	49	46	35	33	30	47	37	53	73	1,044	その他
崩壊・倒壊	121	106	107	114	120	111	93	80	95	89	103	114	82	71	71	66	84	87	57	57	48	54	45	1,975	崩壊・倒壊
交通事故(道路)	45	59	28	33	36	34	33	34	31	19	35	42	48	57	33	23	41	39	47	30	41	39	43	870	交通事故(道路)

高温・低温物との接触	13	14	12	10	10	14	10	8	13	17	7	30	21	24	21	24	28	35	33	46	33	31	30	484	高温・低温物との接触
踏抜き	9	10	7	8	11	18	8	5	8	7	10	15	4	10	12	3	9	10	9	2	13	11	14	213	踏抜き
有害物との接触	1	10	3	3	4	4	7	3	4	3	4	2	5	6	2	4	8	3	8	5	7	9	13	118	有害物との接触
分類不能	5	7	12	4	7	7	2	3	2	3	1	5	3	4	2	2	4	4			1	1	3	82	分類不能
おぼれ				1		1	1						3		3			3	1				1	14	おぼれ
爆発	1	1								1				1					1			1	1	7	爆発
火災	3	1	1	1		1	2		1	1	3	1			1		1	1	2		2	1		23	火災
交通事故（その他）	3	1				1	2	3		2	1	1	1	3		1			1				2	22	交通事故（その他）

感電	1		2		1		2	1		1		1		4				4			1	2		20	感電
破裂					1		1																	2	破裂
合計	4,120	4,013	3,944	3,775	3,828	3,630	3,313	3,095	3,315	3,252	3,354	3,518	3,367	3,142	2,984	2,854	2,853	2,821	2,608	2,764	2,686	2,810	2,795	74,841	合計

出典：<https://anzeninfo.mhlw.go.jp/user/anzen/tok/anst00.htm>（職場のあんぜんサイト）

https://www.jisha.or.jp/international/topics/202211_03.htmlに戻る。