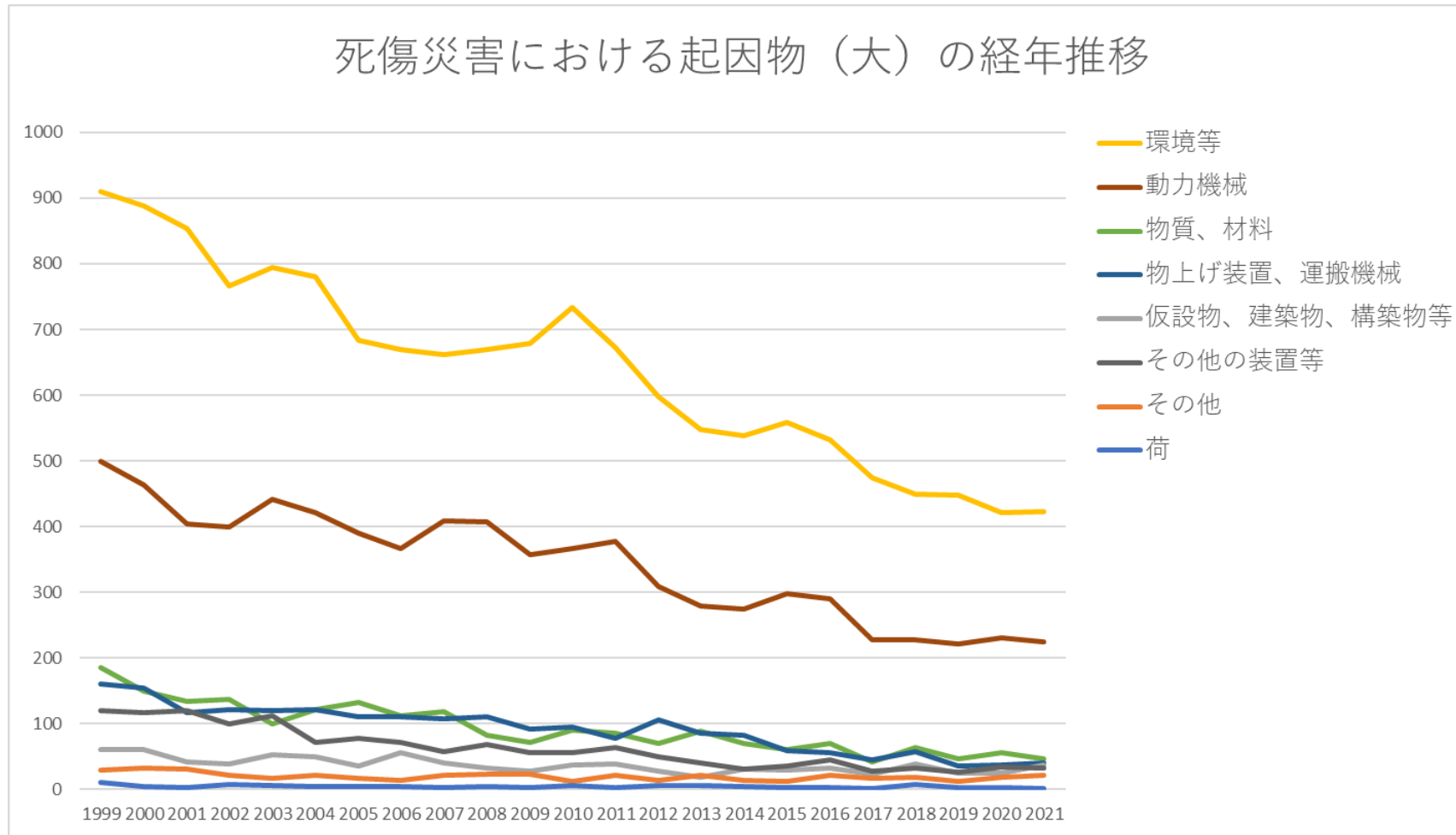


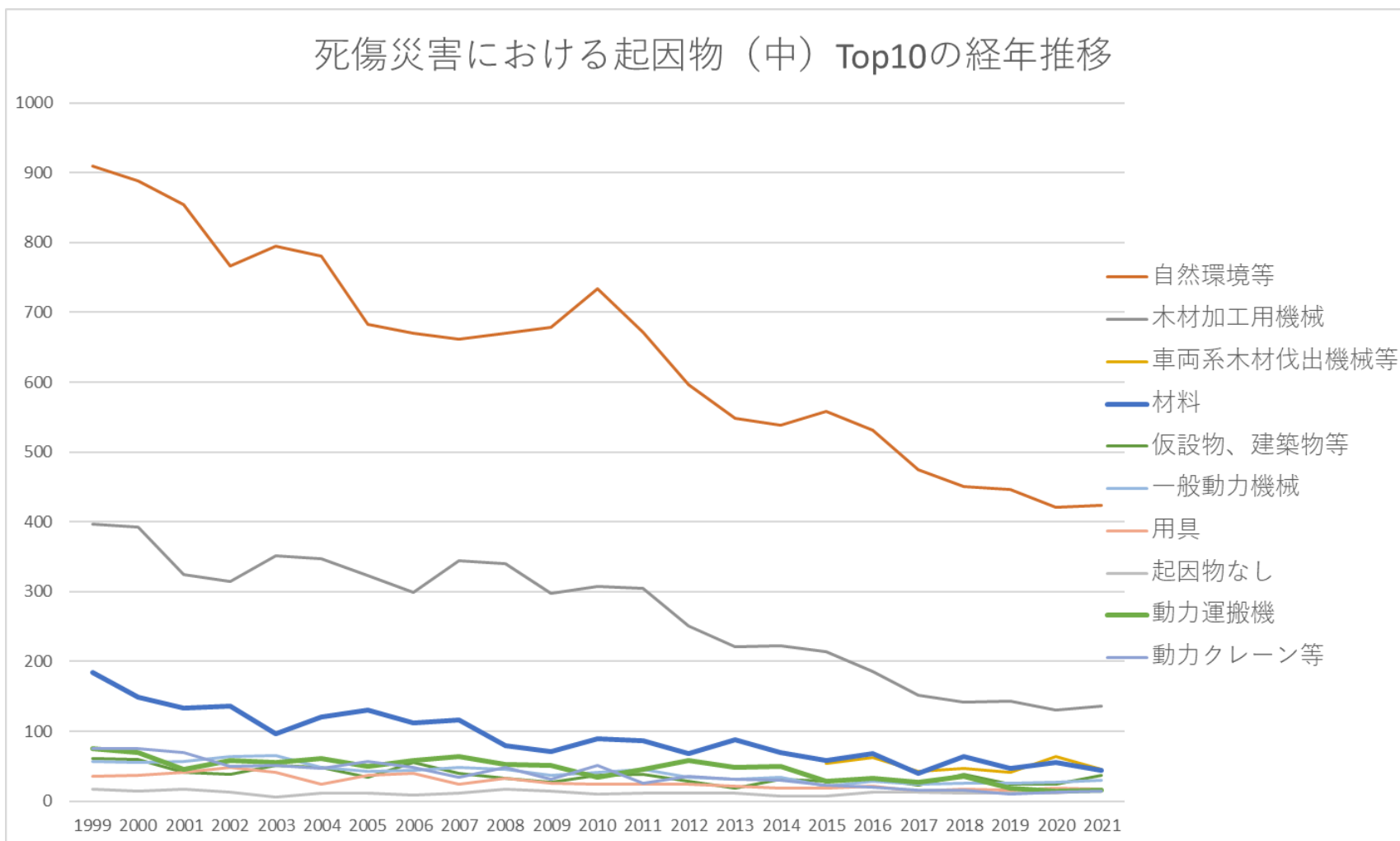
## 060201木材伐出業における死傷災害の起因物及び事故の型の経年推移（1999-2021年）

### 060201木材伐出業における死傷災害の起因物（大）の経年推移（1999-2021年）



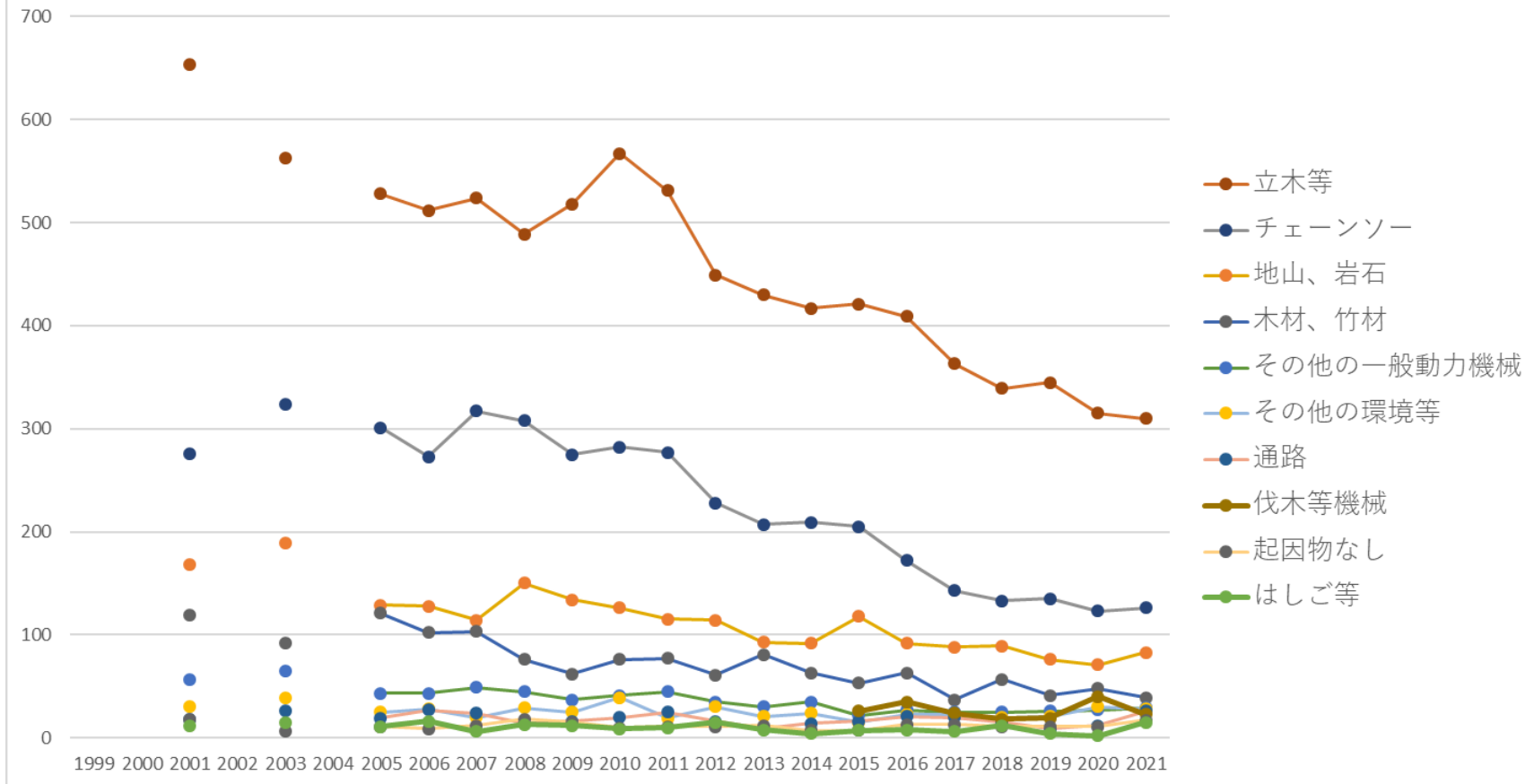
### 060201木材伐出業における死傷災害の起因物（中）の経年推移（1999-2021年）

## 死傷災害における起因物（中）Top10の経年推移



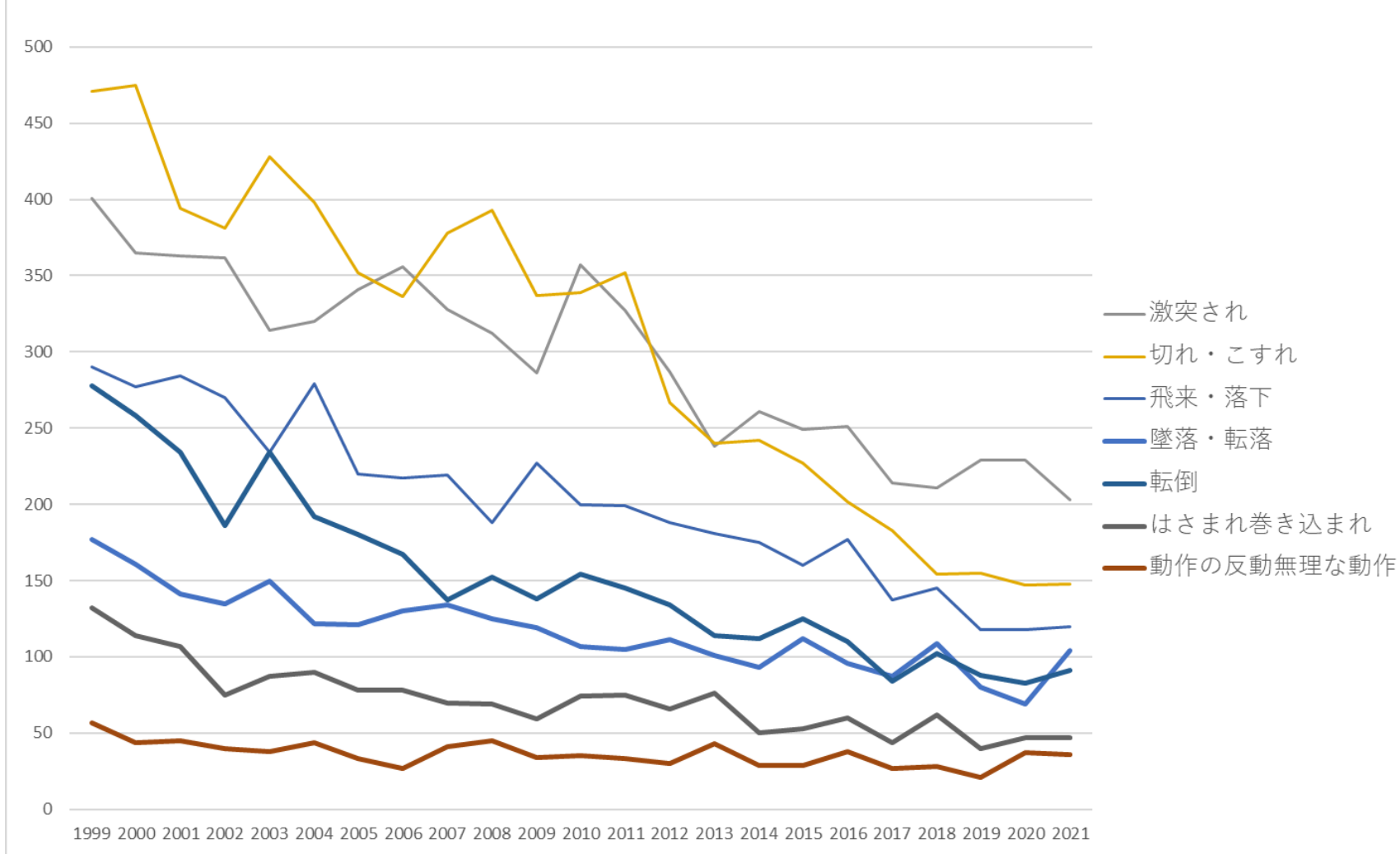
060201木材伐出業における死傷災害の起因物（小）の経年推移（1999-2021年）

## 死傷災害における起因物（小）Top10の経年推移



060201木材伐出業における死傷災害の事故の型の経年推移（1999-2021年）

## 死傷災害における事故の型Top7の経年推移



## 060201木材伐出業における死傷災害の起因物（大）の経年推移（1999-2021年）

| 起因物<br>(大) | 1999 | 2000 | 2001 | 2002 | 2003 | 2004 | 2005 | 2006 | 2007 | 2008 | 2009 | 2010 | 2011 | 2012 | 2013 | 2014 | 2015 | 2016 | 2017 | 2018 | 2019 | 2020 | 2021 | total  | 起因物<br>(大) |
|------------|------|------|------|------|------|------|------|------|------|------|------|------|------|------|------|------|------|------|------|------|------|------|------|--------|------------|
| 環境等        | 910  | 888  | 854  | 766  | 794  | 781  | 683  | 670  | 661  | 670  | 679  | 734  | 672  | 597  | 548  | 538  | 558  | 532  | 475  | 450  | 447  | 421  | 423  | 14,751 | 環境等        |

|                              |       |       |       |       |       |       |       |       |       |       |       |       |       |       |       |       |       |       |     |     |     |     |     |        |                              |
|------------------------------|-------|-------|-------|-------|-------|-------|-------|-------|-------|-------|-------|-------|-------|-------|-------|-------|-------|-------|-----|-----|-----|-----|-----|--------|------------------------------|
| 動力機<br>械                     | 499   | 463   | 404   | 399   | 442   | 421   | 390   | 367   | 409   | 407   | 357   | 366   | 378   | 308   | 279   | 275   | 298   | 290   | 228 | 228 | 222 | 231 | 225 | 7,886  | 動力機<br>械                     |
| 物質、<br>材料                    | 186   | 150   | 134   | 137   | 99    | 121   | 132   | 112   | 118   | 82    | 72    | 90    | 86    | 70    | 88    | 70    | 60    | 70    | 41  | 64  | 47  | 56  | 46  | 2,131  | 物質、<br>材料                    |
| 物上げ<br>装置、<br>運搬機<br>械       | 160   | 154   | 116   | 122   | 120   | 121   | 111   | 111   | 107   | 111   | 92    | 95    | 78    | 106   | 86    | 83    | 59    | 56    | 45  | 58  | 35  | 37  | 40  | 2,103  | 物上げ<br>装置、<br>運搬機<br>械       |
| 仮設<br>物、建<br>築物、<br>構築物<br>等 | 61    | 60    | 41    | 38    | 52    | 49    | 35    | 56    | 40    | 33    | 27    | 37    | 39    | 28    | 19    | 31    | 29    | 33    | 23  | 39  | 25  | 25  | 37  | 857    | 仮設<br>物、建<br>築物、<br>構築物<br>等 |
| その他<br>の装置<br>等              | 119   | 117   | 119   | 99    | 112   | 72    | 78    | 72    | 57    | 68    | 56    | 56    | 63    | 50    | 40    | 31    | 36    | 44    | 27  | 33  | 26  | 34  | 33  | 1,442  | その他<br>の装置<br>等              |
| その他                          | 29    | 33    | 30    | 21    | 17    | 21    | 16    | 13    | 21    | 23    | 23    | 12    | 21    | 14    | 22    | 14    | 12    | 21    | 17  | 18  | 12  | 18  | 22  | 450    | その他                          |
| 荷                            | 10    | 4     | 2     | 7     | 5     | 4     | 4     | 4     | 3     | 4     | 3     | 5     | 3     | 6     | 6     | 4     | 2     | 3     | 1   | 8   | 2   | 2   | 1   | 93     | 荷                            |
| 合計                           | 1,974 | 1,869 | 1,700 | 1,589 | 1,641 | 1,590 | 1,449 | 1,405 | 1,416 | 1,398 | 1,309 | 1,395 | 1,340 | 1,179 | 1,088 | 1,046 | 1,054 | 1,049 | 857 | 898 | 816 | 824 | 827 | 29,713 | 合計                           |

060201木材伐出業における死傷災害の起因物（中）の経年推移（1999-2021年）

|            |      |      |      |      |      |      |      |      |      |      |      |      |      |      |      |      |      |      |      |      |      |      |      |       |            |
|------------|------|------|------|------|------|------|------|------|------|------|------|------|------|------|------|------|------|------|------|------|------|------|------|-------|------------|
| 起因物<br>（中） | 1999 | 2000 | 2001 | 2002 | 2003 | 2004 | 2005 | 2006 | 2007 | 2008 | 2009 | 2010 | 2011 | 2012 | 2013 | 2014 | 2015 | 2016 | 2017 | 2018 | 2019 | 2020 | 2021 | total | 起因物<br>（中） |
|------------|------|------|------|------|------|------|------|------|------|------|------|------|------|------|------|------|------|------|------|------|------|------|------|-------|------------|

|            |     |     |     |     |     |     |     |     |     |     |     |     |     |     |     |     |     |     |     |     |     |     |     |        |            |
|------------|-----|-----|-----|-----|-----|-----|-----|-----|-----|-----|-----|-----|-----|-----|-----|-----|-----|-----|-----|-----|-----|-----|-----|--------|------------|
| 自然環境等      | 910 | 888 | 854 | 766 | 794 | 781 | 683 | 670 | 661 | 670 | 679 | 734 | 672 | 597 | 548 | 538 | 558 | 532 | 475 | 450 | 447 | 421 | 423 | 14,751 | 自然環境等      |
| 木材加工用機械    | 397 | 392 | 324 | 315 | 351 | 347 | 323 | 299 | 344 | 340 | 297 | 308 | 305 | 251 | 221 | 223 | 214 | 186 | 152 | 142 | 144 | 130 | 136 | 6,141  | 木材加工用機械    |
| 車両系木材伐出機械等 |     |     |     |     |     |     |     |     |     |     |     |     |     |     |     |     | 54  | 62  | 43  | 47  | 42  | 64  | 46  | 358    | 車両系木材伐出機械等 |
| 材料         | 184 | 149 | 133 | 136 | 97  | 121 | 130 | 112 | 116 | 80  | 71  | 89  | 86  | 68  | 88  | 70  | 59  | 68  | 40  | 64  | 47  | 56  | 44  | 2,108  | 材料         |
| 仮設物、建築物等   | 61  | 60  | 41  | 38  | 52  | 49  | 35  | 56  | 40  | 33  | 27  | 37  | 39  | 28  | 19  | 31  | 29  | 33  | 23  | 39  | 25  | 25  | 37  | 857    | 仮設物、建築物等   |
| 一般動力機械     | 57  | 55  | 57  | 64  | 65  | 48  | 43  | 44  | 49  | 45  | 37  | 41  | 45  | 35  | 31  | 35  | 22  | 28  | 25  | 26  | 26  | 27  | 30  | 935    | 一般動力機械     |
| 用具         | 36  | 37  | 42  | 48  | 42  | 25  | 37  | 40  | 24  | 33  | 26  | 24  | 24  | 24  | 21  | 19  | 19  | 21  | 15  | 18  | 16  | 19  | 18  | 628    | 用具         |
| 起因物なし      | 18  | 15  | 18  | 13  | 6   | 11  | 11  | 9   | 12  | 18  | 15  | 10  | 11  | 11  | 12  | 7   | 7   | 13  | 13  | 11  | 11  | 11  | 17  | 280    | 起因物なし      |
| 動力運搬機      | 75  | 69  | 45  | 58  | 55  | 61  | 50  | 58  | 64  | 53  | 51  | 35  | 46  | 58  | 48  | 50  | 28  | 33  | 27  | 36  | 19  | 14  | 16  | 1,049  | 動力運搬機      |
| 動力クレーン     | 75  | 75  | 69  | 50  | 52  | 47  | 57  | 49  | 35  | 49  | 32  | 51  | 26  | 36  | 31  | 30  | 23  | 20  | 16  | 16  | 10  | 13  | 14  | 876    | 動力クレーン     |

|           |    |    |    |    |    |    |    |    |    |    |    |    |    |    |    |    |    |    |    |    |    |    |    |     |           |
|-----------|----|----|----|----|----|----|----|----|----|----|----|----|----|----|----|----|----|----|----|----|----|----|----|-----|-----------|
| 等         |    |    |    |    |    |    |    |    |    |    |    |    |    |    |    |    |    |    |    |    |    |    |    |     | 等         |
| 人力機械工具等   | 81 | 78 | 72 | 51 | 69 | 46 | 39 | 30 | 29 | 30 | 29 | 30 | 39 | 26 | 18 | 11 | 15 | 19 | 12 | 13 | 9  | 14 | 14 | 774 | 人力機械工具等   |
| 建設機械等     | 37 | 14 | 22 | 19 | 25 | 26 | 23 | 23 | 14 | 20 | 22 | 16 | 26 | 22 | 26 | 16 | 7  | 12 | 8  | 12 | 10 | 9  | 13 | 422 | 建設機械等     |
| 乗物        | 10 | 10 | 2  | 14 | 13 | 13 | 4  | 4  | 8  | 9  | 9  | 9  | 6  | 12 | 7  | 3  | 8  | 3  | 2  | 6  | 6  | 10 | 10 | 178 | 乗物        |
| その他の起因物   | 7  | 14 | 7  | 7  | 7  | 6  | 2  | 2  | 9  | 4  | 8  | 1  | 7  | 3  | 9  | 7  | 4  | 5  | 4  | 7  | 1  | 7  | 3  | 131 | その他の起因物   |
| 分類不能      | 4  | 4  | 5  | 1  | 4  | 4  | 3  | 2  |    | 1  |    | 1  | 3  |    | 1  |    | 1  | 3  |    |    |    |    | 2  | 39  | 分類不能      |
| 危険物、有害物等  | 2  | 1  | 1  | 1  | 2  |    | 2  |    | 2  | 2  | 1  | 1  |    | 2  |    |    | 1  | 2  | 1  |    |    |    | 2  | 23  | 危険物、有害物等  |
| 荷         | 10 | 4  | 2  | 7  | 5  | 4  | 4  | 4  | 3  | 4  | 3  | 5  | 3  | 6  | 6  | 4  | 2  | 3  | 1  | 8  | 2  | 2  | 1  | 93  | 荷         |
| その他の装置、設備 | 1  | 2  | 5  |    |    | 1  | 1  | 1  | 4  | 4  | 1  | 2  |    |    | 1  | 1  | 1  | 2  |    | 2  | 1  |    | 1  | 31  | その他の装置、設備 |
| 金属加工用機械   | 6  |    |    | 1  | 1  |    | 1  | 1  | 1  | 1  |    | 1  |    |    |    |    | 1  |    |    | 1  |    | 1  |    | 16  | 金属加工用機械   |









|              |  |  |    |  |    |  |    |    |    |    |   |    |    |   |    |    |   |    |   |   |    |    |   |     |              |
|--------------|--|--|----|--|----|--|----|----|----|----|---|----|----|---|----|----|---|----|---|---|----|----|---|-----|--------------|
| 金属材料         |  |  | 4  |  | 2  |  | 5  | 6  | 8  | 2  | 6 | 3  | 3  | 3 | 2  | 2  | 4 | 4  | 1 |   | 1  | 4  | 4 | 64  | 金属材料         |
| 移動式クレーン      |  |  | 11 |  | 7  |  | 7  | 10 | 8  | 7  | 3 | 9  | 4  | 5 | 7  | 3  | 3 | 2  | 8 | 2 | 3  | 2  | 3 | 104 | 移動式クレーン      |
| その他の起因物      |  |  | 7  |  | 7  |  | 2  | 2  | 9  | 4  | 8 | 1  | 7  | 3 | 9  | 7  | 4 | 5  | 4 | 7 | 1  | 7  | 3 | 97  | その他の起因物      |
| 人カクレーン等      |  |  |    |  | 1  |  |    | 1  |    |    | 1 |    | 2  |   |    |    |   |    | 1 | 2 |    | 1  | 3 | 12  | 人カクレーン等      |
| その他の車両系林業機械  |  |  |    |  |    |  |    |    |    |    |   |    |    |   |    |    | 1 | 1  | 1 | 1 | 1  | 2  | 3 | 10  | その他の車両系林業機械  |
| その他の用具       |  |  | 26 |  | 18 |  | 21 | 18 | 15 | 15 | 8 | 13 | 12 | 5 | 12 | 12 | 9 | 11 | 7 | 5 | 11 | 14 | 2 | 234 | その他の用具       |
| 整地・運搬・積込み用機械 |  |  | 6  |  | 9  |  | 5  | 8  | 1  | 6  | 7 | 4  | 6  | 9 | 5  | 2  |   | 2  | 2 | 5 | 2  | 1  | 2 | 82  | 整地・運搬・積込み用機械 |
| 高温・低温環       |  |  | 2  |  | 1  |  | 1  | 1  | 1  | 2  | 2 | 2  | 1  | 4 | 4  | 5  | 3 | 8  |   | 2 | 5  | 5  | 2 | 51  | 高温・低温環       |









|                  |  |  |   |  |   |  |   |   |   |   |   |   |  |   |   |   |  |   |   |   |  |   |                  |
|------------------|--|--|---|--|---|--|---|---|---|---|---|---|--|---|---|---|--|---|---|---|--|---|------------------|
| の危険物、有害物等        |  |  |   |  | 1 |  | 2 |   | 1 |   |   |   |  | 1 |   |   |  |   |   |   |  | 5 | の危険物、有害物等        |
| 原動機              |  |  |   |  |   |  |   |   | 1 |   |   | 1 |  | 1 |   | 1 |  |   |   |   |  | 4 | 原動機              |
| 研削盤、バフ盤          |  |  |   |  |   |  | 1 |   |   |   |   |   |  |   | 1 |   |  | 1 |   | 1 |  | 4 | 研削盤、バフ盤          |
| 軌道装置             |  |  |   |  | 2 |  |   |   |   |   |   |   |  |   |   |   |  | 2 |   |   |  | 4 | 軌道装置             |
| ローダー             |  |  | 1 |  |   |  |   | 1 |   |   | 1 |   |  |   |   |   |  |   |   | 1 |  | 4 | ローダー             |
| 面とり盤、ルータ、木エフライス盤 |  |  |   |  |   |  |   |   |   | 1 |   |   |  |   |   |   |  | 1 | 1 |   |  | 3 | 面とり盤、ルータ、木エフライス盤 |
| 圧力容器             |  |  |   |  |   |  |   |   |   |   |   |   |  |   | 1 | 1 |  |   |   |   |  | 2 | 圧力容器             |
| 支保工              |  |  | 1 |  |   |  |   |   |   |   |   | 1 |  |   |   |   |  |   |   |   |  | 2 | 支保工              |
| 射出成型機            |  |  |   |  |   |  |   |   |   |   |   |   |  |   |   |   |  | 1 |   |   |  | 1 | 射出成型機            |











|                        |     |     |     |     |     |     |     |     |     |     |     |     |     |     |     |     |     |     |     |     |     |     |     |       |                            |
|------------------------|-----|-----|-----|-----|-----|-----|-----|-----|-----|-----|-----|-----|-----|-----|-----|-----|-----|-----|-----|-----|-----|-----|-----|-------|----------------------------|
| 切れ・<br>こすれ             | 471 | 475 | 394 | 381 | 428 | 398 | 352 | 336 | 378 | 393 | 337 | 339 | 352 | 267 | 240 | 242 | 227 | 202 | 183 | 154 | 155 | 147 | 148 | 6,999 | れ・<br>こす<br>れ              |
| 飛来・<br>落下              | 290 | 277 | 284 | 270 | 234 | 279 | 220 | 217 | 219 | 188 | 227 | 200 | 199 | 188 | 181 | 175 | 160 | 177 | 137 | 145 | 118 | 118 | 120 | 4,623 | 飛<br>来・<br>落下              |
| 墜落・<br>転落              | 177 | 161 | 141 | 135 | 150 | 122 | 121 | 130 | 134 | 125 | 119 | 107 | 105 | 111 | 101 | 93  | 112 | 96  | 87  | 109 | 80  | 69  | 104 | 2,689 | 墜<br>落・<br>転落              |
| 転倒                     | 278 | 258 | 234 | 186 | 234 | 192 | 180 | 167 | 137 | 152 | 138 | 154 | 145 | 134 | 114 | 112 | 125 | 110 | 84  | 102 | 88  | 83  | 91  | 3,498 | 転倒                         |
| はさま<br>れ巻き<br>込まれ      | 132 | 114 | 107 | 75  | 87  | 90  | 78  | 78  | 70  | 69  | 59  | 74  | 75  | 66  | 76  | 50  | 53  | 60  | 44  | 62  | 40  | 47  | 47  | 1,653 | はさ<br>まれ<br>巻き<br>込ま<br>れ  |
| 動作の<br>反動無<br>理な動<br>作 | 57  | 44  | 45  | 40  | 38  | 44  | 33  | 27  | 41  | 45  | 34  | 35  | 33  | 30  | 43  | 29  | 29  | 38  | 27  | 28  | 21  | 37  | 36  | 834   | 動作<br>の反<br>動無<br>理な<br>動作 |
| 崩壊・<br>倒壊              | 80  | 77  | 60  | 71  | 75  | 69  | 60  | 51  | 55  | 53  | 54  | 70  | 46  | 40  | 43  | 38  | 49  | 59  | 37  | 33  | 31  | 23  | 23  | 1,197 | 崩<br>壊・<br>倒壊              |

|                        |    |    |    |    |    |    |    |    |    |    |    |    |    |    |    |    |    |    |    |    |    |    |    |     |                                |
|------------------------|----|----|----|----|----|----|----|----|----|----|----|----|----|----|----|----|----|----|----|----|----|----|----|-----|--------------------------------|
| 激突                     | 53 | 44 | 44 | 39 | 41 | 37 | 40 | 24 | 26 | 26 | 22 | 23 | 26 | 21 | 27 | 23 | 20 | 22 | 25 | 26 | 26 | 23 | 18 | 676 | 激突                             |
| 交通事故<br>故(道路)          | 11 | 11 | 1  | 11 | 12 | 15 | 5  | 6  | 13 | 5  | 9  | 7  | 9  | 15 | 4  | 5  | 7  | 5  | 4  | 6  | 5  | 12 | 14 | 192 | 交通<br>事故<br>(道<br>路)           |
| その他                    | 10 | 26 | 17 | 13 | 14 | 12 | 8  | 10 | 9  | 13 | 17 | 14 | 15 | 10 | 13 | 10 | 9  | 10 | 8  | 17 | 8  | 21 | 12 | 296 | その<br>他                        |
| 踏抜き                    | 4  | 6  | 1  | 1  | 5  | 5  | 3  |    | 2  | 3  | 2  | 8  | 1  | 4  | 3  |    | 4  | 2  | 3  |    | 7  | 6  | 5  | 75  | 踏抜<br>き                        |
| 高温・<br>低温物<br>との接<br>触 | 4  | 6  | 2  | 3  | 4  | 4  |    | 1  | 3  | 10 | 4  | 4  | 3  | 6  | 4  | 7  | 7  | 10 | 2  | 4  | 7  | 6  | 3  | 104 | 高<br>温・<br>低温<br>物と<br>の接<br>触 |
| 分類不<br>能               | 3  | 3  | 4  | 1  | 3  | 1  | 2  | 1  |    | 2  |    | 2  | 2  |    |    |    | 1  | 2  |    |    | 1  |    | 2  | 30  | 分類<br>不能                       |
| 爆発                     | 1  |    |    |    |    |    |    |    |    |    |    |    |    |    |    |    |    |    |    |    |    |    | 1  | 2   | 爆発                             |
| 有害物<br>との接<br>触        |    |    | 1  |    | 1  | 1  | 3  |    | 1  | 1  |    |    | 1  |    |    | 1  | 1  | 2  |    | 1  |    | 3  |    | 17  | 有害<br>物と<br>の接<br>触            |
| 火災                     |    | 1  | 1  | 1  |    | 1  | 2  |    |    |    | 1  | 1  |    |    | 1  |    | 1  | 1  | 1  |    |    |    |    | 12  | 火災                             |

|           |       |       |       |       |       |       |       |       |       |       |       |       |       |       |       |       |       |       |     |     |     |     |     |        |           |     |
|-----------|-------|-------|-------|-------|-------|-------|-------|-------|-------|-------|-------|-------|-------|-------|-------|-------|-------|-------|-----|-----|-----|-----|-----|--------|-----------|-----|
| 感電        | 1     |       | 1     |       | 1     |       | 1     | 1     |       | 1     |       |       |       |       |       |       |       | 2     |     |     |     |     |     | 8      | 感電        |     |
| おぼれ       |       |       |       |       |       |       |       |       |       |       |       | 1     |       |       |       |       |       |       | 1   |     |     |     |     |        | 2         | おぼれ |
| 交通事故（その他） | 1     | 1     |       |       |       |       |       |       |       |       |       |       |       |       |       |       |       |       |     |     |     |     |     | 2      | 交通事故（その他） |     |
| 破裂        |       |       |       |       |       |       |       |       |       |       |       |       |       |       |       |       |       |       |     |     |     |     |     |        |           | 破裂  |
| 合計        | 1,974 | 1,869 | 1,700 | 1,589 | 1,641 | 1,590 | 1,449 | 1,405 | 1,416 | 1,398 | 1,309 | 1,395 | 1,340 | 1,179 | 1,088 | 1,046 | 1,054 | 1,049 | 857 | 898 | 816 | 824 | 827 | 29,713 | 合計        |     |

出典：<https://anzeninfo.mhlw.go.jp/user/anzen/tok/anst00.htm>（職場のあんぜんサイト）

[https://www.jisha.or.jp/international/topics/202211\\_03.html](https://www.jisha.or.jp/international/topics/202211_03.html)に戻る。