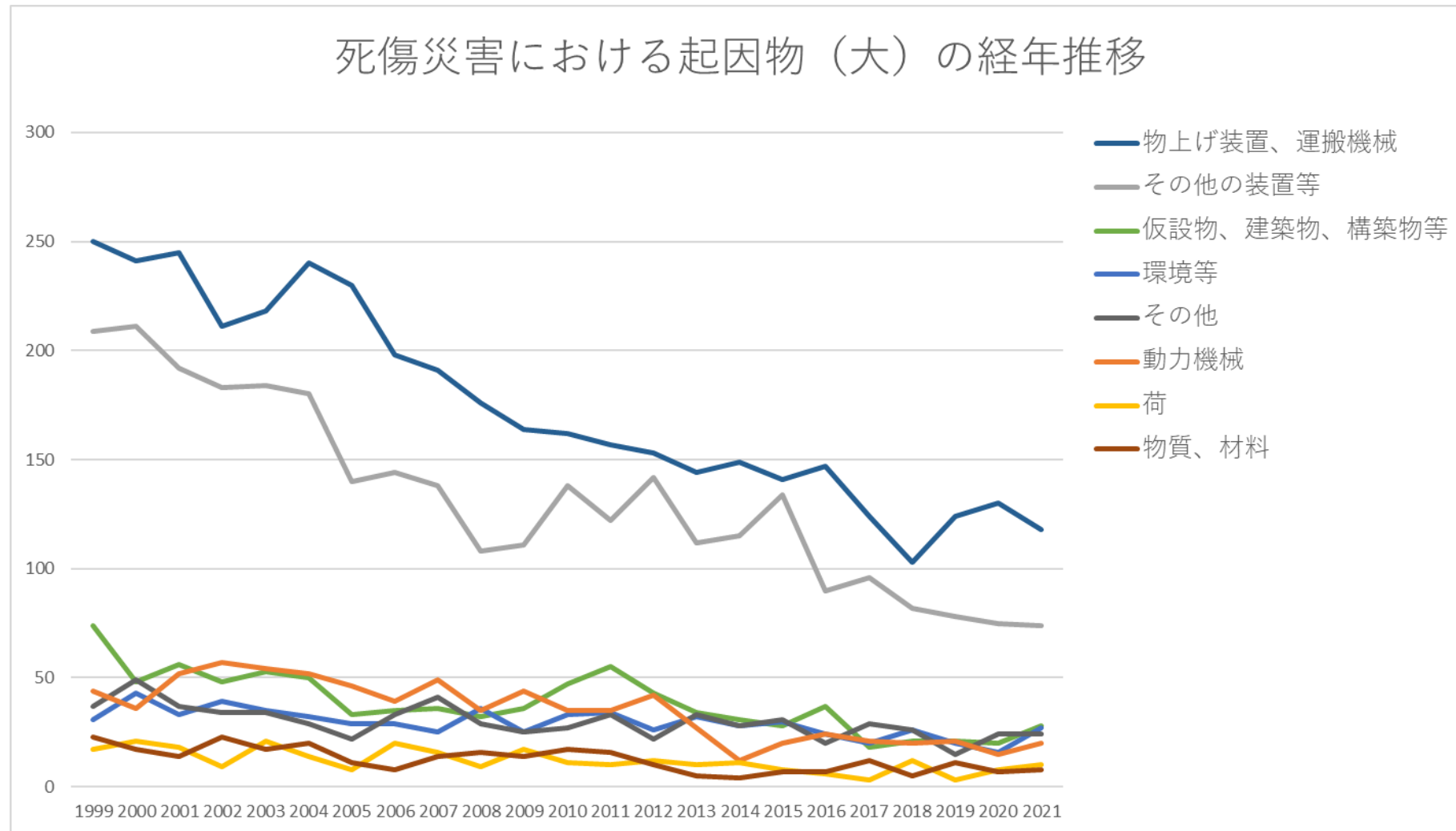


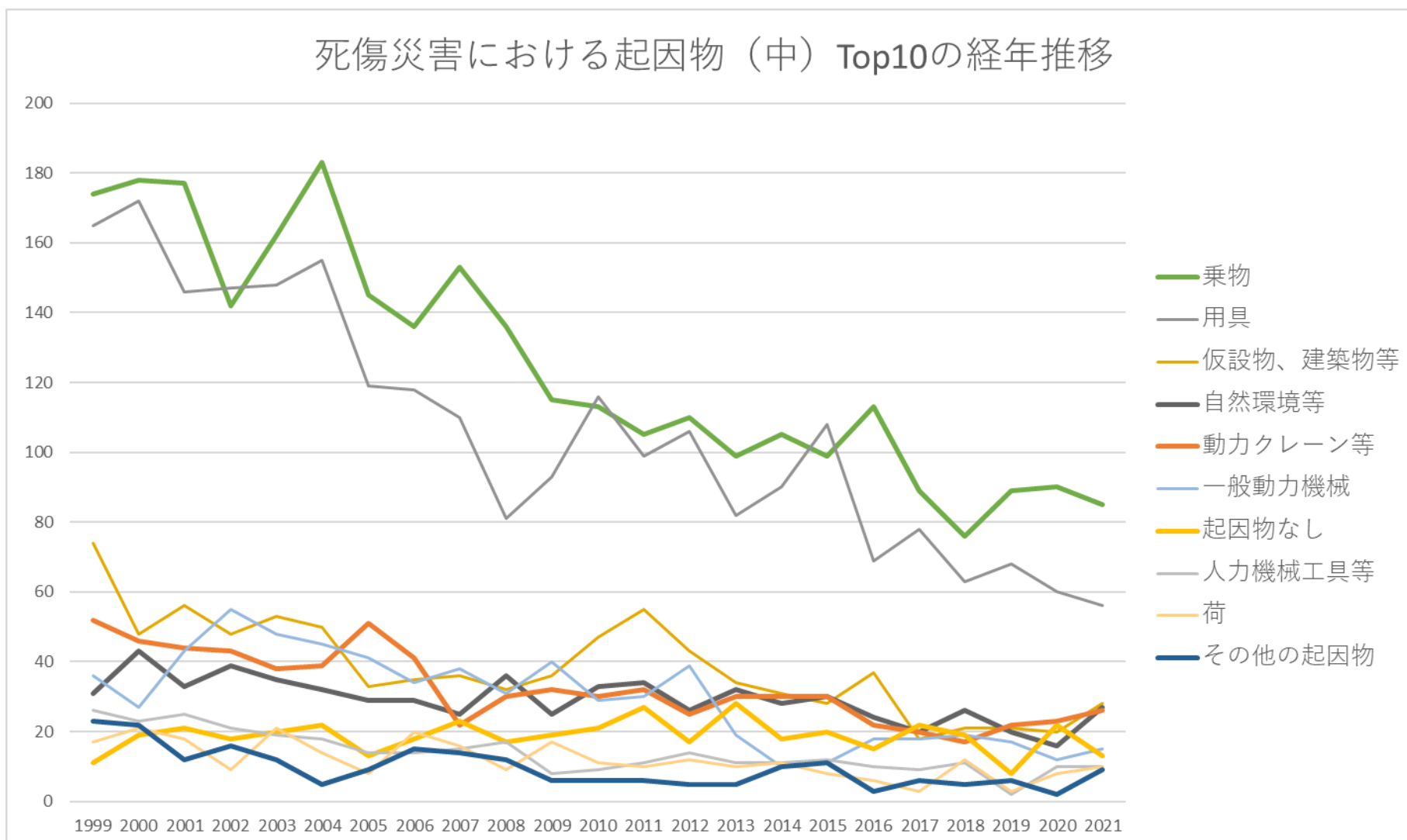
## 070201漁業における死傷災害の起因物及び事故の型の経年推移（1999-2021年）

### 070201漁業における死傷災害の起因物（大）の経年推移（1999-2021年）



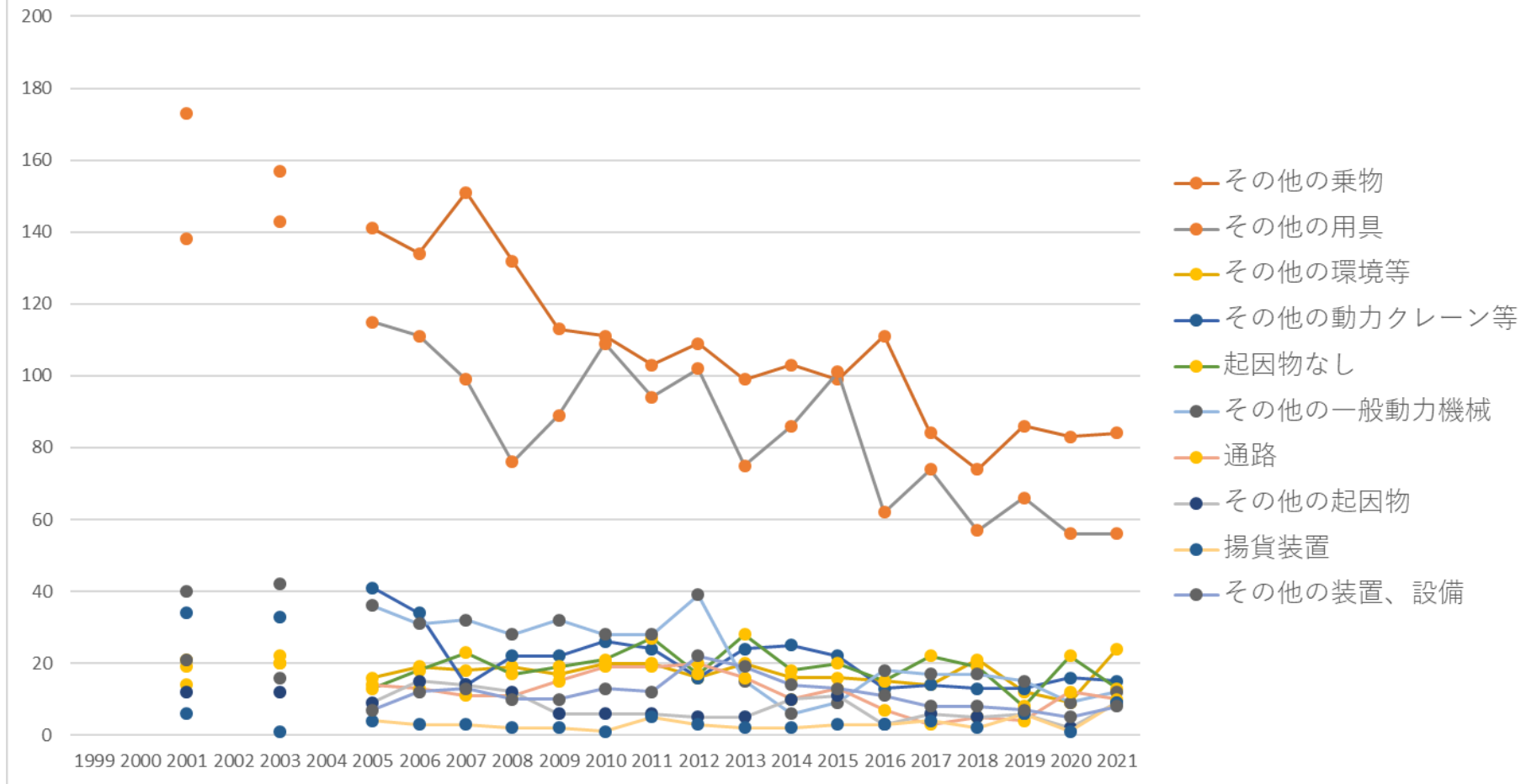
### 070201漁業における死傷災害の起因物（中）の経年推移（1999-2021年）

## 死傷災害における起因物（中）Top10の経年推移



070201漁業における死傷災害の起因物（小）の経年推移（1999-2021年）

## 死傷災害における起因物（小）Top10の経年推移



070201漁業における死傷災害の事故の型の経年推移（1999-2021年）



物上げ 装置、 運搬機 械	250	241	245	211	218	240	230	198	191	176	164	162	157	153	144	149	141	147	124	103	124	130	118	4,016	物上げ 装置、 運搬機 械
その他 の装置 等	209	211	192	183	184	180	140	144	138	108	111	138	122	142	112	115	134	90	96	82	78	75	74	3,058	その他 の装置 等
仮設 物、建 築物、 構築物 等	74	48	56	48	53	50	33	35	36	32	36	47	55	43	34	31	28	37	18	21	21	20	28	884	仮設 物、建 築物、 構築物 等
環境等	31	43	33	39	35	32	29	29	25	36	25	33	34	26	32	28	30	24	20	26	20	16	27	673	環境等
その他	37	49	37	34	34	29	22	33	41	29	25	27	33	22	33	28	31	20	29	26	15	24	24	682	その他
動力機 械	44	36	52	57	54	52	46	39	49	35	44	35	35	42	27	12	20	24	21	20	21	15	20	800	動力機 械
荷	17	21	18	9	21	14	8	20	16	9	17	11	10	12	10	11	8	6	3	12	3	8	10	274	荷
物質、 材料	23	17	14	23	17	20	11	8	14	16	14	17	16	10	5	4	7	7	12	5	11	7	8	286	物質、 材料
合計	685	666	647	604	616	617	519	506	510	441	436	470	462	450	397	378	399	355	323	295	293	295	309	10,673	合計

## 070201漁業における死傷災害の起因物（中）の経年推移（1999-2021年）

起因物 （中）	1999	2000	2001	2002	2003	2004	2005	2006	2007	2008	2009	2010	2011	2012	2013	2014	2015	2016	2017	2018	2019	2020	2021	total	起因物 （中）
乗物	174	178	177	142	162	183	145	136	153	136	115	113	105	110	99	105	99	113	89	76	89	90	85	2,874	乗物
用具	165	172	146	147	148	155	119	118	110	81	93	116	99	106	82	90	108	69	78	63	68	60	56	2,449	用具
仮設 物、建 築物等	74	48	56	48	53	50	33	35	36	32	36	47	55	43	34	31	28	37	18	21	21	20	28	884	仮設 物、建 築物等
自然環 境等	31	43	33	39	35	32	29	29	25	36	25	33	34	26	32	28	30	24	20	26	20	16	27	673	自然環 境等
動力ク レーン 等	52	46	44	43	38	39	51	41	22	30	32	30	32	25	30	30	30	22	20	17	22	23	26	745	動力ク レーン 等
一般動 力機械	36	27	43	55	48	45	41	34	38	31	40	29	30	39	19	10	11	18	18	19	17	12	15	675	一般動 力機械
起因物 なし	11	19	21	18	20	22	13	18	23	17	19	21	27	17	28	18	20	15	22	19	8	22	13	431	起因物 なし
人力機 械工具 等	26	23	25	21	19	18	14	14	15	17	8	9	11	14	11	11	12	10	9	11	2	10	10	320	人力機 械工具 等
荷	17	21	18	9	21	14	8	20	16	9	17	11	10	12	10	11	8	6	3	12	3	8	10	274	荷

その他の 起因物	23	22	12	16	12	5	9	15	14	12	6	6	6	5	5	10	11	3	6	5	6	2	9	220	その他 の起因物
その他 の装置、設備	18	12	21	15	16	7	7	12	13	10	10	13	12	22	19	14	13	11	8	8	7	5	8	281	その他 の装置、設備
材料	21	16	14	19	13	18	9	8	13	16	13	17	16	10	4	4	6	6	11	5	11	6	8	264	材料
動力運 搬機	24	17	24	26	18	18	34	21	16	10	17	19	20	18	15	14	12	12	15	10	13	17	7	397	動力運 搬機
動力伝 導機構	3	8	7		5	5	3	4	7	3	3	5	4	1	8	2	8	4	3	1	2		3	89	動力伝 導機構
分類不 能	3	8	4		2	2			4									2	1	2	1		2	31	分類不 能
建設機 械等		1					1				1	1	1					2				2	1	10	建設機 械等
木材加 工用機 械	1				1				2	1				2								1	1	9	木材加 工用機 械
危険 物、有	2	1		4	4	2	2		1		1				1		1	1	1			1		22	危険 物、有

害物等																								害物等	
金属加工用機械	4		1	1		2				1							1							10	金属加工用機械
電気設備		4				1											1		1		1			8	電気設備
原動機			1	1			1	1	1												2			7	原動機
車両系木材伐出機械等																									車両系木材伐出機械等
压力容器																									压力容器
化学設備																									化学設備
溶接装置																									溶接装置
炉、釜等																									炉、釜等
合計	685	666	647	604	616	617	519	506	510	441	436	470	462	450	397	378	399	355	323	295	293	295	309	10,673	合計



## 070201漁業における死傷災害の起因物（小）の経年推移（1999-2021年）

起因物 （小）	1999	2000	2001	2002	2003	2004	2005	2006	2007	2008	2009	2010	2011	2012	2013	2014	2015	2016	2017	2018	2019	2020	2021	total	起因物 （小）
その他の乗物			173		157		141	134	151	132	113	111	103	109	99	103	99	111	84	74	86	83	84	2,147	その他の乗物
その他の用具			138		143		115	111	99	76	89	109	94	102	75	86	101	62	74	57	66	56	56	1,709	その他の用具
その他の環境等			19		22		16	19	18	19	17	20	20	16	20	16	16	15	14	21	12	9	24	333	その他の環境等
その他の動力クレーン等			34		33		41	34	14	22	22	26	24	16	24	25	22	13	14	13	13	16	15	421	その他の動力クレーン等
起因物なし			21		20		13	18	23	17	19	21	27	17	28	18	20	15	22	19	8	22	13	361	起因物なし
その他の一般動力機械			40		42		36	31	32	28	32	28	28	39	15	6	9	18	17	17	15	9	12	454	その他の一般動力機械
通路			14		20		14	13	11	11	15	19	19	20	16	10	13	7	3	5	4	12	10	236	通路

その他 の起因 物			12		12		9	15	14	12	6	6	6	5	5	10	11	3	6	5	6	2	9	154	その他 の起因 物
揚貨装 置			6		1		4	3	3	2	2	1	5	3	2	2	3	3	4	2	6	1	9	62	揚貨装 置
その他 の装 置、設 備			21		16		7	12	13	10	10	13	12	22	19	14	13	11	8	8	7	5	8	229	その他 の装 置、設 備
手工具			23		13		12	12	14	17	8	7	10	14	11	10	11	9	7	10	2	10	8	208	手工具
荷姿の 物			17		19		8	20	16	9	16	11	10	11	9	11	8	6	3	12	3	8	8	205	荷姿の 物
作業 床、歩 み板			23		17		7	9	10	7	5	19	17	12	10	10	9	15	6	6	6	1	7	196	作業 床、歩 み板
トラッ ク			11		9		10	7	9	7	10	12	9	13	7	8	9	10	7	5	6	11	7	167	トラッ ク
金属材 料			3		7		3	3	8	4	4	5	6	2	2	2	5	1	5	1	4	3	4	72	金属材 料
階段、 栈橋			4		1		2	4	3	3	3	2	9	2		3	1	3	2	3	2	3	4	54	階段、 栈橋

動力伝導機構			7		5		3	4	7	3	3	5	4	1	8	2	8	4	3	1	2		3	73	動力伝導機構
その他の材料			3		4		2	3	5	8	4	5	6	4		1	1	2	4	3	5	2	3	65	その他の材料
その他の仮設物、建築物、構築物等			6		1		3	3	2	5	3	5	3	1	2	2	2	4	1	1	2	3	3	52	その他の仮設物、建築物、構築物等
ロール機（印刷ロール機を除く。）			2		3		3	2	4	3	8		2		3	3	1		1	1	1	3	3	43	ロール機（印刷ロール機を除く。）
水			8		8		8	3		13	7	4	5	7	8	7	7	2	3	2	1	4	2	99	水
建築物、構築物			8		10		4	3	7	6	5	2	5	4	5	5	1	6	4	3	6		2	86	建築物、構築物
移動式クレー			3		3		5	4	3	4	7	2	3	4	2	3	5	5	2	2	3	4	2	66	移動式クレー

ン																								ン	
分類不能			4		2				4								2	1	2	1		2	18	分類不能	
人カクレーン等			1		2				1		1				1			1	1			2	10	人カクレーン等	
機械装置			1		2					1			1	1								2	8	機械装置	
乗用車、バス、バイク			4		4		4	2	2	4	2	2	2	1		2		2	4	2	3	7	1	48	乗用車、バス、バイク
木材、竹材			3		2		1	1		1	1	3	1	2	1	1		2	2		1		1	23	木材、竹材
開口部			1		4			1	2		4		2	3			1		1	1		1	1	22	開口部
地山、岩石			2		1			2	1	1					1		2	3	1		1		1	16	地山、岩石
整地・運搬・積込み用機械											1	1	1									2	1	8	整地・運搬・積込み用機械





盤				1				1				2						1		5	盤	
機械集 材装 置、運 材索道								1	1				1	1							4	機械集 材装 置、運 材索道
可燃性 のガス				3			1														4	可燃性 のガス
その他 の危険 物、有 害物等				1						1						1				1	4	その他 の危険 物、有 害物等
研削 盤、バ フ盤			1						1							1					3	研削 盤、バ フ盤
その他 の電気 設備				1													1		1		3	その他 の電気 設備
有害物							1		1							1					3	有害物
鉄道車 両				1													1				2	鉄道車 両
立木等								1								1					2	立木等

















飛来・落下	57	57	42	53	53	48	40	32	46	33	29	38	24	37	28	18	29	19	31	17	17	18	14	780	飛来・落下
交通事故（その他）	2	1	3	5	1	3	2	2	6	3	5	5	7	3	5	5	2	1	2		7	2	7	79	交通事故（その他）
おぼれ	5	6	11	1	1	3	7	3	2	8	4	5	2	7	6	5	4	3	3		4	4	6	100	おぼれ
交通事故（道路）	5	5	6	1	4	2	2	2	1	1	4	3	2	1	1	1	1	3	2	1	4	7	1	60	交通事故（道路）
崩壊・倒壊	2	2	2	4	4	2	3	6	4	1	1	3	1		3	1		2		2	3	1	1	48	崩壊・倒壊
高温・低温物との接触	2	4	6	3	2	3	2	5	6			8	3	3	4	3	2	8	2	3	6	3		78	高温・低温物との接触

																								触	
有害物との接触	2	1	1		3	1	3	2	2	2	2	1	3	1	2	1	2		1		2	1		33	有害物との接触
分類不能	1	3	2		1	2		2	1					1					1			1		15	分類不能
踏抜き	1	2	1		2	1		1	2				1					1		1	1			14	踏抜き
爆発	2			2	3		1								1				1			1		11	爆発
感電					1	1																		2	感電
火災										1											1			2	火災
破裂		1																						1	破裂
合計	685	666	647	604	616	617	519	506	510	441	436	470	462	450	397	378	399	355	323	295	293	295	309	10,673	合計

出典：<https://anzeninfo.mhlw.go.jp/user/anzen/tok/anst00.htm>（職場のあんぜんサイト）

[https://www.jisha.or.jp/international/topics/202211\\_03.html](https://www.jisha.or.jp/international/topics/202211_03.html)に戻る。