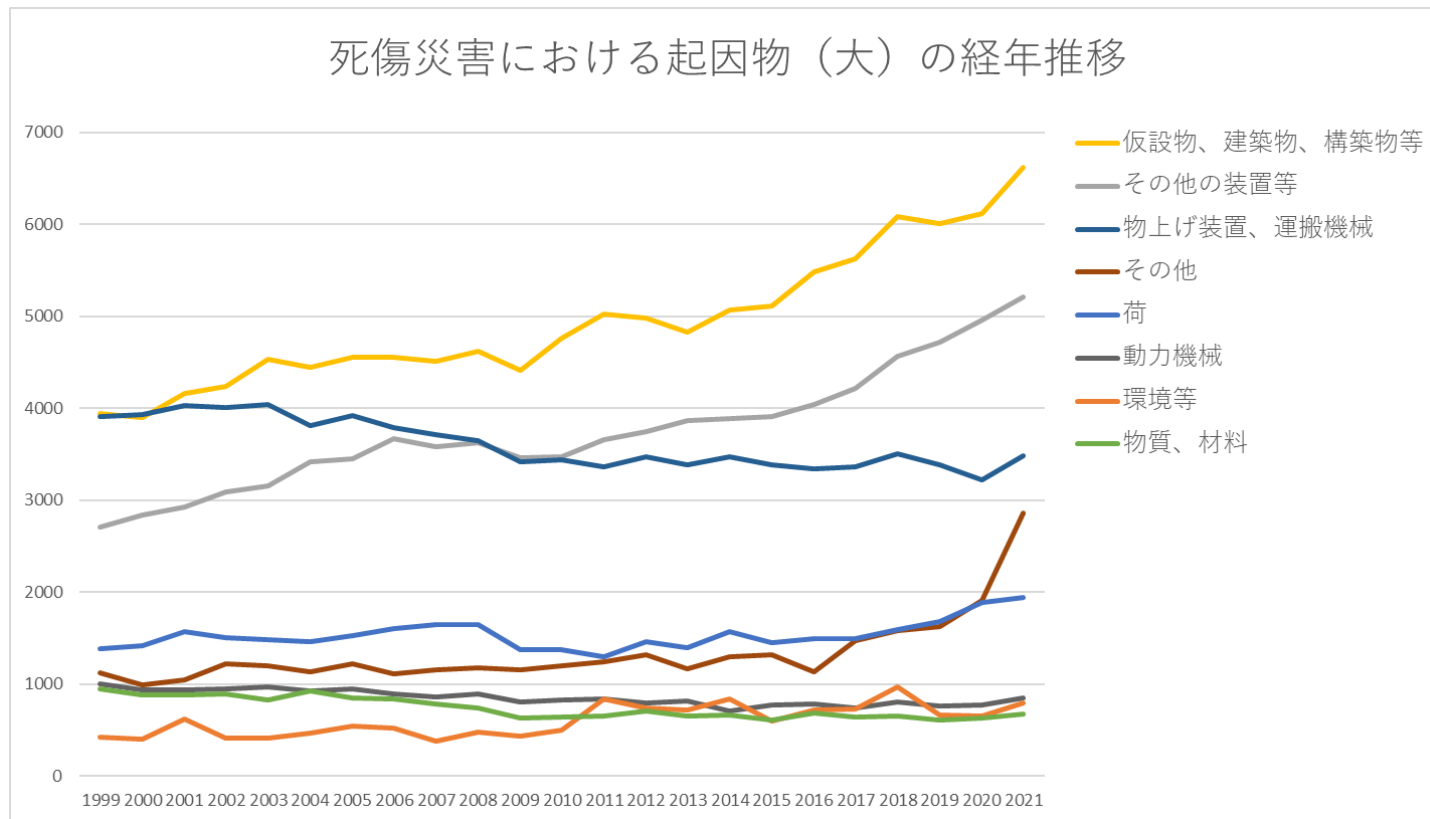


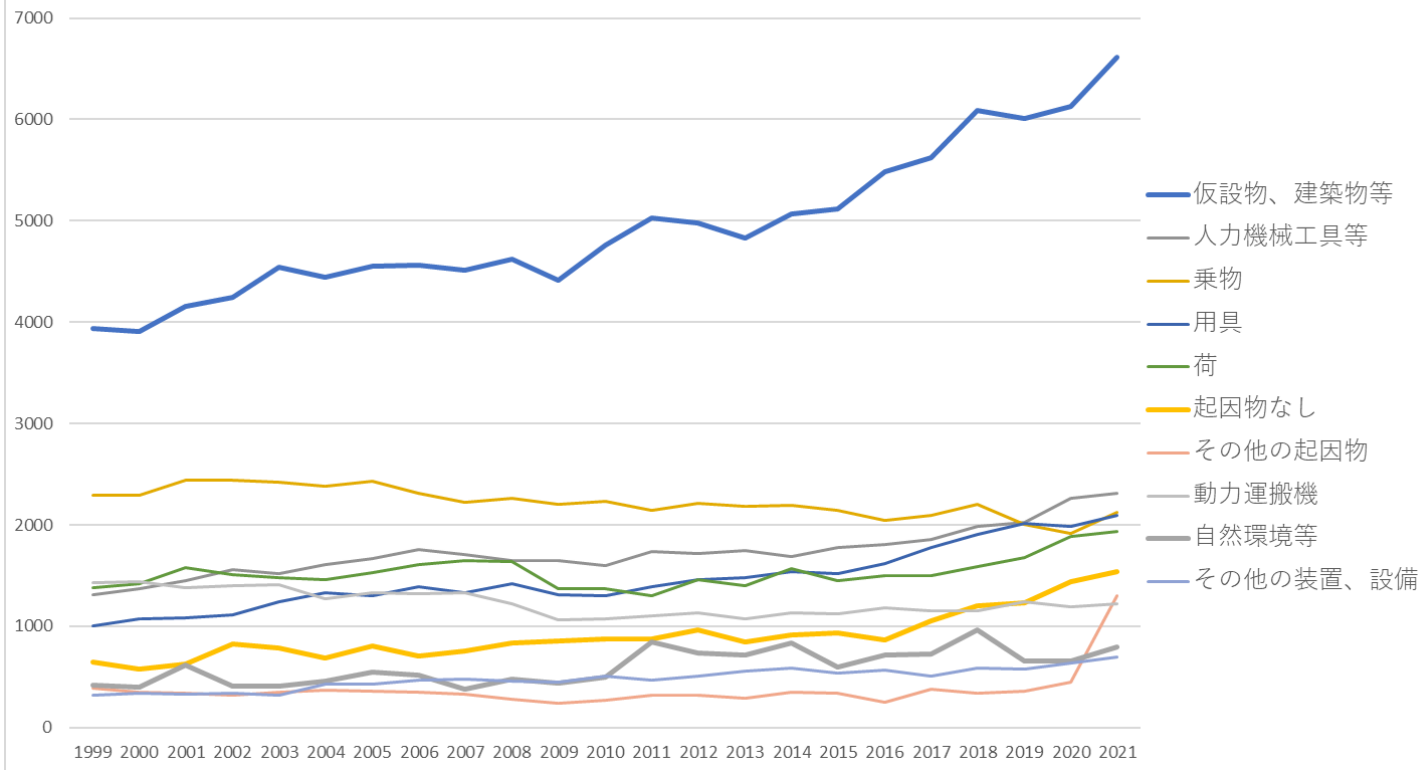
08商業における死傷災害の起因物及び事故の型の経年推移（1999-2021年）

08商業における死傷災害の起因物（大）の経年推移（1999-2021年）



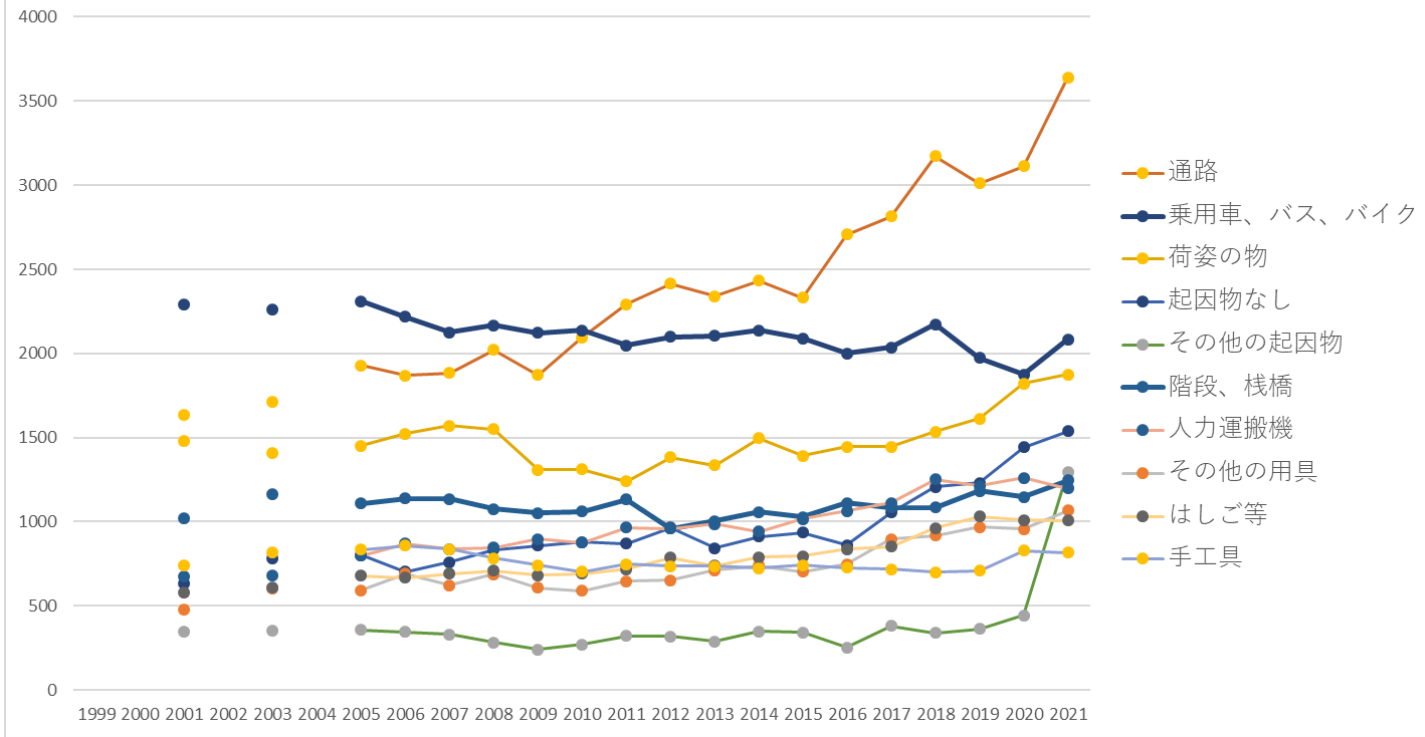
08商業における死傷災害の起因物（中）の経年推移（1999-2021年）

死傷災害における起因物（中）Top10の経年推移



08商業における死傷災害の起因物（小）の経年推移（1999-2021年）

死傷災害における起因物（小）Top10の経年推移



08商業における死傷災害の事故の型の経年推移（1999-2021年）

荷	1,382	1,418	1,574	1,504	1,479	1,459	1,531	1,606	1,650	1,642	1,375	1,375	1,297	1,463	1,398	1,566	1,454	1,497	1,498	1,591	1,680	1,890	1,938	35,267	荷
起因物 なし	645	579	631	825	784	689	801	704	760	834	858	878	871	965	842	911	936	862	1,055	1,206	1,231	1,442	1,537	20,846	起因物 なし
その他 の起因 物	391	354	344	322	350	370	356	346	331	283	240	271	323	319	288	349	343	253	381	340	363	444	1,296	8,657	その他 の起因 物
動力運 搬機	1,429	1,443	1,376	1,395	1,413	1,271	1,335	1,319	1,328	1,223	1,064	1,077	1,104	1,134	1,071	1,131	1,121	1,183	1,153	1,149	1,240	1,193	1,219	28,371	動力運 搬機
自然環 境等	423	399	616	407	408	462	544	519	379	478	435	500	843	738	719	836	593	716	726	967	660	653	791	13,812	自然環 境等
その他 の装 置、設 備	318	339	333	338	324	430	425	470	481	461	450	511	465	512	562	588	534	572	508	588	579	632	697	11,117	その他 の装 置、設 備
一般動 力機械	655	647	660	660	680	642	684	646	625	643	580	627	610	566	596	502	562	560	541	578	558	546	595	13,963	一般動 力機械
材料	829	771	763	756	719	797	722	712	687	633	540	550	539	597	547	580	535	574	551	559	513	532	567	14,573	材料
動力ク レーン 等	183	196	206	166	211	158	156	163	165	164	148	134	112	126	124	150	119	109	114	153	136	121	137	3,451	動力ク レーン 等
危険 物、有 害物等	123	108	119	134	107	126	130	122	101	102	88	91	109	108	106	86	75	110	86	90	91	103	102	2,417	危険 物、有 害物等
建設機 械等	92	75	83	79	79	74	74	65	70	81	69	60	73	58	74	70	85	76	57	62	72	73	83	1,684	建設機 械等
金属加 工用機	123	77	91	96	96	96	70	87	76	77	75	66	56	75	56	62	48	67	71	77	63	78	73	1,756	金属加 工用機

(小)	1999	2000	2001	2002	2003	2004	2005	2006	2007	2008	2009	2010	2011	2012	2013	2014	2015	2016	2017	2018	2019	2020	2021	total	(小)
通路			1,637		1,711		1,930	1,870	1,883	2,021	1,872	2,096	2,293	2,414	2,340	2,434	2,331	2,706	2,816	3,172	3,012	3,114	3,642	45,294	通路
乗用車、バス、バイク			2,292		2,264		2,310	2,217	2,126	2,168	2,124	2,138	2,048	2,099	2,106	2,137	2,091	2,000	2,035	2,173	1,973	1,875	2,084	40,260	乗用車、バス、バイク
荷姿の物			1,479		1,410		1,451	1,524	1,570	1,551	1,309	1,313	1,239	1,384	1,336	1,497	1,391	1,446	1,446	1,534	1,612	1,822	1,876	28,190	荷姿の物
起因物なし			631		784		801	704	760	834	858	878	871	965	842	911	936	862	1,055	1,206	1,231	1,442	1,537	18,108	起因物なし
その他の起因物			344		350		356	346	331	283	240	271	323	319	288	349	343	253	381	340	363	444	1,296	7,220	その他の起因物
階段、栈橋			1,022		1,164		1,109	1,138	1,137	1,077	1,052	1,060	1,133	960	1,005	1,058	1,028	1,113	1,086	1,084	1,183	1,148	1,246	20,803	階段、栈橋
人力運搬機			674		680		798	869	837	846	896	875	967	961	988	942	1,017	1,064	1,113	1,251	1,213	1,262	1,199	18,452	人力運搬機
その他の用具			479		602		593	691	622	689	607	590	648	654	713	738	703	749	897	917	968	957	1,067	13,884	その他の用具
はしご等			577		612		680	667	691	709	682	691	719	786	740	790	796	837	852	964	1,032	1,011	1,008	14,844	はしご等
手工具			743		820		833	858	838	785	742	702	748	736	735	723	742	727	718	699	710	828	818	14,505	手工具
トラック			884		902		819	807	800	743	671	688	692	729	680	723	714	722	722	736	760	771	759	14,322	トラック
その他の装			333		324		425	470	481	461	450	511	465	512	562	588	534	572	508	588	579	632	697	9,692	その他の装

石、砂、砂利			52	43	33	39	39	42	18	29	27	26	26	24	25	22	37	19	31	33	21	586	砂、砂利
その他の圧力容器			25	20	12	13	16	10	13	10	13	16	12	13	10	12	10	5	6	6	20	242	その他の圧力容器
その他の電気設備			7	19	8	7	14	17	7	4	9	9	17	17	13	5	13	16	16	20	20	238	その他の電気設備
玉掛用具			24	26	26	29	19	24	17	22	23	18	28	7	21	27	23	23	16	14	19	406	玉掛用具
研削盤、バフ盤			22	22	19	19	17	21	18	21	19	19	9	23	14	15	15	17	16	24	19	349	研削盤、バフ盤
整地・運搬・積込み用機械			21	19	24	18	19	21	17	18	20	17	17	17	22	17	14	19	10	13	19	342	整地・運搬・積込み用機械
動力伝導機構			26	36	23	20	22	27	19	16	27	23	32	20	19	27	20	20	15	16	18	426	動力伝導機構
引火性の物			30	18	19	21	25	27	18	25	16	28	21	19	11	8	14	17	12	9	17	355	引火性の物
炉、窯			5	13	19	17	11	26	16	17	15	12	18	11	13	12	17	33	25	22	17	319	炉、窯
ロール機 (印刷ロール機を除く。)			16	14	19	15	15	15	11	19	9	17	15	12	14	8	23	19	14	12	16	283	ロール機 (印刷ロール機を除く。)

鉄道車両			6		3		2	2	2	4	3	3	8	1		2	4	3	4	2	3	2	2	56	両
圧力容器			5		4		1	2	1	2	2	1		2		1		3	2	2	3	1	2	34	圧力容器
不整地運搬車			2				1	1	1	2	3	3	1		2		3	3	1	1	1		2	27	不整地運搬車
爆発性の物等			2		3			1	2	3					4			2		1	1	1	2	25	爆発性の物等
化学設備			1				5	1	1					1	1	2	1	1	2		1	1	2	20	化学設備
角のみ盤、木工ボール盤			1		2		1	1	1	2	2	1		1			2			2	1		2	19	角のみ盤、木工ボール盤
面とり盤、ルータ、木工フライス盤					1			3	1		1			2	1	1	1	3	1		1		2	18	面とり盤、ルータ、木工フライス盤
遠心機械			1		1		1	1		1			2					1		1	1		2	12	遠心機械
揚貨装置			1												1				1	2	1		2	8	揚貨装置
機械集材装置、運材索道			3											2			1						2	8	機械集材装置、運材索道

その他の建設機械等			14		9		17	8	12	12	11	12	13	6	12	9	6	5	9	4	6	7	1	173	その他の建設機械等
ボール盤、フライス盤			4		8		10	5	3	7	6		5	3	2	1	2	4	2	2	3	2	1	70	ボール盤、フライス盤
異常環境等			9		1		7	2		2	2	7	6	10	2	2	2	4	2	5	2		1	66	異常環境等
旋盤			7		2		4	1	4	3	3	3	2	6		6	3	2	1	4	3	2	1	57	旋盤
帯のこ盤			6		3		7	2	6	5	2	2	3	1	2	1	3	1	3	1	1	4	1	54	帯のこ盤
乾燥設備							1	3	1	2	1		3	1	2	2	2		3		1	2	1	25	乾燥設備
産業用ロボット			2		3		1	2	1	1	1			1			1			3		2	1	19	産業用ロボット
その他の溶接装置					1		1			5			2		1		1	1			1		1	14	その他の溶接装置
伐木等機械																	1	1	1	2			1	6	伐木等機械
ゴンドラ			1				1		1	1										1			1	6	ゴンドラ
ストラドルキャリア							1				1					1		1	1				1	6	ストラドルキャリア

																								ヤー	
走行集材機 械																				1		1	2	走行集 材機 械	
架線集材機 械																						1	1	架線集 材機 械	
ボイラー			1		1		1	1	4	4	2				1	1			1	1	2		20	ボイ ラー	
基礎工 事用機 械			3		1		1	1	1	1		3	1			1	1	1	2	1			18	基礎工 事用機 械	
軌道装 置						1				1					1			1		2		1	7	軌道装 置	
鍛圧ハンマ			2											1					2				5	鍛圧ハンマ	
放射線					1		1										1						3	放射線	
その他の車 両系林業機 械																					1		1	その他 の車両 系林業 機械	
デリック																								デリック	
簡易架線集 材装置																								簡易架 線集材 装置	
合計			16,164		16,621		17,022	16,987	16,656	16,823	15,688	16,211	16,907	17,218	16,836	17,505	17,150	17,693	18,270	19,744	19,434	20,169	22,408	335,506	合計

事故の型	1999	2000	2001	2002	2003	2004	2005	2006	2007	2008	2009	2010	2011	2012	2013	2014	2015	2016	2017	2018	2019	2020	2021	total	事故の型
転倒	3,636	3,645	4,082	4,002	4,171	4,242	4,541	4,472	4,232	4,578	4,378	4,689	5,181	5,405	5,250	5,474	5,298	5,536	5,899	6,523	6,201	6,456	7,176	115,067	転倒
動作の反動無理な動作	1,761	1,702	1,852	1,916	1,884	1,920	2,013	2,125	2,231	2,194	1,947	2,073	2,090	2,217	2,079	2,208	2,214	2,355	2,531	2,672	2,756	3,145	3,336	51,221	動作の反動無理な動作
墜落・転落	2,232	2,182	2,264	2,331	2,396	2,338	2,325	2,334	2,344	2,342	2,182	2,127	2,299	2,172	2,166	2,348	2,287	2,377	2,354	2,569	2,672	2,578	2,703	53,922	墜落・転落
交通事故（道路）	1,948	1,977	2,129	2,136	2,083	2,016	2,018	1,999	1,840	1,817	1,882	1,878	1,771	1,886	1,811	1,899	1,806	1,768	1,792	1,897	1,726	1,672	1,773	43,524	交通事故（道路）
はさまれ巻き込まれ	1,429	1,395	1,387	1,446	1,416	1,417	1,407	1,418	1,405	1,309	1,250	1,309	1,248	1,357	1,293	1,278	1,292	1,300	1,352	1,405	1,413	1,435	1,533	31,494	はさまれ巻き込まれ
切れ・こすれ	1,471	1,493	1,388	1,536	1,579	1,557	1,570	1,501	1,487	1,454	1,318	1,314	1,357	1,277	1,320	1,284	1,311	1,286	1,221	1,260	1,282	1,324	1,374	31,964	切れ・こすれ
その他	126	108	121	123	125	135	127	132	127	122	139	128	218	119	104	106	128	116	120	126	117	283	1,127	4,077	その他
激突	690	731	713	658	744	718	725	732	773	749	634	742	653	694	710	744	779	834	897	927	939	931	1,047	17,764	激突

火災	18	11	7	16	10	16	10	17	16	8	6	9	17	10	11	9	4	11	4	7	7	1	9	234	火災
爆発	15	8	7	9	7	6	10	6	11	11	5	4	9	8	7	2	4	8	4	3	6	4	9	163	爆発
破裂	13	16	17	18	12	15	17	13	14	18	11	9	6	12	8	10	8	13	8	11	8	12	6	275	破裂
感電	1	4	10	12	7	6	2	3	11	8	2	6	6	6	5	8	6	4	6	8	5	9	5	140	感電
おぼれ	1	3	1	2		1	1	1	2		2		115	2	2	1		2	4	2	5	4	2	153	おぼれ
合計	15,432	15,301	16,164	16,310	16,621	16,574	17,022	16,987	16,656	16,823	15,688	16,211	16,907	17,218	16,836	17,505	17,150	17,693	18,270	19,744	19,434	20,169	22,408	399,123	合計

出典：<https://anzeninfo.mhlw.go.jp/user/anzen/tok/anst00.htm>（職場のあんぜんサイト）

https://www.jisha.or.jp/international/topics/202211_03.htmlに戻る。