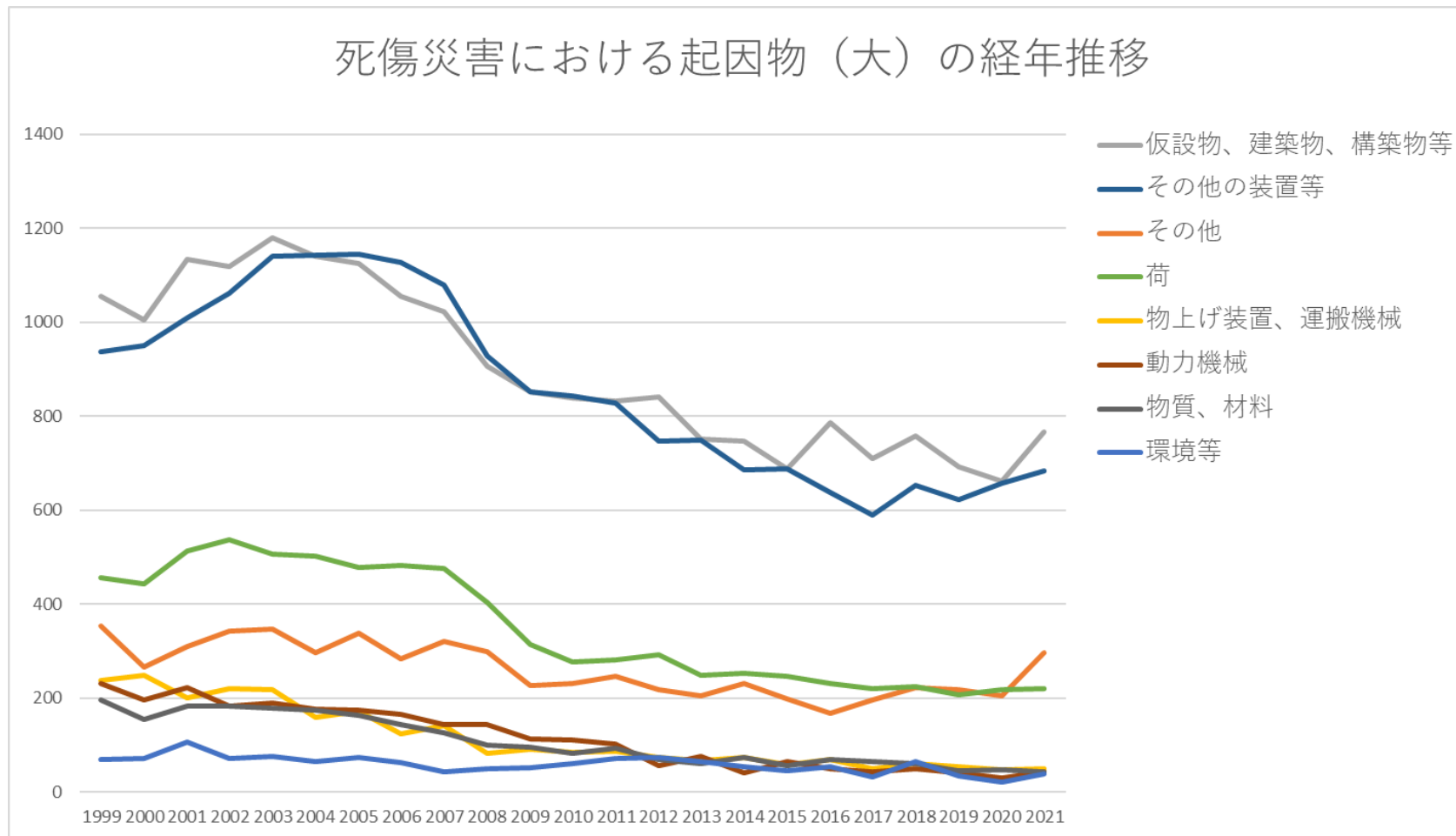


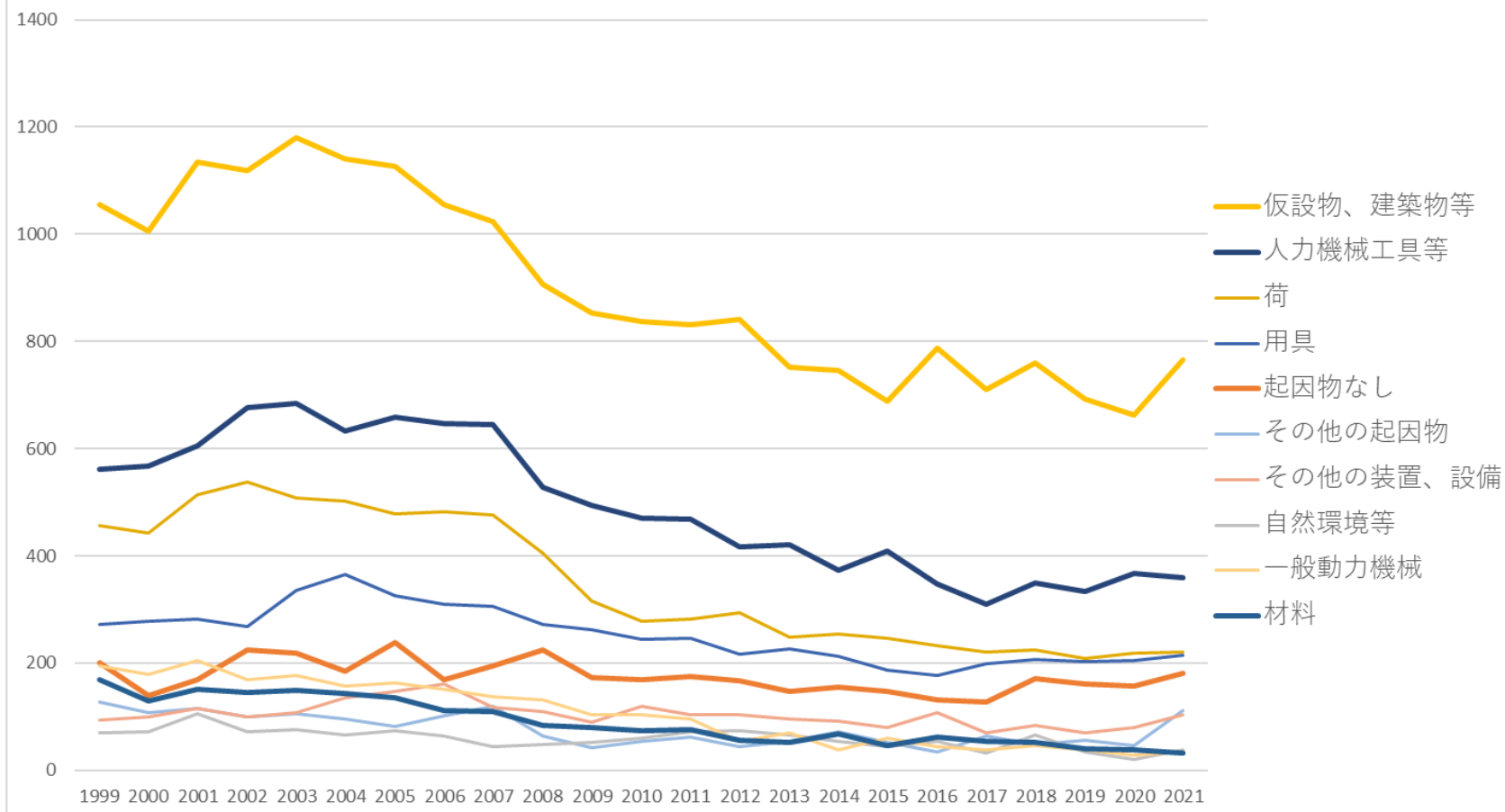
080201各種商品小売業における死傷災害の起因物及び事故の型の経年推移（1999-2021年）

080201各種商品小売業における死傷災害の起因物（大）の経年推移（1999-2021年）



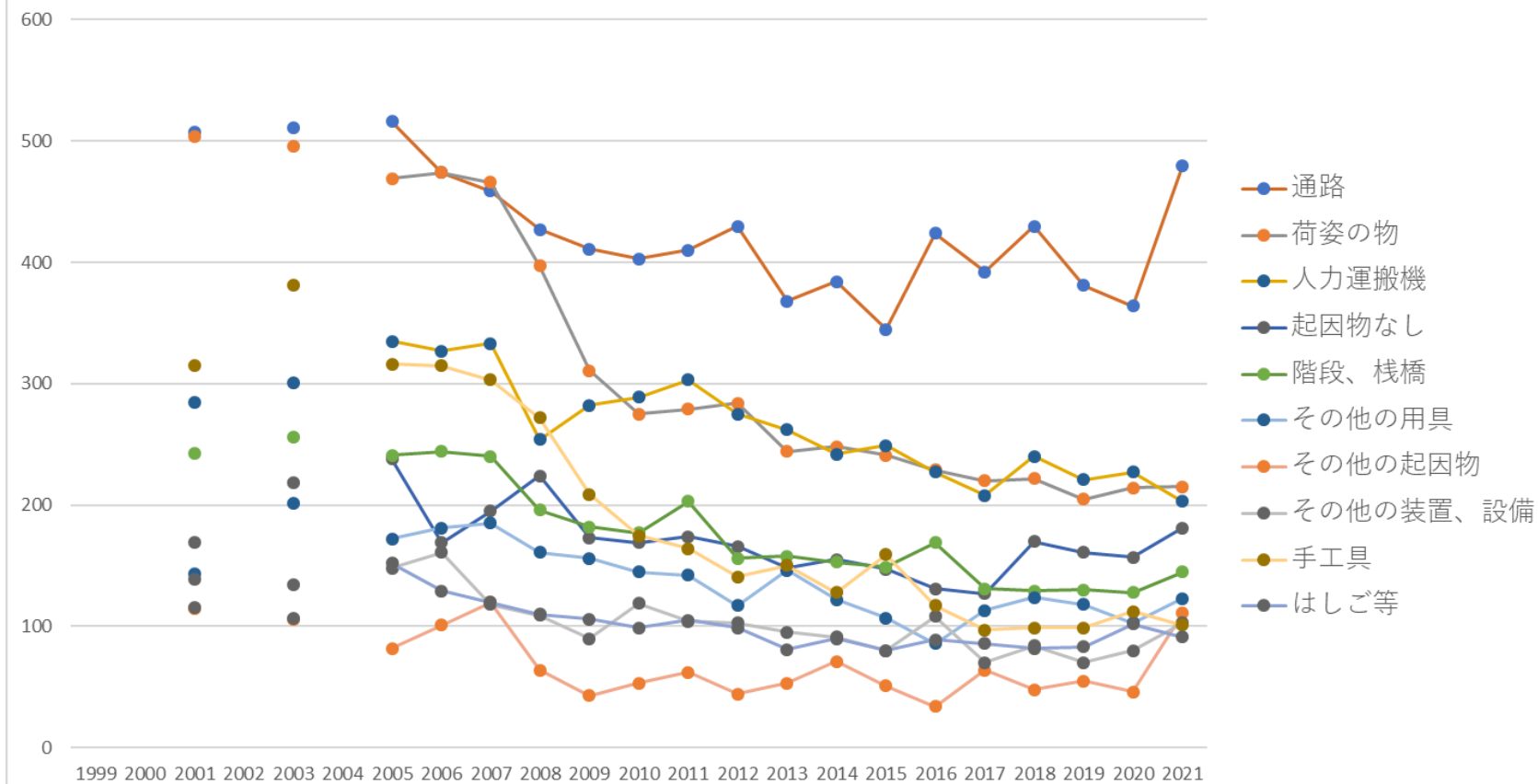
080201各種商品小売業における死傷災害の起因物（中）の経年推移（1999-2021年）

死傷災害における起因物（中）Top10の経年推移



080201各種商品小売業における死傷災害の起因物（小）の経年推移（1999-2021年）

死傷災害における起因物（小）Top10の経年推移



080201各種商品小売業における死傷災害の事故の型の経年推移（1999-2021年）

物、建築物等	1,055	1,005	1,135	1,119	1,180	1,140	1,126	1,056	1,023	907	852	838	832	841	751	746	688	787	710	759	693	662	766	20,671	物、建築物等
人力機械工具等	561	567	605	676	684	632	659	646	645	528	494	470	469	417	420	374	408	347	309	350	334	368	360	11,323	人力機械工具等
荷	457	443	513	538	507	502	479	483	476	404	315	277	282	293	248	254	247	232	221	225	208	218	221	8,043	荷
用具	273	277	282	269	336	365	325	310	305	273	262	244	247	216	227	212	187	176	199	206	202	205	214	5,812	用具
起因物なし	200	139	169	224	218	184	238	169	195	224	173	169	174	166	148	155	147	131	127	170	161	157	181	4,019	起因物なし
その他の起因物	127	107	115	99	106	95	82	101	120	64	43	53	62	44	53	71	51	34	64	48	55	46	111	1,751	その他の起因物
その他の装置、設備	94	99	116	99	107	136	148	161	118	109	90	119	104	103	95	91	80	108	70	84	70	80	103	2,384	その他の装置、設備
自然環境等	69	71	106	71	75	65	74	63	44	49	51	60	72	74	65	54	45	54	33	65	34	21	39	1,354	自然環境等
一般動力機械	195	179	205	169	177	158	163	152	137	132	104	104	96	53	70	38	59	45	38	46	38	28	34	2,420	一般動力機械
材料	168	129	151	145	150	143	136	112	110	84	80	73	76	56	51	68	46	61	54	52	40	38	33	2,056	材料
動力運搬機	114	130	100	117	109	94	95	54	68	40	35	38	37	31	35	33	36	27	22	26	27	23	26	1,317	動力運搬機

乗物	111	107	89	92	95	62	70	64	59	36	47	40	45	34	30	35	23	35	24	34	26	23	19	1,200	乗物
危険物、有害物等	29	26	32	37	28	32	28	32	17	15	15	10	17	14	9	6	10	9	11	8	5	9	10	409	危険物、有害物等
分類不能	26	19	26	20	24	18	19	13	5	11	10	8	10	7	3	6	1	3	6	5	3	1	5	249	分類不能
動力クレーン等	13	12	12	11	15	3	8	5	15	6	9	7	5	9	3	6		7	3	1	2	2	4	158	動力クレーン等
電気設備	5	3	3	9	6	9	5	5	6	9	2	8	7	7	7	5	7	3	7	6	11	4	4	138	電気設備
木材加工用機械	12	4	11	4	8	7	6	9	2	6	7	3	2	1	4	1	2	2	1	3		1	4	100	木材加工用機械
炉、釜等	3	1	2	6	5	1	8	4	3	6	4	3	1	3	1	4	5	2	3	8	5	1	3	82	炉、釜等
金属加工用機械	23	7	3	8	4	7	2	2	4	3	1	1	2		1	1	1		1	1			2	74	金属加工用機械
建設機械等	1	4	3	3	1	3	1	2	1	1	2	1	1	1	1		1						2	29	建設機械等
動力伝		1	1			1	2	1				1	2	1				3	2		1		1	19	動力伝

の仮設 物、建 築物、 構築物 等			89		110		91	87	78	65	58	67	54	62	62	65	47	44	44	52	56	59	44	1,234	の仮設 物、建 築物、 構築物 等
建築 物、構 築物			144		121		129	113	111	93	88	74	74	69	72	51	56	61	61	60	31	42	43	1,493	建築 物、構 築物
食品加 工用機 械			161		125		113	112	102	113	81	81	75	41	49	26	45	34	27	35	27	20	32	1,299	食品加 工用機 械
その他 の環境 等			53		51		52	52	28	32	34	40	47	56	49	47	36	39	27	39	23	16	27	748	その他 の環境 等
その他 の材料			74		91		62	53	62	46	44	40	55	30	30	42	29	31	30	28	25	29	19	820	その他 の材料
乗用 車、バ ス、バ イク			83		87		61	60	57	35	42	37	43	29	27	34	21	33	21	34	24	20	18	766	乗用 車、バ ス、バ イク
トラッ ク			76		84		64	42	49	31	23	32	25	24	28	22	21	18	17	21	19	10	17	623	トラッ ク
金属材			51		27		37	30	27	18	20	19	11	15	12	17	11	21	16	18	11	6	10	377	金属材

線等			2			2	1	3	5	2	6	4	5	3	4	6	3	4	3	4	3	3	63	線等
人力機械			5		2	6	2	8	2	2	6	2	1	8	4		3	3	2	4		3	63	人力機械
炉、窯					4	8	3	2	4	4	2	1	3	1	1	2	1	2	7	5	1	3	54	炉、窯
その他の動力運搬機			4		3	9	2	2	4	1	2	4	2		1	5	1	2	2	1	3	3	51	その他の動力運搬機
丸のこ盤			2		5	4	5	2	5	4	2	1	1	2	1	2	1		2		1	2	42	丸のこ盤
コンベア			6		5	4		2	2	4	1	3	1			2	2					2	34	コンベア
有害物			4		1	3	2	1	1	2	2	2	4	1					1		2	2	28	有害物
その他の金属加工用機械			3		2	1	1	3	2		1					1		1				2	17	その他の金属加工用機械
その他の一般動力機械			39		44	47	37	31	19	21	22	21	10	19	12	12	11	11	11	10	8	1	386	その他の一般動力機械
水			11		7	4		3	3	3	6	11	6	8	3	1	4		6	3		1	80	水
その他			6		8	9	4	2	1	5	3	2	5	3	1	2	2	3		2	3	1	62	その他

の乗物																								の乗物	
その他 の電気 設備			1		6		2	4	3	4		2	3	2	4	1	1		3	3	5	1	1	46	その他 の電気 設備
引火性 の物			5		4		4	2	3	5	2	2		2		3	4	2	2	2	2		1	45	引火性 の物
屋根、 はり、 もや、 けた、 合掌			6		4		4	3	2	1	3	1	1	2			1	1	2	1	2		1	35	屋根、 はり、 もや、 けた、 合掌
地山、 岩石			9		2		6	1	1	2	3		2	1			3					1	1	32	地山、 岩石
足場			2		1		2	1	3		2	1			1			1	1	2	1	1	19	足場	
動力伝 導機構			1				2	1		2		1	2	1			3	2		1			1	17	動力伝 導機構
その他 の木材 加工用 機械			5		2		2	2		1	2					1	1						1	17	その他 の木材 加工用 機械
その他 の動力 クレー			3				1	2	1		2		1	2			1						1	14	その他 の動力 クレー

ボール 盤、フ ライス 盤						1						2										3	ボール 盤、フ ライス 盤
産業用 ロボッ ト			2		1																	3	産業用 ロボッ ト
圧力容 器					1		1									1						3	圧力容 器
化学設 備						1							1					1				3	化学設 備
電力設 備						1													2			3	電力設 備
原動機															1				1			2	原動機
角のみ 盤、木 工ボー ル盤			1								1											2	角のみ 盤、木 工ボー ル盤
面とり 盤、 ルー タ、木 工フラ																						2	面とり 盤、 ルー タ、木 工フラ

鉄道車 両																									鉄道車 両
ガス溶 接装置																									ガス溶 接装置
アーク 溶接装 置																									アーク 溶接装 置
爆発性 の物等																									爆発性 の物等
合計			3,681		3,837		3,675	3,445	3,355	2,912	2,596	2,527	2,543	2,373	2,222	2,160	2,046	2,067	1,907	2,097	1,916	1,887	2,142	49,388	合計

080201各種商品小売業における死傷災害の事故の型の経年推移（1999-2021年）

事故の 型	1999	2000	2001	2002	2003	2004	2005	2006	2007	2008	2009	2010	2011	2012	2013	2014	2015	2016	2017	2018	2019	2020	2021	total	事故 の型
転倒	942	914	1,044	1,049	1,056	1,029	1,107	999	953	863	839	832	885	897	804	803	742	765	739	803	737	701	821	20,324	転倒
動作の 反動無 理な動 作	518	497	545	571	591	617	592	579	620	546	426	417	413	396	365	344	349	366	330	364	334	343	370	10,493	動作 の反 動無 理な 動作
墜落・ 転落	404	375	402	383	390	385	356	370	324	307	253	246	280	229	202	217	199	231	175	188	183	205	213	6,517	墜 落・ 転落

切れ・ こすれ	578	575	560	590	627	553	534	504	498	435	350	319	267	206	245	204	225	186	159	164	159	147	154	8,239	切 れ・ こす れ
はさま れ巻き 込まれ	261	232	272	267	270	278	260	227	230	183	176	185	173	165	157	126	119	112	112	119	106	123	145	4,298	はさ まれ 巻き 込ま れ
激突	139	152	161	159	174	160	168	153	147	115	110	122	100	111	97	95	89	99	92	109	106	93	101	2,852	激突
飛来・ 落下	197	168	189	220	224	206	219	188	193	162	131	139	122	133	105	107	101	97	101	113	99	65	81	3,360	飛 来・ 落下
その他	37	21	38	29	18	26	26	28	30	20	18	9	26	18	9	16	11	6	15	12	8	16	76	513	そ の 他
激突さ れ	129	115	130	141	163	132	147	133	141	105	103	88	107	87	93	117	91	77	66	85	80	84	74	2,488	激突 され
崩壊・ 倒壊	118	93	112	107	100	99	110	91	79	63	81	63	62	59	56	62	44	52	45	51	37	57	43	1,684	崩 壊・ 倒壊
高温・ 低温物	84	74	95	91	100	88	80	100	74	77	54	60	54	41	56	39	52	42	44	55	43	31	41	1,475	高 温・ 低温

との接触																									物との接触
交通事故(道路)	89	97	87	76	92	54	54	52	49	21	39	33	35	18	25	25	19	24	18	27	18	14	14	980	交通事故(道路)
有害物との接触	8	4	13	12	1	16	5	6	5	1	6	5	7	4	1	1		1	3	2		4	5	110	有害物との接触
分類不能	16	10	13	16	18	9	9	9	6	6	7	3	7	4	4	3	2	5	5	4	4		2	162	分類不能
踏抜き	8	3	7	3	3	2	4	4	1	1	1	5	1	2	2			2				2	2	53	踏抜き
交通事故(その他)	1	2	2	3	4		2		1	2	1		1	1	1	1			1			1		25	交通事故(その他)
感電		1	5		2	3			1	2		1		1			1		1		2	1		21	感電
火災	5		2		2	1	2		2								1							15	火災
爆発	3		2					1	1	2	1							2	1					13	爆発

破裂	1		2	1	2			1		1									1				10	破裂	
おぼれ													2	1										3	おぼれ
合計	3,538	3,333	3,681	3,718	3,837	3,658	3,675	3,445	3,355	2,912	2,596	2,527	2,543	2,373	2,222	2,160	2,046	2,067	1,907	2,097	1,916	1,887	2,142	63,635	合計

出典：<https://anzeninfo.mhlw.go.jp/user/anzen/tok/anst00.htm>（職場のあんぜんサイト）

https://www.jisha.or.jp/international/topics/202211_03.htmlに戻る。