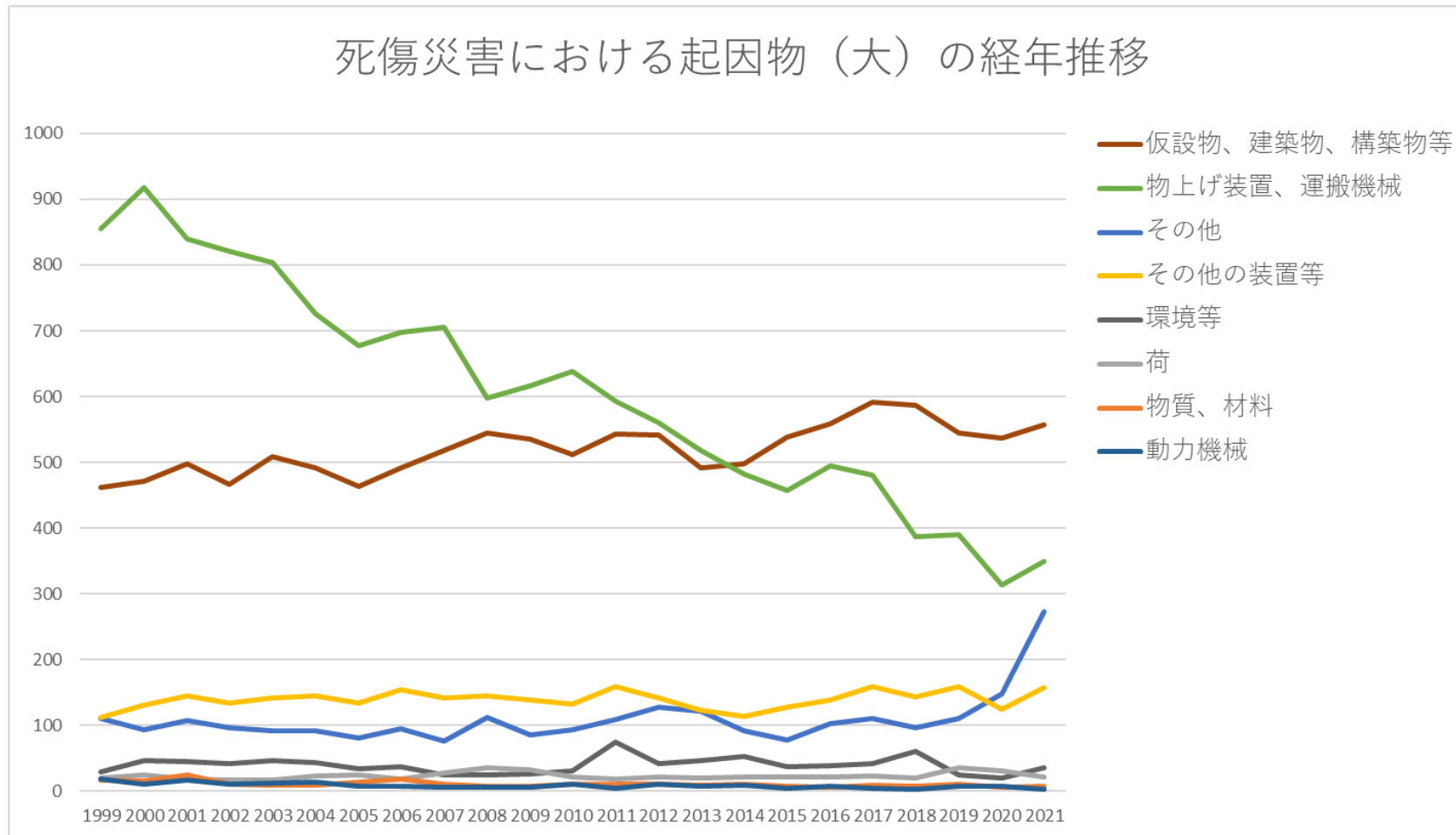


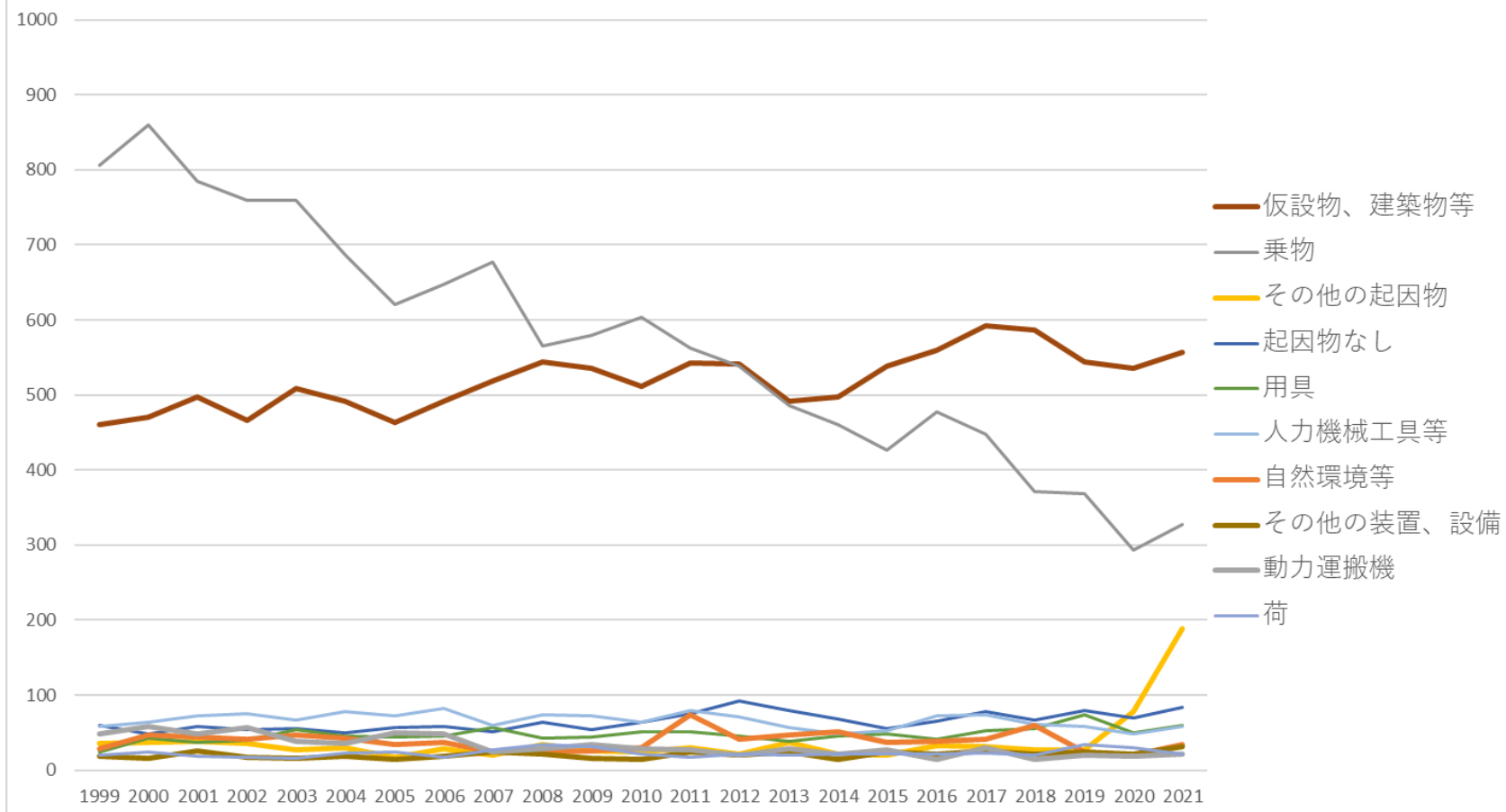
09金融・広告業における死傷災害の起因物及び事故の型の経年推移（1999-2021年）

09金融・広告業における死傷災害の起因物（大）の経年推移（1999-2021年）



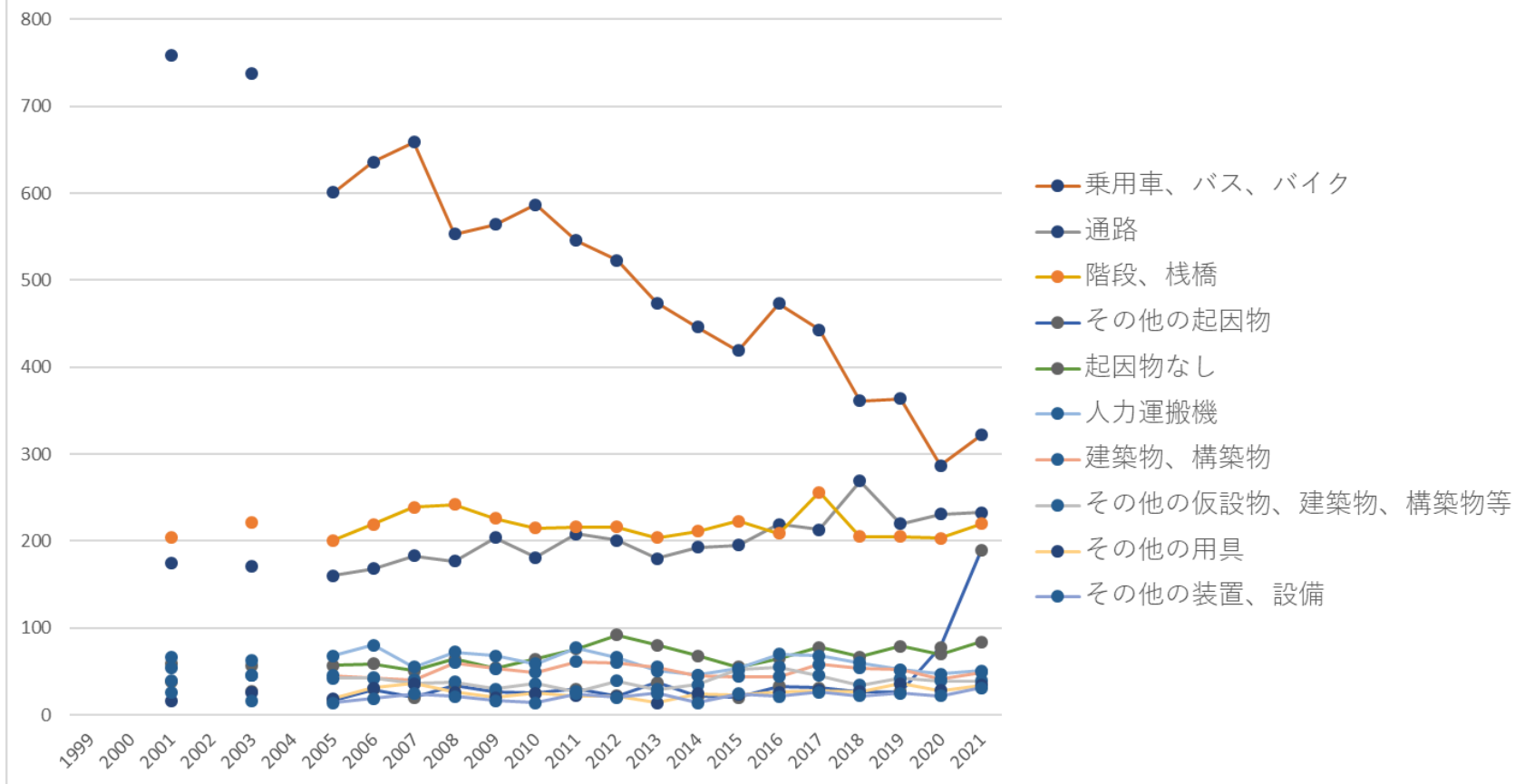
09金融・広告業における死傷災害の起因物（中）の経年推移（1999-2021年）

死傷災害における起因物（中）Top10の経年推移



09金融・広告業における死傷災害の起因物（小）の経年推移（1999-2021年）

死傷災害における起因物（小）Top10の経年推移



09金融・広告業における死傷災害の事故の型の経年推移（1999-2021年）

物、建築物等	461	471	498	466	508	492	463	491	518	544	535	511	543	541	492	498	538	559	592	586	544	536	557	11,944	物、建築物等
乗物	806	860	785	759	760	687	621	647	677	566	579	603	562	538	486	460	427	478	448	372	369	293	327	13,110	乗物
その他の起因物	36	37	38	36	27	30	17	29	20	34	26	25	30	22	37	21	20	33	31	27	27	78	189	870	その他の起因物
起因物なし	60	48	59	54	56	50	57	59	51	64	54	64	76	92	80	68	55	65	78	67	79	70	84	1,490	起因物なし
用具	25	43	37	40	54	45	44	46	57	43	44	52	52	46	38	46	48	42	53	55	74	50	60	1,094	用具
人力機械工具等	59	64	72	76	67	78	72	83	60	74	73	64	79	71	57	48	53	72	74	61	58	48	59	1,522	人力機械工具等
自然環境等	29	47	44	42	47	43	34	37	25	25	26	30	74	41	47	52	37	39	42	60	24	20	35	900	自然環境等
その他の装置、設備	19	16	26	17	16	19	14	19	24	21	16	14	24	20	25	14	24	21	26	22	25	22	31	475	その他の装置、設備
動力運搬機	49	58	49	57	39	36	50	49	25	29	35	29	27	20	28	22	27	15	30	14	20	19	21	748	動力運搬機
荷	20	25	19	17	16	23	24	18	27	35	32	21	18	22	20	21	21	21	23	20	35	30	21	529	荷
電気設備	8	6	9	1	4	3	4	6	1	7	4	2	4	4	3	4	2	3	6	5	2	2	7	97	電気設備

栈橋			204		221		201	219	239	242	226	215	216	216	204	211	223	209	256	205	205	203	220	4,135	栈橋
その他の 起因物			38		27		17	29	20	34	26	25	30	22	37	21	20	33	31	27	27	78	189	731	その他の 起因物
起因物 なし			59		56		57	59	51	64	54	64	76	92	80	68	55	65	78	67	79	70	84	1,278	起因物 なし
人力運 搬機			66		63		68	80	55	72	68	59	77	66	51	46	53	70	68	60	52	47	51	1,172	人力運 搬機
建築 物、構 築物			54		46		45	43	40	60	53	49	61	60	55	45	44	44	58	54	52	41	49	953	建築 物、構 築物
その他 の仮設 物、建 築物、 構築物 等			39		45		42	42	36	38	30	36	27	39	29	35	52	55	45	34	42	39	39	744	その他 の仮設 物、建 築物、 構築物 等
その他 の用具			16		26		19	31	36	26	20	25	22	21	14	24	23	26	28	27	36	28	34	482	その他 の用具
その他 の装 置、設 備			26		16		14	19	24	21	16	14	24	20	25	14	24	21	26	22	25	22	31	404	その他 の装 置、設 備

はしご等			21		28		25	14	21	17	24	27	29	25	24	22	25	16	25	28	38	22	26	457	はしご等
その他の環境等			31		36		29	24	18	19	17	25	31	32	34	41	26	36	32	45	17	17	22	532	その他の環境等
荷姿の物			17		14		21	18	27	33	31	17	15	21	19	19	21	21	23	20	33	29	20	419	荷姿の物
トラック			41		38		47	40	23	24	31	26	25	16	27	16	26	14	26	9	16	19	16	480	トラック
作業床、歩み板			19		18		9	16	15	24	22	25	23	20	17	14	21	27	16	24	22	21	14	367	作業床、歩み板
送配電線等			8		2		3	4	1	7	2	1	4	4	3	3	2	3	4	5	2	2	7	67	送配電線等
その他の乗物			25		22		17	10	17	12	14	15	14	14	10	11	8	5	4	7	4	4	5	218	その他の乗物
手工具			6		3		4	3	5	1	4	5	2	4	4	1		2	5	1	4	1	5	60	手工具
高温・低温環境			5		2		2	1		1	1	2	4	3	7	3	2		3	9	1	1	5	52	高温・低温環境
水			1		3		1	5	3	5	5	1	33	1	4	4	2		1	2			4	75	水
地山、			6		3		1	6	3		1	2	3	4	1	2	4	1	5	2	5	2	4	55	地山、

岩石																								岩石		
フォー クリフ ト			2		1		1	5	2	3	1	2	2	4	1	3	1	1	4	3	3		4	43	フォー クリフ ト	
金属材 料			6		3		6	4	4	4		2	5	1	3	3	1	2	4				2	50	金属材 料	
人カク レーン 等					1					1					1						1		2	6	人カク レーン 等	
その他 の一般 動力機 械			10		4		4	3	2	3	2	4	2	5	4	4	2		1	3	5	2	1	61	その他 の一般 動力機 械	
その他 の材料			3		3		4	7	2	2		5	3	6	2	4	5	2	3	4	4	1	1	61	その他 の材料	
エレ ベー タ、リ フト			3		1		5	1	2	3	2	3	4	2	1			1	1	1	1	1	2	1	34	エレ ベー タ、リ フト
石、 砂、砂 利			1		1		3	2	1		3		2	2	2	1	2			1	4	2	1	28	石、 砂、砂 利	
足場					4		2		2	1		1	3	3	3		2	1	2				1	25	足場	

開口部			3		2		3	1	1	1		3	1	1	1		1		2		3	1	1	25	開口部
機械装置			2		2		3			2	1	4	3	1	1	2					2	1	1	25	機械装置
木材、竹材			1		2			2	1	1	2	2		1				1			1		1	15	木材、竹材
その他の危険物、有害物等			2					1		1	2	1			1	2			1	1			1	13	その他の危険物、有害物等
その他の動力運搬機			2				2	2			3					1							1	11	その他の動力運搬機
有害物			2					1						1		1			1		1		1	8	有害物
その他の金属加工用機械			1				1		2	1						1							1	7	その他の金属加工用機械
人力機械										1				1	1	1			1		1		1	7	人力機械
分類不能			11		8		7	7	5	14	5	4	3	13	5	2	3	4	1	3	4			99	分類不能
鉄道車両			1				3	1	1	1	1	1	2	1	2	3			1	4	1	2		25	鉄道車両

置																									置
その他 の溶接 装置																									その他 の溶接 装置
乾燥設 備																									乾燥設 備
支保工																									支保工
放射線																									放射線
合計			1,695		1,628		1,434	1,517	1,509	1,472	1,446	1,446	1,510	1,454	1,339	1,277	1,270	1,366	1,419	1,304	1,279	1,185	1,401	26,951	合計

09金融・広告業における死傷災害の事故の型の経年推移（1999-2021年）

事故の 型	1999	2000	2001	2002	2003	2004	2005	2006	2007	2008	2009	2010	2011	2012	2013	2014	2015	2016	2017	2018	2019	2020	2021	total	事故 の型
転倒	416	420	438	433	410	382	398	429	415	423	445	437	459	479	422	460	458	456	470	531	460	437	473	10,151	転倒
交通事 故（道 路）	783	849	778	761	763	674	626	661	661	552	566	593	577	538	488	449	435	488	456	370	355	300	327	13,050	交通 事故 （道 路）
墜落・ 転落	188	178	204	191	223	235	185	193	207	227	222	198	209	196	184	168	196	200	233	175	192	180	196	4,580	墜 落・ 転落
その他	5	11	11	6	7	11	8	8	8	8	15	9	23	12	31	12	10	7	12	8	4	60	174	460	その 他

動作の 反動無 理な動 作	92	97	82	72	99	91	94	97	101	130	94	90	108	111	114	101	83	109	115	112	141	127	125	2,385	動作 の反 動無 理な 動作
激突	28	54	54	34	39	47	34	43	38	46	32	36	33	40	33	23	30	33	49	36	46	34	40	882	激突
激突さ れ	27	24	25	21	25	31	32	26	19	23	24	19	22	22	11	24	24	24	28	16	17	13	20	517	激突 され
はさま れ巻き 込まれ	17	31	32	27	17	21	25	21	21	29	19	23	21	14	17	12	14	13	17	17	18	14	13	453	はさ まれ 巻き 込ま れ
切れ・ こすれ	19	15	18	17	13	13	13	8	9	5	7	14	10	15	9	10	3	11	6	3	10	7	11	246	切 れ・ こす れ
飛来・ 落下	14	10	17	10	16	16	10	10	8	14	7	12	14	11	8	6	6	5	16	13	10	4	9	246	飛 来・ 落下
高温・ 低温物	9	2	4	6	1	5	1	4	3	1	3	4	2	4	6	4	3	3	4	11	3	2	5	90	高 温・ 低温

との接 触																									物と の接 触
崩壊・ 倒壊	1	6	6	7	6	6		5	10	5	2	3	4	4	4	2	2	4	6	4	7	3	3	100	崩 壊・ 倒 壊
交通事 故（そ の他）	10	5	1	3	3	1	1	4	2	3	4	4	5	2	5	1	1	5	2	3	7		3	75	交 通 事 故 （ そ の 他）
有害物 との接 触	2		3	1			1	1		1				1	1	1	1	1	1		3	1	2	21	有 害 物 と の 接 触
分類不 能	10	5	12	5	5	8	3	4	5	4	4	3	1	5	4	1	3	5	2	2	5	1		97	分 類 不 能
おぼれ	1			1					1					22										25	お ぼ れ
踏抜き	1	1		2	1			3	1	1					1	1	1	2	1	1				17	踏 抜 き
火災		1	9			1	3																	14	火 災
爆発		1									2	1								2		2		8	爆 発

感電			1												1			1		1			4	感電	
破裂														1	1								2	破裂	
合計	1,623	1,710	1,695	1,597	1,628	1,542	1,434	1,517	1,509	1,472	1,446	1,446	1,510	1,454	1,339	1,277	1,270	1,366	1,419	1,304	1,279	1,185	1,401	33,423	合計

出典：<https://anzeninfo.mhlw.go.jp/user/anzen/tok/anst00.htm>（職場のあんぜんサイト）

https://www.jisha.or.jp/international/topics/202211_03.htmlに戻る。