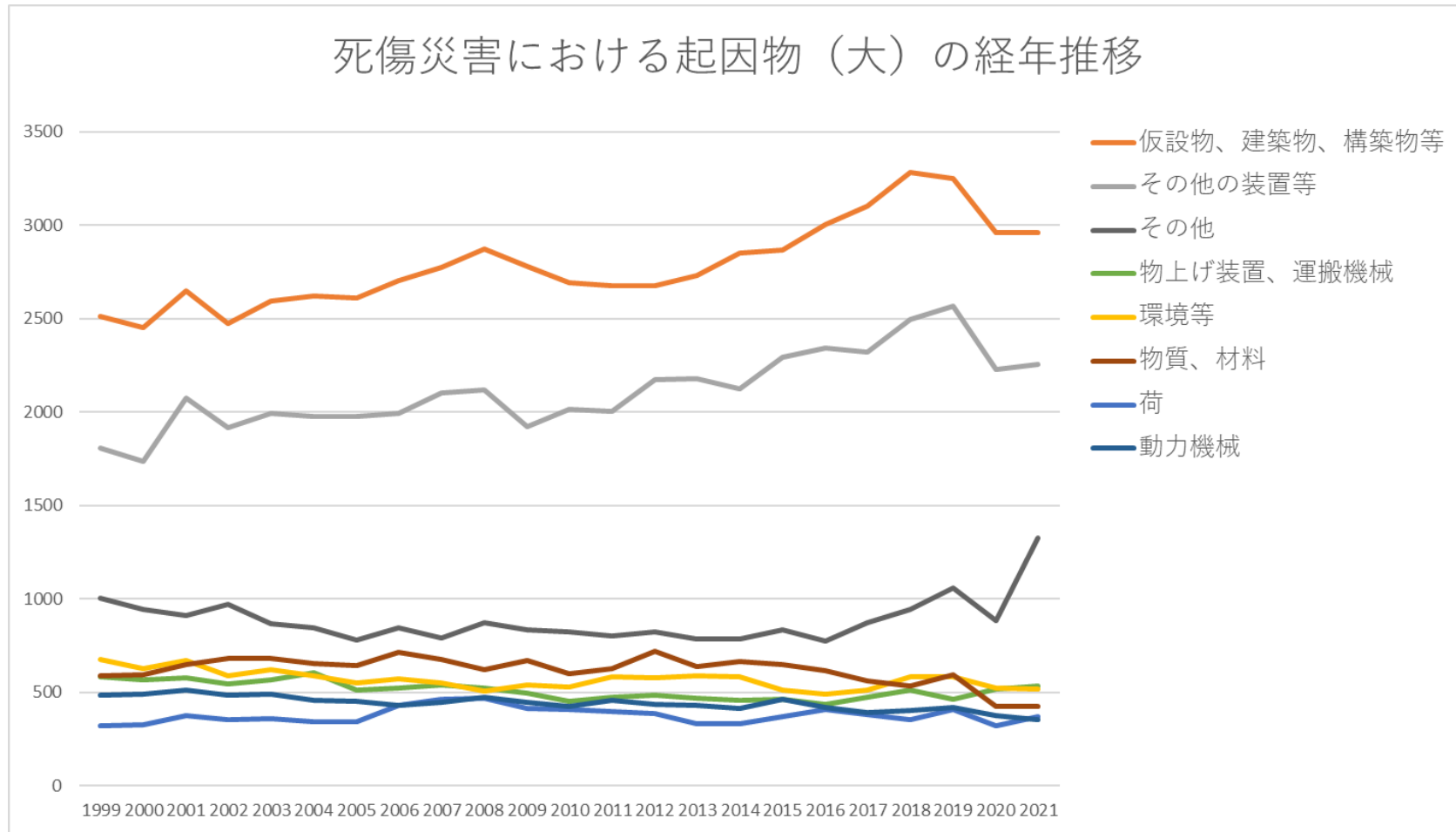


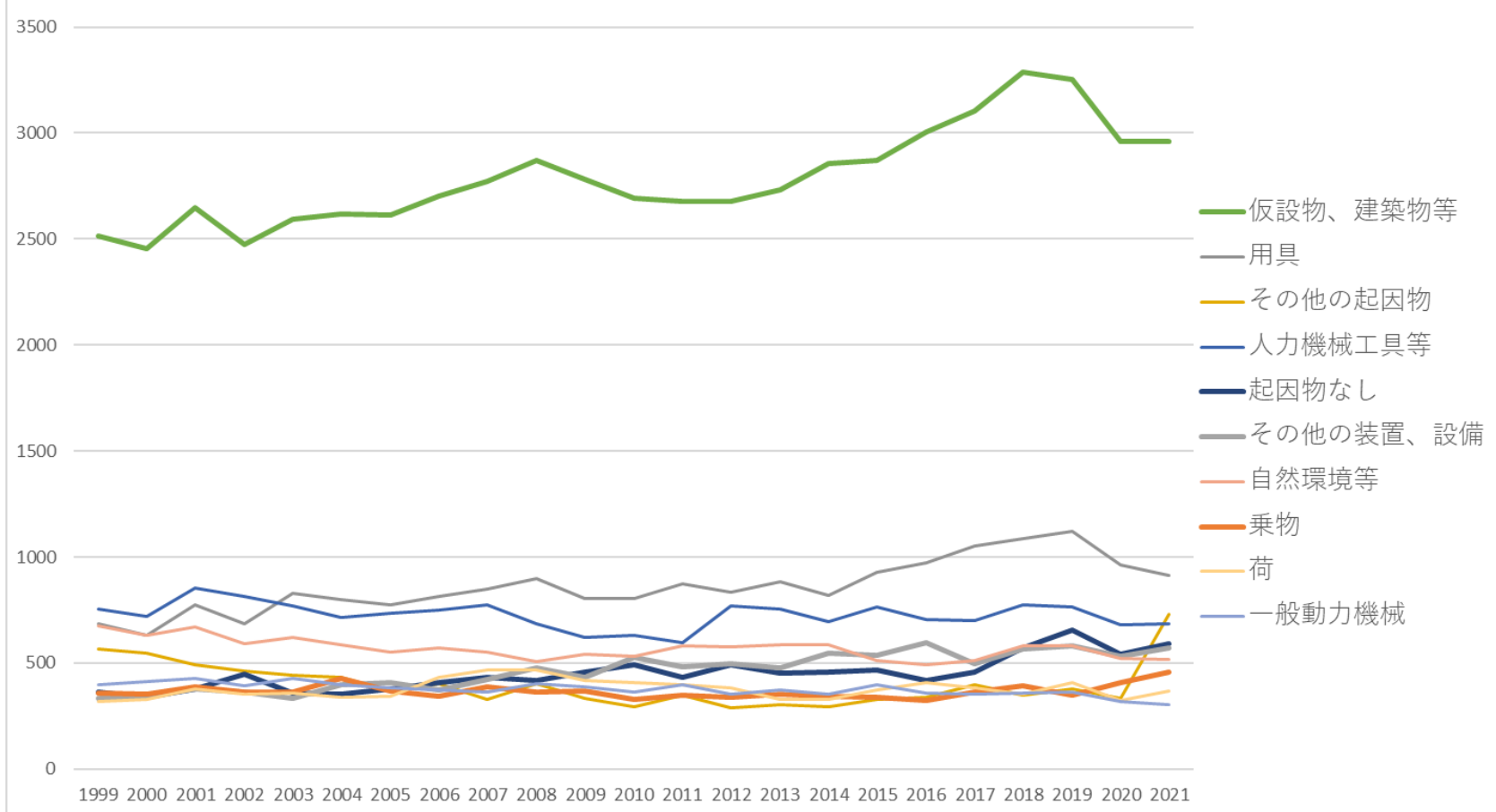
14接客娯楽業における死傷災害の起因物及び事故の型の経年推移（1999-2021年）

14接客娯楽業における死傷災害の起因物（大）の経年推移（1999-2021年）



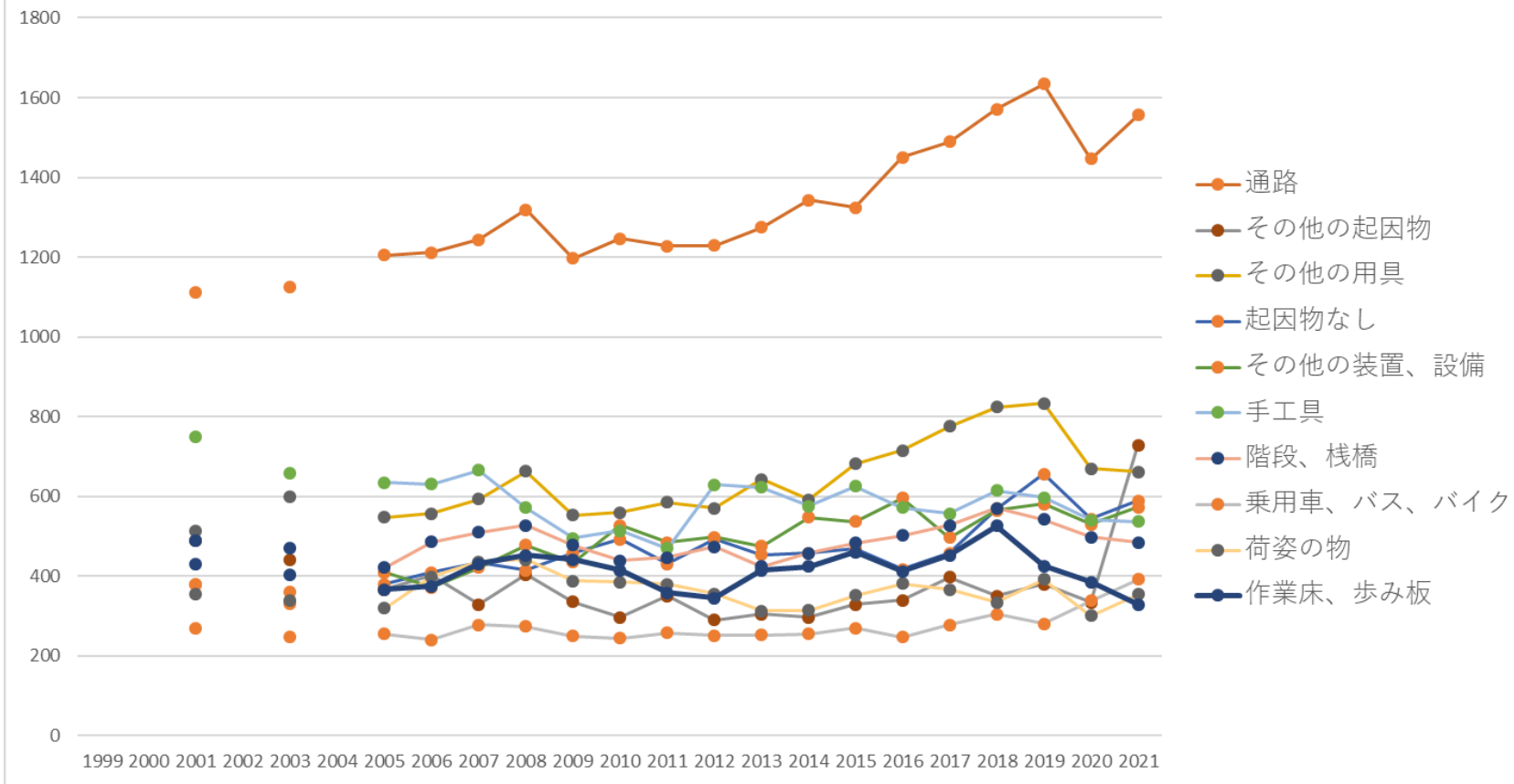
14接客娯楽業における死傷災害の起因物（中）の経年推移（1999-2021年）

死傷災害における起因物（中） Top10の経年推移



14接客娯楽業における死傷災害の起因物（小）の経年推移（1999-2021年）

死傷災害における起因物（小） Top10の経年推移



14接客娯楽業における死傷災害の事故の型の経年推移（1999-2021年）

の環境等			305		247		263	262	210	198	227	228	230	261	278	288	250	265	253	290	284	223	248	4,810	の環境等
その他の材料			355		385		351	436	411	379	417	375	374	425	401	372	410	323	306	298	341	270	246	6,875	その他の材料
その他の仮設物、建築物、構築物等			247		246		271	275	240	192	246	259	224	243	231	267	242	268	251	239	294	292	237	4,764	その他の仮設物、建築物、構築物等
食品加工用機械			240		231		193	185	201	220	214	204	239	195	208	220	241	221	219	224	224	198	175	4,052	食品加工用機械
人力運搬機			96		104		95	111	103	107	122	113	122	137	125	113	135	132	143	152	150	125	128	2,313	人力運搬機
その他の一般動力機械			172		186		172	168	144	167	160	147	141	137	139	114	134	126	122	120	117	104	116	2,686	その他の一般動力機械
地山、岩石			194		228		159	162	162	170	171	168	176	155	131	110	100	97	119	64	96	84	93	2,639	地山、岩石
その他の危険			119		132		142	105	113	86	104	90	126	118	99	129	115	128	120	102	134	76	92	2,130	その他の危険

物、有害物等																									物、有害物等
高温・低温環境			92		66		50	61	74	49	49	64	76	85	73	103	85	61	65	127	115	112	89	1,496	高温・低温環境
その他の乗物			119		115		112	101	112	88	116	82	88	88	103	85	68	75	83	88	67	71	68	1,729	その他の乗物
立木等			55		47		46	55	61	55	57	46	46	56	64	48	47	41	46	59	51	53	61	994	立木等
炉、窯			25		30		30	35	29	23	37	33	25	37	31	25	24	23	36	43	60	34	50	630	炉、窯
その他の動力運搬機			92		99		71	90	73	75	67	68	48	50	45	50	49	41	46	46	46	42	39	1,137	その他の動力運搬機
金属材料			69		66		55	71	65	51	68	62	44	83	52	61	48	75	58	54	51	31	36	1,100	金属材料
トラック			56		60		46	54	38	55	38	39	41	65	46	45	49	45	37	49	45	46	27	881	トラック
水			22		30		32	28	42	28	34	21	53	19	40	34	27	23	23	42	34	48	25	605	水
屋根、はり、もや、けた、合掌			22		20		22	22	19	17	22	22	20	23	19	18	14	12	10	22	15	10	23	352	屋根、はり、もや、けた、合掌
開口部			23		15		18	15	16	12	24	14	19	30	20	18	22	25	26	26	30	22	19	394	開口部

木材、 竹材			25		26		27	34	14	27	25	13	20	21	21	26	11	20	22	21	16	17	17	403	木材、 竹材
機械装 置			24		19		26	32	29	26	28	22	17	29	17	15	21	27	15	19	18	21	16	421	機械装 置
引火性 の物			27		25		27	26	27	21	22	21	19	30	22	41	17	18	16	22	15	15	15	426	引火性 の物
その他 の電気 設備			13		10		10	5	10	12	7	10	7	9	16	14	12	7	15	6	10	10	15	198	その他 の電気 設備
人カク レーン 等			3		2		2	1	2	1	2	2	1	1	1	1	1	1		2	13	12	15	63	人カク レーン 等
チェー ンソー			11		15		15	14	22	7	16	12	15	24	13	18	12	12	11	11	9	16	11	264	チェー ンソー
分類不 能			43		67		36	36	28	55	41	38	23	39	28	33	40	21	20	23	22	7	10	610	分類不 能
可燃性 のガス			23		22		12	17	20	29	13	10	16	14	14	20	13	29	16	14	17	8	10	317	可燃性 のガス
送配電 線等			2		1		5	6	2	3	5		4	9	5	8	4	5	4	8	11	2	10	94	送配電 線等
ロール 機（印 刷ロー			11		6		10	7	11	10	5	9	13	11	14	15	11	9	8	9	13	11	9	192	ロール 機（印 刷ロー

ル機を 除 く。)																								ル機を 除 く。)	
丸のこ 盤			17		9		4	4	10	9	5	6	11	8	8	4	13	5	5	3	8	6	8	143	丸のこ 盤
コンベ ア			13		14		11	7	9	14	12	9	15	9	6	6	7	6	9	11	4	3	7	172	コンベ ア
その他 の炉、 窯等			7		10		4	4	4	8	5	4	3	7	4	6	13	4	7	3	7	1	7	108	その他 の炉、 窯等
その他 の木材 加工用 機械			5		3		4	3	8	5	3	4	2	10	6	3	4	4	5	5	8	6	7	95	その他 の木材 加工用 機械
動力伝 導機構			10		13		14	14	17	21	13	14	8	14	8	11	13	13	8	5	9	8	6	219	動力伝 導機構
石、 砂、砂 利			12		9		8	7	8	8	9	8	11	7	7	7	6	9	5	9	6	1	5	142	石、 砂、砂 利
足場			10		16		8	4	10	8	11	5	6	4	9	10	6	6	3	2	4		5	127	足場
その他 の建設 機械等			15		2		13	4	7	2	9	4	8	8	11	9	3	9		3	4		5	116	その他 の建設 機械等

人力機 械		8		6		2	8	5	6	3	3	4	2	6	5	4	1	2	5	4	4	5	83	人力機 械	
有害物		15		14		19	16	15	18	12	16	18	19	19	8	26	15	19	14	13	8	4	288	有害物	
混合 機、粉 砕機		5		2		4	7	5	3	5	3	4	8	8	5	11	4	3	4	6	3	4	94	混合 機、粉 砕機	
掘削用 機械		4		5		6	3	5	7	6	6	3	4	3	2	3	5	4	2	2	6	4	80	掘削用 機械	
研削 盤、バ フ盤		2		5		1	3	1	2		4	2	2	1	3	4	2	1	1	8	2	4	48	研削 盤、バ フ盤	
その他 の圧力 容器		9		9		4	5	9	13	4	3	10	8	9	8	8	16	6	8	7	5	3	144	その他 の圧力 容器	
整地・ 運搬・ 積込み 用機械		7		4		3	7	11	10	7	4	7	2	7	4	6	4	1	6	3	9	3	105	整地・ 運搬・ 積込み 用機械	
支保工				1		1	1	1		1	1	2							2		1	2	13	支保工	
その他 の車両 系林業 機械																1					2	5	2	10	その他 の車両 系林業 機械

エレベータ、リフト			20		14		9	19	15	9	5	5	8	10	10	8	9	8	10	10	11	7	1	188	エレベータ、リフト
その他の動力クレーン等			2		9		2	3	5	1	1	1	3	4	3	1	3	3	2	2	1	5	1	52	その他の動力クレーン等
異常環境等			1		3		3	3	2	7	1	4	2	2		1	2	3	5	1	2	2	1	45	異常環境等
フォークリフト			2				3	1	4	1	1	1	3	3		1	1	3			1	3	1	29	フォークリフト
移動式クレーン			1		2			2	1	2	2	1	1			2		1	1	1		2	1	20	移動式クレーン
ボイラー			1		1		2		1		2		2	1		5		1		1	1		1	19	ボイラー
玉掛用具			1		2			1			1	1		1	1	2	1	1	1	2	1		1	17	玉掛用具
原動機			4				1		1		1			2	1	2		1					1	14	原動機
その他の溶接			1																		1		1	3	その他の溶接

両				1		2	1			1	1	1			1		1	1	1			11	両	
締固め 用機械				2		2	1						1	1			2						9	締固め 用機械
軌道装 置			2	1			1		1		1				1		1		1				9	軌道装 置
高所作 業車			1							1		1		2		1		1		1			8	高所作 業車
ボール 盤、フ ライス 盤				1			1	1				2						1					6	ボール 盤、フ ライス 盤
射出成 型機							2	1	1	1										1			6	射出成 型機
化学設 備													1				1	1	1	1			5	化学設 備
解体用 機械															1			1	2				4	解体用 機械
遠心機 械			1				1	1						1									4	遠心機 械
印刷用 機械							1	1		1	1												4	印刷用 機械
伐木等																1	1		1	1			4	伐木等

機械																							機械										
ゴンドラ							1	1		1												3	ゴンドラ										
アーク溶接装置			2							1													3	アーク溶接装置									
帯のこ盤																					1		1	2	帯のこ盤								
角のみ盤、木工ボール盤																								2	角のみ盤、木工ボール盤								
旋盤							1																1		2	旋盤							
シャー																								1		2	シャー						
機械集材装置、運材索道																								1		1		2	機械集材装置、運材索道				
ガス溶接装置																								1				1		2	ガス溶接装置		
面とり盤、ルー																														1		1	面とり盤、ルー

置																									置
簡易架 線集材 装置																									簡易架 線集材 装置
放射線																									放射線
合計			8,421		8,165		7,874	8,211	8,340	8,458	8,110	7,945	8,022	8,268	8,148	8,213	8,453	8,489	8,621	9,110	9,345	8,242	8,748	159,183	合計

14接客娯楽業における死傷災害の事故の型の経年推移（1999-2021年）

事故の 型	1999	2000	2001	2002	2003	2004	2005	2006	2007	2008	2009	2010	2011	2012	2013	2014	2015	2016	2017	2018	2019	2020	2021	total	事故 の型
転倒	2,360	2,316	2,428	2,297	2,353	2,396	2,431	2,498	2,480	2,599	2,528	2,555	2,479	2,458	2,574	2,622	2,599	2,644	2,753	3,027	2,971	2,622	2,725	58,715	転倒
動作の 反動無 理な動 作	797	790	851	828	798	786	806	926	1,018	1,032	979	941	944	1,018	878	939	1,008	987	1,044	1,081	1,262	1,059	1,121	21,893	動作 の反 動無 理な 動作
切れ・ こすれ	1,387	1,359	1,458	1,503	1,454	1,357	1,335	1,352	1,345	1,308	1,162	1,181	1,187	1,406	1,355	1,251	1,392	1,295	1,217	1,321	1,333	1,112	1,031	30,101	切 れ・ こす れ
高温・ 低温物	572	612	725	681	701	710	678	678	691	696	717	736	770	769	782	847	889	915	866	909	981	786	823	17,534	高 温・ 低温

崩壊・倒壊	60	55	72	68	71	68	79	82	80	81	67	74	61	72	51	62	64	76	76	64	63	53	41	1,540	崩壊・倒壊
有害物との接触	26	18	36	25	27	27	39	34	34	29	35	22	31	32	30	20	28	28	43	28	38	31	30	691	有害物との接触
分類不能	34	30	22	35	41	40	24	30	15	25	15	22	17	26	26	23	21	11	17	26	16	6	6	528	分類不能
踏抜き	9	11	13	7	11	12	11	5	5	18	16	14	3	11	6	14	11	9	10	13	11	7	6	233	踏抜き
爆発	7	10	15	16	18	11	9	8	18	13	15	14	4	12	7	13	7	3	2	12	2	4	6	226	爆発
火災	6	10	12	4	6	10	8	8	9	9	10	4	9	6	9	6	5	10	8	3	3	7	6	168	火災
交通事故(その他)	16	13	6	4	2	4	6	5	3	10	5	7	7	6	3	12	11	6	6	8	5	3	4	152	交通事故(その他)
感電	5	4	5	2	5	4	4	2	8	6	6	2	3	4	7	3	6	3	6	6	4	3	3	101	感電
破裂	1	2	3	1	1		2	3	1	2	3	3	4	5	1	3	1	3	2	2		1	1	45	破裂
おぼれ	5	4	4		1	3	2	1	2	1	2	2	14	1	1	2	1	1	4	2	3	1		57	おぼれ
合計	7,978	7,743	8,421	8,018	8,165	8,081	7,874	8,211	8,340	8,458	8,110	7,945	8,022	8,268	8,148	8,213	8,453	8,489	8,621	9,110	9,345	8,242	8,748	191,003	合計

出典：<https://anzeninfo.mhlw.go.jp/user/anzen/tok/anst00.htm>（職場のあんぜんサイト）

https://www.jisha.or.jp/international/topics/202211_03.htmlに戻る。