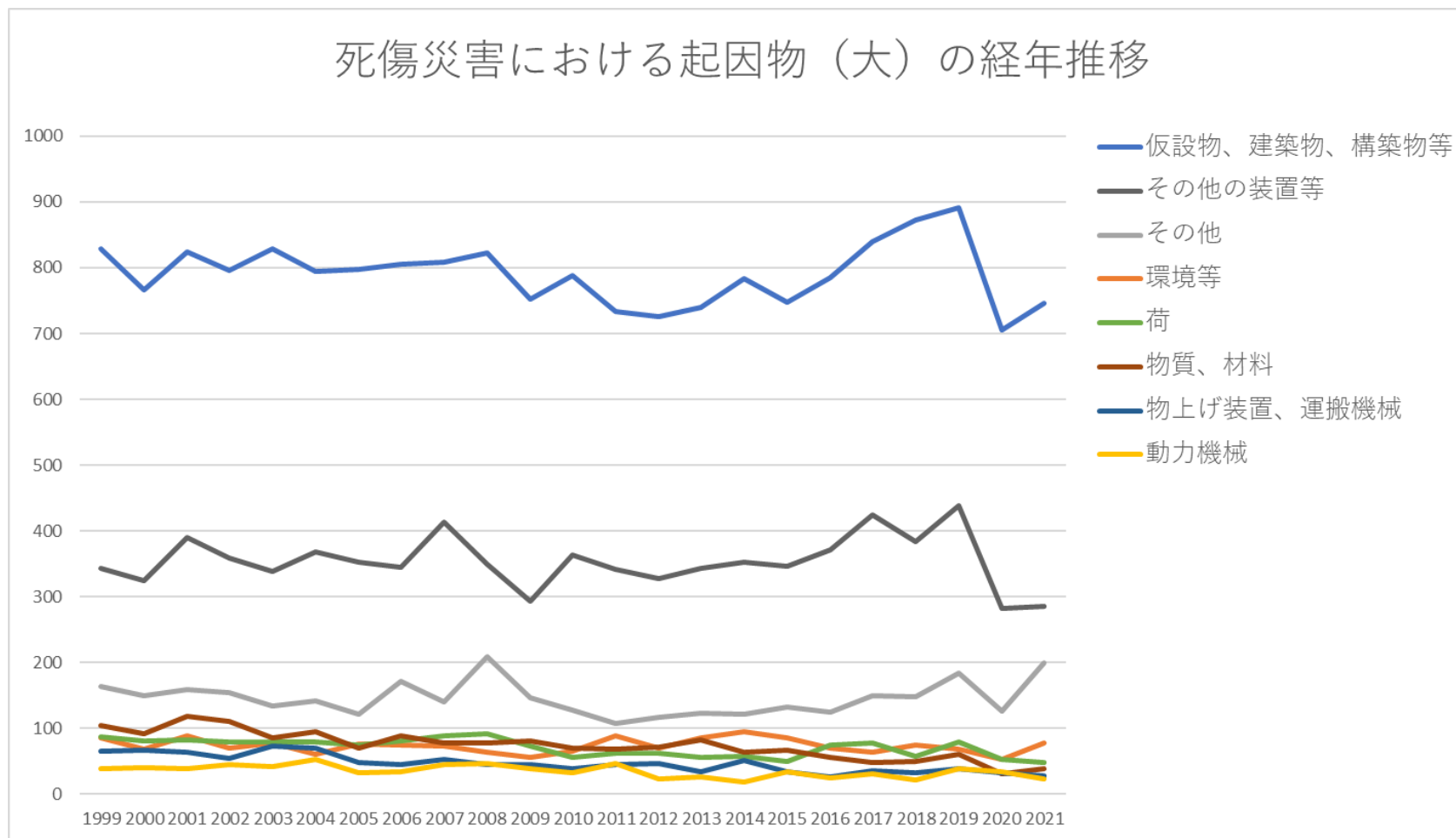


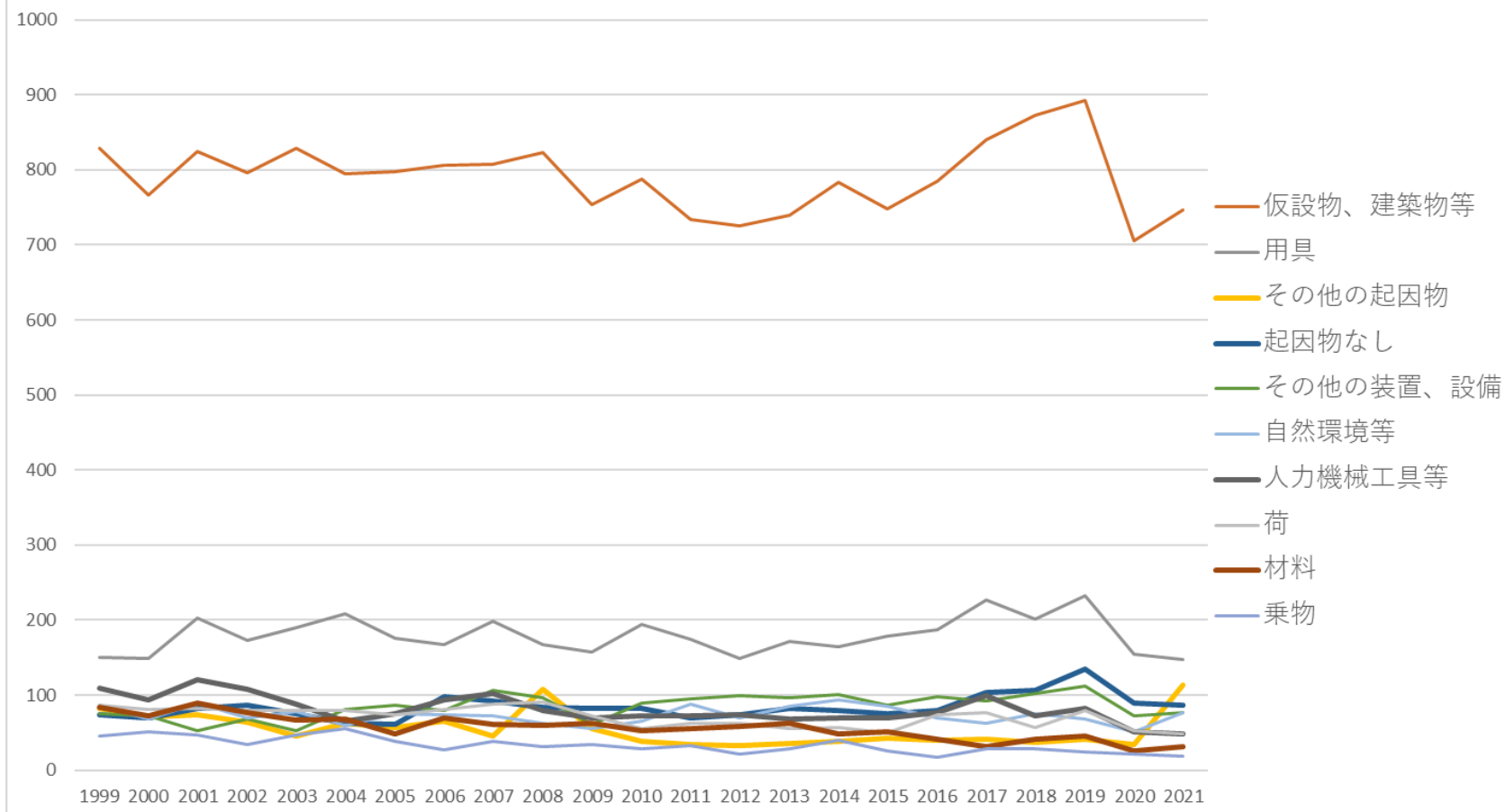
1401旅館業における死傷災害の起因物及び事故の型の経年推移（1999-2021年）

1401旅館業における死傷災害の起因物（大）の経年推移（1999-2021年）



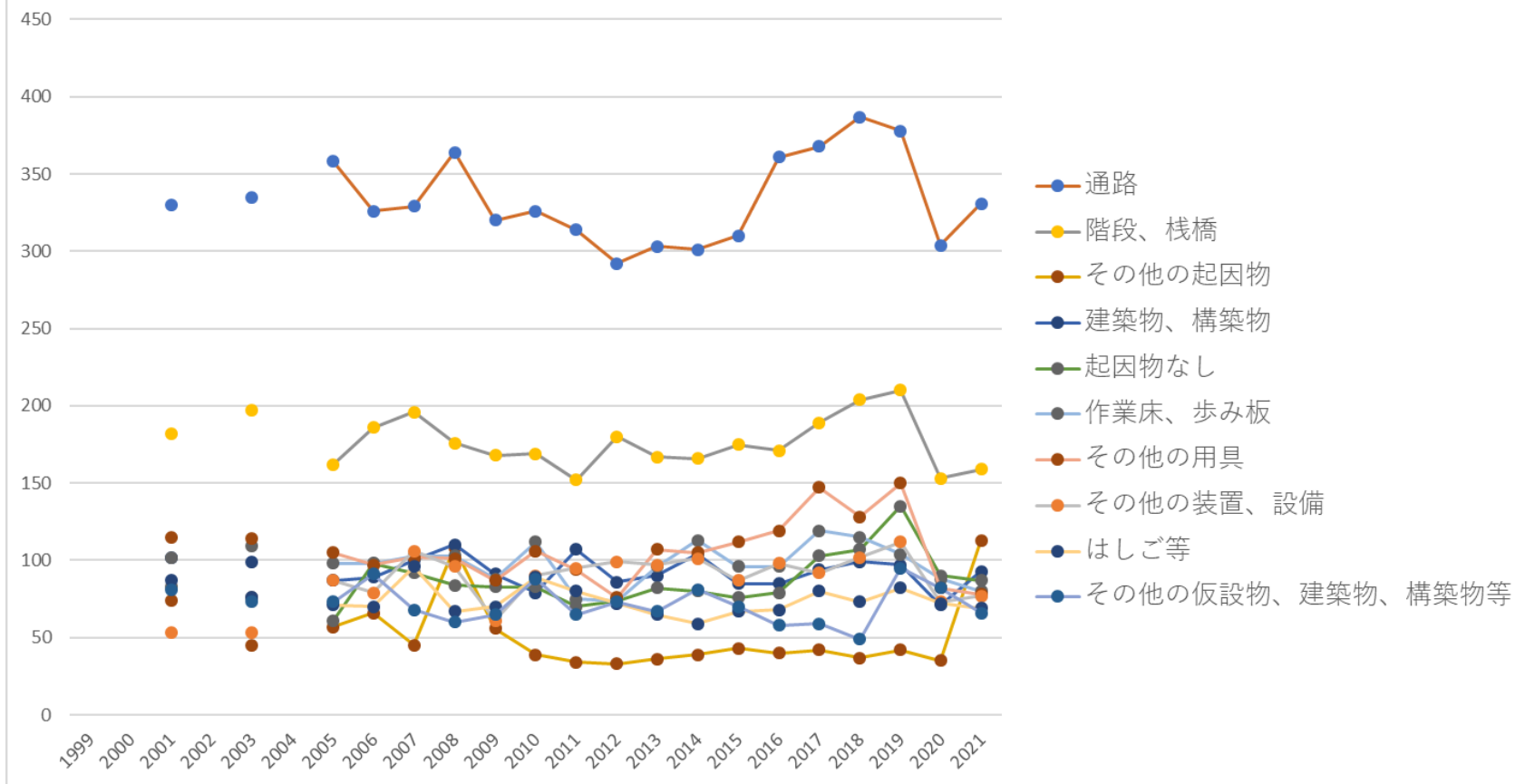
1401旅館業における死傷災害の起因物（中）の経年推移（1999-2021年）

## 死傷災害における起因物（中）Top10の経年推移



1401旅館業における死傷災害の起因物（小）の経年推移（1999-2021年）

## 死傷災害における起因物（小） Top10の経年推移



1401旅館業における死傷災害の事故の型の経年推移（1999-2021年）









能	7	9	2	4	13	15	4	7	3	16	8	6	4	9	5	3	13	5	4	4	6	1		148	能	
動力伝導機構			1				2	1	2				1		1		1					1			10	動力伝導機構
原動機			1								1				1										3	原動機
車両系木材伐出機械等																						1	1		2	車両系木材伐出機械等
化学設備														1											1	化学設備
溶接装置			1																						1	溶接装置
合計	1,716	1,587	1,765	1,665	1,658	1,659	1,570	1,643	1,698	1,704	1,485	1,541	1,492	1,444	1,489	1,542	1,495	1,530	1,668	1,638	1,798	1,315	1,446	36,548	合計	

1401旅館業における死傷災害の起因物（小）の経年推移（1999-2021年）

起因物 （小）	1999	2000	2001	2002	2003	2004	2005	2006	2007	2008	2009	2010	2011	2012	2013	2014	2015	2016	2017	2018	2019	2020	2021	total	起因物 （小）
通路			330		335		358	326	329	364	320	326	314	292	303	301	310	361	368	387	378	304	331	6,337	通路
階段、 栈橋			182		197		162	186	196	176	168	169	152	180	167	166	175	171	189	204	210	153	159	3,362	階段、 栈橋
その他 の起因			74		45		57	66	45	108	56	39	34	33	36	39	43	40	42	37	42	35	113	984	その他 の起因





その他 の環境 等			59		46		51	31	35	42	36	38	53	55	61	64	60	41	41	50	47	28	53	891	その他 の環境 等
荷姿の 物			81		74		67	78	79	87	69	53	59	57	51	55	49	69	75	55	77	49	45	1,229	荷姿の 物
手工具			87		53		43	55	70	44	40	40	37	50	42	44	32	42	49	33	42	28	23	854	手工具
その他 の材料			68		53		38	47	45	50	54	40	48	42	51	33	43	26	26	31	37	23	23	778	その他 の材料
人力運 搬機			32		35		32	37	32	34	29	32	35	24	26	26	38	35	50	38	37	19	17	608	人力運 搬機
乗用 車、バ ス、バ イク			44		43		34	22	36	29	30	22	26	19	24	33	25	15	24	28	21	18	15	508	乗用 車、バ ス、バ イク
屋根、 はり、 もや、 けた、 合掌			16		7		12	10	4	6	7	6	11	12	10	9	5	5	7	14	5	3	13	162	屋根、 はり、 もや、 けた、 合掌
その他 の一般 動力機 械			8		12		6	14	14	20	13	13	18	7	10	7	11	12	14	7	8	11	12	217	その他 の一般 動力機 械



の乗物			3		3		5	4	3	3	5	7	6	2	4	7	1	2	5	1	4	4	4	73	の乗物
炉、窯			2		1		4	2		1		2			4	5	2		1	1	4	2	4	35	炉、窯
水			3		2		9	4	6	5	2	1	13	1	4	8	5	7	1	4	2	4	3	84	水
機械装 置			2		5		7	3	9	4	4	2	3	5	5	2	1	5	2	2	2	4	3	70	機械装 置
丸のこ 盤			4		2		2	1	6	2	1	3	8		3		3	3		2	5	4	3	52	丸のこ 盤
その他 の電気 設備			5		2		3	2	2	3	1	3			2	5	4		2	1	1	2	3	41	その他 の電気 設備
金属材 料			14		4		4	11	8	3	4	8	4	6	4	7	5	7	2	5	6	1	2	105	金属材 料
開口部			6		2		3	3	4	1	7	5	5	7	4	2	5	7	4	3	1	3	2	74	開口部
石、 砂、砂 利			2		3		3	2	3	4	2	2		4	1	2	1	4		2			2	37	石、 砂、砂 利
その他 の動力 運搬機					5			3			1	2	2	2							3	1	2	21	その他 の動力 運搬機
人力機 械			1					1		1	1									1		1	2	8	人力機 械
足場			5		7		4	3	3	3	6	2	3	2	2	7	2	2			2		1	54	足場











高所作 業車										1												1	高所作 業車
シャー																			1			1	シャー
射出成 型機										1												1	射出成 型機
伐木等 機械																				1		1	伐木等 機械
その他 の車両 系林業 機械																					1	1	その他 の車両 系林業 機械
ゴンド ラ										1												1	ゴンド ラ
化学設 備																						1	化学設 備
その他 の溶接 装置			1																			1	その他 の溶接 装置
帯のこ 盤																							帯のこ 盤
角のみ 盤、木 工ボー																							角のみ 盤、木 工ボー







その他	18	12	18	17	11	7	16	38	16	82	11	9	20	8	16	15	26	21	20	14	27	22	89	533	他
切れ・ こすれ	173	162	172	158	126	127	97	126	130	123	108	108	109	104	104	87	95	100	105	86	106	75	62	2,643	切 れ・ こす れ
はさま れ巻き 込まれ	102	103	98	84	99	97	73	92	97	93	67	75	92	73	75	64	66	71	76	54	73	43	61	1,828	はさ まれ 巻き 込ま れ
高温・ 低温物 との接 触	84	64	91	92	75	88	60	67	82	62	57	58	53	42	68	68	60	61	56	66	78	29	35	1,496	高 温・ 低温 物と の接 触
飛来・ 落下	72	71	77	66	72	80	74	78	74	59	63	72	80	58	68	73	50	60	50	46	52	34	34	1,463	飛 来・ 落下
激突さ れ	30	29	48	38	38	41	42	35	26	29	27	24	34	24	29	26	25	30	25	30	43	15	17	705	激突 され
崩壊・	23	23	26	20	29	22	26	33	24	35	24	18	16	24	23	15	21	23	26	16	17	10	6	500	崩 壊・

倒壊																									倒壊
交通事故 （道路）	26	25	34	19	25	36	14	11	21	20	14	20	11	23	16	20	16	8	12	16	10	8	6	411	交通 事故 （道 路）
有害物 との接 触	9	6	7	8	5	8	9	7	4	3	7	4	2	3	8	9	5	3	5	3	3	4	5	127	有害 物と の接 触
踏抜き		4	6	2	3	4	1	1		3	4	3	2	1		4		3	1	1	1	1	2	47	踏抜 き
交通事 故（そ の他）	2	3						1					1			1	1	1				1	1	12	交通 事故 （そ の 他）
分類不 能	6	3	1	3	5	6	3	2	1	2	1	3	3	3	3	2	1	1	3	2	6			60	分類 不能
火災	2	2	4	1	1	2	2	2		1	2		3	1	4		2	6	2					37	火災
爆発	1	3	2	2	5	2		2	3	1	2			1	1	1				1				27	爆発
感電	3		1	1	1	2	1		1	2			1				3		1	1				18	感電
おぼれ	1	2						1					1	5				1			1	1		13	おぼ

