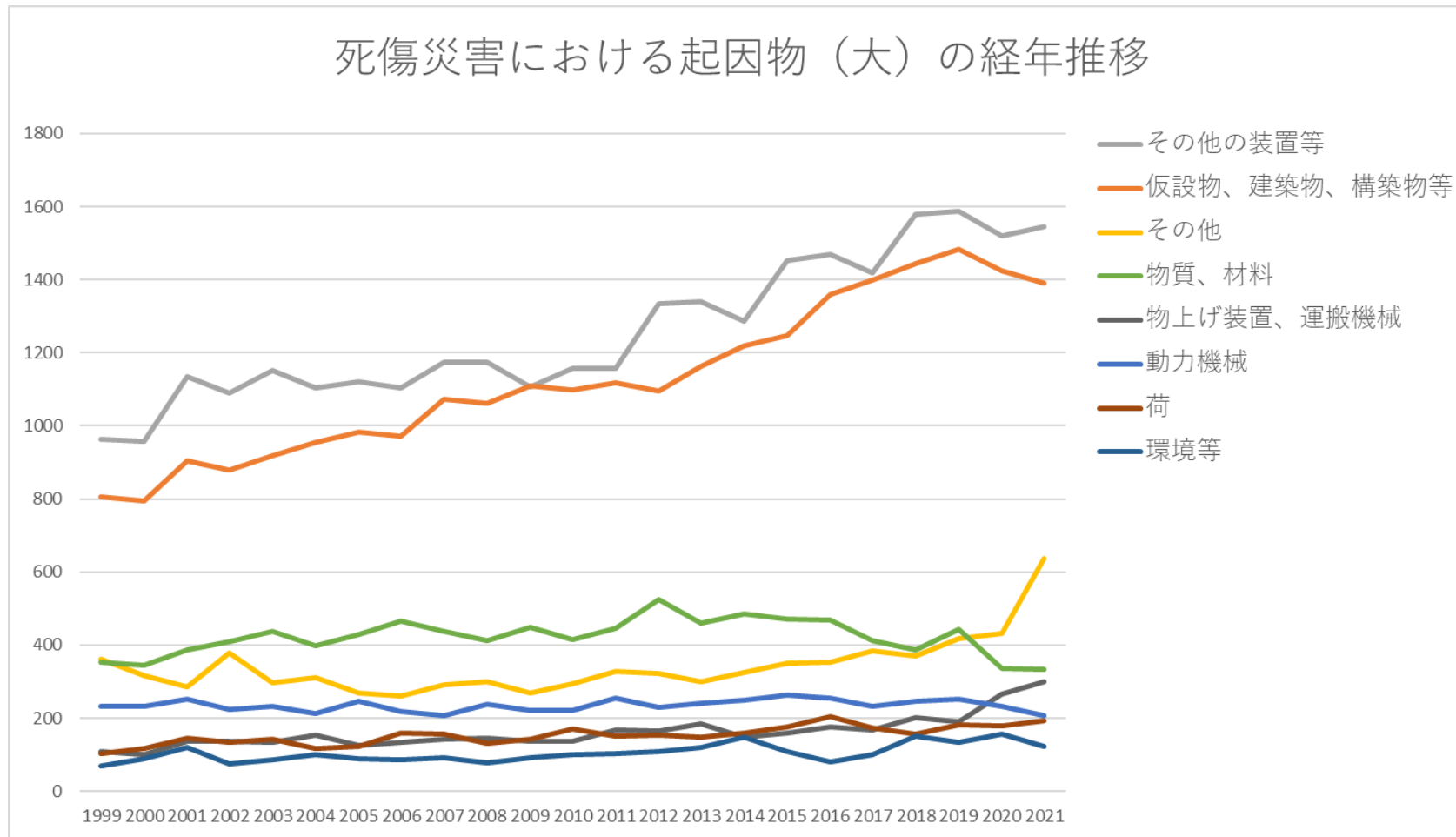


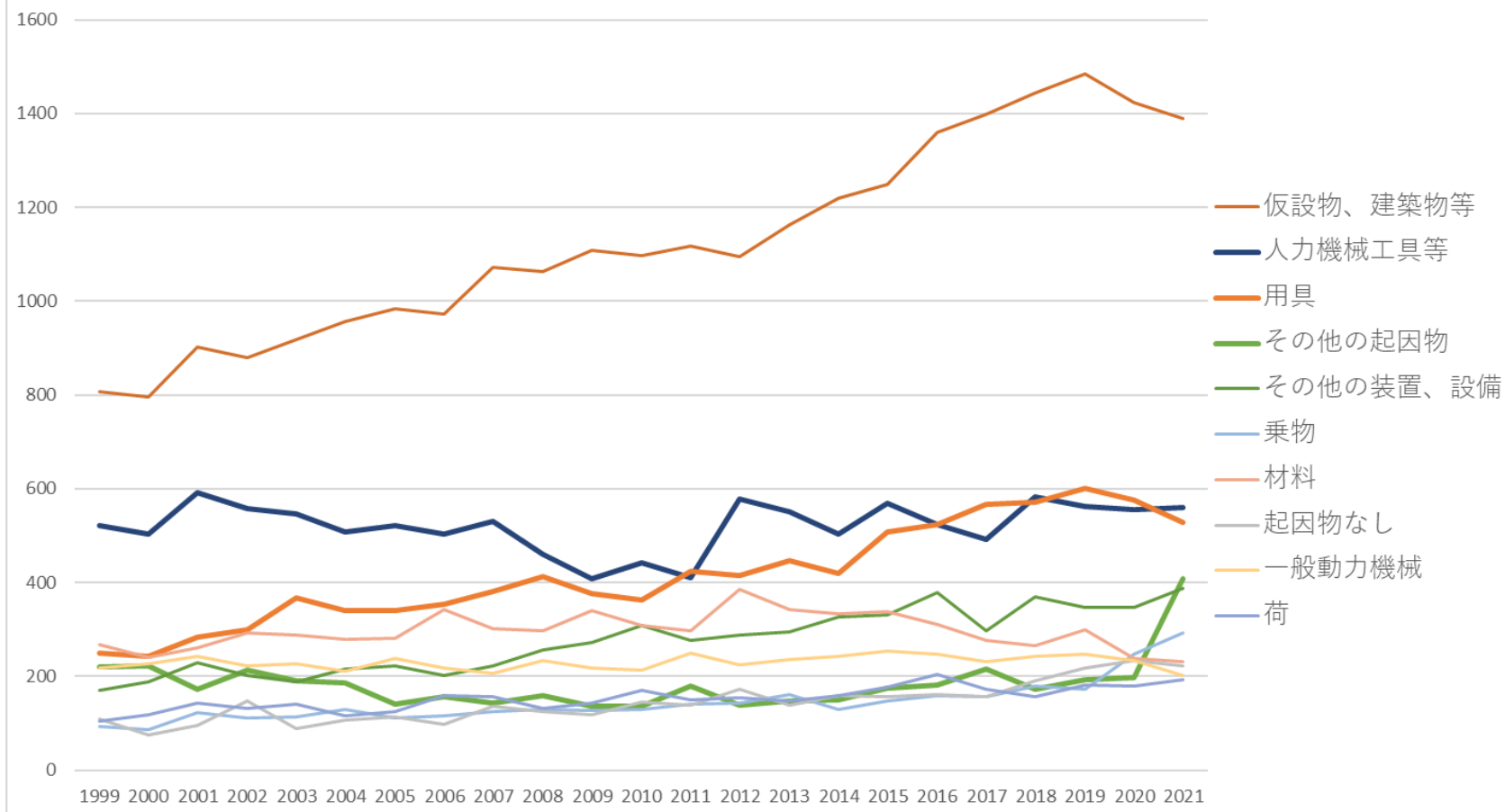
140201一般飲食店における死傷災害の起因物及び事故の型の経年推移（1999-2021年）

140201一般飲食店における死傷災害の起因物（大）の経年推移（1999-2021年）



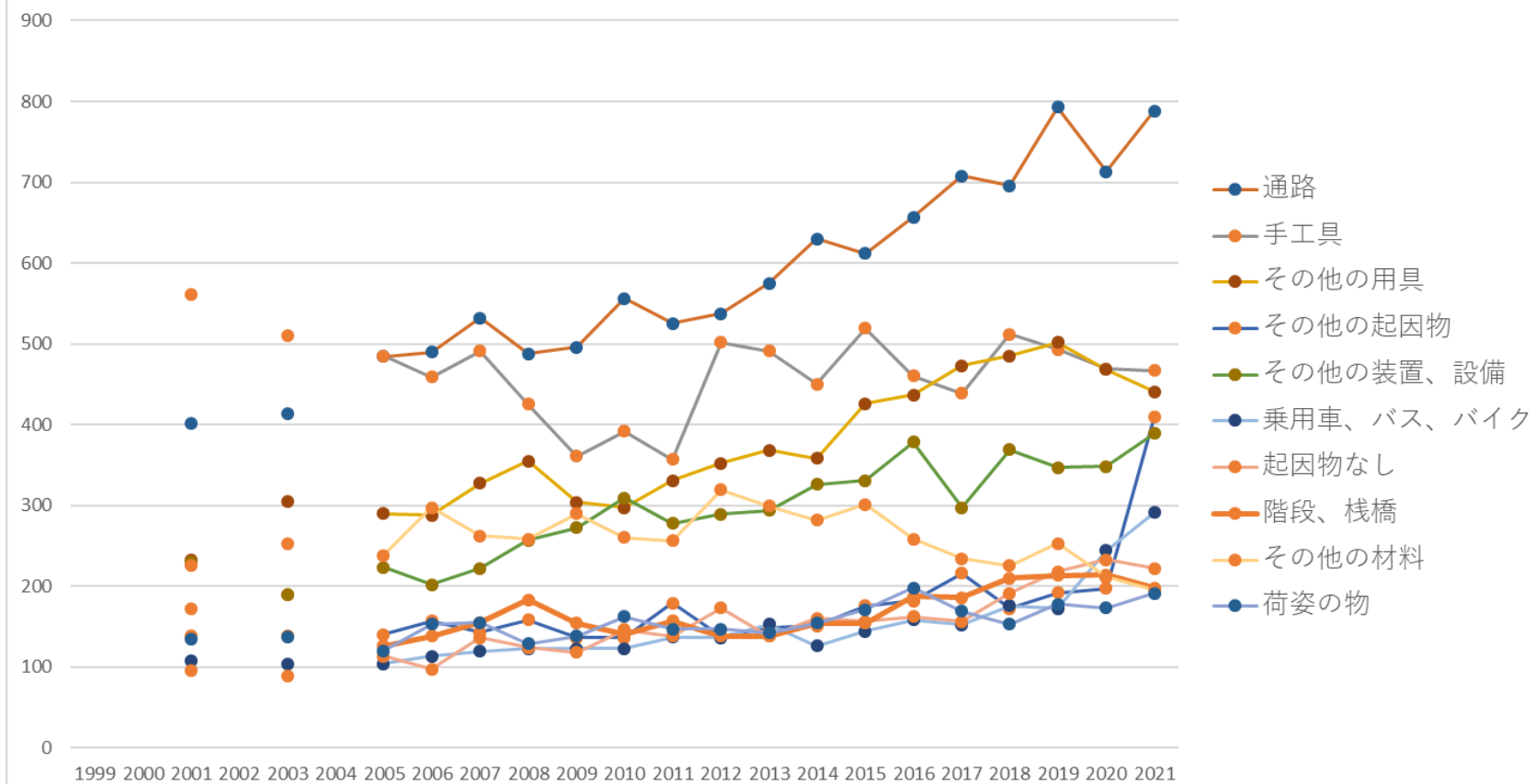
140201一般飲食店における死傷災害の起因物（中）の経年推移（1999-2021年）

死傷災害における起因物（中）Top10の経年推移



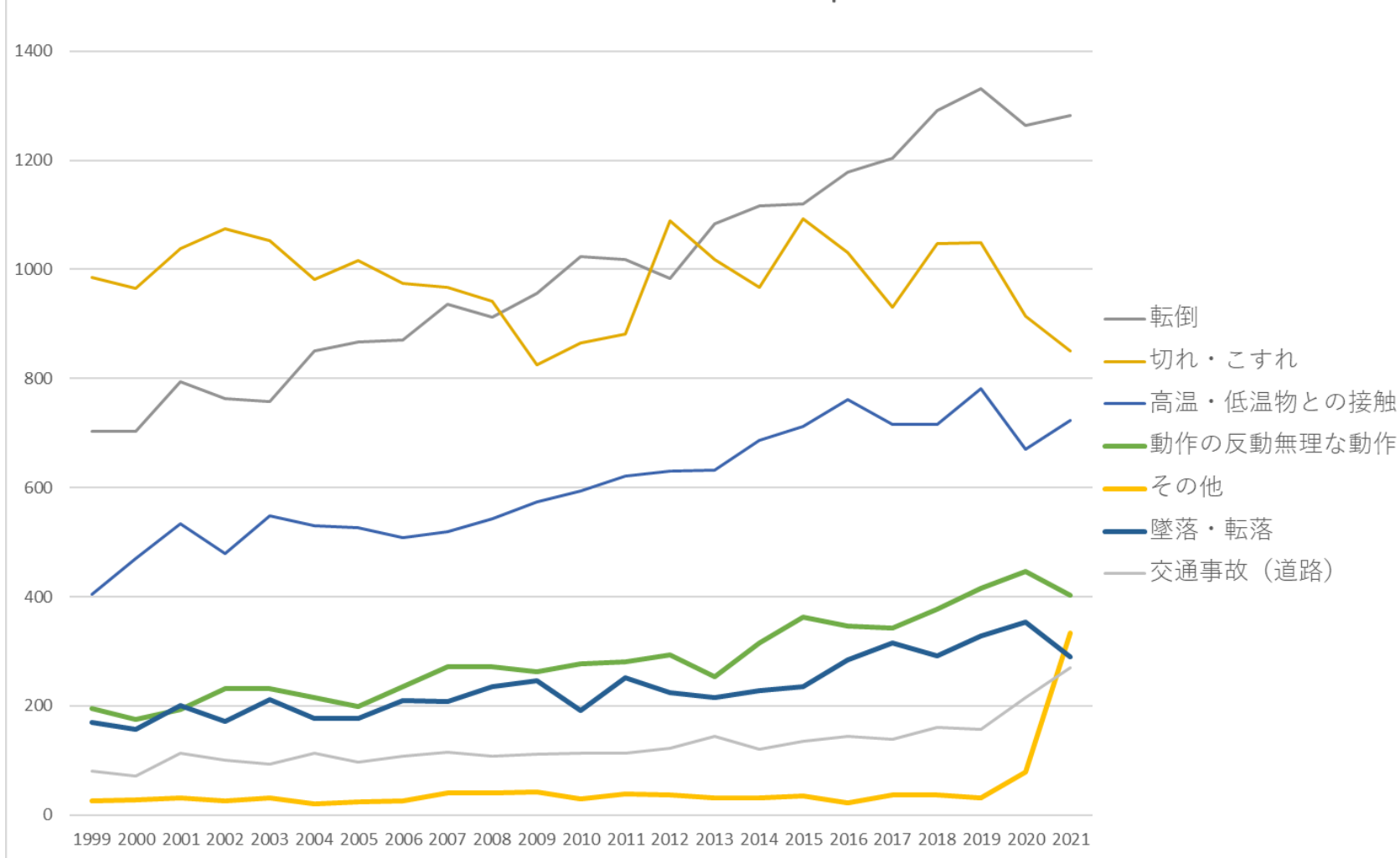
140201一般飲食店における死傷災害の起因物（小）の経年推移（1999-2021年）

死傷災害における起因物（小）Top10の経年推移



140201一般飲食店における死傷災害の事故の型の経年推移（1999-2021年）

死傷災害における事故の型Top7の経年推移



140201一般飲食店における死傷災害の起因物(大)の経年推移(1999-2021年)

起因物(大)	1999	2000	2001	2002	2003	2004	2005	2006	2007	2008	2009	2010	2011	2012	2013	2014	2015	2016	2017	2018	2019	2020	2021	total	起因物(大)
その他の装置	964	957	1,135	1,090	1,151	1,105	1,121	1,104	1,175	1,175	1,106	1,157	1,156	1,333	1,339	1,287	1,453	1,470	1,418	1,578	1,586	1,520	1,544	28,924	その他の装置

の起因物			172		190		140	157	143	158	136	136	179	138	148	151	176	182	216	172	192	197	409	3,392	の起因物
その他の装置、設備			230		189		223	202	222	257	272	309	278	289	294	326	331	378	297	369	347	348	389	5,550	その他の装置、設備
乗用車、バス、バイク			108		104		104	113	119	123	123	123	137	136	153	126	144	158	152	176	172	244	291	2,806	乗用車、バス、バイク
起因物なし			96		89		113	97	136	124	118	146	138	173	138	160	156	162	156	191	218	233	222	2,866	起因物なし
階段、栈橋			139		139		126	138	155	183	154	140	157	138	138	154	154	187	186	210	213	214	198	3,123	階段、栈橋
その他の材料			225		253		238	297	262	258	290	260	256	319	299	282	301	258	234	225	253	211	196	4,917	その他の材料
荷姿の物			135		137		120	153	155	129	138	162	147	147	142	154	171	198	169	153	178	173	191	2,952	荷姿の物
食品加工用機械			190		181		163	158	156	181	168	166	198	168	182	188	203	200	186	192	193	180	163	3,416	食品加工用機械
作業床、歩			188		178		153	167	193	198	207	194	186	157	194	188	238	205	213	266	204	208	157	3,694	作業床、歩

の環境等			39		23		36	31	27	24	27	42	35	36	52	55	41	41	45	59	38	46	40	737	の環境等
金属材料			31		31		35	34	37	28	39	41	30	59	35	39	34	47	36	31	34	20	28	669	金属材料
その他の一般動力機械			39		39		61	47	36	44	38	36	37	41	34	40	37	38	38	40	39	41	27	752	その他の一般動力機械
水			13		16		17	18	27	16	22	13	19	11	24	21	17	10	9	29	25	40	17	364	水
開口部			11		7		9	7	6	7	12	7	7	18	10	13	13	16	17	15	19	17	16	227	開口部
引火性の物			22		19		23	22	20	16	13	17	14	21	18	30	14	13	9	19	13	13	12	328	引火性の物
その他の電気設備			5		7		4	2	5	6	4	5	5	7	10	7	6	5	10	4	6	7	12	117	その他の電気設備
可燃性のガス			14		18		8	12	13	22	12	9	14	9	10	15	11	26	13	12	15	7	9	249	可燃性のガス
ロール機（印刷ロール機を除く。）			11		6		8	7	10	6	5	9	12	10	13	14	7	7	6	9	10	9	9	168	ロール機（印刷ロール機を除く。）

その他の の炉、 窯等			6		8		2	3	3	7	5	3	2	5	3	3	10	3	5	1	4	1	7	81	その他 の炉、 窯等
分類不 能			17		17		16	7	13	19	15	13	10	11	14	14	18	9	11	8	8	3	6	229	分類不 能
木材、 竹材			5		4		6	10	3	10	9	5	9	7	8	9	2	3	6	8	9	7	6	126	木材、 竹材
人カク レーン 等					1						1						1			1	4	6	6	20	人カク レーン 等
トラッ ク			5		10		5	7	6	8	5	3	13	13	10	9	7	12	3	8	7	12	4	147	トラッ ク
混合 機、粉 砕機			4		2		4	5	3	2	5	2	3	5	6	2	8	3	2	3	5	3	3	70	混合 機、粉 砕機
コンベ ア			4		4		2	1	5	3	2	1	8	2	4	4		3	3	8		1	3	58	コンベ ア
丸のこ 盤			1				1			1			3		1		3		1	1			3	15	丸のこ 盤
有害物			8		7		10	14	9	10	6	10	10	14	13	3	19	11	14	10	8	4	2	182	有害物
その他 の圧力 容器			5		5		3	4	8	12	4	3	8	3	6	7	6	11	5	3	6	4	2	105	その他 の圧力 容器

機械装置		9	5	4	7	2	2	5	9	3	7	5	4	6	6	3	3	4	6	2	92	機械装置
屋根、はり、もや、けた、合掌		4	3	4	3	6	3	1	6	3	3	3	5	1	4	4	1	4	2	60	屋根、はり、もや、けた、合掌	
送配電線等		1		2	4		2	1		3	4	3		2	2	1	4	4	1	2	36	送配電線等
人力機械		3	3	1	1	1	3	1	1	2	2	3	2	2	1		3	3	2	2	36	人力機械
立木等							1	2	3				2	3		2	1	1	3	2	20	立木等
その他の乗物		14	9	7	4	7	6	5	6	3	8	8	3	4	2	4	3	1	3	1	98	その他の乗物
エレベータ、リフト		2	3	4	9	4	5	2	2	2	4	5	3	2		5	4	6	5	1	68	エレベータ、リフト
地山、岩石		7	2	2	2	3	2	4	4	1	1	2		1	2		2	2	1	1	39	地山、岩石
石、砂、砂利		1		2	1		1	2	3	2	1	1	3	1	3	2	2	3	1	1	30	石、砂、砂利

その他 の動力 運搬機			2		2		2		1			1	3	1	4	1	1		2	2	1	1	1	25	その他 の動力 運搬機	
足場					5		1		2		2		2	1	2	1	1	2	1				1	21	足場	
異常環 境等			1		3		1	1		1			1				1	1					1	12	異常環 境等	
産業用 ロボッ ト															1								1	2	産業用 ロボッ ト	
その他 の溶接 装置																					1			1	2	その他 の溶接 装置
支保工																			1				1	2	支保工	
その他 の車両 系林業 機械																							1	1	その他 の車両 系林業 機械	
動力伝 導機構					1		3	1		1	2	1		2		2	1	4			1			19	動力伝 導機構	
圧力容 器					2		1			1		1	2			1	2	3	2			1		16	圧力容 器	
爆発性 の物等									2		2	2		2	1			1	1	1	3	1		16	爆発性 の物等	

その他の金属加工用機械			4		2		2			1			2		1		1					13	その他の金属加工用機械
チェーンソー					1		2					2		1			1			1		8	チェーンソー
かな盤			1							1		3				1						6	かな盤
フォークリフト			1									1	1			1			1	1		6	フォークリフト
玉掛用具					1					1						1		2				6	玉掛用具
その他の木材加工用機械													2	1		1			1			5	その他の木材加工用機械
射出成型機								1	1	1	1									1		5	射出成型機
ボイラー												1			2		1		1			5	ボイラー
乾燥設備								1			1							1	1	1		5	乾燥設備

原動機															1											1	原動機	
面とり 盤、 ルー タ、木 エフラ イス盤																										1	1	面とり 盤、 ルー タ、木 エフラ イス盤
研削 盤、バ フ盤																										1	1	研削 盤、バ フ盤
シャー																										1	1	シャー
印刷用 機械																										1	1	印刷用 機械
移動式 クレー ン																										1	1	移動式 クレー ン
ガス溶 接装置																										1	1	ガス溶 接装置
帯のこ 盤																												帯のこ 盤
角のみ 盤、木 工ボー																												角のみ 盤、木 工ボー

れ	31	27	25	26	26	41	26	26	23	39	31	40	34	26	39	29	34	36	38	39	41	39	46	762	され
崩壊・倒壊	16	19	20	24	22	18	27	20	33	20	20	28	25	23	18	29	14	28	26	29	29	25	22	535	崩壊・倒壊
有害物との接触	13	8	17	13	20	16	15	22	20	14	19	13	20	19	15	8	17	15	32	20	30	23	20	409	有害物との接触
爆発	6	6	10	10	10	7	9	4	15	10	11	13	3	5	5	8	5	3	2	9	1	3	6	161	爆発
火災	3	8	3	2	2	4	4	5	5	5	5	2	6	3	4	5	2	3	4	3	3	6	6	93	火災
分類不能	9	11	10	16	12	11	8	10	7	8	8	7	9	11	14	12	8	7	9	12	5	2	4	210	分類不能
踏抜き	5	4	5	2	5	2	4	2	3	6	6	4		7	3	5	6	3	7	4	5	1	2	91	踏抜き
感電	1	3	2	1	3		3	1	4	1	4	2		3	5		2	3	2	3	1	2	2	48	感電
交通事故（その他）		1						2	1	1				2	2			2	1		2		2	16	交通事故（その他）
破裂		2	2				2	3	1	1	2	2	3	2	1	3		3	1				1	29	破裂
おぼれ	1		2				1		1				5		1	2		1				1		15	おぼれ

																								れ	
合計	2,998	2,955	3,364	3,328	3,396	3,357	3,387	3,403	3,576	3,540	3,526	3,591	3,723	3,935	3,953	4,018	4,229	4,364	4,284	4,534	4,689	4,549	4,728	87,427	合計

出典：<https://anzeninfo.mhlw.go.jp/user/anzen/tok/anst00.htm>（職場のあんぜんサイト）

https://www.jisha.or.jp/international/topics/202211_03.htmlに戻る。