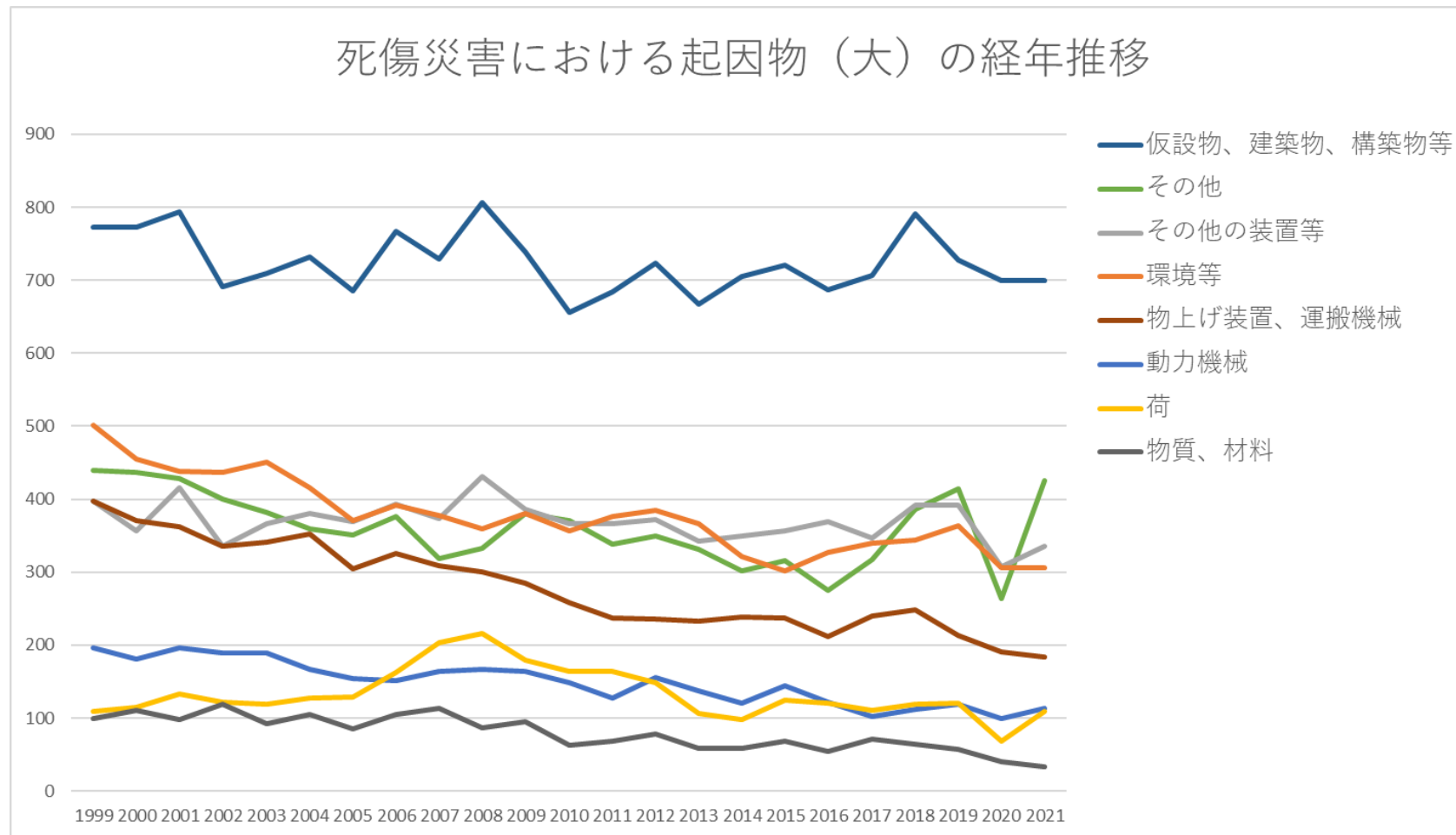


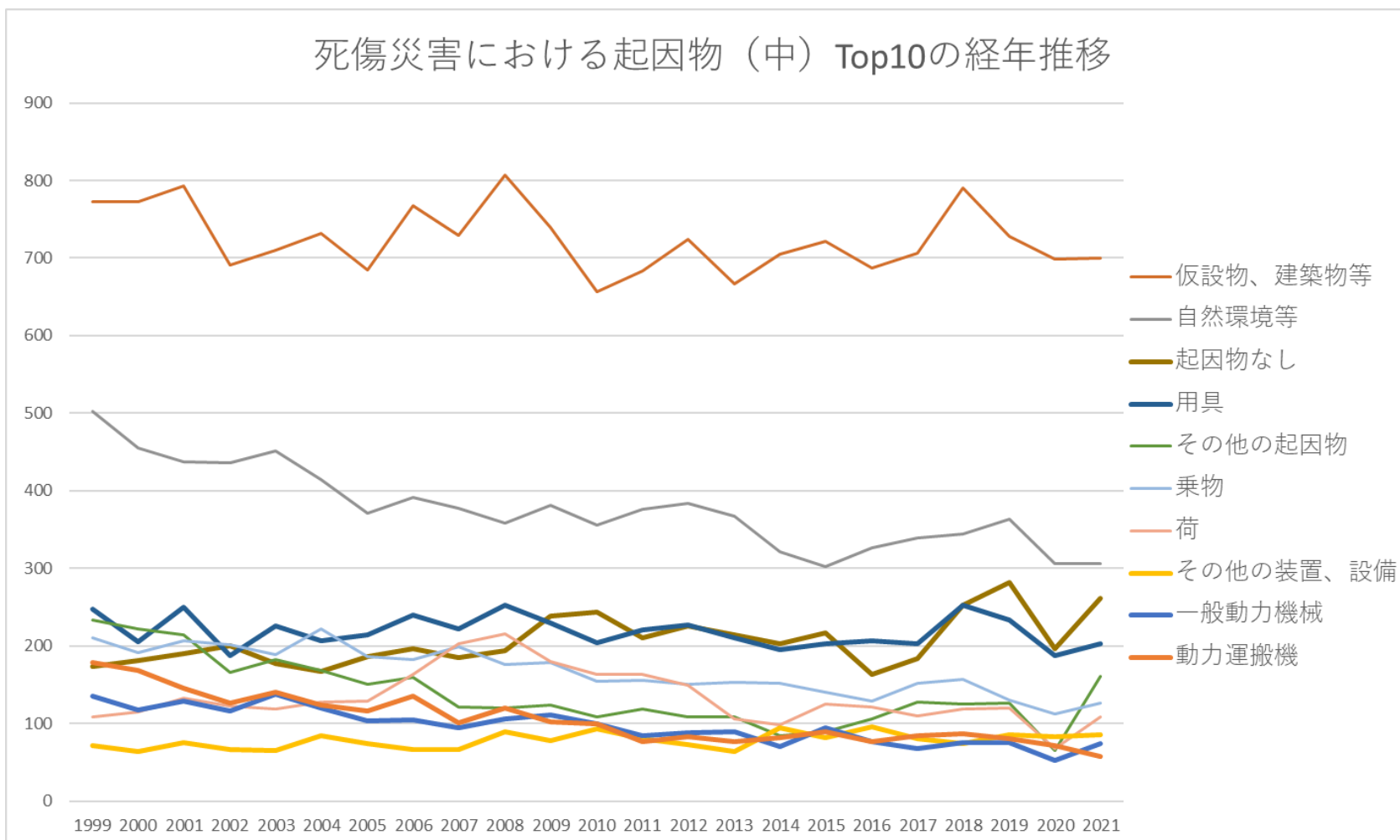
1403その他の接客娯楽業における死傷災害の起因物及び事故の型の経年推移（1999-2021年）

1403その他の接客娯楽業における死傷災害の起因物（大）の経年推移（1999-2021年）



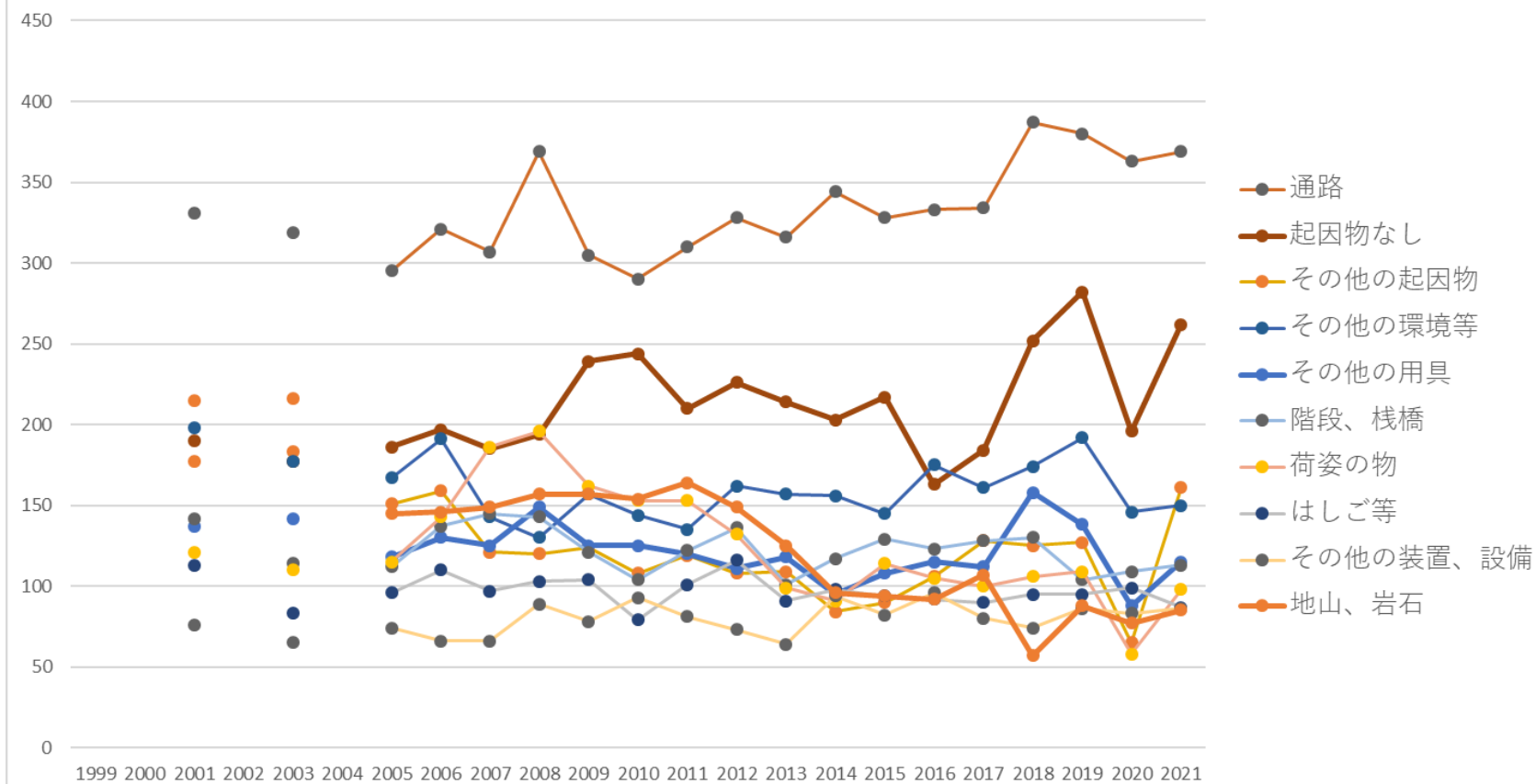
1403その他の接客娯楽業における死傷災害の起因物（中）の経年推移（1999-2021年）

死傷災害における起因物（中）Top10の経年推移



1403 その他の接客娯楽業における死傷災害の起因物（小）の経年推移（1999-2021年）

死傷災害における起因物（小）Top10の経年推移



1403 その他の接客娯楽業における死傷災害の事故の型の経年推移（1999-2021年）

物、建築物等	772	772	793	691	710	732	685	767	729	807	739	656	684	724	667	705	721	687	706	791	728	699	700	16,665	物、建築物等
自然環境等	502	455	438	436	451	415	371	391	377	359	381	356	376	384	367	322	302	327	339	344	364	306	306	8,669	自然環境等
起因物なし	173	181	190	201	177	167	186	197	185	194	239	244	210	226	214	203	217	163	184	252	282	196	262	4,743	起因物なし
用具	247	206	250	187	226	207	214	240	222	252	230	204	221	227	210	195	203	207	203	253	234	187	203	5,028	用具
その他の起因物	233	222	215	166	183	168	151	159	121	120	124	108	119	108	109	84	90	106	128	125	127	65	161	3,192	その他の起因物
乗物	210	192	207	202	189	222	186	182	199	176	179	154	156	151	153	152	140	129	152	157	130	112	126	3,856	乗物
荷	109	115	133	122	119	128	129	163	203	216	180	164	164	149	106	98	125	121	110	119	120	68	109	3,070	荷
その他の装置、設備	72	64	76	66	65	85	74	66	66	89	78	93	81	73	64	94	82	96	80	74	86	83	86	1,793	その他の装置、設備
一般動力機械	135	118	129	116	138	120	103	105	95	106	111	100	84	88	90	70	94	77	68	75	76	52	74	2,224	一般動力機械
動力運搬機	179	169	145	126	140	124	116	136	101	120	102	100	77	83	77	82	90	77	85	87	81	72	58	2,427	動力運搬機
人力機械工具等	72	81	74	74	70	85	72	80	79	83	71	66	59	61	61	52	66	58	60	58	64	35	42	1,523	人力機械工具等

木材伐出機械等																	2	1		2	2	4	1	12	木材伐出機械等
動力クレーン等	8	10	10	7	12	7	2	7	9	5	4	4	4	2	3	4	7	6	3	5	2	6		127	動力クレーン等
圧力容器	2	2	1	2	3	1	2	1		2	2		1	5	3		1	1	1	3		2		35	圧力容器
溶接装置			2				1	1																4	溶接装置
化学設備																									化学設備
合計	2,915	2,799	2,863	2,628	2,651	2,641	2,448	2,672	2,587	2,699	2,610	2,383	2,360	2,449	2,243	2,194	2,271	2,168	2,232	2,457	2,406	1,974	2,207	56,857	合計

1403その他の接客娯楽業における死傷災害の起因物（小）の経年推移（1999-2021年）

起因物（小）	1999	2000	2001	2002	2003	2004	2005	2006	2007	2008	2009	2010	2011	2012	2013	2014	2015	2016	2017	2018	2019	2020	2021	total	起因物（小）
通路			331		319		295	321	307	369	305	290	310	328	316	344	328	333	334	387	380	363	369	6,329	通路
起因物なし			190		177		186	197	185	194	239	244	210	226	214	203	217	163	184	252	282	196	262	4,021	起因物なし
その他の起因物			215		183		151	159	121	120	124	108	119	108	109	84	90	106	128	125	127	65	161	2,403	その他の起因物

その他 の環境 等			198		177		167	191	143	130	157	144	135	162	157	156	145	175	161	174	192	146	150	3,060	その他 の環境 等
その他 の用具			137		142		118	130	125	149	125	125	120	111	118	95	108	115	112	158	138	88	115	2,329	その他 の用具
階段、 栈橋			142		114		112	137	145	143	121	104	122	136	101	117	129	123	128	130	104	109	113	2,330	階段、 栈橋
荷姿の 物			121		110		115	143	186	196	162	153	153	132	99	91	114	105	100	106	109	58	98	2,351	荷姿の 物
はしご 等			113		83		96	110	97	103	104	79	101	116	91	98	94	92	90	95	95	99	87	1,843	はしご 等
その他 の装 置、設 備			76		65		74	66	66	89	78	93	81	73	64	94	82	96	80	74	86	83	86	1,506	その他 の装 置、設 備
地山、 岩石			177		216		145	146	149	157	157	154	164	149	125	96	94	92	107	57	88	77	85	2,435	地山、 岩石
作業 床、歩 み板			110		86		90	80	94	124	110	86	73	96	97	91	102	86	95	127	95	69	77	1,788	作業 床、歩 み板
その他 の一般 動力機			119		127		100	104	86	101	106	93	80	84	89	60	82	71	64	70	68	49	72	1,625	その他 の一般 動力機

械																									械
その他の仮設物、建築物、構築物等			101		98		95	106	89	72	90	88	79	80	61	82	69	66	72	75	63	76	66	1,528	その他の仮設物、建築物、構築物等
建築物、構築物			98		75		79	107	77	83	92	75	90	70	76	64	78	74	69	61	68	77	64	1,477	建築物、構築物
その他の乗物			101		101		97	93	97	78	105	69	78	77	91	75	63	71	73	83	62	63	63	1,540	その他の乗物
乗用車、バス、バイク			106		88		89	89	102	98	73	84	78	74	62	77	77	58	78	74	68	49	63	1,487	乗用車、バス、バイク
立木等			48		44		44	44	57	51	53	34	43	51	57	44	40	36	40	56	48	43	51	884	立木等
その他の動力運搬機			90		92		69	86	70	72	65	65	42	46	41	49	48	41	43	44	42	39	35	1,079	その他の動力運搬機
手工具			37		34		53	51	52	53	37	38	35	30	31	29	25	34	30	27	26	13	23	658	手工具
トラック			44		39		38	42	25	37	27	25	23	30	34	28	34	28	30	40	31	26	18	599	トラック

その他の材料			41		43		37	52	78	37	45	42	36	38	27	28	38	21	26	21	32	22	16	680	その他の材料
人力運搬機			32		32		17	23	21	27	32	24	21	30	27	19	39	23	28	30	33	18	16	492	人力運搬機
高温・低温環境			10		6		8	6	19	11	6	16	16	16	19	22	18	19	14	48	29	35	15	333	高温・低温環境
機械装置			12		9		14	20	17	20	18	11	11	17	7	7	11	16	10	13	11	10	11	245	機械装置
チェーンソー			11		12		13	13	18	6	15	12	13	22	12	18	10	11	9	11	7	15	11	239	チェーンソー
屋根、はり、もや、けた、合掌			2		9		6	9	7	8	14	9	6	8	6	4	8	3	3	4	8	3	8	125	屋根、はり、もや、けた、合掌
木材、竹材			14		13		16	14	6	13	13	4	6	7	6	8	6	11	13	10	4	6	7	177	木材、竹材
その他の木材加工用機械			5		3		3	2	8	4	3	4	2	6	5	3	3	2	5	4	7	5	6	80	その他の木材加工用機械
動力伝			9		12		9	12	15	20	10	13	7	12	6	9	11	9	8	5	7	8	5	187	動力伝

導機構																								導機構	
水			5		8		5	4	8	5	7	6	17	4	9	3	5	3	13	9	6	4	5	126	水
その他 の建設 機械等			14		2		12	4	7	2	9	4	7	7	8	8	3	8		3	4		5	107	その他 の建設 機械等
金属材料			18		23		14	24	15	18	21	7	9	15	12	9	8	15	15	17	8	7	4	259	金属材料
コンベ ア			8		6		5	4	3	9	9	7	4	4		2	4	2	6	3	3	2	4	85	コンベ ア
分類不 能			23		22		14	20	12	18	17	18	9	16	8	15	9	6	5	9	5	3	3	232	分類不 能
整地・ 運搬・ 積込み 用機械			6		3		3	6	9	8	6	2	6	2	6	4	5	4		5	2	6	3	86	整地・ 運搬・ 積込み 用機械
掘削用 機械			4		3		5	2	5	6	4	5	2	3	2	1	2	4	4	1	2	4	3	62	掘削用 機械
研削 盤、バ フ盤			1		2		3	1	2		3	2	1	1	3	4	1		1	6		3	34	研削 盤、バ フ盤	
その他 の危険 物、有			7		4		8	8	4	6	5	4	1	9	7	6	10	4	7	9	7	1	2	109	その他 の危険 物、有

フォークリフト			1				2		2		1	1	2	1		1		3			2	1	17	フォークリフト		
原動機			3				1		1					1		1		1					1	9	原動機	
玉掛用具														1	2	1		1			1		1	9	玉掛用具	
その他の車両系林業機械																						2	4	1	8	その他の車両系林業機械
混合機、粉碎機			1													1	2							1	7	混合機、粉碎機
その他の動力クレーン等			2			7		2	2	4	1	1	1	3	2	2	1	3	3	2	2		4		42	その他の動力クレーン等
その他の電気設備			3			1		3	1	3	2	2	2	1	1	4	2	2	2	2	1	2			34	その他の電気設備
エレベータ、リ			7			3			4	3	2		1			1	1	4	2		2	1	1		32	エレベータ、リ

フト																								フト
ローダー				1		1	1	1				4	2	1	2	2	2	2		2	2		23	ローダー
異常環境等						2		1	5	1	2	1	2		1		2	4		1	1		23	異常環境等
その他の金属加工用機械				1		1			5	1	3	1	4		1			1	2			1	21	その他の金属加工用機械
可燃性のガス			2		1		1		1		1		1	1	4	1	1	3	1		1		19	可燃性のガス
不整地運搬車			1		1		1		1		1	2		1		2	1	3		2	1		18	不整地運搬車
その他の圧力容器				1		1	1		1			1	4	3		1	1		3			1	18	その他の圧力容器
移動式クレーン			1		2		1	1	1	2	1	1			2		1	1	1			1	16	移動式クレーン
かな盤			1		3		1		1	1			1			1			1			1	11	かな盤
締固め用機械				1		2	1						1	1			2						8	締固め用機械

軌道装置		1		1			1		1		1					1		1			7	軌道装置			
電力設備										1	1	1			1		2			1		7	電力設備		
ボール盤、フライス盤							1		1												1	6	ボール盤、フライス盤		
ボイラー			1		1									2							1		6	ボイラー	
高所作業車			1																		1	2	1	5	高所作業車
ロール機（印刷ロール機を除く。）							1														1	1	1	5	ロール機（印刷ロール機を除く。）
その他の炉、窯等							1														1		1	5	その他の炉、窯等
爆発性の物等			2																			2	1	5	爆発性の物等

解体用 機械																1			1	2			4	解体用 機械	
圧力容 器				1					1										1			1		4	圧力容 器
伐木等 機械																1	1		1					3	伐木等 機械
鉄道車 両									1	1									1					3	鉄道車 両
アーク 溶接装 置			2																					3	アーク 溶接装 置
帯のこ 盤																1						1		2	帯のこ 盤
角のみ 盤、木 工ボー ル盤										1												1		2	角のみ 盤、木 工ボー ル盤
旋盤				1																				2	旋盤
ゴンド ラ								1		1														2	ゴンド ラ
機械集 材装 置、運										1		1												2	機械集 材装 置、運

はさま れ巻き 込まれ	236	217	189	214	201	213	183	174	179	186	184	158	145	159	146	130	137	136	107	148	139	95	120	3,796	まれ 巻き 込まれ
激突	178	145	137	132	132	130	117	152	153	134	161	131	133	135	119	143	127	125	129	129	128	115	114	3,099	激突
その他	44	39	40	31	54	39	33	38	33	40	45	61	47	37	21	36	25	45	28	33	44	35	112	960	その 他
飛来・ 落下	264	273	258	197	214	202	177	188	201	178	166	152	146	122	139	144	116	129	134	125	103	88	98	3,814	飛 来・ 落下
切れ・ こすれ	139	131	132	142	134	136	106	132	135	135	116	104	102	114	102	94	107	90	97	81	96	67	68	2,560	切 れ・ こす れ
高温・ 低温物 との接 触	32	26	39	58	27	40	32	35	33	39	40	39	39	43	39	32	49	43	46	81	62	49	31	954	高 温・ 低温 物と の接 触
交通事 故（道 路）	38	36	48	36	36	52	32	45	44	36	25	34	31	27	23	27	40	21	37	21	22	15	17	743	交通 事故 （道 路）

																									路)
崩壊・倒壊	18	12	24	22	17	25	23	26	22	22	22	26	16	25	8	17	28	21	23	17	12	14	12	452	崩壊・倒壊
有害物との接触	4	2	6	3	1	3	8	3	5	10	6	1	6	9	5	1	2	6	5	2	3	2	4	97	有害物との接触
分類不能	17	16	9	13	10	19	12	17	5	12	6	10	3	10	8	9	12	2	5	12	4	4	2	217	分類不能
交通事故(その他)	13	8	6	4	2	4	6	2	2	9	5	7	6	4	1	11	10	3	5	8	3	2	1	122	交通事故(その他)
踏抜き	4	2	2	1	3	4	6	2	2	9	5	7		2	3	4	5	3	1	6	5	5	1	82	踏抜き
感電	1	1	2		1	2		1	3	3	2		1	1	2	2	1		3	2	2	1		31	感電
火災	1		5	1	1	4	1	1	4	2	2	1		2		1	1		2			1		30	火災
おぼれ	2	2	2		1	3	1		1	1	2	1	3	1					4	1	1			26	おぼれ
爆発			3	4				2			1	1	1	3		4	2			2	1	1		25	爆発
破裂	1		1	1	1					1	1	1	1	3						2		1		14	破裂

合計	2,915	2,799	2,863	2,628	2,651	2,641	2,448	2,672	2,587	2,699	2,610	2,383	2,360	2,449	2,243	2,194	2,271	2,168	2,232	2,457	2,406	1,974	2,207	56,857	合計
----	-------	-------	-------	-------	-------	-------	-------	-------	-------	-------	-------	-------	-------	-------	-------	-------	-------	-------	-------	-------	-------	-------	-------	--------	----

出典：<https://anzeninfo.mhlw.go.jp/user/anzen/tok/anst00.htm>（職場のあんぜんサイト）

https://www.jisha.or.jp/international/topics/202211_03.htmlに戻る。