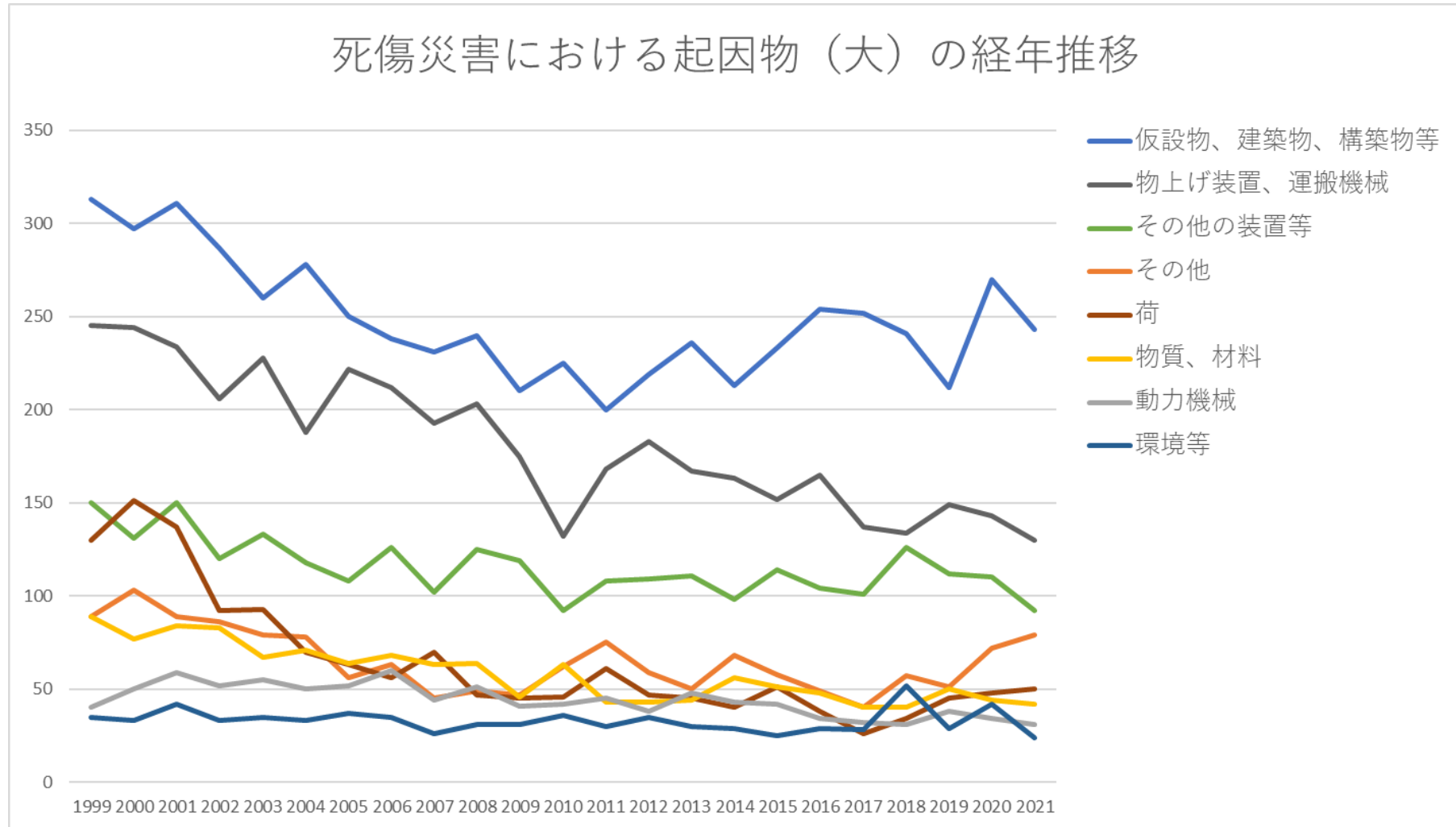


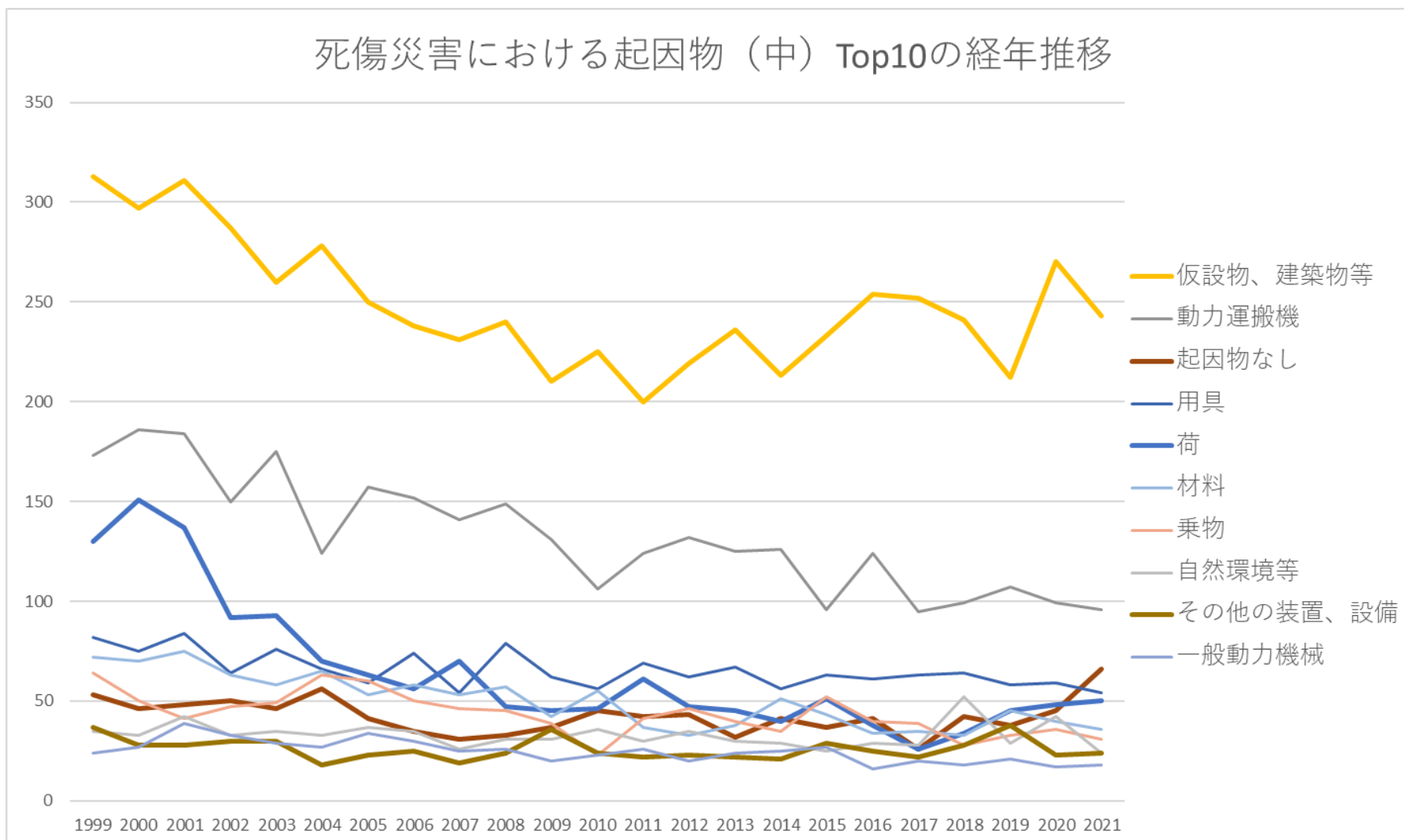
150109その他の清掃・と畜業における死傷災害の起因物及び事故の型の経年推移（1999-2021年）

150109その他の清掃・と畜業における死傷災害の起因物（大）の経年推移（1999-2021年）



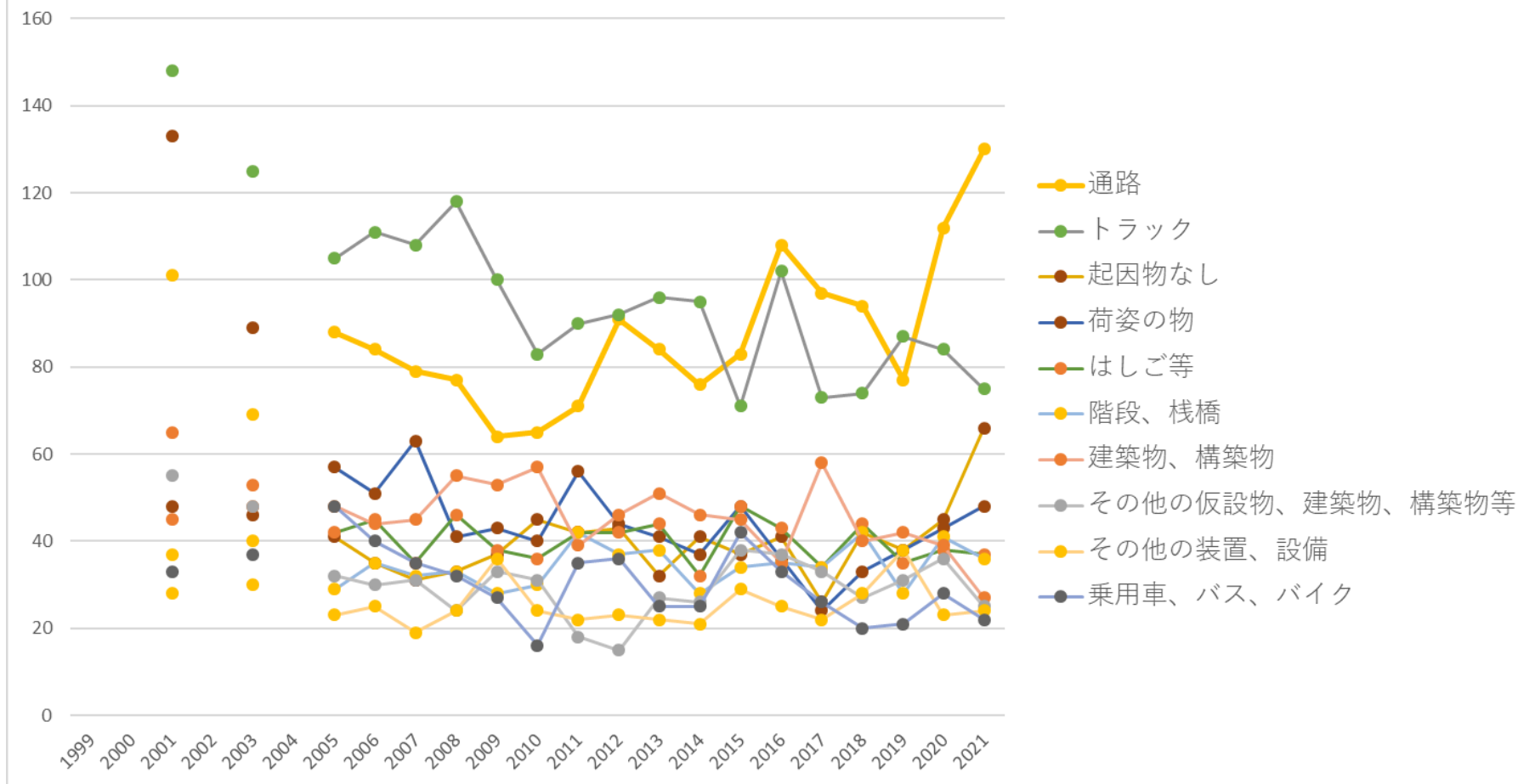
150109その他の清掃・と畜業における死傷災害の起因物（中）の経年推移（1999-2021年）

## 死傷災害における起因物（中）Top10の経年推移



150109 その他の清掃・と畜業における死傷災害の起因物（小）の経年推移（1999-2021年）

## 死傷災害における起因物（小）Top10の経年推移



150109その他の清掃・と畜業における死傷災害の事故の型の経年推移（1999-2021年）



仮設 物、建 築物、 構築物 等	313	297	311	287	260	278	250	238	231	240	210	225	200	219	236	213	233	254	252	241	212	270	243	5,713	仮設 物、建 築物、 構築物 等
物上げ 装置、 運搬機 械	245	244	234	206	228	188	222	212	193	203	175	132	168	183	167	163	152	165	137	134	149	143	130	4,173	物上げ 装置、 運搬機 械
その他 の装置 等	150	131	150	120	133	118	108	126	102	125	119	92	108	109	111	98	114	104	101	126	112	110	92	2,659	その他 の装置 等
その他	89	103	89	86	79	78	56	63	45	49	47	62	75	59	50	68	58	49	40	57	51	72	79	1,504	その他
荷	130	151	137	92	93	70	63	56	70	47	45	46	61	47	45	40	51	38	26	34	45	48	50	1,485	荷
物質、 材料	89	77	84	83	67	71	64	68	63	64	46	63	43	43	44	56	51	48	40	40	50	44	42	1,340	物質、 材料
動力機 械	40	50	59	52	55	50	52	60	44	51	41	42	45	38	48	43	42	34	32	31	38	34	31	1,012	動力機 械
環境等	35	33	42	33	35	33	37	35	26	31	31	36	30	35	30	29	25	29	28	52	29	42	24	760	環境等
合計	1,091	1,086	1,106	959	950	886	852	858	774	810	714	698	730	733	731	710	726	721	656	715	686	763	691	18,646	合計

150109その他の清掃・と畜業における死傷災害の起因物（中）の経年推移（1999-2021年）

起因物 （中）	1999	2000	2001	2002	2003	2004	2005	2006	2007	2008	2009	2010	2011	2012	2013	2014	2015	2016	2017	2018	2019	2020	2021	total	起因物 （中）
仮設 物、建 築物等	313	297	311	287	260	278	250	238	231	240	210	225	200	219	236	213	233	254	252	241	212	270	243	5,713	仮設 物、建 築物等
動力運 搬機	173	186	184	150	175	124	157	152	141	149	131	106	124	132	125	126	96	124	95	99	107	99	96	3,051	動力運 搬機
起因物 なし	53	46	48	50	46	56	41	35	31	33	37	45	42	43	32	41	37	41	26	42	38	45	66	974	起因物 なし
用具	82	75	84	64	76	66	59	74	54	79	62	56	69	62	67	56	63	61	63	64	58	59	54	1,507	用具
荷	130	151	137	92	93	70	63	56	70	47	45	46	61	47	45	40	51	38	26	34	45	48	50	1,485	荷
材料	72	70	75	63	58	65	53	58	53	57	42	55	37	33	38	51	43	34	35	33	45	40	36	1,146	材料
乗物	64	50	41	47	49	63	60	50	46	45	39	23	41	46	40	35	52	40	39	28	33	36	31	998	乗物
自然環 境等	35	33	42	33	35	33	37	35	26	31	31	36	30	35	30	29	25	29	28	52	29	42	24	760	自然環 境等
その他 の装 置、設 備	37	28	28	30	30	18	23	25	19	24	36	24	22	23	22	21	29	25	22	28	38	23	24	599	その他 の装 置、設 備
一般動	24	27	39	33	29	27	34	30	25	26	20	23	26	20	24	25	27	16	20	18	21	17	18	569	一般動

力機械																									力機械
その他の起因物	28	52	40	35	31	21	14	26	10	12	8	15	32	13	14	23	20	7	12	12	11	27	13	476	その他の起因物
人力機械工具等	25	24	31	21	26	25	24	24	23	21	17	12	14	21	18	20	19	15	16	30	13	23	12	474	人力機械工具等
危険物、有害物等	17	7	9	20	9	6	11	10	10	7	4	8	6	10	6	5	8	14	5	7	5	4	6	194	危険物、有害物等
建設機械等	5	5	6	7	8	11	7	9	6	13	10		5	9	8	7	6	7	7	4	5	7	5	157	建設機械等
木材加工用機械	5	8	5	7	7	5	8	10	4	6	8	13	2	5	8	8	8	5	2	3	7	5	3	142	木材加工用機械
動力クレーン等	8	8	9	9	4	1	5	10	6	9	5	3	3	5	2	2	4	1	3	7	9	8	3	124	動力クレーン等
動力伝導機構	2	2	5	3	7	2	2	7	2	2	2		2	2	3	2		2	1		2	3	3	56	動力伝導機構
金属加工用機	3	8	4	2	3	5	1	4	7	4	1	5	9	2	5	1	1	3	1	5	3	2	2	81	金属加工用機

械																								械	
化学設備	1					2		1													1	2	1	8	化学設備
溶接装置							1								1							1	1	4	溶接装置
分類不能	8	5	1	1	2	1	1	2	4	4	2	2	1	3	4	4	1	1	2	3	2			54	分類不能
電気設備	2		3	4		4		1	2				1		1		1	2		3	1	1		26	電気設備
炉、釜等		3	4		1	1	1	1	1		3		1	2	2		1	1				1		23	炉、釜等
圧力容器	3	1		1		2			3	1	1		1	1	1		1			1	1			18	圧力容器
原動機	1				1								1	1						1				5	原動機
車両系 木材伐出機械等																		1						2	車両系 木材伐出機械等
合計	1,091	1,086	1,106	959	950	886	852	858	774	810	714	698	730	733	731	710	726	721	656	715	686	763	691	18,646	合計

150109その他の清掃・と畜業における死傷災害の起因物（小）の経年推移（1999-2021年）



起因物 (小)	1999	2000	2001	2002	2003	2004	2005	2006	2007	2008	2009	2010	2011	2012	2013	2014	2015	2016	2017	2018	2019	2020	2021	total	起因物 (小)
通路			101		69		88	84	79	77	64	65	71	91	84	76	83	108	97	94	77	112	130	1,650	通路
トラック			148		125		105	111	108	118	100	83	90	92	96	95	71	102	73	74	87	84	75	1,837	トラック
起因物 なし			48		46		41	35	31	33	37	45	42	43	32	41	37	41	26	42	38	45	66	769	起因物 なし
荷姿の 物			133		89		57	51	63	41	43	40	56	44	41	37	48	36	24	33	38	43	48	965	荷姿の 物
はしご 等			45		53		42	45	35	46	38	36	42	42	44	32	48	43	34	44	35	38	37	779	はしご 等
階段、 栈橋			37		40		29	35	32	33	28	30	42	37	38	28	34	35	34	42	28	41	36	659	階段、 栈橋
建築 物、構 築物			65		48		48	44	45	55	53	57	39	46	51	46	45	35	58	40	42	39	27	883	建築 物、構 築物
その他 の仮設 物、建 築物、 構築物			55		48		32	30	31	24	33	31	18	15	27	26	38	37	33	27	31	36	25	597	その他 の仮設 物、建 築物、 構築物











接装置						1															1	2	接装置		
人カク レーン 等									1													1	2	人カク レーン 等	
帯のこ 盤																						1	1	帯のこ 盤	
足場			4		4		10	2	3	3	2	1	3	2	4		7	1		3	1	2		52	足場
丸のこ 盤			3		5		1	4	4	1	4	3		2	3	2	1	3	1	1	2	3		43	丸のこ 盤
分類不 能			1		2		1	2	4	4	2	2	1	3	4	4	1	1	2	3	2			39	分類不 能
クレー ン			3		1		1	2		2	3	2	2	1	2	1				2	3	4		29	クレー ン
研削 盤、バ フ盤			2				1	1	5	1		3	2	1	2		1	1	1	1	1			23	研削 盤、バ フ盤
その他 の木材 加工用 機械					2		3	2		2	1	1			1	2	2			1	1	1		19	その他 の木材 加工用 機械
炉、窯			3		1		1	1	1		3		1	2	2		1	1				1		18	炉、窯



















交通事故（その他）	1	1			4	1		2	4			2	1							1	2	1	20	事故（その他）	
破裂						1			2		1		2		1	1	2				1	1	1	13	破裂
爆発			2	2	1		2	2		1				1	3		1	3		1	1			20	爆発
感電	1		2	1		2			1	1							2				1			11	感電
おぼれ		1											3			1			1					6	おぼれ
火災	1							1		2		1		1										6	火災
合計	1,091	1,086	1,106	959	950	886	852	858	774	810	714	698	730	733	731	710	726	721	656	715	686	763	691	18,646	合計

出典：<https://anzeninfo.mhlw.go.jp/user/anzen/tok/anst00.htm>（職場のあんぜんサイト）

[https://www.jisha.or.jp/international/topics/202211\\_03.html](https://www.jisha.or.jp/international/topics/202211_03.html)に戻る。