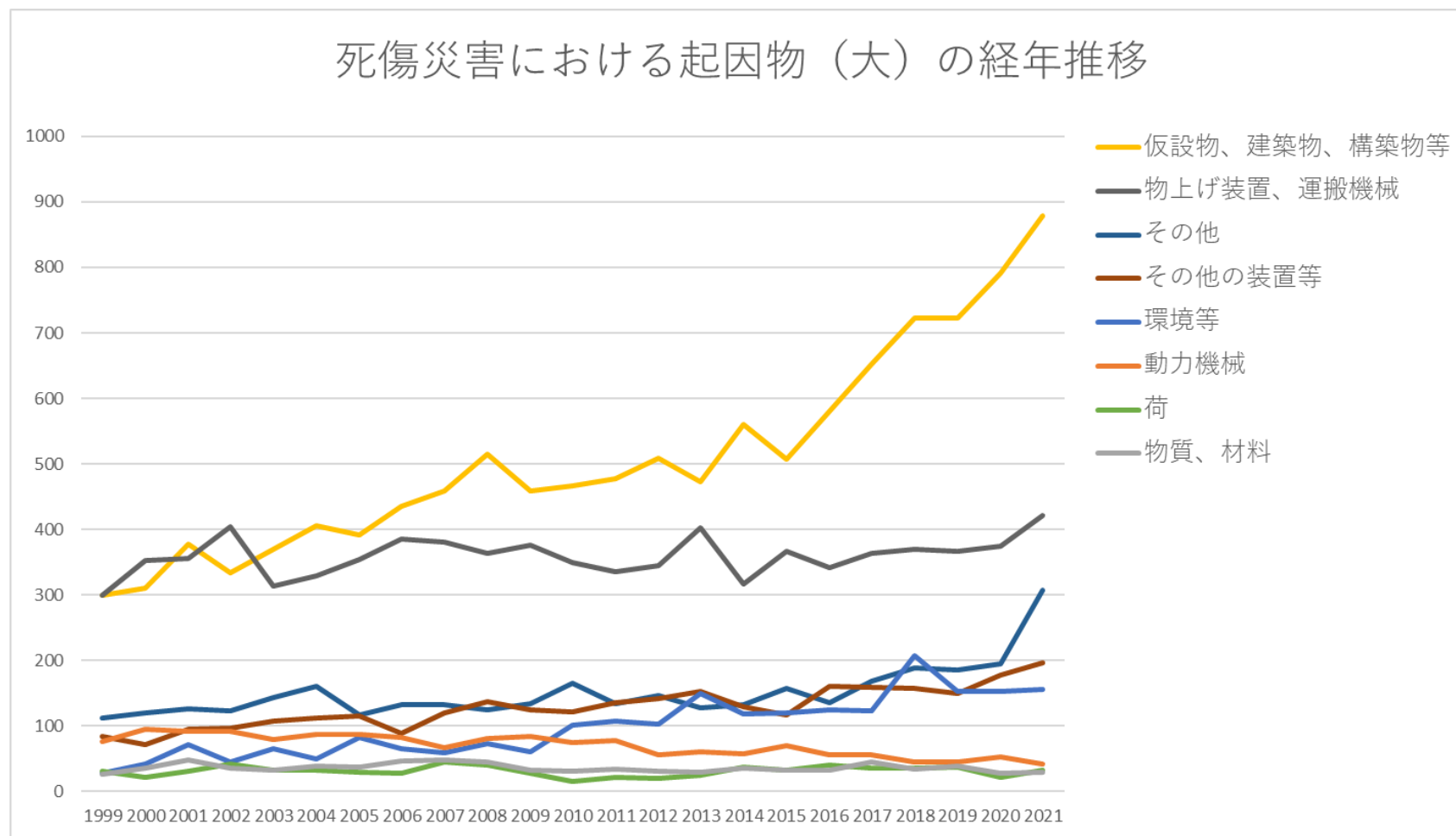


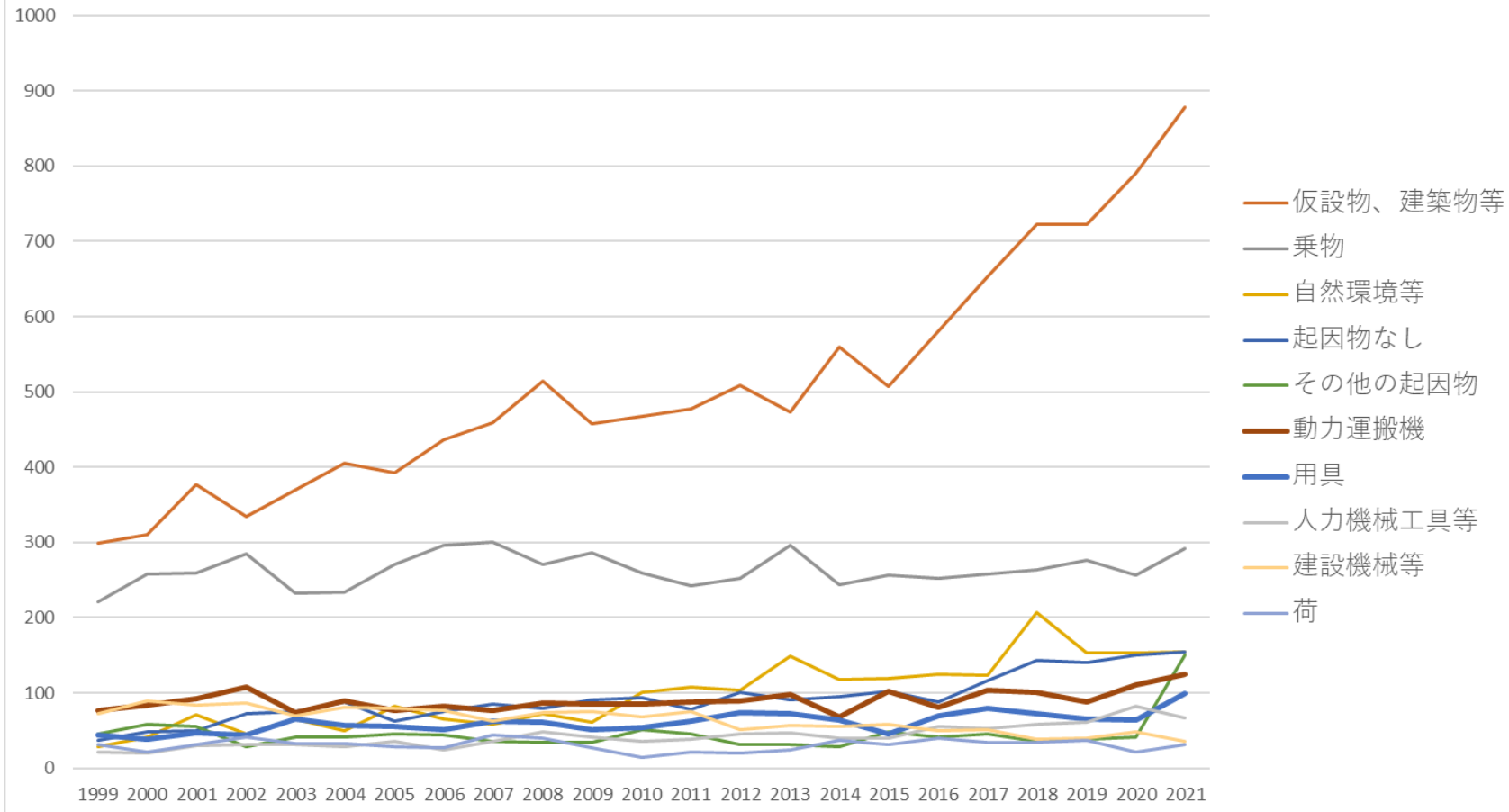
170201警備業における死傷災害の起因物及び事故の型の経年推移（1999-2021年）

170201警備業における死傷災害の起因物（大）の経年推移（1999-2021年）



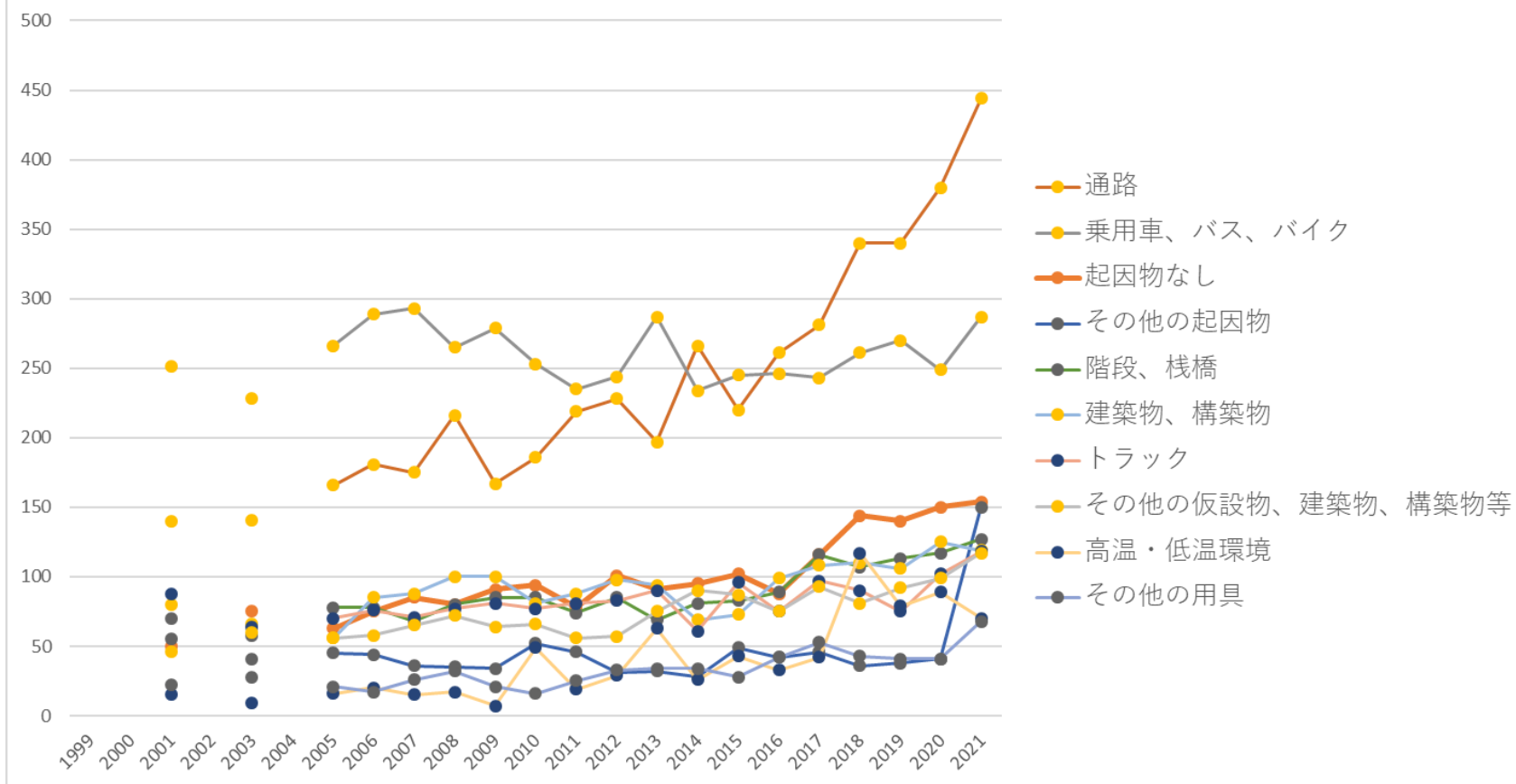
170201警備業における死傷災害の起因物（中）の経年推移（1999-2021年）

死傷災害における起因物（中）Top10の経年推移



170201警備業における死傷災害の起因物（小）の経年推移（1999-2021年）

死傷災害における起因物（小）Top10の経年推移



170201警備業における死傷災害の事故の型の経年推移（1999-2021年）

物、建築物等	299	311	377	334	370	405	392	436	459	515	458	467	478	508	473	560	507	581	653	723	723	791	878	11,698	物、建築物等
乗物	221	258	260	285	233	234	271	296	300	271	286	259	242	252	296	244	256	253	258	264	277	257	292	6,065	乗物
自然環境等	28	42	71	45	65	50	82	65	59	73	61	101	108	103	149	118	119	125	123	207	153	153	155	2,255	自然環境等
起因物なし	37	48	50	73	75	88	63	75	85	80	91	94	78	101	91	95	102	88	116	144	140	150	154	2,118	起因物なし
その他の起因物	45	58	55	28	41	42	45	44	36	35	34	52	46	31	32	28	49	42	46	36	38	41	150	1,054	その他の起因物
動力運搬機	77	84	92	108	74	89	77	82	77	86	85	85	88	89	98	68	102	81	103	101	88	111	125	2,070	動力運搬機
用具	44	38	47	44	65	57	55	51	63	61	51	54	63	74	72	64	46	69	80	72	65	64	100	1,399	用具
人力機械工具等	22	20	30	31	32	29	36	25	36	49	41	36	39	45	47	40	40	55	53	59	61	83	67	976	人力機械工具等
建設機械等	73	89	84	86	70	81	79	77	63	74	75	68	76	52	57	55	59	50	51	38	40	48	36	1,481	建設機械等
荷	31	21	31	41	33	33	29	27	44	40	27	15	21	20	25	37	32	40	35	35	37	21	32	707	荷
材料	25	32	44	34	31	37	36	40	45	40	30	28	34	29	29	34	32	31	42	33	36	25	28	775	材料
その他の装	17	12	16	16	11	21	21	12	17	22	26	30	25	21	30	23	27	28	24	22	19	27	27	494	その他の装

置、設備																										置、設備
動力クレーン等	2	10	4	11	6	6	6	7	4	6	5	5	6	4	9	4	9	7	3	5	2	6	4	131	動力クレーン等	
分類不能	30	14	21	22	27	30	9	14	12	10	9	19	10	14	4	10	6	6	6	9	8	4	3	297	分類不能	
一般動力機械	1	1	3	3	7	4	6	4	3	4	6	3	1	3	3	1	8	3	4	6	4	2	3	83	一般動力機械	
電気設備	1	1	1	5		5	2	1	2	4	5	2	7	1	4	2	4	8	2	4	3	3	2	69	電気設備	
危険物、有害物等	1	3	4	2	2	2	1	6	3	4	2	2		1		1	1	2	3	1	2	3	1	47	危険物、有害物等	
木材加工用機械	2	3	2	2		1	1	2		2	2	1				2	2	2	1	1	1	2	1	30	木材加工用機械	
車両系木材伐出機械等																							1	1	車両系木材伐出機械等	
金属加工用機					1	1	1		1	1		2		1	1							1		10	金属加工用機	

起因物なし			50		75		63	75	85	80	91	94	78	101	91	95	102	88	116	144	140	150	154	1,872	起因物なし
その他の起因物			55		41		45	44	36	35	34	52	46	31	32	28	49	42	46	36	38	41	150	881	その他の起因物
階段、 棧橋			70		58		78	78	68	80	85	85	74	85	69	81	83	89	116	107	113	117	127	1,663	階段、 棧橋
建築物、 構築物			80		66		56	85	88	100	100	81	88	98	94	69	73	99	108	110	106	125	119	1,745	建築物、 構築物
トラック			88		64		70	76	71	77	81	77	81	83	90	61	96	75	97	90	75	102	118	1,572	トラック
その他の仮設物、 建築物、 構築物等			46		60		56	58	65	72	64	66	56	57	75	90	87	75	93	81	92	99	117	1,409	その他の仮設物、 建築物、 構築物等
高温・ 低温環境			15		9		16	20	15	17	7	49	19	29	63	26	43	33	42	117	79	89	70	758	高温・ 低温環境
その他の用具			22		28		21	17	26	32	21	16	25	33	34	34	28	42	53	43	41	41	68	625	その他の用具

その他の環境等			37		44		50	27	24	42	44	38	59	59	63	74	54	63	65	62	51	47	62	965	その他の環境等
人力運搬機			28		29		33	22	32	46	38	32	38	43	43	38	37	50	47	57	58	76	61	808	人力運搬機
作業床、歩み板			27		34		25	26	44	37	36	37	36	32	27	38	36	38	37	68	54	54	54	740	作業床、歩み板
はしご等			25		35		33	34	37	28	29	37	36	39	38	30	18	27	26	29	24	23	32	580	はしご等
荷姿の物			26		30		27	25	40	37	22	14	20	18	22	33	30	35	28	33	36	18	29	523	荷姿の物
その他の装置、設備			16		11		21	12	17	22	26	30	25	21	30	23	27	28	24	22	19	27	27	428	その他の装置、設備
掘削用機械			60		49		47	49	46	45	52	46	42	36	38	34	36	27	27	29	28	33	24	748	掘削用機械
開口部			8		8		9	4	13	9	2	8	4	8	7	12	6	16	14	14	18	12	15	187	開口部
地山、岩石			16		10		12	13	13	12	8	8	12	11	15	9	15	18	10	10	16	7	14	229	地山、岩石
金属材料			23		19		16	20	20	20	15	14	19	14	17	14	19	18	30	20	19	12	11	340	金属材料

																									動作
墜落・ 転落	111	121	138	125	154	148	151	164	154	154	172	180	154	175	168	171	171	167	194	195	196	228	224	3,815	墜 落・ 転落
その他	25	35	34	27	43	32	36	25	37	30	29	29	31	34	19	28	25	25	34	41	28	36	137	820	その 他
激突	37	56	52	49	42	63	46	42	64	58	49	38	60	58	56	63	56	61	71	77	58	105	88	1,349	激突
はさま れ巻き 込まれ	96	98	108	110	100	125	107	106	92	100	98	95	107	83	94	86	78	88	76	65	84	79	78	2,153	はさ まれ 巻き 込ま れ
激突さ れ	65	78	67	79	61	74	70	58	65	81	85	70	68	59	64	63	83	68	60	70	79	70	68	1,605	激突 され
高温・ 低温物 との接 触	5	5	11	9	7	17	16	21	13	18	9	45	20	27	60	24	41	33	41	112	73	86	68	761	高 温・ 低温 物と の接 触
飛来・ 落下	35	28	42	45	38	32	30	29	43	33	28	30	35	28	34	30	32	34	40	32	24	24	29	755	飛 来・ 落下

崩壊・倒壊	5	8	12	10	9	20	11	14	14	13	13	8	8	7	12	13	9	13	15	11	15	5	14	259	崩壊・倒壊
切れ・こすれ	12	14	10	16	12	15	7	12	15	12	13	9	11	6	10	12	14	9	14	10	12	7	11	263	切れ・こすれ
分類不能	27	14	24	25	27	22	10	13	16	11	11	12	6	12	8	10	8	8	9	8	9	6	7	303	分類不能
交通事故（その他）	4	4	5	1		3	2	2	5	2	2	4	2	3	1	2	5	5	5	2		9	3	71	交通事故（その他）
踏抜き	1	1	2	1		3	1	3	2	5	3	2	1		2	1			1	4	2	2	2	39	踏抜き
有害物との接触		1	3	1	2	1	1	3	3	2	2	2		1			2	2	1	1	5	4	2	39	有害物との接触
おぼれ	2					1		3	2				8			1	2	2	2	11	3	2	1	40	おぼれ
火災	1						1	2		2		1							1					8	火災

感電						1							1			1		1	1	1		1		7	感電	
爆発																1	1								2	爆発
破裂			1										1												2	破裂
合計	956	1,047	1,196	1,171	1,144	1,215	1,213	1,264	1,310	1,378	1,297	1,324	1,324	1,349	1,420	1,386	1,401	1,472	1,603	1,760	1,698	1,792	2,059	31,779	合計	

出典：<https://anzeninfo.mhlw.go.jp/user/anzen/tok/anst00.htm>（職場のあんぜんサイト）

https://www.jisha.or.jp/international/topics/202211_03.htmlに戻る。