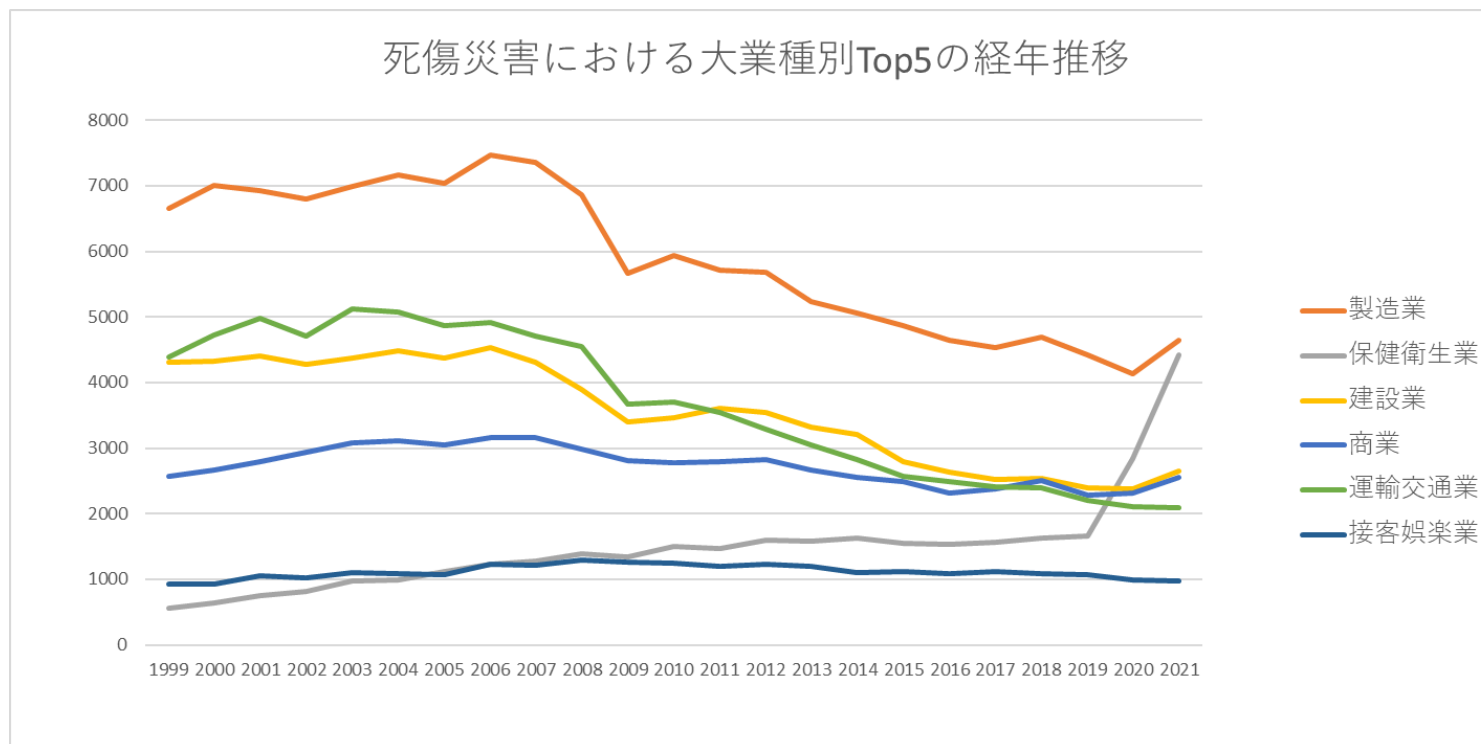


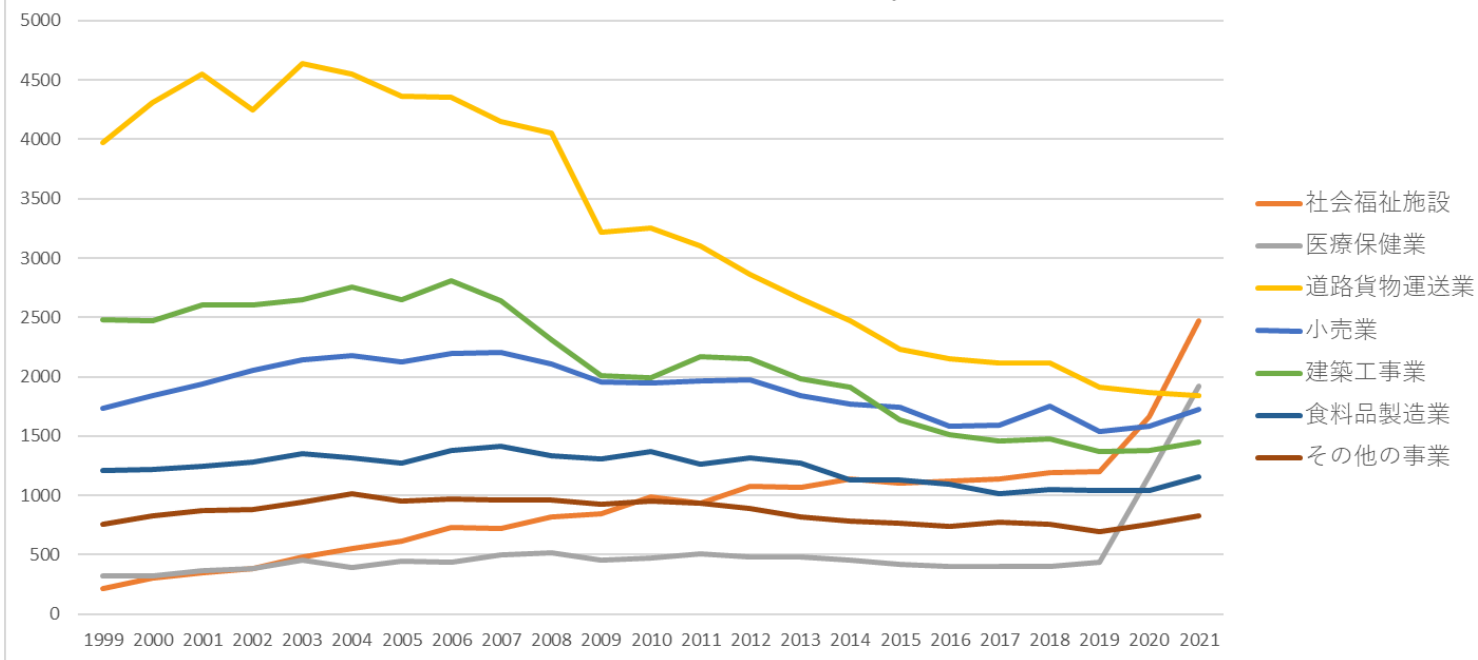
年齢別30歳-39歳における死傷災害の業種別（大中小）の経年推移（1999-2021年）

年齢別30歳-39歳における死傷災害の大業種別Top5の経年推移（1999-2021年）



年齢別30歳-39歳における死傷災害の中業種別Top7の経年推移（1999-2021年）

死傷災害における中業種別Top7の経年推移



年齢別30歳-39歳における死傷災害の小業種別Top10の経年推移 (1999-2021年)



業	4,313	4,321	4,399	4,278	4,376	4,480	4,377	4,527	4,304	3,902	3,403	3,468	3,615	3,542	3,319	3,216	2,801	2,642	2,523	2,536	2,402	2,380	2,652	81,776
商業	2,563	2,670	2,792	2,937	3,086	3,121	3,052	3,164	3,163	2,983	2,804	2,775	2,795	2,832	2,660	2,552	2,485	2,315	2,382	2,500	2,281	2,322	2,552	62,786
運輸 交通 業	4,392	4,717	4,975	4,703	5,117	5,079	4,876	4,912	4,711	4,547	3,666	3,710	3,537	3,293	3,056	2,832	2,571	2,484	2,413	2,398	2,196	2,103	2,089	84,377
接客 娯楽 業	919	927	1,055	1,029	1,098	1,079	1,064	1,232	1,220	1,293	1,266	1,251	1,197	1,224	1,196	1,106	1,121	1,094	1,119	1,093	1,074	991	974	25,622
その 他の 事業	776	865	905	932	1,003	1,088	994	1,013	1,020	1,032	972	988	979	943	880	816	804	784	832	809	741	791	876	20,843
清 掃・ と畜 業	802	903	899	976	1,045	1,062	1,077	1,065	1,028	1,067	943	937	864	882	886	763	760	719	704	687	704	690	715	20,178
農林 業	376	392	406	404	506	467	459	461	473	533	560	585	568	547	550	507	499	490	436	454	437	424	451	10,985
通信 業	23	18	29	72	126	196	877	977	828	780	751	709	661	651	560	508	436	462	453	456	450	412	430	10,865
貨物 取扱 業	321	332	364	374	403	383	422	410	438	409	311	315	341	305	316	314	281	270	302	296	341	300	356	7,904
畜 産・ 水産 業	269	265	310	292	303	303	315	355	316	308	312	325	349	358	291	345	342	321	294	327	327	347	302	7,276

教育 研究 業	111	152	133	113	148	170	173	157	183	166	177	167	143	154	157	133	121	163	153	128	152	149	223	3,526
金 融・ 広 告 業	331	388	352	334	375	352	311	319	317	305	303	281	277	234	214	193	178	196	240	146	175	145	199	6,165
映 画・ 演 劇 業	18	14	15	39	18	15	24	29	20	25	21	22	22	18	26	22	27	16	19	15	36	21	28	510
鉱業	79	59	67	58	46	47	56	62	33	40	33	34	41	27	29	38	32	26	20	19	20	18	24	908
官公 署	27	23	27	22	40	17	39	17	14	11	10	16	8	12	8	16	8	4	6	4	4	11	10	354
全産 業	22,539	23,701	24,410	24,178	25,657	26,011	26,266	27,393	26,705	25,658	22,545	23,017	22,587	22,293	20,973	20,051	18,879	18,166	18,001	18,199	17,434	18,082	20,938	513,683

年齢別30歳-39歳における死傷災害の中業種別の経年推移（1999-2021年）

中業 種	1999	2000	2001	2002	2003	2004	2005	2006	2007	2008	2009	2010	2011	2012	2013	2014	2015	2016	2017	2018	2019	2020	2021	計
社会 福祉 施設	216	300	348	386	482	550	617	734	725	822	848	990	939	1,074	1,066	1,137	1,100	1,120	1,137	1,193	1,203	1,661	2,471	21,119
医療 保健 業	326	318	370	386	457	391	447	433	498	518	459	471	508	479	482	456	418	404	405	405	435	1,162	1,921	12,149

道路 貨物 運送 業	3,972	4,313	4,553	4,245	4,636	4,552	4,367	4,359	4,146	4,056	3,216	3,254	3,099	2,863	2,659	2,474	2,236	2,155	2,116	2,117	1,912	1,868	1,839	75,007
小売 業	1,730	1,841	1,935	2,056	2,139	2,181	2,122	2,195	2,209	2,111	1,957	1,949	1,962	1,978	1,837	1,773	1,742	1,583	1,589	1,754	1,538	1,581	1,725	43,487
建築 工事 業	2,476	2,472	2,605	2,606	2,649	2,758	2,648	2,807	2,639	2,311	2,006	1,992	2,173	2,152	1,982	1,909	1,640	1,515	1,457	1,476	1,374	1,376	1,450	48,473
食料 品製 造業	1,213	1,220	1,243	1,277	1,353	1,315	1,274	1,381	1,411	1,331	1,307	1,367	1,264	1,316	1,268	1,134	1,130	1,094	1,012	1,052	1,039	1,043	1,153	28,197
その 他の 事業	753	830	870	878	943	1,013	954	969	959	965	926	951	931	893	819	784	767	743	779	755	697	758	830	19,767
金属 製品 製造 業	1,305	1,350	1,292	1,313	1,296	1,360	1,288	1,382	1,353	1,294	974	1,034	957	945	895	922	893	808	795	828	754	664	739	24,441
清 掃・ と畜 業	802	903	899	976	1,045	1,062	1,077	1,065	1,028	1,067	943	937	864	882	886	763	760	719	704	687	704	690	715	20,178
その 他の 建設	639	631	684	620	679	705	727	757	762	698	609	640	594	607	595	609	539	558	513	543	537	509	620	14,375

業																								
土木 工事 業	1,198	1,218	1,110	1,052	1,048	1,017	1,002	963	903	893	788	836	848	783	742	698	622	569	553	517	491	495	582	18,928
飲食 店	388	454	569	544	578	556	571	651	613	670	671	689	709	672	699	643	663	689	639	620	608	608	556	14,060
化学 工業	504	578	549	522	596	587	618	584	597	564	455	503	490	488	420	470	398	418	353	429	376	366	453	11,318
輸送 用機 械等 製造 業	422	467	505	466	551	565	594	686	707	615	422	448	437	469	407	399	412	395	408	447	444	368	453	11,087
卸売 業	587	550	592	601	613	607	611	628	638	536	501	517	514	512	500	462	439	412	478	447	434	426	441	12,046
通信 業	23	18	29	72	126	196	877	977	828	780	751	709	661	651	560	508	436	462	453	456	450	412	430	10,865
機械 器具 製造 業	483	461	532	471	525	530	550	597	616	533	393	398	449	426	370	369	352	334	350	380	331	261	364	10,075
その 他の 商業	231	265	246	259	303	311	300	312	290	315	319	281	287	308	298	283	273	283	280	264	277	272	324	6,581
その 他の	544	561	582	546	539	593	571	587	562	527	506	481	479	439	423	368	370	343	388	347	357	335	311	10,759

製造業																								
その他の接客娯楽業	395	336	332	337	357	350	331	383	390	404	413	399	315	371	344	321	348	282	346	346	323	251	280	7,954
陸上貨物取扱業	212	222	253	252	268	270	312	329	316	294	245	236	246	240	244	241	222	211	247	233	259	219	275	5,846
農業	93	93	116	130	126	122	125	149	151	148	171	198	209	208	233	215	200	177	193	197	198	212	232	3,896
畜産業	162	162	192	168	181	205	218	249	226	229	232	205	246	269	210	249	241	244	221	245	246	261	231	5,092
教育・研究業	111	152	133	113	148	170	173	157	183	166	177	167	143	154	157	133	121	163	153	128	152	149	223	3,526
林業	283	299	290	274	380	345	334	312	322	385	389	387	359	339	317	292	299	313	243	257	239	212	219	7,089
電気機械器具製造業	286	342	316	310	299	320	335	363	351	336	203	267	260	227	190	163	192	206	185	196	172	163	201	5,883
土石製品	431	456	433	416	399	399	320	407	370	315	266	265	225	249	246	248	210	175	198	169	168	197	186	6,748



製造業																								
木材・木製品製造業	406	475	379	358	384	393	373	358	331	312	288	278	281	286	249	231	236	221	215	200	184	159	165	6,762
金融業	312	351	320	297	335	297	274	281	271	251	257	246	221	199	180	163	153	167	197	129	138	113	161	5,313
鉄鋼業	181	188	193	194	151	208	254	216	222	213	135	191	200	179	173	177	144	160	166	155	135	128	154	4,117
パルプ・紙・紙加工品製造業	217	264	229	264	265	247	257	275	256	242	181	197	191	199	191	173	165	164	127	174	153	121	147	4,699
旅館業	136	137	154	148	163	173	162	198	217	219	182	163	173	181	153	142	110	123	134	127	143	132	138	3,608
鉄道・軌道・水運・航空	101	100	94	137	121	169	169	173	214	157	136	137	141	172	150	124	120	118	132	108	119	93	138	3,123

業																								
道路 旅客 運送 業	309	293	310	305	339	341	329	364	340	318	300	303	278	243	238	219	203	199	151	163	149	128	101	5,923
印 刷・ 製本 業	198	193	218	207	173	227	195	189	181	212	201	177	156	145	116	145	107	87	101	96	74	87	81	3,566
港灣 運送 業	109	110	111	122	135	113	110	81	122	115	66	79	95	65	72	73	59	59	55	63	82	81	81	2,058
非鉄 金属 製造 業	97	105	106	114	108	114	111	114	113	109	88	92	97	84	85	62	84	82	62	66	66	70	74	2,103
水産 業	107	103	118	124	122	98	97	106	90	79	80	120	103	89	81	96	101	77	73	82	81	86	71	2,184
理美 容業	15	14	19	21	31	22	19	29	26	21	27	28	32	34	25	34	31	37	35	35	32	43	62	672
家 具・ 装備 品製 造業	170	168	151	164	167	123	138	156	138	121	104	105	106	116	96	108	81	82	77	66	66	57	52	2,612
派遣	23	35	35	54	60	75	40	44	61	67	46	37	48	50	61	32	37	41	53	54	44	33	46	1,076

業																								
繊維工業	94	94	83	85	90	94	69	88	58	76	67	62	63	53	54	46	50	37	62	53	59	42	38	1,517
広告・あつせん業	19	37	32	37	40	55	37	38	46	54	46	35	56	35	34	30	25	29	43	17	37	32	38	852
繊維製品製造業	71	63	73	54	56	53	46	51	50	37	42	38	31	30	32	35	27	23	26	18	32	51	35	974
電気・ガス・水道業	36	28	47	40	38	40	43	31	49	32	34	27	27	26	26	18	14	10	15	19	19	17	33	669
映画・演劇業	18	14	15	39	18	15	24	29	20	25	21	22	22	18	26	22	27	16	19	15	36	21	28	510
その他の保健衛生業	19	24	33	42	38	43	50	61	49	48	40	43	30	41	36	29	30	17	23	38	27	26	26	813

土石採取業	60	48	51	54	43	45	51	59	32	37	31	31	39	26	22	37	28	23	18	18	17	16	22	808
その他の運輸交通業	10	11	18	16	21	17	11	16	11	16	14	16	19	15	9	15	12	12	14	10	16	14	11	324
官公署	27	23	27	22	40	17	39	17	14	11	10	16	8	12	8	16	8	4	6	4	4	11	10	354
その他の鉱業	9	6	6	4	2	2	4	3	1	3	2	3	1	1	6	1	4	3	2		3	2	2	70
石炭鉱業	10	5	10		1		1						1		1					1				30
全産業	22,539	23,701	24,410	24,178	25,657	26,011	26,266	27,393	26,705	25,658	22,545	23,017	22,587	22,293	20,973	20,051	18,879	18,166	18,001	18,199	17,434	18,082	20,938	513,683

年齢別30歳-39歳における死傷災害の小業種別の経年推移（1999-2021年）

小業種	1999	2000	2001	2002	2003	2004	2005	2006	2007	2008	2009	2010	2011	2012	2013	2014	2015	2016	2017	2018	2019	2020	2021	計
社会福祉施設	216	300	348	386	482	550	617	734	725	822	848	990	939	1,074	1,066	1,137	1,100	1,120	1,137	1,193	1,203	1,661	2,471	21,119
一般貨物自動車運送業	3,645	3,981	4,252	3,937	4,262	4,233	4,010	4,003	3,846	3,816	3,020	3,050	2,922	2,693	2,479	2,314	2,100	2,028	1,992	2,006	1,811	1,751	1,717	69,868











一般診療所	14	30	21	22	26	20	29	28	38	34	35	52	39	29	40	33	28	34	26	37	39	40	139	833
旅館業	136	137	154	148	163	173	162	198	217	219	182	163	173	181	153	142	110	123	134	127	143	132	138	3,608
その他の製造業—その他	212	217	241	241	231	267	238	240	223	213	211	201	192	194	171	144	149	142	163	155	164	151	133	4,493
保険業	221	271	242	224	237	204	178	212	206	182	199	190	164	164	138	123	132	141	163	103	109	87	127	4,017
機械器具設置工事業	111	167	175	140	140	149	173	142	175	174	148	140	101	119	109	114	113	115	103	98	112	95	127	3,040
倉庫業	59	80	76	65	94	97	90	102	113	97	96	90	87	107	112	115	107	112	104	89	102	126	127	2,247
電気通信工事業	212	144	179	166	191	180	165	191	190	173	161	167	145	148	140	151	120	117	114	101	116	98	125	3,494
新聞販売業	354	352	385	426	411	393	370	347	348	338	326	291	268	271	257	225	225	169	196	201	132	119	119	6,523
鉄道・軌道業	70	62	41	53	58	58	64	78	73	69	78	68	63	82	78	61	67	53	62	51	63	65	109	1,526
道路建設工事業	207	208	177	183	194	191	185	162	155	151	150	141	155	156	130	139	96	79	94	95	78	82	98	3,306
その他の清掃・と畜業	188	226	276	218	221	201	173	182	174	157	151	129	131	145	144	124	108	116	94	95	87	83	96	3,519

セメント・同 製品製造業	224	221	200	204	189	188	162	195	164	147	118	129	97	118	128	113	91	79	99	83	83	105	91	3,228
造船業	84	99	109	84	97	80	97	109	119	132	119	120	91	113	71	75	113	94	90	107	103	115	90	2,311
電子機 器用・ 通信機 器用部 品製造 業	112	110	100	94	104	101	110	103	117	101	80	84	80	73	57	60	69	66	60	60	48	52	90	1,931
自動車 整備業	175	183	160	159	159	154	165	182	169	144	145	140	150	133	119	118	104	104	97	86	84	85	86	3,101
紙加工 品製造 業	133	155	129	166	160	146	149	159	164	130	114	118	108	133	110	102	81	100	81	98	91	74	85	2,786
金属プ レス製 品製造 業	137	167	123	136	125	146	130	121	130	118	76	96	80	83	67	93	94	78	76	72	75	67	81	2,371
その他 の電気 機械器 具製造 業	118	153	153	142	135	157	142	175	166	145	79	116	118	100	78	67	81	97	83	84	89	75	80	2,633
その他	126	121	142	134	186	146	150	131	141	163	195	172	149	121	130	112	104	116	88	83	92	72	79	2,953

の林業																								
燃料小 売業	145	115	160	125	124	128	145	117	136	126	106	108	132	115	96	107	93	85	75	94	82	60	74	2,548
その他 の化学 工業	79	88	84	82	84	87	93	78	79	81	74	68	68	68	66	66	44	49	54	51	54	76	73	1,646
その他 の木 材・木 製品製 造業	157	193	148	144	162	147	154	148	138	139	130	124	115	136	99	110	99	89	98	99	83	74	72	2,858
その他 の輸送 用機械 等製造 業	58	60	66	69	73	82	61	79	80	62	46	52	61	47	52	52	44	48	43	53	45	39	72	1,344
自動車 小売業	46	54	54	63	61	66	58	65	65	65	70	69	62	89	72	63	63	64	48	60	44	56	70	1,427
無機・ 有機化 学工業 製品製 造業	59	64	69	60	80	81	88	79	74	67	58	73	55	50	51	46	50	44	43	45	45	35	66	1,382
ゴルフ 場	225	199	171	145	162	155	143	162	152	130	134	136	97	102	87	97	100	63	74	89	51	62	64	2,800
港湾荷	70	77	79	95	101	84	81	63	84	86	51	60	69	48	50	58	46	43	32	46	65	65	62	1,515

役業																								
鋳物業	71	72	86	78	60	91	126	102	97	99	58	92	97	94	79	78	69	77	66	65	69	53	60	1,839
製材業	201	230	191	168	177	195	175	163	138	137	125	123	134	111	116	96	107	94	92	72	75	56	59	3,035
印刷業	156	157	174	161	130	169	135	135	130	157	168	149	110	115	93	108	74	72	76	73	63	68	58	2,731
製鉄・ 製鋼・ 圧延業	50	51	57	50	46	51	56	59	66	58	29	47	51	46	50	53	36	38	55	55	31	34	58	1,127
美容業	13	11	14	15	24	16	15	21	18	16	20	20	25	28	18	27	26	29	30	25	25	36	58	530
特定貨 物自動 車運送 業	204	173	144	165	170	128	151	166	131	103	78	81	72	79	88	85	58	52	57	48	50	67	56	2,406
その他 の道路 貨物運 送業	110	140	124	113	160	155	172	154	120	108	89	100	89	69	70	57	60	64	52	48	39	34	55	2,182
農業保 存食料 品製造 業	67	67	78	84	57	68	64	62	65	69	62	60	60	80	57	55	52	37	53	52	54	60	55	1,418
その他 の土石 製品製 造業	132	131	143	122	114	112	89	119	124	98	90	85	78	77	63	65	79	52	46	42	41	48	51	2,001
クリー ニング	78	75	87	72	75	100	89	88	101	88	73	82	76	56	84	61	65	57	79	64	72	56	51	1,729



遊園地	18	8	26	29	23	27	19	27	28	26	53	38	33	49	32	30	41	39	51	47	72	27	37	780
その他の鉄鋼業	60	65	50	66	45	66	72	55	59	56	48	52	52	39	44	46	39	45	45	35	35	41	36	1,151
土地整理土木工事業	79	77	78	82	75	70	61	80	73	72	57	54	57	46	46	42	35	45	40	34	36	26	35	1,300
その他の飲食店	33	42	56	53	72	54	61	65	71	64	70	58	65	64	60	54	49	51	57	47	44	52	34	1,276
合板製造業	48	52	40	46	45	51	44	47	55	36	33	31	32	39	34	25	30	38	25	29	26	29	34	869
河川土木工事業	46	44	38	34	37	37	34	42	35	31	29	30	29	26	37	33	23	24	18	19	21	25	34	726
情報処理サービス業	17	14	14	21	15	22	13	10	23	20	17	16	17	18	18	22	26	17	17	13	19	17	34	420
その他のパルプ・紙・紙加工品製造業	39	37	51	45	57	49	50	50	53	60	27	39	36	34	38	25	43	35	16	37	31	26	32	910
鉄道軌道建設	26	24	16	28	19	19	25	23	25	25	17	21	11	17	24	20	28	29	30	18	21	25	32	523



ス・同 製品製 造業	34	45	36	38	46	53	35	39	38	37	33	24	27	26	27	37	17	18	29	23	18	27	24	731
非鉄金 属鑄物 業	19	30	50	35	20	34	32	30	34	30	21	29	25	24	24	19	24	28	26	17	23	12	24	610
飲料 (酒類 を除 く)製 造業	18	27	29	30	32	31	31	31	41	23	33	25	31	27	24	24	18	26	20	8	18	30	22	599
その他 の保健 衛生業 —その 他	16	19	29	36	25	34	34	39	35	34	30	32	24	27	29	16	25	11	13	25	20	16	22	591
酒類製 造業	26	21	18	21	24	29	22	28	25	28	28	25	31	19	27	22	28	22	31	24	27	22	22	570
銀行・ 信託業	72	68	56	59	81	72	80	54	52	54	47	45	47	25	38	38	16	21	26	21	18	21	21	1,032
その他 の水産 業	26	24	34	30	33	22	26	29	27	29	16	32	27	28	23	24	29	25	23	33	33	37	20	630
家具・ 建具・ じゅう 器小売	20	31	26	37	35	26	23	31	31	35	22	22	39	24	29	24	34	25	23	32	23	18	20	630









取業	12	14	17	22	10	9	18	16	10	12	8	9	10	7	4	7	6	6	3	2	9	6	9	226
トンネル建設 工事業	28	33	29	20	25	23	35	34	25	27	21	13	16	13	8	18	12	16	8	11	11	10	8	444
その他の 窯業	17	20	12	14	22	19	11	16	12	9	8	10	9	8	6	12	8	10	8	11	8	4	8	262
陶磁器・同 関連製品製造 業	16	28	33	30	19	20	17	21	23	16	10	12	11	16	15	13	10	11	11	7	11	8	7	365
鉄道車両・同 部分品製造業	5	7	7	6	13	7	10	10	12	8	9	4	7	4	7	8	6	10	8	9	11	8	7	183
旅行業	4	6	2	4	10	10	10	11	9	11	17	7	11	10	6	5	7	2	9	1	9	4	7	172
水道業	8	6	8	5	5	7	12	5	13	11	10	6	8	6	8	6	2	2	4	3	3	2	7	147
計量器 測定器製造業	11	14	16	10	12	10	13	12	14	17	14	12	13	8	12	4	7	7	6	8	10	5	6	241
皮革・同製品 製造業	18	11	11	14	18	10	9	15	8	12	11	4	5	10	5	12	5	13	7	6	10	3	6	223
化学繊維製造 業	7	14	7	10	11	5	8	4	11	8	6	5	4	11	10	6	6	7	6	6	9	3	6	170

その他の 港湾 運送業	7	6	5	5	5	4	6	4	14	6	2	9	6	7	3	7	3	4	2	5	6	5	6	127
織物業	19	22	11	7	17	17	9	19	11	7	11	12	12	5	9	10	10	5	12	12	8	5	5	255
家具・ 建具・ じゅう 器等卸 売業	12	11	10	17	8	14	12	14	16	7	14	11	4	5	10	8	6	10	13	5	5	8	5	225
水運業	3	2	9	6	7	12	14	11	15	12	3	11	14	8	11	4	3	10	7	6	9	6	5	188
耐火物 製造業	8	11	9	8	9	7	6	17	9	8	7	5	3	4	7	8	5	5	5	3	7	5	5	161
水力発 電所等 建設工 事業	3	7	4	7		4	4	2	5	11	9	2	4	2	4	3	3	2	4	7	2	1	5	95
製本業	26	19	21	26	21	29	32	27	23	31	19	11	19	10	12	15	14	6	13	8	3	8	4	397
洋食 器・刃 物製造 業	18	13	12	19	16	17	20	11	16	12	6	12	16	12	13	11	9	8	8	8	9	7	4	277
浴場業	3	5	4	6	13	9	16	22	14	14	10	11	6	14	7	13	5	6	10	13	7	10	4	222
金属製 家具製 造業	8	8	8	9	9	6	8	12	15	4	2	1	4	9	5	6	7	3	5	3	2	7	4	145
理容業	2	3	5	6	7	6	4	8	8	5	7	8	7	6	7	7	5	8	5	10	7	7	4	142



鉱業	1										1	1			2							1	7	
地下鉄 建設工 事業	7	5	2	6	2	3	3	3	4	3	1	3	2	1	2		1	1				2		51
時計・ 同部品 製造業	2	4	4	1	1	4	1	7	4	1	3	1	3	2	2	3	2	1				1		47
その他 の電 気・ガ ス・水 道業	1		2	1	3	4	3	1	1		3		2	1			1	1			1	2	1	28
一般石 炭鉱業	10	5	9				1						1		1						1			28
金属鉱 業	4	1	2	1	1	1						1										1		12
その他 の石炭 鉱業			1		1																			2
全産業	22,539	23,701	24,410	24,178	25,657	26,011	26,266	27,393	26,705	25,658	22,545	23,017	22,587	22,293	20,973	20,051	18,879	18,166	18,001	18,199	17,434	18,082	20,938	513,683

出典：<https://anzeninfo.mhlw.go.jp/user/anzen/tok/anst00.htm>（職場のあんぜんサイト）

[https://www.jisha.or.jp/international/topics/202211\\_07.html](https://www.jisha.or.jp/international/topics/202211_07.html)に戻る。