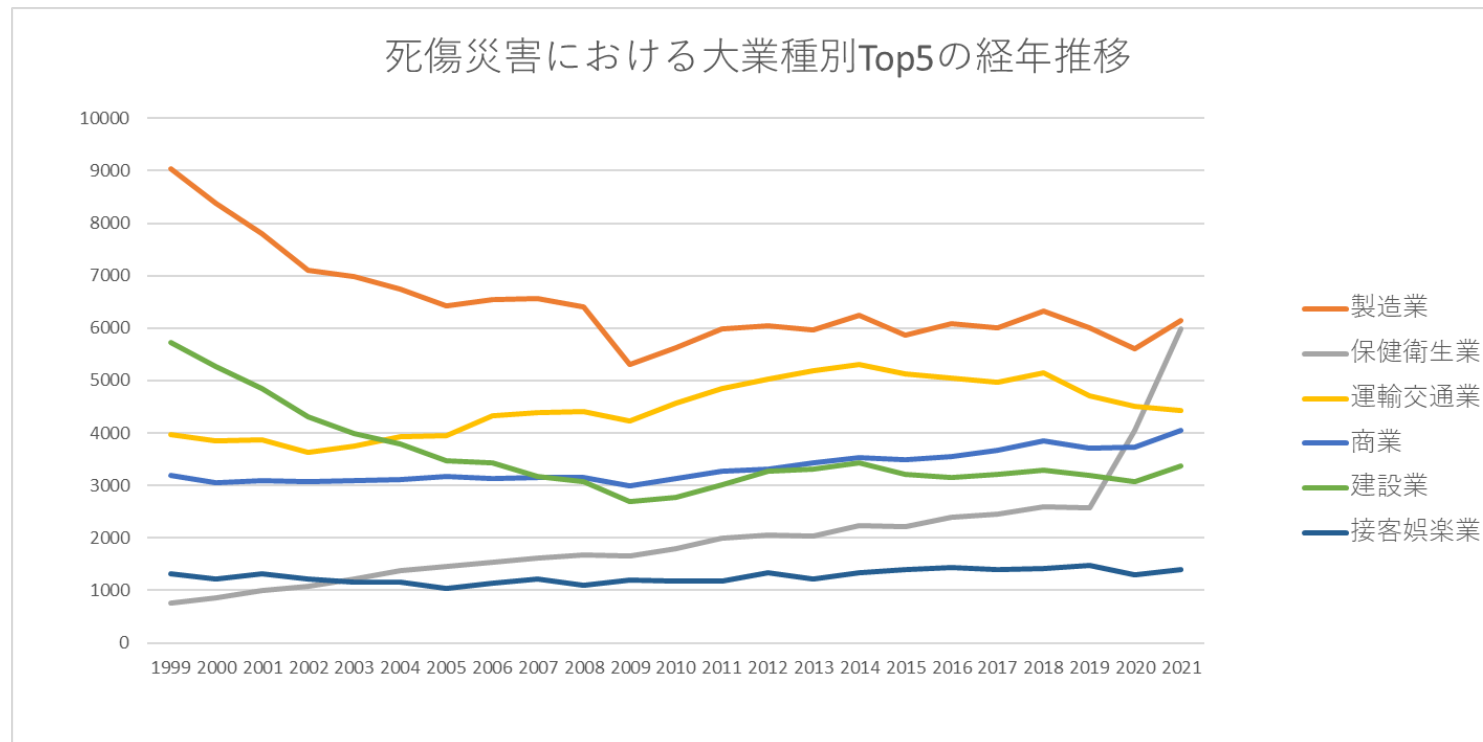


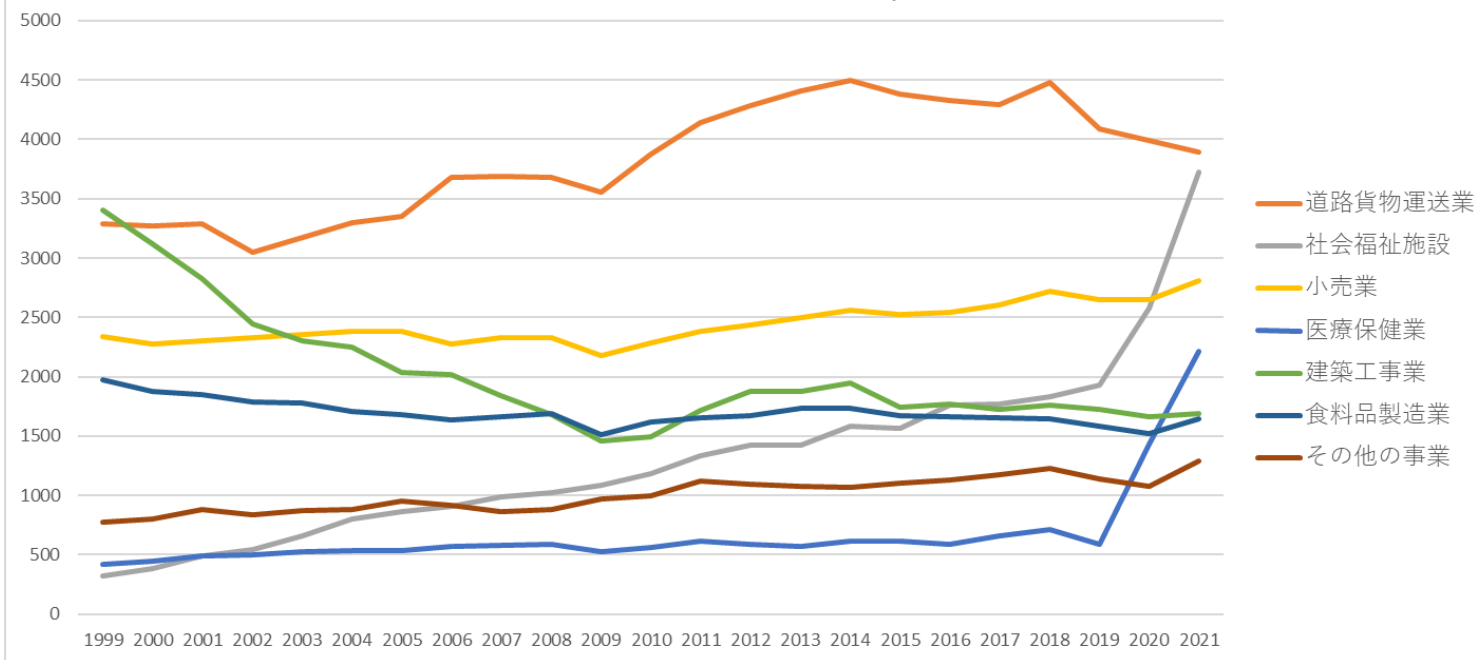
年齢別40歳-49歳における死傷災害の業種別（大中小）の経年推移（1999-2021年）

年齢別40歳-49歳における死傷災害の大業種別Top5の経年推移（1999-2021年）



年齢別40歳-49歳における死傷災害の中業種別Top7の経年推移（1999-2021年）

死傷災害における中業種別Top7の経年推移



年齢別40歳-49歳における死傷災害の小業種別Top10の経年推移 (1999-2021年)

交通業	3,978	3,852	3,875	3,630	3,755	3,925	3,942	4,338	4,391	4,410	4,232	4,577	4,845	5,029	5,179	5,303	5,128	5,051	4,969	5,154	4,717	4,505	4,429	103,214
商業	3,186	3,055	3,089	3,076	3,094	3,120	3,175	3,143	3,145	3,159	2,992	3,134	3,271	3,321	3,435	3,524	3,500	3,547	3,674	3,842	3,719	3,733	4,049	76,983
建設業	5,735	5,262	4,852	4,305	3,991	3,793	3,480	3,426	3,168	3,069	2,698	2,771	3,013	3,263	3,305	3,432	3,206	3,160	3,212	3,292	3,197	3,077	3,371	82,078
接客 娯楽業	1,327	1,213	1,312	1,226	1,155	1,153	1,044	1,130	1,221	1,104	1,190	1,184	1,180	1,340	1,228	1,328	1,391	1,433	1,397	1,427	1,469	1,297	1,404	29,153
その 他の 事業	795	824	907	872	913	932	976	951	907	915	1,000	1,023	1,172	1,151	1,126	1,096	1,155	1,182	1,248	1,288	1,188	1,138	1,352	24,111
清掃・ と畜 業	933	861	856	831	927	848	878	930	894	967	908	935	1,017	1,045	1,077	1,114	1,081	1,108	1,012	1,070	1,104	1,142	1,065	22,603
通信業	34	25	27	54	113	159	728	812	716	683	628	596	612	665	599	642	585	613	648	661	558	625	651	11,434
貨物 取扱 業	278	292	304	298	283	294	327	303	353	363	311	355	380	389	395	442	422	432	493	471	506	507	582	8,780
農林業	546	523	540	497	502	485	460	412	432	437	482	504	539	524	482	453	490	504	454	499	497	532	516	11,310
畜産・ 水産 業	367	349	297	312	332	306	289	274	278	261	279	270	290	280	284	259	296	297	315	315	336	339	349	6,974

教育 研究 業	149	128	151	153	152	170	190	178	206	197	192	203	213	176	178	196	195	212	225	225	268	259	312	4,528
金融・ 広告 業	330	360	355	371	346	340	330	335	359	331	373	358	387	389	348	306	295	315	296	246	242	216	234	7,462
鉱業	123	121	124	77	77	73	69	62	70	47	49	47	45	58	49	51	48	36	51	49	49	42	29	1,446
官公 署	28	24	33	33	46	31	65	31	21	19	22	21	21	21	16	9	11	18	12	11	16	17	19	545
映 画・ 演劇 業	11	11	13	8	14	8	15	11	13	18	14	13	19	21	12	17	18	14	16	19	18	12	13	328
全産 業	27,633	26,144	25,536	23,926	23,896	23,771	23,848	24,416	24,353	24,049	22,318	23,414	24,984	25,771	25,724	26,653	25,913	26,403	26,498	27,489	26,463	27,089	30,507	586,798

年齢別40歳-49歳における死傷災害の中業種別の経年推移（1999-2021年）

中業 種	1999	2000	2001	2002	2003	2004	2005	2006	2007	2008	2009	2010	2011	2012	2013	2014	2015	2016	2017	2018	2019	2020	2021	計
道路 貨物 運送 業	3,289	3,273	3,287	3,045	3,175	3,299	3,351	3,684	3,692	3,679	3,552	3,879	4,140	4,282	4,411	4,495	4,380	4,332	4,296	4,482	4,089	3,991	3,893	87,996
社会 福祉	326	388	490	545	659	805	867	908	984	1,023	1,088	1,181	1,332	1,419	1,420	1,584	1,562	1,762	1,770	1,829	1,929	2,575	3,728	30,174

他の商業	217	215	233	230	230	235	261	267	255	291	279	292	302	315	318	330	370	348	387	388	373	384	432	6,952
機械器具製造業	608	563	506	457	466	470	422	459	456	433	314	359	456	408	392	405	406	376	399	419	389	337	431	9,931
道路旅客運送業	551	464	462	456	433	458	461	513	523	589	562	574	610	606	654	664	627	581	538	529	493	407	404	12,159
その他の接客娯楽業	564	518	493	417	396	412	332	386	379	301	368	347	340	368	313	327	364	353	347	370	361	298	337	8,691
教育・研究業	149	128	151	153	152	170	190	178	206	197	192	203	213	176	178	196	195	212	225	225	268	259	312	4,528
電気機械器具製造業	339	288	266	249	262	260	261	260	283	269	232	232	258	256	242	240	222	250	250	271	247	245	311	5,993
土石製品製造業	571	545	532	474	407	390	339	333	358	345	250	271	268	289	329	330	250	292	253	271	297	284	273	7,951

業																								
畜産業	233	216	197	196	198	198	174	171	163	165	180	188	197	187	189	176	209	217	218	236	262	278	273	4,721
林業	412	387	396	370	373	364	335	299	318	312	347	352	380	339	314	275	306	298	263	258	260	264	271	7,493
木材・木製品製造業	683	598	533	434	409	392	341	380	320	290	256	243	280	286	258	301	262	266	253	272	243	230	255	7,785
農業	134	136	144	127	129	121	125	113	114	125	135	152	159	185	168	178	184	206	191	241	237	268	245	3,817
パルプ・紙・紙加工品製造業	269	239	233	232	225	194	178	210	209	212	175	179	185	191	179	172	190	178	198	191	159	175	199	4,572
旅館業	254	208	256	235	226	216	174	214	228	199	197	205	200	219	225	214	221	255	222	239	239	163	198	5,007
鉄鋼業	275	234	213	185	200	182	190	205	204	199	132	152	170	188	153	173	151	172	158	187	196	156	183	4,258
金融業	313	345	332	351	322	313	299	311	327	303	340	311	341	347	298	265	233	264	241	204	195	181	178	6,614
印刷・製本	188	174	168	151	119	142	112	137	145	133	121	120	129	119	123	127	114	138	129	135	134	126	119	3,103

ガス・水道業	41	39	41	56	45	40	43	37	34	40	36	35	34	35	33	31	43	33	39	37	39	45	71	927
派遣業	19	21	27	34	37	50	24	37	39	36	34	30	51	58	47	32	49	48	73	62	48	57	66	979
美容業	6	12	9	11	9	11	14	10	17	18	16	20	23	21	20	21	27	26	34	34	33	32	64	488
広告・あっせん業	17	15	23	20	24	27	31	24	32	28	33	47	46	42	50	41	62	51	55	42	47	35	56	848
その他の保健衛生業	20	27	29	39	39	47	59	47	50	56	34	44	43	53	51	41	46	47	38	48	56	39	44	997
繊維製品製造業	138	123	96	89	77	68	59	60	62	53	36	53	37	53	45	43	46	40	35	38	39	41	41	1,372
土石採取業	96	88	95	72	72	60	61	56	65	43	45	42	40	54	42	49	45	35	49	44	46	40	26	1,265
官公	28	24	33	33	46	31	65	31	21	19	22	21	21	21	16	9	11	18	12	11	16	17	19	545

署																								
その他の運輸交通業	14	11	12	8	18	24	11	18	20	16	12	11	17	16	23	26	20	26	22	16	15	17	17	390
映画・演劇業	11	11	13	8	14	8	15	11	13	18	14	13	19	21	12	17	18	14	16	19	18	12	13	328
その他の鉱業	2	9	7	4	3	12	7	6	4	4	4	3	4	4	5	2	3	1	2	5	3	2	2	98
石炭鉱業	25	24	22	1	2	1	1		1			2	1		2							1	83	
全産業	27,633	26,144	25,536	23,926	23,896	23,771	23,848	24,416	24,353	24,049	22,318	23,414	24,984	25,771	25,724	26,653	25,913	26,403	26,498	27,489	26,463	27,089	30,507	586,798

年齢別40歳-49歳における死傷災害の小業種別の経年推移（1999-2021年）

小業種	1999	2000	2001	2002	2003	2004	2005	2006	2007	2008	2009	2010	2011	2012	2013	2014	2015	2016	2017	2018	2019	2020	2021	計
社会福祉施設	326	388	490	545	659	805	867	908	984	1,023	1,088	1,181	1,332	1,419	1,420	1,584	1,562	1,762	1,770	1,829	1,929	2,575	3,728	30,174
一般貨物自動車運送業	3,007	3,045	3,057	2,838	2,907	3,039	3,053	3,408	3,461	3,421	3,332	3,626	3,869	4,013	4,155	4,192	4,099	4,084	4,049	4,202	3,837	3,751	3,687	82,132

の建設業—その他	320	317	294	290	293	263	302	277	303	290	235	243	298	303	322	383	373	374	392	408	431	365	487	7,563
陸上貨物取扱業	176	188	194	194	192	203	217	228	265	289	232	263	283	306	321	346	341	357	399	386	410	435	483	6,708
鉄骨・鉄筋コンクリート造家屋建築工事業	841	817	762	702	620	662	643	632	610	564	386	407	508	576	595	636	533	576	506	502	520	455	474	13,527
その他の土木工事業	687	647	593	556	460	424	374	399	393	367	376	393	376	418	411	398	378	376	393	409	363	385	433	10,009
木造家屋建築工事業	1,621	1,359	1,201	979	880	837	707	586	500	419	388	402	372	463	477	453	376	412	430	434	404	381	382	14,463
機械（精密機械を除く）器具製造業	520	463	433	376	376	385	355	389	378	359	264	290	373	335	328	331	345	310	320	335	312	287	360	8,224
産業廃棄物処	184	181	190	157	200	181	191	227	231	266	242	245	267	303	323	328	339	362	367	367	392	393	350	6,286

理業																									
各種商品小売業	884	778	839	818	888	812	789	694	739	584	512	506	481	467	429	421	395	388	359	371	324	281	341	13,100	
ビルメンテナンス業	346	301	328	310	325	292	285	304	290	315	287	307	304	325	351	334	345	315	308	342	351	317	323	7,305	
自動車・同付属品製造業	296	282	272	268	301	337	360	339	368	335	214	255	266	295	259	282	289	294	293	332	282	232	319	6,770	
警備業	126	156	187	159	178	208	214	175	185	222	230	209	250	209	252	236	237	251	256	256	229	243	306	4,974	
畜産業	233	216	197	196	198	198	174	171	163	165	180	188	197	187	189	176	209	217	218	236	262	278	273	4,721	
その他の教育研究業	126	107	134	125	135	150	165	154	170	169	161	182	187	150	151	165	167	184	196	203	224	234	269	3,908	
その他の商業－その他	146	163	158	147	157	151	175	188	163	190	178	208	199	195	193	217	222	216	219	229	211	227	251	4,403	
農業	134	136	144	127	129	121	125	113	114	125	135	152	159	185	168	178	184	206	191	241	237	268	245	3,817	
新聞販売業	492	441	476	472	432	419	414	439	422	402	428	383	413	375	373	373	338	354	333	353	284	288	244	8,948	
その他の廃棄物処理	206	185	156	201	242	226	234	223	239	222	233	248	293	257	232	277	219	252	190	204	219	261	238	5,257	

業																								
パン、菓子製造業	249	245	266	236	232	216	231	200	248	251	202	240	222	234	249	246	234	236	268	228	209	205	236	5,383
プラスチック製品製造業	267	232	249	175	203	173	201	197	221	222	160	190	213	198	215	208	211	210	240	245	228	202	232	4,892
バス業	132	130	127	151	166	191	199	237	247	300	245	290	301	314	299	323	284	283	265	287	261	194	219	5,445
肉製品、乳製品製造業	251	257	224	191	209	201	213	207	180	177	183	192	172	169	188	199	197	175	187	202	197	185	218	4,574
その他の製造業－その他	293	240	224	228	203	224	213	200	204	193	205	210	190	209	206	232	205	220	214	235	222	209	204	4,983
その他の医療保健業	27	34	40	52	35	53	52	72	67	75	61	67	86	88	77	69	71	63	79	87	74	104	199	1,632
旅館業	254	208	256	235	226	216	174	214	228	199	197	205	200	219	225	214	221	255	222	239	239	163	198	5,007
道路建設工事業	337	325	298	276	212	229	208	165	143	148	137	148	131	132	143	154	146	148	156	139	147	149	189	4,260
建築設備工事	229	214	195	180	179	151	153	177	146	111	125	138	167	159	153	162	177	176	145	157	169	176	187	3,826

の清 掃・と 畜業	186	176	162	147	150	134	151	163	126	152	127	125	138	146	157	160	165	160	140	147	129	158	142	3,441
ゴルフ 場	428	383	342	299	281	306	221	264	262	211	248	221	220	223	195	201	184	161	160	176	149	130	139	5,404
その他 の電気 機械器 具製造 業	163	134	108	107	121	121	116	111	133	122	94	100	97	117	111	109	85	112	119	124	111	107	133	2,655
機械器 具設置 工事業	143	138	136	122	120	108	101	107	103	132	111	112	119	108	116	122	132	124	113	153	130	135	128	2,813
燃料小 売業	133	116	122	123	114	111	97	94	111	86	74	66	114	108	104	107	111	113	91	118	112	103	126	2,454
電子機 器用・ 通信機 器用部 品製造 業	101	90	85	80	69	84	80	86	88	84	86	76	96	89	82	75	85	82	76	98	84	96	125	1,997
保険業	241	263	257	280	234	224	226	234	231	206	251	245	264	274	216	206	182	206	185	155	149	131	121	4,981
製材業	356	307	261	231	199	207	168	179	171	142	137	123	114	127	100	139	109	109	114	113	114	102	115	3,737
紙加工 品製造 業	150	124	151	148	142	127	104	115	117	130	102	102	117	116	115	100	112	113	111	118	91	106	115	2,726

その他の 材・木 製品製 造業	252	234	222	158	175	150	130	147	110	109	94	98	129	126	114	126	126	125	115	121	97	100	107	3,165
自動車 整備業	215	185	165	158	156	132	135	123	104	131	103	111	138	120	115	128	113	152	145	145	124	131	106	3,135
特定貨 物自動 車運送 業	175	125	115	101	134	123	128	137	120	106	101	133	134	125	116	146	134	113	105	131	124	132	102	2,860
クリー ニング 業	112	97	110	87	80	100	86	115	121	105	99	94	98	116	95	109	127	132	122	119	118	92	101	2,435
印刷業	141	129	127	115	93	111	84	103	112	95	90	94	105	90	97	96	78	111	96	101	99	104	97	2,368
金属ブ レス製 品製造 業	190	166	133	126	102	127	114	109	108	107	71	84	85	115	88	113	86	94	100	96	112	81	95	2,502
その他 の林業	166	173	174	169	169	165	131	122	131	118	165	154	158	143	116	111	111	109	88	87	85	103	94	3,042
その他 の化学 工業	113	92	89	67	79	70	67	68	67	58	57	72	74	55	45	78	64	81	73	81	81	71	94	1,696
鉄道・ 軌道業	98	72	73	75	96	97	80	96	97	86	64	69	51	64	50	49	50	56	62	67	66	62	94	1,674

自動車 小売業	33	44	31	34	39	30	44	27	36	59	43	49	52	66	68	77	45	64	69	91	84	72	91	1,248
農業保 存食料 品製造 業	139	106	107	99	99	90	107	79	81	91	92	76	64	67	88	83	65	74	81	93	67	64	84	1,996
その他 の道路 貨物運 送業	97	83	99	88	112	112	147	114	88	132	90	95	116	119	111	121	113	106	109	121	97	79	82	2,431
造船業	151	161	141	158	102	127	92	87	89	78	76	63	62	64	67	80	77	86	79	93	100	89	81	2,203
鋳物業	115	114	91	76	87	70	84	100	100	97	50	76	85	94	74	76	62	80	66	68	87	60	78	1,890
無機・ 有機化 学工業 製品製 造業	72	60	61	56	58	56	48	57	51	49	45	41	52	51	39	59	39	57	58	51	48	59	72	1,239
港湾荷 役業	71	71	84	78	61	67	84	58	59	55	59	67	59	61	54	70	65	55	61	58	70	51	67	1,485
その他 の土石 製品製 造業	161	152	150	131	116	97	110	89	108	92	80	82	79	82	84	73	72	86	78	51	76	88	66	2,203
派遣業	19	21	27	34	37	50	24	37	39	36	34	30	51	58	47	32	49	48	73	62	48	57	66	979
製鉄・ 製鋼・	77	58	57	64	62	61	56	51	51	50	37	32	37	44	36	31	44	44	47	62	50	45	62	1,158

圧延業																								
上下水道 工事業	227	185	178	154	168	140	107	122	100	94	73	81	68	84	88	77	79	69	69	74	60	58	61	2,416
土地整 理土木 工事業	119	110	99	81	92	68	65	64	51	67	43	50	42	60	59	67	62	59	57	58	61	52	60	1,546
美容業	6	10	8	10	8	9	11	8	12	16	12	17	15	20	16	15	21	18	24	27	31	22	58	394
その他 の輸送 用機械 等製造 業	67	76	67	56	62	75	54	58	58	60	38	50	53	51	44	74	49	55	55	60	64	57	56	1,339
ゴム製 品製造 業	82	82	72	76	76	60	75	67	61	71	36	43	58	63	52	51	54	46	53	56	68	69	53	1,424
その他 の飲食 店	63	63	65	50	54	46	54	56	71	70	78	64	63	66	67	96	66	75	72	72	62	56	49	1,478
漁業	90	95	76	70	92	77	84	71	92	70	73	61	72	74	70	63	64	55	65	61	49	43	46	1,613
銀行・ 信託業	58	65	61	55	68	75	51	67	78	87	76	54	70	64	70	42	43	42	41	37	37	39	44	1,324
機械修 理業	73	69	71	65	63	51	64	70	53	69	46	44	65	57	47	61	55	40	58	55	44	39	44	1,303
パル プ・紙	68	56	56	50	39	33	30	50	44	41	30	36	43	34	25	31	43	32	41	40	32	37	44	935

の水産業	44	38	24	46	42	31	31	32	23	26	26	21	21	19	25	20	23	25	32	18	25	18	30	640
公園・遊園地	15	19	23	19	14	10	13	20	14	12	24	23	17	25	15	20	40	38	33	37	38	23	30	522
自動車教習所	19	17	15	24	14	18	22	22	29	13	20	10	16	16	20	20	21	17	18	14	28	19	30	442
情報処理サービス業	8	9	4	9	7	13	10	14	12	15	13	14	21	28	17	19	21	18	17	27	24	30	30	380
その他の非鉄金属製造業	48	43	42	31	32	41	30	30	42	38	35	31	38	34	27	41	28	40	29	45	28	31	29	813
飲料（酒類を除く）製造業	31	40	30	35	14	22	18	27	33	29	15	32	21	24	31	22	22	23	27	36	29	29	29	619
橋梁建設工事業	38	46	39	46	44	35	33	20	26	26	37	22	24	29	32	31	43	32	40	39	21	22	28	753
ガラス・同製品製造業	40	31	31	27	33	34	26	28	31	32	24	27	31	31	33	27	32	26	23	34	25	22	28	676
重電機	24	25	17	21	24	19	18	20	24	24	16	23	19	19	14	23	26	18	19	15	22	22	27	479

製造業																								
軽電機 製造業	51	39	56	41	48	36	47	43	38	39	36	33	46	31	35	33	26	38	36	34	30	20	26	862
酒類製 造業	36	41	37	37	35	23	36	35	32	31	31	21	30	24	17	32	22	24	19	26	31	21	25	666
一般港 湾運送 業	27	28	19	19	27	18	12	13	21	16	13	20	27	16	16	16	13	16	23	22	22	15	25	444
非鉄金 属鑄物 業	34	30	35	23	25	26	25	33	44	26	13	33	30	16	34	20	19	27	28	27	24	17	24	613
トンネ ル建設 工事業	35	32	42	41	23	18	27	26	16	16	21	15	16	21	18	9	18	15	26	21	20	24	23	523
貨物軽 自動車 運送業	10	20	16	18	22	25	23	25	23	20	29	25	21	25	29	36	34	29	33	28	31	29	22	573
水道業	7	6	10	8	12	9	10	10	6	12	16	8	13	14	7	11	10	8	13	12	11	11	21	245
家具・ 建具・ じゅう 器小売 業	31	37	43	23	26	19	26	23	23	26	29	19	38	31	34	26	37	31	25	44	24	43	20	678
官公署	28	24	33	33	46	31	65	31	21	19	22	21	21	21	16	9	11	18	12	11	16	17	19	545
砂防工 事業	51	47	44	27	39	37	22	16	17	22	14	17	30	15	19	21	12	14	14	12	14	15	19	538

ねじ等 製造業	19	22	20	11	16	10	20	12	11	22	12	11	11	16	12	10	9	12	24	16	16	9	19	340
各種商 品卸売 業	160	111	82	80	70	71	63	69	75	48	49	42	48	39	44	39	31	36	37	36	30	23	18	1,301
染色整 理業	28	36	33	25	18	17	21	14	12	22	16	13	7	15	13	9	24	23	15	13	19	8	18	419
その他 の運輸 交通業 －その 他	14	11	12	8	18	24	11	18	20	16	12	11	17	16	23	26	20	26	22	16	15	17	17	390
港湾海 岸工事 業	45	39	36	45	32	27	30	22	24	10	16	12	9	14	23	29	21	21	17	14	9	20	16	531
陶磁 器・同 関連製 品製造 業	34	33	26	28	22	22	18	30	17	16	13	15	14	18	19	15	13	14	16	13	14	14	16	440
その他 の印 刷・製 本業	22	17	16	19	13	14	12	18	6	17	13	11	13	14	10	11	20	18	17	20	19	16	16	352
旅行業	5	3	4	1	1	7	6	3	4	8	8	18	12	12	14	11	24	13	16	14	8	5	16	213
建具製	52	51	40	39	37	33	26	14	18	32	22	25	16	14	23	16	16	18	17	13	13	19	15	569

造業																								
ガス業	25	21	17	36	17	13	16	11	12	16	9	11	13	4	11	8	13	8	8	11	16	14	15	325
計量器 測定器 製造業	13	10	11	14	17	14	7	10	14	15	9	11	14	15	8	17	13	13	21	14	11	5	15	291
採石業	57	50	61	48	43	36	39	36	44	25	30	27	20	33	27	33	27	26	35	25	32	28	13	795
その他 の家 具・装 備品製 造業	23	39	30	26	42	18	32	28	22	30	17	20	17	25	18	13	16	11	9	19	16	18	13	502
浴場業	6	7	8	13	11	7	10	11	19	15	9	12	12	9	18	11	19	21	19	14	13	15	13	292
塗料製 造業	13	10	9	11	8	9	8	10	8	10	5	15	9	7	4	6	9	9	8	13	13	7	13	214
ソフト ウェア 業	4	4	2	4	3	2	3	2	7	15	11	11	10	10	7	11	7	11	11	8	16	6	13	178
化学肥 料製造 業	20	15	14	14	13	12	19	22	10	15	17	16	21	10	8	10	14	17	14	26	15	15	12	349
その他 の金融 業	12	11	10	14	17	14	14	10	16	6	12	9	5	7	10	15	7	11	9	10	6	10	12	247
家具・ 建具・ じゅう	9	8	18	13	20	16	6	12	6	11	11	6	5	15	3	13	8	5	12	12	6	13	12	240

器等卸 売業																								
砂利採 取業	32	25	28	18	22	16	16	15	17	10	11	9	15	17	12	11	13	8	8	17	12	9	11	352
と畜業	10	16	17	15	8	13	16	13	8	10	16	10	13	13	11	14	10	15	6	10	13	13	11	281
光学機 械・レ ンズ製 造業	12	18	10	13	10	17	12	13	12	15	11	3	10	7	14	7	9	9	13	12	17	8	11	263
水運業	5	4	5	6	6	6	7	5	6	6	5	12	9	11	7	10	8	12	12	11	14	13	11	191
航空業	21	28	36	40	27	41	32	22	53	34	37	32	18	50	34	59	43	44	39	49	40	15	10	804
石油製 品・石 炭製品 製造業	19	27	25	11	19	24	14	18	14	15	14	12	13	8	16	15	11	11	20	15	13	19	10	363
洋食 器・刃 物製造 業	23	13	22	11	11	12	10	11	13	7	11	4	10	7	10	9	7	13	10	11	9	9	10	253
その他 の道路 旅客運 送業	5	3	8	5	15	10	8	9	12	12	7	8	9	6	9	7	7	9	13	9	10	14	10	205
水力発 電所等 建設工	8	7	9	5	3	6	5	5	2	2	7	3	5	5	1	6	1	1	5	6	4	4	10	110

事業																								
織物業	28	21	16	23	17	10	14	14	11	5	16	9	10	5	16	11	16	12	14	15	13	12	8	316
外衣下 着製造 業	64	48	39	37	29	22	22	16	18	17	10	22	13	20	16	14	11	11	7	6	11	17	7	477
その他 の映 画・演 劇業	6	7	6	3	9	6	9	4	8	13	9	11	13	12	7	9	15	9	8	12	4	7	7	194
その他 の港湾 運送業	4	5	7	7	3	6	14	4	8	3	7	5	11	6	4	10	3	4	10	5	4	6	7	143
製本業	25	28	25	17	13	17	16	16	27	21	18	15	11	15	16	20	16	9	16	14	16	6	6	383
鉄道車 両・同 部分品 製造業	11	8	9	11	14	14	7	8	15	6	8	9	4	6	6	8	8	11	6	8	10	16	6	209
耐火物 製造業	9	10	11	9	8	5	7	2	5	10	2	2	5	5	4	9	2	6	8	5	7	2	6	139
映画製 作・配 給業	5	3	7	4	5	2	5	5	5	5	2	1	6	9	4	8	3	5	6	7	13	4	6	120
理容業		2	1	1	1	2	3	2	5	2	4	3	8	1	4	6	6	8	10	7	2	10	6	94
皮革・ 同製品 製造業	35	25	14	24	14	9	10	11	13	12	9	8	7	10	11	5	8	6	7	12	12	6	5	273

気・ガス・水道業	1	1		2	3	5	2	3	2	2	3	3	1	2	1		2	2	4	1	4	4	2	50	
製糸業	4	8	3	5		2		2		1			1		1			1			1	1	2	32	
一般石炭鉱業	24	23	22		2	1	1					2			1								1	77	
証券業・商品取引業	2	6	4	2	3		8			2	4	1	3	2	2	2	2	1	5	6	2	3	1	1	62
火葬業	1	2	3	1	2	2	1			2	3		2	1	3	1	3	4	1				1	33	
金属鉱業	1	1	1	2	1	4	3			2				2		2	1		1					21	
映画館		1		1			1	2			3	1			1				2		1	1		14	
その他の石炭鉱業	1	1		1						1			1		1									6	
石油等鉱業												1												1	
全産業	27,633	26,144	25,536	23,926	23,896	23,771	23,848	24,416	24,353	24,049	22,318	23,414	24,984	25,771	25,724	26,653	25,913	26,403	26,498	27,489	26,463	27,089	30,507	586,798	

出典：<https://anzeninfo.mhlw.go.jp/user/anzen/tok/anst00.htm>（職場のあんぜんサイト）

https://www.jisha.or.jp/international/topics/202211_07.htmlに戻る。