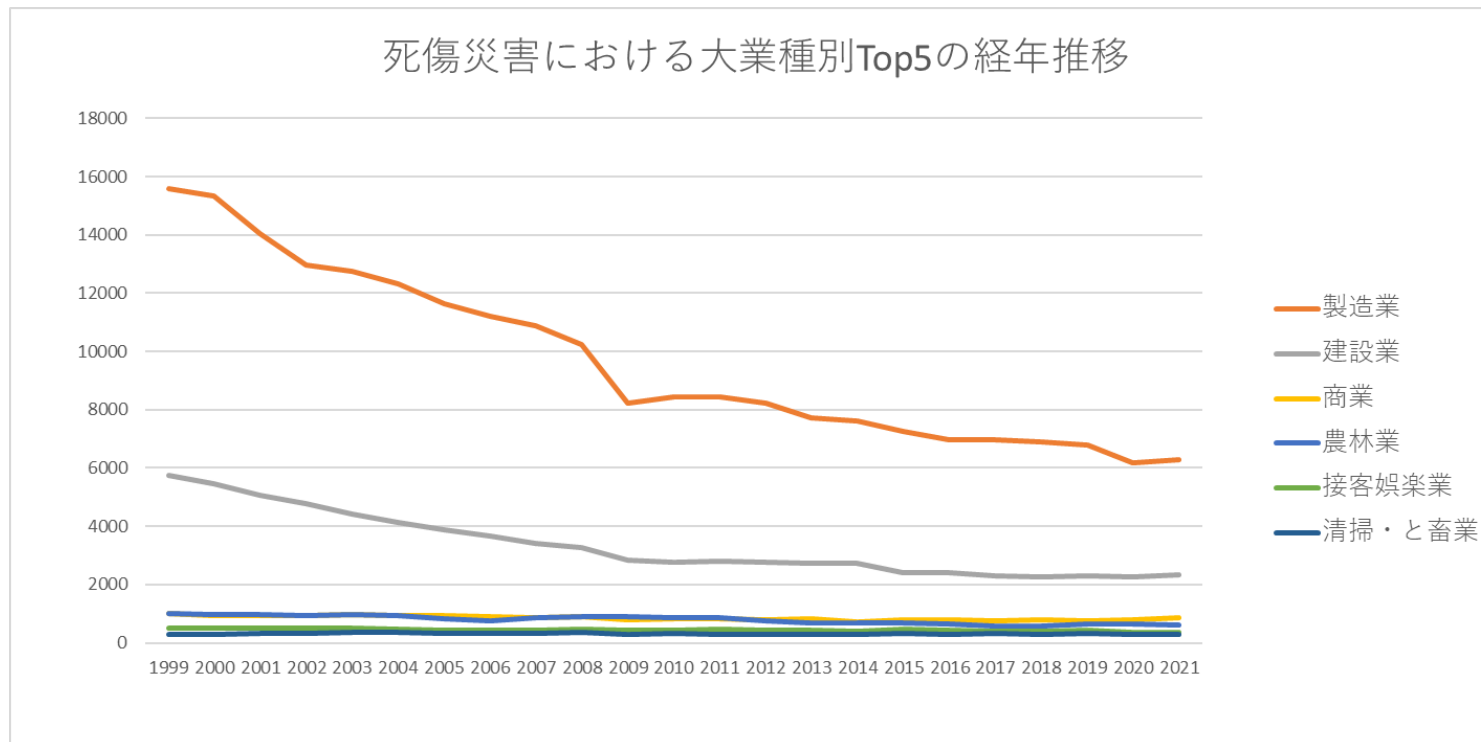


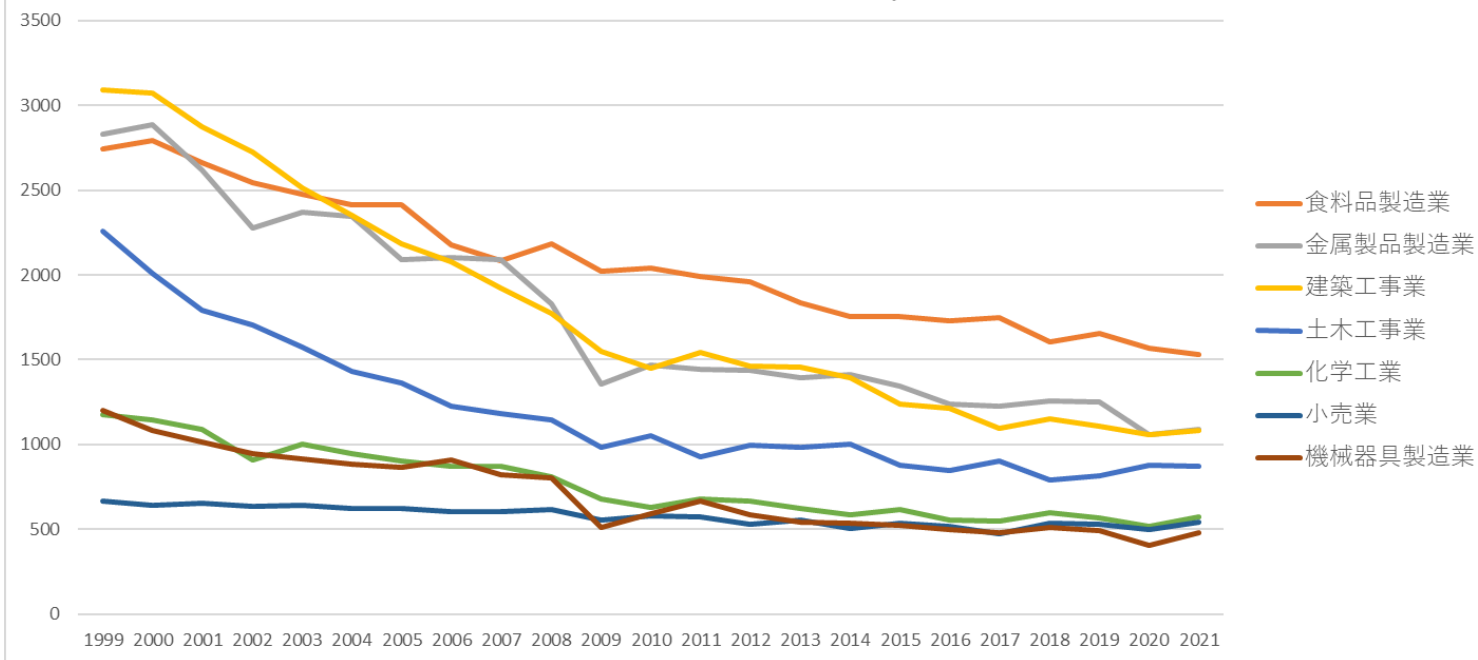
起因物（大）1動力機械における死傷災害の業種別（大中小）の経年推移（1999-2021年）

起因物（大）1動力機械における死傷災害の大業種別Top5の経年推移（1999-2021年）



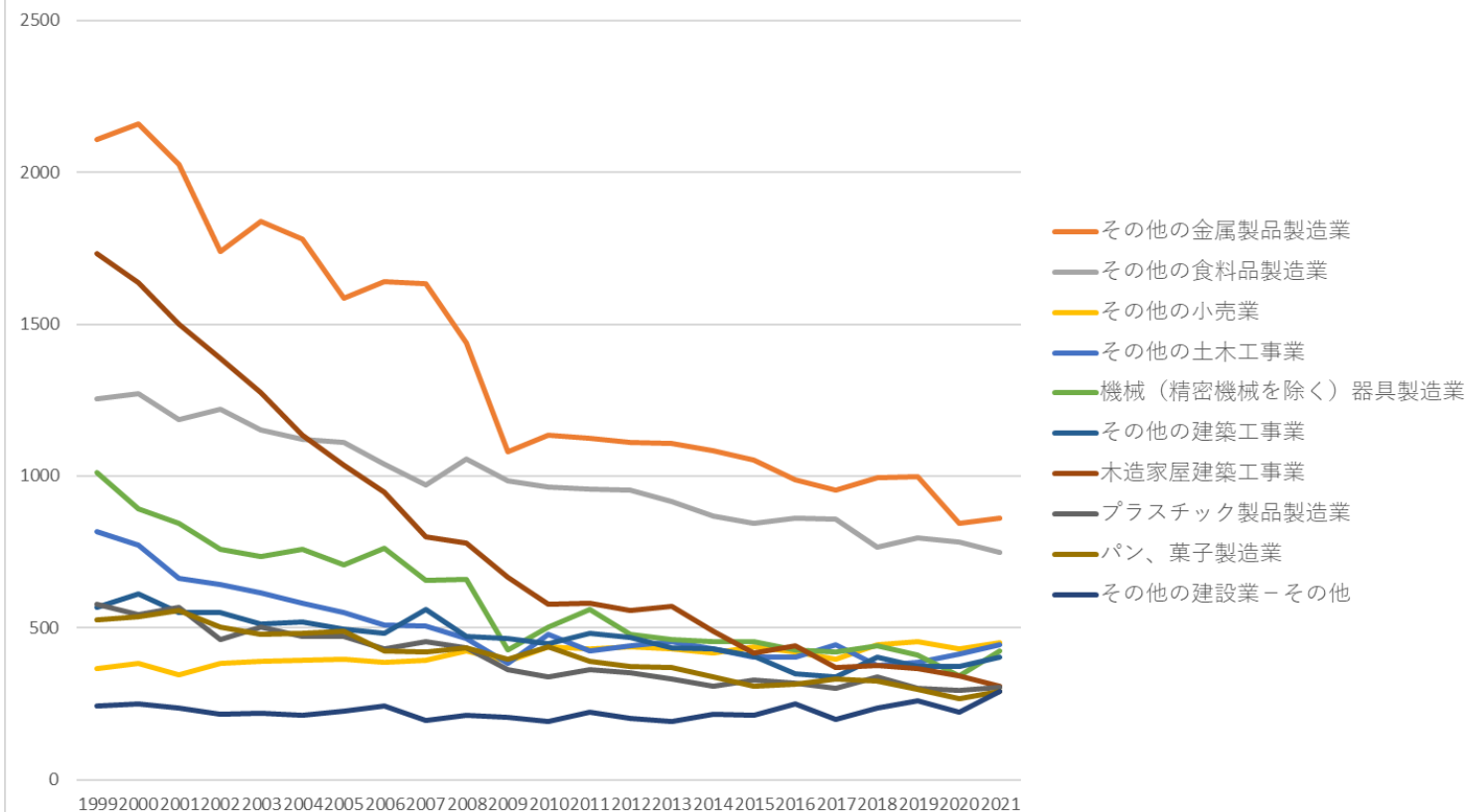
起因物（大）1動力機械における死傷災害の中業種別Top7の経年推移（1999-2021年）

死傷災害における中業種別Top7の経年推移



起因物（大）1動力機械における死傷災害の小業種別Top10の経年推移（1999-2021年）

死傷災害における小業種別Top10の経年推移



起因物（大）1動力機械における死傷災害の大業種別の経年推移（1999-2021年）

大業種	1999	2000	2001	2002	2003	2004	2005	2006	2007	2008	2009	2010	2011	2012	2013	2014	2015	2016	2017	2018	2019	2020	2021	計
製造業	15,572	15,318	14,050	12,958	12,766	12,319	11,646	11,190	10,896	10,248	8,241	8,432	8,444	8,220	7,737	7,613	7,273	6,975	6,974	6,895	6,784	6,190	6,296	223,037
建設業	5,761	5,474	5,071	4,792	4,430	4,120	3,891	3,674	3,429	3,258	2,853	2,781	2,810	2,777	2,732	2,722	2,425	2,397	2,293	2,273	2,289	2,250	2,346	76,848
商業	1,002	935	937	945	972	923	944	893	864	897	806	826	834	796	814	712	776	785	739	801	762	775	847	19,585

研究 業	45	33	38	37	31	46	38	44	47	42	48	35	28	37	36	22	32	39	38	37	31	43	42	869
鉱業	118	101	139	81	72	71	92	71	81	48	46	51	39	42	59	47	42	37	48	48	33	52	40	1,458
官公 署	7	10	12	4	11	13	12	7	2	7	6	7	6	4	5	3	6	7	7	9	7	9	8	169
通信 業	2	2	3	2	5	5	9	5	11	9	8	4	8	8	3	4	4	6	6	3	3	5	4	119
金 融・ 広告 業	18	10	17	11	12	13	8	7	6	5	5	10	4	11	8	9	4	7	4	3	7	8	2	189
映 画・ 演劇 業	2	5	3	6	3	4	5	3	8	5	4	2	1	3	2	3	6	3	4	2		3	2	79
全産 業	25,149	24,466	22,905	21,440	20,971	20,132	19,027	18,188	17,723	16,950	14,347	14,418	14,462	14,039	13,474	13,106	12,649	12,191	12,014	11,929	11,908	11,268	11,472	374,228

起因物（大）1動力機械における死傷災害の中業種別の経年推移（1999-2021年）

中業 種	1999	2000	2001	2002	2003	2004	2005	2006	2007	2008	2009	2010	2011	2012	2013	2014	2015	2016	2017	2018	2019	2020	2021	計
食料 品製 造業	2,744	2,794	2,661	2,544	2,478	2,413	2,414	2,175	2,087	2,181	2,025	2,043	1,993	1,958	1,837	1,752	1,752	1,732	1,746	1,607	1,655	1,568	1,528	47,687
金属 製品	2,829	2,888	2,617	2,279	2,368	2,345	2,088	2,103	2,093	1,828	1,355	1,467	1,444	1,440	1,396	1,412	1,344	1,241	1,225	1,260	1,254	1,060	1,088	40,424

店	251	267	278	254	261	236	265	242	238	261	247	243	284	254	269	272	285	271	259	268	263	245	219	5,932
卸売業	240	199	199	206	228	213	215	197	176	182	179	174	177	197	186	145	169	183	192	173	154	179	204	4,367
その他の事業	352	358	317	353	332	317	309	309	266	270	277	259	260	241	235	216	237	203	204	220	218	231	203	6,187
印刷・製本業	627	610	552	551	475	509	455	429	413	408	380	344	320	276	273	264	235	226	218	224	192	214	202	8,397
土石製品製造業	514	486	453	400	394	375	327	318	318	302	213	223	228	258	265	211	218	194	183	193	188	181	189	6,631
電気機械器具製造業	505	531	452	408	369	399	363	339	333	313	218	230	239	213	218	198	194	185	208	181	179	186	178	6,639
鉄鋼業	267	247	264	257	197	221	218	216	219	236	143	187	162	171	137	167	134	138	148	139	143	104	118	4,233
その他の接客娯楽業	197	181	196	189	189	167	154	152	164	167	164	149	127	156	137	121	144	122	102	112	119	99	114	3,422

気・ ガ ス・ 水道 業	3	8	11	8	5	8	8	9	8	8	8	5	9	15	2	6	8	8	4	4	4	6	7	162
鉄 道・ 軌 道・ 水 運・ 航空 業	13	11	11	6	7	13	10	9	6	7	12	8	12	8	9	9	10	4	12	12	10	4	6	209
その 他の 保健 衛生 業	8	4	1	5	1	9	2	7	9	5	13	6	4	5	7	6	7	5	7	1	4	3	6	125
通信 業	2	2	3	2	5	5	9	5	11	9	8	4	8	8	3	4	4	6	6	3	3	5	4	119
映 画・ 演劇 業	2	5	3	6	3	4	5	3	8	5	4	2	1	3	2	3	6	3	4	2		3	2	79
広 告・ あつ	9	7	11	10	10	7	2	4	3	5	3	7	4	10	6	5	3	5	3	2	2	6	1	125

の食料 品製造 業	1,255	1,272	1,185	1,221	1,150	1,120	1,110	1,038	970	1,056	983	965	956	953	916	869	845	861	857	766	798	782	748	22,676
その他 の小売 業	365	382	346	383	391	394	396	386	394	424	389	437	432	436	432	417	437	422	397	445	455	432	450	9,442
その他 の土木 工事業	818	773	663	644	615	580	549	508	507	464	383	480	424	442	454	429	405	403	443	376	385	415	445	11,605
機械 (精密 機械を 除く) 器具製 造業	1,012	893	844	758	735	758	709	763	655	660	426	502	561	480	463	455	453	426	420	441	410	342	423	13,589
その他 の建築 工事業	568	611	550	549	512	521	497	482	559	472	464	447	482	468	433	431	408	350	338	404	374	373	405	10,698
木造家 屋建築 工事業	1,734	1,636	1,499	1,387	1,274	1,133	1,034	948	801	779	665	578	582	558	572	490	416	441	368	376	366	342	308	18,287
プラス チック 製品製 造業	577	542	566	462	501	470	471	432	453	434	361	339	362	352	332	307	327	317	302	337	301	293	303	9,141
パン、 菓子製	527	537	558	503	477	482	490	425	422	433	395	438	391	374	369	337	307	315	331	325	296	265	291	9,288

造業																								
その他の建設業－その他	244	248	236	217	219	211	225	243	196	213	206	190	222	201	190	217	212	248	200	235	261	221	290	5,145
鉄骨・鉄筋コンクリート造家屋建築工事業	607	642	616	619	554	553	520	520	448	397	325	325	380	333	351	387	326	330	301	286	307	273	286	9,686
農業	146	138	169	148	135	167	160	129	178	191	201	205	222	224	234	245	224	205	215	232	271	285	278	4,602
自動車・同付属品製造業	588	638	577	534	584	600	623	591	618	489	290	332	364	364	336	309	260	260	327	294	270	227	254	9,729
木材伐出業	499	463	404	399	442	421	390	367	409	407	357	366	378	308	279	275	298	290	228	228	222	231	225	7,886
その他の木材・木製品製造業	768	748	690	555	570	514	497	480	452	399	324	338	328	310	288	311	283	283	263	257	253	218	220	9,349
水産食料品製	415	438	400	338	376	370	342	306	315	298	286	271	279	278	223	243	260	244	235	184	223	225	216	6,765

造業																								
紙加工 品製造 業	432	406	401	424	418	376	313	332	341	306	262	276	243	263	246	235	207	239	234	204	206	195	212	6,771
一般飲 食店	231	233	252	225	232	212	246	219	207	237	221	220	255	230	241	248	262	254	233	246	252	233	207	5,396
製材業	854	782	657	524	549	492	489	404	402	357	308	300	305	303	276	265	239	205	220	202	212	202	196	8,743
その他 の卸売 業	195	170	157	180	202	189	193	171	159	175	162	166	166	185	176	140	158	178	184	165	144	169	190	3,974
道路建 設工事 業	555	465	478	424	359	331	332	287	260	267	249	231	207	224	211	226	191	180	179	182	186	188	187	6,399
その他 の製造 業-そ の他	394	420	393	385	405	355	317	331	284	272	262	254	233	238	210	234	210	178	208	219	207	203	171	6,383
金属プ レス製 品製造 業	570	611	455	408	411	449	381	358	339	278	186	238	221	238	207	251	233	179	181	190	178	159	168	6,889
その他 の事 業-そ の他	274	263	224	262	251	230	221	225	198	187	192	182	182	185	173	157	168	147	148	174	173	176	161	4,553
印刷業	504	492	434	447	358	395	337	327	319	308	308	269	249	219	219	213	175	180	171	168	152	168	157	6,569

肉製品、乳製品製造業	298	312	273	269	284	251	274	226	221	240	224	206	224	201	189	171	210	179	194	211	209	184	157	5,207
産業廃棄物処理業	97	95	129	126	142	154	142	152	170	167	124	142	155	147	133	162	159	152	170	149	178	162	149	3,356
木製家具製造業	468	478	381	389	350	312	278	300	280	236	210	197	227	168	167	199	156	136	114	147	142	123	132	5,590
その他の林業	366	375	404	401	385	360	293	243	288	293	326	306	247	222	174	161	164	155	133	115	139	133	126	5,809
社会福祉施設	40	45	47	52	52	61	63	56	52	66	53	79	68	74	88	55	71	75	83	75	90	79	102	1,526
その他の電気機械器具製造業	256	258	229	193	170	194	175	170	166	151	98	120	113	110	105	85	87	90	92	93	77	87	93	3,212
一般貨物自動車運送業	155	146	152	143	140	134	98	121	131	120	113	97	98	101	109	95	94	97	95	99	80	87	92	2,597
畜産業	77	72	75	55	96	80	74	82	62	63	80	60	87	76	78	73	79	61	91	88	84	82	90	1,765
ゴム製品製造業	203	242	184	171	189	195	170	169	165	159	101	107	113	128	112	96	94	83	87	104	102	91	89	3,154

クリーニング業	136	136	124	124	117	125	121	117	127	102	96	83	86	84	85	73	74	99	69	72	76	76	51	2,253
電子機器用・通信機器用部品製造業	146	180	128	111	106	115	109	84	89	85	70	68	77	60	62	72	50	55	60	50	51	53	49	1,930
その他の繊維製品製造業	131	129	112	92	81	89	80	81	84	52	52	58	56	62	44	50	49	44	45	42	42	38	46	1,559
ビルメンテナンス業	87	89	98	87	83	75	75	72	61	69	61	68	55	56	64	53	64	46	55	42	54	45	46	1,505
自動車整備業	121	112	100	107	91	98	101	96	82	88	74	71	73	62	48	54	52	49	60	50	47	60	45	1,741
その他の精密機械器具製造業	136	128	122	126	131	79	111	89	116	110	57	65	74	79	62	58	52	48	41	46	53	52	44	1,879
各種商品小売業	231	195	223	184	190	177	174	166	144	144	114	110	103	56	76	40	64	50	42	50	40	29	43	2,645
鋳物業	103	97	116	102	81	86	98	91	90	102	63	93	79	76	57	69	59	60	58	57	62	44	43	1,786

金属製造業	83	58	64	65	74	72	60	57	61	59	45	48	45	48	43	40	42	45	35	48	33	31	38	1,194
その他の教育研究業	38	32	35	34	29	41	33	43	43	41	44	33	28	35	34	20	28	37	37	35	29	42	37	808
非鉄金属鑄物業	59	64	74	73	53	58	56	54	64	68	33	37	31	38	36	37	42	36	43	38	32	30	35	1,091
造船業	87	74	76	83	54	64	52	47	66	60	45	50	51	39	35	34	35	40	37	31	35	33	34	1,162
無機・有機化学工業製品製造業	68	73	55	53	59	58	53	54	48	49	45	41	30	44	31	33	39	30	35	29	40	25	34	1,026
その他の鉄鋼業	88	72	69	91	56	67	60	56	69	71	34	49	37	43	37	49	41	40	41	37	42	32	33	1,214
その他の清掃・と畜業	40	50	59	52	55	50	52	60	44	51	41	42	45	38	48	43	42	34	32	31	38	34	31	1,012
その他の接客娯楽業－その他	65	49	54	55	55	51	46	37	43	58	50	46	35	47	39	33	44	33	35	29	31	34	30	999

を除く)製造業	31	34	30	31	26	27	29	21	27	23	17	20	18	16	24	11	21	14	14	17	20	20	20	511
陶磁器・同関連製品製造業	59	66	59	46	39	43	36	33	40	19	15	21	22	28	18	23	26	18	12	17	22	7	19	688
洋食器・刃物製造業	52	50	48	51	47	36	46	34	33	32	23	24	32	26	25	24	20	19	21	21	25	19	18	726
製本業	85	76	66	52	67	64	65	56	61	60	42	42	40	25	32	28	31	24	28	28	19	24	17	1,032
外衣下着製造業	75	66	43	55	49	34	26	31	26	24	24	24	15	16	23	21	17	11	17	15	15	19	17	663
めっき業	50	30	34	42	27	41	31	30	36	33	37	31	37	28	23	27	15	33	24	25	23	23	16	696
ガラス・同製品製造業	58	45	37	30	39	40	26	30	29	32	18	19	24	25	32	20	26	21	18	15	12	13	16	625
紡績業	71	64	44	51	26	26	24	30	28	17	18	21	18	19	17	12	15	16	18	14	17	8	16	590
橋梁建設工事業	35	42	25	32	51	21	28	23	24	28	20	20	16	23	18	25	22	17	26	18	12	18	16	560

車運送業	13	10	15	15	13	9	7	13	6	9	4	3	7	6	13	4	7	8	9	4	5	10	8	198
官公署	7	10	12	4	11	13	12	7	2	7	6	7	6	4	5	3	6	7	7	9	7	9	8	169
その他の道路 貨物運送業	10	10	6	11	15	7	9	6	11	9	11	7	9	4	4	3	3	5	3	9	7	1	8	168
光学機 械・レ ンズ製 造業	28	30	22	37	18	26	30	34	25	17	8	9	15	15	7	10	6	10	10	11	17	9	7	401
各種商 品卸売 業	40	22	34	23	22	21	19	22	13	6	14	5	10	12	8	4	5	4	5	6	9	7	7	318
家具・ 建具・ じゅう 器等卸 売業	5	7	8	3	4	3	3	4	4	1	3	3	1		2	1	6	1	3	2	1	3	7	75
鉄道車 両・同 部分品 製造業	14	8	13	7	12	10	7	10	9	11	10	8	5	3	7	5	8	11	9	8	4	6	6	191
バス業	7	7	8	9	8	6	11	5	6	10	6	4	8	4	8	3	10	5	1	9	4	5	6	150
一般港 湾運送	4	5	1	3	5	3	2	2	3	7	3	1	5	3	2			1	5	4	2	3	5	69

業																								
鉄道・ 軌道業	13	10	10	5	5	12	7	7	5	5	11	7	10	7	6	6	6	3	9	10	9	2	4	169
と畜業	7	4	1	10	4	5	9	7	1	10	14	5	10	6	8	5	4	5	4	2	3	1	4	129
通信業	2	2	3	2	5	5	9	5	11	9	8	4	8	8	3	4	4	6	6	3	3	5	4	119
その他 の土石 採取業	8	11	10	6	5	7	7	6	8	5	3	7	3	1	3	4	5	5		4	1	5	4	118
家具・ 建具・ じゅう 器小売 業	8	6	7	12	6	1	7	7	6	7	5	3	3	4	3	6	5	5	2	5	3	1	4	116
新聞販 売業	5	5	9	3	7	4	4	6	7	6	2	3	3	1	3	2	3	1		2		4	4	84
浴場業	3	2		3	1	6		3	8	3	9	4	3	5	4	4	4	3	6	1	1	1	4	78
自動車 教習所	6	1	2	2	2	5	4	1	3	1	4	1		2	2	2	2	2	1	2	2	1	4	52
計量器 測定器 製造業	19	26	23	20	27	19	15	16	21	13	16	12	15	11	11	11	11	13	7	13	14	4	3	340
水道業	1	3	2	5	1	4	3	4	4	2	2	1	6	5	2	2	3	1	1	2	3	4	3	64
製糸業	11	16	10	3	5	7	1	5		2		2	5	5	1	2	1	2	2	2		2	2	86
その他 の医療 保健業	5	1	3	5		3	1	3	2	5	5	3	2	5		1	2	1	3	2	1	8	2	63

電気業	2		4	1	2	1	4	2	2	1	4		2	6		2	4	3	3		1	1	2	47
その他の保健衛生業	5	2	1	2		3	2	4	1	2	4	2	1		3	2	3	2	1		3	2	2	47
—その他																								
ガス業		3	1	2	2	1	1	2	2	4	1	3	1	3		1	1	2		1			2	33
一般診療所	1	1	1		2		2	1	1	2	1	2	1	1	2		2		2	3	1	3	2	31
水運業		1	1		1		1			2	1	1	2	1	2	2	2	1	3	2	1	2	2	28
その他の港湾運送業	1	2				1	1	1					2	1		3	1		1	1	3		2	20
金属製家具製造業	23	14	7	14	14	14	12	8	8	11	5	8	12	8	10	11	6	9	7	4	5	10	1	221
耐火物製造業	19	18	11	7	17	13	13	8	10	15	5	3	4	5	9	7	4	1	9	7	3	6	1	195
その他の広告・あっせん業	9	7	9	10	10	7	2	4	3	5	3	7	4	10	6	5	3	5	3	2	2	6	1	123
水力発電所等建設工	9	5	11	6	7	3	6	5	2	5	7	5	3	3	1	5	2	6	2	1	2	4	1	101

事業																								
ハイ ヤー・ タク シー業	8	1	7	1	3	2	4	3	4	2	4	3	4	2	1	6	3	2	4	2	1	3	1	71
時計・ 同部品 製造業	9	8	4	4	7	3	3	5	4	3	3	2		2	2	1	1	2	2	2	1		1	69
その他 の鉱業 ーその 他	6	5	6		4	3	7	3	3	2	1	2	1		4	2	1	3	4	1	1	1	1	61
その他 の映 画・演 劇業	1	3		3	3	2	4	2	5	4	3			3	1	1	4	2	2	1		3	1	48
その他 の運輸 交通業 ーその 他	1	2	1	1	2	2	4	3	4	1	2	1	3	3	3	1	2	1	1	2	1	1	1	43
貨物軽 自動車 運送業	1	1	1	3	1	4	1	1	6	1	1	1	1		2	2	1			1	1	2	1	33
銀行・ 信託業	1		2	1	1	4	2		1					2		1	1				1	1	1	23

映画製作・配給業	1	1	2	3		1		1	2	1	1	1			1	2			1	1		1	20	
情報処理サービス業	2	1	1		2		1	1	1	2	1	2			1	1				1		2	1	20
ソフトウェア業	1		1	1			1		1								2						1	9
たばこ製造業	6	6	9	6	5	5	1	5	2	5	2	2			1	1			1			2		59
地下鉄建設工事業	2	3	2		3	2	2	2	3			2	2			1	1	1	2		3	2		33
その他の金融業	6	1	3			1	2	2			2					2		1	1	1	1			23
その他の電気・ガス・水道業		2	4			2		1		1	1	1		1		1		2		1		1		18
保険業	2	2	1			1	2	1	2						1							3	1	16
一般石炭鉱業	4	1	5		1									1		1								13
航空業				1	1	1	2	2	1						1	1	2							12

その他の道路旅客運送業			1			1	1	1	1	2							2	1	1				12	
映画館		1	1			1	1		1			1	1				2	1	1				11	
金属鉱業	1			1	1	1	1					1		2	1	1							10	
美容業		1			1	1	1		1	2				1	1		1						10	
火葬業	1									2			1					1					5	
その他の石炭鉱業	1								1				1										3	
石油等鉱業									1				1		1								3	
理容業			1																1				2	
証券業・商品取引業					1							1											2	
旅行業			2																				2	
全産業	25,149	24,466	22,905	21,440	20,971	20,132	19,027	18,188	17,723	16,950	14,347	14,418	14,462	14,039	13,474	13,106	12,649	12,191	12,014	11,929	11,908	11,268	11,472	374,228

出典：<https://anzeninfo.mhlw.go.jp/user/anzen/tok/anst00.htm>（職場のあんぜんサイト）

https://www.jisha.or.jp/international/topics/202211_05.htmlに戻る。