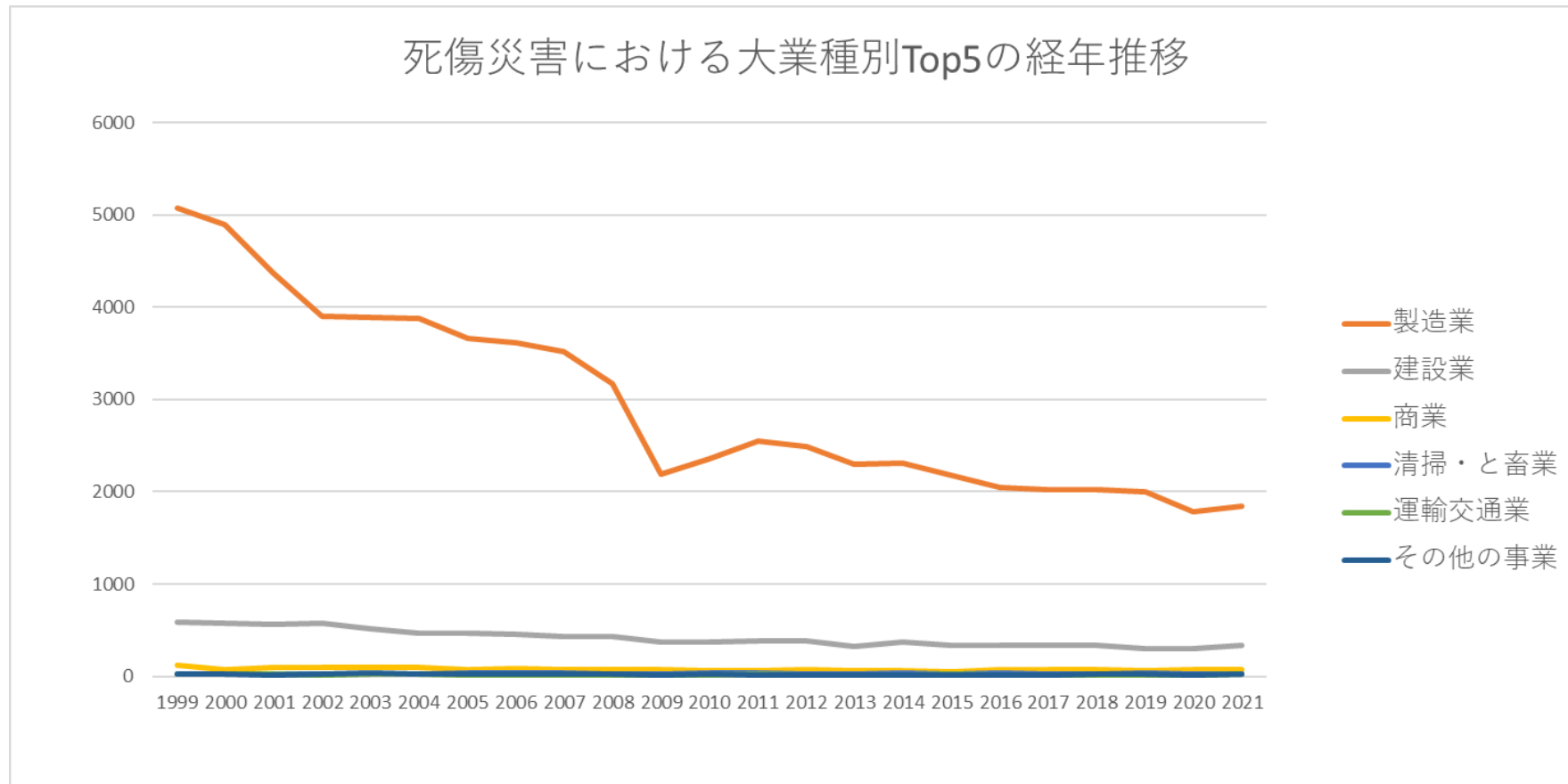


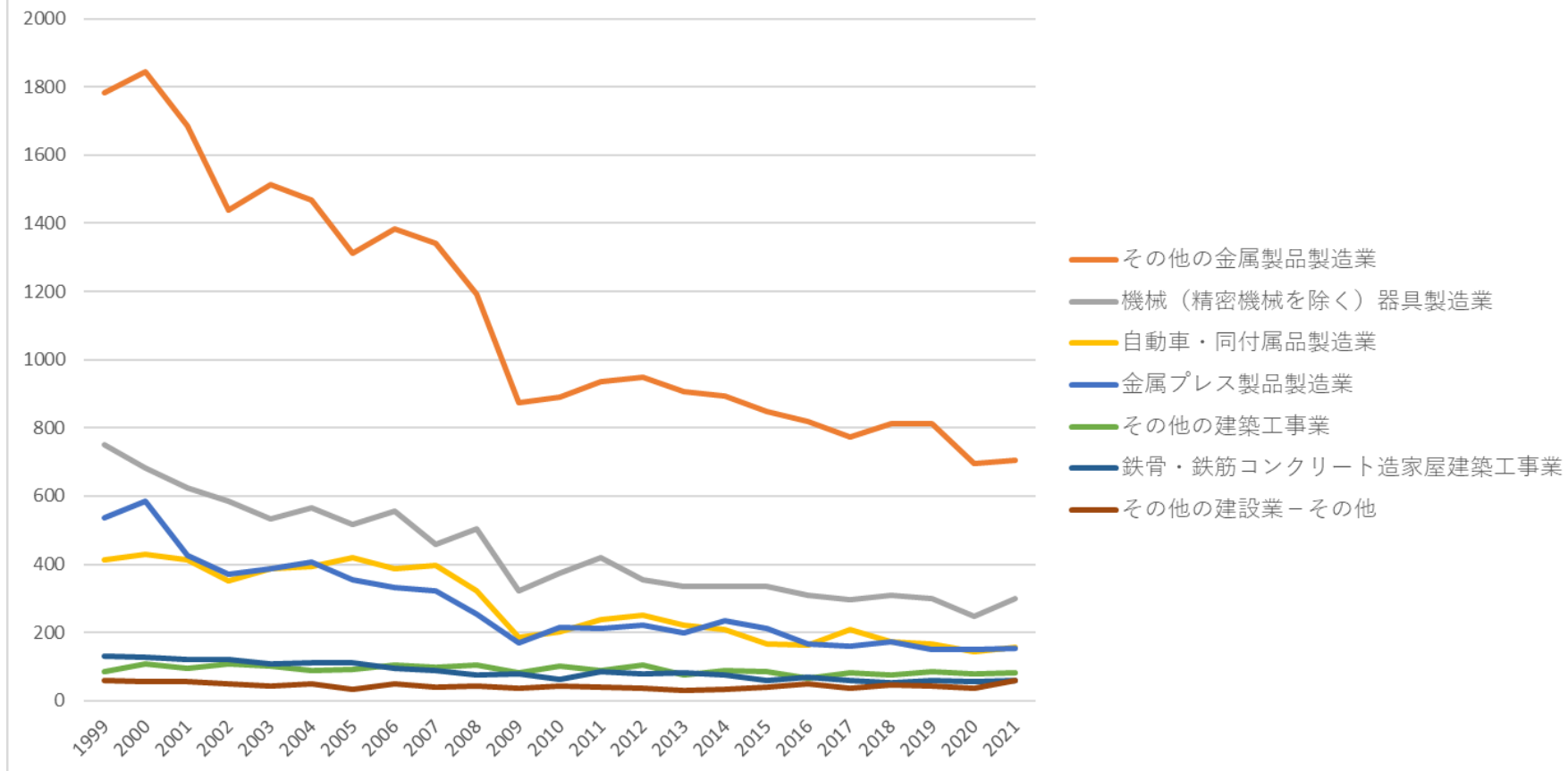
起因物（中）15金属加工用機械における死傷災害の業種別（大中小）の経年推移（1999-2021年）

起因物（中）15金属加工用機械における死傷災害の大業種別Top5の経年推移（1999-2021年）



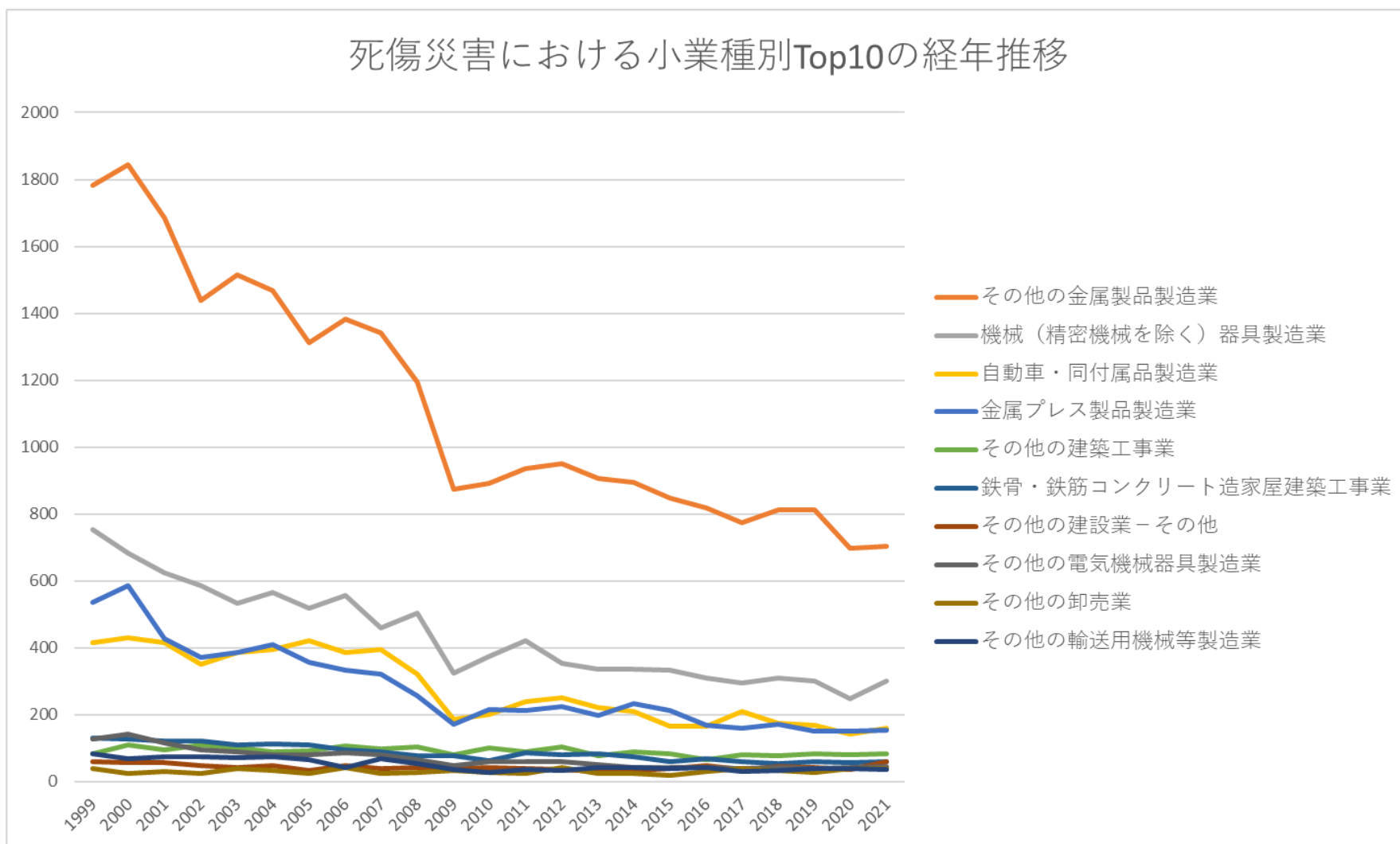
起因物（中）15金属加工用機械における死傷災害の中業種別Top7の経年推移（1999-2021年）

死傷災害における中業種別Top7の経年推移



起因物（中）15金属加工用機械における死傷災害の小業種別Top10の経年推移（1999-2021年）

死傷災害における小業種別Top10の経年推移



起因物（中）15金属加工用機械における死傷災害の大業種別の経年推移（1999-2021年）

大業種	1999	2000	2001	2002	2003	2004	2005	2006	2007	2008	2009	2010	2011	2012	2013	2014	2015	2016	2017	2018	2019	2020	2021	計
製造業	5,077	4,902	4,364	3,907	3,890	3,876	3,661	3,611	3,521	3,178	2,192	2,362	2,547	2,485	2,299	2,308	2,179	2,052	2,018	2,028	2,002	1,788	1,843	68,090

保健 衛生 業	6	4	4	2	3	5	2	1	2	5	6	1	1	2	1	2	3	4	4	1	4	3	3	69
教育 研究 業	5	3	7	3	3	4	1	4	9	4	5	4	1	6	1	1	3		1			1	2	68
貨物 取扱 業	10	5	3	2	3	4	4	7	8	2	4	3		2	3		1	1	4	1	2	2	1	72
金 融・ 広告 業		1	1	2	2	1	1		2	1			1			1	1					1	1	16
官公 署	3			1	1	2	1		1									1				1	1	12
鉱業	2	2	2	5	2	5		3	2	3	1		2	2	5	2	1	1	1	1		1		43
映 画・ 演劇 業	1	1																				1		3
通信 業																1								1

刷・製本業	43	28	24	15	29	19	23	26	30	17	18	23	17	7	8	17	19	12	10	12	5	15	12	429
家具・装備品製造業	36	24	14	23	22	23	28	23	20	15	10	9	20	17	14	19	14	11	8	8	10	10	10	388
その他の商業	10	7	6	13	9	9	7	8	15	9	11	3	9	10	4	7	4	8	6	13	8	11	10	197
パルプ・紙・紙加工品製造業	44	30	29	18	22	11	14	20	13	10	10	17	17	11	9	12	7	13	9	7	12	8	8	351
食品製造業	119	54	37	23	10	25	28	26	22	17	11	19	16	13	13	11	6	6	6	22	8	12	7	511
畜産業		1	5	6	2	2	7	4	2	5	3	2	5	1	3	2	3	2	5	7		7	5	79

繊維 製品 製造 業	21	8	5	9	7	7	3	5	6	2	1	5	5	3	3		3	5	3	3	2	3	4	113
農業	9	4	2	5	1	4	2	3	1	2	3	2	4	1	2	4	4	2	1	6	3	4	4	73
木 材・ 木製 品製 造業	34	16	19	11	20	14	18	14	17	14	8	14	14	14	9	7	13	9	4	8	17	7	3	304
派遣 業	5	1	3	8	9	9	7	4	5	5	1	4	1	3	2	2		5	4	3	2	1	3	87
その 他の 接客 娯楽 業	11	5	1	4	5	3	1	4	2	7	1	6	5	5	1	4	4	1	3	3	6	1	3	86
社会 福祉 施設	4	1	1	2	2	3		1	2	3	2	1		1	1	2	2	3	3	1	4	2	3	44
繊維 工業	19	11	10	8	8	8	5	5	3	1	2	2	2	4	4	4	4	2	1	4		6	2	115

教育・研究業	5	3	7	3	3	4	1	4	9	4	5	4	1	6	1	1	3		1			1	2	68
陸上貨物取扱業	9	3	1	2	2	4	3	5	5	2	2	3		2	2		1	1	2	1	2	2	1	55
林業	11	4	3	3	3		1	2	4	2	1	3	1	1		1				2		1	1	44
鉄道・軌道・水運・航空業	4	2	5	1	2	2	1	1	1	2	2	1	3	2			1	1	3	1	2	1	1	39
旅館業	4	1	2	5	3	1	1					1		1					1		3	3	1	27
道路旅客運送	2	2	2	1		2	1	2			1	2	1	2			4	2					1	26

業																								
広告・ あつ せん 業		1	1	2	2	1	1		1	1			1			1	1					1	1	15
官公 署	3			1	1	2	1		1								1					1	1	12
その 他の 運輸 交通 業						1																1	1	3
土石 採取 業	1	2	2	5	2	4		2	2	3	1		1	2	3	1	1	1	1	1				35
飲食 店	10	3	4	1	2		3	2	2			2		2		1		1						33
水産 業	5	2	1	2		3			1		1					2	3	1	1	2	1			25
医療 保健	2	2	3		1		2			2	2		1	1				1	1			1		19

金融業								1															1	
通信業															1								1	
石炭鉱業																								
理美容業																								
全産業	5,926	5,666	5,115	4,675	4,619	4,545	4,292	4,260	4,142	3,790	2,713	2,897	3,080	3,016	2,759	2,819	2,641	2,532	2,503	2,527	2,446	2,242	2,346	81,551

起因物（中）15金属加工用機械における死傷災害の小業種別の経年推移（1999-2021年）

小業種	1999	2000	2001	2002	2003	2004	2005	2006	2007	2008	2009	2010	2011	2012	2013	2014	2015	2016	2017	2018	2019	2020	2021	計
その他の金属製品製造業	1,783	1,843	1,685	1,439	1,515	1,468	1,312	1,382	1,342	1,193	873	890	936	950	906	893	848	818	774	813	811	697	704	25,875
機械（精密機械を除く）器具製	752	684	624	585	532	564	518	555	460	504	323	374	420	354	336	335	334	310	295	310	300	249	299	10,017

造業																									
自動車・同 付属品 製造業	414	430	414	350	387	394	420	387	396	322	185	201	239	251	220	210	166	164	210	173	167	143	158	6,401	
金属プ レス製 品製造 業	536	586	427	370	386	408	356	333	321	255	171	215	213	223	198	233	212	167	160	172	151	150	153	6,396	
その他 の建築 工事業	84	108	95	108	102	89	91	106	99	104	81	102	90	104	76	88	84	66	81	76	84	79	83	2,080	
鉄骨・ 鉄筋コ ンク リート 造家屋 建築工 事業	131	127	122	121	109	111	110	94	89	76	78	63	85	80	83	75	59	69	60	54	59	55	59	1,969	
その他 の建設 業－そ の他	60	56	56	48	43	49	34	48	40	42	38	42	39	37	30	33	39	49	35	45	43	36	58	1,000	

その他の電気機械器具製造業	126	141	115	94	90	81	80	86	80	66	47	58	59	60	51	41	43	43	39	41	39	42	44	1,566
その他の卸売業	38	24	29	24	38	33	23	43	25	26	34	28	23	43	25	23	19	30	38	33	27	38	38	702
その他の輸送用機械等製造業	83	69	74	75	70	73	66	41	67	53	36	27	36	34	43	42	38	42	29	32	39	39	37	1,145
その他の製造業－その他	63	81	58	65	55	59	52	60	47	41	38	47	33	45	43	33	42	34	31	34	41	41	33	1,076
その他の精密機械器具製造業	102	88	99	86	98	56	82	72	92	76	38	44	51	54	49	44	38	38	27	35	28	32	31	1,360

プラスチック製品製造業	79	62	59	54	52	44	54	41	46	34	25	30	33	36	36	36	33	31	30	32	30	29	29	935
建築設備工事業	56	56	82	66	55	47	40	38	37	47	37	43	36	29	32	24	26	26	40	41	12	22	29	921
木造家屋建築工事業	98	85	79	87	78	71	75	79	55	58	52	42	47	41	28	52	40	38	32	29	37	23	27	1,253
その他の土木工事業	48	47	37	41	31	32	36	34	35	29	19	35	25	32	22	33	30	36	44	24	26	32	25	753
製鉄・製鋼・圧延業	40	47	43	33	27	46	34	37	32	35	22	21	26	30	30	26	14	23	25	20	15	16	25	667
自動車整備業	39	44	33	36	32	33	33	27	32	30	20	16	24	26	16	18	20	19	21	19	20	27	25	610
鋳物業	47	49	59	47	47	43	53	52	45	53	32	45	43	41	30	33	36	30	29	28	35	27	23	927
非鉄金属鋳物業	41	41	43	45	25	30	35	37	41	35	23	25	25	23	20	30	24	20	24	17	22	18	23	667

その他の非鉄金属製造業	51	29	30	36	35	41	33	30	37	31	30	24	26	26	19	20	22	26	22	28	14	11	21	642
産業廃棄物処理業	7	9	12	11	15	13	18	16	22	20	10	13	20	16	11	18	20	20	16	17	22	20	21	367
その他の事業-その他	14	21	9	15	29	13	20	21	22	19	11	16	12	10	15	11	11	10	13	20	20	8	21	361
造船業	43	41	44	45	34	38	34	23	36	35	26	28	33	23	20	22	20	22	24	19	17	19	20	666
ねじ等製造業	45	32	41	27	30	32	37	36	43	38	26	26	21	26	27	21	21	20	31	17	20	13	20	650
電子機器用・通信機器用部品製造業	63	88	53	49	46	42	45	29	36	37	30	30	28	21	20	18	21	17	23	16	24	30	19	785
その他の鉄鋼	63	49	48	60	35	43	34	40	39	50	23	29	22	29	20	28	26	20	29	24	26	12	19	768

属精 練・圧 延業	20	17	16	18	17	10	5	20	14	12	8	8	14	9	11	12	9	15	6	7	12	15	8	283
土地整 理土木 工事業	6	8	11	11	6	6	9	5	7	7	7	5	3	6	4	5	7	4	2	7	2	6	6	140
自動車 小売業	3	2	5	4	1	3	3	5	2	4	4	3	5	3	3	7	2	1	2	3	3	8	6	82
その他 の化学 工業	18	18	10	9	10	6	10	4	6	6	7	1	6	3	2	2	5	4	8	6	5	3	5	154
鉄道車 両・同 部分品 製造業	10	7	11	7	9	8	4	4	6	8	8	5	4	2	5	2	5	9	7	5	2	3	5	136
畜産業		1	5	6	2	2	7	4	2	5	3	2	5	1	3	2	3	2	5	7		7	5	79
紙加工 品製造 業	28	22	18	13	16	8	10	17	9	9	10	13	12	6	8	9	7	12	6	4	8	8	4	257
光学機 械・レ ンズ製	20	19	7	19	10	18	21	15	12	7	5	4	10	6	5	7	4	6	4	7	8	5	4	223

軽電機 製造業	35	31	34	38	29	31	29	23	25	24	9	11	22	21	13	10	16	10	13	9	20	8	3	464	
その他 の木 材・木 製品製 造業	18	13	13	4	16	10	13	9	14	12	6	13	8	11	6	6	8	6	3	5	10	4	3	211	
派遣業	5	1	3	8	9	9	7	4	5	5	1	4	1	3	2	2		5	4	3	2	1	3	87	
その他 の繊維 製品製 造業	14	3	2	7	6	4	1	4	5	2	1	4	5	3	2		3	3	2	2	2	2	1	3	79
ビルメ ンテナ ンス業	6	5	4	5	4	4	4	3	2	2	5	1	5	1	6	2	2	5		2	3	1	3	75	
建具製 造業	7	4	3	7	2	2	4	2	4	2	2	1	1	1	2	1		1		1	3		3	53	
社会福 祉施設	4	1	1	2	2	3		1	2	3	2	1		1	1	2	2	3	3	1	4	2	3	44	
パル プ・紙 製造業	7	2	4	1	1	1	2	2	3			2	2	1					1		2		3	34	

その他の 廃棄物 処理業	8	5	7	8	6	5	9	11	6	4	4	16	6	4	5	10	5	5	6	3	5	5	2	145
製本業	7	5	2	3	5	5	8	7	5	5	6	6	3		2	4	4	3	3	1	1	3	2	90
木製家 具製造 業	9	5	3	4	7	5	5	8	7	3	3	1	2	3	5	5	2	1		3	1	1	2	85
無機・ 有機化 学工業 製品製 造業	7	7	7	5	4	5	4	3	2	5	2	1	5	5	1	3	3	1	3	3	3	2	2	83
パン、 菓子製 造業	22	16	8	2	5	1	4	4	4	3	1	2		2	1	1		1		2			2	81
その他 の清 掃・と 畜業	3	8	4	2	3	5	1	4	7	4	1	5	9	2	5	1	1	3	1	5	3	2	2	81
各種商 品小売	23	7	3	8	4	7	2	2	4	3	1	1	2		1	1	1		1	1			2	74

ス・同 製品製 造業	12	5	2	7	5	8	6	4	4	6	4	3	2	2	2		3	2	1	1	2	2	1	84
その他 の繊維 工業	7	5	5	4	6	5	2	2	3	1	2	1	2	3	4	2	4	1	1	3		5	1	69
橋梁建 設工事 業	3	2	4	1	7	6	2	2	4	4	2	3	4	2	5	3	3	2	3	3	1	2	1	69
その他 のパル プ・ 紙・紙 加工品 製造業	9	6	7	4	5	2	2	1	1	1		2	3	4	1	3		1	2	3	2		1	60
陸上貨 物取扱 業	9	3	1	2	2	4	3	5	5	2	2	3		2	2		1	1	2	1	2	2	1	55
ゴルフ 場	4	1	1	1	4	3		2	2	4		4	2	2	1	2	3			2	5		1	44
河川土 木工事	5	4	2	3	2		1	2	1	3		2	1			3	1		1	1		2	1	35

業																							
外衣下 着製造 業	7	5	3	2	1	3	2	1	1		1			1		2	1	1		2	1		34
鉄道軌 道建設 工事業	1	3	1	1	2	1	2	1	2	1	1	2			5	1		2	2	1	2	1	32
耐火物 製造業	1	3	3		1	1	2	2	2	3	1	1	1	2		1		2	1		1	1	29
その他 の林業	5	4	3	2	2			1	3	1	1	2	1	1					1			1	28
旅館業	4	1	2	5	3	1	1				1		1				1		3	3	1	27	
医薬品 製造業	4		2	2		2		1		1	2	1			1	1	1			1	1	1	21
化学肥 料製造 業	1		1				1	1	2	4	3		1		1	1	2			1		1	20
その他 の道路 貨物運 送業		2		1	1	2	1		1		3	1	2		1	1	1			1		1	20
倉庫業	3			1		1			1	1	1	1			2		1	1	2	1	2	1	19

存食料 品製造 業	9	4	1		1	4		1	4		1	1		2	1		1		1		1		32	
合板製 造業	3		1	5	3	2	2		1		1			1	1		4	1		1	3	2		31
港湾海 岸工事 業	2	1	3	3	3				1	1	2		1	3		2	1	1	2	2	1	1		30
鉄道・ 軌道業	4	2	4		2	2	1	1	1	1	2	1	3	2			1		2		1			30
一般飲 食店	9	2	4	1	2		2		1			2		2		1		1						27
採石業	1	2	2	2	1	1		1	2	2				2	3			1	1					21
家具・ 建具・ じゅう 器小売 業	1	1	5	1		1		1		2		1	1		1	2			1	1				19
砂防工 事業		2		1	3				2	1	1	1	1				1	1		3		1		18
木材伐 出業	6			1	1		1	1	1	1		1				1				1		1		16

維製造業	1	3	1			1		1	1					1	1								10
漁業	4		1	1		2			1							1							10
警備業					1	1	1		1	1		2		1	1						1		10
酒類製造業	1	1	1			1	2	1											2				9
トンネル建設工事業	1	1									2		2					1		1	1		9
ハイヤー・タクシー業	1		2					1		1		1			2		1						9
その他の鉱業－その他	1					1		1					1		2	1					1		8
公園・遊園地	2	1		1				2					1		1								8
水力発電所等建設工				1	1		1		2		1						1						7

療所																								
火葬業																								
全産業	5,926	5,666	5,115	4,675	4,619	4,545	4,292	4,260	4,142	3,790	2,713	2,897	3,080	3,016	2,759	2,819	2,641	2,532	2,503	2,527	2,446	2,242	2,346	81,551

出典：<https://anzeninfo.mhlw.go.jp/user/anzen/tok/anst00.htm>（職場のあんぜんサイト）

https://www.jisha.or.jp/international/topics/202211_05.htmlに戻る。