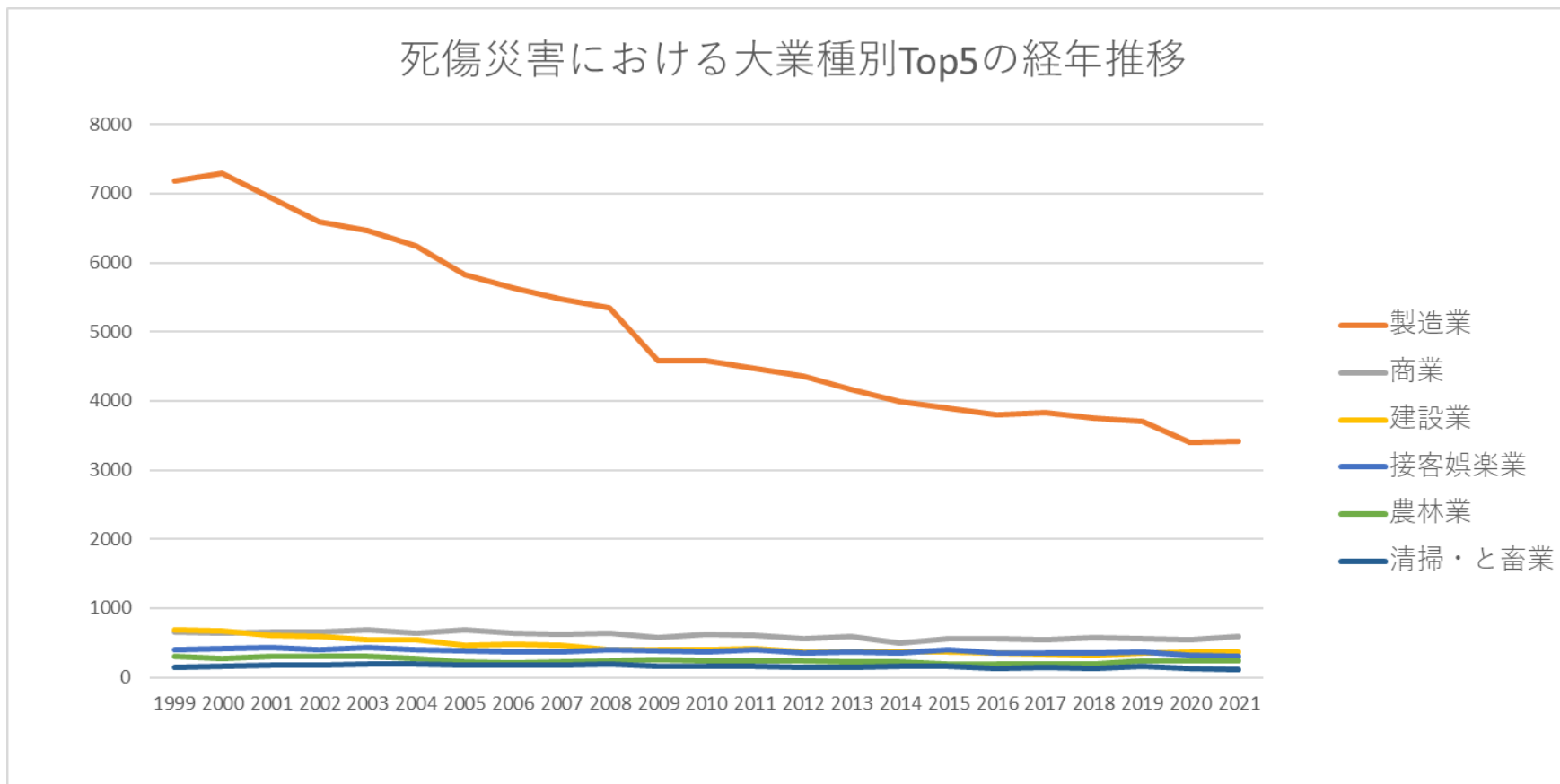


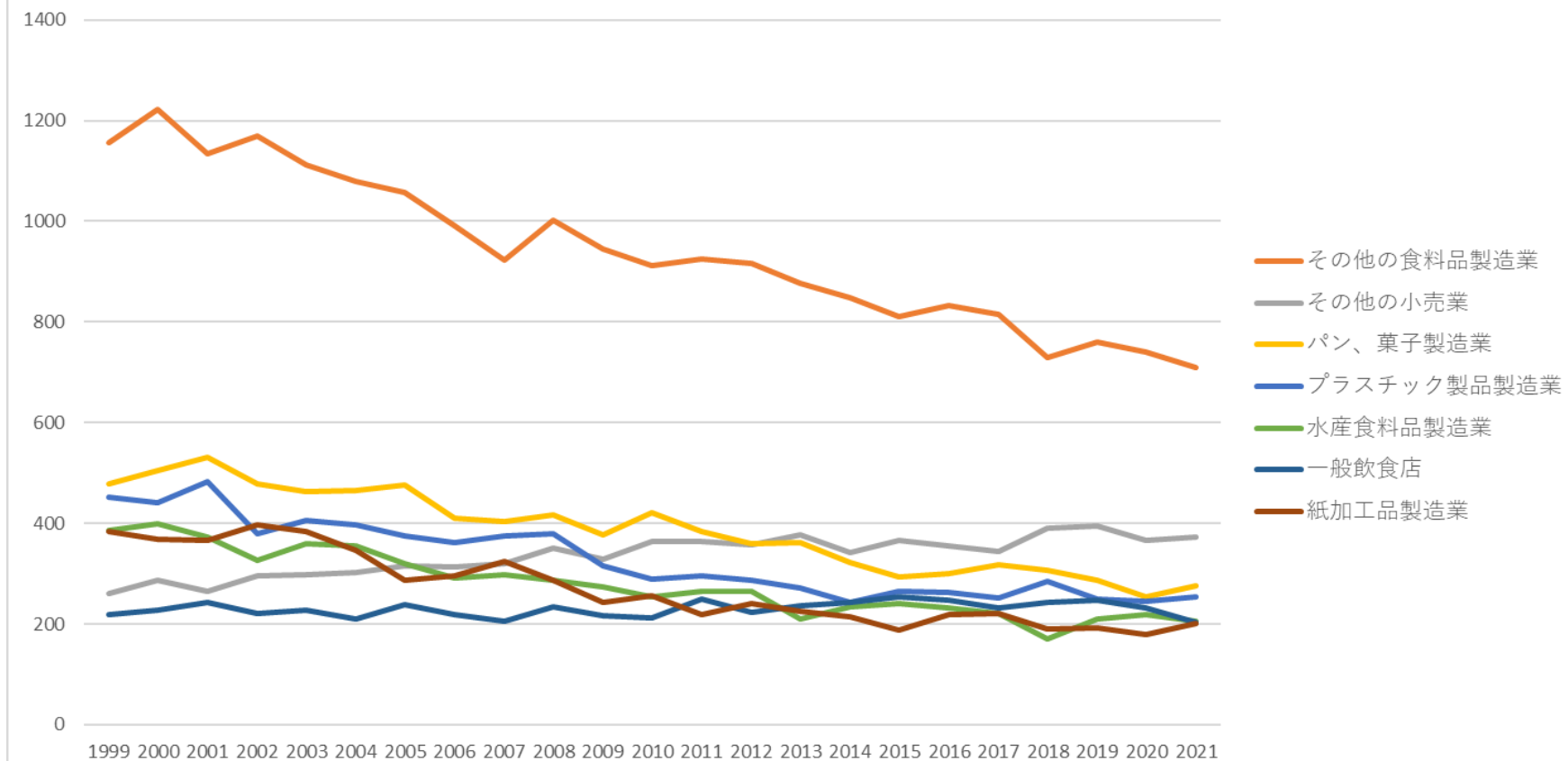
起因物（中）16一般動力機械における死傷災害の業種別（大中小）の経年推移（1999-2021年）

起因物（中）16一般動力機械における死傷災害の大業種別Top5の経年推移（1999-2021年）



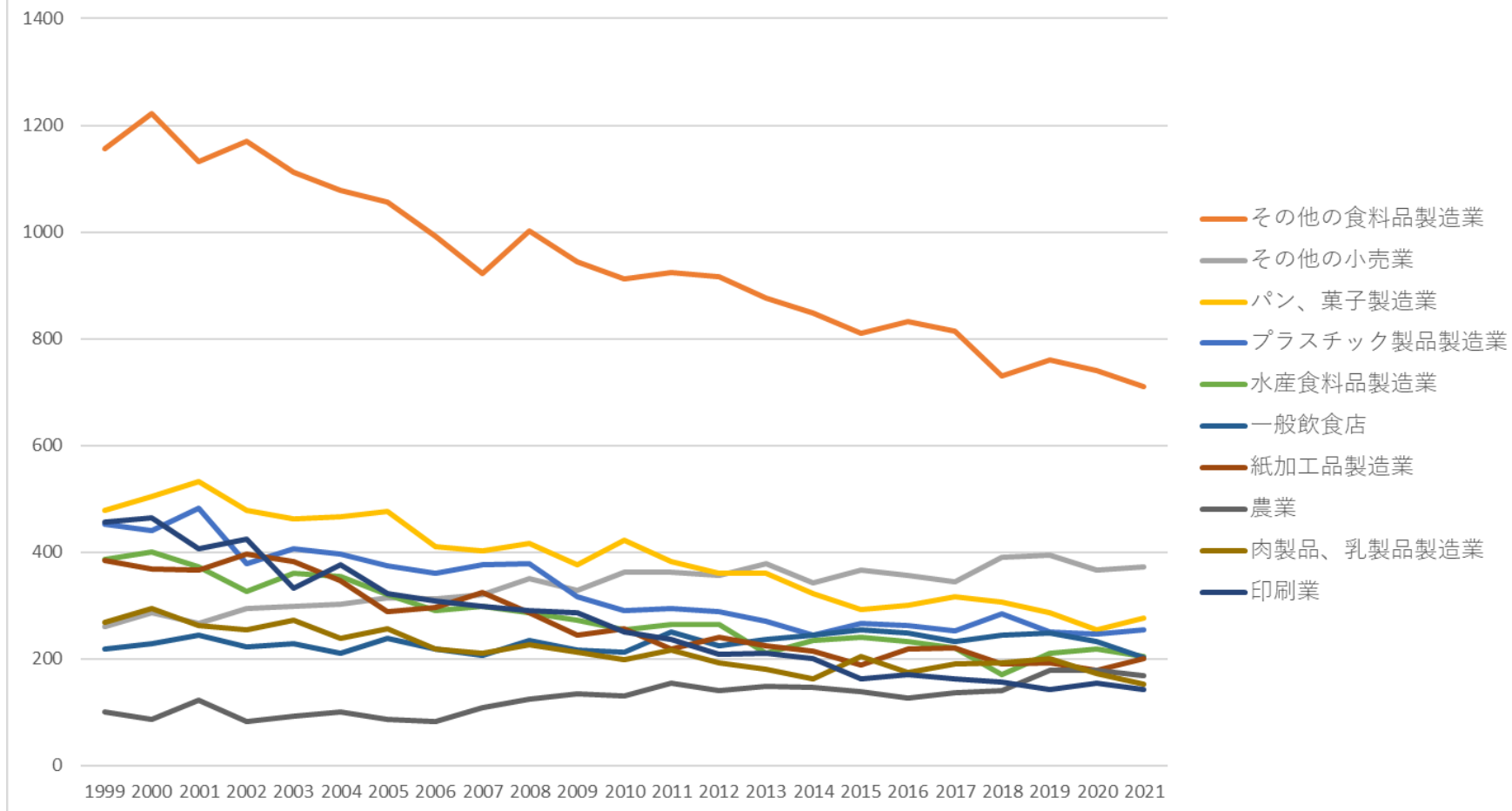
起因物（中）16一般動力機械における死傷災害の中業種別Top7の経年推移（1999-2021年）

死傷災害における中業種別Top7の経年推移



起因物（中）16一般動力機械における死傷災害の小業種別Top10の経年推移（1999-2021年）

死傷災害における小業種別Top10の経年推移



起因物（中）16一般動力機械における死傷災害の大業種別の経年推移（1999-2021年）

大業種	1999	2000	2001	2002	2003	2004	2005	2006	2007	2008	2009	2010	2011	2012	2013	2014	2015	2016	2017	2018	2019	2020	2021	計
製造業	7,190	7,287	6,939	6,591	6,468	6,244	5,830	5,634	5,479	5,341	4,578	4,575	4,473	4,361	4,164	3,995	3,894	3,801	3,826	3,747	3,705	3,393	3,422	114,937

掃・ と畜 業	150	154	179	184	196	188	175	182	178	200	159	162	158	143	151	156	165	131	147	125	159	133	117	3,692
機 械 器 具 製 造 業	244	208	213	191	196	182	181	202	194	164	106	122	136	125	110	109	108	102	112	113	116	95	115	3,444
土 石 製 品 製 造 業	319	324	302	250	257	248	199	209	200	203	130	135	147	162	177	138	144	125	99	127	117	119	109	4,240
輸 送 用 機 械 等 製 造 業	195	223	181	200	207	217	190	211	243	176	110	141	142	126	128	110	111	114	128	124	108	83	108	3,576
電 気 機 械 器 具 製 造 業	226	244	214	201	173	204	174	169	159	153	103	112	113	91	106	107	85	90	100	94	74	83	89	3,164
そ の 他 の	165	154	137	154	135	129	126	127	112	104	116	103	118	106	101	95	95	82	78	85	101	96	84	2,603

の卸売業	111	110	89	120	122	119	122	96	99	105	90	104	92	110	102	85	97	113	116	93	88	94	118	2,395
その他の製造業-その他	249	265	255	251	276	233	224	204	181	168	172	161	153	156	130	158	123	120	144	150	135	133	113	4,154
機械 (精密機械を除く) 器具製造業	197	161	169	133	150	150	143	161	155	114	80	97	108	97	94	91	90	85	92	96	86	73	98	2,720
自動車・同 附属品 製造業	155	188	147	161	172	184	170	179	210	147	92	114	115	104	106	85	85	89	107	103	90	69	86	2,958
その他の 土木 工事業	139	134	113	121	112	110	75	100	103	76	79	86	78	90	80	72	81	67	90	76	68	80	81	2,111
その他の 事業- その他	164	152	133	151	127	125	120	122	108	98	109	99	117	103	97	93	87	79	74	79	97	93	80	2,507

棄物処理業	30	39	45	50	59	68	52	66	75	74	60	63	65	61	53	71	67	54	60	56	68	61	53	1,350
畜産業	45	47	50	34	65	42	43	46	38	38	56	36	52	42	53	50	50	43	53	50	56	50	53	1,092
ゴルフ場	88	86	87	79	95	72	67	73	65	68	70	64	57	54	59	42	61	53	37	52	54	32	50	1,465
その他の化学工業	119	96	89	82	96	82	77	86	70	63	64	53	66	57	43	44	63	48	50	45	43	44	49	1,529
クリーニング業	120	120	117	113	112	115	116	111	115	99	90	75	79	83	79	66	65	86	65	65	69	71	46	2,077
パルプ・紙製造業	148	148	119	114	102	91	87	99	76	82	68	57	58	56	57	58	61	48	47	54	44	47	46	1,767
その他の電気機械器具製造業	107	109	101	92	73	104	84	76	79	76	38	57	50	43	46	41	41	41	43	46	32	41	45	1,465
その他の建設業—そ	56	55	33	34	39	49	44	48	37	49	28	37	57	30	36	42	38	39	33	40	43	45	44	956

その他																									
セメント・同製品製造業	107	119	127	107	99	91	83	80	65	89	49	49	47	52	73	54	54	40	35	48	48	64	42	1,622	
鉄骨・鉄筋コンクリート造家屋建築工事業	61	68	80	54	50	62	47	60	56	47	39	35	38	29	45	46	48	45	30	40	38	38	42	1,098	
その他の繊維製品製造業	109	119	102	80	73	79	72	72	76	47	50	52	47	54	37	46	45	40	39	37	39	37	41	1,393	
その他の土石製品製造業	97	95	74	71	60	66	55	55	61	52	48	44	55	48	49	42	44	42	32	42	31	32	38	1,233	
その他の繊維工業	130	113	111	142	113	91	93	95	73	90	73	62	59	65	55	65	51	60	55	71	58	44	37	1,806	

その他の林業	149	136	122	151	141	123	100	74	71	76	85	73	45	67	46	39	30	44	36	24	35	38	36	1,741
各種商品小売業	195	179	205	169	177	158	163	152	137	132	104	104	96	53	70	38	59	45	38	46	38	28	34	2,420
その他の商業－その他	25	21	29	26	25	25	39	31	19	27	22	27	33	18	18	14	19	18	18	20	16	25	31	546
木材伐出業	57	55	57	64	65	48	43	44	49	45	37	41	45	35	31	35	22	28	25	26	26	27	30	935
無機・有機化学工業製品製造業	51	60	42	42	43	49	40	43	40	39	35	32	22	35	24	24	34	24	29	22	32	19	29	810
その他の印刷・製本業	31	39	44	49	44	48	47	42	28	37	29	27	28	27	20	19	24	20	18	22	20	18	28	709
医薬品製造業	35	39	43	27	39	29	25	30	40	20	21	17	34	24	23	27	23	15	17	30	18	15	28	619

一般貨物自動車運送業	46	53	46	52	38	54	39	44	53	47	39	27	24	34	39	29	26	24	33	43	35	33	27	885
その他の木材・木製品製造業	52	56	51	54	60	50	42	60	38	49	28	27	33	26	32	23	29	32	28	29	22	29	27	877
電子機器用・通信機器用部品製造業	75	86	72	60	52	63	57	50	45	43	37	34	46	34	37	51	26	35	29	30	25	19	26	1,032
道路建設工事業	43	47	43	33	41	31	26	30	25	16	25	30	18	20	17	23	18	21	23	19	26	23	25	623
ビルメンテナンス業	62	64	79	67	68	52	57	56	47	57	38	51	41	41	40	38	46	32	40	28	39	24	23	1,090
その他の教育	23	23	18	22	21	25	20	32	23	23	29	21	16	17	15	14	14	23	26	25	17	30	23	500

研究業																									
その他の接客 娯楽業 －その他	40	28	36	29	39	40	32	26	24	32	37	30	26	28	27	23	27	18	23	21	19	16	19	640	
その他の廃棄物処理業	28	21	15	27	36	36	24	23	30	35	27	21	17	15	27	17	21	24	23	21	28	30	19	565	
酒類製造業	31	34	25	26	22	26	28	22	18	20	11	18	17	19	14	22	23	22	17	20	26	10	19	490	
その他の清掃・と畜業	24	27	39	33	29	27	34	30	25	26	20	23	26	20	24	25	27	16	20	18	21	17	18	569	
飲料 (酒類を除く)製造業	29	31	27	29	25	26	27	19	25	20	13	17	15	15	22	10	18	12	12	15	18	18	18	461	
染色整	69	44	59	47	50	33	46	31	25	33	27	27	15	25	26	17	24	17	27	15	23	13	17	710	

重電機 製造業	8	19	8	15	17	6	7	13	9	10	7	4	3	6	6	4	6	3	12	4	5	8	12	192
その他 の飲食 店	18	32	26	28	29	24	18	21	29	24	25	23	29	23	27	23	23	17	25	22	11	12	11	520
製材業	33	38	35	31	24	29	32	22	12	23	22	13	22	20	13	15	18	16	17	13	16	7	11	482
その他 の精密 機械器 具製造 業	31	30	23	33	28	19	24	11	19	32	16	17	20	19	11	11	13	8	12	8	16	15	11	427
その他 の鉄鋼 業	19	17	19	18	15	18	16	12	21	13	5	11	10	10	15	14	9	13	9	7	10	11	11	303
倉庫業	9	6	10	8	10	9	8	12	8	7	4	7	7	3	8	4	4	6	10	9	7	11	11	178
合板製 造業	32	22	31	28	25	31	30	28	21	21	14	19	14	16	13	16	13	14	13	17	12	12	10	452
製鉄・ 製鋼・ 圧延業	30	28	32	21	27	18	15	27	25	18	17	20	16	12	9	18	14	13	18	20	19	9	10	436
非鉄金 属鋳物	15	18	26	25	25	22	19	16	20	27	9	11	5	13	14	6	17	13	18	19	8	8	10	364

業																								
土地整理土木工事業	18	18	7	18	17	16	11	15	16	9	17	10	10	8	8	16	12	7	12	11	14	7	10	287
塗料製造業	18	8	13	11	13	7	7	12	5	5	9	6	7	3	4	5	8	6	4	7	5	5	10	178
織物業	70	64	51	44	52	44	36	34	23	18	34	24	27	17	20	22	19	18	22	16	19	10	9	693
機械修理業	27	32	31	23	23	20	18	20	20	19	12	13	7	12	12	9	13	10	19	14	13	10	9	386
化学纖維製造業	20	23	21	21	11	13	16	8	19	12	8	11	10	8	13	9	13	10	10	7	12	10	8	293
上下水道工事業	21	24	27	19	16	14	17	11	11	10	11	11	10	9	7	5	7	8	7	5	7	10	8	275
化学肥料製造業	11	13	9	7	12	14	14	10	14	6	11	13	11	10	9	8	7	11	5	6	5	8	8	222
電気通信工事業	14	15	15	13	7	12	6	8	5	9	9	6	11	11	7	8	6	5	7	6	5	7	8	200
自動車	9	4	7	8	12	4	7	9	5	5	8	5	2	5	4	6	1	7	5	7	7	8	8	143

河川土 木工事 業	14	5	6	7	7	7	7	7	6	6	6	6	9	6	2	6	10	5	5	6	8	9	5	155
ねじ等 製造業	3	5	12	10	10	4	7	5	7	5	1	10	6	5	6	5	4	2	13	11	7	2	5	145
公園・ 遊園地	7	4	6	8	4	8	4	6	6	6	4	6	1	6	4	5	6	6	8	2	3	4	5	119
官公署	2	5	8	2	10	3	8	4	1	5	4	5	6	3	4	2	4	3	6	8	2	3	5	103
非鉄金 属精 練・圧 延業	19	14	17	19	16	15	18	13	17	15	15	8	17	11	9	10	13	10	10	5	16	15	4	306
その他 の窯業	20	16	21	17	16	20	6	15	16	13	8	7	7	12	7	6	4	10	4	5	5	4	4	243
採石業	26	19	23	10	11	16	12	15	17	9	7	4	4	5	13	4	5	7	13	5	4	9	4	242
派遣業	2	13	6	12	13	24	8	7	12	7	2	7	6	8	5	3	6	2	13	5	6	9	4	180
造船業	10	9	9	12	7	9	6	8	11	8	11	8	9	8	9	6	4	6	2	4	3	2	4	165
と畜業	6	3	1	7	4	5	8	7	1	8	14	4	9	6	7	5	4	4	4	2	3	1	4	117
その他 の道路 貨物運 送業	1	2	1	1	4	2	5	3	2	2	2	2	2		1	1	1	1			2		4	39

その他 の家 具・装 備品製 造業	13	19	13	19	23	9	7	14	13	14	16	10	6	7	7	7	5	5	6	6	8	10	3	240
光学機 械・レ ンズ製 造業	8	10	15	18	8	7	9	18	12	10	2	5	5	7	2	3	2	3	6	4	9	3	3	169
砂利採 取業	7	12	13	16	6	4	8	7	12	2	5	7	3	3	2	4	3	1	3	6	3	5	3	135
警備業	1	1	3	3	7	4	6	4	3	4	6	3	1	3	3	1	8	3	4	6	4	2	3	83
橋梁建 設工事 業	1	9	4	3	8	3	5	5	3		1	3	1	2	1	2	3	4	5	1	3	5	3	75
新聞販 売業	4	5	6	3	6	3	2	6	7	6	1	3	1	1	3	2	3	1		2		3	3	71
浴場業	2	1		3	1	3		3	6	3	6	2	2	5	4	3	2	3	5	1	1		3	59
港湾荷 役業			1	1	3	2	1	2	1		1	1	1	4	1			5	1	2	2	2	3	34
計量器 測定器	7	4	4	6	8	4	4	7	6	6	7	2	3	2	2	3	3	5	2	5	5	4	2	101

じゅう 器小売 業	3		1	3	3		2		2		1			1		2	2	3		1			2	26
家具・ 建具・ じゅう 器等卸 売業		2	3	1	1	1		1	1		1	1	1						1				2	16
建具製 造業	17	8	11	12	8	6	8	3	5	12	3	5	6	2	2	7	4	1	7	6	7	2	1	143
砂防工 事業	5	4	7	3	6	4	5	2	3	1	2	3	2	1	4	1	3		1	2	1	3	1	64
鉄道軌 道建設 工事業	5	5	2	5	2	2	1	2	3	3	3		2	1	3	3		3	3	4	1	2	1	56
特定貨 物自動 車運送 業	4	3	3	4	6	1	3	6	2		1		2	2	4	1	2		5	2	2		1	54
バス業	4	1	3	4	4	2	4	3	2	3	1	1	3	2	1		2	2		2	1	2	1	48
鉄道車 両・同	4	1	2		2	1	3	4	1	2	1	2		1	1	2	3	2	1	2	1	3	1	40

ヤー・ タク シー業	5	1	4	1	2		2	2	3	1	2	1	1	1	1	1		1	2	2	1	2		36	
金属製 家具製 造業	5	3		3	2	1				2	2	1		3	3	2		2	1	1	1	3		35	
水道業	1	3	1	4	1	1	2	2	2	1			2	1	1			1	1		3	3		30	
その他 の金融 業	6	1	3			1	1	2			2					1			1	1	1			20	
貨物軽 自動車 運送業		1		2		3			2	1		1			2	2					1	1		16	
ガス業		2		1	1		1	1		1		1		2		1	1	2		1				15	
その他 の鉱業 ーその 他	2	2	2		1		2			2							1	1	1					14	
保険業	2	2	1			1	2	1	1						1							2	1		14
水力発 電所等 建設工				1	1			1	2		1	1		1	1			1	1				1		12

事業																							
その他の運輸 交通業 －その他			1			1	1		1		1	1		2		1	1		1				10
映画館		1			1	1		1			1	1				2	1	1					10
美容業	1			1	1	1		1	1				1	1		1							9
その他の電 気・ガ ス・水 道業	2	1			1				1	1			1						1				8
電気業		1					1			1		1	1			1	1						7
一般石 炭鉱業	1	5																					6
金属鉱 業					1							1		2		1							5
地下鉄 建設工 事業	1								1							1					2		5
航空業							1	1						1	1	1							5

その他の道路旅客運送業									1									2	1				4	
映画製作・配給業			1	2										1									4	
理容業			1																1				2	
証券業・商品取引業					1						1												2	
石油等鉱業									1														1	
旅行業			1																				1	
火葬業																	1						1	
その他の石炭鉱業																								
全産業	9,876	9,925	9,608	9,228	9,111	8,797	8,226	7,983	7,791	7,631	6,788	6,748	6,663	6,434	6,264	5,928	5,928	5,740	5,781	5,682	5,757	5,381	5,402	166,672

https://www.jisha.or.jp/international/topics/202211_05.htmlに戻る。