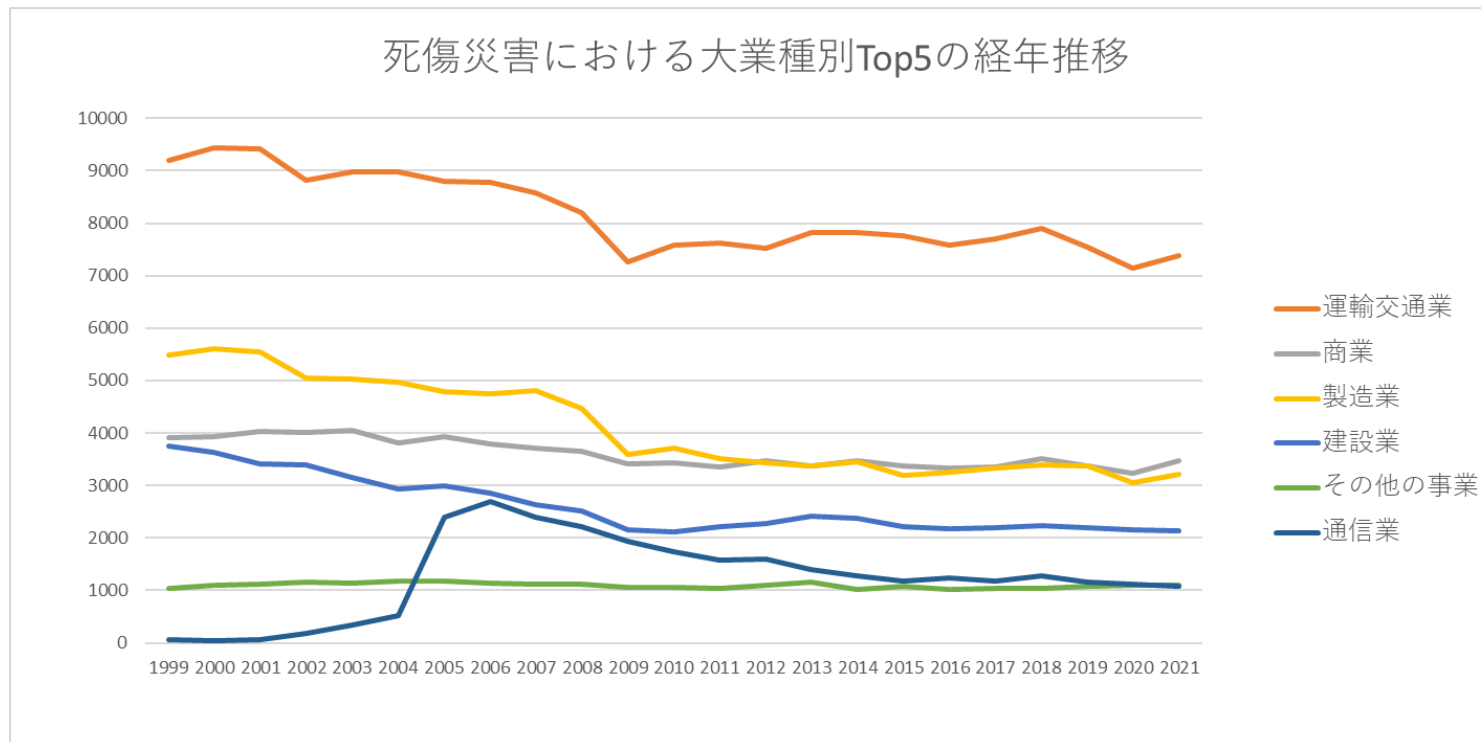


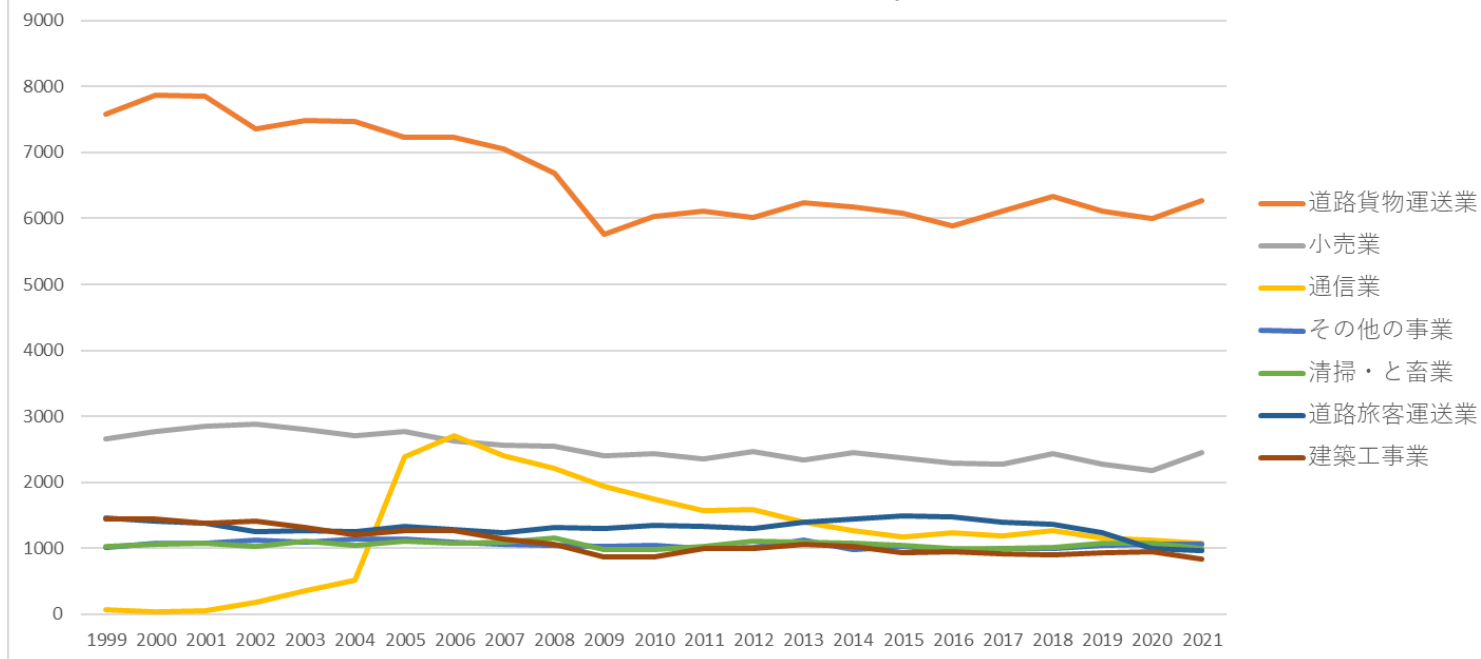
起因物（大）2物上げ装置、運搬機械における死傷災害の業種別（大中小）の経年推移（1999-2021年）

起因物（大）2物上げ装置、運搬機械における死傷災害の大業種別Top5の経年推移（1999-2021年）



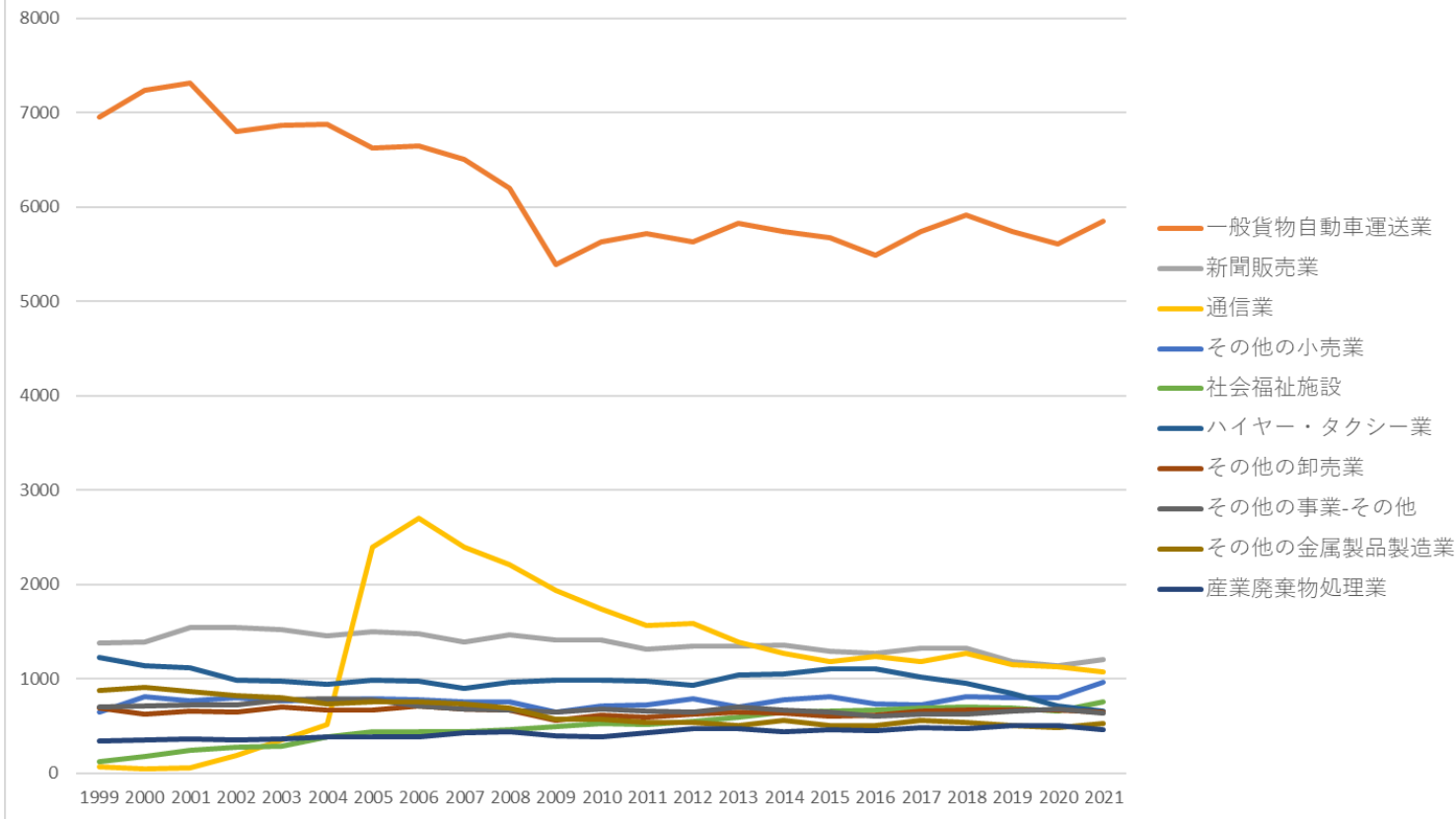
起因物（大）2物上げ装置、運搬機械における死傷災害の中業種別Top7の経年推移（1999-2021年）

死傷災害における中業種別Top7の経年推移



起因物（大）2物上げ装置、運搬機械における死傷災害の小業種別Top10の経年推移（1999-2021年）

## 死傷災害における小業種別Top10の経年推移



## 起因物（大）2物上げ装置、運搬機械における死傷災害の大業種別の経年推移（1999-2021年）

大業種	1999	2000	2001	2002	2003	2004	2005	2006	2007	2008	2009	2010	2011	2012	2013	2014	2015	2016	2017	2018	2019	2020	2021	計
運輸 交通業	9,189	9,447	9,408	8,815	8,970	8,988	8,804	8,776	8,580	8,210	7,258	7,585	7,620	7,527	7,830	7,812	7,764	7,580	7,699	7,905	7,551	7,149	7,386	187,853
商業	3,905	3,933	4,026	4,004	4,043	3,812	3,922	3,793	3,715	3,646	3,416	3,441	3,361	3,472	3,382	3,469	3,382	3,340	3,359	3,507	3,382	3,225	3,479	83,014
製造業	5,481	5,616	5,549	5,050	5,023	4,967	4,793	4,754	4,816	4,472	3,593	3,709	3,514	3,438	3,363	3,457	3,190	3,255	3,329	3,386	3,366	3,058	3,217	94,396



水産業	402	400	384	352	357	368	357	318	336	305	267	298	293	294	285	282	268	268	255	223	261	257	248	7,078
農林業	349	321	283	269	289	286	287	278	263	258	272	265	272	303	262	244	225	238	253	264	228	225	207	6,141
教育研究業	107	121	107	114	89	97	114	101	129	108	82	88	88	96	96	86	82	82	90	79	104	77	100	2,237
鉱業	124	142	118	112	114	98	100	102	85	82	86	57	62	67	79	76	74	69	73	62	68	65	74	1,989
官公署	21	20	7	30	35	23	99	35	11	12	9	6	11	10	6	10	5	15	9	12	10	6	14	416
映画・演劇業	18	12	11	16	12	11	7	9	3	10	4	6	11	9	15	10	7	13	10	4	7	6	12	223
全産業	27,703	28,227	27,961	26,939	27,092	26,804	28,513	28,370	27,643	26,454	23,289	23,632	23,297	23,472	23,573	23,407	22,644	22,459	22,792	23,250	22,711	21,673	22,343	574,248

起因物（大）2物上げ装置、運搬機械における死傷災害の中業種別の経年推移（1999-2021年）

中業種	1999	2000	2001	2002	2003	2004	2005	2006	2007	2008	2009	2010	2011	2012	2013	2014	2015	2016	2017	2018	2019	2020	2021	計
道路貨物運送業	7,586	7,863	7,851	7,353	7,493	7,477	7,233	7,235	7,047	6,690	5,753	6,038	6,114	6,022	6,240	6,183	6,082	5,894	6,119	6,339	6,104	6,003	6,276	152,995
小売業	2,653	2,773	2,852	2,887	2,808	2,701	2,762	2,633	2,566	2,553	2,399	2,436	2,359	2,459	2,332	2,449	2,376	2,294	2,282	2,440	2,268	2,177	2,445	57,904

通信業	63	43	57	182	348	515	2,392	2,698	2,397	2,211	1,934	1,741	1,569	1,588	1,391	1,270	1,178	1,240	1,181	1,269	1,151	1,122	1,072	28,612
その他の事業	1,016	1,071	1,082	1,129	1,098	1,139	1,135	1,098	1,065	1,043	1,033	1,036	1,000	1,012	1,117	987	1,030	956	996	1,000	1,040	1,061	1,065	24,209
清掃・と畜業	1,026	1,059	1,079	1,030	1,102	1,051	1,106	1,075	1,094	1,156	980	981	1,033	1,110	1,094	1,076	1,036	992	992	1,012	1,079	1,076	1,001	24,240
道路旅客運送業	1,462	1,406	1,374	1,255	1,272	1,248	1,327	1,290	1,235	1,311	1,302	1,344	1,331	1,302	1,393	1,442	1,488	1,481	1,399	1,356	1,230	1,002	960	30,210
建築工事業	1,441	1,441	1,382	1,412	1,310	1,208	1,274	1,268	1,139	1,067	870	866	993	990	1,056	1,026	931	953	921	896	929	947	833	25,153
土木工事業	1,742	1,642	1,501	1,488	1,333	1,200	1,178	1,060	1,002	968	877	861	822	843	891	874	791	747	792	819	776	762	824	23,793
社会福祉施設	123	172	243	276	285	379	433	434	442	465	491	526	519	544	596	645	656	666	692	695	689	658	752	11,381
卸売業	891	775	804	772	815	761	775	790	764	713	631	667	652	666	690	683	648	658	705	713	704	688	677	16,642
食料品製	895	901	903	871	890	869	827	811	856	813	717	764	694	654	687	681	625	619	623	659	648	622	618	17,247







医療 保健 業	96	94	122	123	124	122	116	139	142	132	125	148	140	142	127	148	112	138	140	136	148	151	140	3,005
港湾 運送 業	191	225	186	189	184	183	155	154	167	157	104	108	116	117	103	105	103	81	121	109	118	101	132	3,209
鉄 道・ 軌 道・ 水 運・ 航空 業	115	147	157	173	171	232	212	212	259	177	178	169	139	176	165	149	165	177	166	192	189	120	125	3,965
鉄鋼 業	202	249	205	172	199	196	221	214	218	214	153	158	181	164	141	151	133	136	132	147	126	114	114	3,940
パル プ・ 紙・ 紙加 工品 製造 業	174	194	195	176	187	151	148	149	156	146	132	122	104	107	105	102	98	122	95	104	119	114	106	3,106
教 育・ 研究 業	107	121	107	114	89	97	114	101	129	108	82	88	88	96	96	86	82	82	90	79	104	77	100	2,237

畜産業	101	111	101	94	94	85	84	95	105	94	80	104	97	106	114	95	90	93	87	85	88	86	96	2,185
電気 機械 器具 製造 業	142	138	167	132	130	139	150	137	120	151	86	106	98	79	68	78	72	71	83	87	89	69	77	2,469
土石 採取 業	112	125	104	104	107	86	92	95	81	77	82	53	58	65	71	74	69	66	71	58	64	63	71	1,848
林業	229	199	168	162	167	166	166	153	145	141	131	147	119	148	113	119	83	78	63	78	55	50	58	2,938
印 刷・ 製本 業	90	98	72	85	80	73	87	78	60	80	66	46	55	53	47	44	65	32	48	41	32	29	44	1,405
非鉄 金属 製造 業	73	83	68	94	70	80	71	60	68	63	51	51	51	51	61	48	46	60	50	52	50	31	41	1,373
派遣 業	17	19	27	37	41	40	36	49	53	76	30	32	45	83	43	27	56	57	45	44	39	42	36	974
広 告・ あつ せん 業	25	40	37	44	40	38	35	46	34	45	41	42	37	31	36	29	38	29	37	37	36	28	29	834



他の 保健 衛生 業	15	14	20	25	28	38	37	26	29	31	22	34	24	25	22	23	20	12	22	18	22	7	12	526
映 画・ 演劇 業	18	12	11	16	12	11	7	9	3	10	4	6	11	9	15	10	7	13	10	4	7	6	12	223
理美 容業	5	10	9	8	11	21	17	12	9	8	9	11	15	14	14	10	9	10	14	10	3	7	6	242
その 他の 鉱業	6	8	8	8	5	11	6	6	4	5	2	4	4	1	5		5	3	1	3	4	2	3	104
石炭 鉱業	6	9	6		2	1	2	1			2			1	3	2			1	1				37
全産 業	27,703	28,227	27,961	26,939	27,092	26,804	28,513	28,370	27,643	26,454	23,289	23,632	23,297	23,472	23,573	23,407	22,644	22,459	22,792	23,250	22,711	21,673	22,343	574,248

起因物（大）2物上げ装置、運搬機械における死傷災害の小業種別の経年推移（1999-2021年）

小業種	1999	2000	2001	2002	2003	2004	2005	2006	2007	2008	2009	2010	2011	2012	2013	2014	2015	2016	2017	2018	2019	2020	2021	計
一般貨 物自動 車運送 業	6,953	7,235	7,312	6,797	6,871	6,882	6,627	6,654	6,510	6,204	5,392	5,634	5,720	5,631	5,825	5,745	5,678	5,492	5,738	5,918	5,738	5,614	5,848	142,018
新聞販 売業	1,383	1,392	1,542	1,545	1,517	1,450	1,503	1,481	1,386	1,470	1,410	1,412	1,311	1,348	1,342	1,359	1,288	1,270	1,322	1,322	1,178	1,134	1,202	31,567



の土木 工事業	752	708	676	672	580	523	522	516	456	447	406	403	372	408	391	435	345	341	364	414	375	355	380	10,841
陸上貨 物取扱 業	364	391	427	430	421	430	445	463	443	441	313	365	333	319	364	362	315	356	381	396	392	406	378	8,935
その他 の建築 工事業	449	479	475	489	466	463	499	466	427	468	409	389	396	439	424	435	412	404	374	399	418	464	373	10,017
その他 の建設 業－そ の他	289	286	260	263	274	287	297	274	289	264	210	210	239	252	269	305	292	279	316	327	300	278	314	6,374
その他 の食料 品製造 業	369	389	373	368	382	420	364	364	394	387	305	344	305	304	339	336	307	307	268	313	323	304	312	7,877
一般飲 食店	109	101	136	136	133	155	125	135	143	145	137	136	167	166	184	147	159	175	169	201	189	267	301	3,716
その他 の廃棄 物処理 業	279	276	268	286	330	325	342	300	295	339	249	295	273	290	287	304	285	251	230	226	255	301	287	6,573
バス業	227	257	239	261	275	291	320	297	313	332	309	347	341	349	335	381	358	364	354	380	362	278	279	7,249
保険業	639	693	640	623	615	541	502	532	546	441	451	481	448	449	382	353	360	396	368	283	287	215	250	10,495
セメン ト・同	420	418	413	332	297	325	291	271	288	238	196	166	174	220	220	228	181	201	223	202	223	225	229	5,981



の道路 貨物運 送業	216	256	236	208	246	283	285	265	248	208	164	171	182	157	175	188	177	176	168	178	149	148	158	4,642
機械 (精密 機械を 除く) 器具製 造業	268	270	287	276	248	291	274	283	275	246	168	217	199	188	180	192	178	174	156	205	182	130	154	5,041
農業	120	122	115	107	122	120	121	125	118	117	141	118	153	155	149	125	142	160	190	186	173	175	149	3,203
木造家 屋建築 工事業	398	355	307	323	275	254	233	257	227	174	148	149	190	172	202	170	152	184	150	138	148	144	148	4,898
ゴルフ 場	309	290	244	247	241	253	230	252	226	207	212	190	173	184	172	182	167	147	172	175	143	134	136	4,686
倉庫業	125	140	135	131	158	115	136	138	152	137	144	104	115	117	145	123	122	153	140	135	162	154	135	3,116
その他 の清 掃・と 畜業	245	244	234	206	228	188	222	212	193	203	175	132	168	183	167	163	152	165	137	134	149	143	130	4,173
その他 の製造 業ーそ の他	188	203	208	165	186	186	174	174	186	177	162	145	139	147	149	154	118	138	128	148	145	130	123	3,673
ビルメ ンテナ	163	181	209	183	180	147	150	173	175	177	156	164	164	159	164	164	136	119	137	180	170	126	121	3,698



ンス業																								
漁業	250	241	245	211	218	240	230	198	191	176	164	162	157	153	144	149	141	147	124	103	124	130	118	4,016
自動車 小売業	99	121	107	102	104	91	104	98	111	100	101	98	96	102	104	110	85	107	78	121	100	89	117	2,345
燃料小 売業	250	180	197	195	188	187	178	137	151	128	131	117	117	127	103	109	119	105	102	108	116	95	104	3,244
水産食 料品製 造業	169	170	184	194	153	150	136	133	136	144	130	125	108	116	113	95	122	106	103	100	104	94	101	2,986
港湾荷 役業	117	159	137	131	130	134	113	106	114	106	78	82	82	80	70	77	76	62	87	80	89	74	98	2,282
畜産業	101	111	101	94	94	85	84	95	105	94	80	104	97	106	114	95	90	93	87	85	88	86	96	2,185
製材業	256	239	221	212	194	208	179	154	164	135	101	139	121	116	97	99	93	79	107	80	100	84	94	3,272
建築設 備工事 業	118	106	116	116	126	98	130	79	105	80	62	99	85	64	85	78	106	77	81	72	89	81	91	2,144
プラス チック 製品製 造業	99	104	113	100	102	93	115	97	118	109	74	93	85	84	87	80	74	107	84	95	99	81	89	2,182
機械器 具設置 工事業	114	135	135	119	122	115	116	115	99	117	89	80	80	84	100	78	107	106	75	90	93	62	84	2,315
電気通 信工事 業	172	136	127	109	121	117	120	130	102	103	115	97	87	105	97	97	102	88	88	97	107	98	78	2,493

















ス・同 製品製 造業	29	27	26	23	25	31	18	21	17	17	13	18	18	5	17	12	16	15	12	17	26	7	15	425
官公署	21	20	7	30	35	23	99	35	11	12	9	6	11	10	6	10	5	15	9	12	10	6	14	416
その他 の土石 採取業	12	16	10	16	12	11	12	18	6	8	4	6	5	4	5	7	8	5	5	4	4	2	14	194
橋梁建 設工事 業	54	57	47	52	33	40	34	37	39	28	36	28	32	17	44	21	27	25	24	40	26	28	13	782
砂防工 事業	27	33	21	39	33	35	29	19	19	17	25	15	14	19	20	15	7	16	12	13	11	6	13	458
その他 の保健 衛生業 －その 他	15	11	17	23	27	38	35	24	28	29	21	32	24	23	17	22	18	12	20	16	21	6	12	491
その他 の繊維 工業	23	22	20	26	24	22	25	22	24	14	11	12	13	12	12	20	9	13	14	14	13	13	12	390
その他 の非鉄 金属製 造業	24	28	24	37	20	23	34	20	23	21	12	16	17	26	21	14	15	21	19	23	19	15	11	483
その他 の金融	23	20	27	25	21	26	18	14	22	10	16	11	4	10	3	9	4	3	8	7	8	8	11	308



属鋳物 業	19	21	19	12	16	22	15	11	14	11	17	19	11	12	18	10	12	14	11	11	17	7	8	327
化学肥 料製造 業	22	24	19	18	12	16	18	20	11	17	15	14	14	11	13	12	9	13	7	11	11	11	8	326
その他 の窯業	34	33	17	17	22	16	16	13	13	15	9	8	11	9	10	10	9	8	6	10	6	4	8	304
重電機 製造業	10	15	11	6	12	10	20	12	11	25	9	6	9	11	9	10	11	10	4	10	9	10	8	248
その他 の印 刷・製 本業	9	14	12	11	8	13	10	18	6	11	6	8	8	5	6	7	4	4	6	4	2	4	8	184
水力発 電所等 建設工 事業	6	7	4	5	4	2	3	5	8	6	8	4	10	5	4	6	2	2	6	9	5	8	119	
映画製 作・配 給業	5	4	6	12	3	4	4	3	2	3	1	1	5	4	10	1	3	3	4	2	1	8	89	
木製家 具製造 業	40	28	18	22	23	13	14	20	17	15	17	10	11	7	15	8	11	15	9	9	9	7	7	345
家具・ 建具・ じゅう	15	14	23	11	16	15	15	10	16	8	13	7	7	14	6	10	8	10	7	10	14	11	7	267

器等卸 売業																								
水道業	5	11	13	12	11	16	6	14	10	13	22	16	12	10	10	8	12	6	9	7	10	7	7	247
ソフト ウェア 業	7	3	6	6	4	6	3	3	5	8	8	5	4	4	5	2	5	4	2	1	3	4	7	105
電気業	17	13	14	15	23	15	12	7	18	10	8	7	12	11	8	6	3	7	11	15	8	8	6	254
情報処 理サー ビス業	13	11	7	7	13	19	9	6	9	13	12	9	6	16	9	8	14	11	11	5	11	11	6	236
その他 の港湾 運送業	12	13	12	16	11	15	12	14	16	12	6	6	11	10	9	8	4	7	9	8	8	6	6	231
旅行業	7	6	2	6	7	11	12	12	6	7	13	15	4	6	8	5	13	8	7	6	4	3	6	174
その他 の家 具・装 備品製 造業	10	12	8	10	12	9	9	14	14	10	5	10	6	4	12	11	7	9	2	7	5	6	5	197
外衣下 着製造 業	17	13	11	19	9	11	11	7	14	7	7	5	3	12	4	2	5	1	1	3	5	1	5	173
建具製 造業	11	8	16	4	3	10	5	2	11	12	5	3	2	3	5	1	3	3	2	2	4	8	5	128
金属製 家具製	6	8	5	3	8	8	6	2	7	2	1	3	1	1	4	2	2	2	5	4	2	2	5	89

造業																								
美容業	3	9	7	8	9	19	17	9	8	6	7	9	13	12	13	9	8	7	9	9	2	5	4	202
鉄道車 両・同 部分品 製造業	8	7	5	9	7	10	7	9	6	10	14	6	4	5	10	3	5	7	5	3	6	5	4	155
その他 の映 画・演 劇業	13	8	5	4	8	7	3	6	1	7	3	5	6	5	5	8	4	9	6	4	5	5	4	131
塗料製 造業	4	4	3	8	4	13	6	3	4	6	3	2	6	2		5	5	8	3	2	3	4	4	102
計量器 測定器 製造業	9	6	7	2	3	7	5	10	8	6	2	2	2		5	1	4	3	1	4	4	2	4	97
耐火物 製造業	11	18	15	23	11	4	9	6	7	3	5	9	3	7	7	9	6	6	4	4	3	1	3	174
染色整 理業	7	19	13	13	10	7	7	3	9	10	6	1	7	3	7	5	5	10	5	4	2	1	3	157
その他 の鋳業 ーその 他	3	7	8	6	3	10	5	5	4	2	2	3	4	1	4		4	3	1	3	3	2	3	86
と畜業	2	8	6	4	2	4	5	3	5	4	4	2	5	3	3	3	2	5	2	4	5	1	3	85
化学織 維製造	8	8	4	3	3	7	3	1	4	7	2		4	5	3	3	4	5	4	2	1		3	84



建設工 事業	15	2	4	2		5	2	2	2	2		1	4	3				7		1	1	1		54
たばこ 製造業	1	7	6		2	3	4	1	1	3	2	2	1			2		2		2	1			40
浴場業		3	3	2	1		2	2	1	2	1	2		2	5	1	2		2	2	1	1		35
一般石 炭鉱業	6	8	6		1		2								1	1				1				26
火葬業	1	2		1			3		1			2			2	1	1	1		2	1			18
金属鉱 業	3	1		1	2	1	1	1		3		1					1				1			16
その他 の石炭 鉱業		1			1	1		1			2			1	2	1			1					11
時計・ 同部品 製造業	1	2		1	1		1	1				1		1					1					10
映画館					1											1		1						3
石油等 鉱業				1											1									2
全産業	27,703	28,227	27,961	26,939	27,092	26,804	28,513	28,370	27,643	26,454	23,289	23,632	23,297	23,472	23,573	23,407	22,644	22,459	22,792	23,250	22,711	21,673	22,343	574,248

出典：<https://anzeninfo.mhlw.go.jp/user/anzen/tok/anst00.htm> (職場のあんぜんサイト)

[https://www.jisha.or.jp/international/topics/202211\\_05.html](https://www.jisha.or.jp/international/topics/202211_05.html)に戻る。