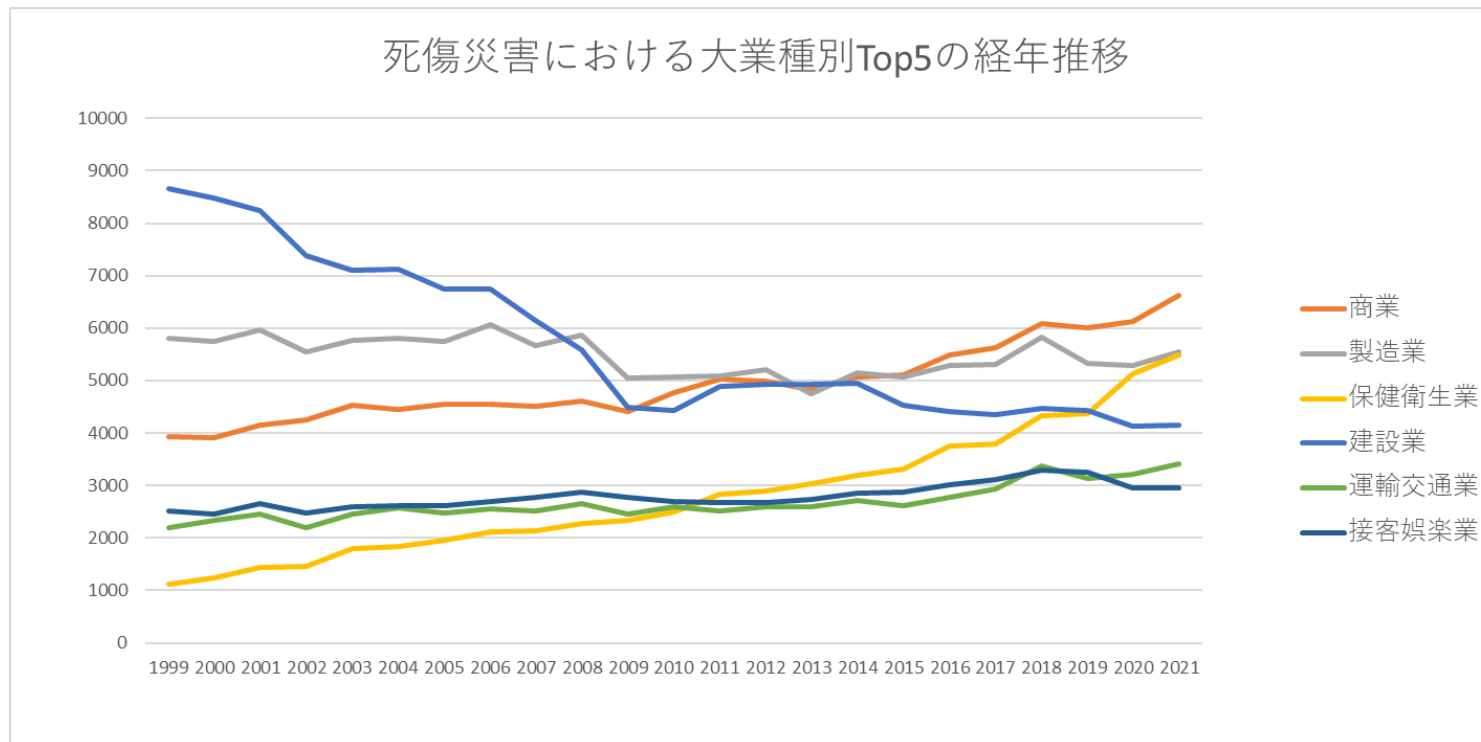


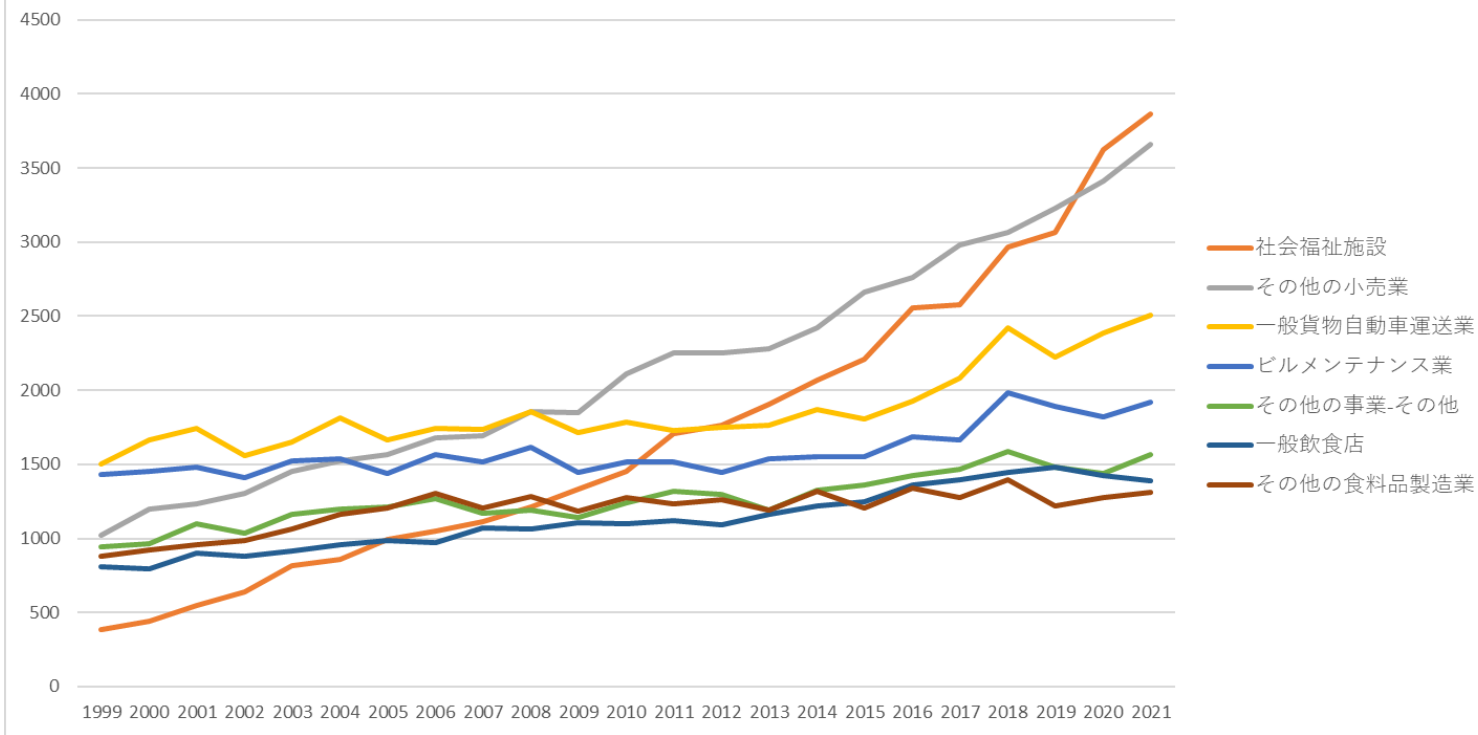
起因物（中） 41仮設物、建築物等における死傷災害の業種別（大中小）の経年推移（1999-2021年）

起因物（中） 41仮設物、建築物等における死傷災害の大業種別Top5の経年推移（1999-2021年）



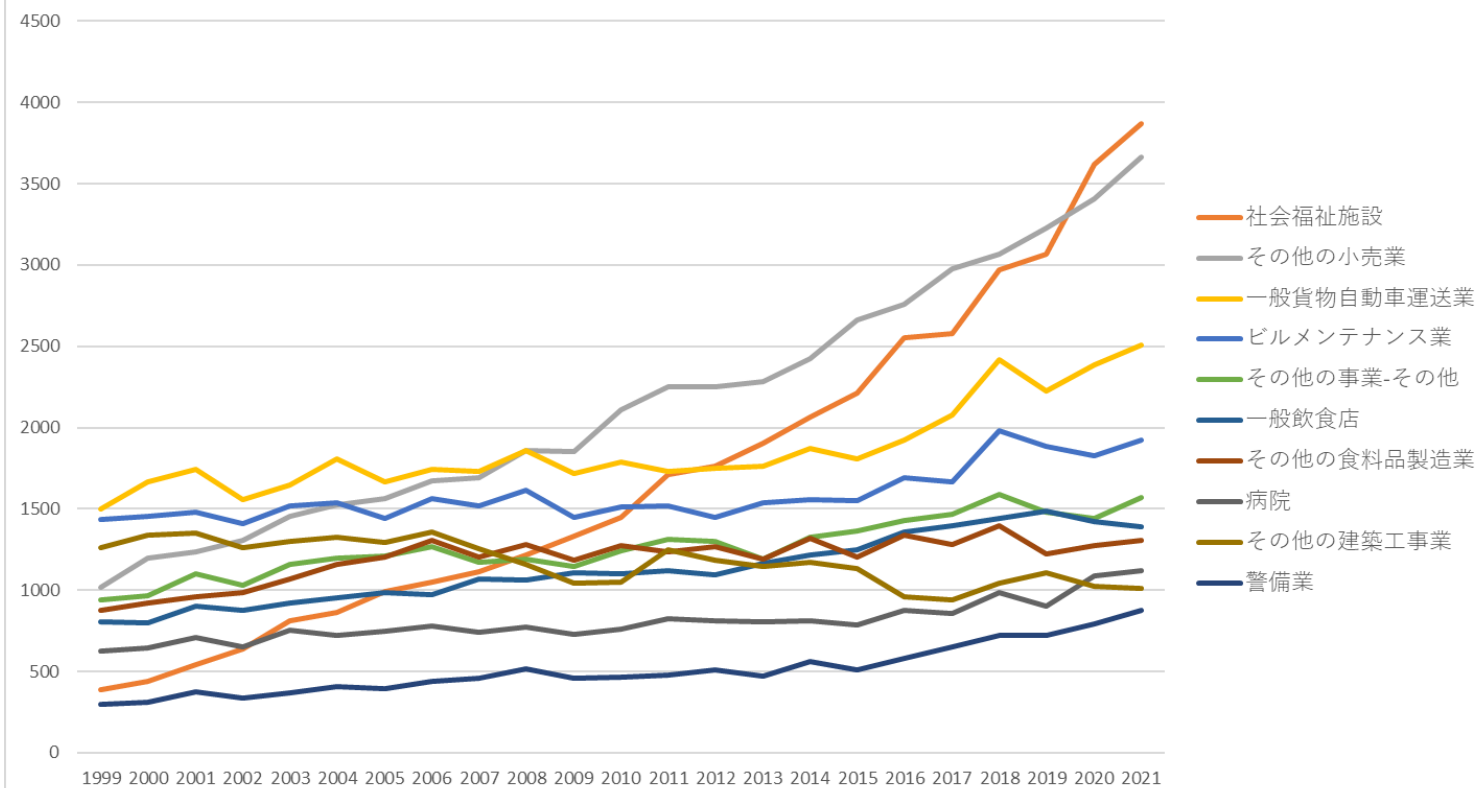
起因物（中） 41仮設物、建築物等における死傷災害の中業種別Top7の経年推移（1999-2021年）

死傷災害における中業種別Top7の経年推移



起因物（中） 41仮設物、建築物等における死傷災害の小業種別Top10の経年推移（1999-2021年）

死傷災害における小業種別Top10の経年推移



起因物（中）41仮設物、建築物等における死傷災害の大業種別の経年推移（1999-2021年）

大業種	1999	2000	2001	2002	2003	2004	2005	2006	2007	2008	2009	2010	2011	2012	2013	2014	2015	2016	2017	2018	2019	2020	2021	計
商業	3,938	3,904	4,159	4,243	4,538	4,445	4,555	4,557	4,516	4,617	4,410	4,763	5,028	4,982	4,834	5,069	5,112	5,488	5,626	6,084	6,006	6,123	6,617	113,614
製造業	5,812	5,756	5,961	5,541	5,758	5,805	5,745	6,058	5,665	5,858	5,045	5,074	5,093	5,200	4,759	5,144	5,078	5,294	5,314	5,830	5,335	5,294	5,556	125,975
保健衛生業	1,124	1,232	1,428	1,463	1,787	1,831	1,959	2,110	2,129	2,281	2,337	2,489	2,828	2,888	3,034	3,196	3,313	3,754	3,786	4,334	4,375	5,123	5,487	64,288

建設業	8,663	8,477	8,231	7,383	7,105	7,132	6,741	6,752	6,154	5,593	4,489	4,434	4,896	4,935	4,925	4,942	4,537	4,416	4,357	4,465	4,438	4,125	4,154	131,344
運輸 交通業	2,190	2,337	2,450	2,199	2,454	2,584	2,470	2,563	2,516	2,659	2,455	2,603	2,512	2,601	2,585	2,716	2,606	2,775	2,939	3,372	3,142	3,219	3,420	61,367
接客 娯楽業	2,515	2,452	2,647	2,476	2,592	2,620	2,613	2,704	2,774	2,873	2,781	2,691	2,678	2,675	2,734	2,854	2,870	3,004	3,105	3,285	3,251	2,962	2,959	64,115
清掃・ と畜業	2,072	2,112	2,114	2,107	2,214	2,246	2,101	2,250	2,170	2,288	2,055	2,147	2,095	2,063	2,155	2,156	2,163	2,390	2,330	2,656	2,592	2,585	2,695	51,756
その 他の 事業	1,306	1,354	1,554	1,462	1,620	1,690	1,658	1,775	1,694	1,793	1,671	1,770	1,875	1,907	1,771	1,974	1,960	2,110	2,237	2,442	2,323	2,358	2,563	42,867
通信業	47	32	35	70	119	172	697	854	769	736	709	675	690	693	588	590	533	587	599	662	637	665	639	11,798
金融・ 広告業	461	471	498	466	508	492	463	491	518	544	535	511	543	541	492	498	538	559	592	586	544	536	557	11,944
教育 研究 業	180	215	226	223	224	259	300	292	278	327	298	324	308	301	335	337	359	399	394	413	440	443	540	7,415
貨物 取扱	186	209	218	224	234	192	254	233	227	250	220	256	262	246	212	261	276	275	315	347	373	347	411	6,028

その 他の 建設 業	738	787	758	727	738	741	789	783	769	751	589	602	667	662	657	700	671	668	700	690	690	710	719	16,306
その 他の 接客 娯楽 業	772	772	793	691	710	732	685	767	729	807	739	656	684	724	667	705	721	687	706	791	728	699	700	16,665
卸売 業	618	542	602	576	624	565	581	586	596	567	480	561	619	561	572	592	583	571	590	692	693	672	656	13,699
通信 業	47	32	35	70	119	172	697	854	769	736	709	675	690	693	588	590	533	587	599	662	637	665	639	11,798
その 他の 商業	270	288	249	278	288	294	300	331	329	383	341	343	355	390	354	397	393	472	461	512	525	504	567	8,624
道路 旅客 運送 業	397	369	434	388	466	460	479	454	448	500	484	487	510	544	510	545	517	550	538	633	566	513	546	11,338
教 育・ 研究 業	180	215	226	223	224	259	300	292	278	327	298	324	308	301	335	337	359	399	394	413	440	443	540	7,415
その 他の 製造	477	429	463	426	441	504	441	452	402	437	435	407	438	399	358	399	433	413	484	471	465	475	500	10,149

業																								
金融業	418	443	460	419	444	426	395	450	454	480	465	457	468	480	411	419	454	465	500	508	449	451	473	10,389
金屬製品製造業	667	662	710	626	624	603	598	630	575	585	474	440	487	463	424	455	448	434	442	495	439	445	462	12,188
化學工業	381	375	387	306	355	351	401	402	358	417	292	301	368	348	288	365	307	369	379	411	408	367	388	8,324
輸送用機械等製造業	398	429	397	409	456	441	446	449	447	439	327	358	306	339	293	307	373	357	354	408	354	346	372	8,805
陸上貨物取扱業	140	136	147	150	160	130	185	171	161	191	170	182	196	193	169	203	234	233	263	292	315	289	343	4,653
農業	127	130	117	137	124	128	142	143	136	151	136	172	164	218	234	206	219	223	198	244	250	277	274	4,150
機械器具製造業	350	334	326	294	317	325	280	317	309	314	205	233	246	264	236	250	257	248	248	291	243	282	267	6,436
電氣機械器具	232	252	259	237	237	260	219	276	270	242	195	209	218	218	180	202	213	267	254	269	245	243	260	5,457

製造業																								
土石製品製造業	384	378	422	350	334	313	306	303	267	258	213	206	183	219	217	222	203	222	197	230	232	207	251	6,117
鉄道・軌道・水運・航空業	141	125	111	106	149	159	143	173	170	139	130	162	123	158	153	154	147	155	175	161	180	146	193	3,453
畜産業	138	143	149	118	132	128	139	134	171	138	128	138	152	170	136	125	135	141	134	171	165	197	182	3,364
木材・木製品製造業	293	273	240	189	198	193	178	209	189	154	152	111	129	126	118	137	118	129	109	155	132	99	116	3,747
パルプ・紙・紙加工品製造業	147	140	140	147	127	121	122	110	96	118	87	100	103	103	79	109	108	107	100	109	108	104	108	2,593

気・ガ ス・ 水道 業	61	61	76	69	83	63	58	55	62	57	58	50	61	58	43	48	55	42	51	59	61	70	71	1,372
港湾 運送 業	46	73	71	74	74	62	69	62	66	59	50	74	66	53	43	58	42	42	52	55	58	58	68	1,375
水産 業	114	92	116	96	96	90	75	94	83	71	65	79	79	73	72	56	65	65	49	59	60	48	65	1,762
繊維 工業	128	107	120	120	108	92	92	99	77	79	69	63	55	69	73	70	75	68	72	80	64	65	60	1,905
林業	104	101	91	73	102	94	62	98	77	65	60	64	59	52	40	56	44	49	33	63	40	42	60	1,529
官公 署	38	32	40	31	47	31	65	32	27	29	29	23	30	36	30	32	16	21	37	30	29	43	49	777
非鉄 金属 製造 業	44	53	52	49	42	41	38	54	31	59	45	38	40	40	38	32	35	30	40	49	32	31	43	956
映 画・ 演劇 業	34	25	20	35	20	15	12	42	24	28	44	25	26	28	27	20	26	29	28	35	27	30	41	641
土石 採取 業	81	58	56	40	45	37	43	41	42	30	30	31	36	21	34	50	30	24	28	40	36	22	36	891

物自動車運送業	1,499	1,666	1,741	1,557	1,648	1,810	1,664	1,742	1,733	1,857	1,715	1,787	1,731	1,747	1,764	1,870	1,809	1,925	2,079	2,419	2,225	2,388	2,508	42,884
ビルメンテナンス業	1,432	1,453	1,481	1,411	1,520	1,540	1,440	1,566	1,516	1,618	1,446	1,514	1,517	1,449	1,535	1,555	1,553	1,689	1,667	1,984	1,888	1,824	1,921	36,519
その他の事業-その他	942	963	1,098	1,032	1,162	1,197	1,213	1,268	1,173	1,188	1,145	1,244	1,315	1,297	1,190	1,326	1,363	1,426	1,467	1,587	1,480	1,439	1,567	29,082
一般飲食店	806	796	903	879	918	956	983	972	1,072	1,063	1,109	1,098	1,118	1,095	1,163	1,219	1,248	1,359	1,398	1,444	1,484	1,424	1,390	25,897
その他の食品製造業	877	924	959	983	1,067	1,160	1,207	1,304	1,205	1,282	1,184	1,277	1,237	1,265	1,189	1,318	1,202	1,338	1,279	1,394	1,221	1,277	1,309	27,458
病院	624	642	706	651	754	724	750	781	739	774	727	761	822	809	808	812	783	878	854	983	903	1,090	1,122	18,497
その他の建築工事業	1,260	1,336	1,353	1,264	1,302	1,328	1,296	1,357	1,255	1,161	1,044	1,049	1,249	1,184	1,149	1,172	1,131	960	939	1,046	1,107	1,027	1,013	26,982
警備業	299	311	377	334	370	405	392	436	459	515	458	467	478	508	473	560	507	581	653	723	723	791	878	11,698
各種商品小売業	1,055	1,005	1,135	1,119	1,180	1,140	1,126	1,056	1,023	907	852	838	832	841	751	746	688	787	710	759	693	662	766	20,671
木造家屋建築	2,943	2,650	2,534	2,165	2,160	2,119	1,921	1,782	1,496	1,312	1,090	1,079	1,116	1,212	1,131	1,075	903	1,023	985	954	889	795	761	34,095

品、乳 製品製 造業	203	193	208	213	226	223	209	246	231	276	244	250	247	236	242	238	272	247	254	261	272	274	286	5,551
農業	127	130	117	137	124	128	142	143	136	151	136	172	164	218	234	206	219	223	198	244	250	277	274	4,150
その他 の廃棄 物処理 業	200	210	170	254	281	271	255	257	245	227	211	222	223	234	207	203	170	221	216	214	229	258	267	5,245
水産食 料品製 造業	332	357	356	363	329	303	315	356	308	303	302	294	268	268	233	287	259	244	265	266	260	277	258	6,803
産業廃 棄物処 理業	119	142	144	143	147	144	141	176	170	194	170	176	145	154	163	176	198	216	185	212	259	224	257	4,055
その他 の清 掃・と 畜業	313	297	311	287	260	278	250	238	231	240	210	225	200	219	236	213	233	254	252	241	212	270	243	5,713
一般診 療所	28	47	49	46	72	72	63	76	83	95	84	101	116	105	112	139	131	141	127	148	161	165	218	2,379
バス業	143	125	158	152	154	159	167	166	172	163	163	168	186	212	197	213	182	228	202	236	218	197	216	4,177
機械 (精密 機械を 除く) 器具製	286	273	249	223	247	264	213	262	240	257	166	185	190	213	191	193	196	193	186	224	191	227	207	5,076

造業																								
自動 車・同 付属品 製造業	135	162	141	144	176	175	212	214	206	197	105	144	151	163	141	152	193	189	175	221	167	156	205	3,924
その他 の製造 業－そ の他	180	167	178	180	172	211	176	191	141	178	175	162	164	150	136	137	156	147	173	178	183	186	197	3,918
建築設 備工事 業	314	360	333	274	299	288	250	266	226	193	185	200	208	215	197	194	197	190	163	168	198	198	190	5,306
その他 の医療 保健業	40	47	64	49	63	74	65	95	93	97	89	83	83	103	125	92	109	103	122	130	151	144	183	2,204
畜産業	138	143	149	118	132	128	139	134	171	138	128	138	152	170	136	125	135	141	134	171	165	197	182	3,364
クリー ニング 業	115	108	133	118	133	148	130	130	137	135	135	156	148	124	135	147	160	164	184	159	151	160	181	3,291
燃料小 売業	196	174	194	206	211	195	181	172	167	154	157	141	188	169	156	129	147	145	156	196	183	157	176	3,950
鉄道・ 軌道業	119	101	90	83	119	135	115	131	134	118	109	121	106	130	125	111	114	111	132	128	129	113	165	2,739
プラス チック 製品製	134	147	138	96	129	117	141	154	127	159	111	109	150	139	107	151	132	160	147	168	161	140	161	3,178

造業																								
道路建設工事業	314	286	235	231	213	180	179	159	138	158	119	91	120	107	112	117	117	115	123	109	131	128	150	3,632
倉庫業	62	74	54	61	58	83	61	69	70	95	87	82	86	101	86	89	106	131	130	127	136	132	148	2,128
セメント・同製品製造業	214	227	240	207	189	173	163	162	144	142	113	115	107	114	119	138	112	120	101	145	144	131	143	3,463
電気通信工事業	181	197	185	158	164	170	152	163	163	172	139	153	179	151	150	143	126	120	140	134	114	151	130	3,535
その他の飲食店	108	118	127	110	135	137	148	159	165	180	180	149	142	130	165	147	153	173	161	178	147	134	123	3,369
機械器具設置工事業	149	170	187	175	160	156	176	157	170	148	134	126	116	123	126	141	113	113	120	110	124	110	122	3,226
農業保存食料品製造業	123	89	114	108	105	127	130	122	121	124	128	115	98	108	116	98	88	104	136	152	107	99	113	2,625
その他の電気機械器具製造	90	115	86	92	89	121	84	125	115	109	74	90	82	101	76	74	94	110	101	113	112	97	107	2,257

業																								
自動車 小売業	37	43	49	47	53	46	52	53	43	52	47	55	54	73	74	63	59	59	63	92	77	92	106	1,389
電子機 器用・ 通信機 器用部 品製造 業	82	88	105	85	96	76	76	94	112	84	72	78	87	71	76	80	82	99	104	99	89	110	103	2,048
造船業	212	224	202	207	239	225	188	187	198	205	185	176	120	138	116	113	144	132	139	133	142	126	101	3,852
銀行・ 信託業	63	76	56	65	80	83	70	73	101	116	98	78	95	99	85	71	82	86	98	86	94	90	96	1,941
自動車 整備業	128	101	102	81	91	94	83	90	79	75	73	65	87	72	66	83	86	79	89	91	87	96	82	1,980
派遣業	43	57	56	71	67	64	40	50	42	56	44	32	52	68	70	57	53	63	78	76	69	81	82	1,371
特定貨 物自動 車運送 業	91	92	77	85	82	69	66	96	80	67	52	79	69	71	59	68	52	62	56	68	81	72	72	1,666
その他 の広 告・ あっせ ん業	32	21	31	43	55	53	49	34	54	48	51	40	52	45	59	63	61	77	67	52	68	73	72	1,200
美容業	30	38	31	30	37	29	39	49	36	28	34	35	34	38	28	46	45	42	50	61	46	64	71	941
印刷業	81	78	92	82	78	75	65	76	75	74	80	52	56	78	60	70	59	65	69	70	64	64	70	1,633

その他の化学工業	71	63	66	52	56	59	66	63	53	70	55	52	45	50	42	47	50	56	68	71	59	74	70	1,358
その他の道路貨物運送業	35	60	57	41	69	51	83	65	53	63	43	55	55	52	62	45	47	55	47	54	52	55	66	1,265
製材業	181	148	145	103	107	108	97	97	105	90	81	55	72	60	51	68	57	65	50	77	63	38	61	1,979
その他の土石製品製造業	100	84	103	70	79	66	85	70	77	61	58	52	46	54	62	46	52	54	45	37	54	39	60	1,454
上下水道工事業	254	208	174	147	147	141	116	126	91	103	82	76	52	70	60	53	59	52	56	69	44	44	58	2,282
紙加工品製造業	78	73	78	76	68	67	71	57	57	66	45	50	53	58	49	58	65	57	53	63	70	58	56	1,426
公園・遊園地	54	38	68	59	53	54	43	45	44	49	67	43	68	76	52	61	68	74	86	89	82	68	56	1,397
河川土木工事業	119	88	94	70	50	48	60	67	50	46	39	29	37	30	48	44	39	32	41	39	34	33	53	1,190
土地整理土木工事業	112	111	94	91	73	63	66	79	67	61	43	43	43	44	44	44	41	45	50	48	38	50	52	1,402

浴場業	29	28	27	38	42	42	38	48	61	47	60	49	52	44	40	46	45	47	75	68	53	62	51	1,092
港湾荷 役業	32	55	53	58	50	43	47	48	53	43	37	52	48	44	31	46	29	29	34	37	52	40	51	1,012
その他 の輸送 用機械 等製造 業	43	32	46	41	29	32	32	43	30	30	22	31	29	29	29	30	27	23	31	46	38	52	50	795
官公署	38	32	40	31	47	31	65	32	27	29	29	23	30	36	30	32	16	21	37	30	29	43	49	777
その他 の保健 衛生業 －その 他	18	28	38	41	41	57	50	59	37	54	44	45	45	65	47	42	34	32	28	36	40	40	46	967
金属プ レス製 品製造 業	40	32	32	42	38	46	33	44	28	39	25	24	28	34	28	22	32	35	30	32	30	30	46	770
無機・ 有機化 学工業 製品製 造業	44	47	54	42	55	57	46	62	66	58	34	38	60	47	38	50	32	55	42	53	63	50	44	1,137
その他 の繊維 製品製 造業	82	79	70	50	55	40	44	40	43	52	40	40	48	45	38	38	41	36	34	35	47	39	40	1,076

の精密 機械器 具製造 業	40	35	49	38	38	32	40	32	38	28	23	30	31	26	15	32	37	32	31	40	33	29	34	763
飲料 (酒類 を除 く)製 造業	32	32	28	26	26	32	29	25	32	30	29	29	25	31	19	17	26	24	19	29	30	19	34	623
外衣下 着製造 業	55	35	38	29	51	46	38	36	38	36	35	31	29	41	26	31	28	22	31	32	32	18	32	790
各種商 品卸売 業	155	123	111	97	91	69	77	75	73	61	44	50	40	41	39	42	31	36	34	30	29	36	31	1,415
軽電機 製造業	45	23	49	48	40	49	39	37	30	35	38	27	30	31	20	34	28	38	36	37	33	20	31	798
酒類製 造業	58	47	47	45	44	45	31	49	36	42	38	22	47	30	32	33	25	38	34	33	26	32	30	864
パル プ・紙 製造業	43	39	38	41	32	30	21	33	18	34	25	21	30	26	15	35	27	29	31	18	21	24	30	661
漁業	74	48	56	48	53	50	33	35	36	32	36	47	55	43	34	31	28	37	18	21	21	20	28	884
ゴム製 品製造 業	39	32	39	38	35	39	47	34	34	36	25	19	35	39	31	29	31	35	26	33	31	31	28	766

紙・紙 加工品 製造業	26	28	24	30	27	24	30	20	21	18	17	29	20	19	15	16	16	21	16	28	17	22	22	506
ガラ ス・同 製品製 造業	27	23	30	23	22	28	23	19	20	22	18	19	15	17	12	17	20	14	24	17	13	18	22	463
その他 の鉄鋼 業	23	35	31	26	25	19	29	27	28	27	17	24	25	13	22	14	24	19	8	22	20	25	19	522
その他 の金融 業	25	27	18	18	22	23	17	15	15	14	21	19	13	14	12	19	17	16	18	18	16	21	19	417
重電機 製造業	15	26	19	12	12	14	20	20	13	14	11	14	19	15	8	14	9	20	13	20	11	16	19	354
電気業	12	14	24	16	22	19	16	19	21	14	16	17	13	14	12	17	18	13	13	16	15	15	18	374
貨物軽 自動車 運送業	8	13	16	13	15	15	19	14	21	16	15	18	8	12	20	21	15	10	13	12	13	24	18	349
木製家 具製造 業	41	36	30	38	46	33	38	20	24	15	14	20	13	19	22	21	12	19	17	19	20	15	17	549
航空業	15	14	10	17	19	11	18	25	21	14	14	17	4	19	21	30	25	31	30	19	39	19	17	449
その他 の運輸 交通業	19	12	14	9	25	20	16	19	11	17	16	15	16	17	17	13	19	18	31	25	25	21	17	412

湾運送業	11	15	12	11	20	14	14	13	10	8	9	18	15	9	10	10	11	10	12	16	4	15	12	279
非鉄金属 属鑄物業	11	11	18	11	13	15	3	16	8	16	7	16	10	14	9	9	6	9	14	13	9	7	12	257
塗料製造業	12	10	8	9	12	4	10	10	10	9	8	13	5	8	3	5	6	5	7	8	11	14	12	199
ソフトウェア業	9	9	5	8	10	9	11	7	12	18	17	16	11	9	11	15	15	20	19	16	21	8	11	287
水運業	7	10	11	6	11	13	10	17	15	7	7	24	13	9	7	13	8	13	13	14	12	14	11	265
化学肥料製造業	10	11	13	13	11	9	11	19	10	21	9	8	13	6	7	8	8	12	12	15	8	4	11	249
トンネル建設 工事業	18	20	37	26	13	16	17	20	17	18	14	10	13	20	13	10	14	8	13	6	17	14	10	364
計量器 測定器 製造業	12	12	18	12	12	8	12	13	15	8	6	9	9	8	15	13	12	5	19	12	6	11	10	257
砂利採取業	21	24	19	15	16	14	19	14	9	8	12	7	16	9	12	15	9	7	7	5	14	9	9	290
その他の 家具・装 備品製	13	12	20	12	22	15	17	17	11	10	9	8	9	11	14	6	13	8	14	9	17	7	9	283

造業																								
家具・ 建具・ じゅう 器等卸 売業	17	9	15	18	17	12	22	13	12	12	7	5	9	11	7	8	6	6	10	9	11	11	9	256
織物業	30	19	32	23	21	16	24	19	14	22	10	13	10	13	15	15	12	20	14	16	13	10	8	389
証券 業・商 品取引 業	4	7	6	4	6	6	8	8	9	12	1	3	5	6	2	2	6	9	7	6	3	5	8	133
化学織 維製造 業	8	9	9	6	3	7	4	6	7	6	1	4	1	7	8	6	1	4	7	5	8	2	7	126
耐火物 製造業	2	6	8	6	5	7	5	8	3	3	3	6	3	5	3	5	4	10	9	4	3	3	7	118
と畜業	4	6	6	10	6	11	12	11	7	8	11	9	9	6	12	8	6	10	9	5	4	9	6	185
洋食 器・刃 物製造 業	16	1	3	8	9	6	6	4	6	6	5	5	1	3	6	7	6	6	7	4	3	6	6	130
その他 の窯業	18	16	13	12	10	12	11	19	10	7	12	6	6	14	8	3	7	11	8	10	9	7	5	234
水力発 電所等 建設工	14	8	11	9	5	7	7	3	6	3	6	2	4	7	1	5	3	6	3	7	2	3	5	127

事業																								
その他 の港湾 運送業	3	3	6	5	4	5	8	1	3	8	4	4	3		2	2	2	3	6	2	2	3	5	84
映画館	4	1	1	2	1	4	1	4	3	5	6	4	4	2	1	3	2	1	8	6	8	5	4	80
建具製 造業	15	19	19	19	17	15	19	11	10	14	12	11	7	6	6	4	8	9	10	9	6	6	3	255
皮革・ 同製品 製造業	22	17	13	15	14	15	15	12	12	10	9	8	9	5	7	10	5	5	7	6	7	9	3	235
製本業	9	11	10	4	5	14	11	11	8	5	6	9	6	8	11	9	11	6	8	8	5	4	3	182
その他 の土石 採取業	8	8	9	6	3	6	5	3	3	4	1	4	3	3	2	4	1	3	6	5	4	1	3	95
時計・ 同部品 製造業	5	2	1	8	1	6	3	2	3	3	3	4	3	6		1	2	6		1	2	2	3	67
紡績業	14	9	9	17	13	10	8	10	9	3	2	3	1	1	4	6	5	3	7	7	4	6	2	153
地下鉄 建設工 事業	14	8	6	5	3	4		7	1	4	2	4	1	1	4	1	2	3	1	4	1	1	2	79
その他 の電 気・ガ ス・水 道業	1	1		4	1	6	3	4	3	3	1	1	2	2			2	1	3	1	7	6	2	54

金属製 家具製 造業	2	7	4	5	1	5	1	4	6	3	3	1	1	2	5	3	3	2		4	2	4	1	69
その他 の鉱業 ーその 他	1	6	4	1	4	5	4	3	1	2	1	3	2	3	1	2	4	2	4	4	5	3	1	66
たばこ 製造業	4	7	7	6	6	3	3	4	2	2	1	2	2	2	1	2	1		1	3	1	2	1	63
火葬業	4	4	2	2		2	3	2	1	1	7	1	1	1	2	1	3		1				1	39
製糸業	7	4	2	5	1	1		1				2		1	1		1	1			1		1	29
その他 の石炭 鉱業								1		1		1					1	2					1	8
一般石 炭鉱業	7	4	7			1	1	1				1								1				23
石油等 鉱業	2		1								1	2			1			1						8
金属鉱 業			2			1			1			1				1						1		7
全産業	29,140	29,142	30,124	28,388	29,723	29,998	30,100	31,227	29,973	30,333	27,500	28,276	29,357	29,633	28,999	30,285	29,885	31,608	32,105	35,123	34,068	34,443	36,307	705,737

出典：<https://anzeninfo.mhlw.go.jp/user/anzen/tok/anst00.htm>（職場のあんぜんサイト）

https://www.jisha.or.jp/international/topics/202211_05.htmlに戻る。