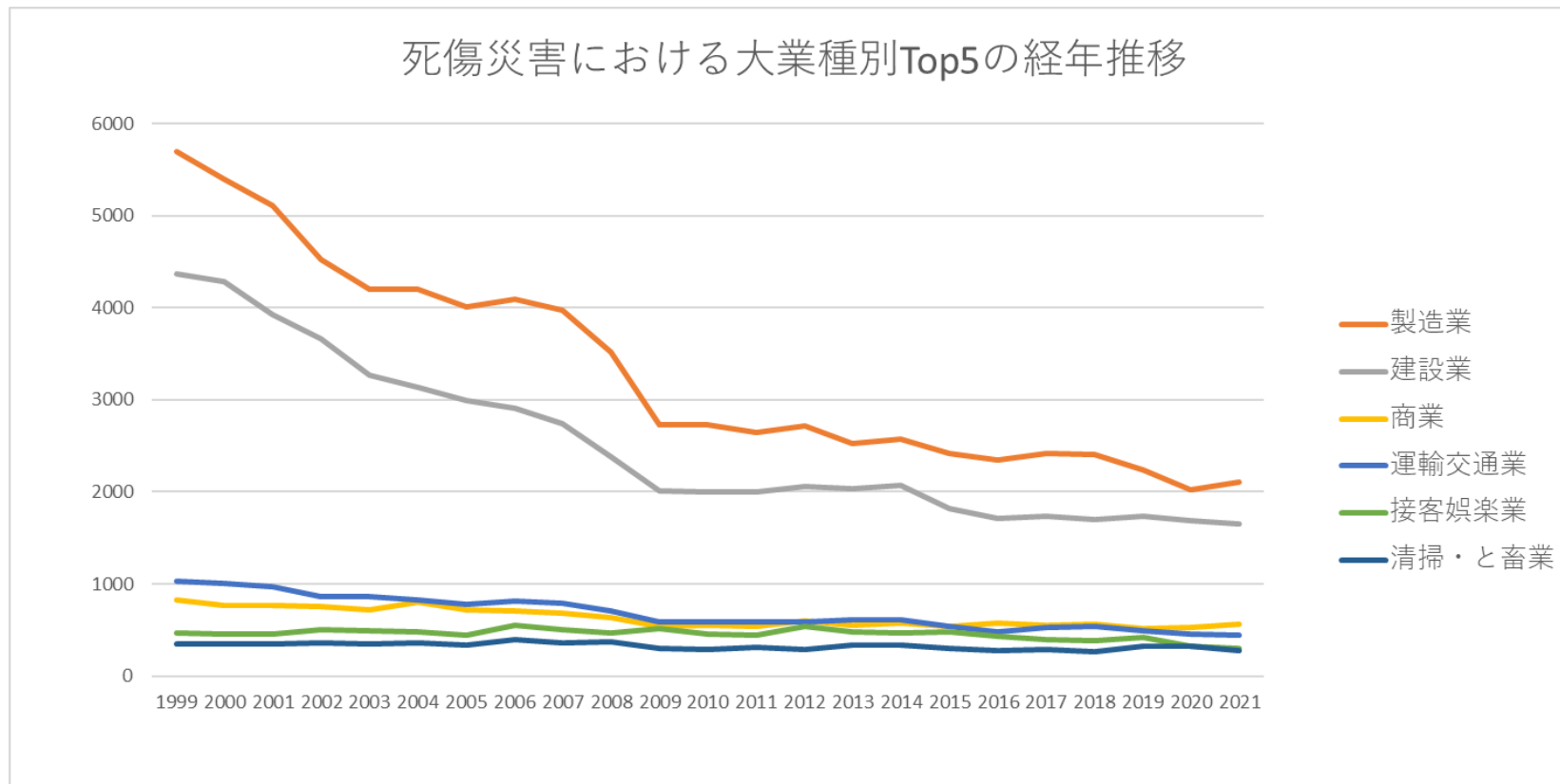


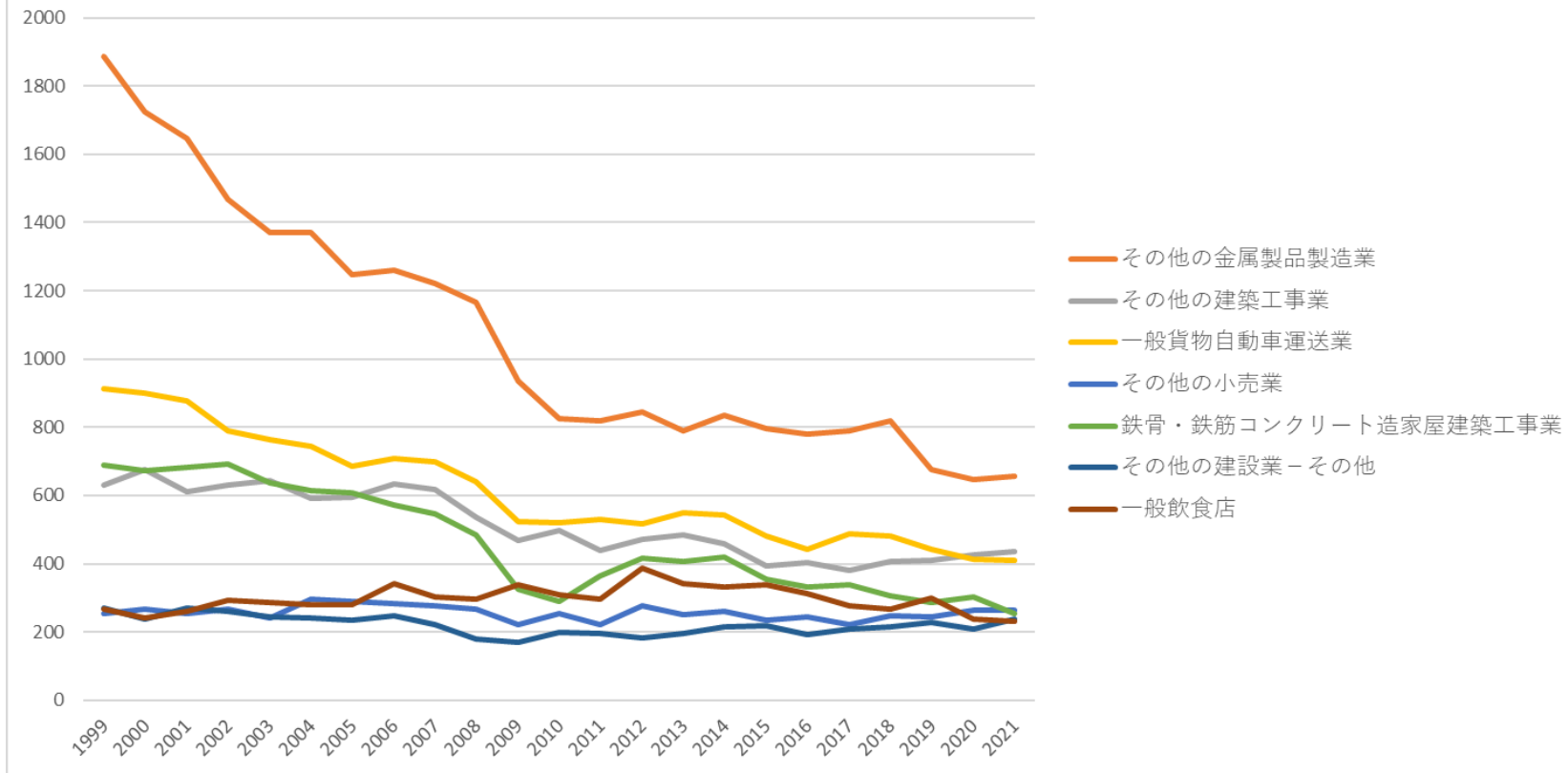
起因物（中）52材料における死傷災害の業種別（大中小）の経年推移（1999-2021年）

起因物（中）52材料における死傷災害の大業種別Top5の経年推移（1999-2021年）



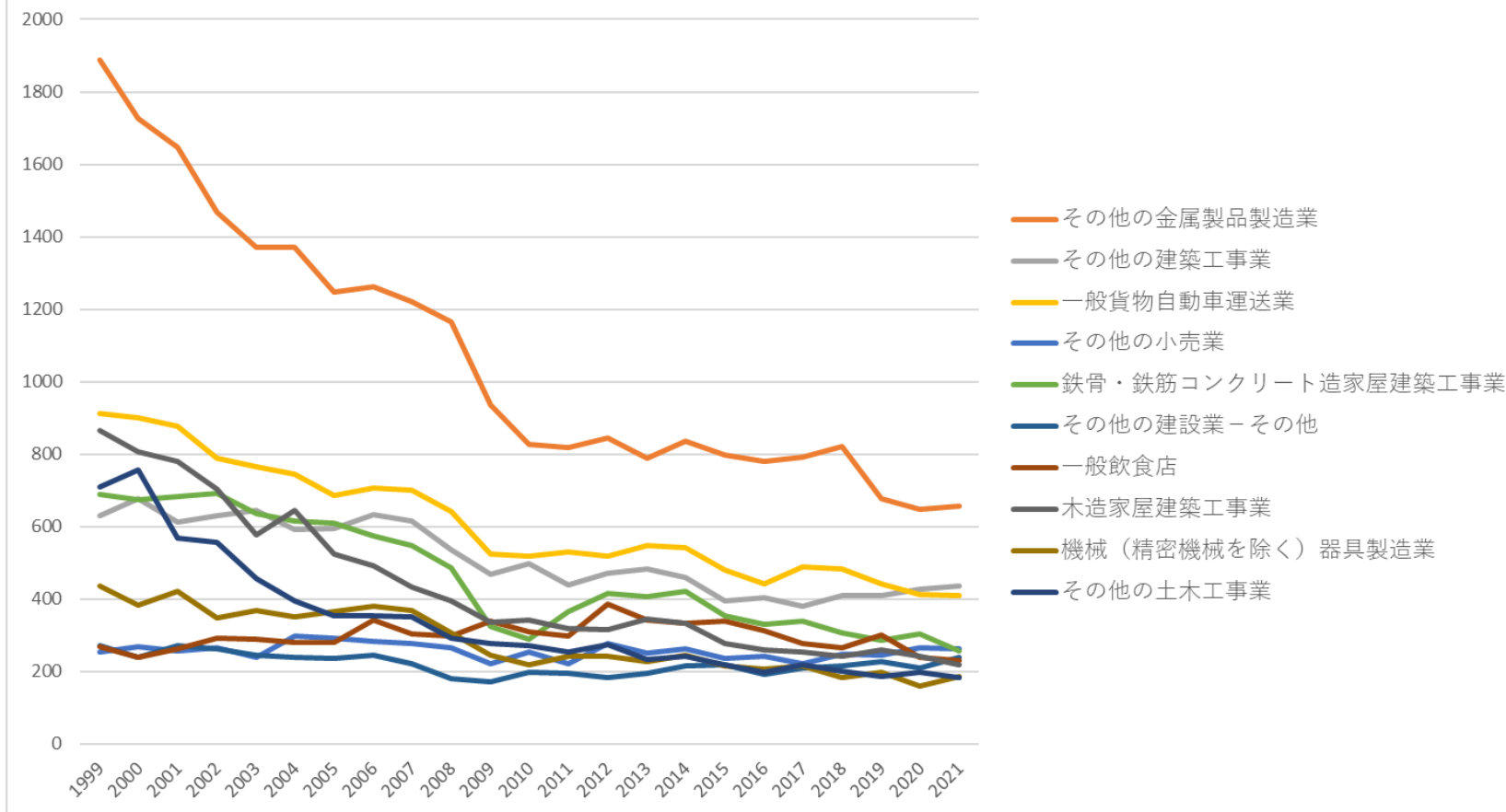
起因物（中）52材料における死傷災害の中業種別Top7の経年推移（1999-2021年）

死傷災害における中業種別Top7の経年推移



起因物（中）52材料における死傷災害の小業種別Top10の経年推移（1999-2021年）

死傷災害における小業種別Top10の経年推移



起因物（中）52材料における死傷災害の大業種別の経年推移（1999-2021年）

大業種	1999	2000	2001	2002	2003	2004	2005	2006	2007	2008	2009	2010	2011	2012	2013	2014	2015	2016	2017	2018	2019	2020	2021	計
製造業	5,700	5,399	5,107	4,525	4,206	4,203	4,012	4,100	3,973	3,519	2,728	2,724	2,646	2,719	2,531	2,575	2,424	2,349	2,414	2,405	2,235	2,018	2,105	76,617
建設業	4,370	4,287	3,921	3,659	3,265	3,134	2,997	2,905	2,736	2,382	2,015	2,002	1,998	2,058	2,035	2,066	1,815	1,716	1,741	1,702	1,734	1,688	1,647	57,873

種	1999	2000	2001	2002	2003	2004	2005	2006	2007	2008	2009	2010	2011	2012	2013	2014	2015	2016	2017	2018	2019	2020	2021	計
建築 工事 業	2,336	2,303	2,215	2,138	1,986	1,963	1,839	1,807	1,704	1,496	1,189	1,193	1,205	1,272	1,312	1,294	1,098	1,048	1,025	1,012	1,034	1,022	967	34,458
金属 製品 製造 業	2,072	1,914	1,843	1,688	1,523	1,548	1,418	1,439	1,394	1,318	1,042	948	917	946	896	940	888	869	912	930	796	741	734	27,716
道路 貨物 運送 業	1,001	971	935	841	835	802	755	777	763	671	561	550	558	552	588	575	505	467	517	522	471	437	424	15,078
土木 工事 業	1,615	1,619	1,286	1,146	929	816	828	748	691	580	566	521	506	507	447	477	425	412	426	390	405	380	375	16,095
小売 業	474	456	475	473	445	499	485	439	424	405	332	365	336	372	339	366	314	350	317	327	319	342	335	8,989
その 他の 建設 業	419	365	420	375	350	355	330	350	341	306	260	288	287	279	276	295	292	256	290	300	295	286	305	7,320
清 掃・	349	349	347	358	353	360	332	401	362	375	295	286	314	288	336	331	299	281	290	260	319	319	271	7,475

と畜業																									
飲食店	292	277	289	328	334	322	322	386	333	334	372	350	333	416	368	371	368	338	303	288	322	258	245	7,549	
機械器具製造業	490	442	485	397	418	395	420	430	406	358	269	242	282	273	246	272	238	236	239	205	215	177	209	7,344	
輸送用機械等製造業	333	330	330	312	318	303	352	382	373	322	223	222	205	205	190	201	222	219	222	199	219	152	175	6,009	
食料品製造業	319	280	255	238	232	245	220	273	243	214	200	192	195	230	200	197	174	185	196	211	200	170	158	5,027	
卸売業	259	228	201	179	186	210	164	187	174	154	135	120	135	138	140	139	132	148	154	158	132	136	157	3,766	
その他の事業	250	282	276	245	230	247	229	234	216	187	177	180	199	197	178	183	160	169	176	169	172	134	155	4,645	
木材・木製	691	672	589	469	438	416	393	361	308	269	210	224	216	226	209	187	171	173	163	165	144	149	150	6,993	

品製造業																								
鉄鋼業	349	334	297	231	229	253	224	226	252	223	124	179	166	154	140	152	119	123	120	143	121	110	135	4,404
土石製品製造業	515	478	461	415	338	304	258	290	265	220	181	189	169	191	179	185	170	145	130	127	123	125	131	5,589
その他の製造業	276	261	256	229	173	206	229	178	201	173	149	121	130	158	139	133	124	103	126	126	116	121	111	3,839
化学工業	155	172	137	132	131	125	110	127	134	105	101	111	111	90	100	97	95	75	106	72	85	82	93	2,546
社会福祉施設	19	27	27	46	40	50	48	48	70	40	54	54	47	73	64	66	62	61	70	75	69	77	87	1,274
その他の商業	93	84	87	97	84	85	71	82	87	71	72	64	65	85	67	73	88	72	74	72	60	49	74	1,756
林業	253	218	187	208	158	182	188	159	160	109	111	132	136	115	128	96	90	96	65	88	64	76	60	3,079
電気機械器具	113	131	117	112	121	119	114	94	128	111	72	86	73	69	60	64	54	70	66	68	75	58	52	2,027

製造業																								
農業	37	38	40	52	44	40	34	33	40	23	37	47	42	41	36	35	31	47	46	39	37	41	49	909
非鉄金属製造業	101	99	87	83	69	72	80	91	87	68	45	68	58	47	54	43	50	54	40	50	32	34	46	1,458
陸上貨物取扱業	82	63	68	56	65	69	48	60	58	53	40	31	36	39	43	40	42	49	58	29	51	33	46	1,159
パルプ・紙・紙加工品製造業	45	67	41	53	54	55	50	60	51	38	31	40	31	35	31	18	37	25	29	33	26	20	40	910
旅館業	84	73	90	77	67	68	49	69	61	60	63	53	56	58	63	48	52	41	31	41	46	26	31	1,307
その他の接客娯楽	86	103	82	99	85	87	70	93	104	71	84	55	60	62	50	47	55	48	57	53	46	35	28	1,560

業																								
家具・ 裝備 品製 造業	141	112	124	93	97	81	77	67	72	46	36	47	37	36	43	44	39	34	27	37	35	43	27	1,395
港灣 運送 業	76	66	55	65	64	50	70	42	59	48	31	36	37	21	34	42	26	31	28	24	45	25	24	999
畜產 業	24	25	21	21	22	19	35	18	20	16	18	27	20	19	13	20	18	15	14	21	19	14	22	461
醫療 保健 業	23	36	31	30	32	44	26	38	40	23	19	23	29	22	25	16	21	20	21	24	24	31	20	618
印 刷・ 製本 業	33	48	36	24	26	42	26	31	26	26	25	26	26	21	18	17	19	16	15	15	19	14	20	569
纖維 工業	42	29	21	28	27	28	18	27	17	15	12	11	17	19	13	13	17	10	16	13	16	12	15	436
道路 旅客 運送 業	15	21	20	7	15	14	9	20	11	18	12	16	18	18	9	19	14	6	7	11	9	8	15	312

気・ ガ ス・ 水道 業	5	4	7	4	3	2	12	6	8	4	4	4	4	3	5	2	4	2	1	3	3	2	4	96
映 画・ 演劇 業	4	3	9	3	3	7	6	3	2	4	8	3	4	6	4	4	5	1	3	6	3	1	4	96
派遣 業	1	9	10	12	13	21	5	6	12	11	8	5	9	7	6	10	6	9	15	9	8	9	3	204
その 他の 保健 衛生 業	7	4	6	6	6	5	13	5	11	4	6	3	4	7	6	6	2	5	5	7	5	5	3	131
官公 署	9	8	9	10	7	4	9	6	3	5	1	7	1	2	2	1	3	2	3	2	3	3	3	103
金融 業	8	6	5	5	2	4	5	7	3	1	3	4	7	5	5	2	3	2	4	4	3	2	3	93
広 告・ あつ せん	6	9	6	4	7	5	8	8	5	6	2	5	3	5	2	6	5	3	3	1	6	1	2	108

の建築 工事業	629	677	611	629	645	592	595	633	616	535	469	498	438	470	484	459	395	404	379	408	409	427	436	11,838
一般貨 物自動 車運送 業	912	899	878	789	765	745	685	707	700	641	525	519	529	517	548	543	480	441	489	482	441	413	410	14,058
その他 の小売 業	254	268	255	266	240	297	291	283	276	266	222	253	221	276	250	261	236	243	220	248	245	265	263	5,899
鉄骨・ 鉄筋コ ンク リート 造家屋 建築工 事業	690	673	683	692	636	615	609	573	547	486	325	289	364	416	405	421	354	331	339	306	287	302	255	10,598
その他 の建設 業－そ の他	270	238	271	261	244	240	236	246	222	180	171	199	195	183	196	215	219	191	209	216	227	208	238	5,075
一般飲 食店	268	240	262	292	288	279	281	342	302	297	340	309	297	386	343	333	338	311	278	266	299	239	231	6,821
木造家 屋建築	865	805	780	704	577	645	525	491	432	394	335	343	319	316	344	334	278	260	254	241	260	242	217	9,961

工事業																								
機械 (精密 機械を 除く) 器具製 造業	436	384	420	348	368	351	365	381	369	306	246	217	241	241	226	246	215	206	216	183	197	160	187	6,509
その他 の土木 工事業	710	756	567	556	457	395	353	354	349	291	277	270	254	274	234	243	217	197	217	201	186	197	182	7,737
その他 の卸売 業	215	186	160	154	164	188	151	162	158	142	126	112	125	127	130	131	126	136	139	151	128	133	150	3,394
産業廃 棄物処 理業	114	124	120	120	114	124	117	169	168	173	105	118	137	132	145	139	141	139	150	124	155	162	131	3,121
その他 の事 業-そ の他	224	250	232	210	198	210	193	194	171	147	147	152	165	167	148	147	127	137	133	136	134	109	125	3,856
自動 車・同 付属品 製造業	162	155	181	148	168	170	206	206	190	169	105	115	102	118	112	115	114	109	120	113	133	85	110	3,206

水産食 料品製 造業	80	55	36	35	49	40	32	42	30	35	28	18	28	40	26	20	28	33	19	48	28	22	18	790
合板製 造業	48	46	39	35	27	33	32	32	29	29	16	23	19	24	26	16	15	18	20	16	17	20	18	598
その他 の精密 機械器 具製造 業	43	44	49	34	42	32	39	39	26	41	15	16	25	26	14	19	16	25	14	18	14	13	17	621
その他 の林業	69	69	54	72	61	61	58	47	44	29	40	43	50	47	40	26	31	28	25	24	17	20	16	971
その他 の輸送 用機械 等製造 業	52	45	41	35	51	39	42	44	47	37	25	21	36	20	20	27	17	26	30	29	34	20	16	754
電子機 器用・ 通信機 器用部 品製造 業	23	37	29	29	34	28	32	19	33	25	17	24	13	16	14	14	16	18	11	16	18	16	16	498
印刷業	25	39	26	19	20	28	20	26	20	19	18	20	20	17	17	15	15	16	12	10	15	13	16	446

プ・紙 製造業	14	15	7	9	9	14	11	14	9	9	9	10	5	8	7	3	7	3	6	2	5	7	10	193
機械修 理業	28	32	46	38	35	37	44	27	30	38	25	20	22	30	21	21	16	13	13	15	10	21	9	591
その他 の家 具・装 備品製 造業	28	26	23	20	17	13	21	15	19	8	6	8	7	6	6	6	6	4		10	5	9	9	272
家具・ 建具・ じゅう 器小売 業	13	16	22	10	13	8	11	11	8	14	8	7	12	10	9	8	11	11	11	6	9	10	9	247
バス業	10	9	14	4	9	10	4	11	8	9	5	11	5	7	7	12	6	2	4	5	4	4	9	169
漁業	21	16	14	19	13	18	9	8	13	16	13	17	16	10	4	4	6	6	11	5	11	6	8	264
新聞販 売業	10	14	14	19	9	18	13	7	8	9	3	7	7	8	8	9	7	10	14	7	11	11	8	231
特定貨 物自動 車運送 業	43	40	26	26	37	27	29	24	24	11	19	13	11	12	16	15	9	11	12	18	12	18	7	460
砂防工 事業	40	52	30	26	19	20	18	13	11	16	8	14	13	14	7	6	3	3	5	7	6	5	7	343

採石業	36	24	21	34	22	19	21	22	24	13	7	12	13	8	10	12	6	10	5	6	4	5	7	341
軽電機 製造業	16	15	19	20	16	17	14	11	22	17	12	13	12	8	9	10	9	14	9	8	6	6	7	290
その他 の繊維 工業	14	15	8	13	18	10	10	15	9	7	3	5	9	12	7	9	9	5	9	6	9	7	7	216
その他 のパル プ・ 紙・紙 加工品 製造業	6	10	6	10	10	8	14	12	10	12	4	13	6	4	6	3	7	4	7	6	9	2	7	176
鉄道・ 軌道業	5	11	5	8	7	8	8	9	7	6	7	11	10	8	3	5	11	3	4	7	8	10	7	168
その他 の道路 貨物運 送業	42	31	26	21	31	19	38	42	31	16	16	11	16	22	23	15	14	11	12	19	15	5	6	482
港湾海 岸工事 業	32	31	23	18	19	10	20	18	14	9	10	7	8	5	8	8	4	9	4	7	8	10	6	288
農業保 存食料	23	13	17	20	12	10	9	17	13	10	15	11	12	10	9	14	10	9	7	10	10	11	6	278

部分品 製造業	11	8	5	6	10	10	7	6	6	8	6	2	4	3	3	2	4	4	3		5	4	4	121
計量器 測定器 製造業	7	10	8	10	3	5	9	5	5	7	7	5	7	2	3	2	4	2	5	2	1	3	4	116
公園・ 遊園地	3	12	5	6	6	5	4	2	6	1	6	3		6	3	2	4	2	3	7	7	3	4	100
一般診 療所	1	2	3	1	2	2	2	5	4	3	1	3	2	4	2	3		4	3	2	2	1	4	56
建具製 造業	34	31	29	27	25	23	25	15	17	13	8	17	11	8	6	10	7	8	8	4	4	8	3	341
派遣業	1	9	10	12	13	21	5	6	12	11	8	5	9	7	6	10	6	9	15	9	8	9	3	204
その他 の水産 業	12	7	7	12	9	7	12	12	6	8	2	3	6	1	7	10	1	7	7	6	6	8	3	159
酒類製 造業	11	6	7	8	5	12	8	8	8	7	4	5	3	3	8	6	3	4	4	7	2	5	3	137
官公署	9	8	9	10	7	4	9	6	3	5	1	7	1	2	2	1	3	2	3	2	3	3	3	103
飲料 (酒類 を除 く)製 造業	4	6	9	5	4	3	2	3	3	3	5	2	4	3	2	1	2	8	3	4		3	3	82

石油製 品・石 炭製品 製造業	5	9	2	4	3	6		3	5	1	3	4	1	1	1	3	1	3	3	1	2	1	3	65
その他 の映 画・演 劇業	2	3	5	1	1	5	4	1	1	3	4	2	3	5	4	3	4		2	4	3	1	3	64
外衣下 着製造 業	7	10	3	3	5	2	3	3	1									4		2	1	2	3	62
クリー ニング 業	17	10	14	12	9	9	8	12	13	14	8	4	10	10	18	9	15	10	8	12	5	9	2	238
一般港 湾運送 業	19	13	10	10	15	11	15	4	12	8	6	4	9	6	6	6	4	9	8	6	15	1	2	199
その他 の繊維 製品製 造業	13	16	18	14	4	7	8	15	7	9	4	11	5	11	7	10	3	6	6	6	9	6	2	197
洋食 器・刃 物製造	19	16	19	7	12	15	12	7	10	12	9	5	4	4	4	9	5	3	6		6	4	2	190

業																								
砂利採取業	13	16	16	12	10	6	13	6	6	10	3	5	2	6	3	4	3	4	3	7	3	3	2	156
その他の窯業	10	10	8	7	12	4	12	3	9	7	6	3	2	4	3	4	7	1	4	1	2	4	2	125
家具・ 建具・ じゅう 器等卸 売業	10	9	9	7	3	6	3	8	1	3	3	3	6	5	6	6	2	2	3	2	1	2	2	102
その他 の広 告・ あっせ ん業	6	9	4	4	7	5	7	8	5	6	2	5	2	4	1	6	4	2	3	1	5	1	2	99
医薬品 製造業	2	9	7	4	4	4	5	3	3	4	3	2	9	1	4	3	6	3	4	4	1	3	2	90
浴場業	5	4	2	4	3	3	5	2	8	3	2	2	2	3	5	4	1	3	4	5	3	4	2	79
その他 の印 刷・製 本業	6	5	6	2	4	6	6	3	2	5	4	5	4	2	1	1	3		2	3	3	1	2	76
化学肥 料製造	7	1	2	3		1	6	4	2				4	4	2	1	3	2	1	3	1	2	2	53

同製品 製造業	6	3	2	5	6	3		4		1	4	2	1	1	1	1	1	4		2			47
地下鉄 建設工 事業	12	4	3		1	3	1	1	1	1	4	2	1		1					1			36
化学織 維製造 業	2	2		3	1	1	2	4		1	2	2			1	1	2			2	1		27
銀行・ 信託業	2	2	3	2		2			1	1	2		1	1	3		2	1	1	1	1		26
時計・ 同部品 製造業	2		3			2	1		1	1		1	2			3							16
金属鋳 業	3		2	2		1	1		1								1			1			12
その他 の道路 旅客運 送業	2				1	2				1						4	1		1				12
自動車 教習所	1		1		1				1					1			1	1	1	1	1	1	11
その他 の電 気・ガ	1								2		1		2			1		1	1				9

