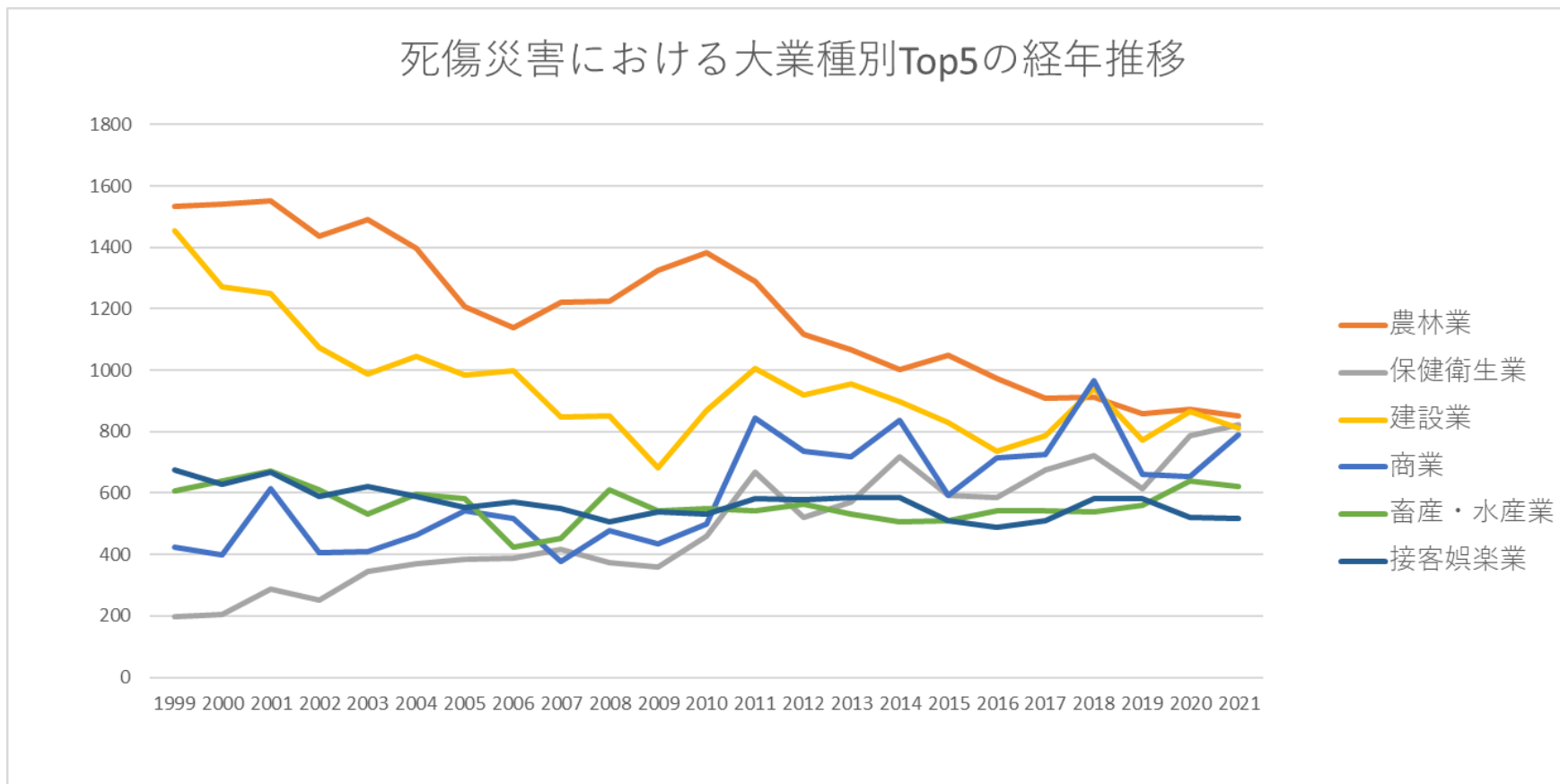


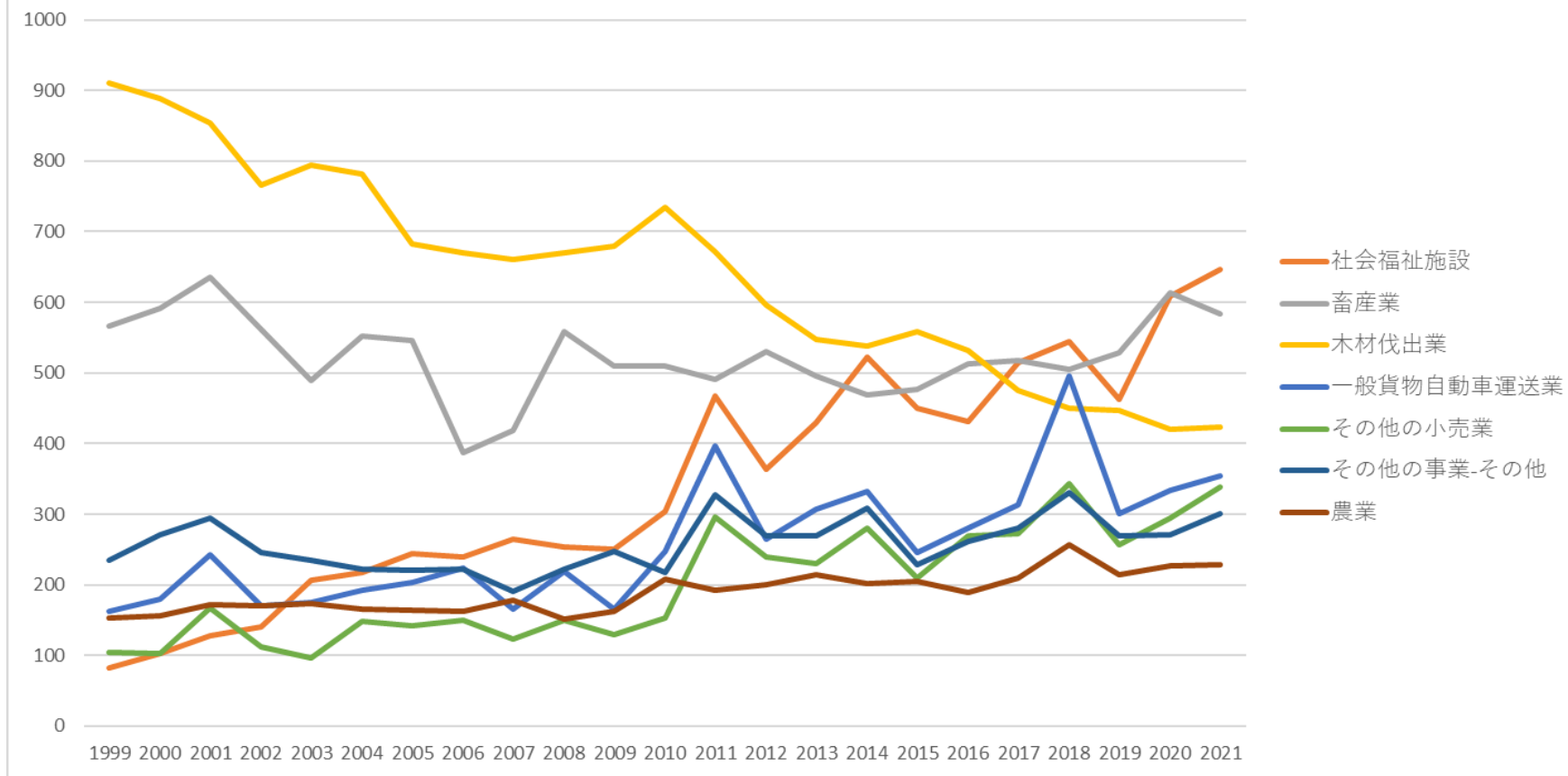
起因物（中）71自然環境等における死傷災害の業種別（大中小）の経年推移（1999-2021年）

起因物（中）71自然環境等における死傷災害の大業種別Top5の経年推移（1999-2021年）



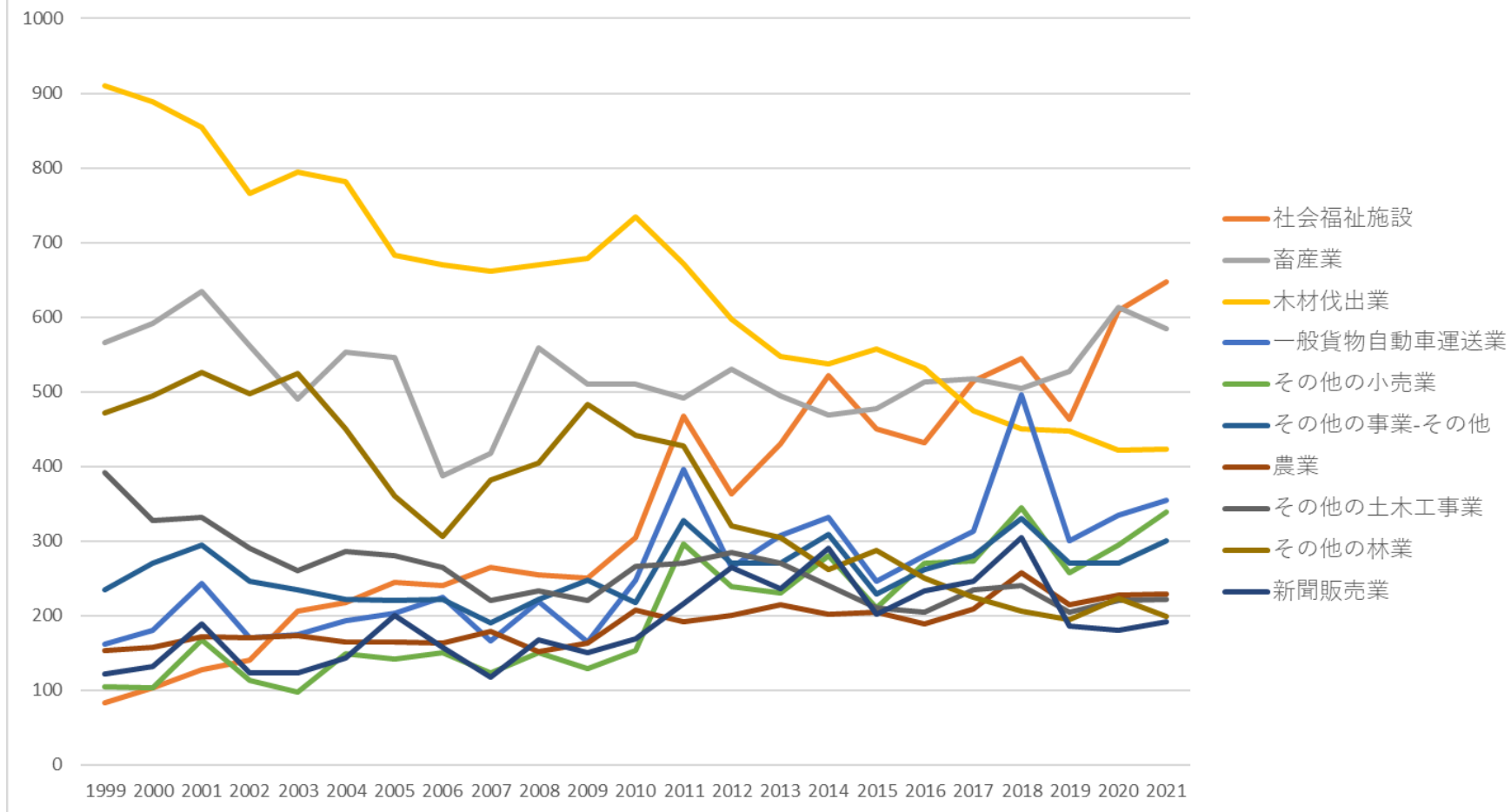
起因物（中）71自然環境等における死傷災害の中業種別Top7の経年推移（1999-2021年）

死傷災害における中業種別Top7の経年推移



起因物（中）71自然環境等における死傷災害の小業種別Top10の経年推移（1999-2021年）

死傷災害における小業種別Top10の経年推移



起因物（中）71自然環境等における死傷災害の大業種別の経年推移（1999-2021年）

大業種	1999	2000	2001	2002	2003	2004	2005	2006	2007	2008	2009	2010	2011	2012	2013	2014	2015	2016	2017	2018	2019	2020	2021	計
農林業	1,534	1,540	1,552	1,435	1,492	1,396	1,207	1,139	1,222	1,226	1,325	1,384	1,291	1,118	1,068	1,002	1,050	972	908	913	857	871	851	27,353

全産業	6,264	6,088	6,737	5,681	5,774	5,877	5,855	5,682	5,216	5,535	5,181	5,939	7,487	6,346	6,498	6,792	5,704	5,942	6,169	7,445	5,950	6,388	6,432	140,982
-----	-------	-------	-------	-------	-------	-------	-------	-------	-------	-------	-------	-------	-------	-------	-------	-------	-------	-------	-------	-------	-------	-------	-------	---------

起因物（中）71自然環境等における死傷災害の中業種別の経年推移（1999-2021年）

中業種	1999	2000	2001	2002	2003	2004	2005	2006	2007	2008	2009	2010	2011	2012	2013	2014	2015	2016	2017	2018	2019	2020	2021	計
社会福祉施設	83	103	128	141	206	217	244	240	265	254	251	304	467	363	430	522	450	431	515	545	463	609	647	7,878
小売業	332	334	502	334	328	383	450	403	311	401	354	407	649	617	579	675	491	597	599	776	521	538	632	11,213
林業	1,381	1,383	1,380	1,264	1,319	1,231	1,043	976	1,043	1,074	1,162	1,176	1,099	917	853	800	845	783	699	656	642	644	622	22,992
畜産業	566	591	635	561	490	553	546	388	418	559	510	510	491	530	495	469	477	513	518	505	528	613	584	12,050
その他の事業	264	314	368	296	300	275	305	288	255	295	311	322	442	376	421	430	353	391	405	544	426	425	460	8,266
土木工事業	1,096	920	885	776	696	709	649	628	528	541	468	531	545	560	564	509	456	415	437	498	414	473	438	13,736
道路貨物	173	193	273	187	191	212	220	243	181	235	182	272	429	281	321	357	261	304	334	512	319	351	369	6,400

電 気・ ガ ス・ 水 道 業	18	8	18	13	6	13	18	12	8	8	10	5	19	5	12	14	10	12	8	18	15	11	18	279
土 石 製 品 製 造 業	38	38	40	34	39	30	32	27	26	24	12	44	38	38	36	30	23	27	31	41	28	33	17	726
派 遣 業	2	5	6	2	11	9	2	4	4	4	3	3	11	6	6	7	2	2	3	10	8	12	12	134
土 石 採 取 業	42	45	32	30	28	28	20	23	16	13	15	16	26	16	16	23	20	7	15	8	10	20	11	480
そ の 他 の 保 健 衛 生 業	9	9	8	2	15	20	14	17	8	10	8	15	19	13	14	18	16	18	18	23	19	5	11	309
港 湾 運 送 業	8	5	5	8	6	8	9	3	5	6	3	7	16	9	3	6	5	14	9	8	6	5	11	165

繊維 製品 製造 業	9	7	15	5	5	5	7	6	7	11	2	2	7	6	15	6	4	2	2	5	1	3	6	138
印 刷・ 製本 業	2	6	8	7	3	2	2	5	1	4	7	6	7	2	4	6	3	4	2	10	7	10	4	112
繊維 工業	5	5	6	2	3	10	5	9	2	5	3	5	9	2	2	9	3	2	4	6	6	4	4	111
映 画・ 演劇 業	2	1	5	6	3	4	3	6	3	2	2	4	7	2	3	4	4	1	2	1	3	6	4	78
その 他の 運輸 交通 業	2		2	3	2	1	2	4	1	1	2	3	6	5	2	1	3	2	6	7			2	57
家 具・ 装備 品製	5	8	4	5	7	3	5	7	6	4	1	3	7	1	8	6	2	7	3	8	6	4	1	111

造業																								
その 他の 鉱業	1	5	2	2	4	2		2	1	2	1	2		1	1		1			2		1		30
石炭 鉱業	6	6	5		1		1			1		1		1						3				25
全産 業	6,264	6,088	6,737	5,681	5,774	5,877	5,855	5,682	5,216	5,535	5,181	5,939	7,487	6,346	6,498	6,792	5,704	5,942	6,169	7,445	5,950	6,388	6,432	140,982

起因物（中）71自然環境等における死傷災害の小業種別の経年推移（1999-2021年）

小業種	1999	2000	2001	2002	2003	2004	2005	2006	2007	2008	2009	2010	2011	2012	2013	2014	2015	2016	2017	2018	2019	2020	2021	計
社会福 祉施設	83	103	128	141	206	217	244	240	265	254	251	304	467	363	430	522	450	431	515	545	463	609	647	7,878
畜産業	566	591	635	561	490	553	546	388	418	559	510	510	491	530	495	469	477	513	518	505	528	613	584	12,050
木材伐 出業	910	888	854	766	794	781	683	670	661	670	679	734	672	597	548	538	558	532	475	450	447	421	423	14,751
一般貨 物自動 車運送 業	162	180	243	171	175	193	203	224	166	219	165	247	396	265	307	332	246	280	313	496	301	334	354	5,972
その他 の小売	105	103	168	113	97	149	142	150	123	150	129	153	296	239	230	280	210	270	273	344	257	295	339	4,615

娯楽業 －その他	156	136	127	122	125	105	106	111	99	98	98	92	124	110	115	104	105	106	121	131	136	129	122	2,678
一般飲 食店	70	90	121	76	85	101	89	87	93	77	91	100	103	110	119	149	110	81	99	150	134	157	122	2,414
通信業	9	6	4	12	14	22	153	137	92	126	99	98	137	113	132	143	80	108	113	130	90	94	116	2,028
その他 の建築 工事業	83	74	60	47	51	62	80	77	81	71	54	82	120	87	91	67	75	73	76	98	86	103	110	1,808
その他 の教育 研究業	69	61	61	66	59	59	73	71	87	67	64	69	77	76	79	90	77	77	91	85	76	97	102	1,733
その他 の建設 業－そ の他	54	68	66	49	52	55	64	62	72	56	47	61	79	74	82	78	92	75	77	98	91	83	90	1,625
その他 の食料 品製造 業	64	59	78	68	88	68	86	74	75	90	52	69	95	115	104	118	77	109	104	126	91	98	82	1,990
道路建 設工事	256	200	200	179	173	170	129	123	81	104	86	76	99	95	112	95	101	70	79	88	79	96	79	2,770

業																									
その他の卸売業	48	29	61	34	47	43	44	57	35	41	53	42	106	61	70	78	46	67	77	105	74	61	79	1,358	
旅館業	86	68	89	69	78	60	76	74	73	63	56	65	88	70	85	94	85	69	63	75	68	52	77	1,683	
ハイヤー・タクシー業	56	38	68	37	56	68	74	61	55	68	64	73	99	91	102	127	75	78	74	101	68	55	68	1,656	
鉄骨・鉄筋コンクリート造家屋建築工事業	73	90	98	74	62	98	79	103	81	81	43	70	90	72	90	99	86	57	65	87	60	80	65	1,803	
その他の商業－その他	25	25	26	25	24	21	27	38	20	24	19	31	57	36	37	52	38	36	29	57	37	39	50	773	
木造家屋建築工事業	85	72	71	74	71	56	55	77	32	42	39	73	75	73	55	73	53	60	58	67	40	56	47	1,404	

産業廃棄物処理業	21	12	22	10	22	15	24	21	11	12	17	30	34	42	41	27	20	32	42	64	45	39	42	645
電気通信事業	34	16	25	30	21	33	22	18	27	33	13	27	40	21	32	34	32	33	45	42	43	35	40	696
各種商品小売業	69	71	106	71	75	65	74	63	44	49	51	60	72	74	65	54	45	54	33	65	34	21	39	1,354
バス業	26	26	25	25	25	32	28	36	26	31	22	36	57	41	45	54	31	49	46	71	43	41	36	852
その他の廃棄物処理業	43	31	40	25	20	26	27	31	25	29	20	32	52	30	29	29	33	33	33	41	35	43	36	743
パン、菓子製造業	17	19	12	23	13	16	9	28	20	20	17	18	24	25	29	20	19	16	24	25	17	23	32	466
自動車小売業	8	5	3	5	4	6	6	4	3	9	5	6	12	14	9	11	11	12	11	18	14	10	32	218
上下水道事業	156	123	122	101	87	79	63	74	66	72	44	55	49	44	41	40	36	38	23	36	29	32	30	1,440

肉製 品、乳 製品製 造業	31	25	26	23	14	29	21	21	21	14	26	21	34	26	31	25	22	23	21	33	18	25	30	560
土地整 理土木 工事業	80	81	68	52	48	60	51	53	45	43	39	50	40	44	54	56	39	31	30	46	43	42	29	1,124
水産食 料品製 造業	22	55	41	20	31	34	29	39	17	20	17	22	188	32	33	43	29	33	37	30	37	38	29	876
河川土 木工事 業	68	56	57	36	36	37	50	26	39	26	18	32	18	24	22	28	26	30	24	33	24	30	28	768
漁業	31	43	33	39	35	32	29	29	25	36	25	33	34	26	32	28	30	24	20	26	20	16	27	673
燃料小 売業	25	21	35	20	23	18	25	27	20	25	17	17	50	23	33	35	21	27	32	43	26	28	26	617
鉄道・ 軌道業	25	18	21	21	27	22	14	25	20	12	15	15	24	29	27	26	22	25	26	28	20	23	26	511
砂防工 事業	80	78	60	59	55	42	48	33	43	29	26	16	35	31	32	26	14	11	17	21	13	21	24	814
その他 の清	35	33	42	33	35	33	37	35	26	31	31	36	30	35	30	29	25	29	28	52	29	42	24	760

自動車 整備業	12	20	15	5	6	11	7	9	13	8	4	9	39	16	12	17	17	19	14	14	17	19	16	319
電子機 器用・ 通信機 器用部 品製造 業	7	11	11	8	10	9	11	11	7	12	5	5	21	14	14	12	10	7	9	21	7	13	16	251
一般診 療所	6	4	9	1	6	8	6	13	7	8	6	10	26	15	13	23	8	9	14	16	12	9	16	245
自動 車・同 付属品 製造業	7	9	14	12	12	8	16	10	10	7	4	28	17	29	20	19	11	19	24	63	16	24	13	392
その他 の飲食 店	17	16	21	8	7	12	17	19	8	8	11	10	16	14	15	19	14	13	10	14	16	7	12	304
派遣業	2	5	6	2	11	9	2	4	4	4	3	3	11	6	6	7	2	2	3	10	8	12	12	134
無機・ 有機化 学工業 製品製 造業	8	4	5	1	3	7	6	6	5	1	4	6	7	4	6	4	2	7	3	4	8	8	12	121

建築設 備工事 業	25	23	37	19	24	21	22	27	16	20	10	19	35	19	33	20	24	14	17	30	22	21	11	509
クリー ニング 業	7	12	6	10	12	7	10	8	12	12	10	18	12	11	16	16	15	9	12	26	22	20	11	294
特定貨 物自動 車運送 業	3	5	15	10	9	6	10	17	8	8	7	8	19	9	8	12	6	13	11	12	8	6	11	221
プラス チック 製品製 造業	3	3	7	4	9	7	6	7	3	9	4	9	11	9	6	17	4	11	20	18	9	7	11	194
セメン ト・同 製品製 造業	24	17	21	22	16	19	18	11	16	7	7	24	19	16	22	15	10	13	13	19	12	15	10	366
農業保 存食料 品製造 業	10	6	15	12	7	5	12	16	8	12	9	11	7	20	10	11	12	9	19	18	14	10	10	263

機械器具設置 工事業	6	8	7	5	12	12	12	8	12	7	9	5	23	12	7	17	13	8	11	21	16	16	10	257
その他の 材・木 製品製 造業	14	9	10	10	12	11	14	6	8	9	2	5	12	6	7	10	6	11	11	17	8	11	10	219
その他 の水産 業	10	4	3	11	8	10	8	6	10	14	7	6	19	9	6	8	4	6	4	7	11	9	10	190
その他 の製造 業－そ の他	9	14	18	13	10	11	10	12	11	3	9	12	21	13	15	21	11	15	14	37	20	18	9	326
橋梁建 設工事 業	10	15	12	21	9	4	5	5	7	6	6	10	8	9	13	4	7	6	6	9	3	6	9	190
電気業	6	5	10	7	2	7	5	6	3	3	3	3	11	1	9	8	7	6	4	10	11	7	9	143
その他 の電気 機械器 具製造	4	2	12	5	6	7	7	14	5	9	2	2	10	18	11	15	5	9	8	17	9	10	8	195

業																								
港湾海岸工事業	15	14	7	5	7	10	5	11	7	6	7	6	11	8	8	6	6	3	4	9	2	10	8	175
と畜業	4	7	5	13	10	4	5	4	4	3	15	8	4	12	7	7	10	9	6	7	9	8	8	169
銀行・信託業	3	7	4	2	3	5	6	5	7	2	3	6	19	7	8	11	4	3	8	10	3	5	8	139
官公署	20	15	19	17	16	12	14	14	11	4	8	10	12	15	6	7	3	8	11	13	8	9	7	259
製材業	21	16	21	15	23	19	10	18	12	9	13	12	13	10	10	14	6	7	15	10	10	8	6	298
機械修理業	11	9	3	2	3	3	4	4	7	1	3	10	8	3	5	9	3	2	4	6	5	8	6	119
港湾荷役業	6	3	4	6	4	7	7	2	4	5	2	5	14	7	2	4	4	8	6	4	5	4	6	119
浴場業	3	2	4		5	6	5	4	2	2	2	5	8	4	6	2	4	6	9	11	10	2	6	108
美容業	3		3	2	1	4	1	3	3	2	3	2	6	4	5	5	4	1	2	6	3	4	6	73
医薬品製造業	2	5	1	2	2	2	4	5			2	1	8	3	2	8		5	2	3	4	1	6	68
採石業	30	30	24	21	23	18	15	16	8	9	11	10	21	10	11	19	15	3	12	6	5	16	5	338
トンネル建設工事業	27	22	18	24	15	10	13	33	11	14	14	11	7	9	8	7	9	15	14	12	10	8	5	316

その他の の広 告・ あっせ ん業	1	4	3	7	4	5	5	4	2	1	4	6	11	7	5	4	1	10	11	13	7	1	4	120
軽電機 製造業	3	4	4	2		4	6	9	2	3		3	5	1	2	2	1	6	3	4	3	3	4	74
飲料 (酒類 を除 く)製 造業	1	3	3		2	5	1	4	2	3	2	4	3	2	5	2	3	7	3	6	5	2	4	72
その他 の繊維 製品製 造業	5	6	6	2	2	1	4	2	6	6	1	1	4	2	4	2	4	2	2	1	1	3	4	71
その他 の非鉄 金属製 造業	4	2	2	1	3	4	1	3	2	4	1	6	1	6	2	3	4	1	3	3	4	1	4	65
ガス業	7	3	4	1	1	2	9	4	2	3	1		2	1	3	2	1	3	4	5	2	1	4	65
情報処 理サー	1	1	2	5		3	3	1	5		2	3	6	3	2	3	5	4	2	6	3	1	4	65

品製造業	2	1	3	2	2	2	4	2	1	2	1	5	2	7	2	5	3		3	9	5	3	3	69	
めっき業		1	1	3	1	4	1	3	1	1		7	7	3	4	3	4	4	1	3	5	2	3	62	
その他の鉄鋼業	2	1	1	4	1		1	3	2	3		5	5		1	5	2	3	5	2	2	4	3	55	
旅行業	2	2	4		3	4	1	3		2	2		3	2	4	4	4	4	3	3		2	3	55	
金属プレス製品製造業			1	1	2	2	1	1	2	1			1	2	4	4	3	3	3	9	2	7	3	52	
石油製品・石炭製品製造業	1	3	3		3		1	1	3	3	1		10	2	3	1	2	2	3	4	2		3	51	
染色整理業	2	3	2		3	3		2		3		2	3	1		4	1	1	2	2	1	2	3	40	
その他のパルプ・紙・紙	2		3				1	1	4	2			2	3		3	3	3	1		3	2	2	3	38

塗料製造業		1		1	1				1	2		1	1	2	1	1			3	3	2		1	21
ソフトウェア業		1				1	1		1		1	3	4		2	1			1	1	1	2	1	21
その他の家具・装備品製造業																								
			1	1	1		2	2	2				2		3	2		1		2			1	20
家具・建具・じゅう器等卸売業	1	3	2			1	1	1							1	1	1	1	1	2	1	1	1	19
織物業	2	1		1		2	1	3	1			1	1		1	1			1	1			1	18
計量器測定器製造業																								
				1		1							1	1		2	1	1	4	1		1	1	16
その他の印刷・製本業																								
			1	1		1									2	1	1		1		1	2	1	13

耐火物 製造業	1	2					1	1			1	1				1	1		1			1	11
その他 の電 気・ガ ス・水 道業											1					1	1			1	1	1	9
証券 業・商 品取引 業	1						1															1	3
その他 の輸送 用機械 等製造 業	5	2	3		2	2	2	3	2	1	1	3	8	3	2	7	3	4	6	4	4	6	73
木製家 具製造 業	4	7	3	2	4	2	1	3	2	3		2	4	1	5	3	1	4	2	4	4	3	64
その他 の繊維 工業	1	1	2			5	3	4	1	2	3	2	4		1	2	2	1	1	2	3	2	42

貨物軽 自動車 運送業			2	1	1	2	1		1		2	3	6	1		2	2	4	3	1	5	2		39
映画製 作・配 給業	1	1	3	4	2	2		5	1	1	1	2	2	2	2	1	2		2		1	1		36
陶磁 器・同 関連製 品製造 業	2				2	1	2		2	2		2	3	1			1	1	3	1	2	2		27
一般石 炭鉱業	6	6	5		1		1			1		1		1						3				25
重電機 製造業				1	3	3				1	1	2	3		3	1	1	1		2	1	1		24
その他 の窯業	1	1	1	1	2			2	1			4	1	2		1	1			3	1			22
建具製 造業	1	1		2	1		2	1	1	1		1	1			1		1		1		1		16
その他 の鉱業 -その		2		1	2			2	1	2					1	1		1			2		1	16

器・刃物製造業												2	1					1	2				6	
たばこ製造業			1					1						1					1	1			5	
時計・同部品製造業												1			2	1							4	
地下鉄建設工事業				1			1							1		1							4	
製糸業			1																				1	
映画館														1									1	
その他の石炭鉱業																								
石油等鉱業																								
全産業	6,264	6,088	6,737	5,681	5,774	5,877	5,855	5,682	5,216	5,535	5,181	5,939	7,487	6,346	6,498	6,792	5,704	5,942	6,169	7,445	5,950	6,388	6,432	140,982

https://www.jisha.or.jp/international/topics/202211_05.htmlに戻る。