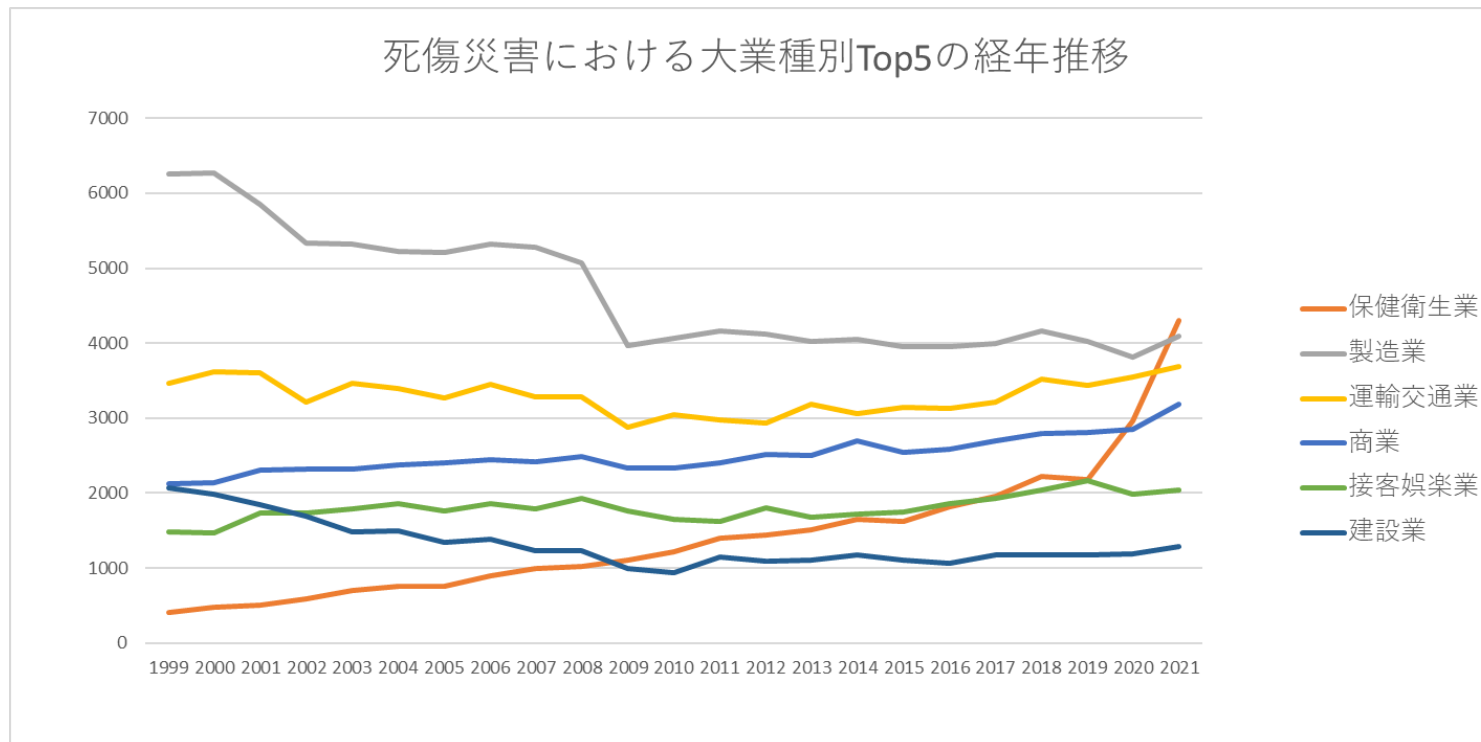


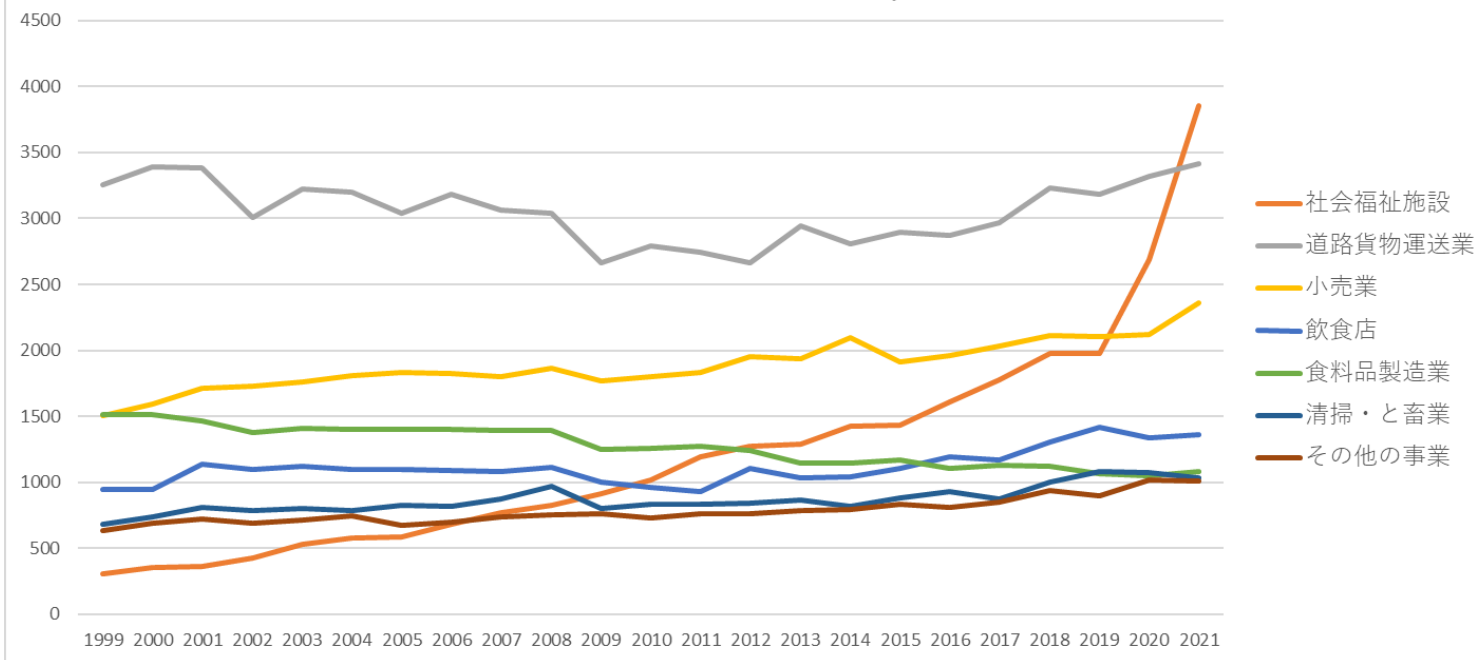
労働者規模別30人-49人における死傷災害の業種別（大中小）の経年推移（1999-2021年）

労働者規模別30人-49人における死傷災害の大業種別Top5の経年推移（1999-2021年）



労働者規模別30人-49人における死傷災害の中業種別Top7の経年推移（1999-2021年）

## 死傷災害における中業種別Top7の経年推移



労働者規模別30人-49人における死傷災害の小業種別Top10の経年推移（1999-2021年）



交通業	3,464	3,619	3,597	3,216	3,460	3,400	3,264	3,449	3,279	3,284	2,884	3,045	2,976	2,930	3,190	3,066	3,138	3,123	3,211	3,520	3,430	3,548	3,692	75,785
商業	2,128	2,144	2,300	2,320	2,314	2,368	2,404	2,449	2,420	2,487	2,332	2,335	2,397	2,515	2,501	2,698	2,539	2,583	2,690	2,789	2,809	2,852	3,181	57,555
接客 娯楽業	1,477	1,466	1,734	1,731	1,786	1,858	1,758	1,858	1,794	1,926	1,756	1,654	1,616	1,799	1,674	1,713	1,753	1,864	1,924	2,042	2,167	1,977	2,037	41,364
建設業	2,072	1,986	1,841	1,690	1,477	1,491	1,343	1,383	1,235	1,236	993	937	1,144	1,094	1,098	1,178	1,106	1,066	1,170	1,176	1,171	1,184	1,280	30,351
その 他の 事業	649	714	737	713	746	773	690	728	756	783	775	747	789	778	814	823	855	843	883	970	931	1,054	1,043	18,594
清掃・ と畜業	684	740	811	785	799	783	823	815	875	967	805	830	836	840	864	819	883	931	876	1,003	1,084	1,074	1,032	19,959
教育 研究業	103	124	123	123	127	142	140	124	149	156	139	141	124	152	141	163	140	135	194	200	218	254	350	3,662
貨物 取扱業	259	246	296	255	301	269	263	261	281	295	221	242	258	235	214	258	213	257	305	325	347	305	319	6,225
農林業	445	397	417	406	437	416	354	333	314	310	331	370	341	284	264	268	320	259	240	263	270	268	284	7,591
金融・ 広告	154	173	178	215	217	221	193	223	225	236	206	219	220	234	193	161	191	194	250	208	238	206	247	4,802

業																									
畜産・水産業	193	183	181	171	172	170	172	161	156	163	142	140	165	172	115	138	123	124	117	136	156	172	162	3,584	
通信業	7	8	7	20	21	14	185	144	96	121	90	117	108	114	59	26	24	14	23	16	19	23	31	1,287	
鉱業	61	64	54	49	34	29	38	29	33	23	12	21	25	21	32	24	26	23	15	28	34	25	25	725	
映画・演劇業	12	14	23	11	10	11	12	14	5	15	14	13	21	28	20	10	16	17	13	15	11	14	18	337	
官公署	20	18	10	12	15	18	17	15	12	7	4	11	7	18	6	6	4	9	16	8	10	7	16	266	
全産業	18,386	18,634	18,662	17,632	17,929	17,929	17,625	18,204	17,902	18,099	15,774	16,092	16,590	16,777	16,705	17,059	16,903	17,213	17,872	19,084	19,096	19,733	22,109	412,009	

労働者規模別30人-49人における死傷災害の中業種別の経年推移（1999-2021年）

中業種	1999	2000	2001	2002	2003	2004	2005	2006	2007	2008	2009	2010	2011	2012	2013	2014	2015	2016	2017	2018	2019	2020	2021	計
社会福祉施設	302	357	359	424	532	579	586	679	768	823	914	1,014	1,195	1,275	1,291	1,425	1,434	1,609	1,779	1,978	1,977	2,686	3,854	27,840
道路貨物運送	3,256	3,395	3,380	3,010	3,223	3,200	3,042	3,184	3,067	3,042	2,661	2,794	2,741	2,667	2,940	2,810	2,893	2,872	2,971	3,233	3,187	3,317	3,417	70,302

業																								
小売業	1,507	1,594	1,714	1,728	1,763	1,812	1,831	1,826	1,797	1,862	1,771	1,800	1,834	1,949	1,933	2,096	1,912	1,959	2,034	2,109	2,102	2,123	2,357	43,413
飲食店	942	945	1,141	1,099	1,120	1,101	1,101	1,087	1,078	1,114	998	960	928	1,103	1,031	1,042	1,103	1,192	1,172	1,302	1,415	1,340	1,358	25,672
食料品製造業	1,512	1,510	1,467	1,374	1,411	1,401	1,397	1,403	1,389	1,391	1,250	1,256	1,273	1,245	1,146	1,147	1,167	1,105	1,128	1,118	1,066	1,046	1,079	29,281
清掃・と畜業	684	740	811	785	799	783	823	815	875	967	805	830	836	840	864	819	883	931	876	1,003	1,084	1,074	1,032	19,959
その他の事業	636	690	721	693	713	742	674	701	734	754	760	731	760	763	787	793	830	811	852	940	895	1,019	1,012	18,011
金属製品製造業	1,019	1,062	972	884	917	870	866	898	904	860	660	661	632	654	665	744	710	721	725	746	739	669	754	18,332
建築工事業	834	873	795	780	706	705	663	683	626	602	445	421	537	487	524	573	482	473	505	532	515	539	539	13,839
卸売業	416	386	414	385	393	380	399	398	435	409	343	344	367	357	361	403	359	390	431	424	463	452	494	9,203
土木工事	976	867	800	690	544	536	442	445	392	407	375	333	369	386	365	379	384	358	406	380	371	404	453	11,062











告・ あつ せん 業	16	17	17	26	24	31	23	19	18	28	22	17	22	12	20	18	21	29	32	26	21	17	40	516
家 具・ 装 備 品 製 造 業	148	147	108	109	101	85	83	79	94	50	54	48	59	54	51	45	54	38	47	45	56	61	39	1,655
電 気・ ガ ス・ 水 道 業	23	22	21	18	25	20	31	23	24	29	33	20	23	17	16	24	26	15	20	24	20	24	33	531
通 信 業	7	8	7	20	21	14	185	144	96	121	90	117	108	114	59	26	24	14	23	16	19	23	31	1,287
派 遣 業	13	24	16	20	33	31	16	27	22	29	15	16	29	15	27	30	25	32	31	30	36	35	31	583
水 産 業	61	73	77	41	60	55	54	51	48	45	40	39	57	49	43	31	35	37	30	29	39	38	30	1,062
土 石 採 取 業	55	57	50	47	30	25	31	26	32	19	12	19	22	19	27	23	21	20	15	24	32	22	22	650
映 画・ 演 劇	12	14	23	11	10	11	12	14	5	15	14	13	21	28	20	10	16	17	13	15	11	14	18	337

業																								
官公署	20	18	10	12	15	18	17	15	12	7	4	11	7	18	6	6	4	9	16	8	10	7	16	266
理美容業	12	9	5	7	7	9	15	13	7	8	6	4	10	5	11	10	13	7	10	12	8	5	16	209
その他の運輸交通業	7	15	10	15	20	14	9	24	12	10	9	17	15	13	17	14	21	16	16	18	7	9	11	319
その他の鉱業	4	3	3	2	4	3	7	2		4		2	2		3	1	5	2		3	2	3	3	58
石炭鉱業	2	4	1			1		1	1				1	2	2			1		1				17
全産業	18,386	18,634	18,662	17,632	17,929	17,929	17,625	18,204	17,902	18,099	15,774	16,092	16,590	16,777	16,705	17,059	16,903	17,213	17,872	19,084	19,096	19,733	22,109	412,009

労働者規模別30人-49人における死傷災害の小業種別の経年推移（1999-2021年）

小業種	1999	2000	2001	2002	2003	2004	2005	2006	2007	2008	2009	2010	2011	2012	2013	2014	2015	2016	2017	2018	2019	2020	2021	計
社会福祉施設	302	357	359	424	532	579	586	679	768	823	914	1,014	1,195	1,275	1,291	1,425	1,434	1,609	1,779	1,978	1,977	2,686	3,854	27,840
一般貨物自動車運送業	2,984	3,146	3,165	2,799	2,967	2,962	2,834	2,943	2,867	2,860	2,486	2,607	2,591	2,505	2,753	2,617	2,731	2,678	2,814	3,031	3,002	3,112	3,214	65,668

その他の小売業	453	571	533	621	625	741	740	826	795	881	832	902	905	1,065	1,031	1,158	1,071	1,103	1,135	1,232	1,291	1,386	1,531	21,428
一般飲食店	885	888	1,067	1,033	1,022	1,021	1,020	988	1,011	1,023	918	900	855	1,016	957	976	1,028	1,140	1,110	1,220	1,338	1,281	1,292	23,989
その他の事業-その他	449	461	494	455	485	482	454	459	477	492	496	472	482	474	483	505	534	517	536	597	559	647	628	11,638
その他の金属製品製造業	795	844	794	690	723	665	700	726	718	663	540	516	513	538	546	593	599	598	573	577	566	536	601	14,614
新聞販売業	485	534	614	602	659	651	696	636	645	655	649	626	669	643	651	709	605	646	699	654	572	542	578	14,420
その他の食料品製造業	652	656	650	624	641	693	663	672	667	672	614	610	609	640	585	574	583	570	576	564	541	511	530	14,097
その他の卸売業	307	317	335	310	336	302	342	351	374	369	308	321	339	324	327	378	336	365	407	401	438	428	477	8,192
ビルメンテナンス業	301	352	337	350	340	345	339	347	346	381	314	358	330	330	332	322	364	375	364	415	444	389	412	8,187
警備業	181	224	223	233	220	253	218	239	251	255	259	253	270	281	297	284	290	286	310	337	323	364	370	6,221

その他 の教育 研究業	71	85	99	93	106	118	111	98	126	141	122	116	106	125	116	142	111	116	172	175	194	228	315	3,086
産業廃 棄物処 理業	129	132	180	154	176	182	196	208	278	262	219	213	211	239	254	230	259	274	268	300	318	330	286	5,298
旅館業	260	197	268	266	252	277	266	254	266	255	267	232	245	250	251	262	248	271	333	314	339	257	279	6,109
その他 の建築 工事業	189	183	197	159	170	150	177	196	194	171	155	155	180	166	152	197	150	166	159	191	187	212	241	4,097
陸上貨 物取扱 業	190	175	191	172	203	178	185	195	213	214	161	156	192	168	162	201	159	204	234	249	261	228	238	4,529
その他 の接客 娯楽業 －その 他	170	179	154	191	233	239	225	291	242	332	294	291	266	272	204	196	212	209	204	233	229	201	218	5,285
その他 の土木 工事業	376	336	306	279	234	182	176	198	157	167	161	158	155	181	153	167	174	161	188	173	171	185	205	4,643
機械 (精密 機械を 除く) 器具製	334	283	303	269	291	303	304	313	315	280	178	213	235	196	230	209	205	190	238	241	220	188	199	5,737



一般診療所	8	14	16	13	27	26	24	26	36	33	33	39	29	27	49	48	42	60	54	61	60	84	156	965
セメント・同製品製造業	320	325	260	240	196	161	174	196	176	168	112	105	96	121	172	158	133	126	137	132	143	142	152	3,945
その他の建設業－その他	110	112	109	117	98	113	121	131	104	108	76	84	102	108	106	125	133	145	145	146	169	146	150	2,758
その他の製造業－その他	174	176	171	159	151	171	162	166	156	147	157	120	137	132	121	134	121	129	128	158	174	156	147	3,447
ハイヤー・タクシー業	105	111	117	104	116	101	111	127	114	128	123	117	113	146	128	136	123	112	105	146	121	110	142	2,756
病院	69	59	80	69	74	66	66	78	80	73	65	64	74	39	58	73	58	65	57	72	48	82	137	1,606
農業	56	47	56	52	42	58	48	42	47	45	51	53	64	78	74	69	97	89	88	93	110	102	137	1,598
自動車・同付属品製造業	208	178	191	171	203	220	233	258	245	241	140	142	147	146	146	145	128	146	149	181	138	113	132	4,001
畜産業	132	110	104	130	112	115	118	110	108	118	102	101	108	123	72	107	88	87	87	107	117	134	132	2,522
倉庫業	68	62	64	82	57	59	58	74	78	80	73	70	70	74	84	69	110	88	91	90	85	102	125	1,813







屋建築 工事業	196	174	148	151	113	131	95	94	87	81	79	60	92	69	91	65	61	72	90	95	88	75	66	2,273
その他 の飲食 店	57	57	74	66	98	80	81	99	67	91	80	60	73	87	74	66	75	52	62	82	77	59	66	1,683
港湾荷 役業	41	50	77	62	75	72	60	49	52	62	47	73	51	50	36	41	43	37	58	57	62	57	65	1,277
その他 の電気 機械器 具製造 業	93	117	106	79	71	85	74	103	75	63	49	49	54	50	56	51	46	60	63	46	58	64	64	1,576
バス業	39	47	33	34	39	36	53	55	44	55	57	63	57	58	44	53	52	67	63	71	61	63	62	1,206
機械器 具設置 工事業	43	45	55	39	53	47	50	53	52	37	37	39	48	48	41	36	46	38	39	44	42	29	61	1,022
建築設 備工事 業	50	53	58	50	46	43	36	44	31	27	38	31	29	28	27	50	44	34	39	30	32	51	60	931
印刷業	121	134	108	102	89	98	89	111	86	97	99	93	85	82	70	72	53	58	63	58	69	74	59	1,970
その他 の林業	180	171	181	171	220	175	145	130	124	112	132	147	123	93	89	96	91	66	72	62	65	65	57	2,767
その他 の木 材・木 製品製	140	135	122	92	91	96	95	96	84	77	66	68	55	65	83	66	57	75	75	67	60	56	54	1,875

造業																								
自動車 整備業	65	68	54	48	55	43	51	51	55	55	48	44	53	47	53	52	51	55	65	56	57	55	52	1,233
燃料小 売業	63	57	58	62	59	66	54	55	45	43	33	36	49	41	35	44	39	24	35	40	45	27	52	1,062
めっき 業	62	56	52	58	59	44	36	45	45	55	38	48	33	30	44	49	28	43	46	55	49	39	48	1,062
その他 の輸送 用機械 等製造 業	54	52	37	41	49	38	38	35	37	29	23	26	32	20	39	27	32	29	23	31	32	35	48	807
鉄道・ 軌道業	47	39	36	33	38	33	37	47	29	29	29	38	24	42	42	38	32	35	28	28	34	36	47	821
その他 の土石 製品製 造業	90	96	96	77	71	63	52	50	76	62	35	43	38	40	40	47	46	53	41	43	39	47	46	1,291
その他 の化学 工業	77	85	57	36	50	51	53	44	44	47	49	43	55	44	33	32	43	32	45	39	36	41	46	1,082
無機・ 有機化 学工業 製品製 造業	47	71	60	45	49	42	41	44	59	48	26	37	37	38	30	29	22	38	22	44	35	45	45	954





道建設 工事業	18	15	21	19	16	16	17	26	16	15	20	14	19	25	18	16	15	17	14	19	14	10	24	404
上下水 道工事 業	91	94	62	61	45	64	31	33	34	39	26	22	23	29	30	24	20	16	19	24	24	18	23	852
貨物軽 自動車 運送業	12	13	17	17	22	31	14	11	19	10	23	19	16	17	14	15	18	23	28	28	19	25	23	434
酒類製 造業	27	24	33	20	21	30	23	27	16	26	22	32	30	16	18	19	20	22	17	27	29	18	22	539
その他 の広 告・ あっせ ん業	13	14	16	24	20	25	22	17	17	24	19	13	19	10	17	17	15	25	30	22	19	15	22	435
化学肥 料製造 業	13	13	17	11	12	9	10	14	15	14	15	14	12	5	8	8	9	14	12	4	8	7	22	266
非鉄金 属鑄物 業	38	34	35	36	19	35	18	30	27	21	23	28	27	20	13	16	22	15	21	19	16	14	21	548
と畜業	11	14	12	9	13	18	12	12	3	22	21	14	18	14	19	17	16	22	11	13	21	18	21	351
公園・ 遊園地	15	13	22	15	13	26	16	12	8	19	18	20	16	12	13	22	17	21	20	23	20	20	20	401
港湾海 岸工事	22	27	20	23	14	15	17	6	16	11	10	14	19	19	19	17	10	20	11	13	8	13	20	364









器・同 関連製 品製造 業	21	23	15	20	24	18	16	20	27	20	13	16	18	12	20	16	13	11	11	11	8	8	10	371
一般港 湾運送 業	20	14	19	15	21	13	15	17	14	15	11	8	9	13	13	7	8	11	9	14	17	13	10	306
重電機 製造業	11	20	8	9	11	10	14	19	10	14	11	12	5	4	11	8	4	12	9	15	9	7	10	243
染色整 理業	41	40	46	20	22	17	21	17	13	18	14	13	14	13	19	9	19	10	14	12	17	11	9	429
ねじ等 製造業	13	16	21	14	16	17	14	16	16	18	12	16	16	10	19	13	7	9	15	12	17	4	9	320
軽電機 製造業	44	23	31	22	35	21	31	26	29	29	13	15	19	14	13	22	17	17	18	12	11	13	8	483
ガス業	14	5	4	9	9	6	15	8	3	12	4	2	5	2	4	7	7	3	2	4	6	5	8	144
電気業	4	4	5	3	9	4	7	6	7	5	8	4	6	3	5	2	8	2	5	8	2	9	8	124
その他 の家 具・装 備品製 造業	30	26	25	13	26	17	17	18	17	7	10	10	9	13	8	6	8	4	8	9	12	15	7	315
洋食 器・刃 物製造 業	20	18	15	17	13	14	8	7	14	10	10	9	4	5	10	10	5	6	11	9	7	9	7	238

鉄道車 両・同 部分品 製造業	7	9	2	4	6	7	9	4	6	8	4	7	4	6	4	6	7	9	6	5	3	5	7	135
水力発 電所等 建設工 事業	4	5	6	1	1	2	1	4	5	1	4	1	3	2	2	1	5	6	1	1	1	3	7	67
砂防工 事業	46	38	33	23	32	24	17	13	12	16	3	6	6	8	7	10	9	3	6	7	11	5	6	341
医薬品 製造業	21	22	16	17	17	13	13	20	16	14	14	12	15	9	13	10	11	7	12	14	8	9	6	309
製本業	19	13	10	12	14	22	14	22	23	13	9	12	15	14	13	14	15	11	13	13	6	3	6	306
建具製 造業	21	12	21	18	16	10	16	8	13	8	8	12	13	4	5	7	12	4	12	8	8	13	6	255
その他 の港湾 運送業	8	7	9	6	2	6	3		2	4	2	5	6	4	3	9	3	5	4	5	7	7	6	113
その他 の窯業	27	20	17	14	19	20	17	25	15	19	11	8	9	13	7	13	6	12	5	15	8	5	5	310
水運業	6	8	9	10	14	7	8	5	6	10	1	9	9	1	10	8	6	8	12	10	9	8	5	179
砂利採 取業	13	14	16	16	13	8	9	4	13	4	5	5	4	5	9	2	4	5		7	8	4	5	173
光学機 械・レ ンズ製	5	8	7	13	6	10	10	16	3	5	3	3	8	8	3	5	4	7	7	4	10	3	5	153





家具製造業	6	6	4	10	6	9	7	10	8	1	1	1	4	4	5	7	7	4	5	3	4	7		119
地下鉄建設事業	11	3	2	2	3	5	1	2	2		1			2	1	2	1	5	1					44
理容業	2	2	1	3	2	3	2	2			1	2	1	1	1	3	1		2	1				30
時計・同部品製造業	1	2	1	2	2	2	1	1	1				2	1		1		3			1			21
製糸業	2	5	3	2				3					1			2		1	1					20
たばこ製造業			4	1	1	2		1	1			1		1				1						13
一般石炭鉱業		4	1					1						2	1					1				10
その他の石炭鉱業	2					1			1				1		1					1				7
金属鉱業	1							1		1		1								1				5
石油等鉱業	1		1	1			1																	4
全産業	18,386	18,634	18,662	17,632	17,929	17,929	17,625	18,204	17,902	18,099	15,774	16,092	16,590	16,777	16,705	17,059	16,903	17,213	17,872	19,084	19,096	19,733	22,109	412,009

出典：<https://anzeninfo.mhlw.go.jp/user/anzen/tok/anst00.htm> (職場のあんぜんサイト)

[https://www.jisha.or.jp/international/topics/202211\\_08.html](https://www.jisha.or.jp/international/topics/202211_08.html)に戻る。