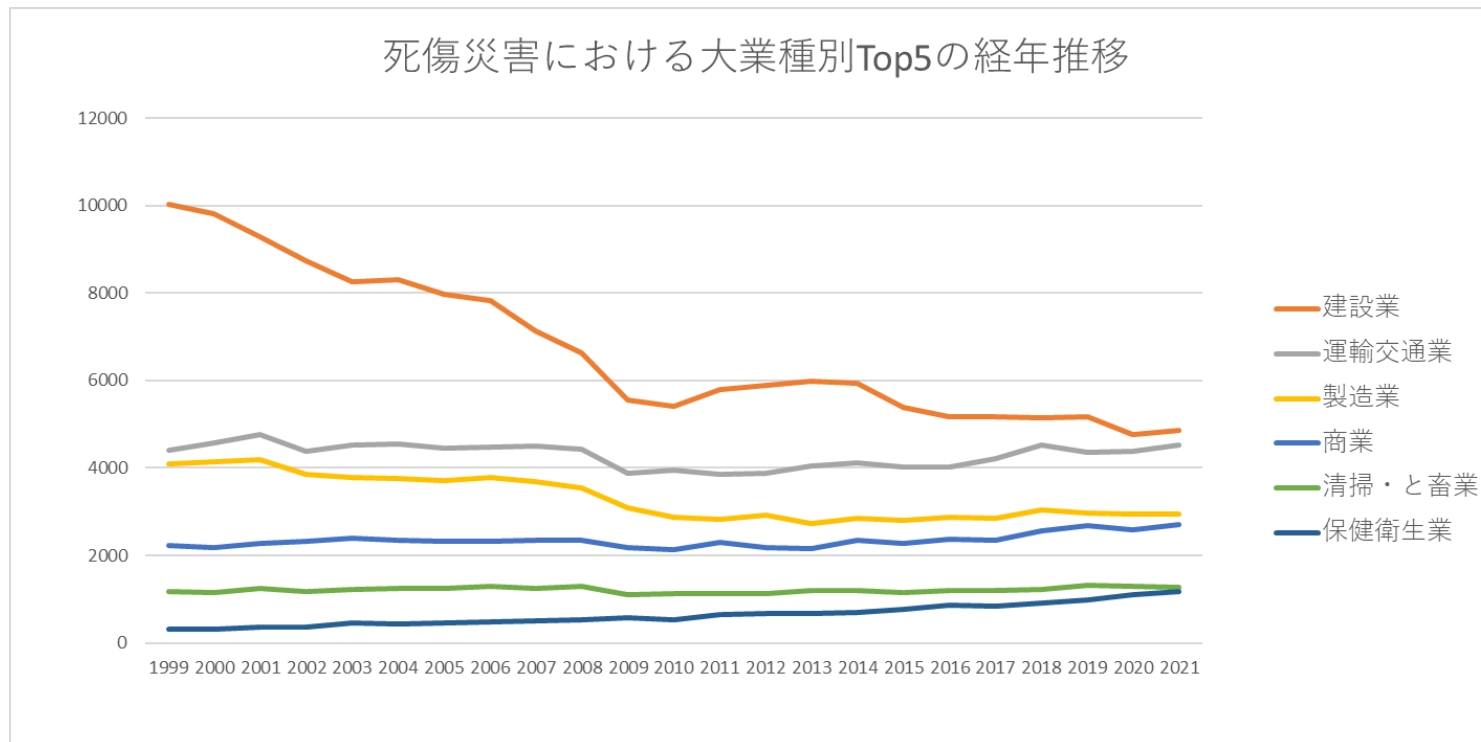


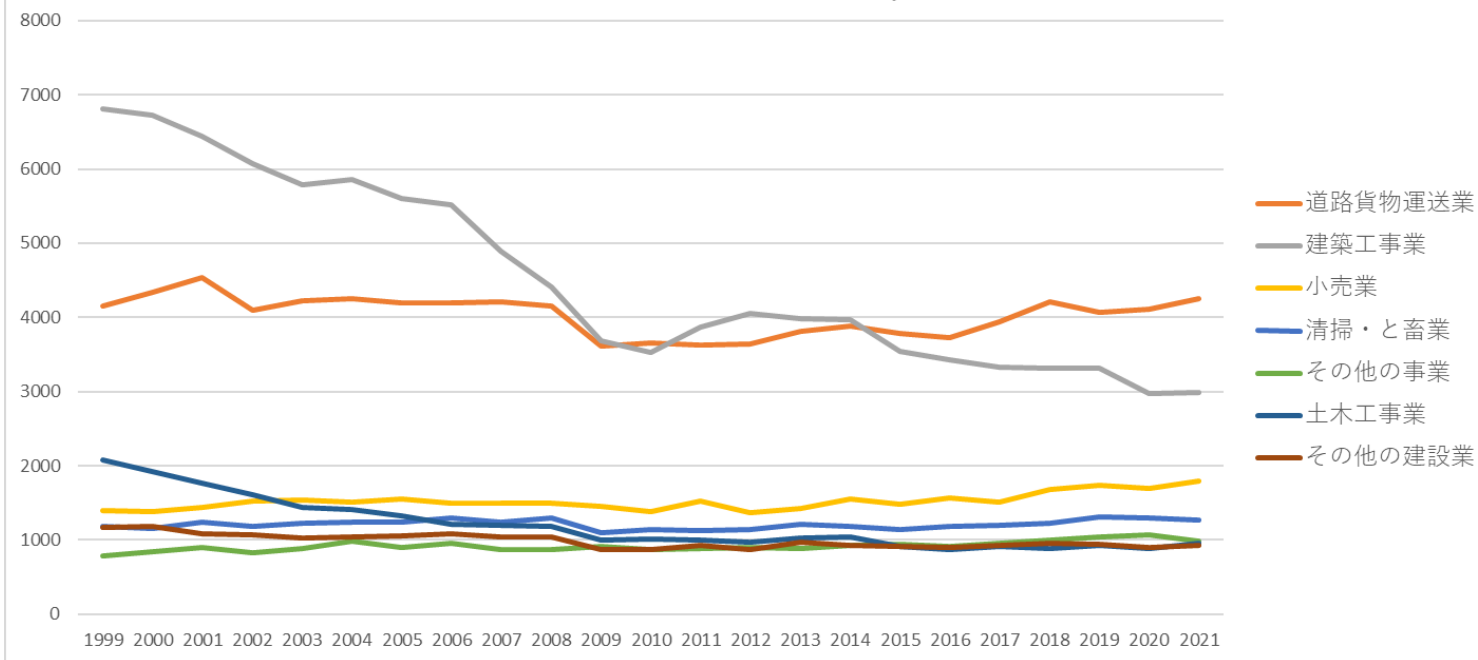
事故の型01墜落・転落における死傷災害の業種別（大中小）の経年推移（1999-2021年）

事故の型01墜落・転落における死傷災害の大業種別Top5の経年推移（1999-2021年）



事故の型01墜落・転落における死傷災害の中業種別Top7の経年推移（1999-2021年）

死傷災害における中業種別Top7の経年推移



事故の型01墜落・転落における死傷災害の小業種別Top10の経年推移 (1999-2021年)

| | | | | | | | | | | | | | | | | | | | | | | | | |
|--------------------|-------|-------|-------|-------|-------|-------|-------|-------|-------|-------|-------|-------|-------|-------|-------|-------|-------|-------|-------|-------|-------|-------|-------|--------|
| 業 | 4,104 | 4,138 | 4,193 | 3,856 | 3,778 | 3,755 | 3,706 | 3,791 | 3,677 | 3,540 | 3,085 | 2,876 | 2,833 | 2,926 | 2,727 | 2,840 | 2,811 | 2,882 | 2,842 | 3,031 | 2,975 | 2,943 | 2,944 | 76,253 |
| 商業 | 2,232 | 2,182 | 2,264 | 2,331 | 2,396 | 2,338 | 2,325 | 2,334 | 2,344 | 2,342 | 2,182 | 2,127 | 2,299 | 2,172 | 2,166 | 2,348 | 2,287 | 2,377 | 2,354 | 2,569 | 2,672 | 2,578 | 2,703 | 53,922 |
| 清掃・ と畜業 | 1,176 | 1,149 | 1,235 | 1,186 | 1,222 | 1,236 | 1,235 | 1,291 | 1,236 | 1,292 | 1,101 | 1,137 | 1,124 | 1,138 | 1,205 | 1,188 | 1,139 | 1,187 | 1,193 | 1,229 | 1,307 | 1,290 | 1,264 | 27,760 |
| 保健 衛生業 | 308 | 307 | 361 | 370 | 448 | 443 | 451 | 486 | 516 | 519 | 576 | 531 | 659 | 674 | 668 | 687 | 772 | 854 | 829 | 910 | 983 | 1,110 | 1,172 | 14,634 |
| その 他の 事業 | 807 | 864 | 923 | 863 | 916 | 1,022 | 920 | 987 | 895 | 900 | 936 | 895 | 919 | 931 | 915 | 946 | 982 | 949 | 987 | 1,030 | 1,078 | 1,114 | 1,020 | 21,799 |
| 接客 娯楽 業 | 825 | 756 | 919 | 793 | 870 | 846 | 795 | 862 | 834 | 834 | 880 | 748 | 830 | 836 | 774 | 772 | 798 | 870 | 935 | 912 | 949 | 935 | 807 | 19,380 |
| 農林 業 | 626 | 613 | 613 | 613 | 590 | 567 | 550 | 540 | 612 | 569 | 586 | 591 | 554 | 606 | 577 | 544 | 573 | 576 | 530 | 618 | 579 | 592 | 570 | 13,389 |
| 貨物 取扱 業 | 301 | 323 | 374 | 356 | 365 | 317 | 375 | 385 | 357 | 325 | 249 | 269 | 288 | 265 | 252 | 279 | 271 | 286 | 333 | 288 | 313 | 298 | 325 | 7,194 |
| 畜 産・ 水産 業 | 349 | 330 | 340 | 306 | 258 | 289 | 266 | 294 | 289 | 305 | 292 | 287 | 285 | 330 | 266 | 285 | 277 | 289 | 294 | 332 | 289 | 323 | 323 | 6,898 |
| 教育 研究 | 82 | 110 | 112 | 119 | 107 | 131 | 142 | 156 | 152 | 158 | 157 | 147 | 131 | 149 | 170 | 151 | 161 | 174 | 197 | 176 | 194 | 210 | 250 | 3,536 |

| | | | | | | | | | | | | | | | | | | | | | | | | | |
|--------------------|--------|--------|--------|--------|--------|--------|--------|--------|--------|--------|--------|--------|--------|--------|--------|--------|--------|--------|--------|--------|--------|--------|--------|---------|--|
| 業 | | | | | | | | | | | | | | | | | | | | | | | | | |
| 金融・ 広告 業 | 188 | 178 | 204 | 191 | 223 | 235 | 185 | 193 | 207 | 227 | 222 | 198 | 209 | 196 | 184 | 168 | 196 | 200 | 233 | 175 | 192 | 180 | 196 | 4,580 | |
| 通信 業 | 19 | 13 | 18 | 37 | 40 | 58 | 215 | 275 | 198 | 201 | 201 | 184 | 173 | 187 | 146 | 150 | 139 | 159 | 186 | 163 | 178 | 164 | 166 | 3,270 | |
| 鉱業 | 124 | 109 | 116 | 80 | 94 | 79 | 100 | 84 | 81 | 75 | 77 | 59 | 62 | 52 | 65 | 81 | 64 | 55 | 58 | 67 | 61 | 66 | 82 | 1,791 | |
| 官公 署 | 17 | 23 | 27 | 15 | 25 | 14 | 26 | 20 | 15 | 11 | 17 | 13 | 12 | 17 | 17 | 22 | 11 | 13 | 14 | 18 | 25 | 25 | 33 | 430 | |
| 映 画・ 演劇 業 | 18 | 16 | 11 | 20 | 13 | 9 | 14 | 30 | 17 | 17 | 13 | 25 | 12 | 19 | 17 | 21 | 19 | 25 | 19 | 25 | 21 | 17 | 29 | 427 | |
| 全産 業 | 25,627 | 25,507 | 25,762 | 24,262 | 24,118 | 24,193 | 23,730 | 24,029 | 23,064 | 22,379 | 20,006 | 19,458 | 20,051 | 20,275 | 20,182 | 20,551 | 19,906 | 20,094 | 20,374 | 21,221 | 21,346 | 20,977 | 21,286 | 508,398 | |

事故の型01墜落・転落における死傷災害の中業種別の経年推移（1999-2021年）

| 中業 種 | 1999 | 2000 | 2001 | 2002 | 2003 | 2004 | 2005 | 2006 | 2007 | 2008 | 2009 | 2010 | 2011 | 2012 | 2013 | 2014 | 2015 | 2016 | 2017 | 2018 | 2019 | 2020 | 2021 | 計 |
|---------------------|-------|-------|-------|-------|-------|-------|-------|-------|-------|-------|-------|-------|-------|-------|-------|-------|-------|-------|-------|-------|-------|-------|-------|---------|
| 道路 貨物 運送 業 | 4,149 | 4,336 | 4,536 | 4,100 | 4,228 | 4,247 | 4,189 | 4,190 | 4,213 | 4,152 | 3,619 | 3,662 | 3,627 | 3,645 | 3,806 | 3,878 | 3,784 | 3,731 | 3,945 | 4,205 | 4,063 | 4,113 | 4,255 | 92,673 |
| 建築 工事 | 6,805 | 6,730 | 6,443 | 6,068 | 5,794 | 5,857 | 5,597 | 5,514 | 4,897 | 4,409 | 3,689 | 3,528 | 3,870 | 4,052 | 3,984 | 3,975 | 3,548 | 3,428 | 3,322 | 3,313 | 3,309 | 2,974 | 2,986 | 104,092 |

| | | | | | | | | | | | | | | | | | | | | | | | | |
|---------|-------|-------|-------|-------|-------|-------|-------|-------|-------|-------|-------|-------|-------|-------|-------|-------|-------|-------|-------|-------|-------|-------|-------|--------|
| 業 | | | | | | | | | | | | | | | | | | | | | | | | |
| 小売業 | 1,391 | 1,388 | 1,444 | 1,525 | 1,545 | 1,504 | 1,547 | 1,500 | 1,497 | 1,502 | 1,454 | 1,388 | 1,530 | 1,374 | 1,423 | 1,552 | 1,482 | 1,572 | 1,512 | 1,680 | 1,732 | 1,698 | 1,788 | 35,028 |
| 清掃・と畜業 | 1,176 | 1,149 | 1,235 | 1,186 | 1,222 | 1,236 | 1,235 | 1,291 | 1,236 | 1,292 | 1,101 | 1,137 | 1,124 | 1,138 | 1,205 | 1,188 | 1,139 | 1,187 | 1,193 | 1,229 | 1,307 | 1,290 | 1,264 | 27,760 |
| その他の事業 | 787 | 841 | 896 | 829 | 886 | 980 | 897 | 949 | 867 | 876 | 911 | 876 | 890 | 900 | 882 | 921 | 947 | 919 | 957 | 1,001 | 1,036 | 1,066 | 986 | 21,100 |
| 土木工事業 | 2,072 | 1,917 | 1,761 | 1,612 | 1,433 | 1,413 | 1,318 | 1,218 | 1,201 | 1,176 | 996 | 1,012 | 1,002 | 971 | 1,033 | 1,038 | 918 | 864 | 918 | 889 | 925 | 890 | 962 | 27,539 |
| その他の建設業 | 1,163 | 1,177 | 1,080 | 1,066 | 1,027 | 1,042 | 1,059 | 1,087 | 1,043 | 1,044 | 873 | 868 | 930 | 869 | 966 | 928 | 911 | 892 | 923 | 952 | 937 | 892 | 921 | 22,650 |
| 社会福祉施設 | 89 | 98 | 125 | 153 | 186 | 192 | 226 | 220 | 247 | 255 | 332 | 283 | 384 | 392 | 391 | 433 | 491 | 565 | 555 | 625 | 692 | 755 | 802 | 8,491 |
| 食料品製造業 | 638 | 599 | 637 | 649 | 659 | 682 | 624 | 751 | 674 | 656 | 608 | 614 | 579 | 625 | 605 | 581 | 593 | 675 | 593 | 668 | 674 | 717 | 719 | 14,820 |
| 卸売業 | 555 | 490 | 532 | 515 | 540 | 530 | 492 | 526 | 546 | 513 | 432 | 450 | 478 | 465 | 454 | 495 | 469 | 450 | 505 | 527 | 526 | 523 | 555 | 11,568 |
| 農業 | 325 | 332 | 346 | 358 | 326 | 320 | 337 | 324 | 393 | 355 | 377 | 394 | 364 | 424 | 411 | 388 | 397 | 419 | 388 | 444 | 444 | 477 | 414 | 8,757 |

| | | | | | | | | | | | | | | | | | | | | | | | | |
|----------------------|-----|-----|-----|-----|-----|-----|-----|-----|-----|-----|-----|-----|-----|-----|-----|-----|-----|-----|-----|-----|-----|-----|-----|--------|
| その 他の 製造 業 | 434 | 449 | 436 | 404 | 435 | 433 | 445 | 410 | 395 | 389 | 398 | 341 | 369 | 347 | 331 | 347 | 349 | 353 | 363 | 369 | 390 | 363 | 367 | 8,917 |
| 金属 製品 製造 業 | 685 | 768 | 748 | 666 | 615 | 593 | 586 | 603 | 556 | 527 | 501 | 424 | 427 | 437 | 373 | 413 | 379 | 361 | 400 | 427 | 392 | 374 | 357 | 11,612 |
| その 他の 商業 | 278 | 289 | 278 | 281 | 296 | 284 | 273 | 285 | 281 | 310 | 277 | 275 | 276 | 319 | 276 | 280 | 308 | 338 | 316 | 341 | 397 | 337 | 344 | 6,939 |
| 医療 保健 業 | 197 | 183 | 216 | 192 | 236 | 216 | 200 | 231 | 236 | 223 | 212 | 207 | 241 | 241 | 242 | 229 | 251 | 267 | 241 | 242 | 262 | 320 | 330 | 5,415 |
| 飲食 店 | 190 | 190 | 234 | 185 | 248 | 212 | 202 | 238 | 233 | 266 | 282 | 228 | 281 | 253 | 244 | 255 | 262 | 313 | 354 | 324 | 353 | 387 | 311 | 6,045 |
| 畜産 業 | 271 | 274 | 277 | 246 | 195 | 231 | 202 | 232 | 239 | 259 | 236 | 232 | 231 | 263 | 203 | 241 | 234 | 244 | 255 | 279 | 250 | 273 | 276 | 5,643 |
| 土石 製品 製造 業 | 436 | 411 | 426 | 362 | 321 | 339 | 331 | 331 | 296 | 309 | 240 | 224 | 218 | 237 | 231 | 274 | 227 | 253 | 257 | 240 | 253 | 251 | 271 | 6,738 |
| その 他の 接客 娯楽 | 383 | 352 | 407 | 358 | 351 | 343 | 322 | 359 | 315 | 321 | 350 | 271 | 307 | 325 | 293 | 289 | 294 | 305 | 316 | 324 | 323 | 310 | 264 | 7,482 |

| | | | | | | | | | | | | | | | | | | | | | | | | |
|-----------|--------|--------|--------|--------|--------|--------|--------|--------|--------|--------|--------|--------|--------|--------|--------|--------|--------|--------|--------|--------|--------|--------|--------|---------|
| 金属製造業 | 36 | 43 | 43 | 38 | 29 | 39 | 40 | 41 | 35 | 41 | 40 | 28 | 24 | 29 | 29 | 31 | 26 | 31 | 37 | 33 | 29 | 25 | 23 | 770 |
| その他の運輸交通業 | 17 | 11 | 11 | 11 | 21 | 26 | 17 | 20 | 9 | 31 | 18 | 7 | 13 | 16 | 16 | 24 | 19 | 14 | 16 | 10 | 13 | 16 | 18 | 374 |
| 理美容業 | 8 | 15 | 10 | 10 | 15 | 20 | 13 | 23 | 20 | 17 | 19 | 14 | 15 | 14 | 13 | 21 | 28 | 17 | 21 | 21 | 17 | 20 | 16 | 387 |
| その他の鉱業 | 5 | 10 | 8 | 3 | 4 | 4 | 11 | 7 | | 3 | 1 | 3 | 2 | 2 | 3 | 3 | 2 | 6 | 1 | 5 | 2 | 1 | 2 | 88 |
| 石炭鉱業 | 4 | | 1 | | 2 | | 2 | 1 | 3 | 1 | 2 | 1 | | 1 | 1 | | | 1 | 1 | 1 | | | | 22 |
| 全産業 | 25,627 | 25,507 | 25,762 | 24,262 | 24,118 | 24,193 | 23,730 | 24,029 | 23,064 | 22,379 | 20,006 | 19,458 | 20,051 | 20,275 | 20,182 | 20,551 | 19,906 | 20,094 | 20,374 | 21,221 | 21,346 | 20,977 | 21,286 | 508,398 |

事故の型01墜落・転落における死傷災害の小業種別の経年推移（1999-2021年）

| 小業種 | 1999 | 2000 | 2001 | 2002 | 2003 | 2004 | 2005 | 2006 | 2007 | 2008 | 2009 | 2010 | 2011 | 2012 | 2013 | 2014 | 2015 | 2016 | 2017 | 2018 | 2019 | 2020 | 2021 | 計 |
|------------|-------|-------|-------|-------|-------|-------|-------|-------|-------|-------|-------|-------|-------|-------|-------|-------|-------|-------|-------|-------|-------|-------|-------|--------|
| 一般貨物自動車運送業 | 3,799 | 3,984 | 4,208 | 3,822 | 3,887 | 3,908 | 3,835 | 3,849 | 3,904 | 3,868 | 3,397 | 3,422 | 3,395 | 3,417 | 3,550 | 3,598 | 3,533 | 3,494 | 3,713 | 3,950 | 3,833 | 3,851 | 4,004 | 86,221 |
| その他の小売 | 579 | 646 | 642 | 716 | 719 | 740 | 788 | 795 | 799 | 820 | 831 | 806 | 906 | 829 | 882 | 980 | 984 | 1,014 | 984 | 1,096 | 1,194 | 1,147 | 1,197 | 20,094 |

| | | | | | | | | | | | | | | | | | | | | | | | | | |
|---|-------|-------|-------|-------|-------|-------|-------|-------|-------|-------|-------|-------|-------|-------|-------|-------|-------|-------|-------|-------|-------|-------|-------|--------|--|
| 業 | | | | | | | | | | | | | | | | | | | | | | | | | |
| その他 の建築 工事業 | 1,502 | 1,578 | 1,546 | 1,485 | 1,581 | 1,593 | 1,575 | 1,611 | 1,470 | 1,418 | 1,276 | 1,260 | 1,407 | 1,401 | 1,356 | 1,402 | 1,317 | 1,114 | 1,113 | 1,211 | 1,223 | 1,143 | 1,139 | 31,721 | |
| 木造家 屋建築 工事業 | 3,197 | 2,883 | 2,737 | 2,459 | 2,318 | 2,336 | 2,175 | 1,969 | 1,620 | 1,464 | 1,264 | 1,198 | 1,256 | 1,361 | 1,346 | 1,205 | 997 | 1,152 | 1,104 | 1,012 | 966 | 891 | 845 | 37,755 | |
| 社会福 祉施設 | 89 | 98 | 125 | 153 | 186 | 192 | 226 | 220 | 247 | 255 | 332 | 283 | 384 | 392 | 391 | 433 | 491 | 565 | 555 | 625 | 692 | 755 | 802 | 8,491 | |
| その他 の事 業-そ の他 | 666 | 707 | 748 | 693 | 722 | 820 | 743 | 778 | 703 | 708 | 722 | 684 | 721 | 714 | 703 | 737 | 754 | 743 | 746 | 789 | 819 | 819 | 753 | 16,992 | |
| 鉄骨・ 鉄筋コ ンク リート 造家屋 建築工 事業 | 1,743 | 1,843 | 1,736 | 1,729 | 1,520 | 1,574 | 1,522 | 1,575 | 1,490 | 1,282 | 895 | 789 | 922 | 1,032 | 1,018 | 1,095 | 948 | 895 | 902 | 881 | 866 | 707 | 730 | 27,694 | |
| ビルメ ンテナ ンス業 | 679 | 628 | 694 | 676 | 704 | 680 | 688 | 728 | 655 | 699 | 621 | 668 | 629 | 631 | 649 | 653 | 629 | 630 | 652 | 656 | 720 | 632 | 663 | 15,264 | |
| その他 の建設 業-そ | 607 | 602 | 544 | 527 | 531 | 542 | 591 | 574 | 566 | 562 | 452 | 461 | 499 | 513 | 526 | 538 | 554 | 570 | 548 | 604 | 589 | 542 | 604 | 12,646 | |

| | | | | | | | | | | | | | | | | | | | | | | | | |
|-------------|-----|-----|-----|-----|-----|-----|-----|-----|-----|-----|-----|-----|-----|-----|-----|-----|-----|-----|-----|-----|-----|-----|-----|-------|
| 特定貨物自動車運送業 | 219 | 184 | 150 | 163 | 178 | 146 | 148 | 157 | 142 | 116 | 96 | 122 | 99 | 104 | 127 | 140 | 111 | 102 | 97 | 106 | 108 | 124 | 128 | 3,067 |
| プラスチック製品製造業 | 140 | 132 | 144 | 115 | 132 | 102 | 135 | 123 | 122 | 130 | 107 | 89 | 121 | 91 | 81 | 109 | 110 | 97 | 100 | 105 | 103 | 110 | 126 | 2,624 |
| その他の製造業－その他 | 182 | 184 | 163 | 165 | 170 | 172 | 172 | 159 | 145 | 140 | 165 | 123 | 147 | 129 | 121 | 145 | 129 | 128 | 134 | 147 | 132 | 134 | 123 | 3,409 |
| 自動車整備業 | 127 | 159 | 143 | 117 | 138 | 126 | 142 | 130 | 125 | 124 | 118 | 119 | 118 | 118 | 107 | 111 | 113 | 122 | 107 | 110 | 130 | 128 | 117 | 2,849 |
| 保険業 | 117 | 111 | 138 | 112 | 113 | 131 | 104 | 134 | 113 | 125 | 131 | 110 | 109 | 109 | 97 | 94 | 108 | 125 | 131 | 112 | 98 | 97 | 106 | 2,625 |
| 木材伐出業 | 177 | 161 | 141 | 135 | 150 | 122 | 121 | 130 | 134 | 125 | 119 | 107 | 105 | 111 | 101 | 93 | 112 | 96 | 87 | 109 | 80 | 69 | 104 | 2,689 |
| パン、菓子製造業 | 81 | 67 | 97 | 76 | 84 | 91 | 77 | 93 | 114 | 100 | 95 | 95 | 88 | 84 | 90 | 78 | 86 | 98 | 95 | 105 | 92 | 110 | 102 | 2,098 |
| ゴルフ場 | 175 | 145 | 165 | 130 | 147 | 152 | 131 | 146 | 126 | 137 | 133 | 111 | 121 | 120 | 104 | 116 | 117 | 115 | 119 | 110 | 112 | 98 | 96 | 2,926 |
| 倉庫業 | 70 | 84 | 97 | 84 | 80 | 99 | 71 | 87 | 88 | 88 | 68 | 72 | 75 | 96 | 86 | 74 | 88 | 104 | 118 | 93 | 107 | 94 | 96 | 2,019 |
| 自動車・同付属品 | 108 | 90 | 110 | 104 | 119 | 126 | 132 | 129 | 129 | 96 | 76 | 89 | 80 | 76 | 71 | 85 | 109 | 91 | 93 | 122 | 77 | 73 | 92 | 2,277 |

| | | | | | | | | | | | | | | | | | | | | | | | | |
|-------------------------------|-----|-----|----|----|----|----|----|----|----|----|----|----|----|----|----|----|----|----|----|----|----|----|----|-------|
| の広 告・ あっせ ん業 | 19 | 23 | 21 | 45 | 49 | 43 | 31 | 17 | 32 | 32 | 32 | 32 | 42 | 30 | 40 | 29 | 40 | 38 | 43 | 27 | 44 | 34 | 35 | 778 |
| その他 の化学 工業 | 55 | 40 | 51 | 44 | 47 | 48 | 42 | 40 | 42 | 43 | 32 | 45 | 31 | 31 | 36 | 42 | 30 | 26 | 52 | 47 | 36 | 47 | 34 | 941 |
| 派遣業 | 20 | 23 | 27 | 34 | 30 | 42 | 23 | 38 | 28 | 24 | 25 | 19 | 29 | 31 | 33 | 25 | 35 | 30 | 30 | 29 | 42 | 48 | 34 | 699 |
| 貨物軽 自動車 運送業 | 13 | 23 | 23 | 19 | 27 | 31 | 29 | 30 | 26 | 23 | 27 | 22 | 20 | 20 | 18 | 27 | 28 | 20 | 27 | 30 | 25 | 26 | 33 | 567 |
| 官公署 | 17 | 23 | 27 | 15 | 25 | 14 | 26 | 20 | 15 | 11 | 17 | 13 | 12 | 17 | 17 | 22 | 11 | 13 | 14 | 18 | 25 | 25 | 33 | 430 |
| 砂防工 事業 | 117 | 117 | 93 | 82 | 67 | 60 | 72 | 57 | 51 | 53 | 44 | 32 | 47 | 38 | 40 | 44 | 24 | 21 | 19 | 32 | 29 | 28 | 31 | 1,198 |
| 漁業 | 48 | 34 | 42 | 36 | 44 | 42 | 32 | 38 | 35 | 28 | 38 | 35 | 35 | 46 | 42 | 27 | 27 | 29 | 25 | 30 | 18 | 26 | 27 | 784 |
| その他 の輸送 用機械 等製造 業 | 33 | 25 | 33 | 28 | 22 | 29 | 17 | 28 | 29 | 42 | 36 | 22 | 25 | 19 | 29 | 25 | 24 | 23 | 25 | 22 | 31 | 34 | 27 | 628 |
| 各種商 品卸売 業 | 104 | 94 | 86 | 79 | 79 | 65 | 54 | 43 | 55 | 45 | 30 | 30 | 31 | 25 | 19 | 31 | 28 | 24 | 27 | 24 | 25 | 22 | 26 | 1,046 |
| 製鉄・ 製鋼・ 圧延業 | 36 | 32 | 34 | 38 | 33 | 29 | 32 | 29 | 47 | 52 | 24 | 19 | 29 | 30 | 23 | 24 | 27 | 25 | 24 | 29 | 18 | 20 | 26 | 680 |

| | | | | | | | | | | | | | | | | | | | | | | | | |
|-------------------------------|----|----|-----|----|----|----|----|----|----|----|----|----|----|----|----|----|----|----|----|----|----|----|----|-------|
| 家具・ 建具・ じゅう 器小売 業 | 42 | 27 | 44 | 31 | 43 | 31 | 26 | 38 | 33 | 34 | 25 | 26 | 28 | 21 | 26 | 19 | 39 | 31 | 26 | 39 | 19 | 31 | 25 | 704 |
| 砂利採 取業 | 31 | 35 | 34 | 23 | 25 | 23 | 31 | 21 | 26 | 25 | 16 | 14 | 23 | 13 | 17 | 17 | 23 | 17 | 16 | 20 | 20 | 22 | 25 | 517 |
| 公園・ 遊園地 | 24 | 30 | 36 | 37 | 20 | 25 | 19 | 29 | 26 | 25 | 38 | 21 | 33 | 30 | 21 | 28 | 24 | 28 | 32 | 39 | 49 | 32 | 24 | 670 |
| その他 の繊維 製品製 造業 | 28 | 47 | 41 | 22 | 35 | 27 | 29 | 34 | 28 | 18 | 22 | 29 | 22 | 25 | 25 | 23 | 17 | 16 | 19 | 26 | 27 | 17 | 24 | 601 |
| 金属プ レス製 品製造 業 | 22 | 34 | 26 | 28 | 33 | 37 | 19 | 30 | 27 | 31 | 23 | 18 | 24 | 19 | 18 | 16 | 21 | 16 | 18 | 26 | 20 | 20 | 24 | 550 |
| 酒類製 造業 | 36 | 42 | 51 | 42 | 37 | 30 | 24 | 39 | 22 | 25 | 31 | 23 | 29 | 18 | 25 | 21 | 21 | 38 | 32 | 28 | 32 | 27 | 23 | 696 |
| 橋梁建 設工事 業 | 93 | 90 | 103 | 87 | 74 | 56 | 46 | 57 | 64 | 59 | 43 | 55 | 44 | 42 | 49 | 46 | 55 | 33 | 45 | 32 | 36 | 34 | 21 | 1,264 |
| その他 の飲食 店 | 21 | 33 | 34 | 14 | 37 | 35 | 25 | 29 | 25 | 30 | 36 | 36 | 30 | 28 | 28 | 27 | 27 | 29 | 39 | 32 | 25 | 34 | 21 | 675 |
| 鋳物業 | 27 | 31 | 26 | 20 | 22 | 28 | 37 | 26 | 38 | 32 | 16 | 21 | 28 | 30 | 17 | 18 | 26 | 28 | 21 | 19 | 13 | 25 | 21 | 570 |

| | | | | | | | | | | | | | | | | | | | | | | | | |
|--------------------------|----|----|----|----|----|----|----|----|----|----|----|----|----|----|----|----|----|----|----|----|----|----|----|-----|
| 建具・ じゅう 器等卸 売業 | 12 | 11 | 20 | 16 | 21 | 11 | 23 | 16 | 12 | 9 | 7 | 6 | 8 | 18 | 7 | 9 | 5 | 6 | 9 | 4 | 16 | 14 | 16 | 276 |
| 一般港 湾運送 業 | 34 | 25 | 26 | 24 | 32 | 28 | 28 | 21 | 22 | 29 | 10 | 17 | 17 | 16 | 16 | 12 | 19 | 13 | 26 | 20 | 18 | 16 | 15 | 484 |
| 電気業 | 13 | 9 | 10 | 11 | 13 | 9 | 15 | 9 | 16 | 10 | 10 | 8 | 9 | 17 | 10 | 11 | 18 | 8 | 11 | 12 | 9 | 10 | 15 | 263 |
| パル プ・紙 製造業 | 33 | 31 | 29 | 25 | 25 | 21 | 22 | 21 | 13 | 19 | 21 | 21 | 19 | 18 | 14 | 23 | 19 | 22 | 18 | 19 | 12 | 17 | 14 | 476 |
| 医薬品 製造業 | 11 | 10 | 19 | 13 | 18 | 11 | 20 | 19 | 15 | 21 | 18 | 11 | 10 | 20 | 10 | 18 | 16 | 13 | 19 | 17 | 16 | 17 | 14 | 356 |
| 木製家 具製造 業 | 35 | 27 | 28 | 24 | 50 | 24 | 28 | 28 | 21 | 10 | 14 | 16 | 7 | 9 | 11 | 17 | 11 | 17 | 11 | 16 | 5 | 9 | 13 | 431 |
| 美容業 | 7 | 13 | 9 | 7 | 15 | 15 | 12 | 18 | 17 | 12 | 18 | 11 | 9 | 10 | 9 | 19 | 25 | 13 | 16 | 18 | 15 | 17 | 13 | 318 |
| 石油製 品・石 炭製品 製造業 | 12 | 10 | 25 | 9 | 7 | 8 | 13 | 4 | 13 | 13 | 10 | 14 | 17 | 12 | 14 | 16 | 5 | 10 | 16 | 6 | 15 | 10 | 13 | 272 |
| 水道業 | 4 | 10 | 11 | 6 | 7 | 8 | 13 | 5 | 11 | 13 | 12 | 11 | 10 | 13 | 8 | 9 | 10 | 11 | 15 | 9 | 8 | 16 | 13 | 233 |
| その他 の印 刷・製 本業 | 3 | 7 | 4 | 10 | 10 | 8 | 8 | 8 | 7 | 9 | 3 | 2 | 2 | 2 | 4 | 2 | 3 | 7 | 6 | 6 | 11 | 8 | 13 | 143 |

| | | | | | | | | | | | | | | | | | | | | | | | | |
|------------------------------|----|----|----|----|----|----|----|----|----|----|----|----|----|----|----|----|----|----|----|----|----|----|---|-----|
| ル建設 工事業 | 24 | 18 | 30 | 20 | 14 | 22 | 21 | 15 | 22 | 20 | 13 | 8 | 6 | 12 | 10 | 10 | 5 | 10 | 10 | 7 | 13 | 9 | 9 | 328 |
| その他 の非鉄 金属製 造業 | 11 | 14 | 14 | 15 | 10 | 15 | 20 | 17 | 17 | 19 | 13 | 12 | 12 | 17 | 13 | 14 | 10 | 13 | 16 | 13 | 10 | 12 | 9 | 316 |
| 外衣下 着製造 業 | 23 | 18 | 14 | 19 | 21 | 13 | 17 | 17 | 13 | 11 | 17 | 10 | 9 | 14 | 7 | 8 | 9 | 7 | 11 | 7 | 15 | 5 | 9 | 294 |
| 情報処 理サー ビス業 | 10 | 13 | 10 | 11 | 10 | 12 | 3 | 7 | 10 | 14 | 17 | 12 | 15 | 11 | 11 | 13 | 22 | 9 | 17 | 17 | 21 | 19 | 9 | 293 |
| 化学肥 料製造 業 | 17 | 16 | 17 | 15 | 16 | 12 | 12 | 19 | 7 | 21 | 11 | 8 | 16 | 10 | 10 | 6 | 7 | 10 | 8 | 12 | 12 | 5 | 9 | 276 |
| 航空業 | 10 | 10 | 12 | 21 | 12 | 9 | 11 | 21 | 12 | 6 | 8 | 10 | 9 | 12 | 9 | 12 | 13 | 9 | 14 | 19 | 6 | 5 | 9 | 259 |
| ガス業 | 11 | 11 | 15 | 19 | 16 | 11 | 16 | 6 | 7 | 6 | 12 | 3 | 7 | 4 | 10 | 3 | 11 | 3 | 2 | 6 | 12 | 11 | 9 | 211 |
| 軽電機 製造業 | 27 | 28 | 23 | 24 | 19 | 30 | 21 | 20 | 18 | 21 | 14 | 20 | 21 | 10 | 11 | 13 | 11 | 15 | 16 | 21 | 9 | 14 | 8 | 414 |
| 陶磁 器・同 関連製 品製造 業 | 19 | 10 | 14 | 17 | 7 | 11 | 13 | 13 | 5 | 9 | 7 | 5 | 3 | 8 | 4 | 9 | 8 | 10 | 9 | 5 | 6 | 6 | 8 | 206 |
| 鉄道車 両・同 | 7 | 14 | 6 | 12 | 12 | 7 | 13 | 5 | 9 | 11 | 14 | 4 | 4 | 7 | 7 | 8 | 7 | 10 | 2 | 4 | 9 | 7 | 8 | 187 |

| | | | | | | | | | | | | | | | | | | | | | | | | |
|-------------------------|----|----|----|----|----|----|----|----|----|----|----|----|----|----|----|----|----|----|----|----|----|----|---|-----|
| 部分品 | | | | | | | | | | | | | | | | | | | | | | | | |
| 製造業 | | | | | | | | | | | | | | | | | | | | | | | | |
| ガラス・同 製品製 造業 | 16 | 21 | 11 | 15 | 18 | 23 | 18 | 13 | 11 | 14 | 15 | 12 | 12 | 11 | 11 | 16 | 18 | 11 | 13 | 10 | 12 | 14 | 7 | 322 |
| 建具製 造業 | 18 | 15 | 17 | 17 | 11 | 18 | 17 | 12 | 20 | 11 | 7 | 10 | 2 | 3 | 9 | 1 | 7 | 5 | 6 | 7 | 8 | 6 | 7 | 234 |
| 水運業 | 5 | 6 | 8 | 8 | 4 | 12 | 3 | 4 | 10 | 6 | 3 | 9 | 8 | 6 | 6 | 7 | 6 | 9 | 7 | 10 | 7 | 10 | 7 | 161 |
| ねじ等 製造業 | 7 | 2 | 7 | 7 | 6 | 8 | 5 | 6 | 8 | 6 | 5 | 6 | 4 | 8 | 1 | 5 | 5 | 8 | 9 | 5 | 5 | 4 | 7 | 134 |
| 織物業 | 21 | 16 | 18 | 9 | 9 | 9 | 12 | 14 | 16 | 13 | 13 | 8 | 9 | 6 | 11 | 10 | 9 | 8 | 7 | 11 | 14 | 6 | 6 | 255 |
| 水力発 電所等 建設工 事業 | 13 | 9 | 12 | 10 | 7 | 5 | 5 | 3 | 10 | 5 | 5 | 3 | 8 | 3 | 3 | 7 | 5 | 3 | 2 | 6 | 8 | 4 | 6 | 142 |
| 光学機 械・レ ンズ製 造業 | 7 | 3 | 3 | 4 | 2 | 3 | 3 | 5 | 6 | 8 | 4 | 5 | 5 | 5 | 2 | 4 | 5 | 3 | 5 | 4 | 4 | 3 | 6 | 99 |
| その他 の窯業 | 22 | 23 | 13 | 15 | 12 | 14 | 13 | 8 | 16 | 7 | 12 | 7 | 9 | 9 | 3 | 5 | 3 | 9 | 5 | 9 | 5 | 4 | 5 | 228 |
| その他 の道路 旅客運 送業 | 7 | 4 | 7 | 8 | 7 | 11 | 11 | 11 | 11 | 9 | 5 | 4 | 12 | 9 | 5 | 6 | 10 | 10 | 8 | 18 | 9 | 5 | 5 | 192 |

| | | | | | | | | | | | | | | | | | | | | | | | | |
|---------------|----|----|----|----|----|----|----|----|----|----|----|---|---|---|---|----|---|---|----|----|----|----|---|-----|
| 製本業 | 8 | 9 | 6 | 8 | 5 | 3 | 2 | 7 | 8 | 6 | 4 | 2 | 6 | 5 | 4 | 5 | 6 | 3 | 3 | 5 | 4 | 3 | 5 | 117 |
| ソフトウェア業 | 4 | 4 | 1 | 3 | 2 | 1 | 8 | 6 | 5 | 7 | 6 | 7 | 3 | 3 | 3 | 3 | 6 | 6 | 5 | 3 | 10 | 5 | 5 | 106 |
| 耐火物製造業 | 5 | 6 | 2 | 5 | 5 | 9 | 2 | 10 | 2 | 3 | 2 | 3 | 2 | 4 | 4 | 4 | 1 | 4 | 5 | 3 | 5 | 2 | 5 | 93 |
| 塗料製造業 | 10 | 8 | 6 | 10 | 10 | 6 | 8 | 7 | 8 | 6 | 5 | 3 | 3 | 8 | 3 | 7 | 7 | 6 | 2 | 7 | 6 | 2 | 4 | 142 |
| と畜業 | 2 | 5 | 3 | 4 | 5 | 4 | 8 | 7 | 3 | 7 | 6 | 5 | 2 | 7 | 6 | 9 | 2 | 1 | 2 | 6 | 5 | 2 | 4 | 105 |
| その他の家具・装備品製造業 | 17 | 17 | 16 | 8 | 16 | 9 | 10 | 12 | 17 | 12 | 10 | 9 | 6 | 4 | 3 | 11 | 8 | 4 | 2 | 8 | 9 | 10 | 3 | 221 |
| 非鉄金属鑄物業 | 8 | 7 | 9 | 10 | 6 | 11 | 7 | 8 | 8 | 11 | 9 | 7 | 6 | 6 | 7 | 5 | 5 | 7 | 10 | 11 | 5 | 4 | 3 | 170 |
| 紡績業 | 10 | 11 | 13 | 8 | 9 | 9 | 5 | 5 | 11 | 8 | 2 | 8 | 3 | 1 | 6 | 5 | 2 | 1 | 2 | 2 | 5 | 2 | 3 | 131 |
| 皮革・同製品製造業 | 9 | 10 | 8 | 10 | 4 | 11 | 10 | 4 | 4 | 4 | 4 | 2 | 9 | 6 | 6 | 2 | 1 | 2 | 7 | 7 | 2 | 4 | 3 | 129 |
| 計量器測定器製造業 | 6 | 2 | 12 | 6 | 4 | 5 | 10 | 5 | 10 | 5 | 3 | 6 | 4 | 3 | 6 | 3 | 5 | 7 | 9 | 5 | 1 | 5 | 3 | 125 |
| 旅行業 | 5 | 1 | 5 | 3 | 5 | 6 | 6 | 2 | 2 | 2 | 7 | 8 | 2 | 4 | 9 | 3 | 8 | 5 | 7 | 3 | 7 | 3 | 3 | 106 |
| 理容業 | 1 | 2 | 1 | 3 | | 5 | 1 | 5 | 3 | 5 | 1 | 3 | 6 | 4 | 4 | 2 | 3 | 4 | 5 | 3 | 2 | 3 | 3 | 69 |

| | | | | | | | | | | | | | | | | | | | | | | | | |
|--------------------------------|---|---|----|----|---|---|----|---|----|---|---|---|---|---|---|---|---|---|---|---|---|---|----|-----|
| その他の の港湾 運送業 | 7 | 4 | 11 | 10 | 7 | 8 | 11 | 8 | 10 | 9 | 7 | 8 | 6 | 7 | 6 | 8 | 2 | 3 | 7 | 7 | 4 | 3 | 2 | 155 |
| その他の の鉱業 -その他 | 4 | 8 | 7 | 2 | 3 | 3 | 9 | 7 | | 2 | | 3 | 2 | 2 | 2 | 3 | 2 | 6 | 1 | 4 | 2 | 1 | 2 | 75 |
| 映画館 | 1 | 2 | 1 | | | 2 | 1 | 1 | 2 | | | 3 | 1 | | 1 | 1 | 2 | 1 | 5 | 3 | 3 | 2 | 2 | 34 |
| その他の の電 気・ガ ス・水 道業 | 1 | | 1 | 1 | 4 | 1 | 1 | 3 | | 3 | | | 1 | 1 | 1 | | 1 | | 2 | 1 | 3 | 3 | 2 | 30 |
| 製糸業 | 8 | | 1 | 2 | 1 | 1 | 2 | | | | 1 | | | | | | | | | | | 2 | 18 | |
| 化学織 維製造 業 | 3 | 6 | 5 | 3 | 6 | 1 | 5 | 4 | 5 | 2 | 1 | 6 | 2 | 4 | 4 | 3 | 1 | 4 | 3 | 3 | 2 | 2 | 1 | 76 |
| 金属製 家具製 造業 | 2 | 6 | 3 | 7 | 4 | 4 | 1 | 6 | 5 | 2 | | 2 | 1 | 2 | 3 | 3 | 2 | 2 | 3 | 3 | 4 | 1 | 1 | 67 |
| 証券 業・商 品取引 業 | 2 | 2 | 3 | 2 | 3 | 5 | 5 | 4 | 2 | 8 | | | 5 | | | | 5 | 4 | 3 | 2 | 1 | 2 | 1 | 59 |
| たばこ 製造業 | 3 | 3 | 3 | 5 | 2 | 1 | 1 | 4 | 1 | 1 | 2 | 2 | | | | | 1 | 1 | | 2 | | 1 | 1 | 34 |

| | | | | | | | | | | | | | | | | | | | | | | | | |
|-----------------------|--------|--------|--------|--------|--------|--------|--------|--------|--------|--------|--------|--------|--------|--------|--------|--------|--------|--------|--------|--------|--------|--------|--------|---------|
| 火葬業 | 4 | 3 | | 2 | 1 | 2 | 2 | 1 | 1 | 2 | 1 | 1 | 2 | | 2 | 1 | | | | 3 | | | 1 | 29 |
| 時計・ 同部品 製造業 | | 2 | | 4 | | 3 | 1 | 1 | 2 | 1 | | | 2 | 1 | | | | | | 1 | | | 1 | 19 |
| 洋食 器・刃 物製造 業 | 5 | 2 | 4 | 9 | 6 | 5 | 7 | 4 | 4 | 3 | 3 | 3 | | 2 | | 2 | 1 | 2 | 3 | 3 | 2 | 2 | | 72 |
| 地下鉄 建設工 事業 | 12 | 7 | 4 | 3 | 4 | 2 | | 5 | 1 | 5 | 1 | 3 | | 1 | 2 | 1 | 1 | 3 | 1 | | | | | 56 |
| 一般石 炭鉱業 | 3 | | 1 | | 2 | | 1 | 1 | 1 | 1 | | 1 | | 1 | 1 | | | | | 1 | | | | 14 |
| 金属鉱 業 | | 2 | | 1 | 1 | 1 | 1 | | | 1 | 1 | | | | | | | | | 1 | | | | 9 |
| その他 の石炭 鉱業 | 1 | | | | | | 1 | | 2 | | 2 | | | | | | | 1 | 1 | | | | | 8 |
| 石油等 鉱業 | 1 | | 1 | | | | 1 | | | | | | | | 1 | | | | | | | | | 4 |
| 全産業 | 25,627 | 25,507 | 25,762 | 24,262 | 24,118 | 24,193 | 23,730 | 24,029 | 23,064 | 22,379 | 20,006 | 19,458 | 20,051 | 20,275 | 20,182 | 20,551 | 19,906 | 20,094 | 20,374 | 21,221 | 21,346 | 20,977 | 21,286 | 508,398 |

出典：<https://anzeninfo.mhlw.go.jp/user/anzen/tok/anst00.htm>（職場のあんぜんサイト）

https://www.jisha.or.jp/international/topics/202211_06.htmlに戻る。