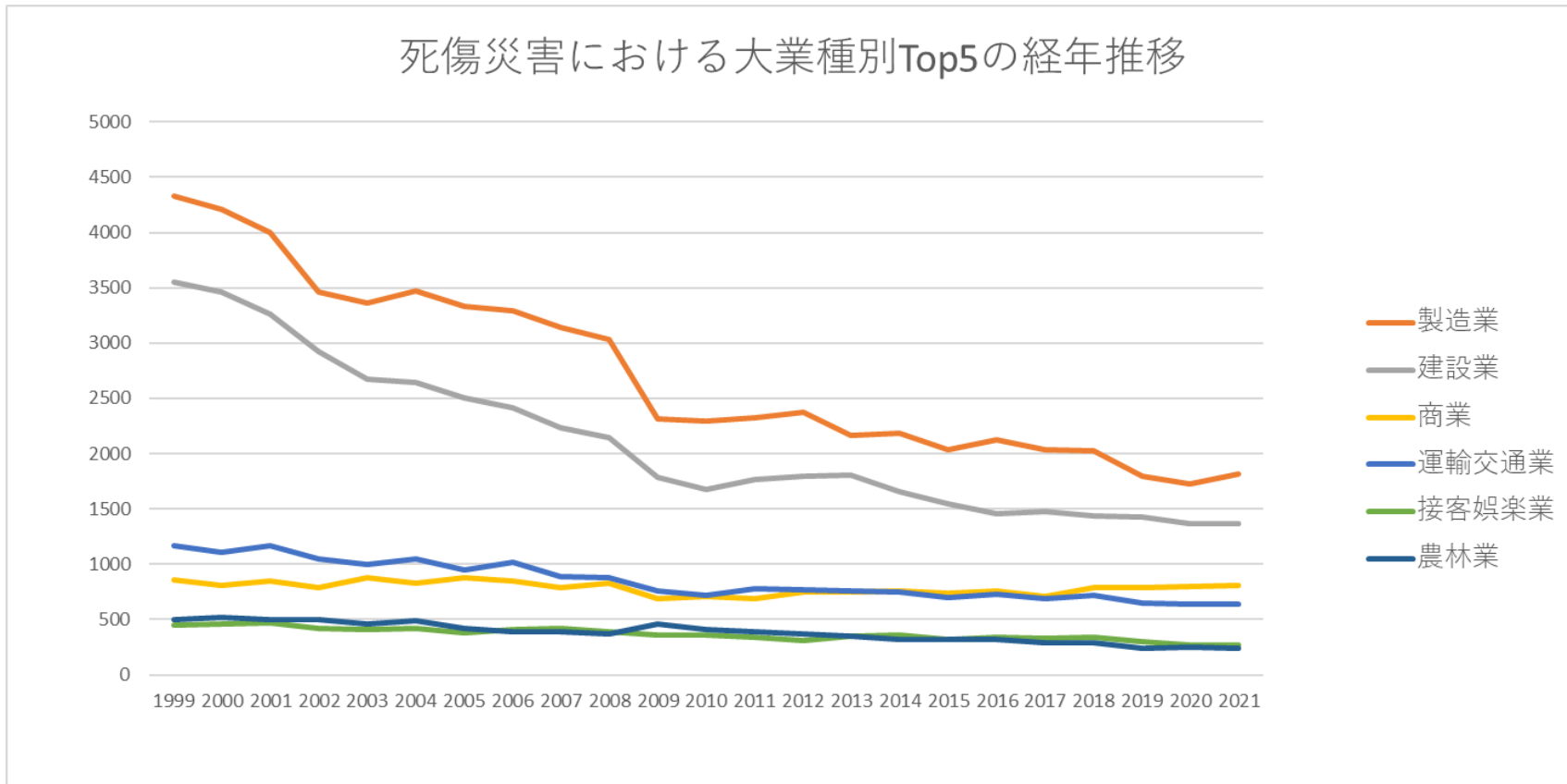


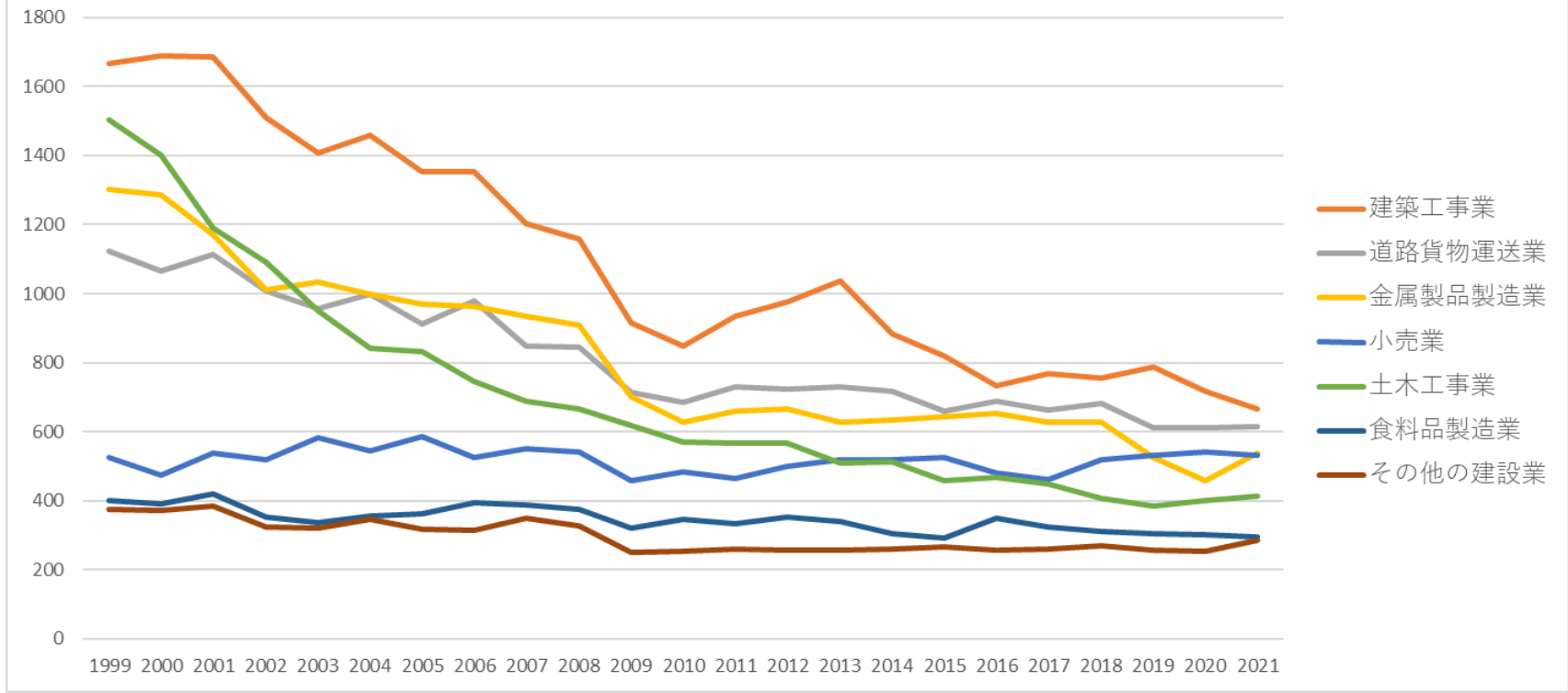
事故の型04飛来・落下における死傷災害の業種別（大中小）の経年推移（1999-2021年）

事故の型04飛来・落下における死傷災害の大業種別Top5の経年推移（1999-2021年）



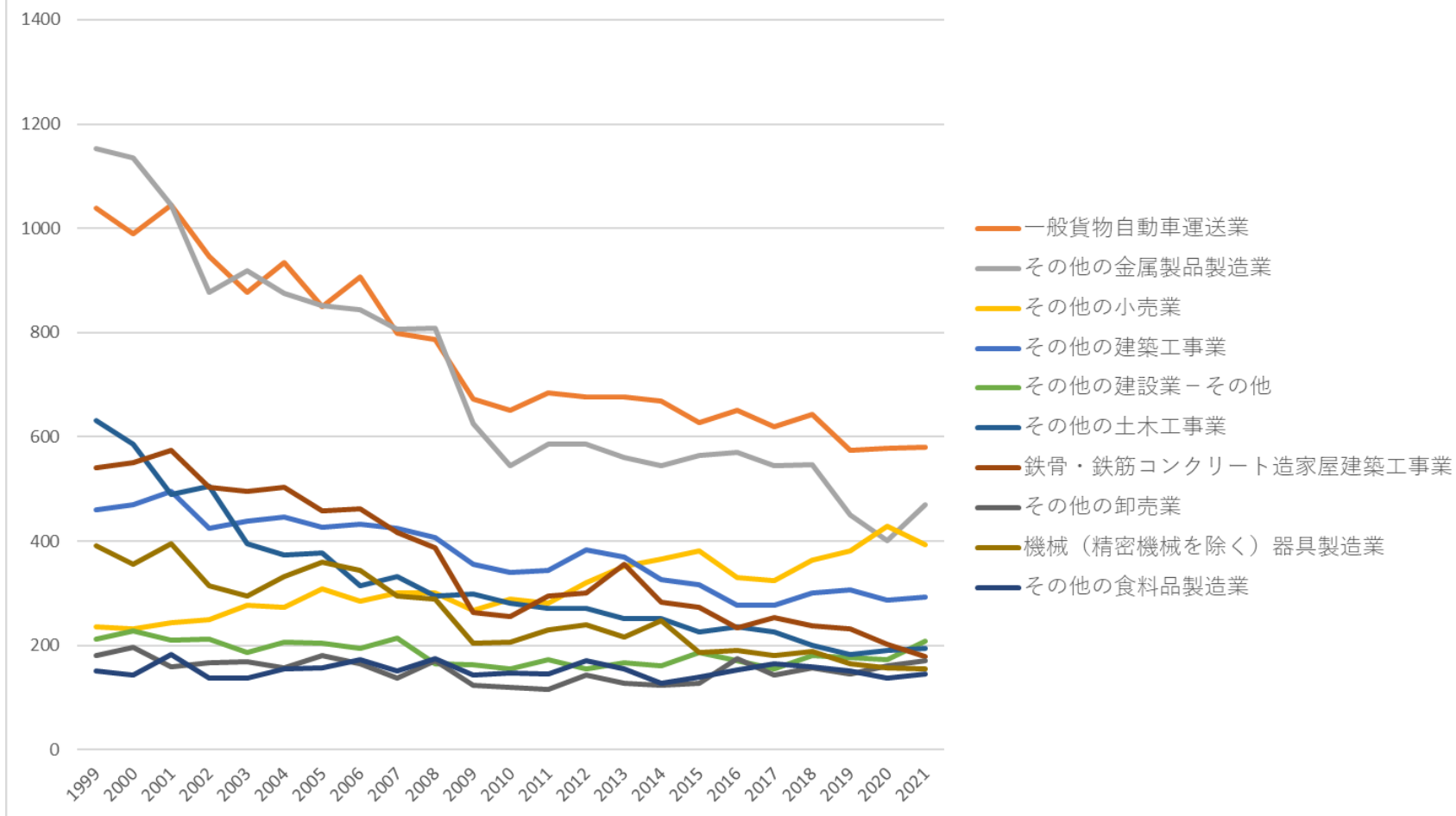
事故の型04飛来・落下における死傷災害の中業種別Top7の経年推移（1999-2021年）

死傷災害における中業種別Top7の経年推移



事故の型04飛来・落下における死傷災害の小業種別Top10の経年推移（1999-2021年）

## 死傷災害における小業種別Top10の経年推移



## 事故の型04飛来・落下における死傷災害の大業種別の経年推移（1999-2021年）

大業種	1999	2000	2001	2002	2003	2004	2005	2006	2007	2008	2009	2010	2011	2012	2013	2014	2015	2016	2017	2018	2019	2020	2021	計
製造業	4,334	4,211	4,004	3,457	3,363	3,476	3,328	3,294	3,141	3,034	2,310	2,290	2,325	2,378	2,168	2,186	2,031	2,122	2,039	2,023	1,801	1,730	1,811	62,856

建設業	3,548	3,464	3,260	2,925	2,678	2,646	2,502	2,412	2,238	2,150	1,785	1,672	1,763	1,801	1,802	1,655	1,545	1,457	1,478	1,432	1,431	1,370	1,363	48,377
商業	861	807	850	793	881	830	876	845	793	824	684	706	685	747	746	760	734	760	709	789	785	799	805	18,069
運輸 交通業	1,170	1,108	1,170	1,046	995	1,052	951	1,020	889	876	761	718	778	766	756	749	701	730	692	721	649	640	642	19,580
接客 娯楽業	449	456	469	416	405	415	384	405	419	393	362	364	338	314	350	361	324	343	333	335	297	273	273	8,478
農林業	496	516	498	499	464	493	420	392	386	369	456	412	391	368	349	317	321	318	288	289	239	253	242	8,776
清掃・ と畜業	290	294	283	236	328	278	291	316	288	259	232	241	289	227	256	246	265	262	237	215	267	264	215	6,079
保健 衛生業	70	77	95	79	91	97	104	107	90	130	117	118	125	112	122	120	129	129	135	144	151	157	183	2,682
その 他の 事業	287	282	258	269	269	255	260	234	211	212	191	210	224	199	217	197	178	201	196	197	194	186	168	5,095
貨物 取扱	164	130	148	119	143	153	123	122	130	122	90	83	89	102	105	103	100	125	103	115	103	106	120	2,698

業																								
畜產・水産業	116	97	90	100	114	96	96	84	82	70	71	77	71	66	76	61	58	70	70	62	59	70	45	1,801
教育研究業	36	23	25	26	30	23	29	31	24	23	21	25	38	33	24	18	18	16	22	27	26	22	25	585
通信業	3	3	1	4	3	8	27	30	31	33	27	37	32	43	25	36	29	39	38	22	16	15	19	521
鉱業	68	67	64	50	40	25	29	45	28	32	23	26	20	17	23	23	16	16	14	14	14	18	9	681
金融・広告業	14	10	17	10	16	16	10	10	8	14	7	12	14	11	8	6	6	5	16	13	10	4	9	246
官公署	7	10	6	11	6	6	10	12	8	8	4	5	2	1	4	1	8	3	3	8	2	2	3	130
映画・演劇業	3	2	3	6	2	5	8	8	3	3	9	2	5	7	4	4	4	4	3	4	5	3	2	99
全産業	11,916	11,557	11,241	10,046	9,828	9,874	9,448	9,367	8,769	8,552	7,150	6,998	7,189	7,192	7,035	6,843	6,467	6,600	6,376	6,410	6,049	5,912	5,934	186,753

事故の型04飛来・落下における死傷災害の中業種別の経年推移（1999-2021年）

中業種	1999	2000	2001	2002	2003	2004	2005	2006	2007	2008	2009	2010	2011	2012	2013	2014	2015	2016	2017	2018	2019	2020	2021	計
建築 工事業	1,668	1,688	1,686	1,511	1,409	1,459	1,353	1,353	1,202	1,159	916	847	935	975	1,037	884	819	733	769	756	789	717	665	25,330
道路 貨物 運送業	1,124	1,066	1,113	1,008	958	1,000	913	979	848	845	714	686	730	722	729	717	658	688	664	681	611	612	614	18,680
金属 製品 製造業	1,303	1,285	1,170	1,011	1,035	997	969	962	933	910	701	627	661	667	628	635	643	654	627	627	524	459	539	18,567
小売 業	526	475	539	520	582	544	587	524	550	542	459	484	465	501	519	519	524	479	460	519	533	540	531	11,922
土木 工事業	1,504	1,403	1,191	1,091	949	842	833	745	687	665	619	571	568	568	509	511	459	467	450	406	386	400	412	16,236
食料 品製 造業	400	391	421	352	336	355	363	395	389	375	320	345	333	354	340	306	292	348	325	310	306	302	295	7,953

その他の建設業	376	373	383	323	320	345	316	314	349	326	250	254	260	258	256	260	267	257	259	270	256	253	286	6,811
清掃・と畜業	290	294	283	236	328	278	291	316	288	259	232	241	289	227	256	246	265	262	237	215	267	264	215	6,079
卸売業	229	239	198	194	198	180	198	195	148	186	134	133	126	153	145	135	132	182	153	171	153	166	179	3,927
機械器具製造業	431	426	466	358	352	384	404	386	332	333	234	224	257	278	238	265	213	217	202	205	190	175	174	6,744
林業	437	447	441	434	410	432	361	334	340	319	398	351	327	301	279	259	256	259	217	224	178	185	170	7,359
その他の事業	283	274	250	258	252	227	255	221	201	203	187	206	221	192	211	188	170	193	190	181	180	179	161	4,883
輸送用機械等製造業	291	310	305	284	303	304	292	295	300	299	186	215	194	187	166	178	151	171	169	169	170	156	155	5,250











派遣業	4	8	8	11	17	28	5	13	10	9	4	4	3	7	6	9	8	8	6	16	14	7	7	212
その他の保健衛生業	4	6	5	5	3	4	13	8	5	8	3	8	7	8	3	6	7	6	2	4	5	9	7	136
金融業	6	6	10	6	9	6	5	8	6	6	5	5	11	4	6	3	1	4	9	7	3	2	7	135
土石採取業	51	52	52	47	38	23	28	39	27	28	21	24	19	16	22	23	16	15	12	13	11	18	6	601
繊維製品製造業	13	10	22	9	10	12	9	10	8	5	7	9	8	12	9	9	9	11	5	8	8	6	5	214
理美容業	1	4	5	5	4	3	3	2	1	3	4	2		1	3	5	2	1	6	4	4	3	5	71
電気・ガス・水道	5	6	12	7	4	5	7	8	12	4	3	7	7	6	3	5	7	5	3	8	5	5	4	138

業																								
官公署	7	10	6	11	6	6	10	12	8	8	4	5	2	1	4	1	8	3	3	8	2	2	3	130
広告・あっせん業	8	4	7	4	7	10	5	2	2	8	2	7	3	7	2	3	5	1	7	6	7	2	2	111
映画・演劇業	3	2	3	6	2	5	8	8	3	3	9	2	5	7	4	4	4	4	3	4	5	3	2	99
その他の運輸交通業	3	1	6	1	3	5	3	1	2		2	5		1	2	2	3	5	2	3	2	6	2	60
その他の鉱業	6	6	1	2	2	2		6	1	3	2	1	1	1				1	1		3		2	41
石炭鉱業	11	9	11	1			1			1		1			1				1	1			1	39
全産	11,916	11,557	11,241	10,046	9,828	9,874	9,448	9,367	8,769	8,552	7,150	6,998	7,189	7,192	7,035	6,843	6,467	6,600	6,376	6,410	6,049	5,912	5,934	186,753



の土木 工事業	632	586	490	506	396	373	377	314	333	295	299	281	272	272	252	251	226	235	226	201	183	191	194	7,385
鉄骨・ 鉄筋コ ンク リート 造家屋 建築工 事業	541	550	574	504	496	503	458	463	416	387	264	256	294	301	356	284	274	234	254	238	232	202	178	8,259
その他 の卸売 業	181	197	159	167	169	157	181	166	138	171	123	119	116	143	128	123	127	174	144	157	145	161	171	3,517
機械 (精密 機械を 除く) 器具製 造業	392	356	396	314	295	333	360	344	294	290	204	207	230	240	216	248	187	191	180	188	166	157	156	5,944
その他 の食料 品製造 業	151	143	183	138	137	155	157	172	151	174	143	148	145	170	155	127	140	153	166	160	152	137	146	3,503
社会福	30	35	47	42	49	45	58	61	56	80	75	82	80	79	83	84	93	82	99	106	114	111	143	1,734





設工事 業	329	301	267	205	206	175	148	141	121	119	112	95	105	101	86	94	84	98	80	67	86	76	82	3,178
各種商 品小売 業	197	168	189	220	224	206	219	188	193	162	131	139	122	133	105	107	101	97	101	113	99	65	81	3,360
農業	59	69	57	65	54	61	59	58	46	50	58	61	64	67	70	58	65	59	71	65	61	68	72	1,417
ゴルフ 場	228	226	211	154	165	154	136	148	160	126	118	115	94	80	96	95	75	83	77	80	58	44	59	2,782
建築設 備工事 業	107	127	138	108	95	93	91	99	75	72	56	55	58	63	73	62	61	51	50	51	57	55	56	1,753
その他 の商業 ーその 他	83	63	78	49	58	79	62	89	65	60	61	56	67	68	53	63	53	66	52	60	56	50	56	1,447
その他 の林業	147	170	157	164	176	153	141	117	121	131	171	151	128	113	98	84	96	82	80	79	60	67	50	2,736
自動車 整備業	133	133	119	124	87	100	93	81	91	80	68	55	65	70	63	45	57	45	54	56	41	46	50	1,756
ビルメ ンテナ ンス業	71	80	75	74	82	75	82	76	65	68	64	64	73	51	56	66	79	55	56	54	58	63	50	1,537
鋳物業	114	127	93	68	88	94	117	106	85	89	49	67	81	76	59	63	55	65	51	51	34	45	49	1,726

水産食 料品製 造業	108	114	112	89	94	99	92	93	90	83	67	70	73	70	63	64	51	61	47	42	41	53	48	1,724
造船業	95	121	125	117	102	104	95	106	97	121	78	78	64	72	66	61	59	60	57	49	60	56	47	1,890
セメン ト・同 製品製 造業	171	148	154	147	112	102	93	97	93	82	65	61	58	58	69	74	41	49	46	59	48	53	46	1,926
その他 の製造 業－そ の他	107	96	95	74	74	104	87	89	84	67	68	65	56	70	56	70	43	46	58	55	49	55	43	1,611
機械器 具設置 工事業	95	95	105	75	88	94	74	78	84	105	58	61	55	63	53	59	57	56	71	58	52	51	42	1,629
金属プ レス製 品製造 業	82	88	82	89	70	85	65	79	75	59	38	46	38	55	35	51	44	50	56	53	45	36	42	1,363
肉製 品、乳 製品製 造業	54	57	55	52	51	49	51	48	54	45	34	52	55	43	53	51	43	45	46	41	46	43	42	1,110



菓子製 造業	37	31	26	35	34	25	24	40	44	39	45	47	35	35	38	40	23	49	39	34	37	37	32	826
その他 の電気 機械器 具製造 業	44	58	48	35	43	49	43	48	42	35	27	26	31	24	35	21	14	33	30	18	24	22	32	782
その他 の土石 製品製 造業	132	108	107	114	88	90	67	64	72	52	39	54	41	42	40	37	45	32	18	20	19	29	30	1,340
病院	33	30	34	27	34	39	25	31	24	31	33	22	28	20	25	25	22	38	27	23	26	33	30	660
その他 の木 材・木 製品製 造業	134	125	110	79	92	93	83	82	63	70	57	49	57	57	54	39	43	35	51	33	42	35	29	1,512
警備業	35	28	42	45	38	32	30	29	43	33	28	30	35	28	34	30	32	34	40	32	24	24	29	755
その他 の清 掃・と 畜業	59	53	67	46	55	51	42	43	42	39	36	38	46	29	40	30	37	37	22	24	31	29	27	923
畜産業	44	26	38	34	36	34	38	36	26	32	32	29	34	26	38	32	26	40	29	36	31	40	26	763

製鉄・ 製鋼・ 圧延業	49	46	43	46	38	42	34	38	38	32	25	32	32	25	21	25	20	18	21	33	22	10	26	716
河川土 木工事 業	69	72	48	46	40	30	43	40	41	29	31	23	22	25	21	30	18	16	18	23	21	19	24	749
港湾荷 役業	56	45	54	47	39	49	37	31	34	33	22	23	15	21	20	34	19	27	13	23	24	18	24	708
その他 の教育 研究業	30	22	23	25	26	22	25	31	22	22	18	22	38	32	24	18	17	15	20	26	23	22	24	547
燃料小 売業	54	31	48	17	37	25	25	23	17	26	21	23	19	11	21	16	16	16	12	12	20	11	23	524
土地整 理土木 工事業	100	92	71	62	68	42	50	57	44	44	37	29	34	38	42	38	32	31	30	26	23	31	22	1,043
その他 の鉄鋼 業	63	76	62	58	50	69	53	57	45	55	34	45	30	30	22	30	23	19	33	24	34	21	22	955
めっき 業	42	42	29	31	28	18	35	26	30	24	25	25	28	14	23	29	23	20	17	23	19	16	21	588
自動車 小売業	23	27	34	20	27	19	22	15	24	32	26	19	22	16	29	21	14	20	11	19	23	14	20	497

農業保 存食料 品製造 業	39	33	27	25	11	17	26	30	36	23	23	18	17	21	25	16	27	30	21	20	18	23	19	545
通信業	3	3	1	4	3	8	27	30	31	33	27	37	32	43	25	36	29	39	38	22	16	15	19	521
機械修 理業	57	53	54	48	51	51	56	36	31	46	32	28	34	33	29	34	29	22	25	26	10	19	16	820
その他 の輸送 用機械 等製造 業	59	47	38	35	39	39	37	25	34	32	21	16	33	20	24	20	22	22	19	25	23	21	16	667
特定貨 物自動 車運送 業	48	35	36	31	42	27	28	26	21	28	18	15	24	24	25	20	11	22	23	17	18	18	16	573
その他 の精密 機械器 具製造 業	26	46	53	35	45	40	35	29	31	35	23	10	23	32	20	15	24	21	18	13	19	12	15	620
その他 の道路	35	35	26	24	36	29	32	44	21	26	17	17	17	16	23	22	15	9	16	16	15	14	15	520



の非鉄 金属製 造業	21	29	18	14	16	28	18	16	27	17	13	9	9	22	10	14	5	13	8	10	4	7	11	339
クリー ニング 業	15	12	20	14	13	15	19	17	16	17	18	14	16	14	12	3	6	16	17	10	11	9	11	315
無機・ 有機化 学工業 製品製 造業	18	17	23	14	16	18	18	14	14	13	6	13	10	5	7	14	11	6	11	8	7	9	11	283
家具・ 建具・ じゅう 器小売 業	10	12	18	7	12	11	8	10	11	17	10	10	14	16	8	4	8	14	9	10	8	19	11	257
砂防工 事業	43	51	35	31	24	28	21	21	15	14	13	13	18	20	16	13	10	7	11	7	7	7	10	435
ゴム製 品製造 業	35	21	27	21	20	23	20	18	17	18	15	19	17	28	14	10	15	10	9	15	9	20	10	411
その他 の飲食	13	9	19	13	17	16	19	15	16	22	19	15	14	11	11	16	9	13	11	12	18	10	10	328





製造業	17	12	15	12	6	9	14	14	10	12	9	9	9	10	4	5	7	12	4	5	6	4	7	212
派遣業	4	8	8	11	17	28	5	13	10	9	4	4	3	7	6	9	8	8	6	16	14	7	7	212
その他の繊維工業	15	15	12	18	16	6	9	14	8	9	4	6	7	11	2	5	5	12	6	4	10	10	7	211
その他の家具・装備品製造業	17	20	14	11	13	7	11	10	10	8	5	2	2	6	5	7	5	2	2	7	4	6	7	181
織物業	14	12	10	5	7	6	7	8	5	4	6	4	7	5	2	3	3	1	5	3	1	2	7	127
医薬品製造業	3	5	9	5	2	4	6	4	3	3	8	4	7	4	3	2	5	2	3	3	3	5	7	100
各種商品卸売業	40	37	32	24	26	19	14	24	9	10	10	13	6	8	12	4	5	6	7	11	5	3	6	331
ガラス・同製品製造業	14	9	10	12	10	12	8	15	12	12	9	8	4	10	11	10	4	7	6	7	8	5	6	209
ハイヤー・	9	6	8	4	10	6	4	10	8	8	17	5	11	8	1	8	4	8	4	5	11	1	6	162

タク シー業																								
その他 のパル プ・紙・紙 加工品 製造業	6	10	18	6	6	8	7	9	6	10	4	11	8	6	3	4	5	6	3	6	2	1	6	151
その他 の水産 業	15	14	10	13	25	14	18	16	10	5	10	10	13	3	10	11	3	11	10	9	11	12	5	258
鉄道・ 軌道業	13	12	10	10	10	13	11	9	9	8	7	8	12	10	2	4	6	6	7	9	5	12	5	198
公園・ 遊園地	7	8	12	9	6	9	8	5	6	6	7	4	7	12	6	7	9	9	6	6	4	5	5	163
酒類製 造業	5	7	12	5	6	5	6	8	7	8	5	3	6	6	5	4	4	7	4	7	5	5	5	135
陶磁 器・同 関連製 品製造 業	9	7	9	10	6	11	4	6	6	4	3	5	1	2	7	5	3	7	4	2	2	4	5	122
保険業	2	3	5	2	4	3	2	5	4	1	2	1	4	2	3		1	1	6	3	2	2	5	63



器・刃物製造業	17	6	7	5	10	12	12	4	12	8	6	3	2	7	3	5	4	6	5	1	4	2	3	144
官公署	7	10	6	11	6	6	10	12	8	8	4	5	2	1	4	1	8	3	3	8	2	2	3	130
飲料（酒類を除く）製造業	6	6	6	8	3	5	7	4	7	3	3	7	2	9	1	4	4	3	2	6	7	4	3	110
その他の保健衛生業－その他	2	4	3	2	2	3	4	5	2	6	2	3	5	3	1	3	6	4		2	1	3	3	69
と畜業	1	3	1	4	6	4	2	3	5	4	5	5	8	2		1		6		3		1	3	67
水力発電所等建設工事業	6	5	3	4	3	5	5	3	4	3	1			3	1	4	2	2	2		2	2	3	63
その他の印刷・製本業	4	3	2	4	2	5	8	2	2	4	3	3	4	2	1		2	1	1	5	1		3	62

水運業		3	2	2		2	3	1	2	2	3	2	3	1	1	2	2	6	2	2	3	4	3	51
その他 の港湾 運送業	1	1	6	3		2	3	1	5	2	3	1	2		2	1	1	4	3	2	2		3	48
皮革・ 同製品 製造業	6	3	3	1	7	1	2	2		5	2		2				1			2	3	1	3	46
塗料製 造業	2	2	5	1	2	2	3	1	1	5	4	3	2	2	2	1				4	1		3	46
情報処 理サー ビス業	3		2	1			2	1	2		1	1		1	2		2	1	1	1	1	3	3	28
その他 の窯業	10	10	4	6	9	7	7	11	4	11	1	3	1	2	4	3	5	2	1	3	4	4	2	114
鉄道車 両・同 部分品 製造業	11	5	7	8	10	3	3	4	8	7	5	3	1	3	3	3	3	7	7	4	4	2	2	113
貨物軽 自動車 運送業	2	6	6	6	3	10	4	3	7	4	6	2	4	5	5	6	5	6	6	4	4	2	2	108
計量器 測定器	9	16	11	7	6	4	5	6	5	3	5	4	3	4	1	1	2	3	3	1	1	4	2	106

製造業																								
その他 の広 告・ あっせ ん業	8	2	4	4	7	10	5	2	2	8	2	5	2	7	2	2	5	1	6	4	7	2	2	99
新聞販 売業	7	6	6	6	4	9	5	2	4	4	3	3	7	5	4	6	4	2	3	2	1	2	2	97
その他 の医療 保健業	3	6	4	4	1	7	5	4	3	7	4	2	7	3	6	3	3		4	6	4	4	2	92
家具・ 建具・ じゅう 器等卸 売業	8	5	7	3	3	4	3	5	1	5	1	1	4	2	5	8		2	2	3	3	2	2	79
その他 の映 画・演 劇業	3	1	2	4	1	2	5	4	3	1	5		4	6	4	2	4		2	1	4	2	2	62
その他 の運輸 交通業	3	1	6	1	3	5	3	1	2		2	5		1	2	2	3	5	2	3	2	6	2	60





療所			5	1	4	2	3	3	2	4	2	4	3	2	5	2	4	3	3	5	2		1	60
光学機 械・レ ンズ製 造業	3	6	5	2	5	5	2	5	2	4	2	2	1	2				2	1	2	4	2	1	58
金属製 家具製 造業	6	1	2	4	2	1	3	3	4	1	2	2	2		1	2	5	1	3	2	2	1	1	51
一般石 炭鉱業	11	9	11	1			1			1		1			1					1			1	38
自動車 教習所	5	1	1		3	1	4		2	1	3	3		1			1		1		1		1	29
火葬業			1	1	2				1														1	6
化学肥 料製造 業	6	3	1	7		11	3	7	4	2	1	2	2	1	4		2	3	2	6		3		70
製本業	4	2	1	3	2	4	1	3	3	1	3	2	3	1	2	3	1		3	1	1			44
ガス業	3	3	5	3	1	2		3	5	2	1	1	4	2		2	2	1		1	1	2		44
紡績業	6	4	3	2	4	1	3	3	2	1	2	1		2	3	1	1		1	2				42
地下鉄 建設工 事業	10	3	2	2		4	5		1	2	1	2			1				1		1			35

映画製 作・配 給業		1	1	2	1	3	3	3		1	3	2	1	1		2		4	1	3	1	1		34
化学織 維製造 業	2	4	1	3		2	1	4		2			2	2	1	2	2			1	1	1		31
電気業	1		4	1		1	2	1	4	1	1	2		1	1		2	1		4	1	1		29
その他 の道路 旅客運 送業	2		1			2		1		1			3		1	1	2	1	2	1	1	1		20
その他 の金融 業	2	2	2		2	1		1	1		1		2	1		1		1						17
時計・ 同部品 製造業	1	2	1		1	2	2	2		1		1			1	1					1			16
その他 の電 気・ガ ス・水 道業			1		1	1	1	2	1									2	2			2		13
理容業		1	2	2		1	1			1							1		3			1		13

旅行業		2	3									2	1			1		1	2				12	
たばこ 製造業		1		1	3	1			2						1			1	1				11	
金属鉱 業	3	1		1		1		1				1					1		1				10	
ソフト ウェア 業	1		1	1	1												1	1	1	2			9	
証券 業・商 品取引 業			1	1											1								3	
映画館								1		1	1												3	
製糸業			1							1													2	
その他 の石炭 鉱業																		1					1	
石油等 鉱業																								
全産業	11,916	11,557	11,241	10,046	9,828	9,874	9,448	9,367	8,769	8,552	7,150	6,998	7,189	7,192	7,035	6,843	6,467	6,600	6,376	6,410	6,049	5,912	5,934	186,753

出典：<https://anzeninfo.mhlw.go.jp/user/anzen/tok/anst00.htm> (職場のあんぜんサイト)

[https://www.jisha.or.jp/international/topics/202211\\_06.html](https://www.jisha.or.jp/international/topics/202211_06.html)に戻る。