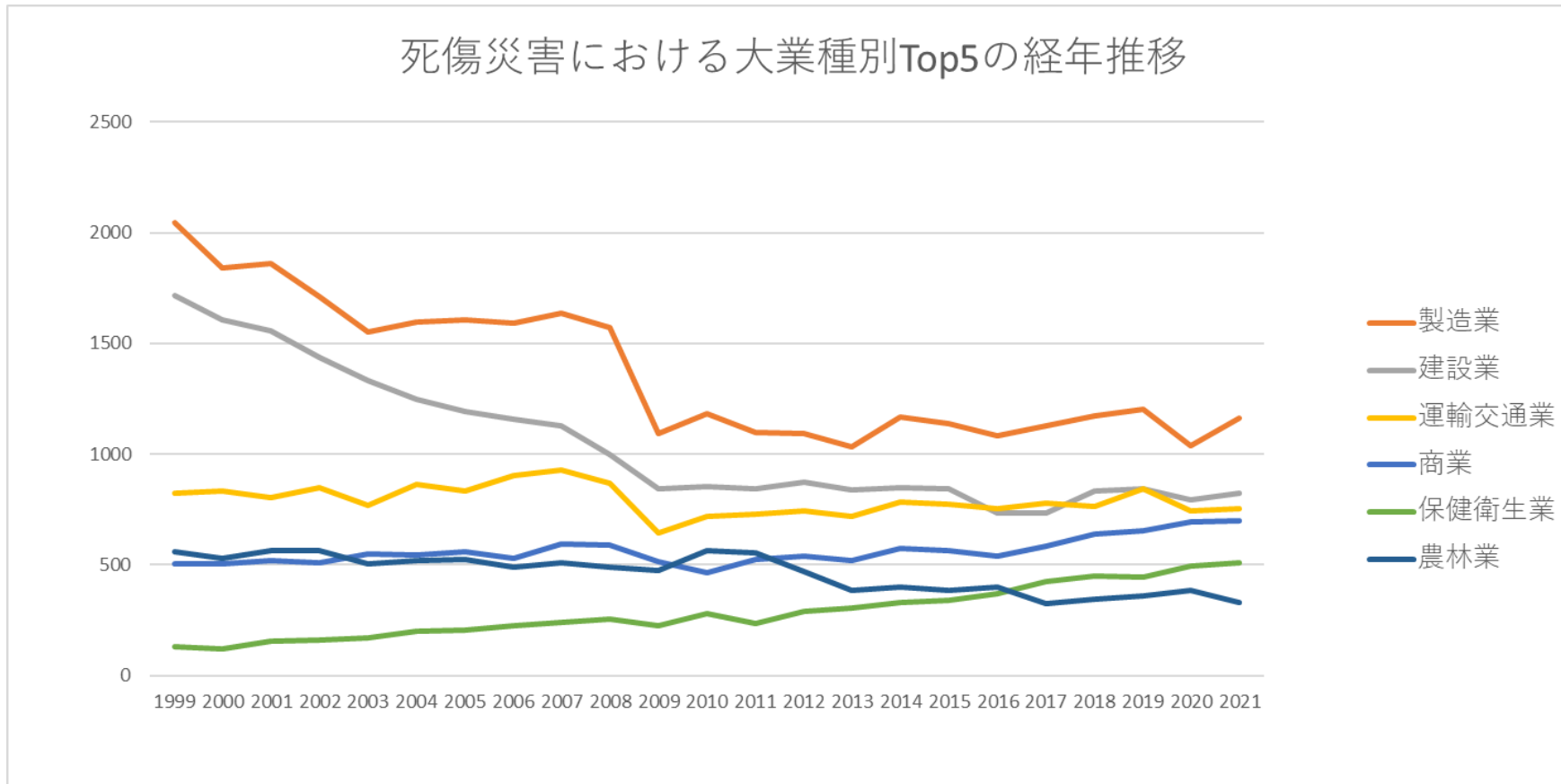


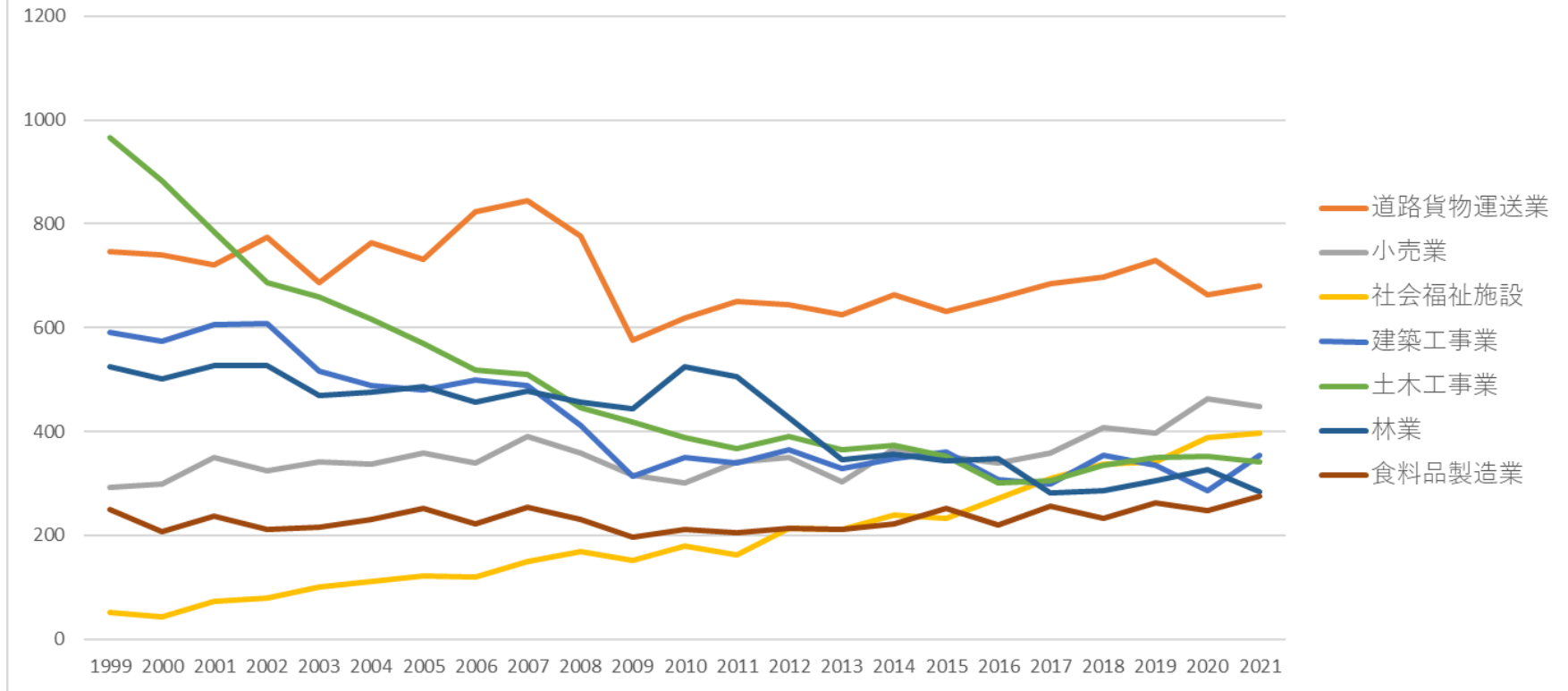
事故の型06激突されにおける死傷災害の業種別（大中小）の経年推移（1999-2021年）

事故の型06激突されにおける死傷災害の大業種別Top5の経年推移（1999-2021年）



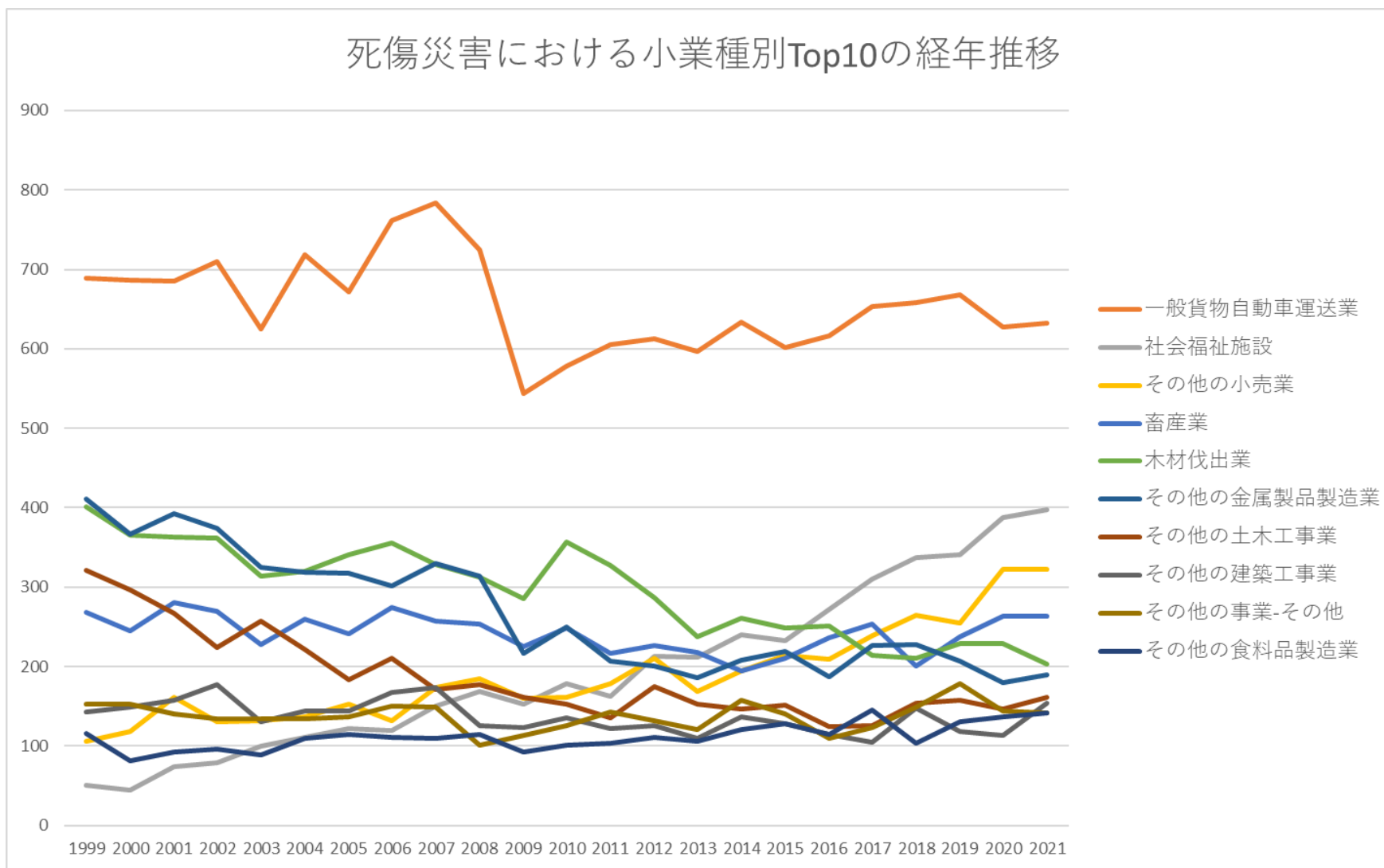
事故の型06激突されにおける死傷災害の中業種別Top7の経年推移（1999-2021年）

死傷災害における中業種別Top7の経年推移



事故の型06激突されにおける死傷災害の小業種別Top10の経年推移（1999-2021年）

死傷災害における小業種別Top10の経年推移



事故の型06激突されにおける死傷災害の大業種別の経年推移（1999-2021年）

| 大業種 | 1999 | 2000 | 2001 | 2002 | 2003 | 2004 | 2005 | 2006 | 2007 | 2008 | 2009 | 2010 | 2011 | 2012 | 2013 | 2014 | 2015 | 2016 | 2017 | 2018 | 2019 | 2020 | 2021 | 計 |
|-----|-------|-------|-------|-------|-------|-------|-------|-------|-------|-------|-------|-------|-------|-------|-------|-------|-------|-------|-------|-------|-------|-------|-------|--------|
| 製造業 | 2,046 | 1,842 | 1,859 | 1,710 | 1,549 | 1,594 | 1,604 | 1,589 | 1,638 | 1,569 | 1,092 | 1,181 | 1,098 | 1,095 | 1,033 | 1,165 | 1,135 | 1,085 | 1,129 | 1,174 | 1,203 | 1,040 | 1,160 | 31,590 |

| | | | | | | | | | | | | | | | | | | | | | | | | |
|-----|-------|-------|-------|-------|-------|-------|-------|-------|-------|-------|-------|-------|-------|-------|-------|-------|-------|-------|-------|-------|-------|-------|-------|---------|
| 全産業 | 7,113 | 6,740 | 6,764 | 6,500 | 6,075 | 6,299 | 6,215 | 6,204 | 6,263 | 6,002 | 4,921 | 5,206 | 5,111 | 5,141 | 4,942 | 5,196 | 5,166 | 4,982 | 5,119 | 5,373 | 5,609 | 5,346 | 5,491 | 131,778 |
|-----|-------|-------|-------|-------|-------|-------|-------|-------|-------|-------|-------|-------|-------|-------|-------|-------|-------|-------|-------|-------|-------|-------|-------|---------|

事故の型06激突されにおける死傷災害の中業種別の経年推移（1999-2021年）

| 中業種 | 1999 | 2000 | 2001 | 2002 | 2003 | 2004 | 2005 | 2006 | 2007 | 2008 | 2009 | 2010 | 2011 | 2012 | 2013 | 2014 | 2015 | 2016 | 2017 | 2018 | 2019 | 2020 | 2021 | 計 |
|---------------------|------|------|------|------|------|------|------|------|------|------|------|------|------|------|------|------|------|------|------|------|------|------|------|--------|
| 道路 貨物 運送 業 | 746 | 741 | 722 | 774 | 686 | 763 | 731 | 823 | 845 | 777 | 577 | 619 | 650 | 645 | 626 | 664 | 632 | 657 | 685 | 697 | 729 | 663 | 680 | 16,132 |
| 小売 業 | 292 | 298 | 351 | 325 | 342 | 337 | 358 | 340 | 391 | 359 | 315 | 301 | 342 | 351 | 303 | 367 | 353 | 340 | 359 | 408 | 396 | 464 | 449 | 8,141 |
| 社会 福祉 施設 | 51 | 44 | 74 | 79 | 100 | 111 | 122 | 119 | 150 | 169 | 152 | 179 | 162 | 213 | 212 | 240 | 233 | 272 | 310 | 337 | 341 | 388 | 398 | 4,456 |
| 建築 工事 業 | 591 | 574 | 606 | 608 | 517 | 488 | 481 | 500 | 489 | 411 | 313 | 351 | 340 | 366 | 328 | 347 | 360 | 308 | 298 | 355 | 335 | 286 | 354 | 9,606 |
| 土木 工事 業 | 966 | 883 | 786 | 687 | 660 | 617 | 570 | 518 | 509 | 445 | 418 | 389 | 368 | 391 | 364 | 373 | 353 | 301 | 306 | 335 | 351 | 353 | 342 | 11,285 |
| 林業 | 525 | 501 | 528 | 528 | 470 | 476 | 487 | 456 | 477 | 456 | 443 | 525 | 505 | 426 | 345 | 356 | 344 | 347 | 282 | 287 | 305 | 326 | 284 | 9,679 |

| | | | | | | | | | | | | | | | | | | | | | | | | |
|---------------------------|-----|-----|-----|-----|-----|-----|-----|-----|-----|-----|-----|-----|-----|-----|-----|-----|-----|-----|-----|-----|-----|-----|-----|-------|
| 食料 品製 造業 | 250 | 208 | 238 | 212 | 215 | 230 | 252 | 223 | 255 | 231 | 196 | 211 | 206 | 213 | 211 | 222 | 252 | 220 | 256 | 233 | 262 | 248 | 276 | 5,320 |
| 畜産 業 | 268 | 245 | 281 | 269 | 228 | 260 | 241 | 274 | 257 | 253 | 225 | 249 | 216 | 226 | 218 | 195 | 211 | 236 | 253 | 200 | 238 | 263 | 263 | 5,569 |
| 金属 製品 製造 業 | 462 | 408 | 436 | 409 | 366 | 365 | 362 | 337 | 370 | 358 | 240 | 277 | 240 | 226 | 210 | 240 | 246 | 212 | 252 | 261 | 242 | 204 | 217 | 6,940 |
| その 他の 事業 | 218 | 232 | 208 | 214 | 196 | 209 | 208 | 209 | 215 | 182 | 199 | 197 | 212 | 197 | 186 | 223 | 224 | 177 | 185 | 221 | 258 | 216 | 213 | 4,799 |
| 清 掃・ と畜 業 | 207 | 201 | 211 | 202 | 195 | 224 | 227 | 212 | 198 | 207 | 201 | 172 | 170 | 203 | 217 | 175 | 187 | 202 | 180 | 199 | 204 | 209 | 187 | 4,590 |
| その 他の 接客 娯楽 業 | 236 | 237 | 217 | 219 | 231 | 217 | 190 | 173 | 172 | 173 | 148 | 144 | 142 | 138 | 171 | 135 | 146 | 134 | 138 | 157 | 153 | 114 | 138 | 3,923 |
| 卸売 業 | 138 | 141 | 117 | 119 | 128 | 132 | 119 | 116 | 134 | 135 | 115 | 99 | 106 | 105 | 125 | 107 | 126 | 113 | 125 | 127 | 157 | 132 | 132 | 2,848 |

| | | | | | | | | | | | | | | | | | | | | | | | | |
|----------|-----|-----|-----|-----|-----|-----|-----|-----|-----|-----|-----|-----|-----|-----|-----|-----|-----|-----|-----|-----|-----|-----|-----|-------|
| その他の建設業 | 158 | 150 | 162 | 141 | 153 | 143 | 139 | 140 | 128 | 144 | 113 | 111 | 133 | 116 | 148 | 130 | 129 | 125 | 130 | 142 | 156 | 152 | 129 | 3,172 |
| 陸上貨物取扱業 | 78 | 78 | 83 | 81 | 72 | 103 | 89 | 99 | 81 | 100 | 91 | 80 | 81 | 82 | 75 | 95 | 97 | 86 | 117 | 123 | 126 | 129 | 120 | 2,166 |
| その他の商業 | 72 | 60 | 47 | 62 | 76 | 70 | 77 | 73 | 67 | 90 | 79 | 62 | 77 | 80 | 91 | 97 | 84 | 83 | 97 | 101 | 96 | 97 | 117 | 1,855 |
| 医療保健業 | 74 | 68 | 74 | 77 | 67 | 81 | 77 | 99 | 85 | 83 | 70 | 94 | 71 | 75 | 88 | 80 | 103 | 88 | 106 | 105 | 93 | 96 | 109 | 1,963 |
| 機械器具製造業 | 158 | 120 | 167 | 143 | 130 | 138 | 142 | 149 | 141 | 146 | 91 | 85 | 91 | 90 | 79 | 78 | 98 | 80 | 80 | 85 | 104 | 73 | 103 | 2,571 |
| 輸送用機械等製造 | 165 | 147 | 176 | 139 | 133 | 159 | 150 | 173 | 185 | 189 | 111 | 124 | 113 | 97 | 90 | 146 | 109 | 109 | 88 | 125 | 106 | 81 | 95 | 3,010 |

| | | | | | | | | | | | | | | | | | | | | | | | | | |
|-----------|-----|-----|-----|-----|-----|-----|-----|-----|-----|-----|----|-----|----|----|----|----|----|----|----|-----|-----|----|----|-------|--|
| 業 | | | | | | | | | | | | | | | | | | | | | | | | | |
| その他の製造業 | 155 | 166 | 154 | 149 | 124 | 142 | 138 | 143 | 118 | 133 | 87 | 102 | 90 | 91 | 98 | 86 | 94 | 95 | 96 | 111 | 122 | 91 | 94 | 2,679 | |
| 化学工業 | 101 | 111 | 85 | 97 | 84 | 69 | 77 | 83 | 99 | 89 | 47 | 65 | 69 | 53 | 81 | 73 | 58 | 79 | 75 | 72 | 73 | 65 | 75 | 1,780 | |
| 木材・木製品製造業 | 215 | 183 | 153 | 141 | 127 | 110 | 116 | 105 | 112 | 87 | 71 | 62 | 62 | 75 | 54 | 76 | 65 | 65 | 64 | 56 | 55 | 46 | 68 | 2,168 | |
| 教育・研究業 | 30 | 32 | 38 | 29 | 17 | 48 | 28 | 34 | 32 | 43 | 42 | 36 | 34 | 37 | 40 | 46 | 34 | 41 | 44 | 43 | 52 | 55 | 61 | 896 | |
| 飲食店 | 34 | 33 | 27 | 34 | 29 | 47 | 33 | 30 | 30 | 43 | 32 | 45 | 38 | 33 | 42 | 36 | 39 | 38 | 44 | 45 | 46 | 44 | 57 | 879 | |
| 鉄鋼業 | 109 | 92 | 84 | 65 | 62 | 72 | 74 | 79 | 63 | 71 | 45 | 56 | 47 | 52 | 49 | 54 | 42 | 39 | 55 | 44 | 58 | 43 | 54 | 1,409 | |
| 土石製品 | 174 | 172 | 139 | 132 | 116 | 124 | 113 | 111 | 105 | 93 | 76 | 65 | 55 | 82 | 67 | 56 | 69 | 58 | 51 | 68 | 53 | 65 | 52 | 2,096 | |

| | | | | | | | | | | | | | | | | | | | | | | | | |
|---------------|----|----|----|----|----|----|----|----|----|----|----|----|----|----|----|----|----|----|----|----|----|----|----|-------|
| 製造業 | | | | | | | | | | | | | | | | | | | | | | | | |
| 道路旅客運送業 | 43 | 49 | 50 | 48 | 57 | 69 | 73 | 58 | 52 | 61 | 48 | 57 | 53 | 64 | 64 | 53 | 82 | 71 | 71 | 47 | 78 | 61 | 49 | 1,358 |
| 農業 | 32 | 29 | 35 | 38 | 32 | 44 | 35 | 32 | 34 | 31 | 30 | 38 | 49 | 43 | 38 | 41 | 40 | 52 | 40 | 57 | 56 | 56 | 47 | 929 |
| 通信業 | 2 | 4 | 5 | 5 | 6 | 8 | 73 | 73 | 60 | 73 | 56 | 70 | 72 | 69 | 51 | 64 | 49 | 47 | 44 | 54 | 50 | 55 | 41 | 1,031 |
| 電気機械器具製造業 | 42 | 49 | 43 | 40 | 37 | 64 | 42 | 49 | 49 | 48 | 25 | 41 | 25 | 16 | 15 | 34 | 28 | 28 | 36 | 31 | 44 | 29 | 36 | 851 |
| 水産業 | 94 | 87 | 74 | 65 | 73 | 59 | 58 | 54 | 54 | 38 | 32 | 46 | 52 | 41 | 48 | 38 | 40 | 36 | 40 | 24 | 27 | 32 | 35 | 1,147 |
| パルプ・紙・紙加工品製造業 | 57 | 50 | 55 | 56 | 54 | 45 | 54 | 43 | 43 | 46 | 32 | 29 | 35 | 33 | 24 | 24 | 24 | 30 | 21 | 32 | 20 | 28 | 34 | 869 |

| | | | | | | | | | | | | | | | | | | | | | | | | |
|--|----|----|----|----|----|----|----|----|----|----|----|----|----|----|----|----|----|----|----|----|----|----|----|-----|
| 港灣 運送 業 | 61 | 62 | 47 | 59 | 56 | 49 | 39 | 51 | 42 | 39 | 28 | 33 | 32 | 34 | 32 | 24 | 22 | 27 | 22 | 31 | 16 | 29 | 29 | 864 |
| 鐵 道・ 軌 道・ 水 運・ 航空 業 | 36 | 36 | 30 | 24 | 22 | 30 | 28 | 21 | 24 | 23 | 17 | 31 | 19 | 27 | 23 | 62 | 58 | 23 | 21 | 19 | 34 | 16 | 21 | 645 |
| 旅館 業 | 30 | 29 | 48 | 38 | 38 | 41 | 42 | 35 | 26 | 29 | 27 | 24 | 34 | 24 | 29 | 26 | 25 | 30 | 25 | 30 | 43 | 15 | 17 | 705 |
| 印 刷・ 製本 業 | 29 | 27 | 27 | 16 | 22 | 17 | 17 | 23 | 18 | 22 | 18 | 18 | 11 | 17 | 7 | 16 | 12 | 12 | 13 | 8 | 14 | 12 | 15 | 391 |
| 非鐵 金屬 製造 業 | 30 | 26 | 25 | 32 | 16 | 20 | 17 | 29 | 28 | 23 | 19 | 15 | 26 | 20 | 13 | 22 | 9 | 26 | 9 | 17 | 14 | 20 | 14 | 470 |
| 派遣 | 2 | 4 | 4 | 3 | 9 | 10 | 6 | 7 | 6 | 8 | 6 | 7 | 7 | 10 | 8 | 8 | 8 | 10 | 10 | 7 | 14 | 5 | 14 | 173 |

| | | | | | | | | | | | | | | | | | | | | | | | | |
|-------------------------------|----|----|----|----|----|----|----|----|----|----|----|----|----|----|----|----|----|----|----|----|----|----|----|-----|
| 業 | | | | | | | | | | | | | | | | | | | | | | | | |
| 金融業 | 22 | 21 | 21 | 16 | 24 | 25 | 25 | 22 | 11 | 16 | 23 | 15 | 19 | 18 | 8 | 18 | 17 | 15 | 23 | 12 | 12 | 11 | 13 | 407 |
| 土石採取業 | 30 | 20 | 20 | 23 | 27 | 18 | 25 | 28 | 18 | 15 | 11 | 22 | 7 | 9 | 11 | 8 | 11 | 8 | 12 | 12 | 12 | 11 | 11 | 369 |
| 家具・ 装備 品製 造業 | 52 | 34 | 39 | 42 | 36 | 20 | 22 | 23 | 21 | 12 | 14 | 11 | 18 | 14 | 21 | 14 | 15 | 17 | 10 | 10 | 19 | 15 | 10 | 489 |
| 電 気・ ガ ス・ 水道 業 | 5 | 5 | 8 | 3 | 4 | 2 | 4 | 1 | 5 | 3 | 1 | 6 | 3 | 1 | 3 | 6 | 2 | 3 | 6 | 2 | 4 | 5 | 8 | 90 |
| 繊維 工業 | 27 | 28 | 22 | 22 | 20 | 11 | 17 | 15 | 15 | 13 | 15 | 10 | 3 | 12 | 7 | 13 | 8 | 8 | 14 | 16 | 9 | 10 | 7 | 322 |
| 広 告・ あつ せん | 5 | 3 | 4 | 5 | 1 | 6 | 7 | 4 | 8 | 7 | 1 | 4 | 3 | 4 | 3 | 6 | 7 | 9 | 5 | 4 | 5 | 2 | 7 | 110 |

| | | | | | | | | | | | | | | | | | | | | | | | | |
|-----------------------|----|----|---|----|---|---|---|---|----|---|---|----|---|---|---|---|---|---|---|---|---|---|---|-----|
| 業 | | | | | | | | | | | | | | | | | | | | | | | | |
| その他の 運輸 交通 業 | | 6 | 2 | 2 | 1 | 1 | 2 | 2 | 9 | 8 | 3 | 10 | 4 | 5 | 3 | 5 | 3 | 2 | 3 | 1 | 4 | 5 | 5 | 86 |
| その他の 保健 衛生 業 | 3 | 6 | 7 | 6 | 3 | 8 | 6 | 6 | 6 | 1 | 2 | 8 | 3 | 4 | 6 | 7 | 5 | 8 | 6 | 9 | 9 | 9 | 3 | 131 |
| 映 画・ 演劇 業 | 2 | 2 | 7 | 2 | 2 | 1 | 4 | 1 | 6 | 6 | 3 | 2 | 5 | 4 | 1 | 1 | 6 | 4 | 1 | 1 | 4 | 3 | 3 | 71 |
| 繊維 製品 製造 業 | 15 | 16 | 8 | 12 | 3 | 6 | 7 | 3 | 11 | 5 | 4 | 4 | 4 | 3 | 4 | 5 | 4 | 4 | 3 | 3 | 4 | 5 | 2 | 135 |
| 官公 署 | 4 | 8 | 7 | 6 | 6 | 6 | 6 | 3 | 8 | 3 | 5 | 4 | 4 | 5 | 3 | 2 | | 3 | 5 | 5 | 3 | 8 | 2 | 106 |
| 理美 | 2 | 3 | 3 | 1 | 1 | 3 | 4 | 2 | 1 | 5 | 3 | | 1 | 1 | 2 | 1 | 3 | 4 | 2 | 2 | 3 | 1 | 1 | 49 |

| | | | | | | | | | | | | | | | | | | | | | | | | |
|-------------|-----|-----|-----|-----|-----|-----|-----|-----|-----|-----|-----|-----|-----|-----|-----|-----|-----|-----|-----|-----|-----|-----|-----|-------|
| 出業 | 401 | 365 | 363 | 362 | 314 | 320 | 341 | 356 | 328 | 312 | 286 | 357 | 327 | 287 | 238 | 261 | 249 | 251 | 214 | 211 | 229 | 229 | 203 | 6,804 |
| その他の金属製品製造業 | 411 | 367 | 392 | 374 | 325 | 319 | 318 | 301 | 330 | 314 | 216 | 250 | 207 | 200 | 186 | 208 | 219 | 187 | 226 | 228 | 207 | 180 | 189 | 6,154 |
| その他の土木工事業 | 321 | 297 | 267 | 224 | 257 | 222 | 183 | 210 | 171 | 177 | 161 | 152 | 135 | 175 | 153 | 147 | 151 | 124 | 126 | 154 | 158 | 147 | 161 | 4,273 |
| その他の建築工事業 | 143 | 149 | 157 | 177 | 130 | 144 | 144 | 167 | 173 | 126 | 123 | 135 | 122 | 126 | 110 | 137 | 128 | 115 | 105 | 148 | 118 | 113 | 154 | 3,144 |
| その他の事業-その他 | 152 | 153 | 140 | 134 | 134 | 134 | 137 | 150 | 149 | 101 | 113 | 126 | 143 | 132 | 121 | 157 | 140 | 109 | 123 | 149 | 178 | 144 | 142 | 3,161 |
| その他の食品製造業 | 116 | 81 | 92 | 96 | 89 | 110 | 115 | 111 | 110 | 114 | 92 | 101 | 104 | 111 | 106 | 121 | 128 | 115 | 145 | 104 | 131 | 136 | 141 | 2,569 |
| その他の卸売業 | 103 | 115 | 103 | 92 | 111 | 119 | 100 | 100 | 119 | 124 | 106 | 93 | 97 | 95 | 116 | 99 | 115 | 107 | 115 | 118 | 151 | 127 | 124 | 2,549 |

| | | | | | | | | | | | | | | | | | | | | | | | | |
|---------------------|-----|-----|-----|-----|-----|-----|-----|-----|-----|-----|-----|-----|-----|-----|-----|-----|-----|-----|-----|-----|-----|-----|-----|-------|
| 陸上貨物取扱業 | 78 | 78 | 83 | 81 | 72 | 103 | 89 | 99 | 81 | 100 | 91 | 80 | 81 | 82 | 75 | 95 | 97 | 86 | 117 | 123 | 126 | 129 | 120 | 2,166 |
| 鉄骨・鉄筋コンクリート造家屋建築工事業 | 173 | 184 | 205 | 205 | 181 | 163 | 178 | 174 | 161 | 149 | 93 | 89 | 109 | 120 | 115 | 108 | 119 | 116 | 99 | 111 | 111 | 91 | 96 | 3,150 |
| 病院 | 67 | 63 | 67 | 70 | 63 | 77 | 71 | 91 | 79 | 78 | 59 | 81 | 63 | 68 | 76 | 69 | 94 | 78 | 93 | 94 | 84 | 78 | 94 | 1,757 |
| 機械（精密機械を除く）器具製造業 | 142 | 99 | 144 | 128 | 104 | 121 | 127 | 130 | 121 | 127 | 80 | 73 | 74 | 75 | 72 | 68 | 86 | 74 | 70 | 70 | 86 | 64 | 91 | 2,226 |
| その他の建設業－その他 | 83 | 80 | 84 | 72 | 87 | 84 | 89 | 82 | 80 | 79 | 67 | 64 | 76 | 70 | 95 | 72 | 80 | 84 | 86 | 95 | 102 | 100 | 89 | 1,900 |
| その他の林業 | 124 | 136 | 165 | 166 | 156 | 156 | 146 | 100 | 149 | 144 | 157 | 168 | 178 | 139 | 107 | 95 | 95 | 96 | 68 | 76 | 76 | 97 | 81 | 2,875 |

| | | | | | | | | | | | | | | | | | | | | | | | | |
|-------------------------------|----|----|----|----|----|----|----|----|----|----|----|----|----|----|----|----|----|----|----|----|----|----|----|-----|
| 器用部 品製造 業 | 8 | 18 | 8 | 13 | 9 | 25 | 9 | 11 | 18 | 8 | 6 | 14 | 7 | 4 | 2 | 10 | 7 | 7 | 12 | 14 | 14 | 10 | 16 | 250 |
| その他 の土石 製品製 造業 | 44 | 55 | 43 | 48 | 29 | 30 | 26 | 28 | 35 | 36 | 23 | 23 | 20 | 19 | 18 | 12 | 23 | 15 | 14 | 17 | 14 | 14 | 15 | 601 |
| バス業 | 10 | 15 | 21 | 13 | 16 | 19 | 28 | 18 | 18 | 22 | 14 | 19 | 21 | 19 | 28 | 24 | 22 | 21 | 28 | 25 | 29 | 14 | 14 | 458 |
| 製鉄・ 製鋼・ 圧延業 | 24 | 26 | 21 | 26 | 22 | 24 | 19 | 29 | 28 | 20 | 10 | 19 | 13 | 15 | 14 | 15 | 11 | 9 | 12 | 19 | 8 | 11 | 14 | 409 |
| その他 の電気 機械器 具製造 業 | 22 | 21 | 20 | 15 | 18 | 25 | 21 | 23 | 21 | 27 | 11 | 19 | 10 | 9 | 9 | 16 | 11 | 14 | 13 | 13 | 16 | 13 | 14 | 381 |
| 派遣業 | 2 | 4 | 4 | 3 | 9 | 10 | 6 | 7 | 6 | 8 | 6 | 7 | 7 | 10 | 8 | 8 | 8 | 10 | 10 | 7 | 14 | 5 | 14 | 173 |
| その他 の輸送 用機械 等製造 業 | 12 | 18 | 26 | 21 | 18 | 15 | 10 | 16 | 19 | 22 | 10 | 17 | 14 | 13 | 11 | 15 | 9 | 8 | 9 | 12 | 14 | 9 | 13 | 331 |

| | | | | | | | | | | | | | | | | | | | | | | | | |
|-------------------|----|----|----|----|----|----|---|----|----|----|----|----|----|---|----|----|---|---|---|----|----|----|---|-----|
| 合板製造業 | 19 | 13 | 12 | 13 | 13 | 16 | 7 | 16 | 14 | 8 | 6 | 8 | 5 | 9 | 9 | 5 | 7 | 8 | 7 | 11 | 8 | 7 | 8 | 229 |
| 無機・有機化学工業製品製造業 | 10 | 19 | 7 | 11 | 9 | 14 | 8 | 14 | 10 | 10 | 5 | 10 | 6 | 4 | 9 | 10 | 4 | 4 | 8 | 4 | 10 | 8 | 8 | 202 |
| 一般診療所 | 2 | 1 | 4 | 1 | 1 | 2 | | 1 | 2 | 1 | 2 | 4 | 1 | 2 | 3 | 5 | 2 | 2 | 4 | 5 | 2 | 7 | 8 | 62 |
| 木製家具製造業 | 35 | 19 | 24 | 16 | 19 | 10 | 8 | 13 | 7 | 4 | 10 | 5 | 10 | 7 | 11 | 8 | 8 | 9 | 6 | 5 | 14 | 7 | 7 | 262 |
| その他のパルプ・紙・紙加工品製造業 | 10 | 13 | 5 | 7 | 8 | 7 | 9 | 6 | 10 | 9 | 8 | 6 | 6 | 2 | 5 | 6 | 4 | 6 | 5 | 8 | 4 | 3 | 7 | 154 |
| その他の医療保健業 | 5 | 4 | 3 | 6 | 3 | 2 | 6 | 7 | 4 | 4 | 9 | 9 | 7 | 5 | 9 | 6 | 7 | 8 | 9 | 6 | 7 | 11 | 7 | 144 |
| 自動車教習所 | 9 | 6 | 9 | 4 | 6 | 12 | 5 | 4 | 3 | 2 | 5 | 2 | 2 | 2 | 5 | 2 | 1 | 5 | 3 | | 3 | 3 | 7 | 100 |

| | | | | | | | | | | | | | | | | | | | | | | | | |
|-------------------------------|----|----|----|----|----|----|----|----|----|----|----|----|----|----|---|----|---|----|---|---|----|----|---|-----|
| 非鉄金 属精 練・圧 延業 | 13 | 10 | 7 | 11 | 7 | 10 | 7 | 18 | 13 | 12 | 7 | 2 | 9 | 6 | 1 | 11 | 4 | 9 | 4 | 4 | 5 | 6 | 6 | 182 |
| その他 の水産 業 | 5 | 11 | 11 | 5 | 9 | 8 | 9 | 6 | 9 | 7 | 4 | 3 | 6 | 7 | 9 | 6 | 8 | 10 | 9 | 6 | 4 | 11 | 6 | 169 |
| 非鉄金 属鋳物 業 | 5 | 8 | 9 | 7 | 5 | 6 | 3 | 6 | 8 | 5 | 6 | 4 | 6 | 6 | 5 | 4 | 1 | 6 | 3 | 4 | 5 | 4 | 6 | 122 |
| 家具・ 建具・ じゅう 器小売 業 | 4 | 6 | 4 | 6 | 2 | 5 | 4 | 3 | 4 | 2 | 5 | 3 | 4 | 3 | | 5 | 5 | 8 | 6 | 3 | 3 | 7 | 6 | 98 |
| その他 の広 告・ あっせ ん業 | 5 | 3 | 4 | 3 | 1 | 5 | 7 | 4 | 6 | 4 | | 1 | 2 | 3 | 1 | 5 | 4 | 7 | 4 | 3 | 3 | 1 | 6 | 82 |
| 製本業 | 2 | 5 | 5 | 2 | 2 | 6 | 4 | 4 | 3 | 7 | 5 | 2 | 1 | 4 | 1 | | 1 | 2 | 1 | 5 | 3 | 2 | 6 | 73 |
| 印刷業 | 25 | 18 | 19 | 11 | 18 | 9 | 10 | 15 | 13 | 12 | 12 | 13 | 10 | 12 | 6 | 13 | 8 | 9 | 9 | 2 | 10 | 7 | 5 | 266 |

| | | | | | | | | | | | | | | | | | | | | | | | | |
|--------------|---|----|----|----|----|----|----|----|---|----|---|----|----|----|---|----|----|----|----|----|----|---|---|-----|
| ガラス・同製品製造業 | 3 | 2 | 7 | 9 | 12 | 11 | 8 | 12 | 8 | 3 | 6 | 2 | 5 | 7 | 3 | 3 | 3 | 3 | 2 | 6 | 5 | 4 | 4 | 128 |
| 陶磁器・同関連製品製造業 | 6 | 11 | 6 | 7 | 6 | 2 | 3 | 3 | 4 | 5 | 5 | | 2 | 3 | 2 | 2 | 2 | 1 | 1 | 7 | 2 | 4 | 4 | 88 |
| ねじ等製造業 | 6 | 3 | 5 | 2 | 7 | 8 | 3 | 4 | 4 | 3 | 3 | 1 | 1 | 2 | 1 | 3 | 3 | 5 | 2 | 4 | 6 | 2 | 4 | 82 |
| 水運業 | 4 | 1 | 3 | 2 | 3 | 4 | 7 | 2 | 1 | 2 | 1 | 3 | 2 | 4 | 2 | 1 | 3 | 2 | 5 | 2 | 4 | 7 | 4 | 69 |
| その他の印刷・製本業 | 2 | 4 | 3 | 3 | 2 | 2 | 3 | 4 | 2 | 3 | 1 | 3 | | 1 | | 3 | 3 | 1 | 3 | 1 | 1 | 3 | 4 | 52 |
| 塗料製造業 | 2 | 2 | 1 | 3 | 2 | 1 | 4 | 2 | 2 | 3 | 1 | 1 | 2 | 1 | | | 1 | 3 | 2 | 2 | 2 | 2 | 4 | 43 |
| 公園・遊園地 | 7 | 5 | 10 | 16 | 11 | 10 | 9 | 4 | 9 | 11 | 8 | 11 | 10 | 7 | 9 | 18 | 24 | 14 | 12 | 20 | 15 | 9 | 3 | 252 |
| と畜業 | 7 | 2 | 7 | 8 | 7 | 6 | 10 | 4 | 3 | 5 | 8 | 12 | 8 | 11 | 3 | 7 | 5 | 9 | 4 | 5 | 9 | 3 | 3 | 146 |
| 軽電機 | 7 | 6 | 10 | 9 | 8 | 7 | 6 | 10 | 4 | 6 | 4 | 4 | 4 | 1 | 3 | 5 | 6 | 5 | 8 | 4 | 7 | 5 | 3 | 132 |

| | | | | | | | | | | | | | | | | | | | | | | | | |
|-------------------------------|---|---|---|---|---|---|---|---|---|---|---|---|---|---|---|---|---|---|---|---|---|---|---|----|
| 石油製 品・石 炭製品 製造業 | 1 | 3 | 5 | 5 | 3 | 1 | 1 | 2 | 1 | 1 | 1 | | 5 | 3 | 2 | 3 | 2 | 2 | | 2 | 1 | 5 | 2 | 51 |
| その他 の港湾 運送業 | 2 | 2 | 3 | 5 | 4 | 2 | 1 | 4 | 4 | 1 | 1 | 7 | 1 | 2 | 3 | | | 1 | 1 | | 1 | 4 | 2 | 51 |
| 水力発 電所等 建設工 事業 | 3 | 2 | 3 | 4 | | 2 | 2 | 1 | 2 | 2 | 5 | 3 | 4 | | 1 | 3 | 3 | | 1 | | 2 | 1 | 2 | 46 |
| 外衣下 着製造 業 | 6 | 4 | | 5 | 1 | 1 | 3 | | 2 | 1 | | 2 | 1 | 1 | 1 | 1 | | | 1 | 2 | 2 | 2 | 2 | 37 |
| 浴場業 | | 2 | 2 | | 2 | 2 | | 5 | 2 | | 1 | 2 | | 2 | 1 | 2 | | 3 | 3 | 1 | 2 | 3 | 2 | 37 |
| 化学織 維製造 業 | 2 | | 2 | 2 | 1 | | 1 | | 1 | 1 | | 1 | 1 | 1 | 1 | 1 | 5 | | 1 | 1 | | | 2 | 24 |
| その他 の保健 衛生業 －その 他 | 3 | 4 | 5 | 6 | 1 | 6 | 6 | 1 | 4 | 1 | 1 | 6 | 3 | 2 | 5 | 5 | 5 | 5 | 3 | 8 | 7 | 6 | 1 | 94 |

| | | | | | | | | | | | | | | | | | | | | | | | | |
|-------------------------|---|---|---|---|---|---|---|---|---|---|---|---|---|---|---|---|---|---|---|---|---|---|--|----|
| 建具・ じゅう 器等卸 売業 | 2 | | 2 | 1 | 1 | | 1 | 1 | | 1 | 1 | | 1 | 3 | 1 | | 1 | | 1 | 4 | 1 | 2 | | 24 |
| 映画製 作・配 給業 | | | 5 | 2 | | | 2 | 1 | 3 | 1 | 1 | 2 | 3 | | 1 | | | 2 | | | 1 | | | 24 |
| 地下鉄 建設工 事業 | 3 | 1 | 5 | 1 | 1 | 1 | 1 | | 3 | | 1 | 3 | 1 | | 1 | 1 | | | | | | | | 23 |
| その他 の鉱業 －その 他 | 2 | 1 | 3 | 1 | 1 | | 1 | 1 | | | 1 | | 2 | | | | | | | 1 | 1 | | | 15 |
| 時計・ 同部品 製造業 | | 1 | 1 | | 1 | 1 | | | | 1 | 2 | | | | | | | 1 | | | | | | 8 |
| ソフト ウェア 業 | 1 | | 1 | 2 | | | | | 1 | | | 1 | | | | | | | | 1 | 1 | | | 8 |
| たばこ 製造業 | 1 | 1 | 2 | 1 | | | | | | 1 | | | | | | | | | | | 1 | | | 7 |

| | | | | | | | | | | | | | | | | | | | | | | | | |
|---------------|-------|-------|-------|-------|-------|-------|-------|-------|-------|-------|-------|-------|-------|-------|-------|-------|-------|-------|-------|-------|-------|-------|-------|---------|
| 理容業 | 1 | 1 | | | | | | | 1 | 1 | | | | | | | 1 | | 1 | | 1 | | 7 | |
| 証券業・商品取引業 | | | | | | 1 | 1 | | | | | | | | | | | 1 | | 2 | | 5 | | |
| 金属鉱業 | 1 | | | | | 1 | | | | | 1 | | | | 1 | | | | | | | 4 | | |
| 映画館 | | | | 1 | | | | | 1 | | | | | | | | | | | 1 | | 3 | | |
| その他の電気・ガス・水道業 | | | | | | | | | 1 | | | | | | | | | | 1 | | | 2 | | |
| その他の石炭鉱業 | | | 1 | | | | | | | | | | | | | | | | | | | 1 | | |
| 石油等鉱業 | | | | | | | | | | | | | | | | | | | | | | | | |
| 全産業 | 7,113 | 6,740 | 6,764 | 6,500 | 6,075 | 6,299 | 6,215 | 6,204 | 6,263 | 6,002 | 4,921 | 5,206 | 5,111 | 5,141 | 4,942 | 5,196 | 5,166 | 4,982 | 5,119 | 5,373 | 5,609 | 5,346 | 5,491 | 131,778 |

出典：<https://anzeninfo.mhlw.go.jp/user/anzen/tok/anst00.htm>（職場のあんぜんサイト）

https://www.jisha.or.jp/international/topics/202211_06.htmlに戻る。