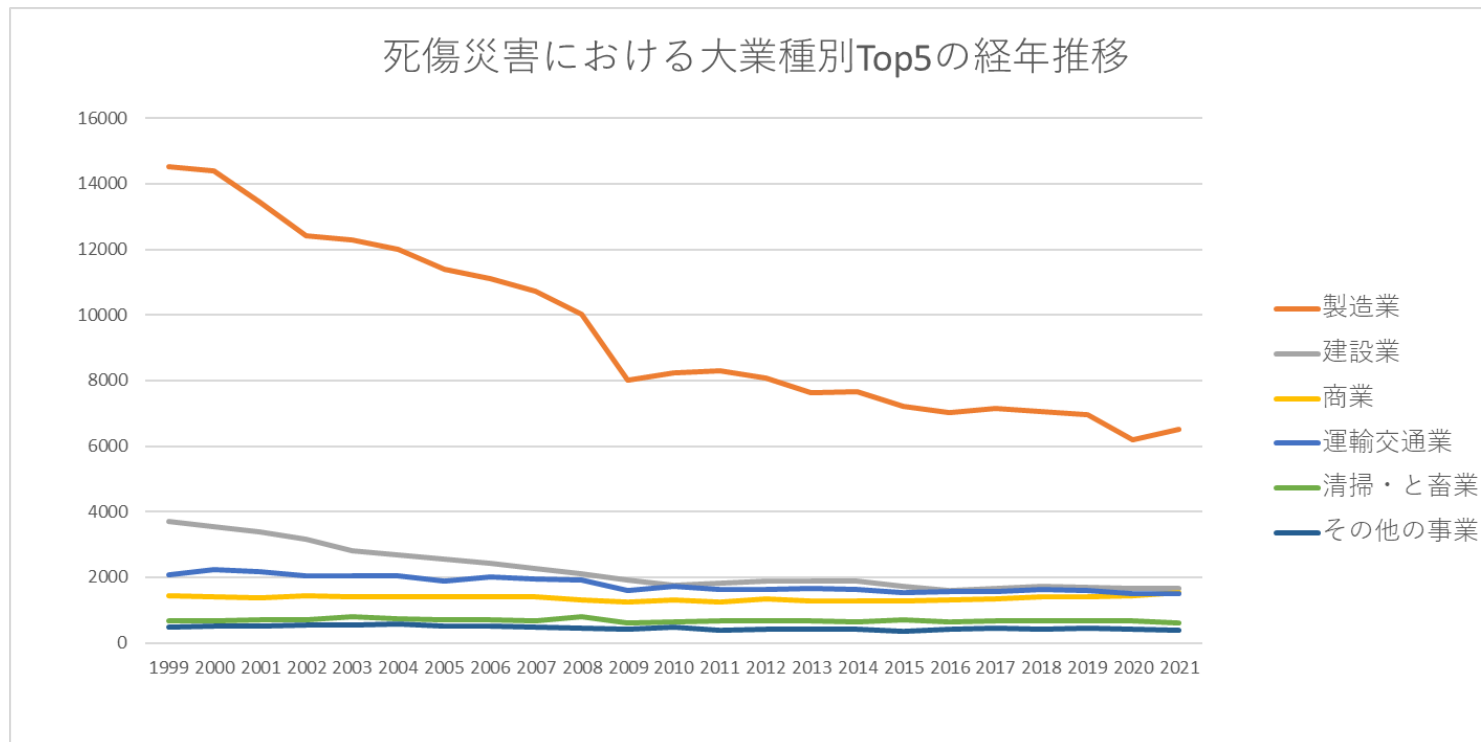


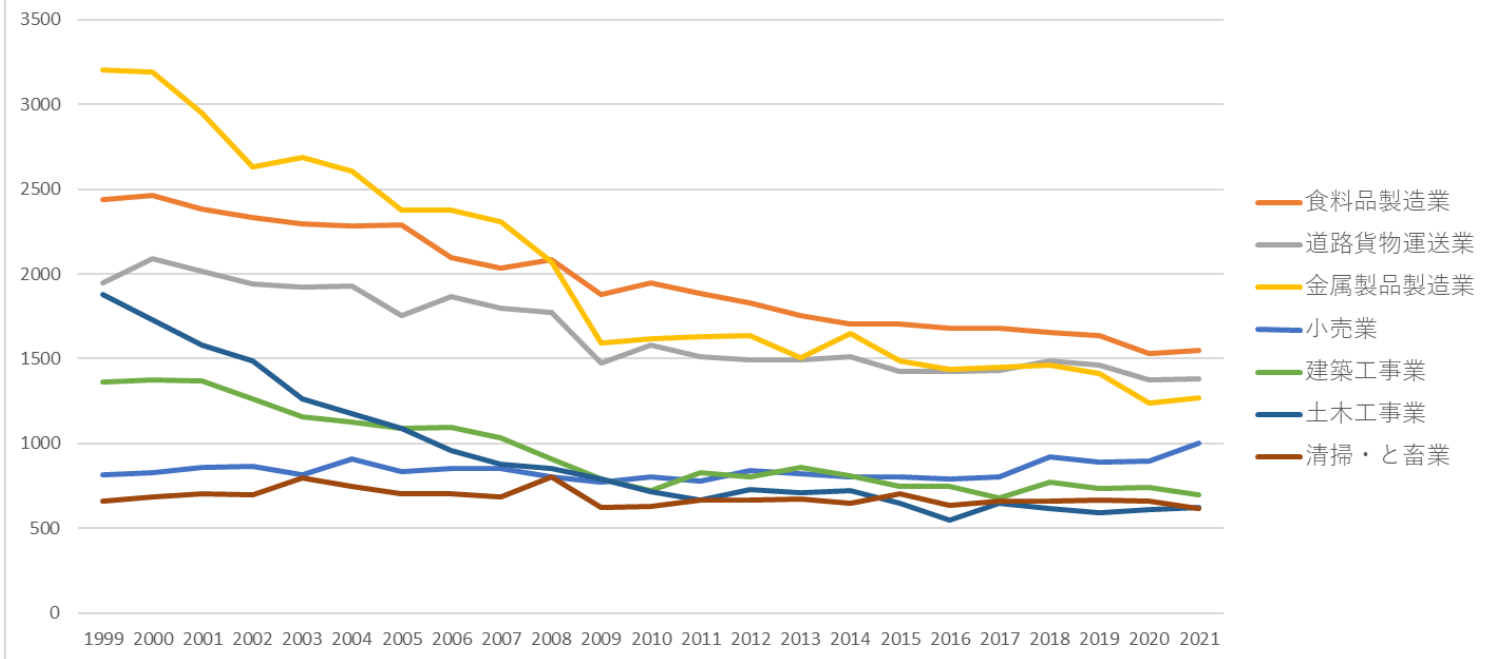
事故の型07はさまれ巻き込まれにおける死傷災害の業種別（大中小）の経年推移（1999-2021年）

事故の型07はさまれ巻き込まれにおける死傷災害の大業種別Top5の経年推移（1999-2021年）



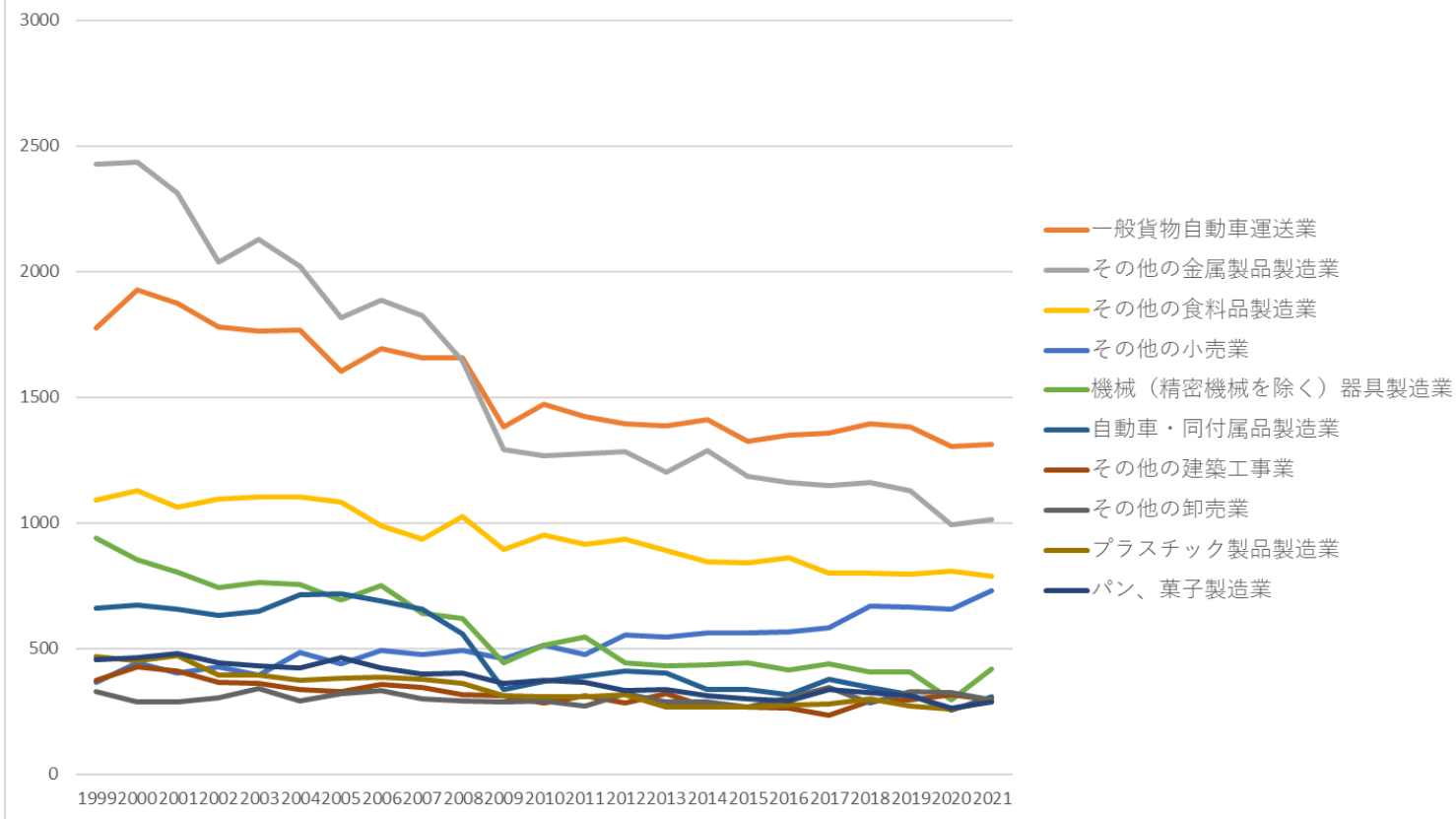
事故の型07はさまれ巻き込まれにおける死傷災害の中業種別Top7の経年推移（1999-2021年）

死傷災害における中業種別Top7の経年推移



事故の型07はさまれ巻き込まれにおける死傷災害の小業種別Top10の経年推移（1999-2021年）

死傷災害における小業種別Top10の経年推移



事故の型07はさまれ巻き込まれにおける死傷災害の大業種別の経年推移（1999-2021年）

大業種	1999	2000	2001	2002	2003	2004	2005	2006	2007	2008	2009	2010	2011	2012	2013	2014	2015	2016	2017	2018	2019	2020	2021	計
製造業	14,529	14,399	13,429	12,432	12,301	12,017	11,383	11,110	10,716	10,011	8,007	8,228	8,290	8,077	7,626	7,668	7,214	7,017	7,159	7,044	6,959	6,209	6,501	218,326
建設業	3,720	3,552	3,394	3,164	2,816	2,687	2,541	2,414	2,271	2,119	1,906	1,752	1,811	1,873	1,889	1,892	1,731	1,585	1,663	1,731	1,693	1,669	1,676	51,549
商業	1,429	1,395	1,387	1,446	1,416	1,417	1,407	1,418	1,405	1,309	1,250	1,309	1,248	1,357	1,293	1,278	1,292	1,300	1,352	1,405	1,413	1,435	1,533	31,494

運輸 交通 業	2,089	2,223	2,160	2,057	2,038	2,057	1,888	2,027	1,944	1,908	1,611	1,712	1,635	1,631	1,656	1,634	1,550	1,556	1,577	1,620	1,605	1,501	1,502	41,181
清 掃・ と畜 業	663	686	707	700	796	747	701	704	688	802	624	631	668	668	674	651	703	638	661	661	667	663	618	15,721
その 他の 事業	490	517	510	533	553	564	516	501	471	450	422	471	395	419	422	413	364	407	434	416	434	409	382	10,493
保健 衛生 業	149	164	188	240	222	271	250	262	266	256	285	291	260	289	275	276	305	305	328	342	362	390	374	6,350
接客 娯楽 業	513	461	459	473	483	481	435	444	465	461	443	409	451	461	430	412	389	396	358	392	433	324	357	9,930
畜 産・ 水産 業	396	416	427	404	416	427	366	351	350	322	313	310	349	350	306	323	324	290	294	285	323	306	314	7,962
貨物 取扱 業	317	326	309	299	348	331	309	284	275	292	215	250	243	229	224	226	211	221	244	248	273	270	278	6,222
農林 業	304	243	273	228	230	250	211	220	232	225	218	246	259	211	249	236	201	212	232	245	225	226	252	5,428
通信	6	3	2	11	15	22	108	167	147	144	101	131	122	123	100	117	118	107	126	97	95	97	110	2,069

業																								
教育 研究 業	49	37	40	33	30	40	41	37	33	35	41	29	35	35	41	27	38	33	28	35	39	45	49	850
鉱業	121	126	115	87	95	97	91	73	85	61	50	43	51	55	67	62	46	46	48	40	41	39	48	1,587
金融・ 広告 業	17	31	32	27	17	21	25	21	21	29	19	23	21	14	17	12	14	13	17	17	18	14	13	453
官公 署	13	11	13	8	12	8	14	7	4	6	6	1	8	4	2	6	5	4	7	7	5	4	7	162
映 画・ 演劇 業	8	5	5	8	7	4	7	3	2	9	3	7	5	6	5	5	8	6	1		7	1	6	118
全産 業	24,813	24,595	23,450	22,150	21,795	21,441	20,293	20,043	19,375	18,439	15,514	15,843	15,851	15,802	15,276	15,238	14,513	14,136	14,529	14,585	14,592	13,602	14,020	409,895

事故の型07はさまれ巻き込まれにおける死傷災害の中業種別の経年推移（1999-2021年）

中業種	1999	2000	2001	2002	2003	2004	2005	2006	2007	2008	2009	2010	2011	2012	2013	2014	2015	2016	2017	2018	2019	2020	2021	計
食料 品製 造業	2,436	2,465	2,380	2,331	2,293	2,282	2,289	2,098	2,032	2,083	1,878	1,946	1,884	1,828	1,757	1,707	1,705	1,679	1,681	1,655	1,637	1,530	1,548	45,124
道路 貨物	1,945	2,089	2,018	1,939	1,922	1,927	1,756	1,866	1,801	1,776	1,475	1,583	1,511	1,494	1,496	1,514	1,425	1,426	1,430	1,485	1,463	1,375	1,383	38,099

械等 製造 業	918	929	898	851	891	951	914	900	897	741	507	526	546	547	533	462	475	437	517	484	450	400	434	15,208
その 他の 製造 業	851	869	822	771	752	748	711	714	629	573	525	545	523	519	461	514	443	450	470	478	460	465	407	13,700
その 他の 事業	478	496	491	508	520	512	491	480	433	419	411	451	376	397	402	396	354	390	397	387	411	383	366	9,949
その 他の 建設 業	475	450	441	412	389	384	362	362	359	360	324	310	311	340	319	359	332	293	338	345	367	321	354	8,307
土石 製品 製造 業	844	869	810	682	635	618	532	535	567	445	376	355	365	407	428	369	345	310	320	298	343	297	336	11,086
パル プ・ 紙・ 紙加 工品 製造 業	709	693	650	639	657	572	511	550	551	499	418	431	386	402	397	395	344	338	345	334	339	300	330	10,790
卸売 業	409	362	349	361	382	335	354	368	344	316	316	314	284	337	299	297	287	322	362	302	340	336	314	7,690

木材・木製品製造業	974	938	840	697	713	682	668	593	577	489	387	428	437	447	377	377	352	374	346	285	312	264	285	11,842
社会福祉施設	58	56	77	101	98	130	126	121	134	141	163	169	160	168	172	171	196	199	205	196	244	248	240	3,573
陸上貨物取扱業	202	201	185	184	218	206	215	207	187	213	163	177	156	164	168	159	161	168	176	189	210	214	222	4,345
畜産業	161	197	200	188	208	191	173	179	179	192	152	160	186	189	185	172	164	150	166	170	188	189	217	4,156
その他の商業	198	193	176	215	212	168	215	195	205	188	158	189	177	176	166	172	197	182	182	176	178	195	215	4,328
印刷・製本業	589	593	516	520	456	466	449	410	368	389	340	312	302	259	258	261	237	208	215	214	184	197	183	7,926
農業	119	88	126	106	95	124	96	104	125	120	129	126	149	122	134	159	132	128	165	160	163	154	179	3,003
鉄鋼業	371	383	358	338	303	335	326	315	327	324	204	254	246	242	236	257	195	191	200	213	207	155	176	6,156
飲食店	175	141	172	175	183	171	179	178	189	182	192	176	214	229	209	218	186	189	175	190	221	186	176	4,306

水 運・ 航空 業	56	50	51	36	44	61	51	64	64	46	41	49	39	47	78	44	42	40	62	40	64	41	42	1,152
派遣 業	12	21	19	25	33	52	25	21	38	31	11	20	19	22	20	17	10	17	37	29	23	26	16	544
その 他の 保健 衛生 業	3	7	5	17	11	20	15	9	14	12	8	12	7	14	10	6	7	9	12	11	5	5	11	230
その 他の 運輸 交通 業	11	18	10	12	15	11	10	9	9	10	9	4	5	10	6	7	11	6	7	6	3	8	11	208
金融 業	13	19	16	13	8	12	14	11	18	17	11	17	15	6	9	6	5	8	5	15	12	7	9	266
電 気・ ガ ス・ 水道 業	13	11	21	10	12	7	12	12	12	8	16	5	12	9	4	7	4	9	7	9	11	8	7	226
官公 署	13	11	13	8	12	8	14	7	4	6	6	1	8	4	2	6	5	4	7	7	5	4	7	162

物取扱業	202	201	185	184	218	206	215	207	187	213	163	177	156	164	168	159	161	168	176	189	210	214	222	4,345
その他の建設業－その他	241	227	207	231	229	202	214	200	196	197	162	171	168	182	174	203	194	168	213	210	229	201	221	4,640
畜産業	161	197	200	188	208	191	173	179	179	192	152	160	186	189	185	172	164	150	166	170	188	189	217	4,156
紙加工品製造業	434	417	408	405	429	372	299	330	347	312	256	272	248	263	254	250	209	236	243	214	218	196	212	6,824
セメント・同製品製造業	409	421	390	339	297	297	254	256	254	221	178	157	162	200	233	190	164	160	156	154	191	177	193	5,453
水産食料品製造業	401	398	361	342	312	324	314	298	324	292	272	249	251	247	213	229	248	232	228	207	210	188	192	6,332
その他の製造業－その他	355	414	366	345	378	354	321	319	294	248	236	243	238	248	210	248	217	191	215	228	218	210	191	6,287
金属プレス製品製造業	597	622	481	439	432	463	419	368	353	302	212	254	239	256	213	263	230	198	202	216	200	179	181	7,319
農業	119	88	126	106	95	124	96	104	125	120	129	126	149	122	134	159	132	128	165	160	163	154	179	3,003

一般飲食店	159	112	153	151	161	156	160	148	158	147	160	160	186	205	184	192	164	165	154	168	197	174	158	3,772
ビルメンテナンス業	208	239	233	206	220	235	187	197	195	213	161	179	163	168	181	143	177	166	169	203	151	133	156	4,283
肉製品、乳製品製造業	245	231	218	224	236	225	208	195	197	182	187	199	185	158	164	164	183	162	163	179	177	150	153	4,385
各種商品小売業	261	232	272	267	270	278	260	227	230	183	176	185	173	165	157	126	119	112	112	119	106	123	145	4,298
道路建設工事業	419	365	355	311	263	247	230	193	170	200	178	160	141	162	146	145	139	105	116	129	111	117	143	4,545
印刷業	464	470	398	411	345	357	321	313	289	290	269	236	237	205	204	209	169	173	161	163	146	152	139	6,121
その他の廃棄物処理業	150	121	154	151	184	167	159	140	137	185	124	130	151	129	146	143	154	141	116	116	138	177	134	3,347
製材業	538	509	459	351	380	377	350	273	279	242	189	206	220	210	176	178	173	152	174	125	153	117	128	5,959
その他の商業－その他	124	121	100	130	117	111	133	109	111	115	91	114	110	101	84	100	111	96	96	91	105	109	118	2,497
病院	79	92	96	104	100	106	95	118	97	89	100	96	83	93	84	83	85	85	91	118	97	115	111	2,217

通信業	6	3	2	11	15	22	108	167	147	144	101	131	122	123	100	117	118	107	126	97	95	97	110	2,069
木造家 屋建築 工事業	474	402	370	345	300	318	279	265	241	211	182	163	181	181	168	155	152	173	134	146	116	122	109	5,187
その他 の木 材・木 製品製 造業	318	308	268	252	236	209	218	237	210	165	144	157	144	166	147	142	131	157	123	118	104	99	108	4,161
倉庫業	74	72	76	85	95	57	82	86	94	73	67	75	67	75	82	72	86	86	86	85	73	86	97	1,831
その他 の電気 機械器 具製造 業	253	253	232	193	190	196	167	165	155	149	94	118	113	104	89	99	88	89	91	97	92	93	90	3,210
ゴム製 品製造 業	187	231	175	171	181	179	161	169	150	153	93	109	107	121	98	89	85	75	80	88	111	86	90	2,989
自動車 整備業	237	207	209	206	161	177	179	164	136	134	130	131	132	122	104	124	95	109	104	102	103	118	88	3,272
その他 の土石 製品製 造業	239	243	234	204	181	181	160	163	176	127	123	121	119	125	111	100	112	86	99	76	87	80	86	3,233
機械器 具設置	131	143	143	110	99	108	85	112	106	99	95	87	79	108	85	92	89	76	77	94	88	70	81	2,257

工事業																								
農業保 存食料 品製造 業	173	152	174	155	141	136	144	121	109	122	113	125	114	111	102	110	85	89	106	102	84	76	79	2,723
警備業	96	98	108	110	100	125	107	106	92	100	98	95	107	83	94	86	78	88	76	65	84	79	78	2,153
その他 の清 掃・と 畜業	117	124	104	109	131	102	107	109	88	120	86	67	88	87	78	94	82	59	76	67	85	70	75	2,125
クリー ニング 業	147	129	139	131	123	124	119	127	126	112	92	116	99	96	89	86	82	104	91	98	101	87	74	2,492
その他 の化学 工業	159	125	127	111	103	106	103	106	84	84	76	69	84	74	53	73	84	64	72	58	68	66	73	2,022
漁業	197	182	201	177	167	200	166	151	138	112	134	129	136	136	97	125	127	107	99	87	105	88	72	3,133
その他 の輸送 用機械 等製造 業	131	110	116	119	123	121	95	96	116	84	60	57	73	64	60	60	62	58	61	56	62	63	71	1,918
建築設 備工事 業	113	113	119	100	118	97	96	80	87	78	58	68	74	67	78	78	74	62	59	61	55	57	68	1,860
鋳物業	156	159	161	136	129	127	144	142	154	148	77	121	124	117	100	107	89	84	77	84	100	67	65	2,668

信工事業	103	80	91	71	61	74	63	50	57	64	67	52	64	50	60	64	49	49	48	41	50	50	52	1,410
造船業	114	133	116	88	100	96	92	100	113	91	101	87	78	68	62	59	68	55	71	78	61	70	50	1,951
電子機器用・通信機器用部品製造業	139	174	136	106	118	111	112	82	86	85	71	53	74	62	61	70	47	60	47	52	54	49	50	1,899
その他の鉄鋼業	112	119	84	111	78	107	91	86	87	84	57	67	62	57	69	83	55	49	53	61	54	47	50	1,723
合板製造業	118	121	113	94	97	96	100	83	88	82	54	65	73	71	54	57	48	65	49	42	55	48	49	1,722
ゴルフ場	108	113	84	92	78	87	66	81	72	67	76	70	63	56	47	48	54	49	43	61	54	29	49	1,547
木材伐出業	132	114	107	75	87	90	78	78	70	69	59	74	75	66	76	50	53	60	44	62	40	47	47	1,653
無機・有機化学工業製品製造業	79	88	61	76	73	61	74	55	59	57	51	44	40	45	40	47	50	40	47	43	59	38	46	1,273
その他の教育研究業	42	34	35	32	27	34	37	35	30	33	35	25	27	32	35	26	35	31	24	33	32	42	45	761

の飲食 店	16	29	19	24	22	15	19	30	31	35	32	16	28	24	25	26	22	24	21	22	24	12	18	534
その他 の家 具・装 備品製 造業	35	44	30	32	45	29	37	32	33	29	21	20	20	25	15	16	14	10	12	10	19	20	16	564
派遣業	12	21	19	25	33	52	25	21	38	31	11	20	19	22	20	17	10	17	37	29	23	26	16	544
紡績業	60	55	45	40	24	25	19	27	27	20	18	15	18	15	15	10	16	14	18	13	14	7	16	531
砂利採 取業	22	31	35	37	31	36	30	25	26	20	16	17	16	22	18	24	12	6	12	12	18	13	15	494
一般港 湾運送 業	26	26	21	20	27	22	16	13	18	15	10	14	17	17	14	12	10	6	16	10	14	15	14	373
化学肥 料製造 業	27	24	25	19	24	23	30	20	15	18	25	23	17	21	17	14	11	20	12	10	17	15	13	440
石油製 品・石 炭製品 製造業	25	20	23	21	14	30	12	25	15	14	13	17	16	7	10	19	16	7	13	14	9	11	13	364
軽電機 製造業	82	63	75	80	62	67	67	49	52	60	30	29	38	31	40	22	30	24	33	25	28	19	12	1,018
各種商 品卸売 業	74	69	56	56	39	35	33	32	40	22	23	19	9	16	11	7	15	14	15	14	10	6	12	627

建具・ じゅう 器小売 業	10	13	6	9	6	8	4	10	7	10	8	5	9	4	9	8	8	11	6	10	8	13	9	191
化学織 維製造 業	25	27	21	23	13	18	14	10	20	15	9	8	9	12	16	13	11	14	15	10	11	11	8	333
と畜業	5	11	2	9	9	10	5	7	4	5	8	4	9	8	6	8	7	8	7	8	6	7	8	161
その他 の医療 保健業	7	7	5	14	3	10	12	8	18	6	8	6	6	13	6	10	10	6	9	11	9	12	7	203
官公署	13	11	13	8	12	8	14	7	4	6	6	1	8	4	2	6	5	4	7	7	5	4	7	162
その他 の港湾 運送業	6	8	5	6	4	8	5	4	5	4	2	5	13	6	4	5	3	6	4	3	4	2	7	119
計量器 測定器 製造業	19	22	21	19	21	15	18	19	21	17	14	10	13	10	10	10	10	10	6	11	14	3	6	319
航空業	11	8	9	9	5	10	8	11	17	5	5	8	8	7	11	7	10	7	14	11	20	5	6	212
浴場業	1	1	3	7	4	9	4	4	6	5	4	6	3	5	5	3	4	5	7	9		1	6	102
家具・ 建具・ じゅう 器等卸 売業	6	7	6	2	4	7		3	6	3	5	4	3	1	1	2	4	5	2	4	2	4	6	87
水運業	4	4	11	3	7	7	3	7	7	2	3	7	4	10	11	8	5	7	9	3	11	9	5	147

その他の 鉱業 ーその 他	5	7	6	2	3	9	4	4	7	4	3	1	1	1	6	2	2	1	2	2	2	1	4	79
光学機 械・レ ンズ製 造業	24	26	23	25	19	29	25	23	22	16	6	9	12	12	6	12	4	8	10	11	9	7	3	341
耐火物 製造業	23	23	18	14	18	11	20	10	13	14	9	10	8	11	9	14	8	6	11	7	5	7	3	272
その他 の土石 採取業	8	10	8	8	8	7	13	9	5	3	3	4	5	2	2	6	8	5	2	3	1		3	123
水道業	3	2	7	3	4	3	4	2	7	3	7	3	3	2	2	3	2	1	1	2	4	5	3	76
自動車 教習所	6	3	4	1	2	5	3	2	3	2	4	2	7	3	5	1	3	1	3	2	6	3	3	74
金属製 家具製 造業	20	17	8	16	14	12	15	12	8	12	6	9	11	7	9	9	8	9	8	5	6	10	2	233
製糸業	8	16	8	4	6	3	2	6		2		3	6	5	1	2	1	1	3	1	1	2	2	83
その他 の映 画・演 劇業	3	4	3	4	4	3	5		2	8	2	5	2	4	3	4	6	4			6	1	2	75
情報処 理サー	5		1	1	4	2	6	3	2	2	3	3	1	1	4	1	3	2	5	1	5	2	2	59

ビス業																								
ガス業	7	3	4	4	6	1	3	6	1	2	3	1	3			1	1	4	2	2		1	2	57
その他の道路旅客運送業		2	1	3	2	1	4	3	2	1	2	5	2	2	2	1	4	3	4	3	2	1	2	52
映画製作・配給業	4		2	2	2			3		1		2	3	2	2	1		2	1		1		2	30
映画館	1	1		2	1	1	2				1						2						2	13
電気業	2	3	7	2	1	1	3	3	3	3	4		5	4	2	2	1	3	3	4	5	2	1	64
時計・同部品製造業	8	7	3	3	6		1	4	2	3	2	2		4	3	1	2	1	2	1	1		1	57
その他の金融業	6	3	3	1	1	2	4	5	2	2	4	1	2			1		2	2	1	2		1	45
その他の電気・ガス・水道業	1	3	3	1	1	2	2	1	1		2	1	1	3		1		1	1	1	2		1	29
火葬業	4	1					1			4	1	3	2	1	1		2	1	2				1	24
ソフトウェア業	1		1		1	1	1				2	2	1		1			1	1			1	1	15

美容業	5	9	2	6	5	4	3	3	2	2	3	2	6	3	4	4	4	2	2	4	5	4	84	
たばこ 製造業	6	10	5	3	6	5	3	5	3	5	2	3			1	2		1	1	1		1	63	
一般石 炭鉱業	17	10	11										1		2	1							42	
地下鉄 建設工 事業	4	5	3	1	3	2	1	2	1	3	1	2	1				1	1	2		2	4	39	
理容業		1			2				1	1		2	1	1	1	1		1		1		1	14	
証券 業・商 品取引 業	1	1	1		1	1				1		2			1	1					1	2	13	
金属鉱 業	3				1	1	1			2				1							1		10	
旅行業			1				1	2			1	1		3	1								10	
その他 の石炭 鉱業	1	1			1			1			1		1	1	1		1						9	
石油等 鉱業		1							2	1		1	1										6	
全産業	24,813	24,595	23,450	22,150	21,795	21,441	20,293	20,043	19,375	18,439	15,514	15,843	15,851	15,802	15,276	15,238	14,513	14,136	14,529	14,585	14,592	13,602	14,020	409,895

出典：<https://anzeninfo.mhlw.go.jp/user/anzen/tok/anst00.htm>（職場のあんぜんサイト）

https://www.jisha.or.jp/international/topics/202211_06.htmlに戻る。