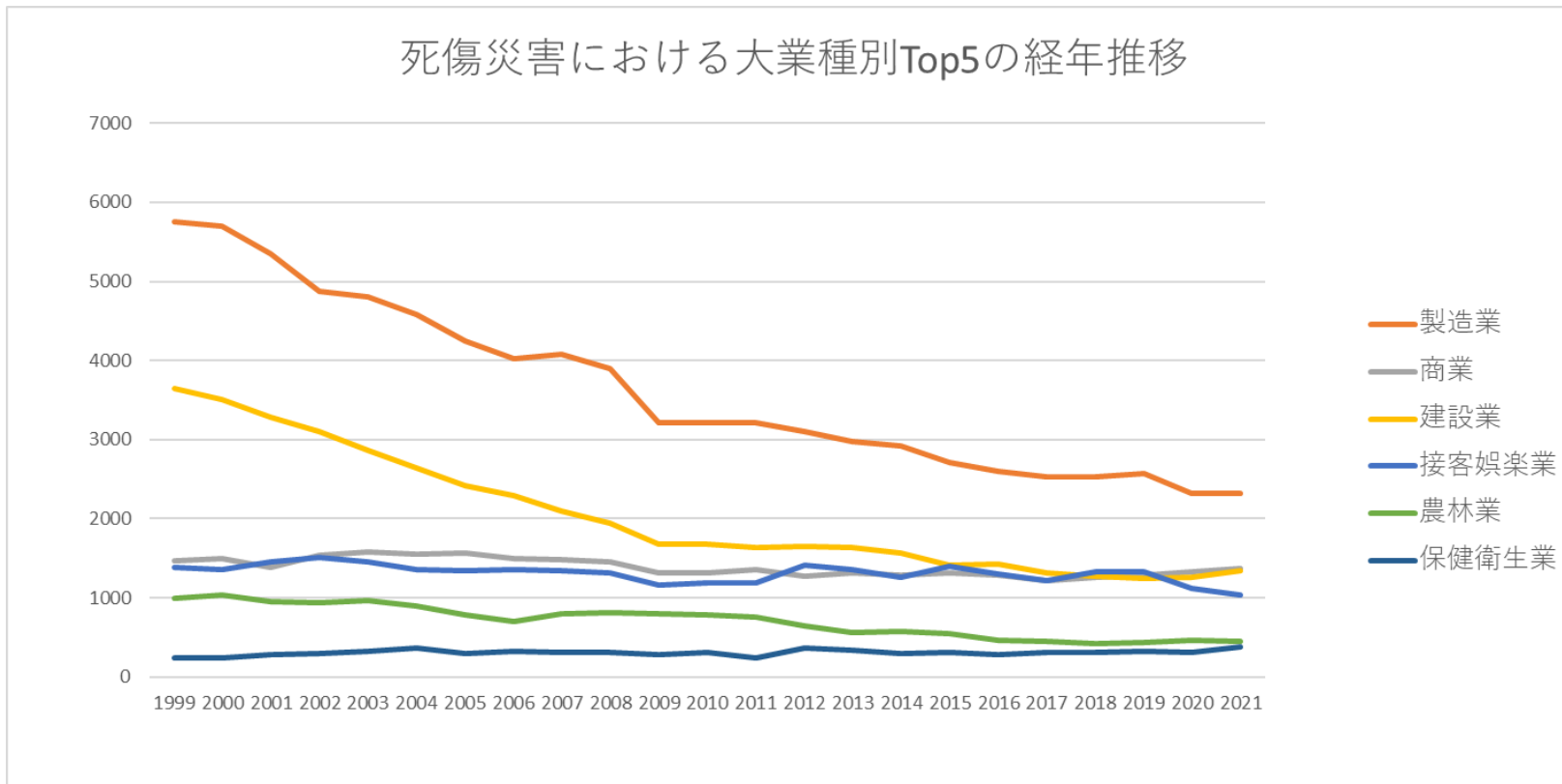


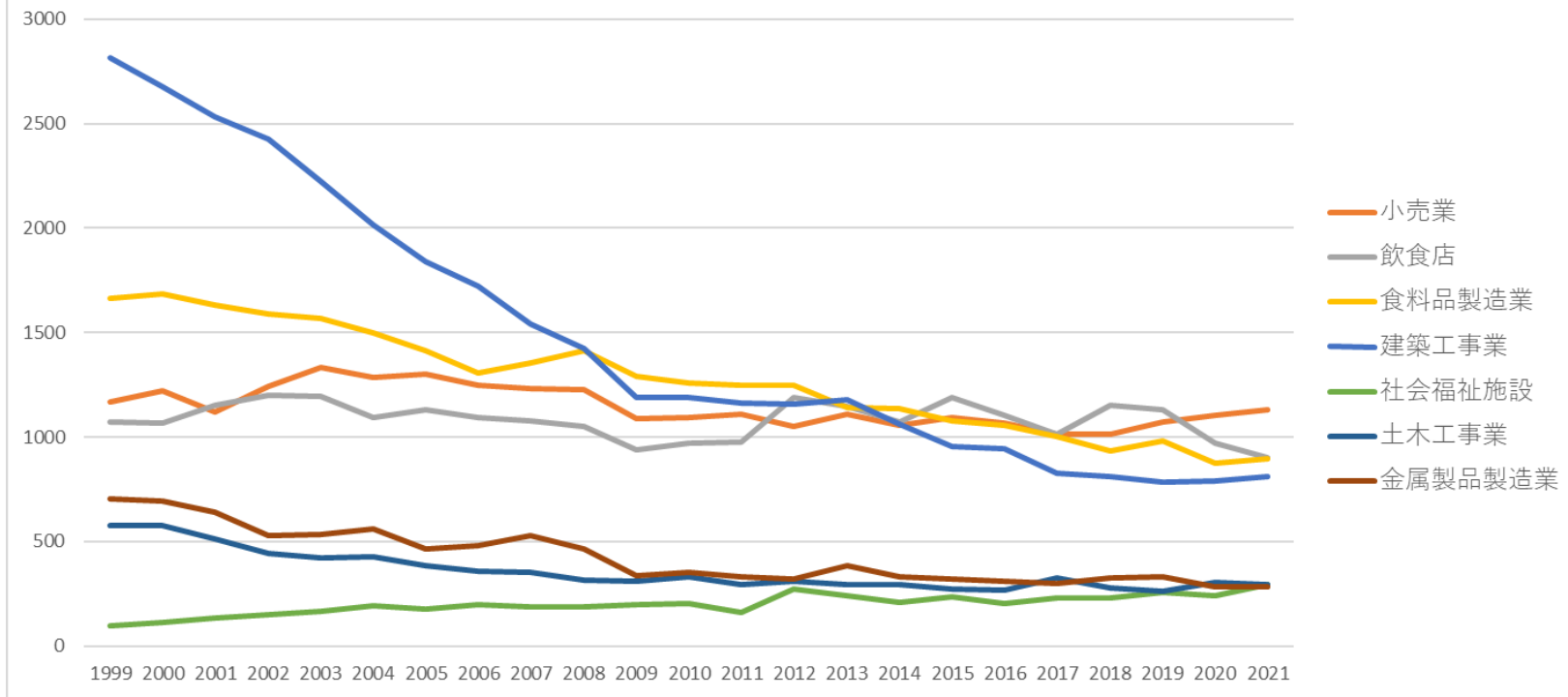
事故の型08切れ・こすれにおける死傷災害の業種別（大中小）の経年推移（1999-2021年）

事故の型08切れ・こすれにおける死傷災害の大業種別Top5の経年推移（1999-2021年）



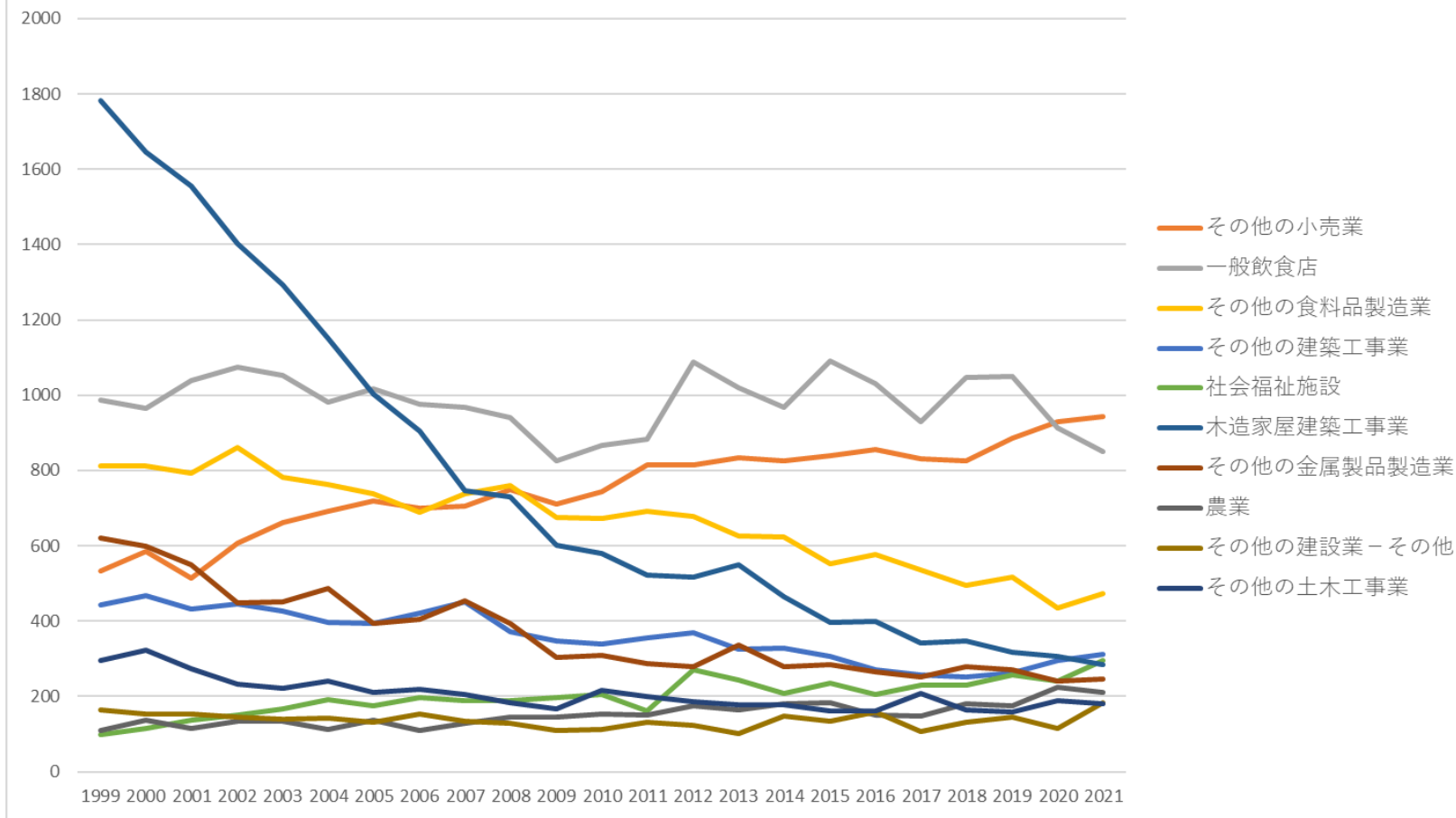
事故の型08切れ・こすれにおける死傷災害の中業種別Top7の経年推移（1999-2021年）

死傷災害における中業種別Top7の経年推移



事故の型08切れ・こすれにおける死傷災害の小業種別Top10の経年推移（1999-2021年）

死傷災害における小業種別Top10の経年推移



事故の型08切れ・こすれにおける死傷災害の大業種別の経年推移（1999-2021年）

大業種	1999	2000	2001	2002	2003	2004	2005	2006	2007	2008	2009	2010	2011	2012	2013	2014	2015	2016	2017	2018	2019	2020	2021	計
製造業	5,759	5,705	5,356	4,869	4,808	4,575	4,247	4,016	4,073	3,891	3,217	3,213	3,209	3,098	2,972	2,920	2,716	2,601	2,523	2,534	2,571	2,320	2,319	83,512
商業	1,471	1,493	1,388	1,536	1,579	1,557	1,570	1,501	1,487	1,454	1,318	1,314	1,357	1,277	1,320	1,284	1,311	1,286	1,221	1,260	1,282	1,324	1,374	31,964

建設業	3,648	3,499	3,279	3,099	2,857	2,641	2,418	2,290	2,098	1,940	1,670	1,673	1,640	1,646	1,632	1,568	1,409	1,422	1,312	1,267	1,240	1,257	1,339	46,844
接客 娯楽業	1,387	1,359	1,458	1,503	1,454	1,357	1,335	1,352	1,345	1,308	1,162	1,181	1,187	1,406	1,355	1,251	1,392	1,295	1,217	1,321	1,333	1,112	1,031	30,101
農林業	997	1,036	945	930	969	892	788	695	800	809	802	779	749	643	563	573	547	466	442	417	430	456	450	16,178
保健 衛生業	235	245	279	299	317	364	300	318	308	304	287	314	242	359	333	290	315	278	314	303	327	313	373	7,017
清掃・ と畜業	325	332	338	354	326	299	298	336	288	317	279	309	279	265	298	290	238	248	230	230	263	276	242	6,660
その 他の 事業	274	318	267	282	259	260	241	236	246	236	208	213	187	188	156	175	185	158	157	181	179	148	171	4,925
運輸 交通業	224	256	263	209	236	206	214	211	199	209	197	191	185	167	210	178	147	172	158	175	162	157	160	4,486
畜産・ 水産業	72	76	116	87	99	80	88	74	83	86	61	71	68	66	77	56	59	58	57	69	52	76	59	1,690

種	1999	2000	2001	2002	2003	2004	2005	2006	2007	2008	2009	2010	2011	2012	2013	2014	2015	2016	2017	2018	2019	2020	2021	計
小売業	1,169	1,220	1,122	1,245	1,334	1,284	1,301	1,251	1,233	1,227	1,091	1,093	1,108	1,051	1,108	1,054	1,092	1,069	1,014	1,013	1,075	1,107	1,132	26,393
飲食店	1,075	1,066	1,154	1,203	1,194	1,094	1,132	1,094	1,080	1,050	938	969	976	1,188	1,149	1,070	1,190	1,105	1,015	1,154	1,131	970	901	24,898
食料品製造業	1,666	1,688	1,630	1,589	1,569	1,500	1,412	1,309	1,355	1,415	1,293	1,257	1,251	1,250	1,144	1,136	1,080	1,056	1,004	933	980	874	898	29,289
建築工事業	2,814	2,677	2,535	2,427	2,226	2,015	1,841	1,721	1,544	1,422	1,190	1,189	1,162	1,156	1,177	1,062	953	945	828	814	783	792	809	34,082
社会福祉施設	99	114	136	150	167	191	175	198	188	188	197	204	161	272	243	207	234	205	230	230	256	241	296	4,582
土木工事業	578	575	513	446	424	430	384	356	352	318	310	334	296	308	296	294	275	266	326	278	260	305	294	8,218
金属製品製造業	706	695	640	529	534	563	463	482	529	466	339	354	334	322	386	333	319	310	302	325	330	285	284	9,830
木材・木製	996	947	875	677	731	650	617	527	511	470	407	407	380	353	368	351	321	295	278	313	297	255	245	11,271

運送業	196	228	240	193	205	176	182	184	176	176	172	169	159	145	185	148	127	156	137	157	145	143	141	3,940
化学工業	279	264	264	250	268	243	246	212	226	202	147	141	182	168	171	155	153	140	140	159	129	141	132	4,412
機械器具製造業	307	310	297	275	256	227	240	235	259	221	140	156	172	166	159	167	135	125	112	146	148	115	130	4,498
その他の製造業	286	260	253	252	211	210	193	226	183	178	159	151	153	150	131	123	123	104	131	118	146	128	119	3,988
輸送用機械等製造業	191	211	197	158	182	178	184	166	190	158	91	102	111	122	92	105	87	110	111	104	121	90	97	3,158
その他の接客娯楽業	139	131	132	142	134	136	106	132	135	135	116	104	102	114	102	94	107	90	97	81	96	67	68	2,560
医療保健	124	121	135	133	138	151	108	104	102	100	70	97	71	74	72	69	67	60	74	60	59	65	66	2,120

業																								
旅館業	173	162	172	158	126	127	97	126	130	123	108	108	109	104	104	87	95	100	105	86	106	75	62	2,643
教育・研究業	59	55	70	67	55	73	74	69	99	62	73	63	56	49	52	44	46	61	67	53	57	61	49	1,414
電気機械器具製造業	126	125	113	92	99	110	91	95	104	90	60	72	58	56	65	60	51	31	58	52	43	65	48	1,764
その他の商業	44	54	48	66	49	54	53	48	60	63	50	56	64	57	51	55	45	47	46	77	44	47	46	1,224
土石製品製造業	129	128	106	107	103	100	85	74	85	91	55	57	54	55	48	47	62	57	41	40	48	54	38	1,664
パルプ・紙・紙加工品	87	94	87	87	87	79	72	71	70	63	47	53	58	55	42	48	48	47	42	42	44	35	36	1,394

製造業																									
鐵鋼業	77	62	74	60	46	52	54	39	55	55	53	38	47	40	31	35	30	32	32	27	25	23	36	1,023	
印刷・製本業	68	75	83	64	60	60	46	59	56	50	53	51	37	31	33	25	34	30	29	32	32	37	35	1,080	
陸上貨物取扱業	29	38	37	22	22	31	29	42	34	30	32	20	30	43	27	40	30	28	23	36	30	44	35	732	
畜産業	34	30	55	36	46	41	49	42	37	45	34	36	37	35	45	31	29	32	32	38	33	50	33	880	
水産業	38	46	61	51	53	39	39	32	46	41	27	35	31	31	32	25	30	26	25	31	19	26	26	810	
理美容業	17	18	14	19	23	21	21	13	19	20	14	18	19	15	12	16	12	20	15	20	17	26	25	414	
繊維工業	60	64	57	47	52	33	36	40	31	20	24	15	16	26	20	13	16	18	18	16	23	17	20	682	
繊維製品製造業	92	80	70	64	45	38	48	39	31	36	35	24	19	21	27	25	21	17	27	18	19	18	18	832	

非鉄 金属 製造 業	43	44	42	42	34	36	44	38	25	25	24	20	28	28	23	27	24	25	22	20	16	19	17	666
その 他の 保健 衛生 業	12	10	8	16	12	22	17	16	18	16	20	13	10	13	18	14	14	13	10	13	12	7	11	315
道路 旅客 運送 業	16	18	15	9	17	16	20	14	12	22	13	14	16	15	14	16	11	12	7	8	10	7	10	312
官公 署	19	16	17	18	20	22	27	8	11	6	11	16	9	11	9	3	4	9	7	5	11	12	8	279
広 告・ あつ せん 業	9	9	11	11	7	9	8	4	6	2	2	9	6	15	5	7	3	9	4	2	5	6	8	157
通信 業		2	1	3	3	5	26	21	28	26	6	13	16	10	13	9	7	12	9	8	11	10	7	246
港湾 運送	10	12	19	10	14	9	8	14	10	12	11	6	4	6	6	3	5	5	5	4	12	9	7	201

品製造業	812	811	792	861	781	764	739	689	737	759	674	673	691	677	625	623	551	577	536	496	517	435	473	15,293
その他の建築工事業	443	467	433	447	427	396	395	422	450	371	346	339	355	369	325	328	306	272	258	251	263	294	311	8,268
社会福祉施設	99	114	136	150	167	191	175	198	188	188	197	204	161	272	243	207	234	205	230	230	256	241	296	4,582
木造家屋建築工事業	1,782	1,646	1,556	1,402	1,292	1,150	1,004	904	746	729	601	580	521	518	549	464	396	398	342	347	317	305	284	17,833
その他の金属製品製造業	621	599	549	448	452	487	393	406	454	394	303	308	287	278	336	279	285	265	251	280	270	242	245	8,432
農業	109	138	114	135	134	113	136	110	128	146	146	153	151	175	164	180	183	150	147	180	176	223	211	3,502
その他の建設業－その他	163	153	152	146	139	142	131	153	133	129	109	111	130	123	102	149	133	160	106	130	145	114	184	3,137
その他の土木工事業	294	322	274	233	221	241	211	219	204	182	168	216	199	185	177	179	162	162	207	163	158	190	181	4,748
その他の卸売	186	168	159	169	142	173	168	157	143	131	145	136	149	143	137	150	148	144	136	142	136	130	161	3,453

業																									
その他 の事 業-そ の他	257	290	249	250	229	223	225	214	218	213	193	198	166	169	137	156	167	141	138	165	158	134	157	4,447	
各種商 品小売 業	578	575	560	590	627	553	534	504	498	435	350	319	267	206	245	204	225	186	159	164	159	147	154	8,239	
鉄骨・ 鉄筋コ ンク リート 造家屋 建築工 事業	410	412	370	422	362	355	334	295	265	229	180	177	217	195	207	201	182	192	168	151	153	143	153	5,773	
木材伐 出業	471	475	394	381	428	398	352	336	378	393	337	339	352	267	240	242	227	202	183	154	155	147	148	6,999	
肉製 品、乳 製品製 造業	299	289	267	219	258	217	261	234	217	243	241	219	209	214	193	177	197	150	181	177	186	158	148	4,954	
水産食 料品製 造業	292	326	298	274	309	278	229	199	193	219	177	171	192	179	171	174	176	176	145	116	157	141	140	4,732	

その他の 材・木 製品製 造業	485	484	467	336	388	338	314	268	267	256	200	210	202	173	183	201	175	167	149	170	166	129	129	5,857
一般貨 物自動 車運送 業	177	209	225	173	181	157	161	169	162	167	161	154	147	132	172	135	117	146	128	146	135	122	124	3,600
機械 (精密 機械を 除く) 器具製 造業	248	256	241	218	200	185	185	189	201	189	114	123	145	137	138	144	114	107	96	123	128	106	106	3,693
製材業	456	415	365	292	302	269	269	223	204	187	182	176	148	156	148	132	123	100	104	113	103	108	98	4,673
木製家 具製造 業	311	338	288	294	270	244	213	232	197	185	161	160	167	120	125	160	120	107	89	101	94	87	97	4,160
産業廃 棄物処 理業	47	45	55	67	57	55	72	74	76	87	59	80	86	72	60	90	73	77	74	78	93	97	97	1,671
その他 の林業	417	423	437	414	407	381	300	249	294	270	319	287	246	201	159	151	137	114	112	83	99	86	91	5,677

パン、菓子製造業	147	167	170	144	142	149	112	109	131	128	113	128	100	119	86	111	103	99	87	79	73	83	85	2,665
プラスチック製品製造業	155	131	146	131	134	135	134	120	132	112	82	83	112	100	107	97	89	87	84	96	78	91	80	2,516
その他の製造業－その他	177	151	160	167	125	138	103	146	114	119	108	89	97	83	82	74	79	67	79	77	91	76	74	2,476
自動車・同付属品製造業	111	138	128	96	133	124	130	124	126	99	53	67	76	98	58	66	49	61	75	75	76	60	63	2,086
旅館業	173	162	172	158	126	127	97	126	130	123	108	108	109	104	104	87	95	100	105	86	106	75	62	2,643
建築設備工事業	179	152	176	156	145	114	108	100	83	93	63	93	69	74	96	69	69	83	60	65	50	50	61	2,208
ビルメンテナンス業	126	123	101	110	119	112	84	100	87	96	82	96	66	68	95	88	62	68	61	58	71	74	59	2,006
その他の飲食	89	100	116	128	141	113	115	119	112	109	112	103	94	99	130	102	98	74	85	106	82	56	50	2,333

店																								
病院	110	113	117	118	122	127	91	89	81	82	54	83	58	64	52	61	54	48	59	48	43	46	50	1,770
その他の教育 研究業	57	53	69	66	53	72	73	68	96	62	72	63	56	49	51	42	42	59	66	52	56	59	48	1,384
その他の廃棄物 処理業	62	59	60	68	71	69	66	81	57	60	61	58	57	55	64	52	49	46	42	44	46	53	47	1,327
道路建設 工事業	111	98	104	78	80	74	71	53	56	41	46	38	44	54	42	38	47	42	41	42	41	45	44	1,330
建具製 造業	209	193	185	182	161	158	122	100	111	109	74	107	87	75	71	63	50	56	50	56	45	44	43	2,351
農業保 存食料 品製造 業	90	72	84	74	65	65	51	58	61	53	75	53	47	46	53	39	45	40	46	47	41	46	39	1,290
陸上貨 物取扱 業	29	38	37	22	22	31	29	42	34	30	32	20	30	43	27	40	30	28	23	36	30	44	35	732
ゴルフ 場	56	53	64	63	66	49	44	64	65	52	57	45	45	51	42	47	47	39	39	39	49	29	34	1,139
畜産業	34	30	55	36	46	41	49	42	37	45	34	36	37	35	45	31	29	32	32	38	33	50	33	880

その他の商業 －その他	34	44	39	49	40	41	45	38	46	47	40	42	45	39	38	44	39	39	34	53	30	34	32	932
土地整理土木 工事業	56	51	35	43	34	42	31	29	35	27	44	28	15	24	23	23	22	19	31	30	20	22	32	716
自動車整備業	82	72	55	58	62	42	57	51	35	31	31	38	36	31	31	34	23	20	30	27	28	21	29	924
印刷業	51	59	61	50	38	43	37	34	34	30	40	41	25	21	24	18	22	22	20	19	26	26	29	770
その他の清掃・と畜業	67	69	82	68	56	45	47	55	50	40	43	53	39	49	47	38	39	34	39	35	40	36	28	1,099
電気通信工事業	53	46	45	46	36	28	20	34	32	38	29	21	25	37	28	29	31	26	24	26	25	28	26	733
機械器具設置工事業	40	48	34	34	32	26	42	26	37	33	32	18	27	22	29	34	17	25	28	19	27	18	26	674
その他の接客 娯楽業 －その他	70	70	53	60	62	82	59	59	63	72	47	54	54	52	49	40	47	39	45	33	37	28	24	1,199

の輸送 用機械 等製造 業	21	29	27	23	26	25	26	16	28	21	13	13	9	12	15	19	12	21	16	18	21	9	14	434
倉庫業	10	10	9	17	9	13	8	10	14	16	10	14	19	18	13	11	6	8	12	24	14	13	14	292
河川土 木工事 業	31	24	19	13	14	11	12	15	7	13	7	12	8	5	13	11	15	7	8	10	13	18	13	299
その他 の土石 製品製 造業	48	41	34	36	33	26	32	28	31	27	22	23	18	17	15	13	17	19	13	18	15	15	12	553
その他 の化学 工業	32	34	29	23	40	21	30	20	23	17	16	15	16	14	17	17	17	8	18	15	9	10	12	453
ガラ ス・同 製品製 造業	29	35	25	19	24	24	25	15	18	25	10	16	17	12	8	9	9	12	7	8	6	12	12	377
家具・ 建具・ じゅう 器小売 業	14	16	12	16	10	5	8	16	12	12	9	8	3	4	5	7	8	6	7	6	3	7	12	206

と畜業	23	36	39	41	23	18	29	26	18	34	34	22	31	21	32	22	14	22	14	15	13	16	11	554
その他 の繊維 工業	29	26	33	26	32	23	19	25	18	13	14	7	10	19	18	4	12	13	12	8	12	14	11	398
警備業	12	14	10	16	12	15	7	12	15	12	13	9	11	6	10	12	14	9	14	10	12	7	11	263
その他 の鉄鋼 業	20	26	25	23	17	17	14	14	17	18	19	12	12	10	9	8	14	12	9	4	6	9	10	325
その他 のパル プ・紙 紙・紙 加工品 製造業	12	23	19	13	15	13	13	12	23	14	8	7	14	12	5	17	16	9	13	11	11	6	10	296
公園・ 遊園地	13	8	15	19	6	5	3	9	7	11	12	5	3	11	11	7	13	12	13	9	10	10	10	222
セメン ト・同 製品製 造業	35	35	31	37	31	29	24	21	21	26	20	10	13	16	18	15	26	19	16	11	21	18	9	502
機械修 理業	14	18	20	13	11	16	20	12	14	14	9	13	10	23	11	10	10	8	15	5	15	14	9	304
非鉄金 属鋳物	13	16	22	13	11	18	15	17	10	13	11	9	5	11	6	18	10	11	9	9	6	9	9	271

の道路 貨物運 送業	11	6	7	5	13	7	11	5	5	3	4	6	10	7	6	6	5	7	3	4	5	9	8	153
その他 の広 告・ あっせ ん業	9	9	10	11	7	9	8	4	6	2	2	9	4	14	4	6	3	9	4	2	4	6	8	150
クリー ニング 業	13	19	15	12	11	14	13	16	20	14	11	11	10	13	7	5	11	9	7	9	12	16	7	275
パル プ・紙 製造業	26	21	12	19	20	22	9	15	8	15	3	11	10	9	8	11	9	4	11	8	5	6	7	269
その他 の水産 業	6	12	11	11	15	8	16	11	15	11	7	12	6	10	13	6	11	10	13	11	11	15	7	248
通信業		2	1	3	3	5	26	21	28	26	6	13	16	10	13	9	7	12	9	8	11	10	7	246
製鉄・ 製鋼・ 圧延業	14	9	10	11	6	9	9	6	13	7	8	5	9	13	5	8	4	1	6	4	5	4	7	173
港湾荷 役業	4	10	16	9	12	8	5	10	6	9	8	5	2	4	4	2	5	3	5	4	6	8	7	152
一般診	5	3	6	5	6	6	5	6	7	5	6	5	3	3	3	4	5	5	8	4	5	6	7	118

療所																								
無機・ 有機化 学工業 製品製 造業	9	15	10	12	20	19	18	10	8	12	12	6	11	12	6	9	5	10	9	6	8	6	6	239
その他 の印 刷・製 本業	7	5	11	7	8	10	3	12	8	10	5	6	7	5	6	5	6	4	4	8	5	5	6	153
その他 の保健 衛生業 ーその 他	5	5	4	9	10	13	9	6	7	9	6	8	7	6	6	5	3	6	1	5	3	3	6	142
バス業	4	10		3	8	7	8	7	8	10	7	8	3	6	10	9	4	5	2	3	8	4	6	140
ねじ等 製造業	5	8	6	14	13	10	8	8	6	7	1	3	4	11	5	4	5	2	5	2	4	2	6	139
燃料小 売業	21	17	19	11	16	14	13	18	8	10	7	4	10	7	4	7	6	12	6	2	12	8	5	237
洋食 器・刃 物製造 業	13	13	20	14	13	9	5	15	7	14	3	9	13	3	11	7	9	6	7	6	10	9	5	221

浴場業	7	5	4	7	2	9	8	10	11	7	14	5	3	7	12	9	11	7	9	8	9	4	5	173
医薬品 製造業	5	12	4	8	6	6	7	6	8	4	5	5	5	11	5	3	8	2	5	7	6	4	5	137
化学織 維製造 業	3	1	8	7	3	2	5	1	5	2	1	3		3	2		1	1	2	2	1		5	58
外衣下 着製造 業	35	26	27	22	24	16	17	14	11	14	15	7	8	6	13	8	9	5	13	7	8	6	4	315
酒類製 造業	15	11	9	8	9	21	14	11	8	7	11	5	6	5	11	7	5	7	6	12	4	6	4	202
めっき 業	17	13	13	7	8	8	9	6	13	9	4	4	9	8	4	8		11	8	6	7	4	4	180
ハイ ヤー・ タク シー業	12	8	15	5	8	8	11	7	4	7	6	6	11	9	4	6	7	7	2	5	2	3	4	157
陶磁 器・同 関連製 品製造 業	11	9	10	9	8	11	4	8	7	3		5	4	5	5	4	4	3	4	2	4	5	4	129
光学機 械・レ	2	6	3	13	8	7	11	10	8	7	5	3	7	7	4	1	2	6	4	2	5	1	4	126

計量器 測定器 製造業	4	9	8	5	9	5	4	3	6	2	4	4	4	4	6	2	6		5	3	1		1	95
その他 の窯業	5	6	4	4	4	7		1	7	7	2	3	2	4	2	5	4	4	1	1	2	3	1	79
採石業	6	5	7	8	1	2	3	1	4	4	4	1	1	1	2	2	2	2	4	2	3	2	1	68
化学肥 料製造 業	6	4	3	2	4	5	4	2	8	5	2		7		2	2	2	1	1	1	1	2	1	65
その他 の映 画・演 劇業	2	4	3	1	4	4	2	2	4	3	3			4	1	2	3	2	3	4	2	3	1	57
水運業	2	1	1		2		2	1	1	2	1			2	1	3	2	1	2	1	1	2	1	29
映画製 作・配 給業	3	1	3	1	1	1	1		2	2	2	1			1	3	2	1	1	2			1	29
その他 の金融 業	3	1	1	2	2	2	2	1	1		1	2			1	2		1	1			1	1	25
電気業		1	2	1	1	2	2	1		2	1	1	1		2	2	2		1			1	1	24
水力発 電所等 建設工	1		4	3			2	1	1	2	1	1				1	1	1				2	1	22

湾運送業	5	2	1	1	2	1	2	3	4	3	2	1	1	1	2		2		4	1		38
砂利採取業		2	3	6		2		4	2				3		2	1	1	3	1	2	1	33
保険業	2	4	2	3	1			2		1	2		4		1		1		1	3		27
耐火物製造業	1	2	2	2	3	3		1	1	3	1			1		1	2				1	24
その他の土石採取業		2	3	2	1	3			1	1					1			1	2		3	20
ガス業	4	1	2	1	1		1		3	1	1		1	2		1						19
時計・同部品製造業	3	2	1		1		2		2				1			2	1	1		1		17
情報処理サービス業		2	1			1	1		2			2	1	1		1			1	2	1	16
その他の道路旅客運送業				1	1	1	1			5			2			1		3				15
その他の電気・ガ		1		2		1		1	1		1	1		2	1	1				1		13

業・商 品取引 業								1												1			2	
金属鉱 業													1										1	
その他 の石炭 鉱業																								
石油等 鉱業																								
全産業	14,541	14,472	13,871	13,323	13,039	12,399	11,682	11,199	11,132	10,707	9,352	9,393	9,229	9,258	9,038	8,704	8,423	8,117	7,760	7,878	7,977	7,592	7,638	236,724

出典：<https://anzeninfo.mhlw.go.jp/user/anzen/tok/anst00.htm>（職場のあんぜんサイト）

https://www.jisha.or.jp/international/topics/202211_06.htmlに戻る。