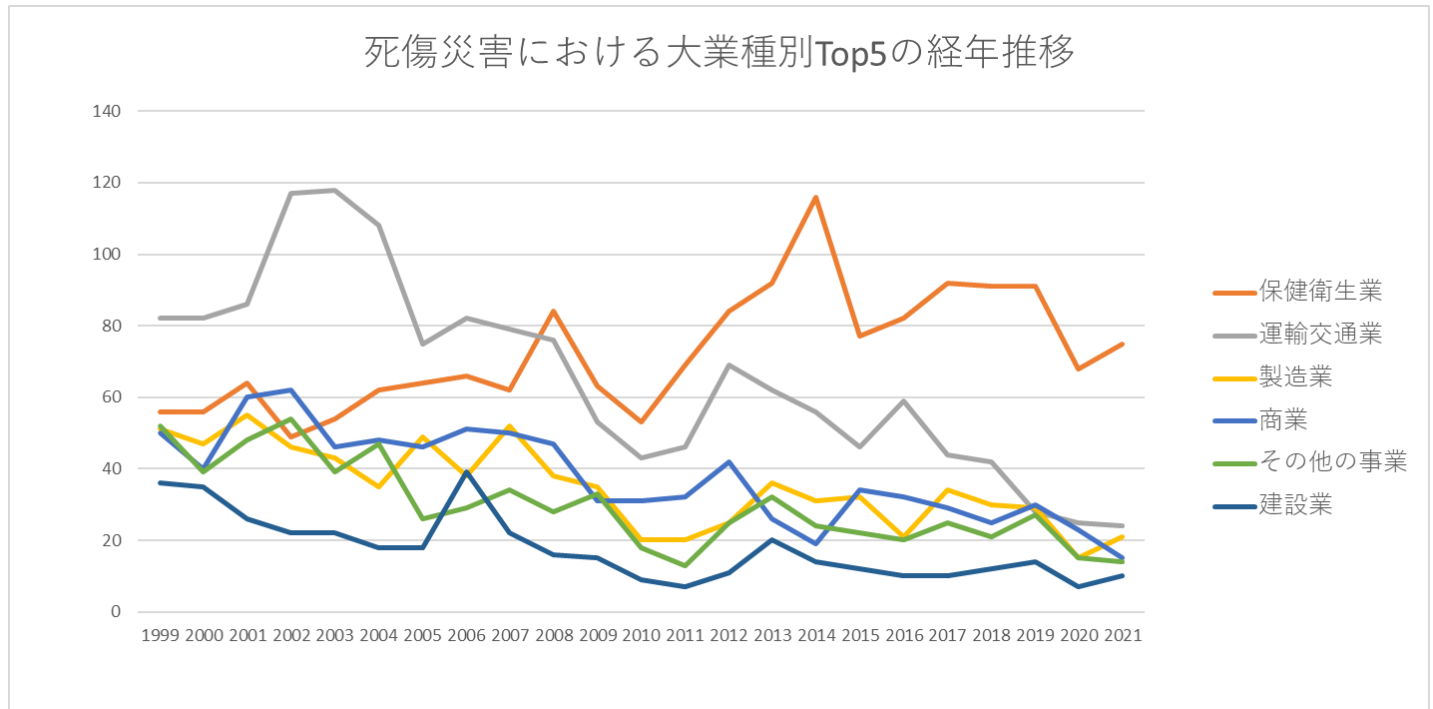
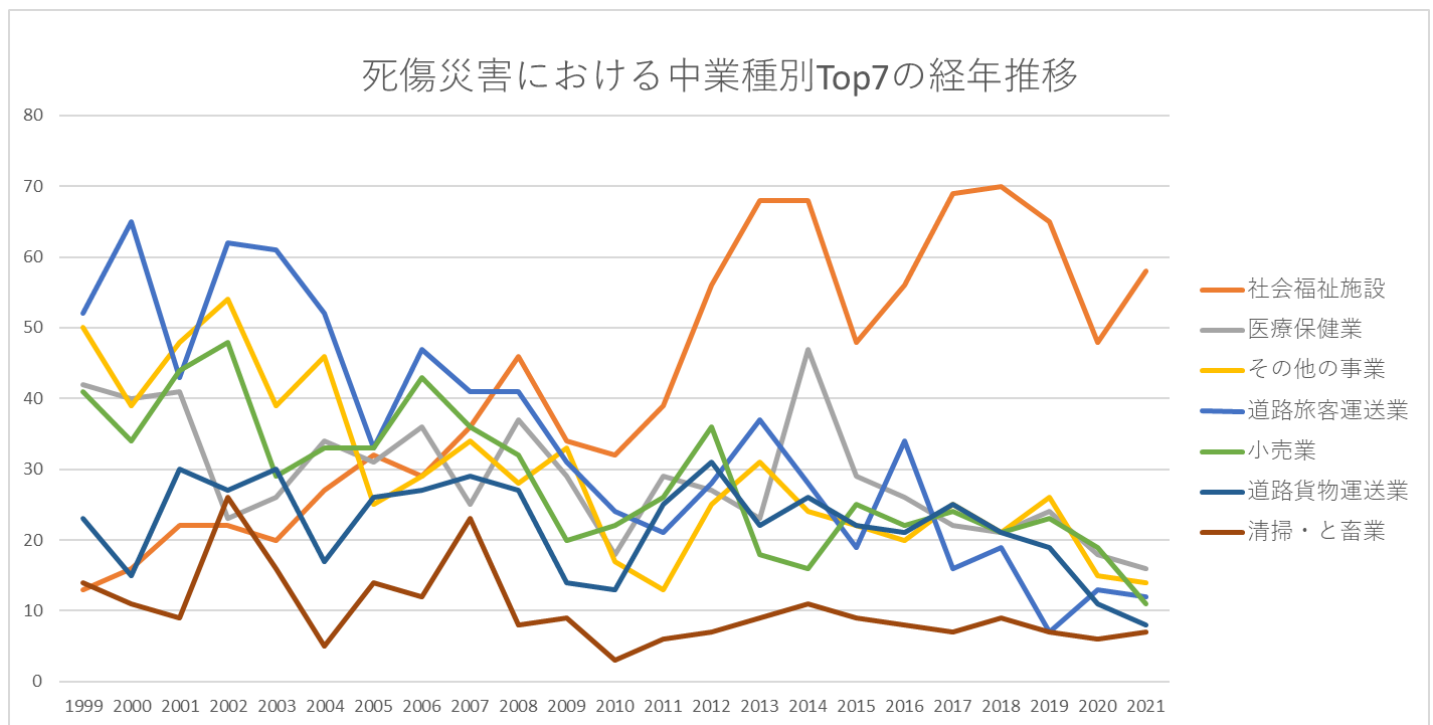


事故の型99分類不能における死傷災害の業種別（大中小）の経年推移（1999-2021年）

事故の型99分類不能における死傷災害の大業種別Top5の経年推移（1999-2021年）

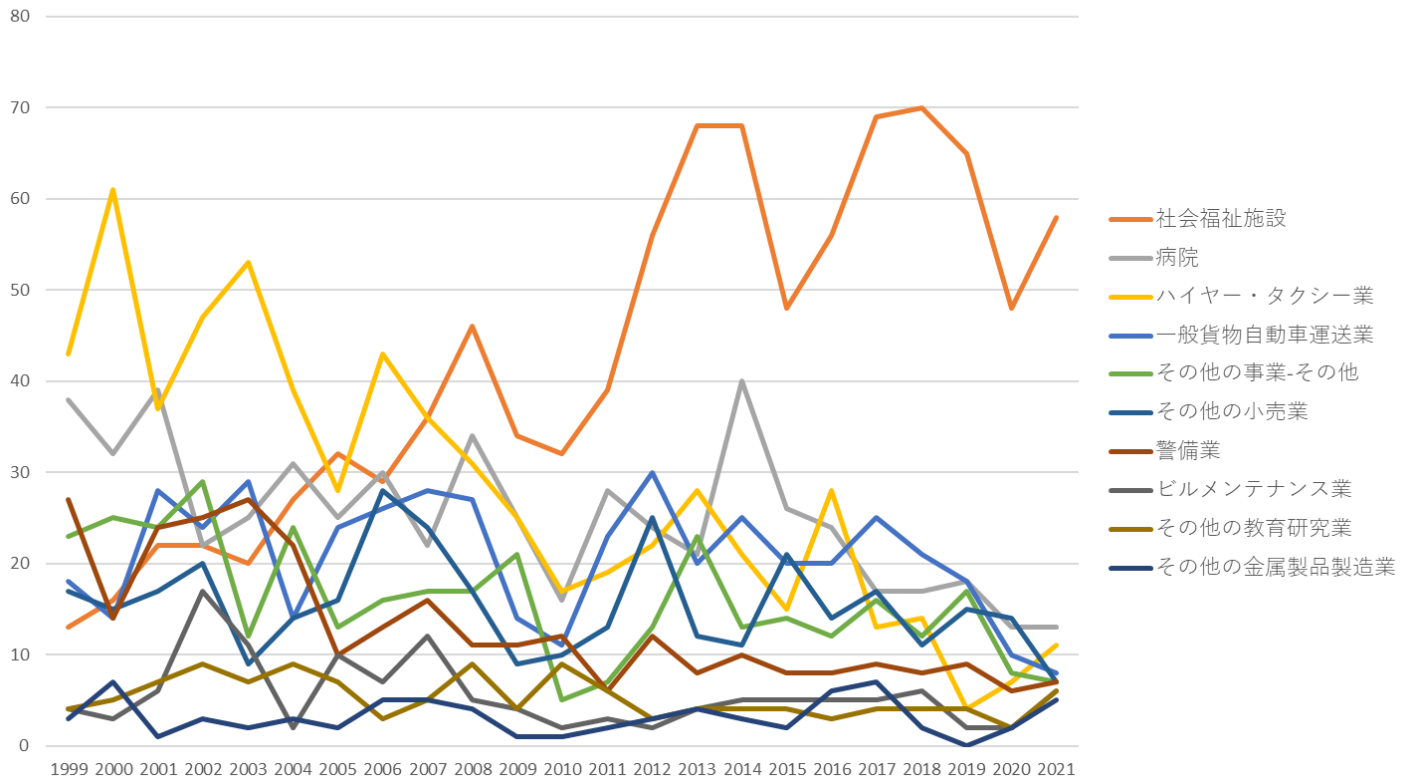


事故の型99分類不能における死傷災害の中業種別Top7の経年推移（1999-2021年）



事故の型99分類不能における死傷災害の小業種別Top10の経年推移（1999-2021年）

## 死傷災害における小業種別Top10の経年推移



事故の型99分類不能における死傷災害の大業種別の経年推移（1999-2021年）

大業種	1999	2000	2001	2002	2003	2004	2005	2006	2007	2008	2009	2010	2011	2012	2013	2014	2015	2016	2017	2018	2019	2020	2021	計
保健衛生業	56	56	64	49	54	62	64	66	62	84	63	53	69	84	92	116	77	82	92	91	91	68	75	1,670
運輸交通業	82	82	86	117	118	108	75	82	79	76	53	43	46	69	62	56	46	59	44	42	28	25	24	1,502
製造業	51	47	55	46	43	35	49	38	52	38	35	20	20	25	36	31	32	21	34	30	29	15	21	803
商業	50	40	60	62	46	48	46	51	50	47	31	31	32	42	26	19	34	32	29	25	30	23	15	869
その他の事業	52	39	48	54	39	47	26	29	34	28	33	18	13	25	32	24	22	20	25	21	27	15	14	685
建設業	36	35	26	22	22	18	18	39	22	16	15	9	7	11	20	14	12	10	10	12	14	7	10	405
清掃・と畜業	14	11	9	26	16	5	14	12	23	8	9	3	6	7	9	11	9	8	7	9	7	6	7	236



保健業	42	40	41	23	26	34	31	36	25	37	29	18	29	27	23	47	29	26	22	21	24	18	16	664
その他の事業	50	39	48	54	39	46	25	29	34	28	33	17	13	25	31	24	22	20	25	21	26	15	14	678
道路旅客運送業	52	65	43	62	61	52	33	47	41	41	31	24	21	28	37	28	19	34	16	19	7	13	12	786
小売業	41	34	44	48	29	33	33	43	36	32	20	22	26	36	18	16	25	22	24	21	23	19	11	656
道路貨物運送業	23	15	30	27	30	17	26	27	29	27	14	13	25	31	22	26	22	21	25	21	19	11	8	509
清掃・と畜業	14	11	9	26	16	5	14	12	23	8	9	3	6	7	9	11	9	8	7	9	7	6	7	236
教育・研究業	4	5	8	11	8	10	9	4	5	9	4	9	6	3	4	4	4	4	4	4	5	2	6	132
建築工事業	19	19	13	12	10	12	10	26	13	7	7	1	4	6	5	6	5	6	2	8	3	3	5	202
金属製品製造業	4	8	4	3	3	4	3	6	8	4	2	1	2	4	5	3	4	6	8	2		2	5	91
飲食店	11	11	12	19	26	15	9	11	9	11	8	9	11	13	15	12	8	8	9	12	6	2	4	251
鉄道・軌道・水運・航空	6	2	12	28	27	39	16	8	9	8	7	5		10	2	2	5	4	3	2	2	1	4	202

業																								
その他の建設業	6	6	4	6	3		5	4	5	5	1	3	1	2	3	4	2	3	4	1	3	1	4	76
輸送用機械等製造業	5	2	1	4	5	4	3	7	10	3	2			3	1	4	3		4	5		1	4	71
電気機械器具製造業	2	2	8	6	2	4		3	1	3	4	2		3	1	1	3		4	3	5	1	4	62
食品製造業	12	6	7	10	9	4	11	6	11	11	12	9	6	4	8	7	6	5	4	4	10	4	3	169
その他の商業	4	3		7	8	7	4	4		4	2	1	2	6	3	2	3	6	2	1	3	3	3	78
畜産業	4	1	2	3	2		1	4	1	3	3	6	3	5			1		2	1	3	3	3	51
その他の接客娯楽業	17	16	9	13	10	19	12	17	5	12	6	10	3	10	8	9	12	2	5	12	4	4	2	217
化学工業	3	3	7	3	4	3	5		8	2	1	1	2	3	5	6	2	2		4	4	3	2	73
通信業	1	2			2	1	5	4	6	4	1	5		3	5	3	1	1	5	3	3	2	2	59
林業	3	6	10	4	6	3	2	1	2	3	1	2	2	1		1	2	2			1	1	2	55
土石製品製造業	6	1	3	5	2	3	3	3	2	2	2	2							3	1	1	1	2	42
土木工事	11	10	9	4	9	6	3	9	4	4	7	5	2	3	12	4	5	1	4	3	8	3	1	127















の輸送 用機械 等製造 業					2	1		2							1	1			1			1	9
ガラ ス・同 製品製 造業	1			2							1											1	5
医薬品 製造業															1	1						1	3
旅館業	6	3	1	3	5	6	3	2	1	2	1	3	3	3	3	2	1	1	3	2	6		60
ゴルフ 場	4	4	6	2	2	8	3	3	1	3		4	1	4	2	2	3	1		3	1	2	59
機械 (精密 機械を 除く) 器具製 造業	3	3	3		6	2	4	2	1		1	2		3	5	3	7	3	5	2	2		57
その他 の土木 工事業	4	4	8	1	4	3	1	5	1	2	2	4	1	1	5	4		1	1	1	1	1	55
その他 の飲食 店	2		2	3	14	4	1	1	2	3		2	2	2	1			1			1		41
燃料小 売業	2	3	3	4	1	3	1	2	2	4	3	1	2	1	1				1	2	2	2	40
陸上貨 物取扱 業	1	1	2	2		1	1	1	2	1	1	2	2	4	2	5	1	2	2	1	3	2	39
木造家 屋建築 工事業	7	1	1	2	3	4	2	4	3	2	2		1	1		1	1	1		2			38
保険業	5		4	1	4	3	1		1	1	2	1	1	1	3	1		4	2		3		38
その他 の廃棄 物処理 業	2	1	1	5		3	1	1	4		2		3	1	1	2		2	1	1	1	2	34





レス製品製造業			1		1		1	1	1		1	1		2		1				11
機械器具設置工事業	1	1	1				1	1	1	1				2		1		1		11
軽電機製造業			3	1					1							1	1	2		9
機械修理業		1	1	2		2	1				1						1			9
その他の道路旅客運送業	2				2		1						2	1		1				9
鋳物業	1	2					1				2				1		1			8
その他の精密機械器具製造業		2	1		1				1		2							1		8
官公署	1	1			1	1	1		1				1		1					8
木製家具製造業	1		1		1	1	2									1				7
パルプ・紙製造業	2			1		1			2		1									7
ゴム製品製造業			2		1		1				1						1	1		7
その他の非鉄金属製造業					1		1				1			2		1			1	7
港湾荷役業					1		1			1	1	1						2		7
各種商品卸売	2			2											1	1			1	7













