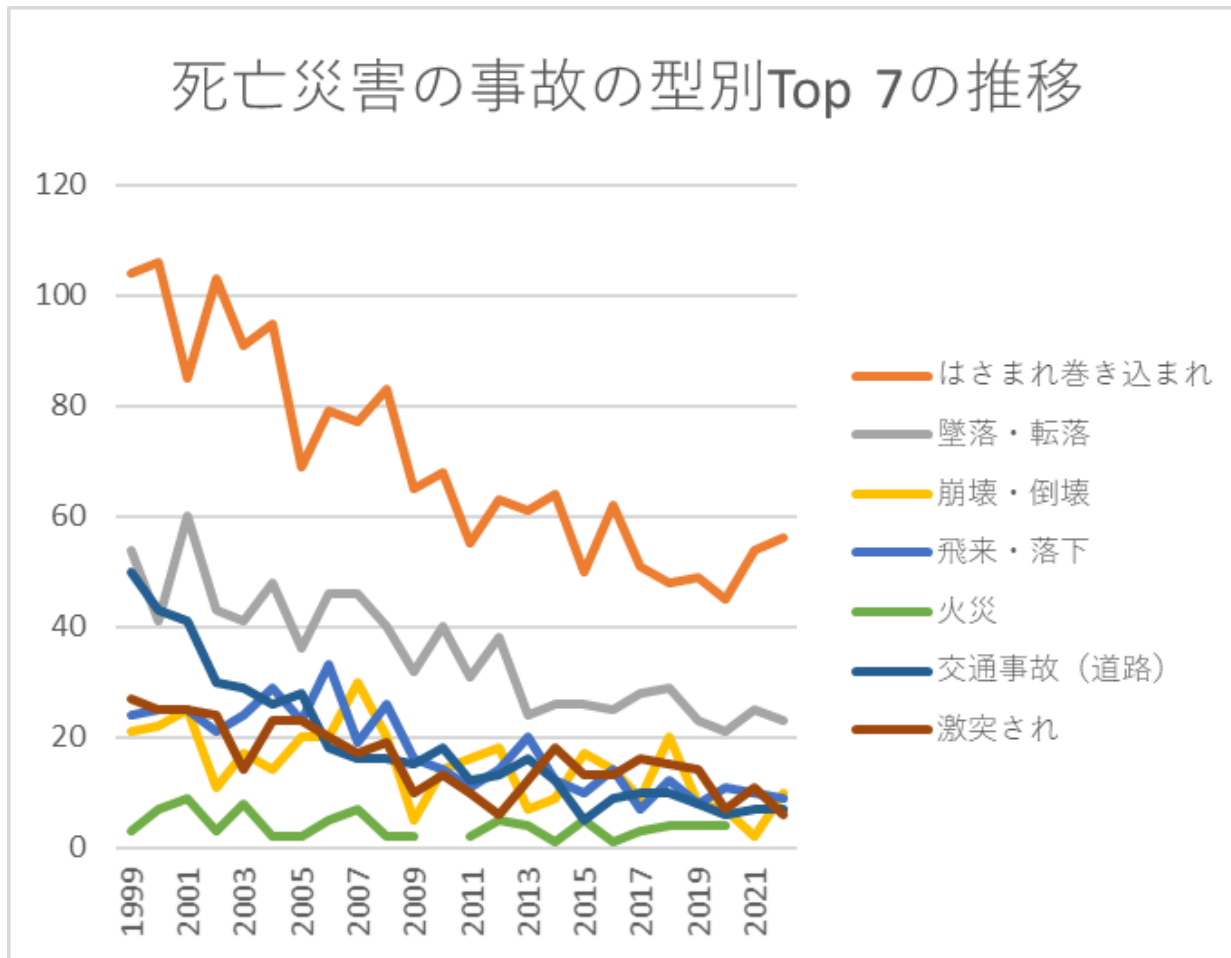
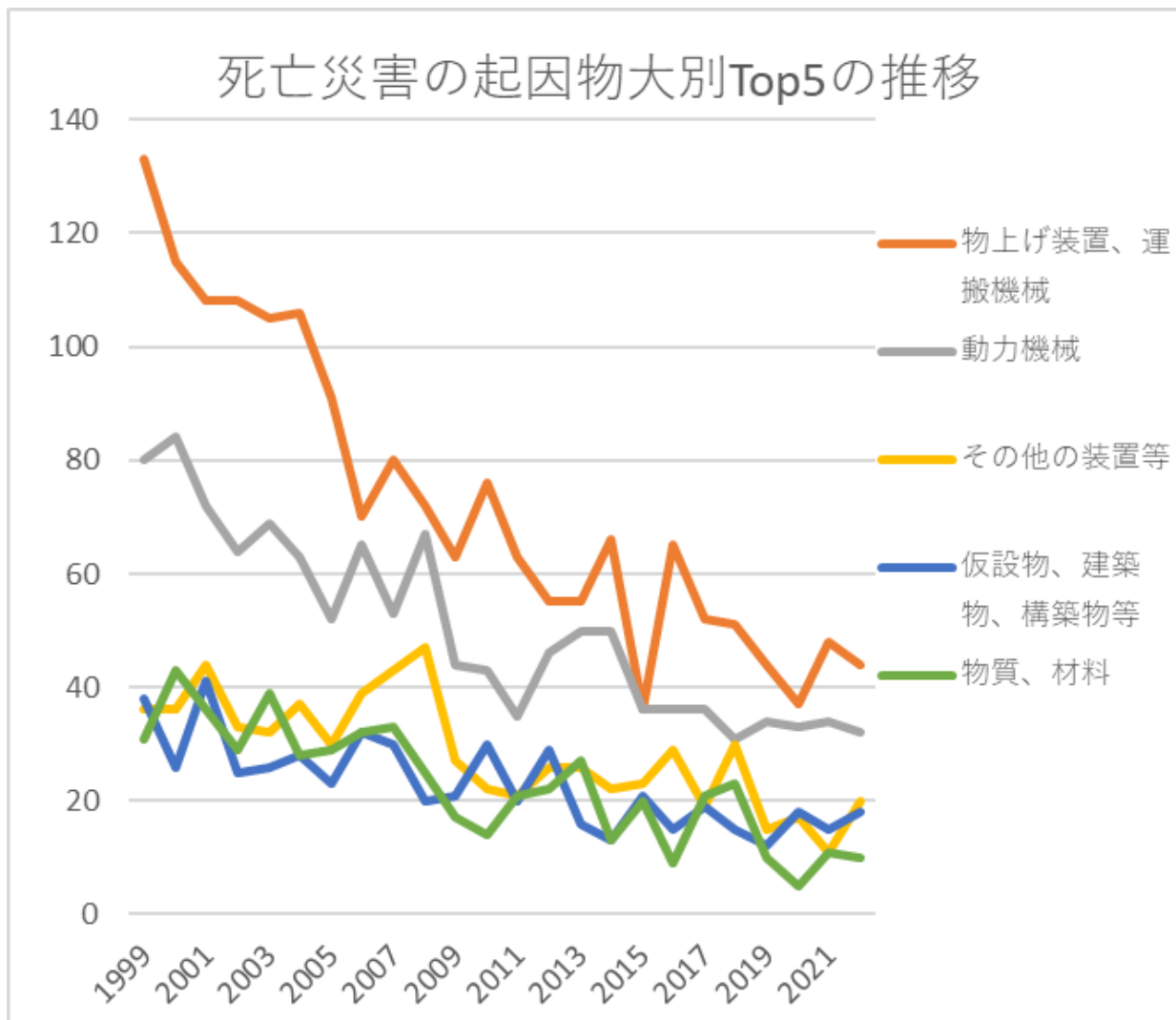


製造業における死亡災害の推移のグラフ(1999-2022年)

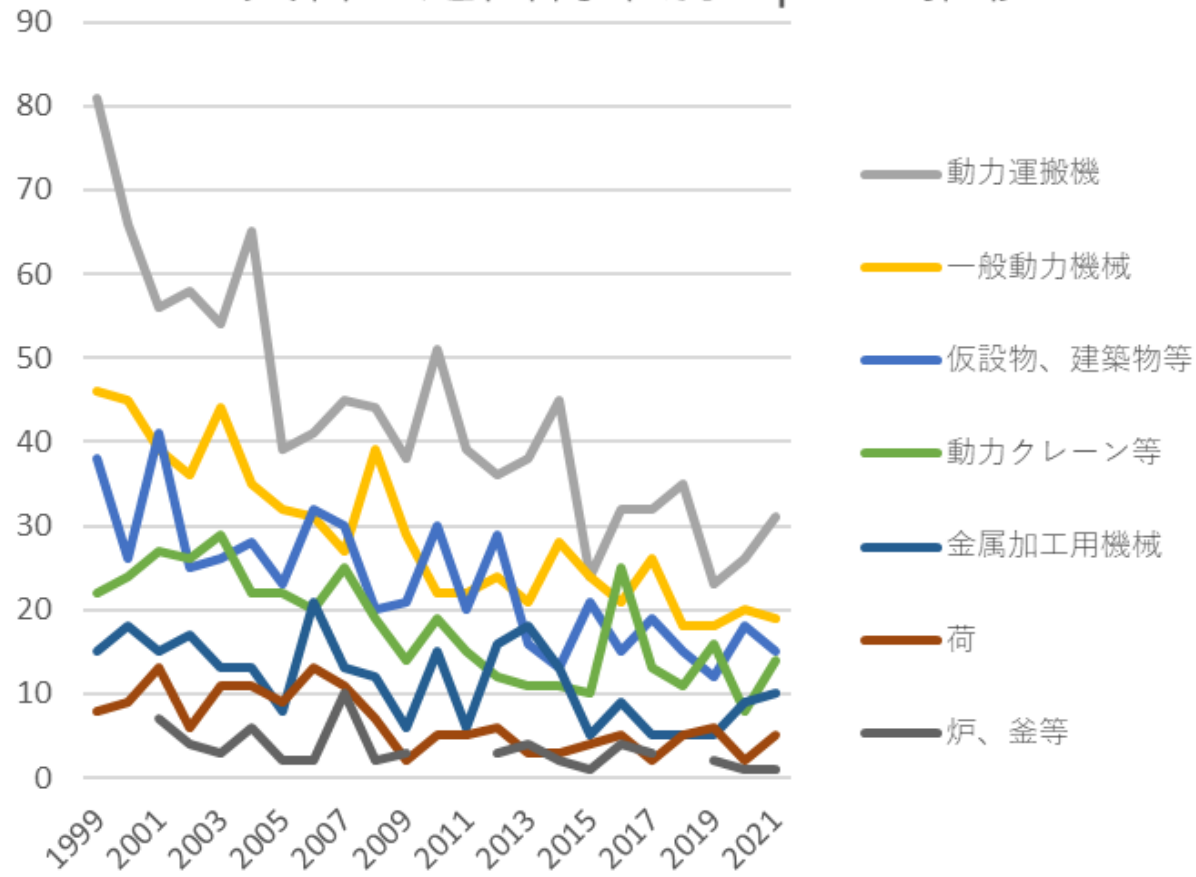


製造業における死亡災害の事故の型別Top 7の推移(1999-2022年)



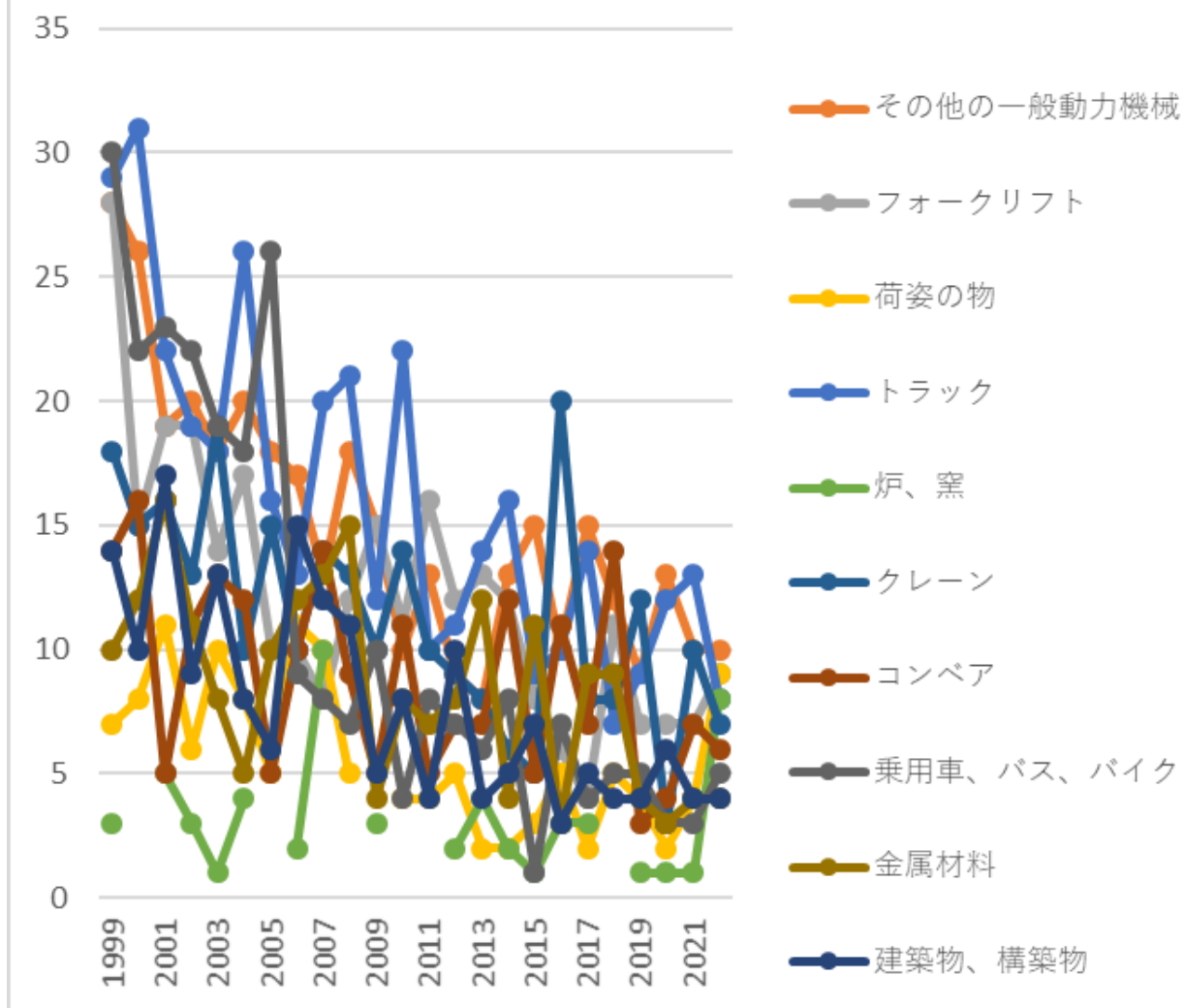
製造業における死亡災害の起因物大別Top 5の推移(1999-2022年)

死亡災害の起因物中別Top 7の推移



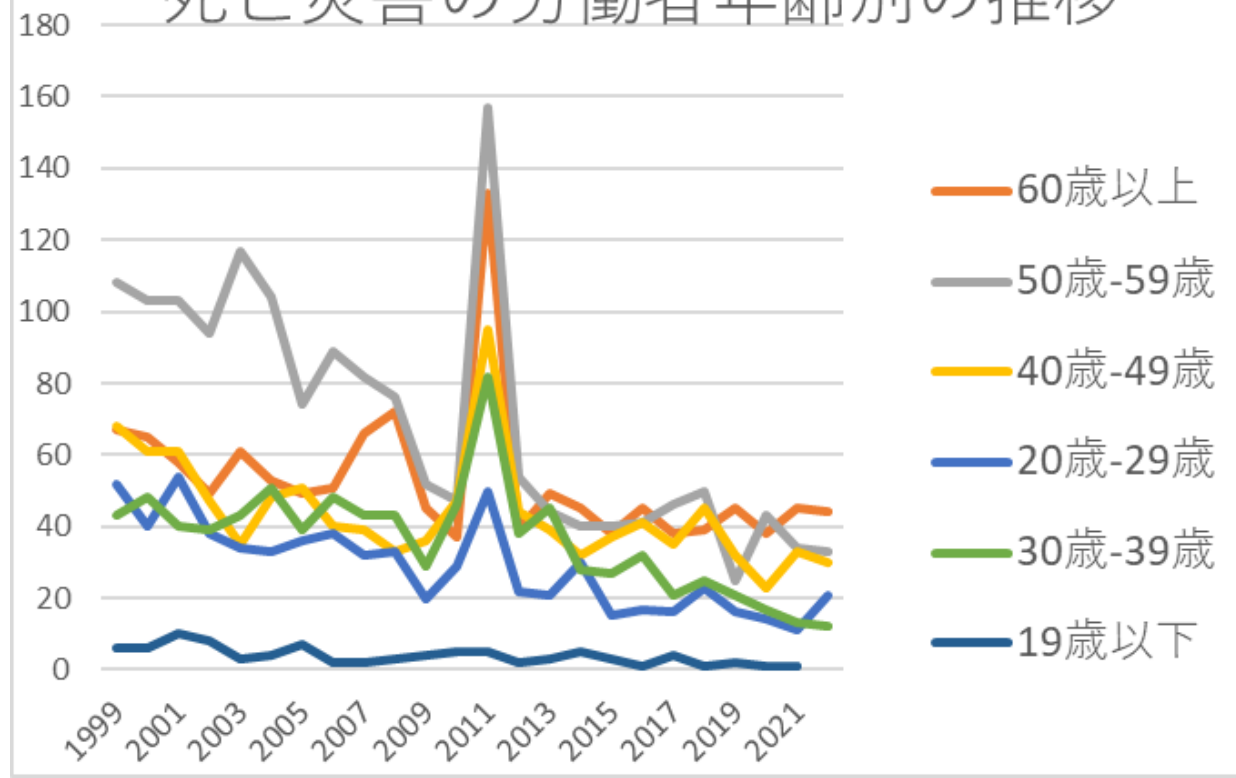
製造業における死亡災害の起因物中別Top 7の推移(1999-2022年)

死亡災害の起因物小別Top 10の推移



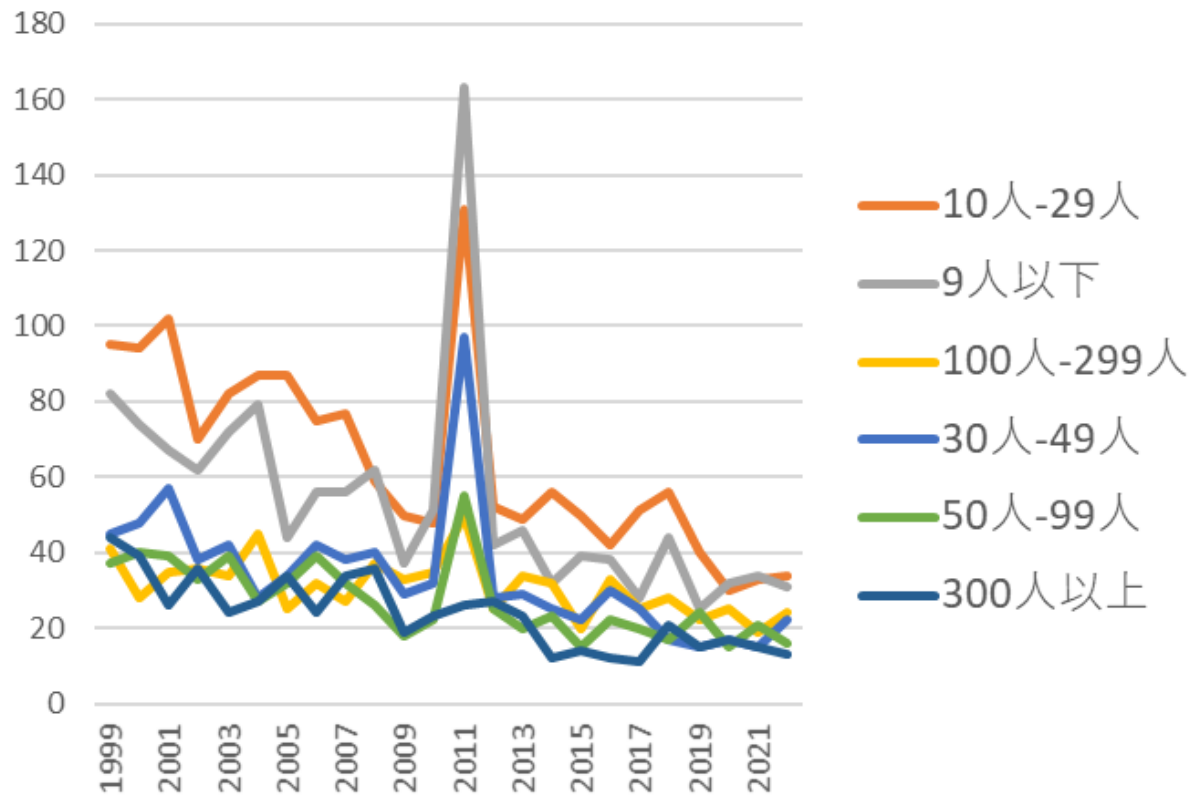
製造業における死亡災害の起因物小別Top 10の推移 (1999-2022年)

死亡災害の労働者年齢別の推移



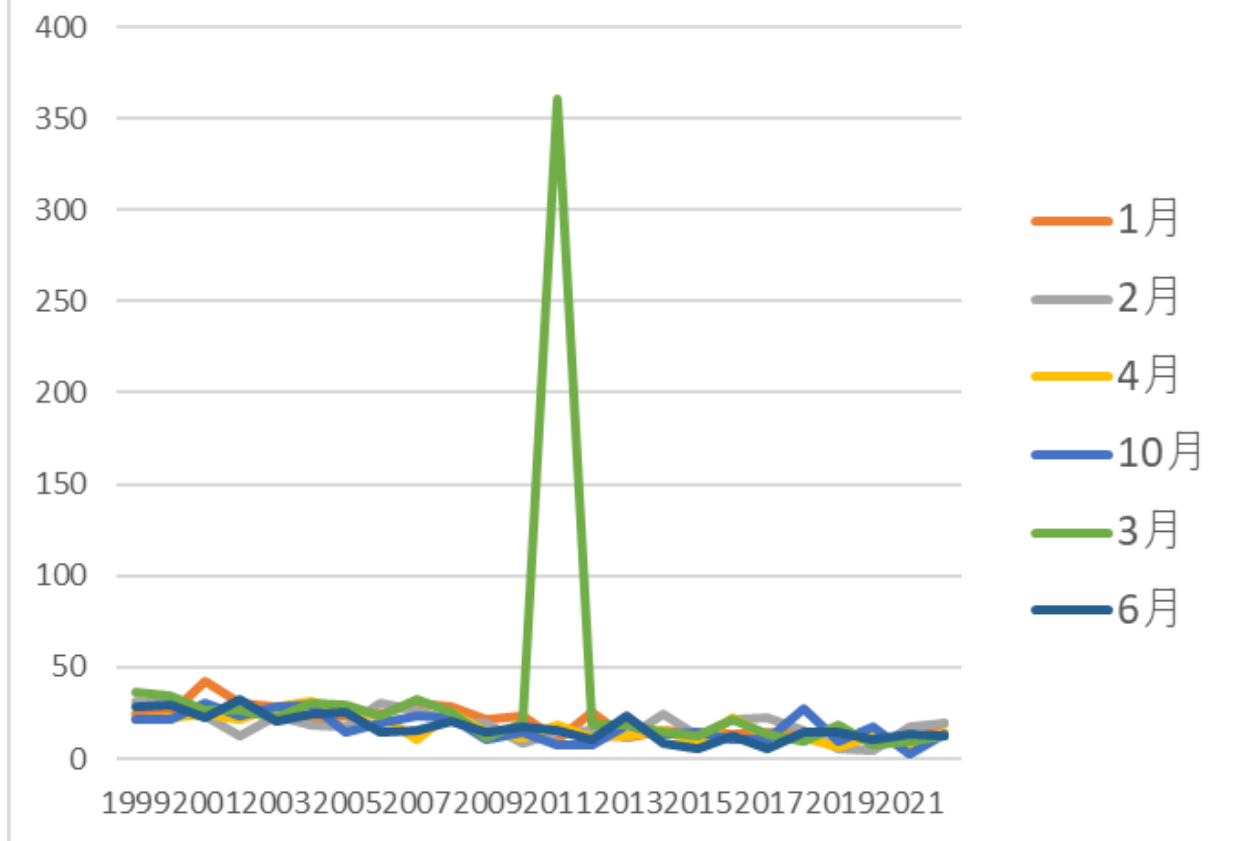
製造業における死亡災害の労働者年齢別の推移(1999-2022年)

死亡災害の労働者規模別の推移



製造業における死亡災害の労働者規模別の推移(1999-2022年)

死亡災害の発生月別Top 6の推移



製造業における死亡災害の発生月別Top 6の推移(1999-2022年)

有害物との接触	13	14	8	15	11	12	9	12	6	6	14	5	8	8	9	5	6	3	8	12	4	8	6	3	205	物との接触
高温・低温物との接触	14	5	14	5	9	6	8	3	13	11	2	12		6	12	2	6	3	6	8	5	7	4	3	164	高温・低温物との接触
爆発	8	7	5	3	17	8	4	3	7	7	8	2	4	6	10	9		1	5	4	3	2	2	3	128	爆発
その他	2	1	1	2	2	11	8	5	6	9	2	8	79	6	6	8	10	13	6	7	7	6	8	2	215	その他
感電	8	11	7	3	7	3	4	5	3	5	4	6	6	4	3	3	1	2	3	3	1		2	2	96	感電
転倒	10	6	8	4	4	4	7	4	9	5	5	6	8	7	9	5	7	6	2	6	5	6	2	1	136	転倒
激突	1	1	2		4	1	2	5	1	6	1		2		4	2			2			1	2	1	38	激突
切れ・こすれ	1		1	2	6	2	2	1			1	1	3	1		1				1	1	1		1	26	切れ・こすれ
破裂	2	1	2	1				3		2				3	1		1	3	1						20	破裂
分類不			2		1	1	3				1	1	1	1		1		1	1						14	分類

能																									不能	
踏抜き	1			1	1	1		1	1							1		1							8	踏抜き
交通事故（その他）		1		1		1	2		1																6	交通事故（その他）
動作の反動無理な動作															1			1							2	動作の反動無理な動作
合計	344	323	326	275	293	293	256	268	264	260	186	211	522	199	201	180	160	177	160	183	141	136	137	140	5,635	合計

製造業における死亡災害の起因物大別Top 5の推移(1999-2022年)

起因物（大）	1999	2000	2001	2002	2003	2004	2005	2006	2007	2008	2009	2010	2011	2012	2013	2014	2015	2016	2017	2018	2019	2020	2021	2022	合計	起因物（大）
物上げ装置、運搬機械	133	115	108	108	105	106	91	70	80	72	63	76	63	55	55	66	36	65	52	51	44	37	48	44	1,743	物上げ装置、運搬機械

動力機 械	80	84	72	64	69	63	52	65	53	67	44	43	35	46	50	50	36	36	36	31	34	33	34	32	1,209	動力機 械
その他 の装置 等	36	36	44	33	32	37	30	39	43	47	27	22	21	26	26	22	23	29	19	30	15	17	11	20	685	その他 の装置 等
仮設 物、建 築物、 構築物 等	38	26	41	25	26	28	23	32	30	20	21	30	20	29	16	13	21	15	19	15	12	18	15	18	551	仮設 物、建 築物、 構築物 等
物質、 材料	31	43	36	29	39	28	29	32	33	25	17	14	21	22	27	13	20	9	21	23	10	5	11	10	548	物質、 材料
荷	8	9	13	6	11	11	9	13	11	7	2	5	5	6	3	3	4	5	2	5	6	2	5	9	160	荷
環境等	11	10	9	7	8	8	10	12	7	12	7	13	346	8	16	5	8	5	5	20	6	16	4	4	557	環境等
その他	7		3	3	3	12	12	5	7	10	5	8	11	7	8	8	12	13	6	8	14	8	9	3	182	その他
合計	344	323	326	275	293	293	256	268	264	260	186	211	522	199	201	180	160	177	160	183	141	136	137	140	5,635	合計

製造業における死亡災害の起因物中別Top 7の推移(1999-2022年)

起因物 (中)	1999	2000	2001	2002	2003	2004	2005	2006	2007	2008	2009	2010	2011	2012	2013	2014	2015	2016	2017	2018	2019	2020	2021	2022	合計	起因物 (中)
動力運 搬機	81	66	56	58	54	65	39	41	45	44	38	51	39	36	38	45	24	32	32	35	23	26	31	27	1,026	動力運 搬機

一般動力機械	46	45	39	36	44	35	32	31	27	39	29	22	22	24	21	28	24	21	26	18	18	20	19	18	684	一般動力機械
仮設物、建築物等	38	26	41	25	26	28	23	32	30	20	21	30	20	29	16	13	21	15	19	15	12	18	15	18	551	仮設物、建築物等
動力クレーン等	22	24	27	26	29	22	22	20	25	19	14	19	15	12	11	11	10	25	13	11	16	8	14	12	427	動力クレーン等
金属加工用機械	15	18	15	17	13	13	8	21	13	12	6	15	6	16	18	13	5	9	5	5	5	9	10	10	277	金属加工用機械
荷	8	9	13	6	11	11	9	13	11	7	2	5	5	6	3	3	4	5	2	5	6	2	5	9	160	荷
炉、釜等	4		7	4	3	6	2	2	10	2	3			3	4	2	1	4	3		2	1	1	8	72	炉、釜等
材料	15	18	24	14	12	10	18	16	15	16	6	8	11	11	14	6	15	6	11	11	4	3	5	7	276	材料
用具	16	13	16	15	14	15	12	20	16	23	13	9	10	6	8	7	4	10	9	15	3	8	3	6	271	用具
乗物	30	25	25	24	22	19	30	9	10	9	11	6	9	7	6	10	2	8	7	5	5	3	3	5	290	乗物
自然環境等	11	10	9	7	8	8	10	12	7	12	7	13	346	8	16	5	8	5	5	20	6	16	4	4	557	自然環境等
危険物、有	16	25	12	15	27	18	11	16	18	9	11	6	10	11	13	7	5	3	10	12	6	2	6	3	272	危険物、有

その他の 起因物	6			1	1	11	3	3		2	3	1	1		1				1	1	4	6		45	その他 の起因物		
人力機 械工具 等	3	3	3	3		3	4	3	2	3					3		1	2		2	2	1	1		39	人力機 械工具 等	
圧力容 器	1	2	3	1		1	1	5	2			1	1						2	1					21	圧力容 器	
原動機	2				1																				3	原動機	
車両系 木材伐 出機械 等																											車両系 木材伐 出機械 等
合計	344	323	326	275	293	293	256	268	264	260	186	211	522	199	201	180	160	177	160	183	141	136	137	140	5,635	合計	

製造業における死亡災害の起因物小別Top 10の推移 (1999-2022年)

起因物 (小)	1999	2000	2001	2002	2003	2004	2005	2006	2007	2008	2009	2010	2011	2012	2013	2014	2015	2016	2017	2018	2019	2020	2021	2022	合計	起因物 (小)
その他 の一般 動力機 械	28	26	19	20	18	20	18	17	13	18	15	10	13	9	8	13	15	10	15	12	9	13	10	10	359	その他 の一般 動力機 械

その他の動力運搬機	9	3	9	5	8	6	7	5	1	1	6	7	6	6	4	4	2	2	7	1	4	2	3	4	112	その他の動力運搬機
はしご等	4	3	9	5	5	4	4	7	9	9	4	5	3	2		1		3	5	5		3	2	4	96	はしご等
エレベータ、リフト	3	3	7	7	5	4	2	6	6	4	3	2	4	2	1	4	4	4	3	1	1	1	2	4	83	エレベータ、リフト
作業床、歩み板	5	4	6	3	1	4	1	6	4		5	5	1	4	2	4	4		2	3		1	2	4	71	作業床、歩み板
ボール盤、フライス盤	3	2	1	2	3		3	2	1		2	1		2	4	1		2		1	2	1	2	4	39	ボール盤、フライス盤
その他の装置、設備	7	9	5	6	9	9	6	5	8	9	3	9	4	6	8	9	10	7	3	9	7	5	3	3	159	その他の装置、設備
その他の金属	5	9	2	6	4	7	3	13	5	5		8	1	7	6	4	3	1	3	3	2	3	5	3	108	その他の金属

加工用 機械																										加工用 機械
通路	1		2	1	1	1	3	1	4			4	4	1	2	1	1	1		1	1	3	2	3	38	通路
玉掛用 具	7	8	7	8	7	6	8	11	7	10	6	2	6	3	8	5	4	7	3	8	2	5	1	2	141	玉掛用 具
起因物 なし				2	1		6	1	7	7		7	9	7	6	7	10	13	6	5	8	2	2	2	108	起因物 なし
混合 機、粉 砕機	8	6	7	6	7	5	5	5	5	7	3	5	2	5	5	4	3	3	3	2	3	2	2	2	105	混合 機、粉 砕機
屋根、 はり、 もや、 けた、 合掌	8	3	6	4	6	7	2	1	3	4	3	2	4	5	1	2	2	5	6	1	2	3	3	2	85	屋根、 はり、 もや、 けた、 合掌
高温・ 低温環 境	5	1	3	1	4	3	4	1	2	5	1	11	1	4	11	1	4		1	5	4	6	2	2	82	高温・ 低温環 境
ロール 機（印 刷ロール機を	4	8	5	2	5	5	3	2	3	9	2	3	1	6	1	4	3	2	2						77	ロール 機（印 刷ロール機を

の仮設 物、建 築物、 構築物 等	5	2	2	1	3	1	3	2	2		1	3	3	2	1			3	2		1	2	1		40	の仮設 物、建 築物、 構築物 等
その他 の用具	5	2		2	2	5		2		4	3	2	1	1		1			1	2	1				34	その他 の用具
射出成 型機	2	1	2	3	1	1	1	1	1	2	3		3	2	2		1		1	2	1		1		31	射出成 型機
その他 の材料	1	1	2	2	2	4	3	1	1	1	1			2	2		2	2	1						28	その他 の材料
機械装 置	1	1	2		1	3	4	2	1	2	2	1	1	1	1	1					2		1		28	機械装 置
その他 の乗物		3	2	2	3	1	2		2	2	1	2	1			1		1	3						26	その他 の乗物
その他 の環境 等	1	2		1	1		1	4			1		3	1		1	1	3	1	2					23	その他 の環境 等
人力運 搬機	1		2	2		2	2	1	2	1				1			1	1		2	2	1			21	人力運 搬機
可燃性 のガス		1	3	1	1	1			5	1			1	2	2	1		1					1		21	可燃性 のガス

30歳-39歳	43	48	40	39	43	51	39	48	43	43	29	46	82	38	45	28	27	32	21	25	21	17	13	12	873	歳-39歳
19歳以下	6	6	10	8	3	4	7	2	2	3	4	5	5	2	3	5	3	1	4	1	2	1	1		88	19歳以下
合計	344	323	326	275	293	293	256	268	264	260	186	211	522	199	201	180	160	177	160	183	141	136	137	140	5,635	合計

製造業における死亡災害の労働者規模別の推移(1999-2022年)

労働者規模	1999	2000	2001	2002	2003	2004	2005	2006	2007	2008	2009	2010	2011	2012	2013	2014	2015	2016	2017	2018	2019	2020	2021	2022	合計	労働者規模
10人-29人	95	94	102	70	82	87	87	75	77	59	50	48	131	52	49	56	50	42	51	56	40	30	33	34	1,550	10人-29人
9人以下	82	74	67	62	72	79	44	56	56	62	37	51	163	42	46	32	39	38	28	44	25	32	34	31	1,296	9人以下

1月	24	24	42	30	28	20	23	24	30	28	21	23	11	25	12	16	15	14	15	14	16	11	8	19	493	1月
2月	31	30	23	13	23	18	17	30	26	20	19	9	15	16	12	24	13	21	22	16	6	5	17	19	445	2月
4月	21	22	24	21	28	31	26	23	11	25	15	12	18	12	13	16	9	22	13	12	7	13	6	15	415	4月
10月	21	21	30	23	28	29	15	19	23	22	11	15	8	8	18	14	15	11	11	27	10	17	3	14	413	10月
3月	36	34	26	26	22	30	29	23	32	25	12	19	361	18	18	15	13	21	14	10	18	8	10	13	833	3月
6月	28	29	22	32	20	24	25	15	16	20	15	17	16	11	23	9	6	13	6	15	15	11	14	13	415	6月
8月	39	34	35	11	22	31	25	25	27	23	10	24	15	25	17	17	16	12	17	17	8	10	15	11	486	8月
7月	31	39	27	25	29	22	18	24	19	24	15	15	13	17	30	14	20	11	14	21	9	17	15	9	478	7月
12月	25	18	22	24	27	22	16	19	20	24	19	20	13	16	14	21	7	11	12	17	12	15	11	8	413	12月
11月	25	22	25	29	26	22	20	24	15	13	16	25	14	21	16	9	9	15	12	15	7	8	11	8	407	11月
9月	39	31	24	19	23	22	21	20	25	16	16	14	17	14	17	10	17	15	8	11	20	11	13	7	430	9月
5月	24	19	26	22	17	22	21	22	20	20	17	18	21	16	11	15	20	11	16	8	13	10	14	4	407	5月
合計	344	323	326	275	293	293	256	268	264	260	186	211	522	199	201	180	160	177	160	183	141	136	137	140	5,635	合計

製造業における死亡災害の都道府県別の推移(1999-2022年)

県	1999	2000	2001	2002	2003	2004	2005	2006	2007	2008	2009	2010	2011	2012	2013	2014	2015	2016	2017	2018	2019	2020	2021	2022	合計	県
大阪	20	22	21	16	21	24	18	31	20	14	14	12	14	14	14	10	11	11	11	10	6	9	4	12	359	大阪
愛知	23	23	24	13	26	21	18	28	23	18	7	10	11	18	17	14	7	9	11	20	9	11	12	8	381	愛知
兵庫	15	12	29	17	18	13	14	18	17	8	8	19	11	9	7	13	10	13	8	6	6	5	8	8	292	兵庫
茨城	17	10	13	8	6	6	11	2	10	10	7	6	2	7	7	9	2	4	2	3	11	2	3	8	166	茨城

新潟	7	6	1	7	5	6	6	8	8	5	4	4	3	2	9	3	2	4	1	4	1		5	8	109	新潟	
静岡	16	25	13	8	15	12	9	12	8	14	9	9	10	4	10	7	9	8	13	7	5	6	7	7	243	静岡	
埼玉	12	14	13	14	13	12	12	6	10	5	6	10	6	15	10	7	6	9	3	8	4	4	5	6	210	埼玉	
広島	13	11	7	8	10	17	9	11	6	19	5	10	6	5	5	5	5	6	8	12	10	5	3	5	201	広島	
宮城	4	6	8	5	4	7	4	6	1	5	3		249	3	3	1	3	4	1	4	1	5	1	4	332	宮城	
北海道	10	13	20	16	15	14	16	10	8	9	3	5	4	8	6	4	7	7	8	11	10	6	3	4	217	北海道	
愛媛	8	8	10	4	7	7	8	4	8	9	7	5	4	5	5	2	4	6	5	2	3	6	1	4	132	愛媛	
福島	8	4	5	5	8	6	6	2	8	7	1	5	28	2	1	6	1	2	2	2	5	2	3	4	123	福島	
福井	3	2	2	2	2	1			4	4	2	2	1	2	8	3		3		4	7	1		4	57	福井	
宮崎	4	2	6	2	4	2	3	1	2	1	2	4	1	1		2	1	2	2	1		1	1	4	49	宮崎	
岩手	5	1	2	2	1	7	3	7	2	1	1	3	70	4	1	2	2	3	3	2		2	2	3	129	岩手	
群馬	6	12	14	6	2	4	3	7	6	4	5	4	1	2	7	5	3	3	7	3	1	2	5	3	115	群馬	
岡山	7	6	10	4	6	6	3	4	7	5	4	5	4	7	6	1	5	4	5	5	2	3	1	3	113	岡山	
栃木	5	6	9	6	6	5	5	7	1	7	7	5	2	3	1	5	3	1	3	2	4	2	2	3	100	栃木	
滋賀	7	12	2		6	5	6	4	4	3	4	4	2	2	2	1	1	5	4	2	4	5	5	3	93	滋賀	
山口	5	3	3	11	5	2	5	3	6	5	5	2	3	4	4	2	5	3	3	3	1	1	4	3	91	山口	
長野	6	9	6	4	2	8	2	5	3			4	5	2	2	1	3	4	3	4	3	4	1	3	84	長野	
大分	8	4		3	3	3	5	5	3	4	9	2	3	4	2	5	2	3	3	1	2	1	2	3	80	大分	
和歌	8	4	4	1		3	6	5	5	3			1	3	2	1	3	3	3	2	2		1	1	3	64	和歌

熊本	2	5	6	2	1	3	2	4	4	5	4	5	2	2	2		5	4	1	3	3	1			66	熊本
鹿児島	3	2	2	3	9	4	2	2	6	3	1	1	3	3	1	4	2	2	1	1	2	2	2		61	鹿児島
奈良	3	2	3		3	4	1	1	3	2	2	2	1	1	2	1	1	7	1	2	2	1			45	奈良
佐賀	2	1	3		2	1		2	1	1	1		1		2	2	1			3	1	4	1		29	佐賀
沖縄	3	2	1	1	1		1	1	3	1			1	2	1	1			1		1		2		23	沖縄
鳥取		1	1				5	2	2		1	1	1					1	1	1		1	1		19	鳥取
合計	344	323	326	275	293	293	256	268	264	260	186	211	522	199	201	180	160	177	160	183	141	136	137	140	5,635	合計

(備考) 2022年のデータには新型コロナ罹患を含まない。2021年及び2020年のデータには新型コロナ罹患を含む。2011年のデータに東日本大震災のデータを含む。

出典：<https://anzeninfo.mhlw.go.jp/user/anzen/tok/anst00.html> MHLW, Jaan

https://www.jisha.or.jp/international/topics/202306_06.htmlに戻る。