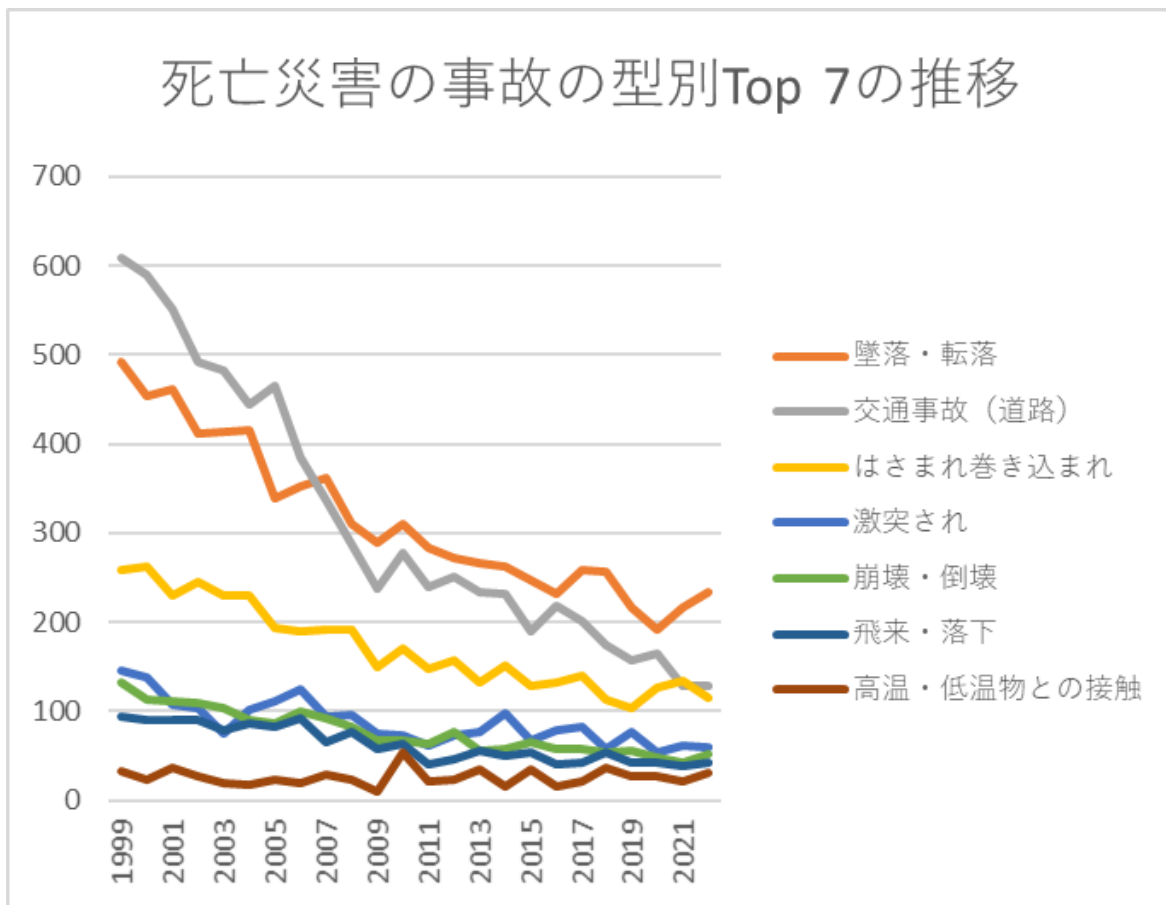
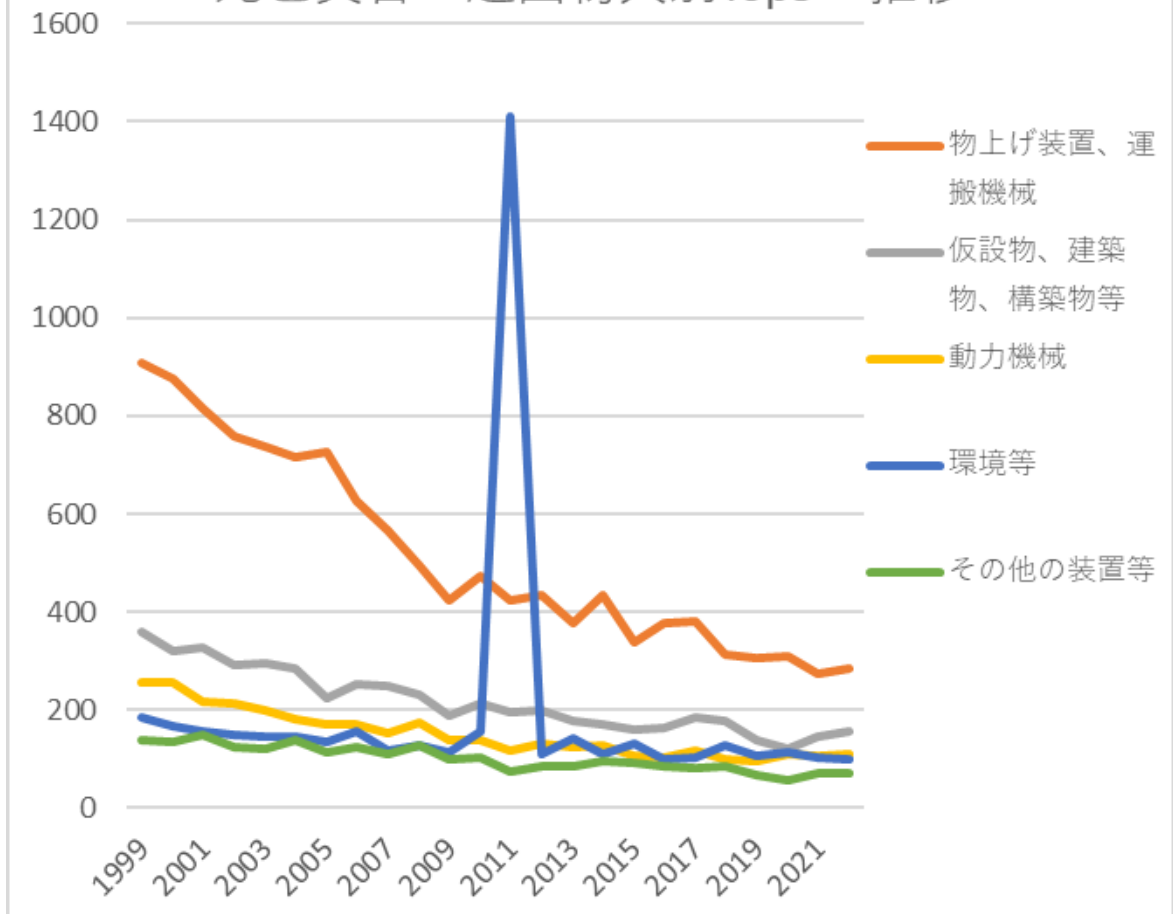


全産業における死亡災害の推移のグラフ(1999-2022年)



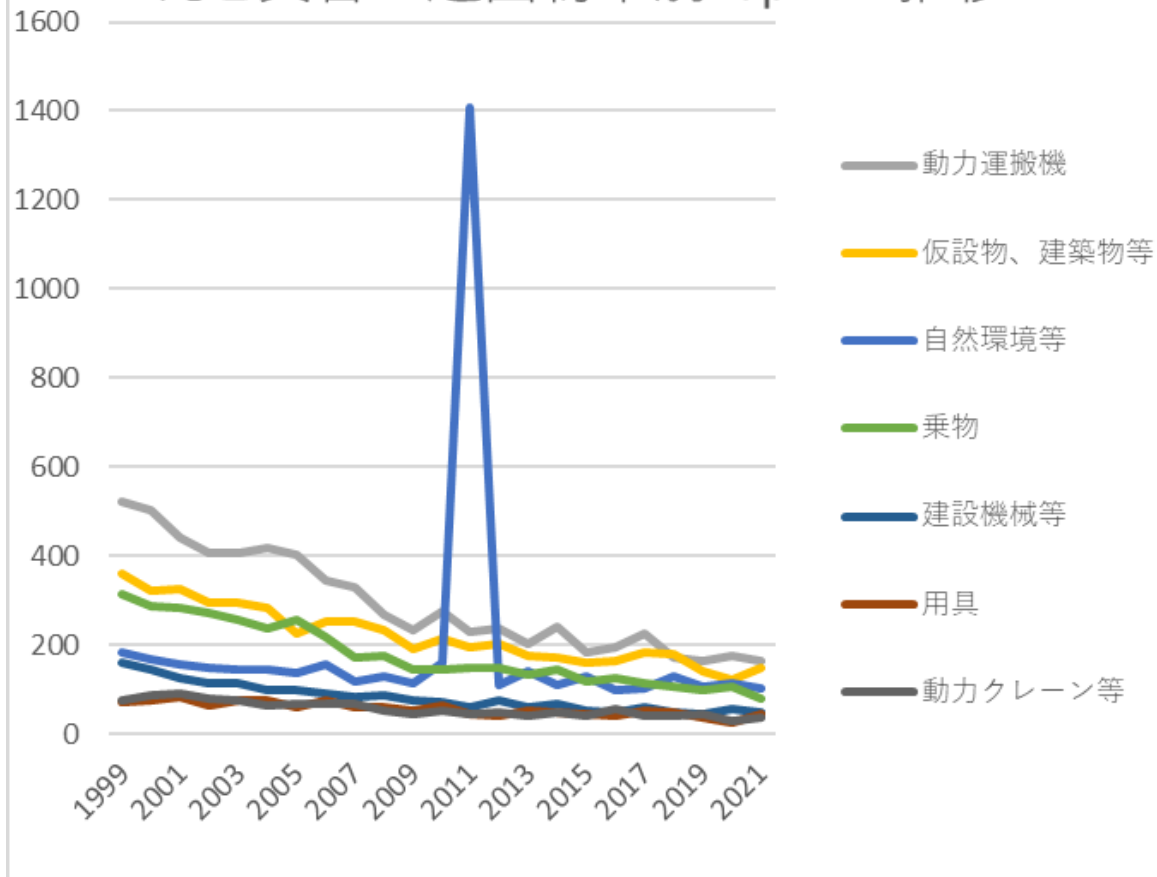
全産業における死亡災害の事故の型別Top 7の推移(1999-2022年)

死亡災害の起因物大別Top5の推移



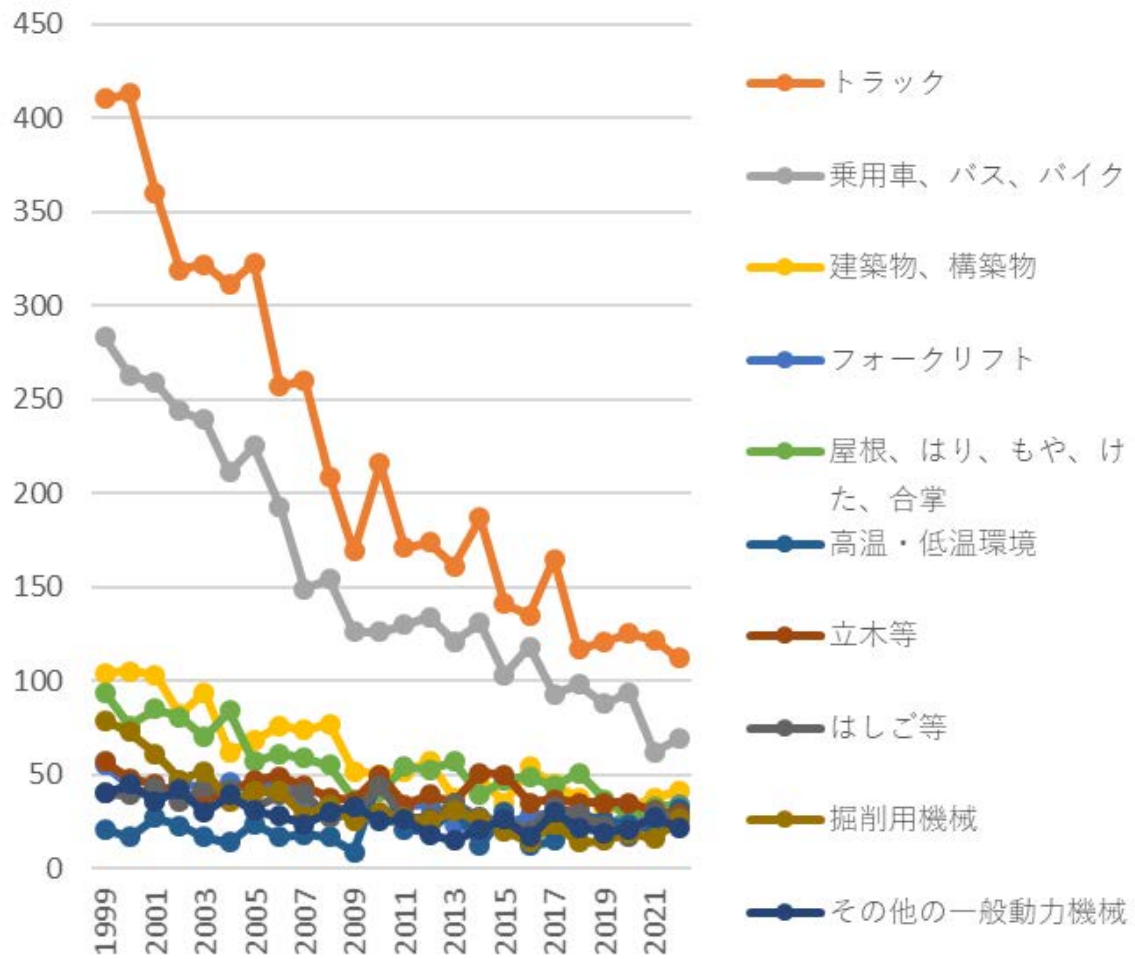
全産業における死亡災害の起因物大別Top 5の推移(1999-2022年)

死亡災害の起因物中別Top 7の推移



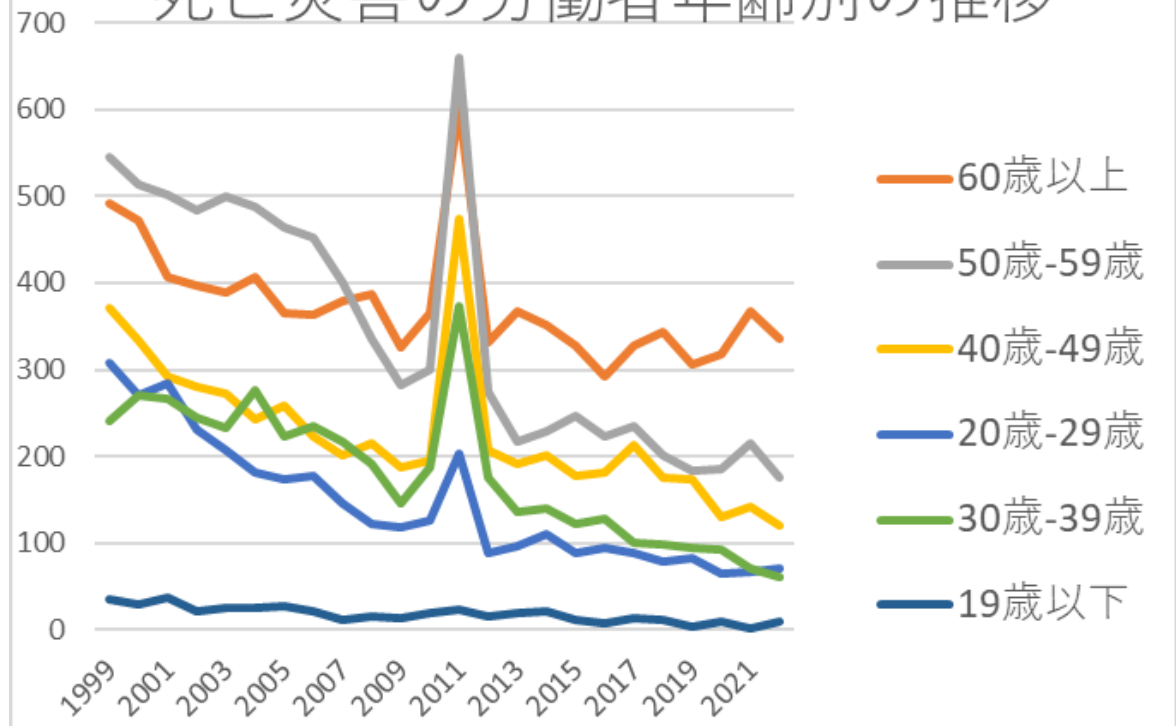
全産業における死亡災害の起因物中別Top 7の推移(1999-2022年)

死亡災害の起因物小別Top 10の推移



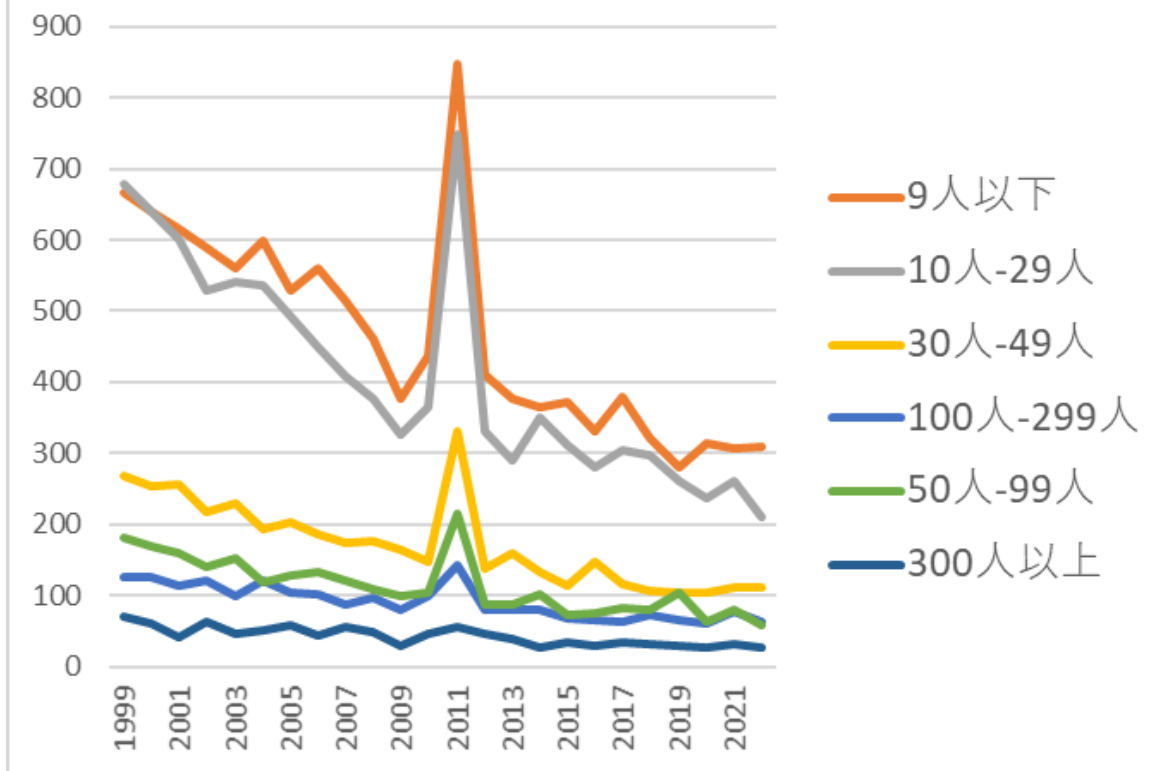
全産業における死亡災害の起因物小別Top 10の推移 (1999-2022年)

死亡災害の労働者年齢別の推移



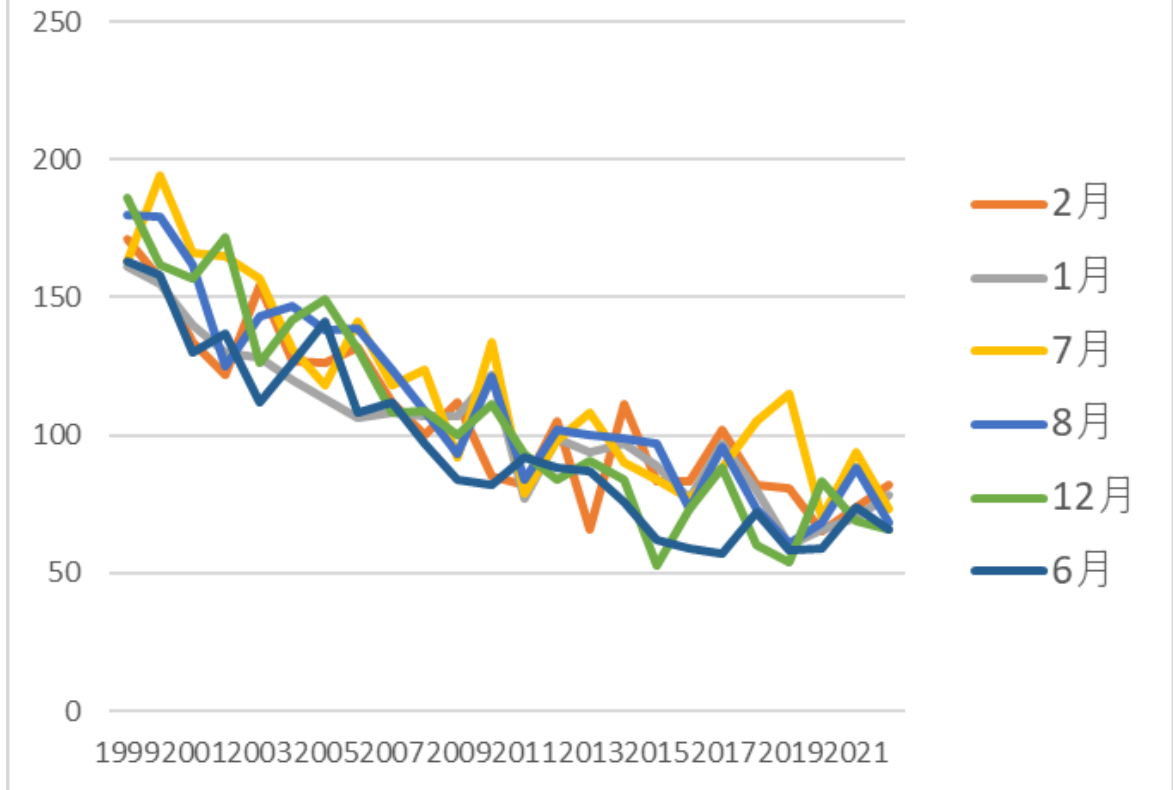
全産業における死亡災害の労働者年齢別の推移(1999-2022年)

死亡災害の労働者規模別の推移



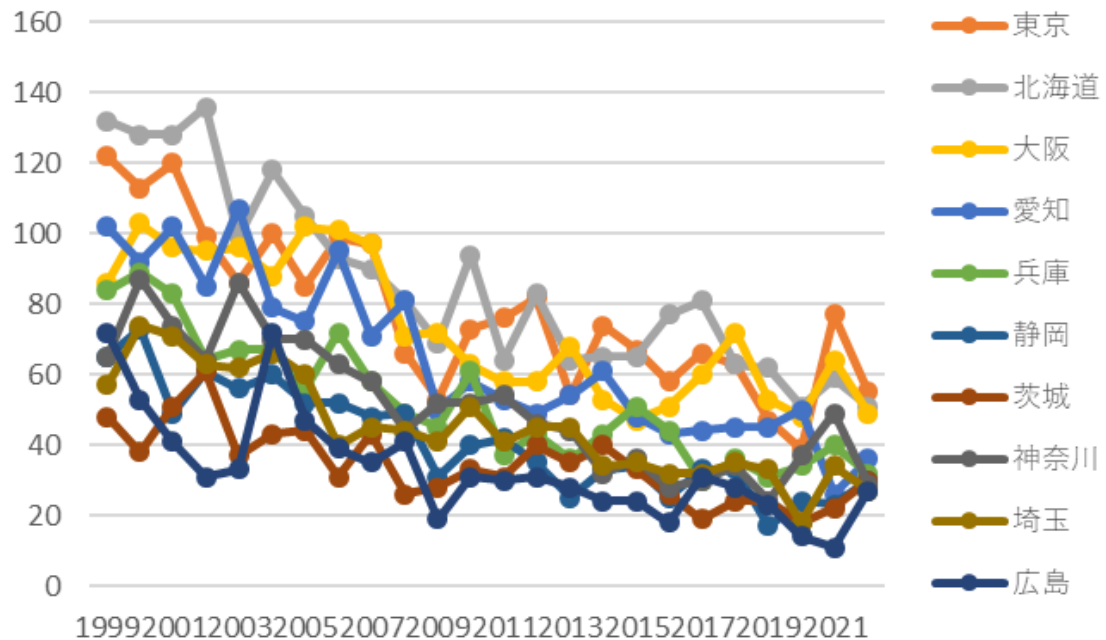
全産業における死亡災害の労働者規模別の推移(1999-2022年)

死亡災害の発生月別Top 6の推移



全産業における死亡災害の発生月別Top 6の推移(1999-2022年)

死亡災害の都道府県別Top 10の推移



全産業における死亡災害の都道府県別の推移(1999-2022年)

全産業における死亡災害の事故の型別Top 7の推移(1999-2022年)

事故の型	1999	2000	2001	2002	2003	2004	2005	2006	2007	2008	2009	2010	2011	2012	2013	2014	2015	2016	2017	2018	2019	2020	2021	2022	合計	事故の型
墜落・転落	492	453	461	411	413	415	339	353	361	311	289	311	284	271	266	263	248	232	258	256	216	191	217	234	7,545	墜落・転落

交通事故(道路)	608	590	552	492	482	444	466	385	337	287	238	278	240	251	233	232	189	218	202	175	157	164	129	129	7,478	交通事故(道路)
はさまれ巻き込まれ	259	263	229	245	229	229	193	189	191	192	150	171	148	157	132	151	128	132	140	113	104	126	135	115	4,121	はさまれ巻き込まれ
激突され	145	137	108	104	74	102	111	125	94	96	74	73	62	72	76	97	67	78	83	58	77	54	62	59	2,088	激突され
崩壊・倒壊	132	114	112	110	104	90	86	100	92	83	67	67	63	76	56	58	65	57	57	54	56	48	42	52	1,841	崩壊・倒壊
飛来・落下	93	90	91	90	79	87	82	92	66	77	57	63	40	46	56	50	53	41	43	53	43	42	38	42	1,514	飛来・落下
高温・低温物との接触	33	23	37	26	20	18	23	20	28	24	10	53	22	23	35	15	34	16	22	36	27	26	22	31	624	高温・低温物との接触
転倒	46	41	35	34	37	34	30	28	32	24	28	33	29	33	34	21	34	24	22	28	22	28	26	27	730	転倒

その他	18	18	10	25	39	52	47	45	47	38	36	46	458	56	47	59	61	58	60	43	42	41	113	20	1,479	その他
おぼれ	35	37	22	26	27	40	31	26	20	38	33	23	911	31	25	35	24	31	38	35	24	21	25	14	1,572	おぼれ
火災	11	20	40	4	22	6	6	22	14	9	18	5	9	7	9	9	13	3	5	6	45	6	8	10	307	火災
交通事故（その他）	16	11	11	16	10	18	16	14	14	10	9	12	12	6	3	4	3	1	12	3	3	5	6	9	224	交通事故（その他）
有害物との接触	25	30	21	32	24	19	17	29	15	20	20	20	20	17	18	17	22	9	13	17	14	21	17	8	465	有害物との接触
感電	33	34	30	16	14	23	28	19	14	21	14	13	12	15	5	15	11	11	9	13	3	6	13	8	380	感電
爆発	14	7	7	5	21	15	7	3	13	9	9	5	6	13	12	12	2	3	6	7	4	4	3	6	193	爆発
激突	14	7	8	4	15	8	10	10	6	11	9	5	7	3	8	5	7	3	3	3	2	11	3	6	168	激突
切れ・こすれ	5	9	7	8	11	7	8	4	6	6	4	8	6	8	5	4	2			5	4	6	2	4	129	切れ・こすれ
分類不能	5	2	3	6	5	5	8	3	4	7	9	4	7	5	7	4	8	2	4	3	2		5		108	分類不能

破裂	6	3	5	1		6	5	3		5	1	3	1	3	2	4	1	6	1	1		2	1		60	破裂
踏抜き	2		1	3	2	2	1	2	3			2	1			2		2							23	踏抜き
動作の 反動無 理な動 作															1			1							2	動作 の反 動無 理な 動作
合計	1,992	1,889	1,790	1,658	1,628	1,620	1,514	1,472	1,357	1,268	1,075	1,195	2,338	1,093	1,030	1,057	972	928	978	909	845	802	867	774	31,051	合計

全産業における死亡災害の起因物大別Top 5の推移(1999-2022年)

起因物 (大)	1999	2000	2001	2002	2003	2004	2005	2006	2007	2008	2009	2010	2011	2012	2013	2014	2015	2016	2017	2018	2019	2020	2021	2022	合計	起因物 (大)
物上げ 装置、 運搬機 械	909	876	815	757	738	717	728	627	565	494	424	474	425	434	378	433	340	378	380	314	306	308	275	285	12,380	物上げ 装置、 運搬機 械
仮設 物、建 築物、 構築物 等	360	320	327	293	294	284	226	254	251	232	189	213	196	201	177	172	161	163	184	179	140	121	147	157	5,241	仮設 物、建 築物、 構築物 等
動力機	256	256	217	212	200	180	170	171	153	175	139	138	116	133	126	129	106	103	116	99	95	111	107	110	3,618	動力機

械等	160	144	124	115	112	98	98	89	84	88	76	73	60	74	59	68	52	50	58	49	45	57	49	52	1,934	械等
用具	72	74	84	63	74	74	58	75	61	60	51	62	43	42	53	49	46	41	51	47	36	26	44	42	1,328	用具
動力ク レーン 等	75	88	91	78	74	63	69	66	67	52	44	52	46	47	40	47	41	56	41	39	44	28	35	37	1,320	動力ク レーン 等
一般動 力機械	66	70	61	67	60	57	52	48	40	55	50	41	38	36	37	39	38	29	44	29	30	34	39	36	1,096	一般動 力機械
荷	30	34	34	25	27	43	30	31	36	26	20	22	21	25	17	15	20	17	15	19	23	16	14	16	576	荷
起因物 なし	7	2	3	10	3	11	19	22	37	29	28	37	44	52	43	49	62	57	59	37	39	21	21	13	705	起因物 なし
金属加 工用機 械	17	20	15	20	16	13	9	24	15	12	7	18	7	17	19	14	5	11	5	6	5	10	11	11	307	金属加 工用機 械
材料	41	38	46	39	22	30	40	36	34	29	24	24	19	23	24	16	25	12	20	18	9	15	16	10	610	材料
その他 の装 置、設 備	18	19	16	18	23	19	17	14	11	20	17	14	13	14	12	21	15	16	9	13	12	15	7	9	362	その他 の装 置、設 備
炉、釜 等	5		7	10	3	8	2	2	11	4	3			3	6	2	1	6	3		2	3	3	8	92	炉、釜 等
危険 物、有 害物等	40	45	26	27	45	29	18	31	38	16	20	15	19	23	24	20	23	8	13	19	49	11	19	7	585	危険 物、有 害物等

車両系 木材伐 出機械 等																									車両系 木材伐 出機械 等	
電気設 備	30	24	22	13	9	19	20	15	12	23	14	9	8	12	8	13	9	12	7	9	3	4	12	6	313	電気設 備
その他 の起因 物	19	8	10	14	27	33	21	10	9	5	9	5	7	1	6	12	3	1		4	6	23	89	4	326	その他 の起因 物
人力機 械工具 等	9	11	8	11	7	8	11	13	7	9	5	8	2	7	4	2	7	3	7	8	9	6	3	4	169	人力機 械工具 等
木材加 工用機 械	9	12	15	7	6	9	9	4	11	9	3	5	7	4	7	6	5		1	8	8	4	3	3	155	木材加 工用機 械
溶接装 置	3	3	6	2	5	3	3	2	5	6	3	7	3	4	1	4	10	4	4	5	4	2	2	2	93	溶接装 置
分類不 能	8	6	5	7	5	8	12	7	5	7	10	5	9	7	6	5	11	3	5	6	7	3	5	1	153	分類不 能
動力伝 導機構	1	10	2	3	4	3		4	3	8	3	1	2	1	4	2	1	6		4	1		3	1	67	動力伝 導機構
化学設 備			4	3	1	1			1	4	5		2	1	2	5	1	2		1		2		1	36	化学設 備

圧力容器	1	5	4	5		8	4	5	2	1		4	2	1	1		2	2	2	2					51	圧力容器
原動機	3				2		2	2		3			2	1				1			1				17	原動機
合計	1,992	1,889	1,790	1,658	1,628	1,620	1,514	1,472	1,357	1,268	1,075	1,195	2,338	1,093	1,030	1,057	972	928	978	909	845	802	867	774	31,051	合計

全産業における死亡災害の起因物小別Top 10の推移 (1999-2022年)

起因物 (小)	1999	2000	2001	2002	2003	2004	2005	2006	2007	2008	2009	2010	2011	2012	2013	2014	2015	2016	2017	2018	2019	2020	2021	2022	合計	起因物 (小)
トラック	410	413	360	319	322	311	323	257	260	209	169	216	171	174	161	187	141	135	165	117	121	125	122	112	5,300	トラック
乗用車、バス、バイク	283	263	259	244	239	211	225	193	149	154	126	126	130	134	121	131	103	118	93	98	88	94	62	69	3,713	乗用車、バス、バイク
建築物、構築物	104	105	103	82	94	62	68	76	74	77	52	50	52	57	38	47	35	54	45	38	32	32	38	41	1,456	建築物、構築物
フォークリフト	55	45	37	47	41	46	42	48	34	30	29	29	33	34	24	27	24	28	30	26	20	31	21	34	815	フォークリフト
屋根、はり、もや、	94	76	85	81	70	84	57	61	59	55	37	41	54	53	57	39	47	49	44	51	37	27	33	33	1,324	屋根、はり、もや、

けた、合掌																										けた、合掌
高温・低温環境	21	17	27	23	17	14	24	17	18	17	9	49	21	19	32	12	30	12	15	30	25	24	20	32	525	高温・低温環境
立木等	57	48	45	40	37	41	47	49	44	38	36	50	34	39	35	51	50	35	37	35	35	35	31	29	978	立木等
はしご等	40	39	43	36	43	42	32	39	40	27	30	44	27	27	35	27	26	20	33	29	23	17	30	27	776	はしご等
掘削用機械	79	73	61	47	52	36	41	41	28	34	25	30	27	25	31	26	20	14	24	14	15	19	16	26	804	掘削用機械
その他の一般動力機械	40	45	36	42	30	39	31	28	24	30	33	25	26	18	15	21	26	17	30	22	19	21	27	22	667	その他の一般動力機械
足場	78	55	56	53	53	50	44	31	36	38	28	49	29	26	36	36	27	17	31	25	23	19	14	17	871	足場
地山、岩石	77	59	64	56	57	49	32	39	40	32	37	26	28	25	37	25	24	24	19	24	25	22	21	17	859	地山、岩石
荷姿の物	25	28	30	25	22	35	22	25	28	23	16	18	16	21	14	12	14	16	12	16	20	12	11	16	477	荷姿の物
その他の仮設物、建築物、	18	21	19	19	27	23	16	18	15	11	13	18	10	10	6	12	10	9	20	6	8	12	6	16	343	その他の仮設物、建築物、

構築物等																											構築物等
階段、 栈橋	16	10	10	10	12	10	10	15	19	14	18	17	10	12	12	10	6	10	17	18	15	8	11	16	306	階段、 栈橋	
起因物 なし	7	2	3	10	3	11	19	22	37	29	28	37	44	52	43	49	62	57	59	37	39	21	21	13	705	起因物 なし	
作業 床、歩 み板	25	22	18	16	21	15	9	18	18	16	17	13	14	9	10	14	11	7	7	11	9	7	13	13	333	作業 床、歩 み板	
玉掛用 具	22	23	26	21	16	19	15	27	15	23	13	8	11	11	12	9	13	16	9	15	4	8	8	12	356	玉掛用 具	
エレ ベー タ、リ フト	9	13	17	11	17	6	8	13	14	11	9	8	13	11	1	6	9	14	7	4	3	3	6	12	225	エレ ベー タ、リ フト	
クレー ン	29	23	24	19	24	17	21	15	22	18	14	16	15	12	11	15	8	27	10	9	18	6	18	11	402	クレー ン	
開口部	13	20	21	21	13	29	17	21	16	18	18	10	14	20	10	7	18	8	12	20	10	7	15	11	369	開口部	
その他 の環境 等	12	16	2	11	15	14	14	30	4	10	10	14	21	7	16	9	10	9	7	13	6	9	13	11	283	その他 の環境 等	
移動式 クレー	29	39	41	34	26	32	27	26	23	18	18	22	11	19	22	19	21	11	22	25	18	16	10	10	539	移動式 クレー	

ン																										ン
コンベ ア	21	25	10	16	16	20	11	17	23	13	13	14	8	15	10	15	9	15	17	17	8	11	10	10	344	コンベ ア
その他 の動力 運搬機	18	13	28	14	22	22	19	16	7	10	16	13	12	12	7	8	8	8	8	6	10	4	7	10	298	その他 の動力 運搬機
その他 の装 置、設 備	18	19	16	18	23	19	17	14	11	20	17	14	13	14	12	21	15	16	9	13	12	15	7	9	362	その他 の装 置、設 備
通路	7	9	8	8	4	7	5	12	13	2	4	13	10	7	7	6	5	9	6	10	6	9	16	9	192	通路
整地・ 運搬・ 積込み 用機械	34	30	29	25	22	25	24	16	30	17	16	16	13	14	9	16	8	13	14	13	13	13	12	8	430	整地・ 運搬・ 積込み 用機械
その他 の乗物	20	15	19	21	11	23	15	15	18	21	15	18	16	13	10	12	11	9	19	6	7	11	16	8	349	その他 の乗物
高所作 業車	6	10	7	8	5	6	4	11	13	9	8	5	4	10	5	8	5	4	5	3	5	6	8	8	163	高所作 業車
炉、窯	4		5	9	1	5		2	11	2	3			2	6	2	1	5	3		1	3	2	8	75	炉、窯
混合 機、粉 砕機	13	10	11	15	10	8	11	9	7	11	6	8	4	7	14	7	5	4	5	3	5	6	5	7	191	混合 機、粉 砕機

水	15	19	10	12	14	24	13	14	11	22	18	14	1,301	13	17	12	11	16	21	20	9	16	11	6	1,639	水
金属材料	26	18	26	21	13	18	21	22	24	21	13	13	11	14	18	11	15	4	14	13	7	8	10	6	367	金属材料
その他の起因物	19	8	10	14	27	33	21	10	9	5	9	5	7	1	6	12	3	1		4	6	23	89	4	326	その他の起因物
締固め用機械	17	8	8	14	9	8	10	9		8	3	9	2	2	3	5	1	4	3	2	2	4	4	4	139	締固め用機械
異常環境等	2	9	8	7	5	3	5	8	2	9	4	5	4	7	5	1	5	4	4	7	5	9	7	4	129	異常環境等
不整地運搬車	11	3	4	7	4	8	3	1	2	1	7	2	1	2	2	3	1	3	3	1	5	2	1	4	81	不整地運搬車
ボール盤、フライス盤	3	2	1	2	3		3	2	1		2	1		2	4	1		2		1	2	1	2	4	39	ボール盤、フライス盤
その他の用具	10	12	15	6	15	13	11	9	6	10	8	10	5	4	6	13	7	5	9	3	9	1	6	3	196	その他の用具
送配電線等	14	16	9	9	4	17	12	7	7	12	9	6	5	7	5	6	7	9	6	5	3	3	6	3	187	送配電線等
その他の金属加工用	6	10	2	8	6	7	4	16	7	5		8	2	7	7	4	3	1	3	4	2	4	5	3	124	その他の金属加工用

刷口 ール機を 除 く。)	6	9	5	2	5	5	3	2	3	9	2	3	2	6	1	4	3	2	3			3	2	2	82	刷口 ール機を 除 く。)
丸のこ 盤	4	6	4	3	3	4	4	1	5	5	3	1	1	2	3	3	2			2	2		1	2	61	丸のこ 盤
石、 砂、砂 利	5	6	5	2	3	1	7	2	1				3	2		2	1	3	1	2		2	2	2	52	石、 砂、砂 利
プレス 機械	2	2	3	4		3		2	1	2	2		1	2	2	3			1			2		2	34	プレス 機械
研削 盤、バ フ盤	2	1		3	3	1				1		4	1	2	1		1	1				2	2	2	27	研削 盤、バ フ盤
走行集 材機械																	3	3	3	3		3		2	17	走行集 材機械
架線集 材機械																	1							2	3	架線集 材機械
有害物	19	17	9	18	15	14	9	13	13	6	11	11	8	7	11	14	13	4	7	8	5	6	8	1	247	有害物
引火性 の物	9	18	10	3	14	6	2	15	12	3	5	2	4	5	8	2	4	2	2	3	37	2	8	1	177	引火性 の物
分類不 能	8	6	5	7	5	8	12	7	5	7	10	5	9	7	6	5	11	3	5	6	7	3	5	1	153	分類不 能

ロボット		1	1	2	6	1	1	4	4	1	2	2	1	2	2	3	3	3	1	1	2	2	2	1	48	ロボット
支保工	5	2	7	3		4		2	1	1	2	2	3	7	1	1	2		2				1	1	47	支保工
機械集 材装 置、運 材索道	3	6	5	4	1	3	3	5	1		3		1	1		3		1	1				1	1	43	機械集 材装 置、運 材索道
人カク レーン 等	3	3	3	2	3	1		4	1	2	1		1	1	2		2	2	2	2	3	1	2	1	42	人カク レーン 等
爆発性 の物等	4	2		1	12	1	5	1		1	3	1		1					2	3				1	38	爆発性 の物等
化学設 備			4	3	1	1			1	4	5		2	1	2	5	1	2		1		2		1	36	化学設 備
ガス溶 接装置			2						1	3	2	2		3	1	1	6	1	1	3		2	1	1	30	ガス溶 接装置
印刷用 機械	2			1	1				1		1	1	2	1	2	1				1			1	1	16	印刷用 機械
機械装 置	5	6	4		5	8	8	6	8	3	4	4	5	4	3	3	6	1	3	3	3	4	3		99	機械装 置
旋盤	4	4	8	2	2	2	1	3	3	3	3	3	3	3	5	5	1	6	1	1	1	1	1		66	旋盤
射出成 型機	2	2	2	3	1	1	2	1	1	2	3		3	2	2		1		1	2	1	1	1		34	射出成 型機

ラー			2			1	2				2	1				1	1		1				11	ラー	
ゴンドラ	2		1			2		1				1	1	2										10	ゴンドラ
シャー		1			2			1			1		1		1							1		9	シャー
遠心機械			6		1			1									1							9	遠心機械
鍛圧ハンマ			1	1			1		3	1		1												8	鍛圧ハンマ
人力機械		1	1	1				1		2			1									1		8	人力機械
ストラドルキャリア									1	1		1					1		1	1				6	ストラドルキャリア
面とり盤、ルータ、木エフライイス盤	1	1	1						1			1												5	面とり盤、ルータ、木エフライイス盤
その他の溶接装置					1							1	1			1						1		5	その他の溶接装置

かなな盤			1				1																					1												3	かなな盤
その他の炉、窯等			1	1		1																																		3	その他の炉、窯等
デリック										1			1																										2	デリック	
角のみ盤、木工ボール盤																																							1	角のみ盤、木工ボール盤	
放射線	1																																						1	放射線	
その他の車両系林業機械																																									その他の車両系林業機械
簡易架線集材装置																																									簡易架線集材装置
合計	1,992	1,889	1,790	1,658	1,628	1,620	1,514	1,472	1,357	1,268	1,075	1,195	2,338	1,093	1,030	1,057	972	928	978	909	845	802	867	774													31,051	合計			

全産業における死亡災害の労働者年齢別の推移(1999-2022年)

年齢	1999	2000	2001	2002	2003	2004	2005	2006	2007	2008	2009	2010	2011	2012	2013	2014	2015	2016	2017	2018	2019	2020	2021	2022	合計	年
----	------	------	------	------	------	------	------	------	------	------	------	------	------	------	------	------	------	------	------	------	------	------	------	------	----	---

																										齡
60歲以上	492	472	407	396	389	407	366	364	379	388	326	365	604	332	367	352	327	293	328	343	306	318	368	336	9,025	60歲以上
50歲-59歲	545	513	501	484	500	488	464	452	400	336	283	301	660	275	218	230	247	224	235	202	184	186	216	175	8,319	50歲-59歲
40歲-49歲	371	333	293	281	273	243	259	223	202	216	187	196	474	207	192	202	177	181	213	176	174	130	142	121	5,466	40歲-49歲
20歲-29歲	309	270	284	232	208	181	174	177	147	122	119	127	203	88	97	111	88	95	89	78	82	65	67	72	3,485	20歲-29歲
30歲-39歲	240	271	267	244	233	276	224	235	217	191	146	187	373	176	137	141	122	128	100	99	95	93	72	61	4,328	30歲-39歲
19歲以下	35	30	38	21	25	25	27	21	12	15	14	19	24	15	19	21	11	7	13	11	4	10	2	9	428	19歲以下

																										下
合計	1,992	1,889	1,790	1,658	1,628	1,620	1,514	1,472	1,357	1,268	1,075	1,195	2,338	1,093	1,030	1,057	972	928	978	909	845	802	867	774	31,051	合計

全産業における死亡災害の労働者規模別の推移(1999-2022年)

労働者規模	1999	2000	2001	2002	2003	2004	2005	2006	2007	2008	2009	2010	2011	2012	2013	2014	2015	2016	2017	2018	2019	2020	2021	2022	合計	労働者規模
9人以下	666	639	617	590	560	600	529	560	514	462	376	436	847	411	376	364	373	331	380	321	281	313	306	308	11,160	9人以下
10人-29人	678	641	601	529	540	535	493	449	408	376	326	364	748	331	289	351	312	281	304	297	260	237	261	210	9,821	10人-29人
30人-49人	269	253	256	217	230	194	202	186	174	177	165	147	330	137	160	133	114	148	115	106	105	103	111	110	4,142	30人-49人
100人-	126	126	114	120	98	122	104	101	86	97	80	98	142	80	80	80	67	65	62	73	66	60	78	62	2,187	100人-

長野	46	44	37	33	18	32	25	23	20	16	18	25	25	13	20	18	16	16	21	19	15	16	16	22	554	長野
岩手	32	22	32	26	18	26	24	22	20	17	13	17	419	16	19	26	21	19	23	16	8	16	23	21	896	岩手
福島	44	34	39	37	29	29	33	25	34	35	18	19	102	26	31	31	23	20	20	13	20	29	17	21	729	福島
福岡	85	61	58	70	81	57	49	53	40	52	39	40	40	49	34	42	36	30	36	36	23	34	31	20	1,096	福岡
新潟	50	32	33	32	35	37	37	31	35	26	25	26	21	20	30	14	13	22	8	16	19	15	18	17	612	新潟
宮崎	24	22	24	20	28	15	14	17	19	7	9	17	8	11	12	15	14	15	17	9	12	13	13	17	372	宮崎
栃木	36	41	44	28	38	30	36	33	14	26	16	26	17	19	16	22	16	17	16	14	16	9	19	16	565	栃木
宮城	37	47	33	17	29	26	31	24	17	24	23	22	845	18	17	22	22	16	17	23	17	15	15	15	1,372	宮城
秋田	30	20	14	18	14	9	17	20	14	14	11	13	13	9	22	8	19	12	10	13	5	7	7	14	333	秋田
岐阜	40	49	29	34	47	34	27	26	20	26	22	24	18	18	16	14	25	18	19	16	10	11	26	13	582	岐阜
鹿児島	43	34	16	30	29	30	20	20	28	23	12	19	15	17	12	21	17	20	21	13	15	14	16	13	498	鹿児島
熊本	31	35	28	16	31	26	20	23	18	27	21	22	15	22	15	10	14	16	22	14	15	10	11	13	475	熊本
愛媛	32	33	30	26	28	23	25	28	26	26	15	19	14	16	13	10	16	19	15	13	16	11	10	12	476	愛媛
青森	20	14	32	13	23	12	16	13	18	28	16	13	17	14	7	14	11	11	16	11	16	9	13	12	369	青森
岡山	42	37	45	40	22	33	34	23	25	15	19	18	17	33	35	14	17	14	19	15	15	16	7	11	566	岡山
山口	34	31	20	24	21	29	23	26	22	9	22	11	15	13	14	19	13	22	12	14	11	11	12	11	439	山口
富山	23	20	24	15	20	16	19	23	11	21	10	13	16	10	11	10	12	15	11	18	13	13	11	11	366	富山
滋賀	27	35	15	20	19	23	22	13	16	14	18	11	10	11	12	10	8	15	9	11	10	19	7	11	366	滋賀
京都	27	37	27	28	34	21	19	22	24	23	23	20	18	11	16	18	20	8	21	9	48	9	16	10	509	京都
和歌山	24	23	25	14	15	17	14	16	16	13	11	9	10	10	7	10	12	14	9	6	8	9	9	10	311	和歌山

福井	24	18	11	16	13	17	11	14	16	20	12	8	9	8	17	13	10	7	5	10	12	6	7	10	294	福井
三重	33	38	44	32	32	36	32	25	27	24	18	31	16	22	16	20	16	18	19	17	14	18	20	9	577	三重
大分	41	24	15	21	16	23	29	19	14	22	19	11	14	20	8	10	12	11	16	7	16	13	10	9	400	大分
徳島	18	20	14	18	14	12	15	12	11	7	8	11	8	10	9	11	3	10	8	12	7	5	8	9	260	徳島
石川	23	16	11	18	20	19	17	8	16	16	20	11	12	12	8	15	10	9	12	15	8	10	7	8	321	石川
山形	23	19	21	18	8	12	13	15	9	16	10	9	8	14	11	15	10	7	6	9	8	7	6	8	282	山形
高知	24	15	19	16	11	25	17	9	14	6	14	9	6	14	12	11	5	9	8	9	13	9	7	7	289	高知
群馬	30	32	34	31	19	31	27	25	29	21	27	20	8	18	17	27	11	14	20	20	12	10	14	6	503	群馬
香川	24	10	18	25	14	17	20	11	15	12	8	12	10	18	8	10	10	6	13	8	6	12	11	6	304	香川
山梨	10	18	16	20	17	11	8	14	10	15	9	14	12	7	9	13	12	10	7	7	3	6	6	5	259	山梨
島根	18	15	14	9	19	4	8	11	10	9	13	10	12	7	12	7	5	8	4	4	6	4	6	5	220	島根
佐賀	21	12	15	16	10	9	11	16	6	7	5	14	3	5	6	7	8	9	8	7	3	13	6	4	221	佐賀
長崎	17	20	28	17	23	20	18	20	9	18	17	17	18	10	17	11	13	13	16	9	9	13	9	3	365	長崎
奈良	26	16	19	8	17	16	13	14	21	15	12	14	9	11	9	15	8	14	7	10	6	9	9	3	301	奈良
沖縄	14	10	11	9	11	10	7	14	9	6	14	12	9	7	6	9	10	5	14	4	11	9	12	2	225	沖縄
鳥取	17	16	9	11	9	6	14	15	4	4	6	8	10	6	5	3	3	1	4	1	4	8	6	1	171	鳥取
合計	1,992	1,889	1,790	1,658	1,628	1,620	1,514	1,472	1,357	1,268	1,075	1,195	2,338	1,093	1,030	1,057	972	928	978	909	845	802	867	774	31,051	合計

(備考) 2022年のデータには新型コロナ罹患を含まない。2021年及び2020年のデータには新型コロナ罹患を含む。2011年のデータに東日本大震災のデータを含む。

出典：<https://anzeninfo.mhlw.go.jp/user/anzen/tok/anst00.html> MHLW, Jaan

https://www.jisha.or.jp/international/topics/202306_06.htmlに戻る。