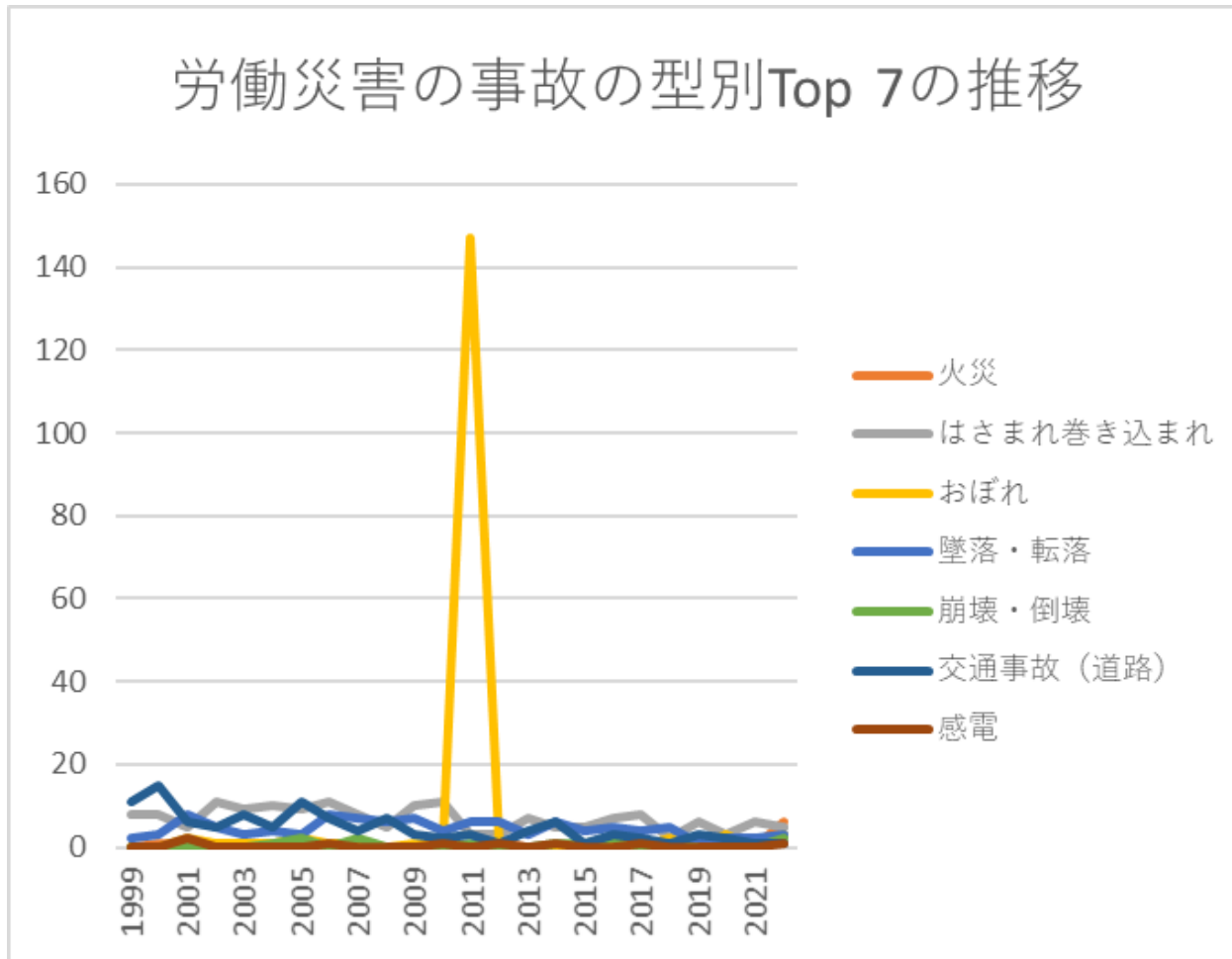
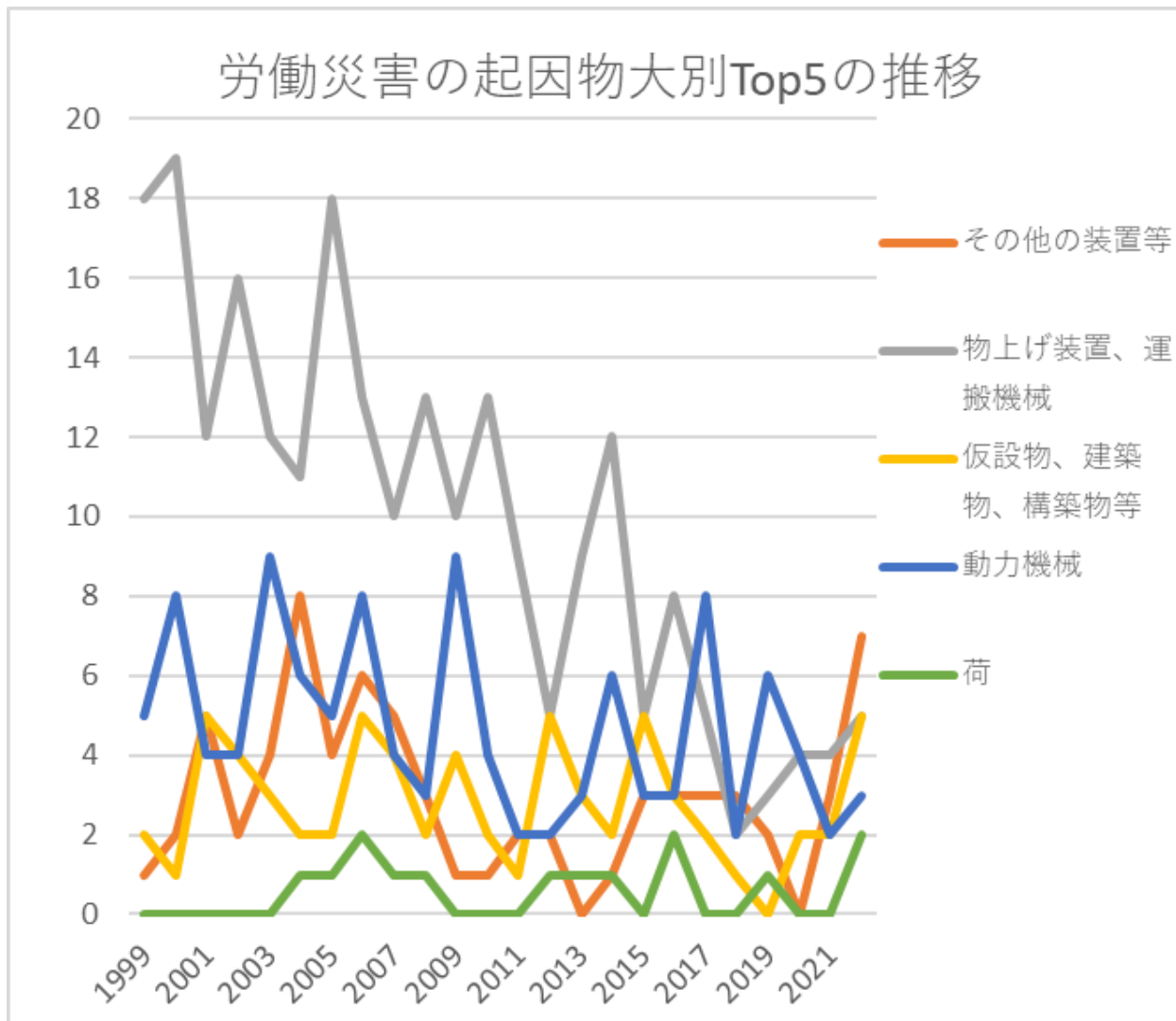


01 食料品製造における死亡災害の推移のグラフ(1999-2022年)



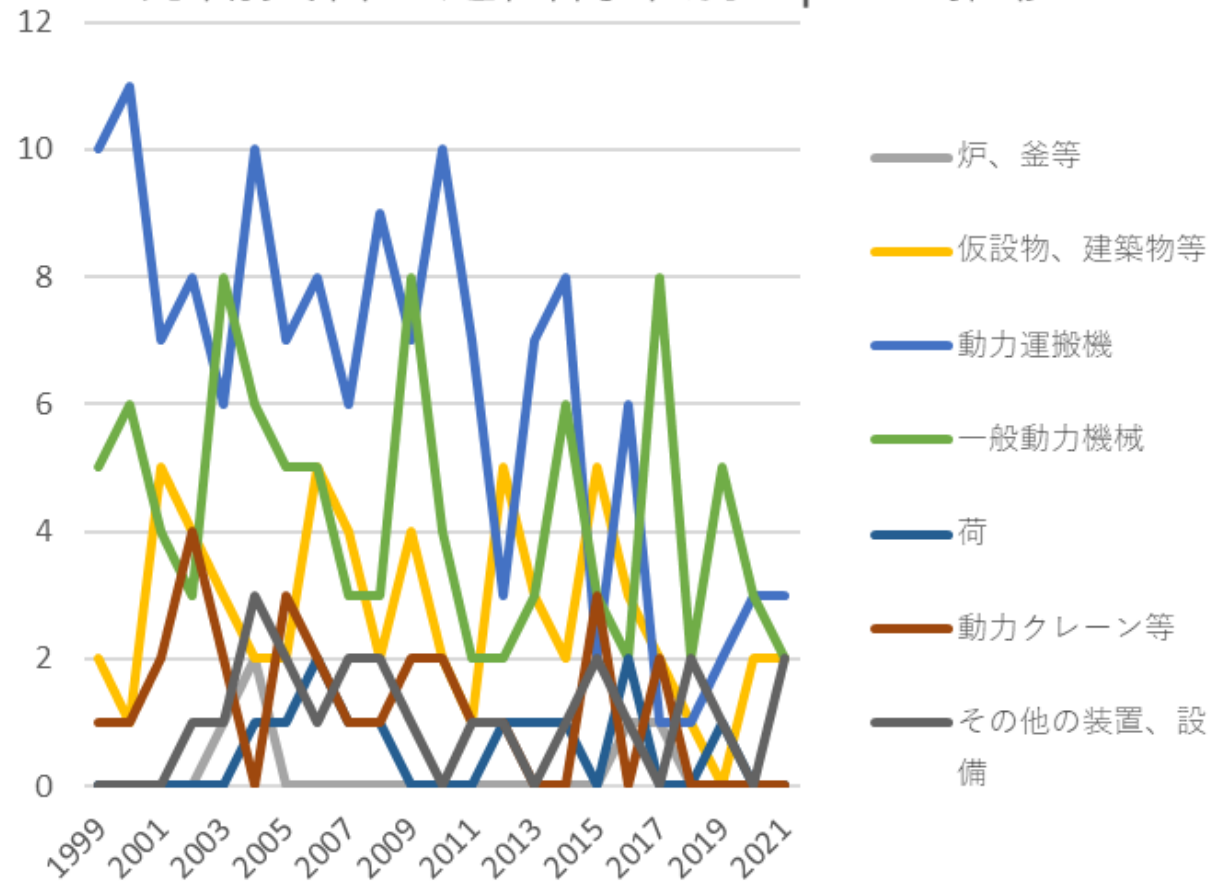
01 食料品製造における死亡災害の事故の型別Top 7の推移(1999-2022年)

労働災害の起因物大別Top5の推移



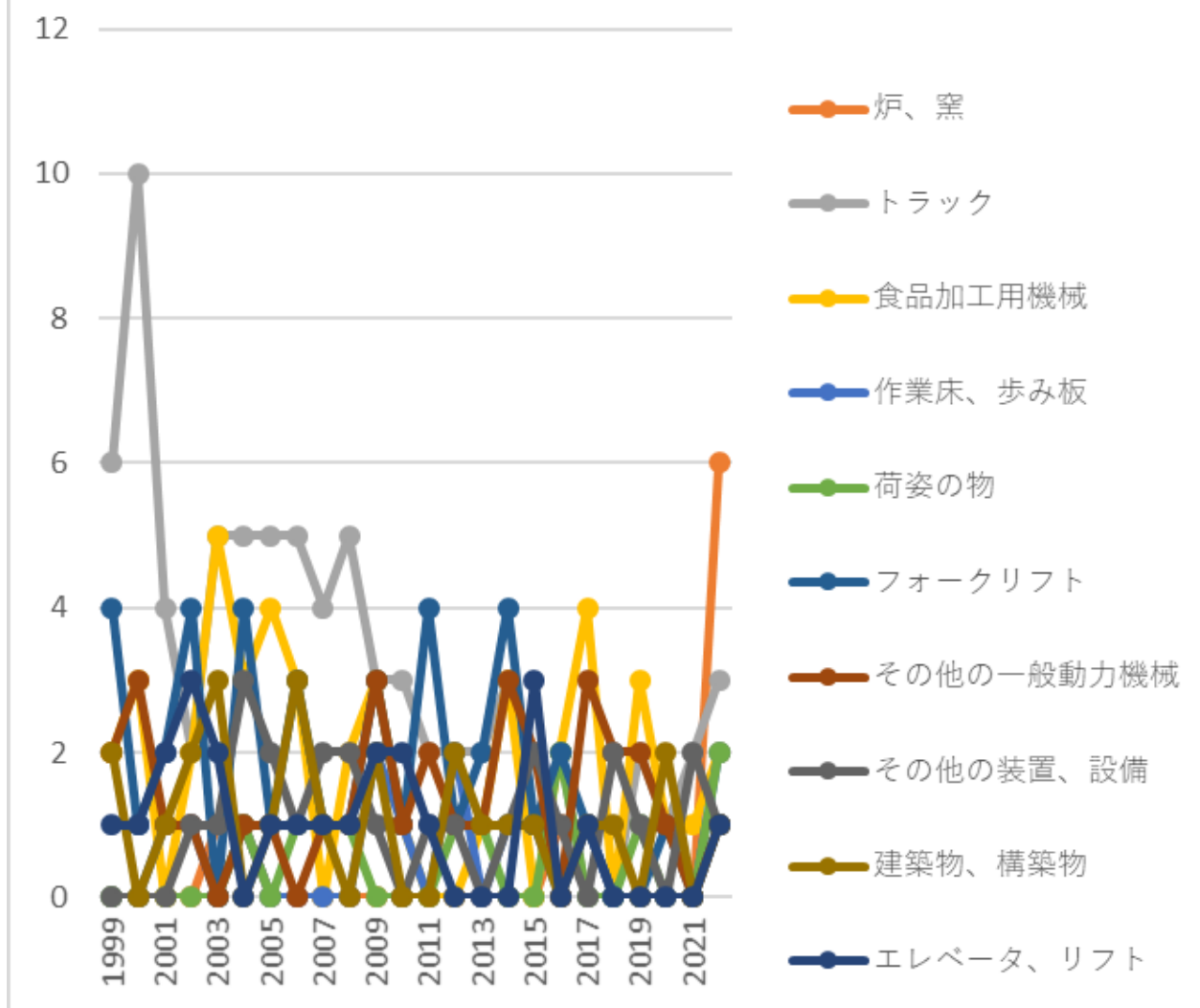
01 食料品製造における死亡災害の起因物大別Top 5の推移(1999-2022年)

労働災害の起因物中別Top 7の推移



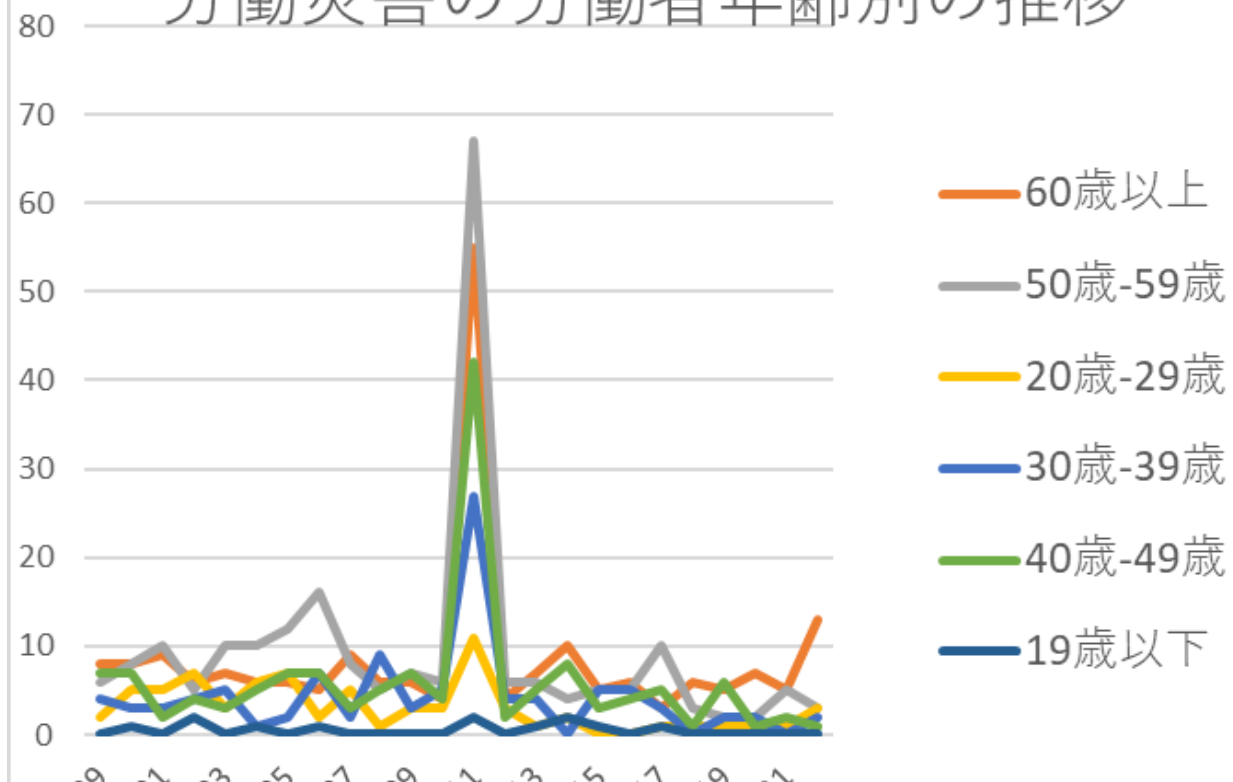
01 食料品製造における死亡災害の起因物中別Top 7の推移(1999-2022年)

労働災害の起因物小別Top 10の推移



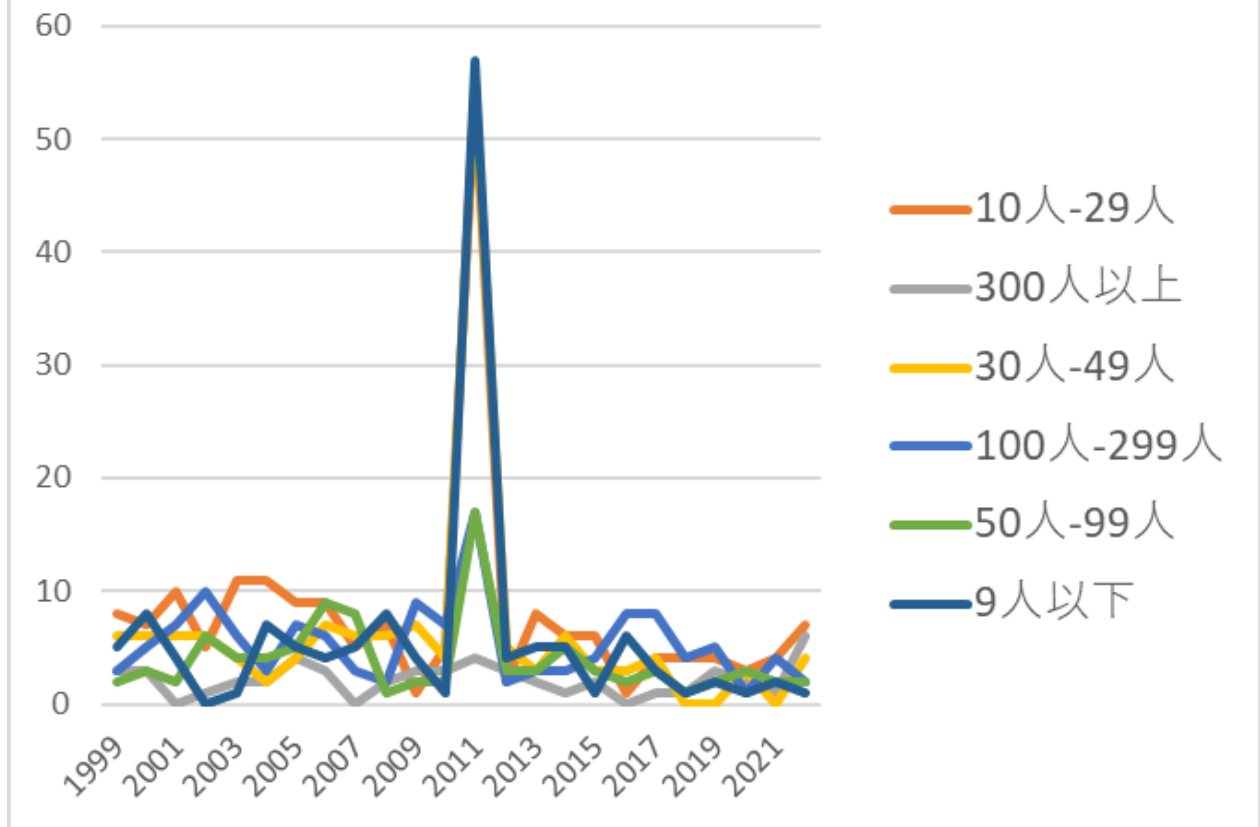
01 食料品製造における死亡災害の起因物小別Top 10の推移 (1999-2022年)

労働災害の労働者年齢別の推移



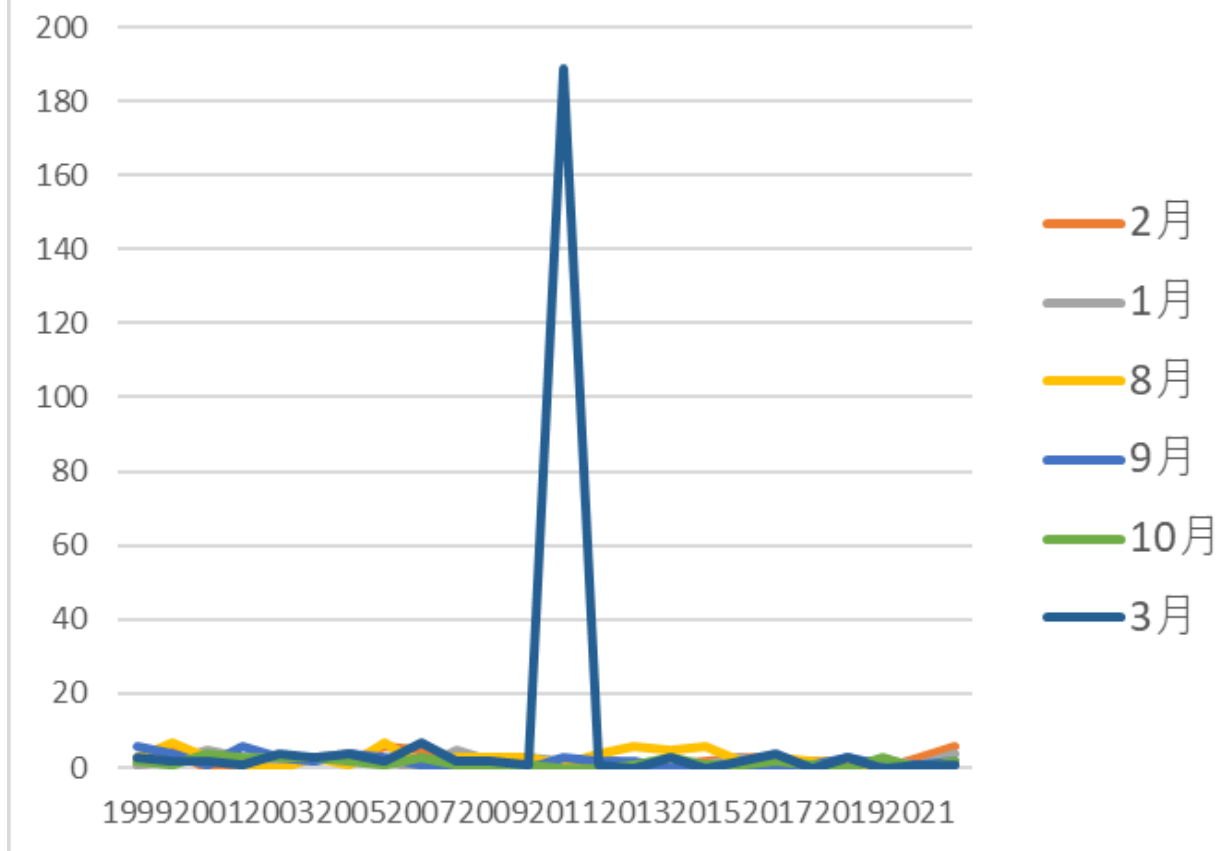
01 食料品製造における死亡災害の労働者年齢別の推移(1999-2022年)

労働災害の労働者規模別の推移



01 食料品製造における死亡災害の労働者規模別の推移(1999-2022年)

労働災害の発生月別Top 6の推移



01 食料品製造における死亡災害の発生月別Top 6の推移(1999-2022年)

| | | | | | | | | | | | | | | | | | | | | | | | | | | |
|--------------|----|----|----|----|----|----|----|----|----|----|----|----|-----|----|----|----|----|----|----|----|----|----|----|----|-----|--------------|
| 物上げ装置、運搬機械 | 18 | 19 | 12 | 16 | 12 | 11 | 18 | 13 | 10 | 13 | 10 | 13 | 9 | 5 | 9 | 12 | 5 | 8 | 5 | 2 | 3 | 4 | 4 | 5 | 236 | 物上げ装置、運搬機械 |
| 仮設物、建築物、構築物等 | 2 | 1 | 5 | 4 | 3 | 2 | 2 | 5 | 4 | 2 | 4 | 2 | 1 | 5 | 3 | 2 | 5 | 3 | 2 | 1 | | 2 | 2 | 5 | 67 | 仮設物、建築物、構築物等 |
| 動力機械 | 5 | 8 | 4 | 4 | 9 | 6 | 5 | 8 | 4 | 3 | 9 | 4 | 2 | 2 | 3 | 6 | 3 | 3 | 8 | 2 | 6 | 4 | 2 | 3 | 113 | 動力機械 |
| 荷 | | | | | | 1 | 1 | 2 | 1 | 1 | | | | 1 | 1 | 1 | | 2 | | | 1 | | | 2 | 14 | 荷 |
| 環境等 | | | 2 | 1 | | | 1 | 2 | | 1 | 2 | 1 | 188 | 2 | 3 | 2 | 2 | | 2 | 2 | 1 | 2 | | | 214 | 環境等 |
| その他 | | | 1 | | | 1 | 3 | 1 | 2 | 3 | | 1 | 2 | 2 | 1 | 1 | | 1 | 1 | 1 | 3 | 1 | 1 | | 26 | その他 |
| 物質、材料 | 1 | 2 | | 1 | | | | 1 | 1 | | | | | | 4 | 1 | 1 | | 2 | | | | 1 | | 15 | 物質、材料 |
| 合計 | 27 | 32 | 29 | 28 | 28 | 29 | 34 | 38 | 27 | 26 | 26 | 22 | 204 | 19 | 24 | 26 | 19 | 20 | 23 | 11 | 16 | 13 | 13 | 22 | 756 | 合計 |

01 食料品製造における死亡災害の起因物中別Top 7の推移(1999-2022年)

| 起因物 (中) | 1999 | 2000 | 2001 | 2002 | 2003 | 2004 | 2005 | 2006 | 2007 | 2008 | 2009 | 2010 | 2011 | 2012 | 2013 | 2014 | 2015 | 2016 | 2017 | 2018 | 2019 | 2020 | 2021 | 2022 | 合計 | 起因物 (中) | |
|------------|------|------|------|------|------|------|------|------|------|------|------|------|------|------|------|------|------|------|------|------|------|------|------|------|----|------------|--|
| | | | | | | | | | | | | | | | | | | | | | | | | | | | |

| | | | | | | | | | | | | | | | | | | | | | | | | | | |
|------------|----|----|----|----|----|----|----|----|----|----|----|----|-----|----|----|----|----|----|----|----|----|----|----|----|-----|------------|
| 械 | | | | | | | | | | | | | | | | | | | | | | | | | | 械 |
| 化学設備 | | | 1 | | | | | | | | | | | | | | | | | | | | | | 1 | 化学設備 |
| 原動機 | | | | | | | | | | | | | | | | | | | | | | | | | | 原動機 |
| 金属加工用機械 | | | | | | | | | | | | | | | | | | | | | | | | | | 金属加工用機械 |
| 車両系木材伐出機械等 | | | | | | | | | | | | | | | | | | | | | | | | | | 車両系木材伐出機械等 |
| 溶接装置 | | | | | | | | | | | | | | | | | | | | | | | | | | 溶接装置 |
| 電気設備 | | | | | | | | | | | | | | | | | | | | | | | | | | 電気設備 |
| 合計 | 27 | 32 | 29 | 28 | 28 | 29 | 34 | 38 | 27 | 26 | 26 | 22 | 204 | 19 | 24 | 26 | 19 | 20 | 23 | 11 | 16 | 13 | 13 | 22 | 756 | 合計 |

01 食料品製造における死亡災害の起因物小別Top 10の推移 (1999-2022年)

| 起因物(小) | 1999 | 2000 | 2001 | 2002 | 2003 | 2004 | 2005 | 2006 | 2007 | 2008 | 2009 | 2010 | 2011 | 2012 | 2013 | 2014 | 2015 | 2016 | 2017 | 2018 | 2019 | 2020 | 2021 | 2022 | 合計 | 起因物(小) |
|--------|------|------|------|------|------|------|------|------|------|------|------|------|------|------|------|------|------|------|------|------|------|------|------|------|----|--------|
| 炉、窯 | | | | | 1 | 1 | | | | | | | | | | | | 1 | 1 | | | | | 6 | 10 | 炉、窯 |

| | | | | | | | | | | | | | | | | | | | | | | | | | | | |
|--------|----|----|----|----|----|----|----|----|----|----|----|----|-----|----|----|----|----|----|----|----|----|----|----|----|-----|-------|--------|
| 木材、竹材 | | | | | | | | | | | | | | | | | | | | | | | | | | 木材、竹材 | |
| 石、砂、砂利 | | | | | | | | | | | | | | | | | | | | | | | | | | | 石、砂、砂利 |
| 合計 | 27 | 32 | 29 | 28 | 28 | 29 | 34 | 38 | 27 | 26 | 26 | 22 | 204 | 19 | 24 | 26 | 19 | 20 | 23 | 11 | 16 | 13 | 13 | 22 | 756 | 合計 | |

01 食料品製造における死亡災害の労働者年齢別の推移(1999-2022年)

| 年齢 | 1999 | 2000 | 2001 | 2002 | 2003 | 2004 | 2005 | 2006 | 2007 | 2008 | 2009 | 2010 | 2011 | 2012 | 2013 | 2014 | 2015 | 2016 | 2017 | 2018 | 2019 | 2020 | 2021 | 2022 | 合計 | 年齢 |
|---------|------|------|------|------|------|------|------|------|------|------|------|------|------|------|------|------|------|------|------|------|------|------|------|------|-----|---------|
| 60歳以上 | 8 | 8 | 9 | 6 | 7 | 6 | 6 | 5 | 9 | 6 | 6 | 4 | 55 | 4 | 7 | 10 | 5 | 6 | 3 | 6 | 5 | 7 | 5 | 13 | 206 | 60歳以上 |
| 50歳-59歳 | 6 | 8 | 10 | 5 | 10 | 10 | 12 | 16 | 8 | 5 | 7 | 6 | 67 | 6 | 6 | 4 | 5 | 5 | 10 | 3 | 2 | 2 | 5 | 3 | 221 | 50歳-59歳 |
| 20歳-29歳 | 2 | 5 | 5 | 7 | 3 | 6 | 7 | 2 | 5 | 1 | 3 | 3 | 11 | 3 | 1 | 2 | | | 1 | 1 | 1 | 1 | 1 | 3 | 74 | 20歳-29歳 |

| | | | | | | | | | | | | | | | | | | | | | | | | | | |
|-----------|---|---|----|----|----|----|---|---|---|---|---|---|----|---|---|---|---|---|---|---|---|---|---|---|-----|-----------|
| 10人-29人 | 8 | 7 | 10 | 5 | 11 | 11 | 9 | 9 | 5 | 7 | 1 | 5 | 54 | 2 | 8 | 6 | 6 | 1 | 4 | 4 | 4 | 3 | 4 | 7 | 191 | 人-29人 |
| 300人以上 | 3 | 3 | | 1 | 2 | 2 | 4 | 3 | | 2 | 3 | 3 | 4 | 3 | 2 | 1 | 2 | | 1 | 1 | 3 | 2 | 1 | 6 | 52 | 300人以上 |
| 30人-49人 | 6 | 6 | 6 | 6 | 4 | 2 | 4 | 7 | 6 | 6 | 7 | 4 | 55 | 5 | 3 | 6 | 3 | 3 | 4 | | | 3 | | 4 | 150 | 30人-49人 |
| 100人-299人 | 3 | 5 | 7 | 10 | 6 | 3 | 7 | 6 | 3 | 2 | 9 | 7 | 17 | 2 | 3 | 3 | 4 | 8 | 8 | 4 | 5 | 1 | 4 | 2 | 129 | 100人-299人 |
| 50人-99人 | 2 | 3 | 2 | 6 | 4 | 4 | 5 | 9 | 8 | 1 | 2 | 2 | 17 | 3 | 3 | 5 | 3 | 2 | 3 | 1 | 2 | 3 | 2 | 2 | 94 | 50人-99人 |
| 9人以下 | 5 | 8 | 4 | | 1 | 7 | 5 | 4 | 5 | 8 | 4 | 1 | 57 | 4 | 5 | 5 | 1 | 6 | 3 | 1 | 2 | 1 | 2 | 1 | 140 | 9人以下 |

| 県 | 1999 | 2000 | 2001 | 2002 | 2003 | 2004 | 2005 | 2006 | 2007 | 2008 | 2009 | 2010 | 2011 | 2012 | 2013 | 2014 | 2015 | 2016 | 2017 | 2018 | 2019 | 2020 | 2021 | 2022 | 合 計 | 県 |
|-----|------|------|------|------|------|------|------|------|------|------|------|------|------|------|------|------|------|------|------|------|------|------|------|------|--------|-----|
| 新潟 | 2 | | | 1 | 2 | 2 | 1 | 1 | 1 | 2 | 1 | | | 1 | 1 | 1 | 1 | | 1 | | | | | 6 | 24 | 新潟 |
| 埼玉 | 1 | | 3 | 1 | 2 | 1 | 2 | | 1 | 1 | 1 | 2 | 1 | 1 | | | | | | | | 1 | 1 | 3 | 22 | 埼玉 |
| 福島 | | 1 | | 1 | | 1 | | 1 | 1 | | 1 | 1 | 13 | | | 2 | | 2 | 1 | | 1 | | | 2 | 28 | 福島 |
| 北海道 | 2 | 5 | 3 | 5 | 4 | 1 | 7 | 4 | 3 | 1 | 1 | 2 | | 3 | 4 | 2 | 2 | 1 | 1 | 3 | 2 | 3 | | 1 | 60 | 北海道 |
| 静岡 | 5 | 1 | 1 | 1 | | 1 | 2 | 2 | 1 | | 2 | | | 1 | 2 | 3 | 2 | 2 | 5 | 1 | 1 | 2 | 2 | 1 | 38 | 静岡 |
| 愛知 | 2 | 1 | 2 | | 4 | 2 | 1 | 1 | 1 | | | 4 | 1 | | 2 | | | 2 | 1 | | | | 1 | 1 | 26 | 愛知 |
| 茨城 | 1 | 1 | 2 | 1 | | 1 | 2 | 1 | | | 2 | | 1 | | | 1 | 1 | | | 1 | 3 | | | 1 | 19 | 茨城 |
| 岡山 | 2 | 1 | 1 | 1 | | | | | 1 | | | | | 1 | | | | | 1 | | | | | 1 | 9 | 岡山 |
| 広島 | 1 | | | | 1 | | 2 | 2 | | | | | | | | 1 | 1 | | | | | | | 1 | 9 | 広島 |
| 青森 | | | | | | 1 | 1 | | | 1 | 1 | | 1 | | | 1 | | | | | 1 | | | 1 | 8 | 青森 |
| 山梨 | | | 1 | | 2 | | | | | 1 | 1 | | | | | 1 | | | | | 1 | | | 1 | 8 | 山梨 |
| 秋田 | | | | | | | | | | 1 | | | | 1 | 1 | | | | | | | 1 | | 1 | 5 | 秋田 |
| 高知 | 2 | | | | | | 1 | | | | | | | | | | | | | | 1 | | | 1 | 5 | 高知 |
| 富山 | | | | | | | | | | 1 | | | | | | | | | | | 1 | | | 1 | 3 | 富山 |
| 宮城 | | 1 | 2 | 1 | 1 | 2 | | 2 | | 2 | | | 136 | | | | | 1 | | | | 2 | 1 | | 151 | 宮城 |
| 岩手 | 1 | 1 | | | 1 | | 1 | 1 | 1 | 1 | | 1 | 40 | | | | 1 | | | | | | 1 | | 50 | 岩手 |
| 兵庫 | 1 | 1 | 2 | 2 | 1 | 1 | 1 | 4 | 1 | | 3 | 5 | | | 2 | 1 | 1 | 2 | 1 | 2 | | 1 | 2 | | 34 | 兵庫 |

| | | | | | | | | | | | | | | | | | | | | | | | | | | |
|----|----|----|----|----|----|----|----|----|----|----|----|----|-----|----|----|----|----|----|----|----|----|----|----|----|-----|----|
| 山口 | | | | | | | 1 | | | | | | 1 | | | 1 | 1 | | | 1 | | | 1 | | 6 | 山口 |
| 愛媛 | | | 1 | | 2 | | | | | 2 | | | | | 1 | | | | | | | | | | 6 | 愛媛 |
| 佐賀 | 1 | | | | 1 | | | 1 | | | | | | | 2 | | | | | | | | 1 | | 6 | 佐賀 |
| 長崎 | | 1 | 1 | | 1 | | | 1 | | | | 1 | 1 | | | | | | | | | | | | 6 | 長崎 |
| 宮崎 | 1 | 1 | 1 | 1 | | | 1 | | | | | | | | | 1 | | | | | | | | | 6 | 宮崎 |
| 山形 | | | | | | | | | 1 | | | 1 | 1 | | | 1 | | | | | | | 1 | | 5 | 山形 |
| 鳥取 | | | | | | | 3 | | 1 | | | | | | | | | | | | 1 | | | | 5 | 鳥取 |
| 大分 | | 1 | | | | 1 | | | | | | | | 2 | | 1 | | | | | | | | | 5 | 大分 |
| 沖縄 | 1 | 1 | | | | | | | 1 | 1 | | | | 1 | | | | | | | | | | | 5 | 沖縄 |
| 福井 | | | | | | | | | | | | | | 1 | 2 | | | | | | | | | | 3 | 福井 |
| 石川 | | | | | | | | | | 1 | | | | | | | | | | | 1 | | | | 2 | 石川 |
| 奈良 | | | | | | | | | | | | | | | | | | | 2 | | | | | | 2 | 奈良 |
| 島根 | | | | | | | 1 | | | | 1 | | | | | | | | | | | | | | 2 | 島根 |
| 合計 | 27 | 32 | 29 | 28 | 28 | 29 | 34 | 38 | 27 | 26 | 26 | 22 | 204 | 19 | 24 | 26 | 19 | 20 | 23 | 11 | 16 | 13 | 13 | 22 | 756 | 合計 |

(備考) 2022年のデータには新型コロナ罹患を含まない。2021年及び2020年のデータには新型コロナ罹患を含む。2011年のデータに東日本大震災のデータを含む。

出典 : <https://anzeninfo.mhlw.go.jp/user/anzen/tok/anst00.html> MHLW, Jaan

https://www.jisha.or.jp/international/topics/202307_09.htmlに戻る。